

Portfólio



A empresa

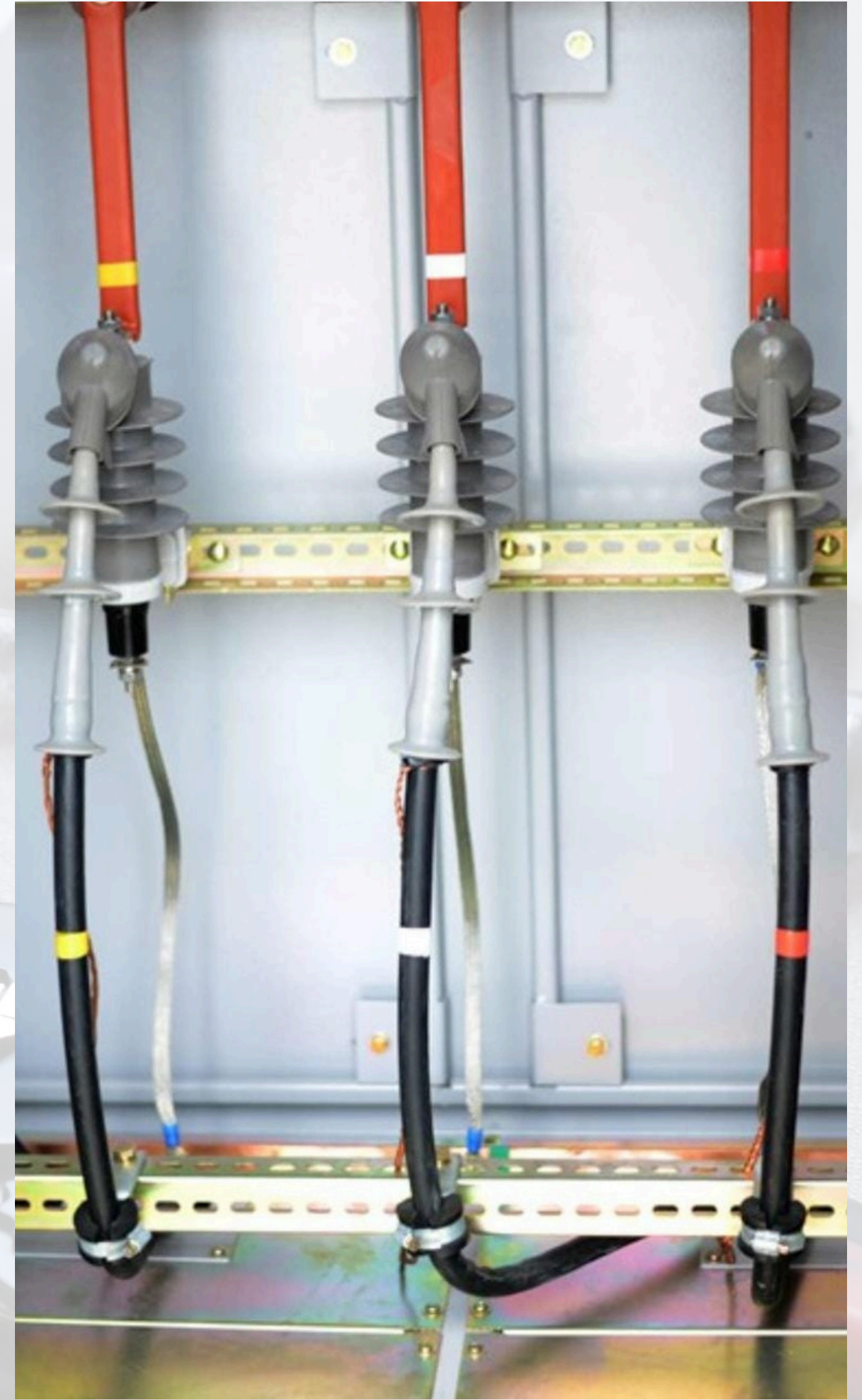
A 4M é uma empresa especializada na instalação de infraestruturas elétricas que se destaca por sua excelência e comprometimento com a qualidade. Com uma equipe de profissionais altamente capacitados e experientes, a 4M tem se consolidado como uma referência no setor de instalações elétricas. Nossa empresa possui uma abordagem única para cada projeto, adaptando-se às necessidades específicas de nossos clientes. Seja para a construção de novas instalações elétricas, aprimoramento de infraestruturas existentes ou soluções de eficiência energética, a 4M oferece serviços de ponta, sempre com foco na segurança, confiabilidade e sustentabilidade.

Estamos comprometidos em utilizar tecnologias de ponta e práticas sustentáveis para garantir que nossos projetos atendam aos mais altos padrões da indústria. Além disso, a 4M prioriza a pontualidade e o atendimento personalizado, garantindo que cada projeto seja concluído com sucesso e dentro do prazo.

Se você procura uma empresa confiável e especializada em instalações elétricas de alta qualidade, a 4M está à disposição para atender às suas necessidades. Juntos, podemos iluminar o caminho para um futuro mais seguro e eficiente.

Serviços

- **Média e Baixa tensão**
- **Instalação de Painéis**
- **Instalações de nobreak**
- **Instalação de sistemas de iluminação**
- **Instalação de infraestruturas em geral**
- **Instalação de quadros de distribuição**
- **Instalação de quadros de comandos**
- **Instalação de cabeamentos elétricos**
- **Instalação de aterramento**
- **Instalação de SPDA**
- **UPS**
- **CFTV**
- **Subestações**
- **Automação**
- **Detecção de incêndio**
- **Busway**





Segurança do trabalho

A segurança no trabalho é uma preocupação fundamental em todos os setores de atividade econômica. Ela se concentra em criar um ambiente de trabalho que minimize riscos e proteja a saúde e a integridade dos funcionários. A promoção de uma cultura de segurança no local de trabalho é crucial para prevenir acidentes, lesões e doenças ocupacionais.

Há vários princípios e práticas que são essenciais para garantir a segurança no trabalho:

Identificação e Avaliação de Riscos: O primeiro passo para promover a segurança no trabalho é identificar e avaliar os riscos específicos associados a cada tarefa, máquina ou ambiente de trabalho. Isso pode envolver análise de riscos, inspeções regulares e avaliações de segurança.

Treinamento e Educação: Todos os funcionários devem receber treinamento adequado para entender os riscos e as práticas de segurança associadas às suas funções. Isso inclui o uso correto de equipamentos de proteção individual (EPI), procedimentos de segurança e as políticas da empresa.

Equipamento de Proteção Individual (EPI): O fornecimento e uso adequado de EPI são cruciais para proteger os trabalhadores. Isso pode incluir capacetes, luvas, óculos de proteção, calçados de segurança, entre outros itens, dependendo das necessidades específicas do trabalho.

Procedimentos de Emergência: Funcionários devem estar cientes dos procedimentos de emergência, como saídas de evacuação, pontos de encontro e ações a serem tomadas em caso de incêndios, vazamentos químicos, entre outros incidentes.

Comunicação: A comunicação eficaz é vital para garantir a segurança no trabalho. Os trabalhadores devem ser capazes de relatar preocupações e incidentes de segurança, e a gerência deve estar aberta para ouvir e agir em resposta a essas preocupações.

Manutenção Preventiva: Equipamentos e máquinas devem passar por manutenção preventiva regular para garantir que funcionem corretamente e não representem riscos. Isso inclui a verificação de fiações elétricas, sistemas de ventilação, extintores de incêndio, entre outros.

Cultura de Segurança: É fundamental criar uma cultura de segurança no local de trabalho em que todos, desde a liderança até os funcionários de base, priorizem a segurança. A conscientização, o comprometimento e a responsabilidade compartilhada são elementos-chave dessa cultura.

Cumprimento de Normas e Regulamentos: As empresas devem seguir todas as normas e regulamentos de segurança locais e nacionais. Isso inclui a conformidade com a legislação trabalhista, a regulamentação específica do setor e as normas de segurança da indústria.

Avaliação Contínua: A segurança no trabalho não é uma meta única; é um processo contínuo de melhoria. Através da análise de incidentes, inspeções regulares e feedback dos funcionários, as empresas podem identificar áreas em que as medidas de segurança podem ser aprimoradas.

A segurança no trabalho é benéfica tanto para os funcionários quanto para as empresas. Ela reduz o absenteísmo, melhora a produtividade, minimiza custos relacionados a acidentes de trabalho e promove um ambiente de trabalho saudável e positivo. Portanto, é um investimento crítico para o sucesso e o bem-estar de todos os envolvidos.



Clientes

techsharp →

RGLOG
A identidade da logística

 **engemon**



Contatos



www.quatrominstalacoeseltricas.com



quatrominstalcoes@gmail.com



(11)96287-6248 Matheus Mendes - Diretor de Obras



(11)98708-7872 Marcos Mendes - Diretor administrativo

CNPJ:52.438.938/0001-91

AV ANSELMO CUPINI - 141 Carapicuíba - São Paulo - Cep: 06.333-270