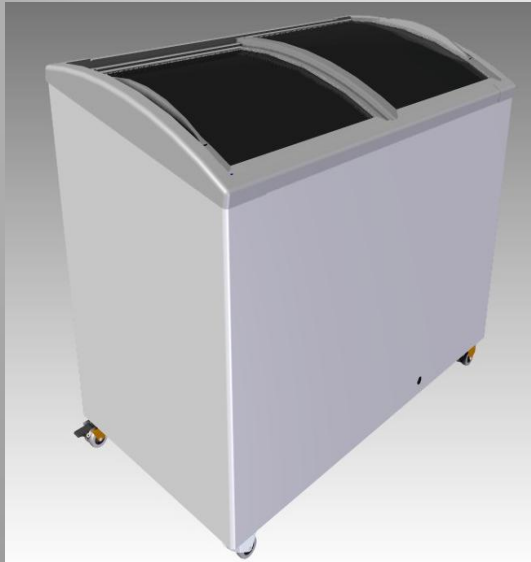




Ficha Técnica/Technical Specifications sheet

CAT-08
Congeladores
Horizontales



Dimensiones exteriores/External dimensions			Dimensiones interiores/Internal dimensions			
Frente/ Width	Fondo/ Depth	Altura/ Height	Frente/ Width	Fondo/ Depth	Altura/ Height	
1075mm/42 5/16"	605mm/23 13/16"	885mm/34 27/32"	946mm/25 1/4"	478mm/18 13/16"	633mm/24 15/16"	
Compresor/Compressor			Capacidad/Capacity			
Potencia/ Power	Voltaje/ Voltage	Frecuencia/ Frequency	Pies cúbicos/Litros Cubic Feet/Liters	Latas/Botellas Can/bottles	Canasta/ Basket	Dimensiones/ Dimensions
1/4+ HP	115 v	60 Hz	8.97 /253.90	---	4	16 19/32"x12x8"
Peso/Weight	Rango de temperaturas./Temperature range		Embarque/Load capacity			
74 kg/163Lb	-18°C / -24°C		Caja 20 2E/3E	Caja 40 2E/3E	Caja 48	Caja 53
	-0.4° F/ -11.2° F		20	72	84	92
Especificaciones Estándar CAT's/ CAT's Standard Specifications			Especificaciones Opcionales CAT's/ CAT's Optional Specifications			
<ul style="list-style-type: none"> •Aislamiento ecológico de poliuretano con agente espumante C5(ciclopentano)/Polyurethane ecological insulation using C5H10 foaming agent. •Ruedas giratorias /Swivel casters. •Puertas superiores deslizables curvas / Top sliding curves doors. •Evaporador y condensador estático / Static condenser and evaporator. •Calcas publicitarias al frente y en costados / Advertising decals. •Tubería de precondensado con motor ventilador / Precondensed tube with fan. 			<ul style="list-style-type: none"> • Canastillas de alambre para exhibición./Wire baskets for exhibition. •Regulador de voltaje./Voltage regulator. 			

