

ENFRIADORES BEVERAGE COOLERS

BEBIDAS Y LACTEOS / DRINKS & DAIRY



CARACTERÍSTICAS

FEATURES

SISTEMA DE AUTO RETORNO
SELF CLOSING DOOR SYSTEM

VIDRIO TEMPLADO LOW-E
LOW-E TEMPERED GLASS

CONTROL INTELIGENTE i-TEC
i-TEC SMART ENERGY CONTROLLER



"LOUVER" PERFIL PLANO
FLAT PROFILE GRILL

ILUMINACIÓN LED'S
LED LIGHTING

"LOUVER" PERFIL CURVO
CURVED PROFILE GRILL

CONDENSADOR BAJO MANTENIMIENTO
LOW MAINTENANCE CONDENSER

ENFRIADORES VERTICALES

Upright Coolers

La línea de enfriadores que ha marcado la pauta en el mercado de refrigeración a nivel internacional, caracterizada por su **diseño único** y su incomparable potencia en refrigeración aunado a **los más eficientes consumos de energía del mercado**.

The beverage cooler line that set the new standard in the commercial refrigeration market, characterized by its **unique design** and unbeatable cooling performance supported with the **most efficient energy consumption levels in the industry today**.

CFX-10

Alto / Height 149.1cm / 58 3/4"
Frente / Width 65.1cm / 25 5/8"
Fondo / Depth 59.2cm / 23 5/16"
Latas / Can 336 (355ml / 12oz)



CFX-19

Alto / Height 20.40cm / 80 5/16"
Frente / Width 77.2cm / 30 25/64"
Fondo / Depth 70.5cm / 27 3/4"
Latas / Can 275 (355ml / 12oz)



INFORMACIÓN TÉCNICA Technical Information

Modelo	CFX-07 SL	CFX-09 SL	CFX-11 SL	CFX-08	CFX-10	CFX-11	CFX-13	CFX-15
Alto / Height	1148.1cm / 58 5/16"	176 cm / 72 3/8"	204cm / 80 5/16"	149.5cm / 58 7/8"	149.1cm / 58 3/4"	184.9cm / 72 13/16"	175.4cm / 69 1/16"	175.4cm / 69 1/16"
Frente / Width	53.7 cm / 21 7/32"	53.7cm / 21 7/32"	53.7cm / 21 7/32"	65.1cm / 25 5/8"	65.1cm / 25 5/8"	65.1cm / 25 5/8"	65.1cm / 25 5/8"	77.2cm / 30 25/64"
Fondo / Depth	59.2 cm / 23 5/16"	59.2cm / 23 5/16"	59.2cm / 23 5/16"	56.6cm / 22 9/32"	69.6cm / 27 13/32"	56.6cm / 22 9/32"	69.6cm / 27 13/32"	70.5cm / 27 25/32"
Pies³ / Cu. Ft	6.67 (189 lts)	9.18 (260 lts)	10.46 (296 lts)	7.79 (220.6 lts)	107 (285 lts)	11.11 (315 lts)	12.8 (363 lts)	15.6 (441 lts)
Latas / Can	180 (355ml / 12oz)	240 (355ml / 12oz)	300 (355ml / 12oz)	240 (355ml / 12oz)	336 (355ml / 12oz)	360 (355ml / 12oz)	448 (355ml / 12oz)	560 (355ml / 12oz)
Parrillas / Shelves	2	3	4	2	2	3	3	3
Caja 48' / 48' Truck load	88equipos/units	100 equipos/units	100 equipos/units	80 equipos/units	63 equipos/units	84 equipos/units	63 equipos/units	57 equipos/units

CFX42

Alto / Height
204cm / 80 5/16"
Frente / Width
134cm / 52 3/4"

Fondo / Depth
81.1 / 31 15/16"
Latas / Can
1440 (355ml / 12oz)

Fondo / Depth
77.4cm / 30 15/32"
Latas / Can
1890(355ml / 12oz)

Alto / Height
204cm / 80 5/16"
Frente / Width
201.9cm / 79 1/2"

CFX 64

MÁXIMO AHORRO DE ENERGÍA
Maximum energy saving



CFX-17	CFX-19	CFX-15 2P	CFX-20 2P	CFX-24 2P	CFX-37 2P	CFX-42 2P	CFX-30 3P	CFX-44 5P
189.5cm / 74 19/32"	204.0cm / 80 5/16"	148.1cm / 58 5/16"	170.2cm / 67"	204cm / 80 5/16"	204cm / 80 5/16"	204cm / 80 5/16"	175.7cm / 69 3/16"	204cm / 69 3/16"
77.2cm / 30 3/8"	77.2cm / 30 25/64"	109.2cm / 43"	109.2cm / 43"	109.2cm / 43"	109.2cm / 43"	134cm / 52 3/4"	1654mm / 65 1/8"	1654mm / 65 1/8"
70.5cm / 27 3/4"	70.5cm / 27 3/4"	59.2cm / 23 5/16"	59.2cm / 23 5/16"	59.2cm / 23 5/16"	83.5cm / 32 7/8"	81.1 / 31 15/16"	60.4cm / 23 3/4"	67.9cm / 26 3/4"
17.5 (494 lbs)	19.25 (545 lbs)	15.2 (430.4 lbs)	19.41 (549.7 lbs)	23.9 (677 lbs)	36.9 (1045 lbs)	43.15 (1222 lbs)	30.37 (860 lbs)	42 (1190 lbs)
629 (355ml / 12oz)	700 (355ml / 12oz)	420 (355ml / 12oz)	559 (355ml / 12oz)	700 (355ml / 12oz)	1008 (355ml / 12oz)	1296 (355ml / 12oz)	880 (355ml / 12oz)	1188 (355ml / 12oz)
3	4	4	6	8	8	8	9	12
57 equipos/units	57 equipos/units	50 equipos/units	50 equipos/units	50 equipos/units	32 equipos/units	27 equipos/units	33 equipos/units	33 equipos/units

CFX'S SLIMline

CFX SL 09

Alto / Height 183.8cm / 72 3/8"
 Fondo / Depth 59.2 cm / 23 5/16"
 Frente / Width 53.7cm / 21 7/32"
 Latas / Can 240 [355ml / 12oz]

CFX 07 SL

Alto / Height 148.1cm / 58 5/16"
 Fondo / Depth 59.2 cm / 23 5/16"
 Frente / Width 53.7 cm / 21 7/32"
 Latas / Can 180 [355ml / 12oz]



CFX 11 SL

Alto / Height 204.1cm / 80 5/16"
 Fondo / Depth 59.2 cm / 23 5/16"
 Frente / Width 53.7cm / 21 7/32"
 Latas / Can 300 [355ml / 12oz]



CFX-64 3P

204cm / 80 5/16"
 201.9cm / 79 1/2"
 77.4cm / 30 15/32"
 62.96 (1783 lbs)
 1700 (355ml / 12oz)
 12
 21 equipos/units



ENFRIADORES HORIZONTALES

Horizontal Coolers

CRH 10

Alto / Height 97.9cm/38 9/16"
Frente / Width 89.3cm/35 5/32"
Fondo / Depth 71.6cm/28 7/32"
Latas / Can 288 [355ml / 12oz]

Fondo / Depth 71.6cm/28 3/16"
Latas / Can 400[355ml / 12oz]

Alto / Height 97.9cm/38 9/16"
Frente / Width 129.3cm/50 29/32"

CRH 15



GABINETE TROPICALIZADO
Tropicalized Cabinet

CARACTERÍSTICAS

- Sistema de enfriamiento por placa fría o AF
- Aislamiento de Ciclopentano libre de CFC 's
- Puertas deslizables
- Desagüe interior

CARACTERÍSTICAS OPCIONALES

- Moto protector

FEATURES

- Cold wall or forced air refrigeration system
- Cyclopentane insulation CFC 's free
- Slide door system
- Interior drainage system

OPTIONAL FEATURES

- Moto protection

Modelo	CRH-10	CRH-12	CRH-15
Alto / Height	97.9cm/38 9/16"	97.9cm/38 17/32"	97.9cm/38 9/16"
Frente / Width	89.3cm/35 5/32"	99.3cm/39 3/32"	129.3cm/50 29/32"
Fondo / Depth	71.6cm/28 7/32"	71.6cm/28 3/16"	71.6cm/28 3/16"
Pies ³ / Cu. Ft	10.3/[292 lts.]	11.5/[328 lts.]	15.3/[436 lts.]
Latas / Can	288 [355ml / 12oz]	318 [355ml / 12oz]	400 [355ml / 12oz]
Caja 48' / 48' Truck load	90 equipos/units	82 equipos/units	62 equipos/units



10

12

15

LÍNEA DE IMPULSO

Impulse line

CT 135

Alto / Height
87.9cm / 34 19/32"
Frente / Width
44cm / 17 5/16"

Fondo / Depth
54cm / 21 1/4"
Latas / Can
400(355ml / 12oz)

Fondo / Depth
63cm / 24 13/16"
Latas / Can
462(355ml / 12oz)

Alto / Height
165.5cm / 65 5/32"
Frente / Width
92cm / 36 7/32"

PT 300



CT 21

Alto / Height
41.5cm / 16 11/32"
Frente / Width
33cm / 13"
Fondo / Depth
41.5cm / 16 11/32"
Latas / Can
15(355ml / 12oz)



CARACTERÍSTICAS

- Sistema de aire forzado y condensador dinámico
- Iluminación con lámpara horizontal
- Balastro electrónico
- Interruptor para lámpara
- Aislamiento Ciclopentano libre de CFC's

FEATURES

- Forced air refrigeration system
- Inside illumination, horizontal lamp system
- Electronic Ballast
- Light switch
- Cyclopentane insulation CFC's free

CARACTERÍSTICAS OPCIONALES

- Motoprotector
- Puerta doble Low-e
- Calcas en display y laterales de gabinete

OPTIONAL FEATURES

- Motor protector
- Low-e double glass door
- Display and side graphics

Modelo	CT-21	CT-52	CT-135	CT-130	PT-300
Alto / Height	61.5cm / 24 7/32"	79.3cm / 31 7/32"	87.9cm / 34 19/32"	91.7cm / 36 1/8"	165.5cm / 65 5/32"
Frente / Width	33cm / 13"	42cm / 16 17/32"	44cm / 17 5/16"	56cm / 22 1/16"	92cm / 36 7/32"
Fondo / Depth	41.5cm / 16 11/32"	46 cm / 18 1/8"	54cm / 21 1/4"	54.6cm / 21 1/2"	63cm / 24 13/16"
Pies ³ / Cu. Ft	0.74 (21lts)	1.84 (52 lts)	3.03 (85.75 lts)	4.25 (120 lts)	12.66 (358 lts)
Latas / Can	15(355ml / 12oz)	48(355ml / 12oz)	—	—	462(355ml / 12oz)
Parrillas / Shelves	1	2	2	2	3
Caja 48' / 48' Truck load	896 equipos/units	435 equipos/units	192 equipos/units	80 equipos/units	49 equipos/units



TECNOLOGÍA VERDE PARA UN MUNDO MEJOR.

Green technology for a better world

En Criotec nos preocupamos por la preservación de nuestro entorno, es por eso que nuestros equipos están fabricados bajo procesos y tecnologías que son amigables al medio ambiente, de esa manera combatimos el calentamiento global.



At Criotec we care about preserving our environment, that is why our equipment is manufactured under eco friendly processes that help us fight global warming.



CONTROL INTELIGENTE i-TEC / I-TEC SMART ENERGY CONTROLLER

Ayuda a ahorrar energía al administrar la operación de los componentes del sistema de refrigeración y detecta posible fallas. Ahorros de energía hasta un 38%

This controller provides you with huge benefits for our equipment as it basically administers the use of all major refrigeration and lighting components based on multiples parameters that are 100% re-programmable and set to perform according to the exact refrigerator's needs, allowing almost 38% energy savings during daily operation.

ILUMINACIÓN LED'S / LED LIGHTING

- No generan calor, lo cual beneficia al sistema de refrigeración.
- Mayor vida útil de 100,000 hrs. (contra 9,000 hrs de una lámpara fluorescente T-12 20,000hrs de una T-8).
- Bajo consumo de energía (90% menos que una T-8).
- En caso de que un LED falle o se funda el resto sigue funcionando.
- Doesn't generate heat
- Longer durability 100,000 hrs. (vs 9,000 hrs of a T-12 lamp or 20,000 hrs. of a T-8 lamp).
- Very low energy consumption (90% less than a T.8 lamp).
- Perimetral lighting system



VIDRIO TEMPLADO LOW-E / LOW-E TEMPERED GLASS

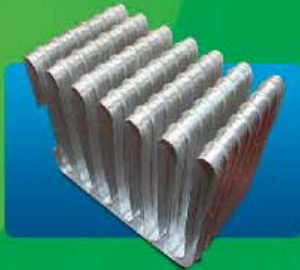
VIDRIO ANTIASILLADURAS PARA SEGURIDAD DEL USUARIO
DOUBLE LAYER GLASS UNIT WITH LOW-E

Utilizamos un cristal Low-e (low-emittance) el cual está fundido con finos metales de plata, este tipo de cristal nos permite reflejar sólo un 16%. Esto se traduce en aproximadamente 2,500 BTUS diarios que no ingresan hacia el refrigerador

These low-e glass products are often referred to as pyrolytic or hard coat Low-E Glass, due to the glass coating process. The properties presented here are typical of a Low-E glass product designed to reduce heat loss but admit solar gain. High solar gain Low-E glass type is also the product of choice for passive solar design projects due to its performance attributes in relation to other Low-E glass products which have been developed to reduce solar gain.

MOTORES ELECTRICAMENTE CONMUTADO / ECM MOTORS

- Eficiencia de un 65 % contra un motor de polo sombreado.
 - Capaces de manejar 2 velocidades (de 900 a 2000 rpm).
 - Consumo de 5 a 38 watts (nominal 12 watts) contra 45-49 watts de un motor de polo sombreado.
- Efficiency of 65% vs. a shaded pole motor
 - Capable of handling 2-speed (900 to 2000 rpm).
 - 5 to 38 watts consumption vs. 45-49 watts of a shaded pole motor



PATENT PENDING No.61/437305

CONDENSADOR DE ALUMINIO BAJO MANTENIMIENTO / LOW MAINTENANCE ALUMINUM CONDENSER

El condensador de aluminio no necesita limpieza, el polvo no se acumula debido a sus espacios abiertos.

Durante la operación de los sistemas de refrigeración el condensador aletado se ensucia evitando el paso del aire y con ello la óptima transferencia de calor, aumento de temperatura, presiones, consumo de energía, lo anterior trae como consecuencia que la vida útil del sistema de refrigeración disminuya.

Un gran porcentaje de las fallas de campo se presentan debido a la falta de mantenimiento preventivo, siendo la más importante la limpieza del condensador.

The aluminum condenser doesn't require to be cleaned, thanks to its open spaces that avoid accumulation of dust.

Instead, standard fin condensers get dirty quickly, avoiding proper air circulation and optimal heat transfer, causing temperature increase, high pressures, more energy consumption, which all together, reduce life durability of the refrigeration system.

A significant amount of failures are related to a lack of preventive maintenance, most specially, the cleaning of condensers.

REGULADOR DE VOLTAJE / VOLTAGE REGULATOR

Ayuda a ahorrar energía al administrar la operación de los componentes del sistema de refrigeración y detecta posibles fallas.

Eliminates power surges, spikes and brownouts, which can harm key electronic components inside the unit.



GASES REFRIGERANTES / REFRIGERANT GAS

Criotec congruente con su misión de fabricar equipos en armonía con el medio ambiente y consciente de la desactivación futura de los gases refrigerantes con efecto invernadero (HFC's) se ha dado a la tarea de explorar las diferentes soluciones que existen hoy en día como alternativas de gases refrigerantes, el gas refrigerante R-744 (CO2) y el gas refrigerante R-290 son algunas de las opciones disponibles.

Criotec consistent with its mission to build environmental friendly equipment and aware of the future deactivation of greenhouse refrigerant gases, has focused on developing R-744 (CO2) and R-290 HCF's alternative solutions.



let's make it cooler

