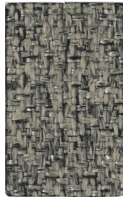


MONROE - MN06 Chipotle



MN20
Steel



MN13
Mineral

2



MN04
Caper



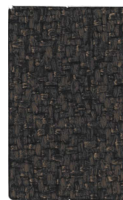
MN01
Black



MN10
Hemp



MN09
Granite



MN18
Sable



MN22
Truffle



MN15
Pewter



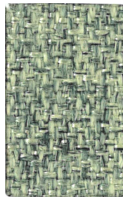
MN02
Burlap



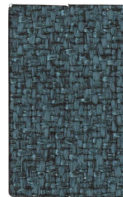
MN17
Quartz



MN12
Mica



MN05
Caribbean



MN23
Turquoise



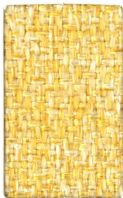
MN11
Indigo



MN14
Naval



MN24
Wisteria



MN03
Buttercup



MN16
Pottery



MN07
Coin



MN19
Sage



MN08
Coral



MN21
Straw

Technical Information *Renseignements techniques*

CARDED PROGRAM
PROGRAMME CARTÉ

Seating / Soft Seating / Tackboards / Screens / Cushions
Sièges / Mobilier rembourré / Babillards / Écrans diviseurs / Coussins



Weight / Poids:	15.15 oz per linear yard / par verge linéaire
Width / Largeur:	56" (142 cm)
Content / Composition:	100% Polyester
Backing Content / Composition du support:	100% Acrylic Kiss Coat / Apprêt déperlant 100% acrylique
Abrasion / Abrasion*:	Exceeds / Excède 165,000 double rubs / doubles frottements
Flammability / Inflammabilité:	CALTB117-2013, NFPA 260 Class / Classe 1, UFAC Class / Classe 1
Lightfastness / Résistance à la lumière:	AATCC16 Class / Classe 4.5
Cleaning / Nettoyage:	Clean fabrics with water-based cleaning agents or foam. / Nettoyer les recouvrements avec un détergent ou une mousse à base d'eau.

* Multiple factors affect fabric durability and appearance retention, including end-user application and proper maintenance. Wyzenbeek results above 100,000 double rubs have not been shown to be an indicator of increased lifespan. / Plusieurs facteurs affectent la durabilité et l'apparence des tissus à travers le temps, incluant l'utilisation par les usagers et le nettoyage. Il n'a pas été prouvé qu'un résultat supérieur à 100 000 doubles frottements au test Wyzenbeek était un indicateur de l'augmentation de la durée de vie du produit.

99 Saint-Pierre
Saint-Pie, Québec
Canada J0H 1W0

Tel. 450.772.2495 / 1.888.522.2773
Fax. 450.772.2632

www.grounelacasse.com

GROUPE
LACASSE