

Instrucciones de instalacion

Elija una ubicacion para el Collar (flijo principal de linea/agua) Por favor contacte con NAWT Inc. para una evaluacion completa si no esta seguro de la colocacion de Collars

1.



Antes de colocar el Collar, envolver la tuberia con cita aislante de capa para evita cualquier reaccion de los metales. Po favor, esegurese de que los dispositivo electricos o las lineas de energia seten al menis a 1pie de distancia, de lo contrarrio la eficacia del Collar puede ser influence

Relajate las gorras con una llave Allen. El Collar se separa en dos mitades.

2.



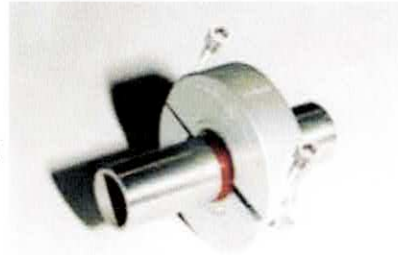
Set ambos del anillo se reduce a la parte preparada de la tuberia. Una flecha asegurada en el anillo es eguro en la direccion del flujo.

3.



Retire ambas mitades del Collar ver la Do Not Over Sover Deten para retales.

4.



NAWT COLLAR TAZES

Los Collars estan disponibles en tamales de 1/2" a 60" de diametro.

Hay tamanos mas grades disponibles. Por favor, pregunte con el departamento tecnico .

Siempre es buena idea que un tecnico baje y acceda a su edificio para colocacion en anillo y problemas para que podamos recomendar el mejor metodo mas rentable de deshacerse de escala, corrosion a bio-film/ legionella