

FICHA TÉCNICA

CINTA PARA CARGAS

LOGISTIKBAND®



BLUBELT
SOLUÇÕES INDUSTRIAIS

LOGISTIKBAND



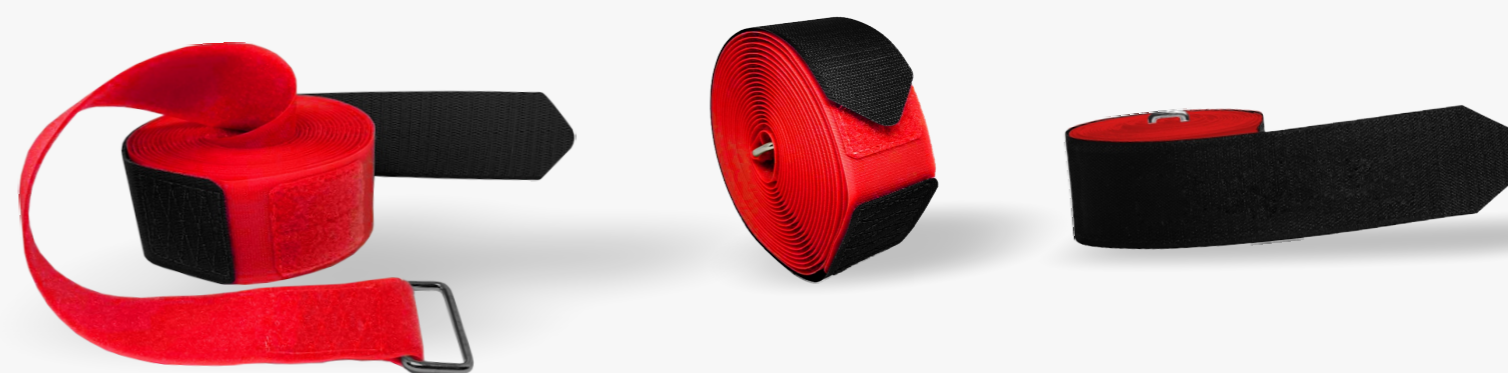
CINTA PARA CARGAS **LOGISTIKBAND**



LOGISTIKBAND é uma cinta reutilizável para o manuseio e aplicação em centros de distribuição e armazéns fixando caixas ou módulos em pallets, aumentando a segurança da operação e rapidez no transporte. Consiste na tecnologia de fechos de contato, também conhecida como Velcro, desenvolvida para aplicação logística.

Foi elaborada pensando em tornar o processo logístico mais prático, além reduzir o custo por meio da aplicação de logística reversa.

É uma alternativa sustentável e ecológica pois permite a substituição total ou parcial do filme plástico stretch, evitando assim, a geração de resíduos, que muitas vezes não são reciclados corretamente.



APLICAÇÕES

Pode ser usada em produtos da linha branca (eletrodomésticos)

Ideal em processos industriais de ciclos fechados

Não atrapalha na refrigeração da carga em câmaras frias.

Em muitos casos pode substituir o plástico stretch reduzindo a geração de resíduos.

Econômico, versátil e ergonômico.

Ideal para centros de distribuição de diversos produtos como:

- alimentos
- medicamentos
- móveis
- materiais de construção
- peças em geral
- entre outros



UMA SOLUÇÃO **ÁGIL E ECOLÓGICA** PARA O TRANSPORTE
E ARMAZENAMENTO DO **SEU ESTOQUE.**



COMPOSIÇÃO

CORPO

Constituído em toda sua extensão pelo lado macio do fecho de contato, conhecido como LOOP. Com largura de 50 mm ele garante distribuição uniforme da tensão e maior resistência e segurança necessária para o transporte e armazenamento da carga. Com o fecho LOOP você tem total resistência, segurança e maciez sem danificar a carga.



Fecho LOOP.

Resistência e maciez sem danificar a carga.

COMPOSIÇÃO

PONTA

- ✓ CORTE A LASER
- ✓ ACABAMENTO PRECISO

A ponta das cintas LOGISTIKBAND® é constituída pelo lado HOOK (lado áspero) do fecho de contato. É composta por 100% poliamida. Basta o contato da ponta no corpo da cinta para fixação completa. Simples assim. Total aderência para uma carga segura. Não desfia. Com acabamento preciso em corte a laser a ponta mantém o padrão de qualidade LOGISTIKBAND®.



COMPOSIÇÃO

PASSADOR

Passador feito em aço de alta resistência com acabamento soldado e cromado, e espessura de 4 mm. Seu design foi especialmente pensado para distribuir uniformemente a tensão gerada e, ainda, evitar o efeito de giro sobre e fragilidade.



Resistência garantida.

Passador em metal soldado e cromado.

COMPOSIÇÃO

COSTURA

As linhas de costura utilizadas, também com resistência garantida, são 100% poliamida. Tudo para manter o máximo padrão de qualidade.

E as máquinas de costura, computadorizadas garantem uma costura automatizada com uniformidade no desenho. Padrão e qualidade ponto a ponto.

Costura duradoura e vida útil prolongada!



INFORMAÇÕES TÉCNICAS

- ✓ Material da cintas: 100% Poliamida
 - ✓ Material da argola metálica: Aço carbono
 - ✓ Linhas de costura: 100% Poliamida
 - ✓ Largura da cinta: 50 mm
 - ✓ Comprimento de 5 metros
 - ✓ Resistência a tração 2500 Newton (250 Kgf)
-
- ✓ Utilização no setor alimentício:
Material aprovado nos testes de migração atendendo as resoluções da Anvisa RDC nº 21 de 2010, Anvisa RDC nº 105 de 1999 e Anvisa RDC nº52 de 2010.





PASSOU, PUXOU, FIXOU!



BLUBELT SOLUÇÕES INDUSTRIAIS

Rua Caiçara, 116 - 1º andar
Garcia | Blumenau | SC | Brasil
CEP: 89022-290

www.blubelt.ind.br

 [solucoesblubelt](https://www.facebook.com/solucoesblubelt)

 [blubeltsolucoes](https://www.instagram.com/blubeltsolucoes)

 [47 98803-8674](https://wa.me/5547988038674)

 contato@blubelt.ind.br