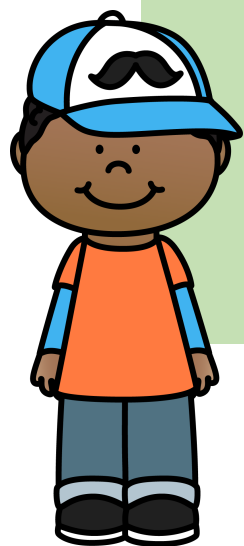


DESCRIPCIONES

ADAPTADAS II

- describo la ropa -



Autora del material: M^a Eugenia Sáez Villalba

www.blogunmundoespecial.blogspot.com



Autor pictogramas: Sergio Palao Procedencia: ARASAAC (<http://catedu.es/arasaac/>) Licencia: CC (BY-NC-SA)

¿QUÉ LLEVA PUESTO?



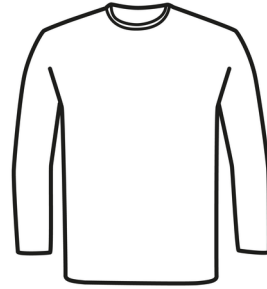
¿Qué lleva en la parte de arriba?



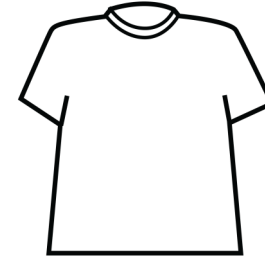
Camisa



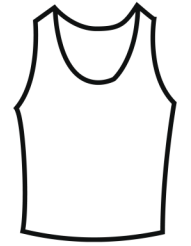
Camisa de
manga larga



Camiseta de
manga larga



Camiseta de
manga corta



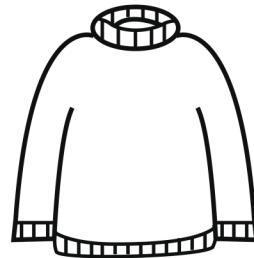
Camiseta de
tirantas



Blusa



Chaqueta



Jersey



Sudadera



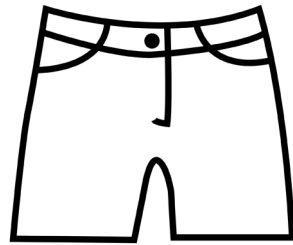
Polo



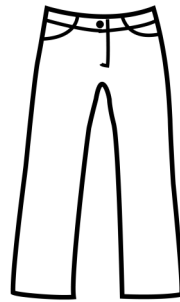
EN LA PARTE DE ARRIBA LLEVA _____ DE COLOR _____



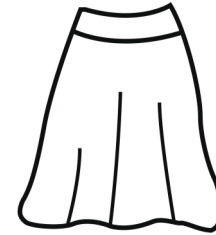
¿Qué lleva en la parte de abajo?



Pantalón
corto



Pantalón
largo



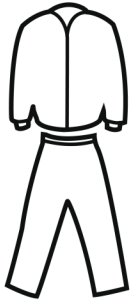
Falda



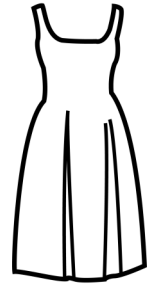
EN LA PARTE DE ABAJO LLEVA _____ DE COLOR _____



¿Qué lleva puesto? Otras prendas



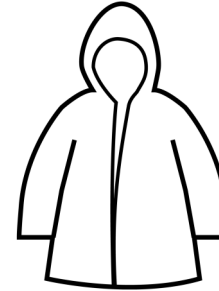
Chándal



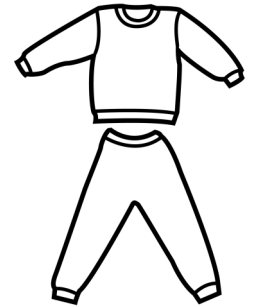
Vestido



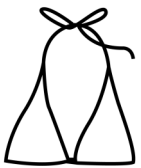
Abrigo



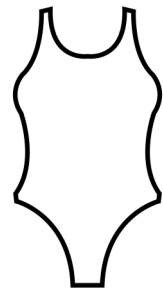
Chubasquero



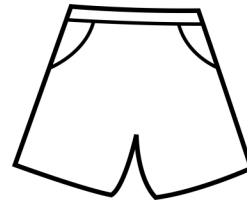
Pijama



Bikini



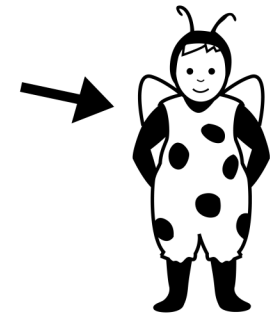
Bañador



Bañador



Peto



Disfraz



LLEVA PUESTO _____ DE COLOR _____



¿Qué lleva en los pies?



Zapatos



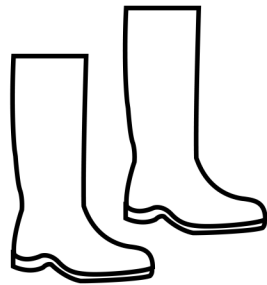
Zapatillas de deporte



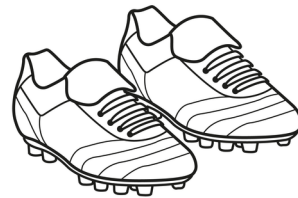
Zapatillas



Zapatos de tacón



Botas



Botas de fútbol



Chanclas



Sandalias



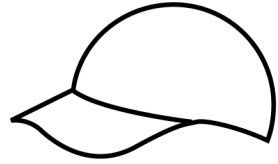
EN LOS PIES LLEVA _____ DE COLOR _____



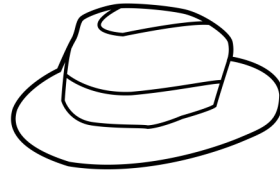
¿Qué lleva de complementos?



Gorro



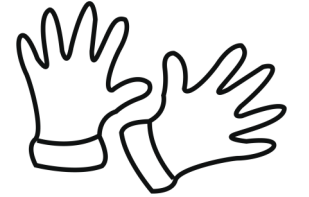
Gorra



Sombrero



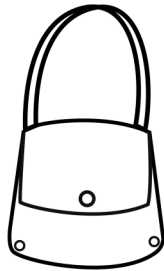
Buñanda



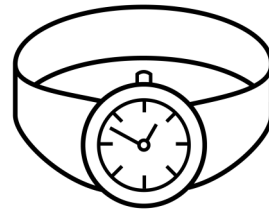
Guantes



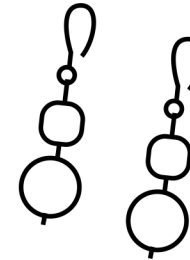
Collar



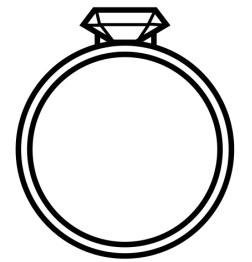
Bolso



Reloj



Pendientes



Anillo



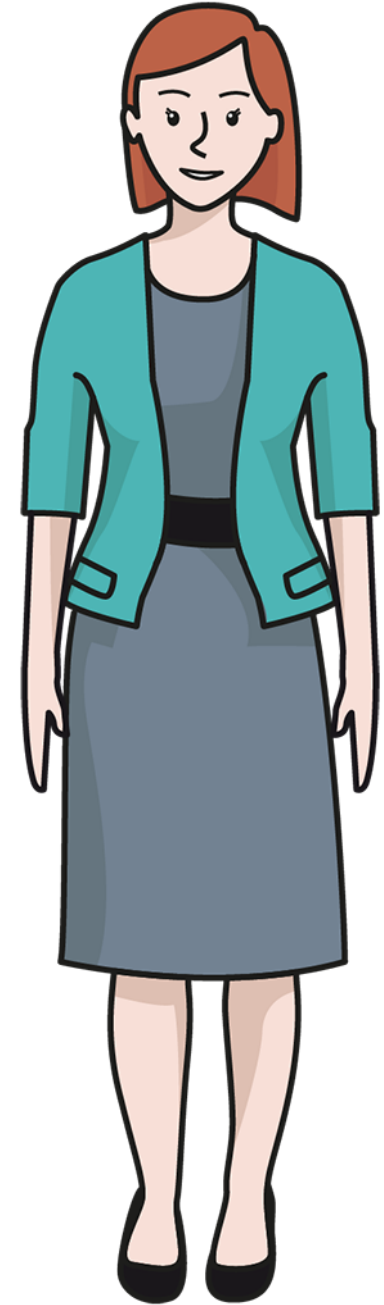
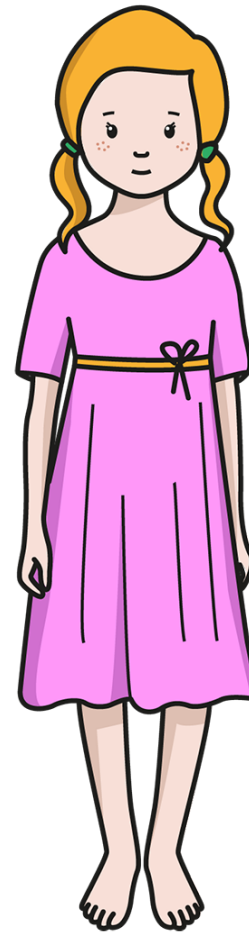
COMO COMPLEMENTO LLEVA _____ DE COLOR _____



Propuesta de imágenes
para describir.









Actividad por escrito.



CONTESTA A LAS PREGUNTAS

¿Qué lleva en la parte de arriba? _____

¿Qué lleva en la parte de abajo? _____

¿Qué lleva puesto? Otras prendas _____



CONTESTA A LAS PREGUNTAS

¿Qué lleva en los pies? _____

¿Qué lleva de complementos? _____
