

Portafolio de  
soluciones

## I. Nosotros

## I. Nosotros - ¿Quiénes somos?

Surgimos como una alternativa innovadora y diferenciadora en el mercado, soportada en los pilares de rigurosidad estadística e implementación de TIC. Creemos que la información por sí sola no es tan importante si no, se aplica una difusión y presentación inteligente.



### Quiénes somos

INPUT Inteligencia Analytica es una firma de consultoría especializada en la recolección, procesamiento, análisis y visualización de datos a partir de modelos estadísticos, con el propósito de brindar a nuestros clientes, óptimas herramientas aplicables en las diferentes áreas de la economía, las ciencias sociales, políticas, agropecuarias y ambientales.



### Nuestro compromiso

Acercar a la gente al análisis de información fácil y eficaz, y hacer que los datos sean utilizados realmente, es por eso que creemos en la Inteligencia Analytica, que no es más que poner la ciencia de los datos al servicio de nuestros clientes.

## ¿Porqué escoger INPUT?

En INPUT Inteligencia Analytica® brindamos servicios integrales de información no solo en analytica, transformación y recolección de datos, sino en desarrollo de ingeniería y soluciones de contact center diferenciadas, a partir de un esquema estructurado de recursos, fundamentado en cinco (5) valores corporativos



**Cultura estadística**



**Metodología**



**Input Forms**



**Input Device**



**Nuestro Staff**

Sabemos que las personas no solo son fuentes de información sino que a su vez son usuarios de la misma, y es por eso que en gran parte de nuestro acompañamiento hacemos énfasis en la interpretación integral de resultados, donde conjugamos el acompañamiento para el desarrollo de habilidades de interpretación estadística, la capacidad de análisis de gráficas y tablas y la comprensión efectiva de los datos.

Nos gusta que nuestros clientes le saquen provecho a su información mas allá del solo análisis mediático y por eso nuestras soluciones de información integran no solo interactividad para la presentación e interpretación de datos, sino que prevemos modelos de capacitación enfocados en cultura estática y análisis efectivo de datos.

**Cultura estadística**



**Metodología**

**Input Forms**

**Input Device**

**Nuestro Staff**

Como parte integral de nuestros procesos estadísticos, hemos adaptado una metodología encaminada a mejorar la eficiencia de nuestros procesos que conducen a optimizar nuestro tiempo de preparación, desarrollo y entrega de resultados. Utilizamos el método CCPM (Critical Chain Project Management) tanto para la planificación y programación del proyecto, como en el seguimiento y control, optimizados por tecnologías digitales.

Otro tipo de metodologías utilizadas en nuestros procesos de recolección de información son:

- 1) Cuantitativas:** Se realizan mediante entrevistas cara a cara, telefónicas y web.
- 2) Cualitativas:** El equipo de consultores de la firma, cuenta con gran experiencia en la realización de grupos focales, entrevistas en profundidad, entrevistas semiestructuradas

Cultura estadística

Metodología



Input Forms

Input Device

Nuestro Staff

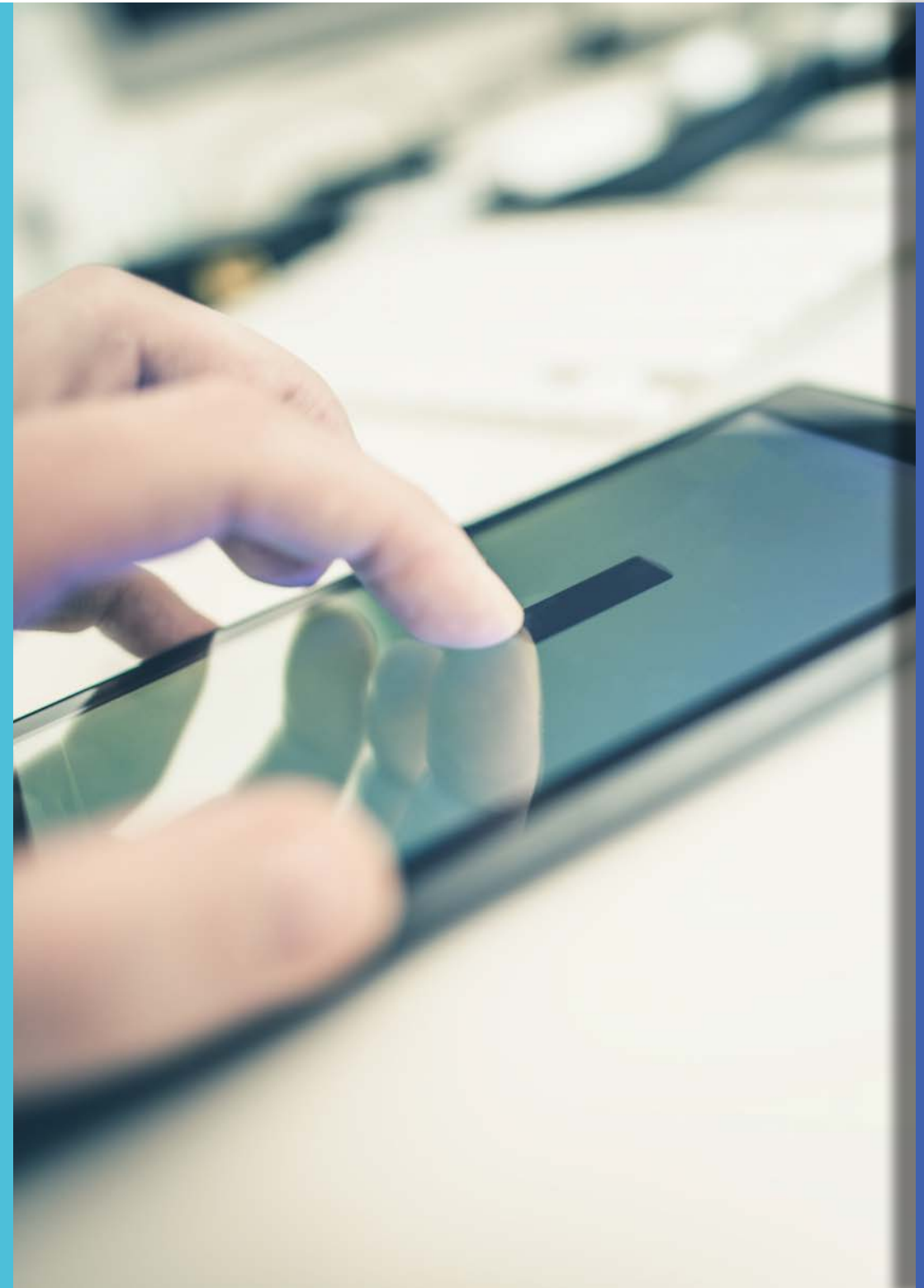
Desarrollamos aplicativos de software, estructurados en AZURE y basados en el registro de gestión y la integración multicanal con páginas web, redes sociales y líneas de auto-atención.

Nuestra Infraestructura tecnológica contempla: Datacenter inhouse, canales, servidores y firewall Fortinet redundantes, autonomía con plantas eléctricas propias, red de datos segmentada VLAN y políticas de seguridad personalizadas, filtros de contenido, switch Cisco interconectados por fibra óptica y computadores adaptados a la plataforma e interconectados a la red autónoma de energía.

Cultura estadística

Metodología

Input Forms



Input Device

Nuestro Staff

## I. Nosotros - ¿Porqué Input?

Creemos en la movilidad y en la eficiencia, aspectos clave para facilitar la toma de datos como uno de los puntos críticos en proyectos asociados a medición de información.

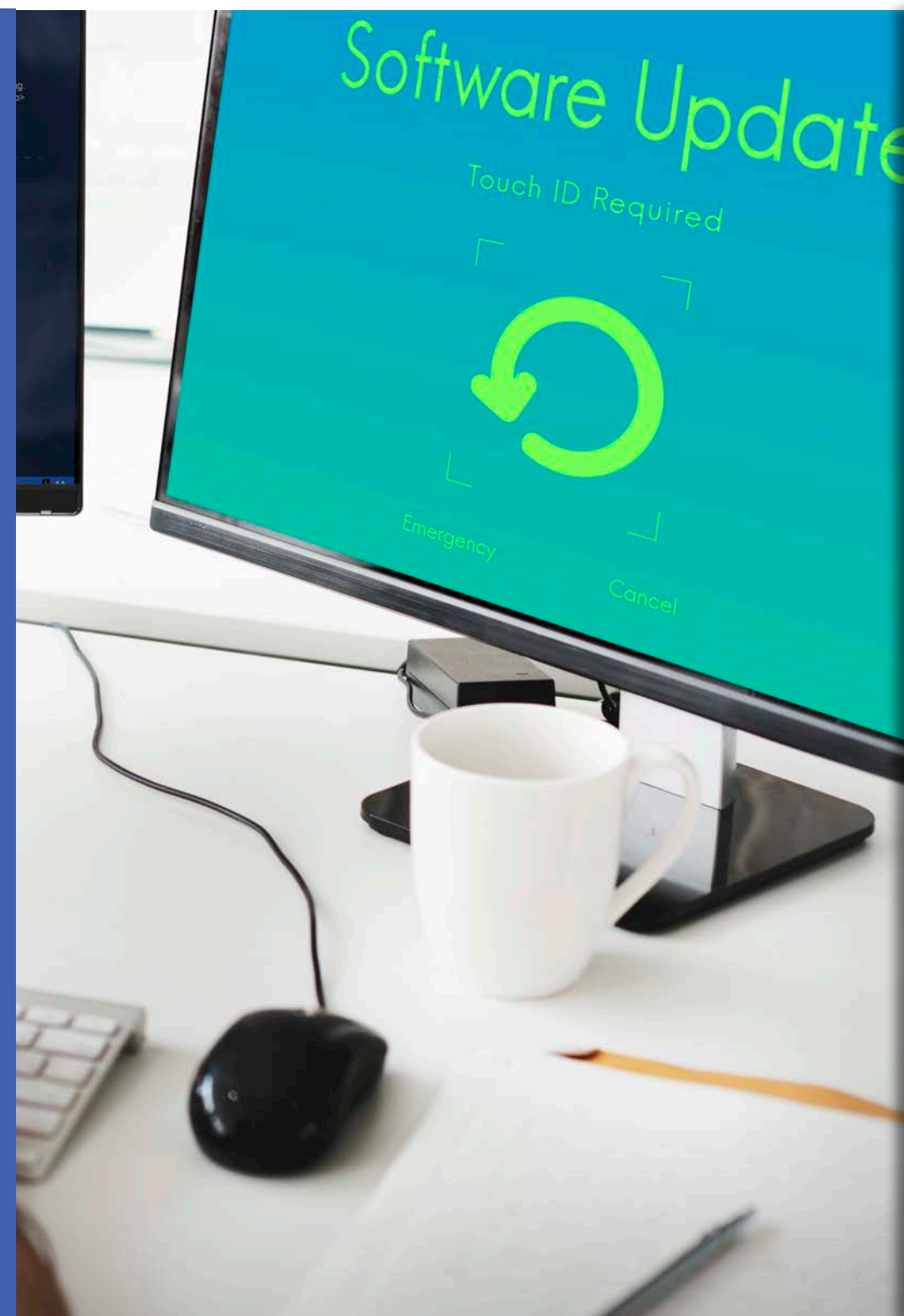
A partir del desarrollo de un software propio, contamos con equipos móviles y apps inhouse para transmitir desde cualquier punto geográfico, datos procedentes de encuestas u otras fuentes, los cuales son centralizados en las bases de datos de INPUT, sin depender de formularios físicos, demoras en la llegada de información y errores asociados a las transcripciones de papel a medio digital.

Cultura estadística

Metodología

Input Forms

Input Device



Nuestro Staff

Contamos con un selecto grupo de profesionales y colaboradores con amplia experiencia en sistemas de información, ingeniería, análisis de datos, y ventas consultivas en sectores como el bancario, petróleo, gobierno, educación, salud, agropecuario e industrial.

**Supervisores:** Hasta 2 supervisores por cada proyecto/campaña de recolección de información encargados de hacer seguimiento y garantizar que todo lo definido por procesos y realizado por desarrollo cumpla con el objetivo.

**Agentes Contact Center:** Hasta 12 personas formadas en atención al cliente\*.

**Agentes en Campo:** Un grupo inicial de 32 profesionales, localizados a lo largo del territorio nacional, formados como encuestadores con amplia trayectoria\*.

\* Para cada proyecto/campaña son capacitados según el tipo de información que se necesita recolectar y el tipo de cuestionario.

Cultura estadística

Metodología

Input Forms

Input Device

Nuestro Staff







Imagínatelo, nosotros lo hacemos posible



**SAC**

SOCIEDAD DE AGRICULTORES  
DE COLOMBIA  
FUNDADA EN 1871



BOLSA  
MERCANTIL  
DE COLOMBIA

