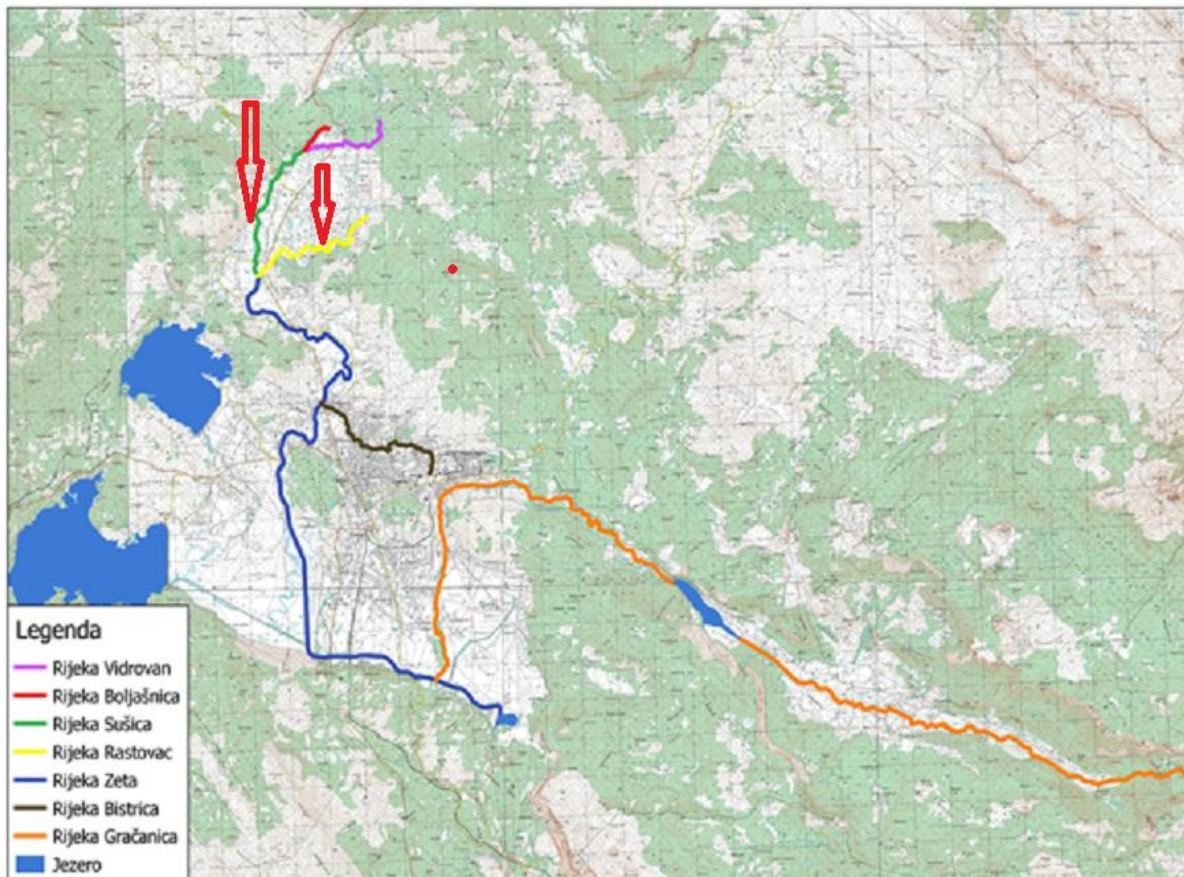


BARIJERE (PREGRADE) PREDLOŽENE ZA UKLANJANJE

- Sliv rijeke Gornje Zete –

Nakon sprovedenih istraživanja u skladu sa Projektnim zadatkom za izradu Inventara barijera za sliv gornje Zete (Nikšićko polje), te na osnovu procjena socijalnih, ekoloških i hidroloških uticaja potencijalnog uklanjanja barijera, **za uklanjanje iz vodotoka predloženo je njih šest (6).**

Predložene barijere za uklanjanje su na rijekama **Sušici (5 barijera) i Rastovcu (1 barijera).**



Rastovac

1.



Rječni tok	naziv lokacije	datum	geografska dužina	geografska širina	nadmorska visina	dužina objekta (m)	širina objekta (m)
Rastovačka rijeka	Rastovački most	14.03.2023.	42.824762	18.916230	623	29.473	7.776
Opis	Desna obala ozidana u dužini od 104.4m, lijeva oko 50m. U sredini riječnog korita nalaze se dvije stope od starog mosta, ispod kojih se nalazi kaskada visine oko 0.40cm.						

Sušica

2.



Sušica	Barijera ispod ostataka	22.03.2023.	42.851216	18.926940	635	9.764	
Opis	Barijera (kaskada) napravljena od nabacanih kamenih ploča. U sušnom periodu može predstavljati riblju barijeru (uzvodno) u slučaju prisustva pastrmke (i druge sitnije ribe), jer je visina iznad 30 cm. Obale cjelokupne dionica ovog toka zidane su tzv.suvozidom.						

3.



Rječni tok	naziv lokacije	datum	geografska dužina	geografska širina	nadmorska visina	dužina objekta (m)	širina objekta (m)
Sušica	Barijera kod Pićurića	22.03.2023.	42.849976	18.926220	634	12.918	
Opis	Potpuna barijera(kaskada) od jedne do druge obale, izgrađena od kamenja. Visina je oko 0.50m.						

4.



Rječni tok	naziv lokacije	datum	geografska dužina	geografska širina	nadmorska visina	dužina objekta (m)	širina objekta (m)
Sušica	Barijera iznad hidrološke stanice	22.03.2023.	42.848273	18.922520	638	40.0	0.652
Opis	Barijera je visine oko 1m, zidana kamenom. Po sredini se nalaze dva otvora kroz koje rijeka protiče. Na tom mjestu se nalazi odvodni kanal za mlin Maksimovića. Dužina kanala je 124.3 m i 3.546m širine. Pozicija N 42.847968 i E 8.921651; 639mm.						

5.



Rječni tok	naziv lokacije	datum	geografska dužina	geografska širina	nadmorska visina	dužina objekta (m)	širina objekta (m)
Sušica	Barijera kod hidrološke stanice	22.03.2023.	42.847650	18.922407	630	11.231	
Opis	Ispod same hidrološke stanice nalazi se barijera od betona, visine 0.50m i dužine 11.231 m. Obije strane obale su betonirane u dužini 15 m.						

6.



Rječni tok	naziv lokacije	datum	geografska dužina	geografska širina	nadmorska visina	dužina objekta (m)	širina objekta (m)
Sušica	Brana prije Miločana	23.03.2023.	42.839230	18.915886	631	48.710	1.289
Opis	Brana zidana kamenom visine oko 1.5 m i debljine zida 1.3m.						