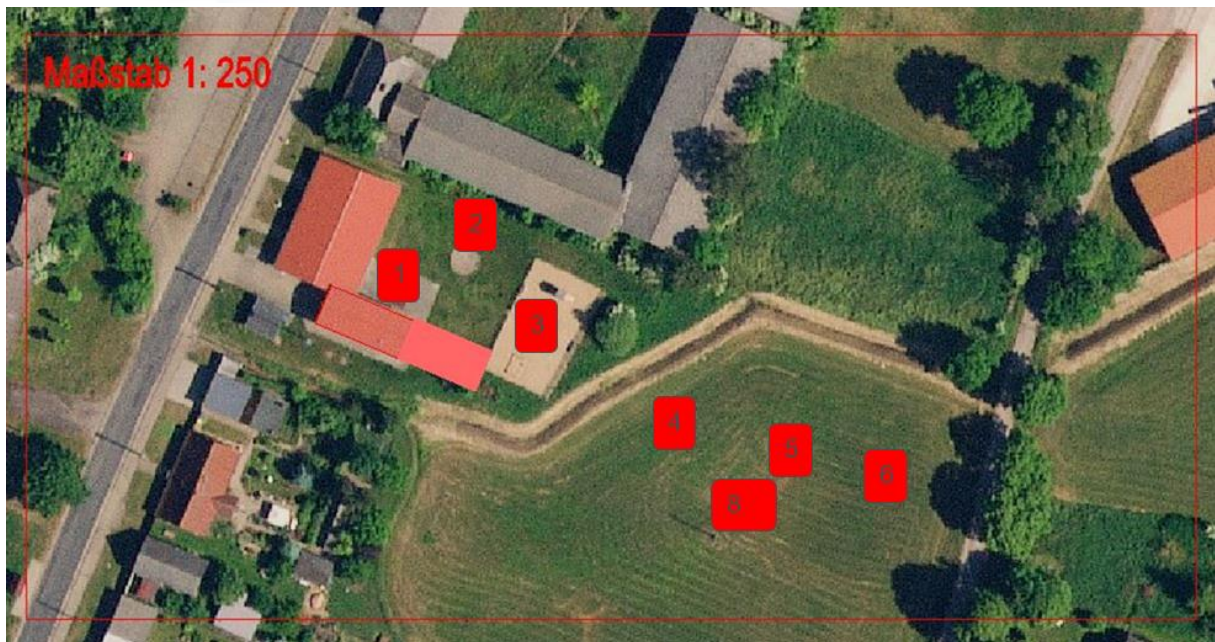




Konzept Gemeindezentrum Schönwerder



Maßnahmen:

1. Vordach Feuerwehrranbau
2. Partyzelt
3. Rückbau alter Spielplatz
4. Neuer Spielplatz mit Tischtennisplatte
5. Beachvolleyplatz
6. Mini Fußballfeld
7. Bänke
8. Bepflanzung

Stadt hat sich bereit erklärt, diese Punkte umsetzen, wenn das Dorf 20.000 EUR Eigenanteil aufbringt. Insgesamt haben alle Maßnahmen ein Volumen von 100.000 EUR, wovon 80.000 EUR von der Stadt übernommen wird und 20.000,00 EUR über Spenden akquiriert werden müssen.

Spenden können auf das folgende Konto bei der Stadt Prenzlau mit dem Verwendungszweck „11103.3791032/3001204 Spende Spielplatz Schönwerder“ getätigt werden.

IBAN: DE96 1705 6060 3424 0000 93

BIC: WELADED1UMP