



Pearson

DESCUBRA NUESTRAS HERRAMIENTAS
PARA LA EVALUACIÓN EN

**ATENCIÓN
TEMPRANA**





Las Escalas más actualizadas para evaluar el **desarrollo cognitivo, motor y lingüístico** de los más pequeños.

*Incluso cuando el niño no puede hablar, puede transmitirnos lo que siente, lo que piensa, cómo interacciona con el mundo que le rodea. Pero necesitamos saber leer esas señales y eso es lo que aporta la Bayley-III, un completo instrumento para **identificar, medir y evaluar el desarrollo del niño.***



Imprescindible en atención temprana

Adecuadas al desarrollo de la población objetivo, con **baremos en rangos de 10 días** en las edades más tempranas que ofrecen una mayor precisión.

Ayuda a **detectar posibles retrasos** en el desarrollo y a elaborar un plan de atención temprana, que permita minimizar los efectos a largo plazo.



Q-global

- Posibilidad de corrección online fiable y segura.
- Ahorre tiempo y minimice errores.



[Ver el folleto](#)



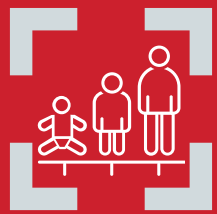
[Ver el webinar](#)

[Ampliar información](#)



WPPSI-IV

ESCALA DE INTELIGENCIA DE WECHSLER
PARA PREESCOLAR Y PRIMARIA- IV



Desde los 2:6 a
los 7:7 años.



Innovadora medida para la **evaluación del funcionamiento cognitivo** de los niños pequeños

*Evaluar a niños pequeños siempre presenta retos únicos. Es por ello que se ha puesto un énfasis especial en asegurar que todos los aspectos sean adecuados al nivel de desarrollo, incluyendo **aspectos motivadores y divertidos** para los niños.*



Perfectamente adaptada al desarrollo madurativo de los niños

Formato y contenido **lúdicos**.

Nuevas medidas de memoria de trabajo.

Su **estructura ampliada**, nos proporciona mayor cantidad de información, mucho más flexible y permite adaptarse a situaciones clínicas.



Q-global

- Posibilidad de corrección online fiable y segura.
- Ahorre tiempo y minimice errores.



[Ver el folleto](#)



[Ver el webinar](#)

[Ampliar información](#)

NEPSY-II



Desde los 3 a los
16:11 años



Evaluación neuropsicológica **a medida**
para niños y adolescentes con un
amplio rango de edad.

*Permite al profesional, sin tener que acudir a diferentes pruebas que proceden de diferentes herramientas, realizar una **evaluación flexible y a medida** del niño evaluado, en **6 dominios cognitivos**: atención y función ejecutiva, lenguaje, memoria y aprendizaje, sensoriomotor, percepción social y procesamiento visoespacial.*



La batería neuropsicológica más completa y flexible

Evalúa reconocimiento de
emociones y teoría de la mente.

Guía en el diagnóstico diferencial de
trastornos de la infancia: TEA,
TDAH, dificultades de aprendizaje,
del lenguaje, etc.



[Ver el folleto](#)



[Ver el webinar](#)

[Ampliar
información](#)

Boehm-3 Preescolar

Desde los 3 a los
5:11 años.



Identificación e intervención temprana con niños de edades comprendidas en Educación Infantil, que necesiten ayuda en la **adquisición de conceptos básicos**.

*La evaluación de los conceptos básicos es esencial para determinar el **desarrollo del lenguaje** y la **cognición**, aspectos básicos para un adecuado **rendimiento escolar**. El Boehm-3 Preescolar proporciona una **evaluación precisa** de la adquisición de cada concepto y su comprensión en diferentes contextos.*

DetECCIÓN RÁPIDA DE LOS DÉFICITS EN LA COMPRESIÓN DE CONCEPTOS BÁSICOS

- Imágenes en color y atractivas para los niños.
- Puntos de corte por rangos de edad de seis en seis meses.
- Contiene **informe para padres** y una **guía** para planificar la **intervención**.



[Ver el webinar](#)

[Ampliar
información](#)



PERFIL SENSORIAL-2

Desde los 3 a los
14:11 años



Cuestionarios estandarizados para la evaluación de los **patrones de procesamiento sensorial** de los niños en diferentes contextos de **su vida cotidiana**.

*Con la aplicación de los cuestionarios del Perfil Sensorial 2 (Niño, Breve y Escolar) se obtiene una información muy valiosa para la evaluación en profundidad de los **puntos fuertes y desafíos** del niño a nivel sensorial.*



Evaluación de los patrones de procesamiento sensorial

La información obtenida permite determinar cómo el procesamiento sensorial puede **favorecer o dificultar** la **participación** de los **niños** en las **actividades diarias**.

Incluye datos de grupos especiales: niños con **Trastorno del Espectro Autista**.



Q-global

- Posibilidad de corrección online fiable y segura.
- Ahorre tiempo y minimice errores.



[Ver el folleto](#)



[Ver el webinar](#)

[Ampliar información](#)



Desde los 4 a los
16:11 años.



Uno de los tests más prestigiosos y utilizados internacionalmente para detectar **dificultades de movimiento** en los niños y ayudar a planificar un **programa de intervención** en consecuencia.

Gracias a un criterio de diagnóstico sencillo, a la lista de observación conductual y al manual de intervención ecológica, es posible diseñar un plan de intervención que **mejore la competencia motriz** de los niños y niñas mediante la **participación en actividades de la vida diaria**.

Ideal para identificar y planificar la intervención en niños con dificultades de movimiento

Motricidad fina, integración motora fina, destreza manual, coordinación bilateral, equilibrio, agilidad y velocidad, coordinación de extremidades superiores y fuerza, son las competencias que esta completa batería le ayuda a evaluar.



[Ver el folleto](#)



[Ver el webinar](#)

[Ampliar información](#)



Una forma **sencilla, rápida y versátil** de evaluar la capacidad intelectual de una manera **no verbal**.

Se puede utilizar en **diferentes ámbitos**, situaciones, contextos y con grupos de población culturalmente diferente. De hecho, es posible realizar una evaluación válida y fiable de niños, incluso si presentan **dificultades de comunicación**.



¡La nueva versión del Raven que estaba esperando!

Útil para evaluar a niños con **baja tolerancia a la evaluación** o con **problemas de comunicación**.

Ayuda a identificar **discapacidad intelectual** y **altas capacidades**.



Q-global

- Disponible en versión digital para una evaluación **online**.
- Aplicación y corrección **online** fiable y segura.



[Ver el folleto](#)

[Ver el webinar](#)



[Ver el vídeo](#)

[Ampliar información](#)



BASC3



Desde los 3 a los
18:11 años.



El *Gold Standard* para la identificación de las **fortalezas y debilidades** a nivel emocional y conductual de los niños y adolescentes.

*Evaluar el funcionamiento conductual y emocional de los niños y adolescentes puede ser una herramienta eficaz en la **promoción del éxito académico.***

*Incorpora nuevas escalas que evalúan el **funcionamiento ejecutivo** y diferencia eficazmente entre problemas de **hiperactividad y atención.***



Ayudando a entender las conductas y emociones de los niños y adolescentes

Sistema **multimétodo** y **multidimensional** utilizado para evaluar la conducta y la autopercepción en niños y adolescentes. Proporciona información valiosa sobre la dinámica emocional y relacional pero, sobre todo, ofrece la visión más completa sobre **conducta adaptativa y desadaptativa.**



Q-global

- Disponible en versión digital para una evaluación *online*.
- Aplicación y corrección *online* fiable y segura.



[Ver el folleto](#)

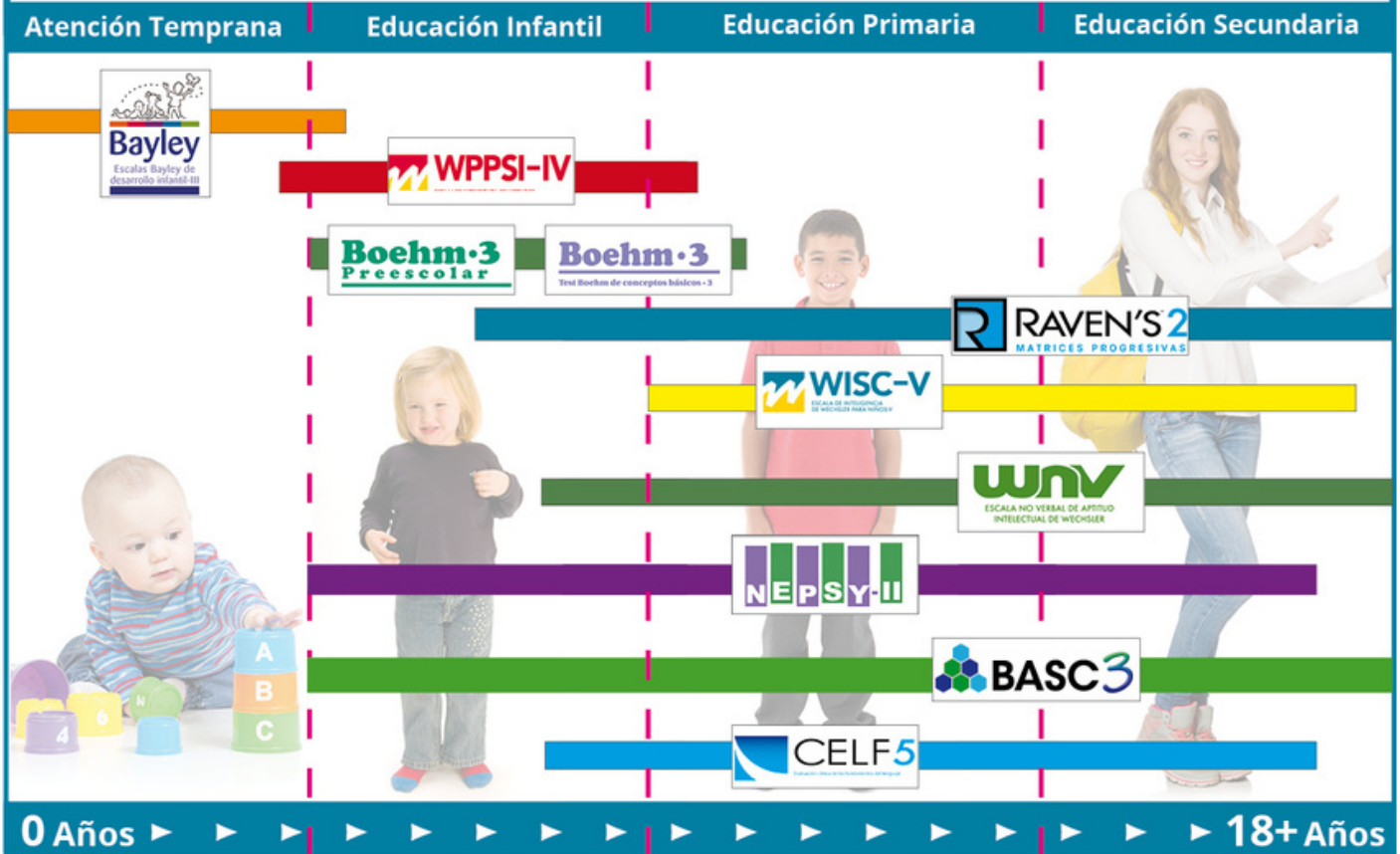


[Ver el webinar](#)



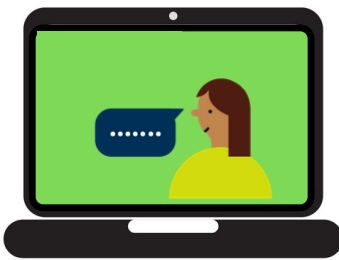
[Ver el vídeo](#)

[Ampliar información](#)



Asesoramiento técnico online

¿Necesita asesoramiento sobre nuestros tests de evaluación?



Nuestro equipo de técnicos especialistas se pone a su disposición.

Estaremos encantados de atenderle y resolver todas sus dudas.

Seleccione la fecha y hora que le cuadre mejor en su agenda.



Reserve su cita online





Pearson

Descubra mucho más en:

www.pearsonclinical.es



[Suscríbese a nuestra Newsletter](#)

Manténgase informado de nuestras noticias, ofertas y promociones.



También, puede contactar con nosotros:



+34 913 828 300/66



clinicalcomercial@pearson.com



Cumplimentando el [formulario de contacto](#) en nuestra página web.

Síguenos y participe en nuestras conversaciones

