

Herramientas de evaluación de niños y adolescentes con trastorno del espectro autista.





Las Escalas más actualizadas para evaluar el **desarrollo cognitivo, motor y lingüístico** de los más pequeños.

*Incluso cuando el niño no puede hablar, puede transmitirnos lo que siente, lo que piensa, cómo interacciona con el mundo que le rodea. Pero necesitamos saber leer esas señales y eso es lo que aporta la Bayley-III, un completo instrumento para **identificar, medir y evaluar el desarrollo del niño.***



Imprescindible en atención temprana

Adecuadas al desarrollo de la población objetivo, con **baremos en rangos de 10 días** en las edades más tempranas que ofrecen una **mayor precisión**.

Ayuda a **detectar posibles retrasos** en el desarrollo y a elaborar un plan de atención temprana, que permita minimizar los efectos a largo plazo.

Ideal para la evaluación en equipos de **trabajo interdisciplinar**.



- Posibilidad de corrección online fiable y segura.
- Ahorre tiempo y minimice errores.



[Ver el folleto](#)



[Ver el webinar](#)

[Ampliar información](#)



ESCALA NO VERBAL DE APTITUD
INTELLECTUAL DE WECHSLER



Desde los 5 a los
21:11 años.



Instrumento clínico que permite evaluar el **funcionamiento cognitivo general** a partir de una aplicación **no verbal**.

*La introducción de **innovadoras consignas pictóricas**, unido al **contenido no verbal** de las tareas, la convierten en la herramienta ideal para evaluar a personas que no pueden ser evaluadas eficazmente con los tests tradicionales.*



Ideal para evaluar la aptitud intelectual de niños y adolescentes con trastorno del espectro autista.

Un **instrumento flexible** en función de la edad del evaluado y de la forma de aplicación.

Materiales atractivos y lúdicos para evitar el aburrimiento y la fatiga, haciendo la aplicación agradable y motivadora.



[Ver el folleto](#)



[Ver el webinar](#)

[Ampliar información](#)

NEPSY-II



Desde los 3 a los
16:11 años



Evaluación neuropsicológica **a medida** para niños y adolescentes con un **amplio rango de edad** y con **pruebas** recomendadas **para personas con trastorno del espectro autista**.

*Permite al profesional, sin tener que acudir a diferentes pruebas que proceden de diferentes herramientas, realizar una **evaluación flexible y a medida** del niño evaluado, en 6 dominios cognitivos: **atención y función ejecutiva, lenguaje, memoria y aprendizaje, sensoriomotor, percepción social y procesamiento visoespacial**.*

La batería neuropsicológica más completa y flexible

Evalúa reconocimiento de emociones y teoría de la mente.

Guía en el diagnóstico diferencial de trastornos de la infancia: TEA, TDAH, etc.

El manual **recomienda** la "**Batería diagnóstica específica para dificultades sociales/interpersonales**", ideal para evaluar en casos de trastorno del espectro autista.



[Ver el folleto](#)



[Ver el webinar](#)

[Ampliar información](#)



Una forma **sencilla, rápida y versátil** de evaluar la capacidad intelectual de una manera **no verbal**.

Se puede utilizar en **diferentes ámbitos**, situaciones, contextos y con grupos de población culturalmente diferente. De hecho, es posible realizar una evaluación válida y fiable de niños, incluso si presentan **dificultades de comunicación**.



¡La nueva versión del Raven que estaba esperando!

Útil para evaluar a niños con **baja tolerancia a la evaluación** o con **problemas de comunicación**.

Ayuda a identificar **discapacidad intelectual** y **altas capacidades**.



Q-global

- Disponible en versión digital para una evaluación **online**.
- Aplicación y corrección **online** fiable y segura.



[Ver el folleto](#)

[Ver el webinar](#)



[Ver el vídeo](#)

[Ampliar información](#)



PERFIL SENSORIAL-2

Desde los 3 a los
14:11 años



Cuestionarios estandarizados para la evaluación de los **patrones de procesamiento sensorial** de los niños en diferentes contextos de **su vida cotidiana**.

*Con la aplicación de los cuestionarios del Perfil Sensorial 2 (Niño, Breve y Escolar) se obtiene una información muy valiosa para la evaluación en profundidad de los **puntos fuertes y desafíos** del niño a nivel sensorial.*



Evaluación de los patrones de procesamiento sensorial

La información obtenida permite determinar cómo el procesamiento sensorial puede **favorecer o dificultar** la **participación** de los **niños** en las **actividades diarias**.

Apoya el **diagnóstico diferencial** del **trastorno del espectro autista**: "Hiper o hiporreactividad a estímulos sensoriales o, interés inhabitual por aspectos sensoriales del entorno [...]".



Q-global

- Posibilidad de corrección online fiable y segura.
- Ahorre tiempo y minimice errores.



[Ver el folleto](#)



[Ver el webinar](#)

[Ampliar información](#)



BASC3



Desde los 3 a los
18:11 años.



El *Gold Standard* para la identificación de las **fortalezas y debilidades** a nivel emocional y conductual de los niños y adolescentes.

*Evaluar el funcionamiento conductual y emocional de los niños y adolescentes puede ser una herramienta eficaz en la **promoción del éxito académico.***

*Incorpora nuevas escalas que evalúan el **funcionamiento ejecutivo** y diferencia eficazmente entre problemas de **hiperactividad y atención.***



Ayudando a entender las conductas y emociones de los niños y adolescentes

Sistema **multimétodo** y **multidimensional** utilizado para evaluar la conducta y la autopercepción en niños y adolescentes. Proporciona información valiosa sobre la dinámica emocional y relacional pero, sobre todo, ofrece la visión más completa sobre **conducta adaptativa y desadaptativa.**



Q-global

- Disponible en versión digital para una evaluación *online*.
- Aplicación y corrección *online* fiable y segura.



[Ver el folleto](#)



[Ver el webinar](#)

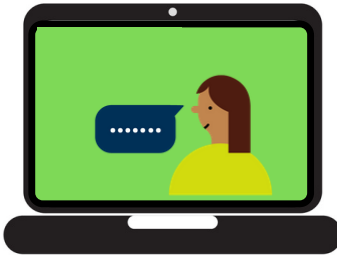


[Ver el vídeo](#)

[Ampliar información](#)

Asesoramiento técnico *online*

¿Necesita asesoramiento sobre nuestros tests de evaluación?



Nuestro equipo de técnicos especialistas se pone **a su disposición**.

Estaremos **encantados de atenderle** y resolver todas sus dudas.



Seleccione la
fecha y hora
que le cuadre
mejor en su
agenda.

» Reserve su cita *online*



También, puede contactar
con nosotros:



+34 913 828 300/66



clinicalcomercial@pearson.com



Cumplimentando el formulario de contacto
en nuestra página web.

Descubra mucho más en:

www.pearsonclinical.es



Suscríbese a nuestra Newsletter

Manténgase informado de nuestras noticias, ofertas y promociones.



Síguenos y participe en nuestras conversaciones

