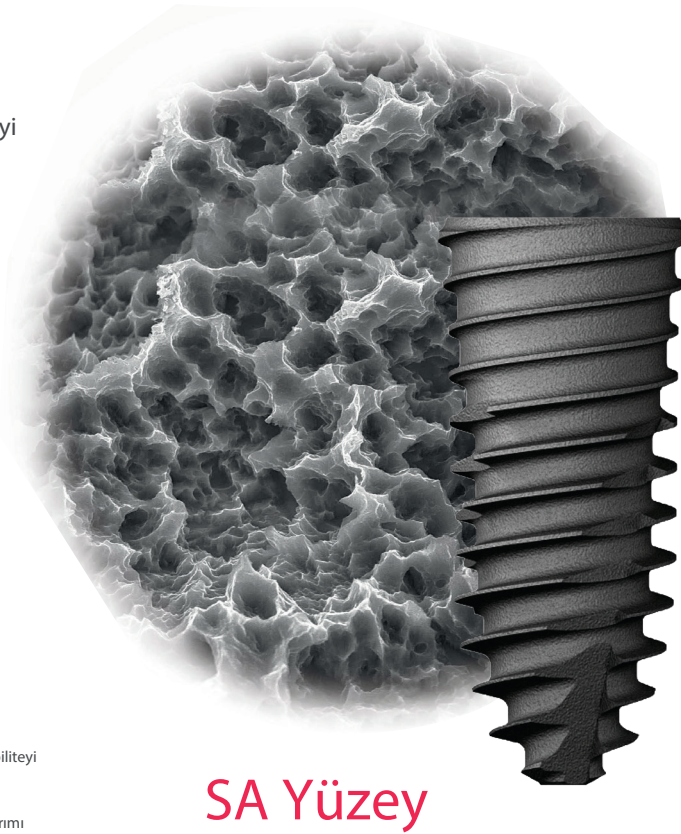
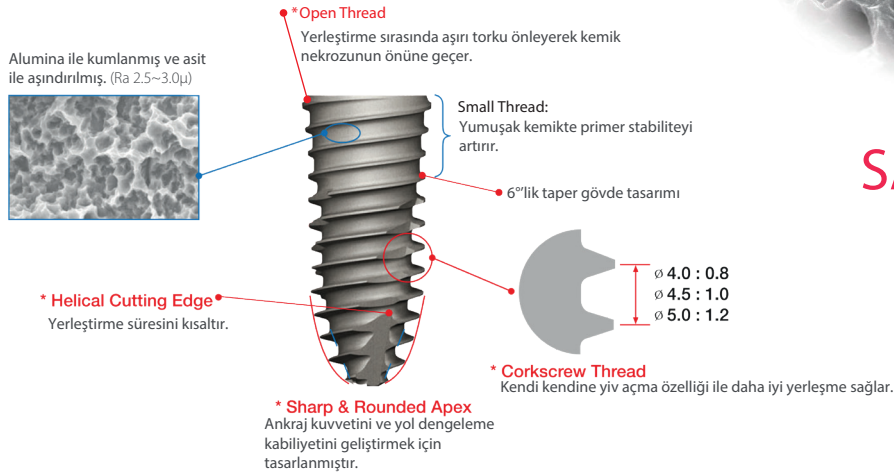


Yumuşak Kemikte Etkili TSIV SA

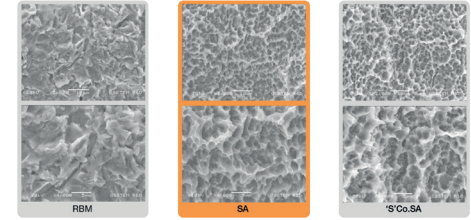
- Özellikle maxilla ve yumuşak kemikler için geliştirilmiştir.
- Konik tasarımı sayesinde, D4 kemik sinüs lifting sonrası yerleştirilebilir.
- Konik gövde , ameliyat süresini kısaltan ve primer stabiliteyi sağlayan daha iyi bir ilk girişe izin verir.
- Tek diş eksikliği olan vakalarda, 4.5mm veya daha büyük çapta fixture kullanılması önerilir.
- Önerilen implant yerleştirme torku: 40Ncm'nin altında olmalıdır.
- Doğal diş kökünün şekline benzer bu nedenle diş çekiminden hemen sonra yerleştirilebilir. Özellikle TSIV Ultra-Wide, diş çekiminden sonra premolar bölgesinde hemen yerleştirme için avantajlıdır.

TSIV Implant Özellikleri



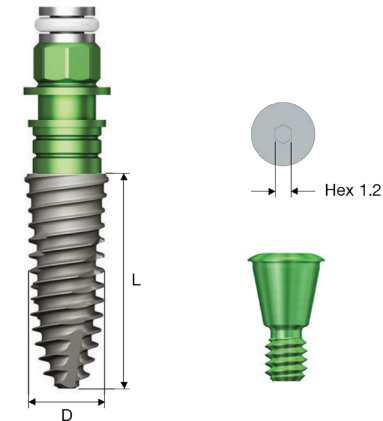
OSSTEM[®]
IMPLANT

OSSTEM'in SA yüzey morfolojisi ve pürüzlülüğü, RBM işleme kıyasla %45 oranında artırılmıştır.



- Optimal morfoloji: Krater ve mikro-çukur kombinasyonu
- Optimal yüzey pürüzlülüğü: Ra 2.5~3.0µm
- Erken hücre tepkisi: RBM'ye göre %20 daha yüksek
- Erken kemik iyileşmesi: RBM'ye göre %20 daha yüksek
- İmplantasyondan 6 hafta sonra erken yüklenme mümkündür

Teknik Özellikler



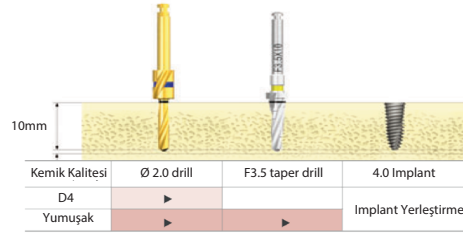
Yumuşak Kemikte Etkili TSIV SA

OSSTEM[®]
IMPLANT

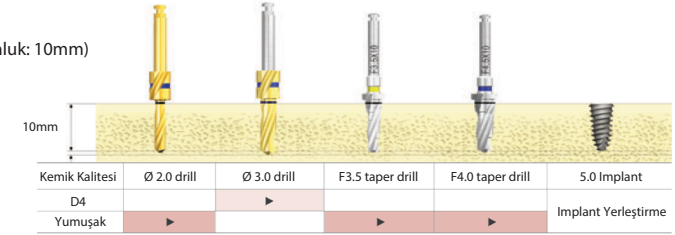
Frezeleme Sekansları

Taper Kit

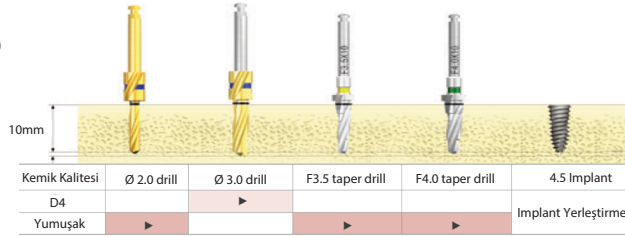
Ø 4.0mm Fixture (Uzunluk: 10mm)



Ø 5.0mm Fixture (Uzunluk: 10mm)



Ø 4.5mm Fixture (Uzunluk: 10mm)



- TS IV SA implant, özellikle maksilla ve yumuşak kemik vakalarında avantaj sağlar. Normal / Yumuşak / D4 kemik için de kullanılabilir.