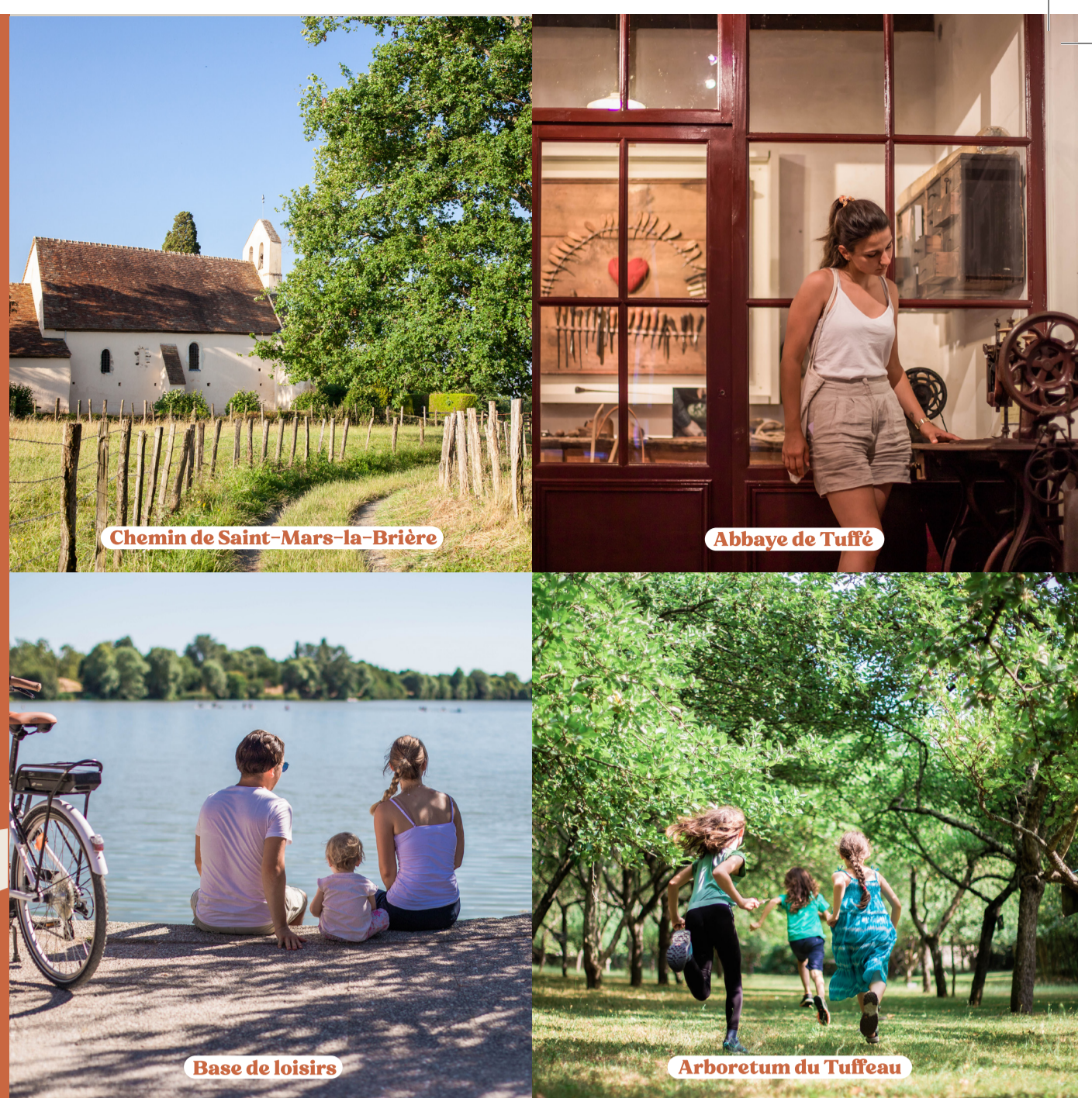


Les randonnées / Hikes

- 1 Bonnetable**
Côté chemin, côté jardin
17,75 Km / 3h30
- 2 Brienne-lès-Sables**
Bâti à chaux et à sable
7,75 Km / 1h30
- 3 Terrehault / Jauzé**
À la rencontre de l'IF millénaire
7,25 Km / 1h30
- 4 Nogent-le-Bernard**
Chemin faisant...
10,25 Km / 2h
- 5 Saint-Georges-du-Rosay**
Chemins buissonniers...
14,5 Km / 3h
- 6 Courcemont**
Balade en Maine Saosnois
20,25 Km / 4h
- 7 Beaufay**
De Malitourne à Montplaisir
21,5 Km / 4h30
- 8 Avezé**
Au cœur du bocage percheron
13 Km / 2h45
- 9 Souvigné-sur-Même**
Paysages de la vallée de l'Huisne
6,5 Km / 1h15
- 10 Cherré-Au (Cherreau)**
Autour de Saint-Symphorien
6,75 Km / 1h15
- 11 Saint-Aubin-des-Coudrais**
À travers les collines de Saint-Aubin
13 Km / 2h45
- 12 Villaines-la-Gonais**
Le brame du cerf
4 Km / 0h45
- 13 Boëssé-le-Sec**
Vallons et bocage
13 Km / 2h45
- 14 Tuffé / Saint-Denis-des-Coudrais**
De Tuffé à Saint-Denis-des-Coudrais
13,75 Km / 2h45
- 15 Saint-Célerin**
Manoirs et belles demeures
10,5 Km / 2h15
- 16 Lombron**
Sur les pas des Croisés
21,75 Km / 4h15

- 17 Sillé-le-Philippe**
La route des Aulnays
14,25 Km / 3h
- 18 Duneau**
Les tables de Duneau
3,75 Km / 0h45
- 19 Saint-Maixent**
L'eau vive
8,75 Km / 1h45
- 20 Saint-Jean-des-Échelles**
Un trésor architectural caché
5,5 Km / 1h
- 21 Courgenard**
Autour de Mont Chauvel
9 Km / 2h
- 22 Saint-Ulphace**
Au fil des ruisseaux...
18,25 Km / 3h45
- 23 Gréze-sur-Roc (Croix-Champagne)**
Aux confins du Perche Sarthois
8,5 Km / 1h45
- 24 Gréze-sur-Roc**
Petit circuit
4,5 Km / 1h
- 25 Montmirail**
Le lieu d'où l'on admire
10,25 Km / 2h
- 26 Melleray**
Sur le chemin de César
15,75 Km / 3h15
- 27 Vibraye**
Circuit du Père By
15,5 Km / 3h15
- 28 Lavaré / Dollon / Semur-en-Vallon**
De sites insolites en lieux historiques
22,5 Km / 4h30
- 29 Thorigné-sur-Duë**
À l'ombre des haies
13,5 Km / 2h45
- 30 Le Breil-sur-Mérize / Nuillé-le-Jalais**
Circuit de la Jalaise
15,75 Km / 3h15
- 31 Soullitré**
Circuit du lutin
10 Km / 2h
- 32 Saint-Michel-de-Chavaignes**
Un chemin, une école*
4,5 Km / 2h30
- 33 Coudrecieux**
Les anges musiciens des Loges
9,75 Km / 2h

- 34 Bouloire**
Les quatre vents
14 Km / 3h
- 35 Surfonds**
La vallée de la Sourice
10 Km / 2h
- 36 Volnay**
Essences des haies du Perche Sarthois
21 Km / 4h15
- 37 Saint-Mars-de-Loquenay**
Circuit des Sapins des Pauvres
18,25 Km / 3h30
- 38 Tresson**
La vallée de l'Étangsort
14 Km / 3h
- 39 Val d'Étangson (Sainte-Osmane)**
Entre tuffeau et grès roussard
12 Km / 2h30
- 40 Val d'Étangson (Évaillé)**
Un village paisible ourlé par le Tusson
12,25 Km / 2h30
- 41 Maisoneelles**
Sur la « Via Turiacensis »
8,75 Km / 1h45
- 42 Saint-Calais**
Circuit botanique
4,5 Km / 1h
- 43 Conflans-sur-Anille**
Circuit de la photographie
23 Km / 4h45
- 44 Valennes**
Balade de Sa Majesté Carnaval
7,25 Km / 1h30
- 45 La Chapelle-Huon / Saint-Gervais-de-Vic**
Circuit de la Redonne
13,75 Km / 2h45
- 46 Bessé-sur-Braye**
Autour de Courtauvaux
7 Km / 1h30



Chemin de Saint-Mars-la-Brière

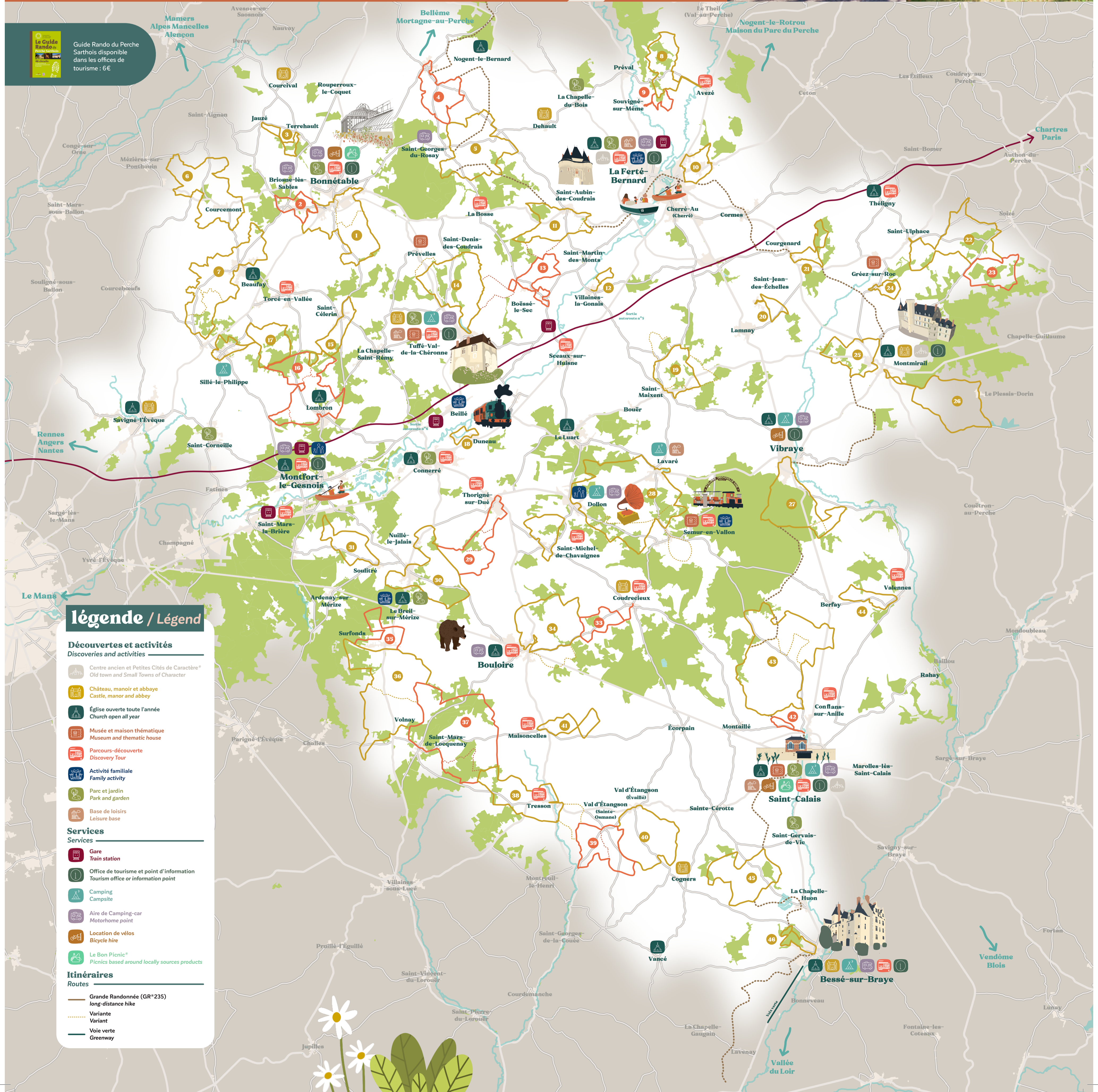
Abbaye de Tuffé

Base de loisirs

Arboretum du Tuffeau



Guide Rando du Perche Sarthois disponible dans les offices de tourisme : 6€



légende / Legend

- Découvertes et activités**
Discoveries and activities
- Centre ancien et Petites Cités de Caractère*
Old town and Small Towns of Character
 - Château, manoir et abbaye
Castle, manor and abbey
 - Église ouverte toute l'année
Church open all year
 - Musée et maison thématique
Museum and thematic house
 - Parcours-découverte
Discovery Tour
 - Activité familiale
Family activity
 - Parc et jardin
Park and garden
 - Base de loisirs
Leisure base
- Services**
- Gare
Train station
 - Office de tourisme et point d'information
Tourism office or information point
 - Camping
Campsite
 - Aire de Camping-car
Motorhome point
 - Location de vélos
Bicycle hire
 - Le Bon Picnic*
Picnics based around locally sourced products
- Itinéraires**
Routes
- Grande Randonnée (GR® 235)
long-distance hike
 - Variante
Variant
 - Voie verte
Greenway