



سؤال و جواب
في الكهرباء

حساب الفواتير
الكهربائية من
قراءة العداد



قراءة العداد الكهربائي وحساب الفاتورة
كهرباء المنازل

fahraf1.com دورات كهرباء اونلاين

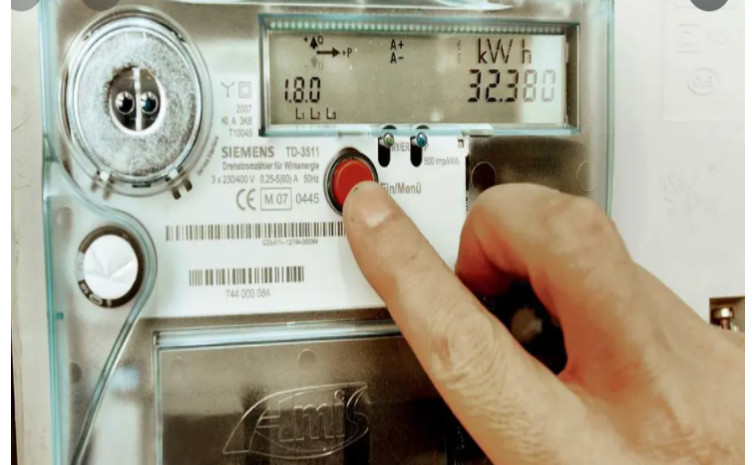


- العداد الكهربائي في المساكن يحاسب فقط على استهلاك الطاقة الكهربائية من القدرة الفعالة KWH
- كل عداد له رسوم خدمة تختلف حسب حجم القاطع المستخدم
- العداد الرقمي/الالكتروني يقوم بنفس عمل العداد الميكانيكي دون الحاجة لقراءة العداد
- الفاتورة الكهربائية يضاف لها ضريبة في بعض البلدان كما في السعودية وتكون شاملة رسوم العداد وليس فقط كمية الاستهلاك.
- ملاحظة : هذا الفيديو استخدم القيمة المضافة ٥% ولكن حاليا تم تعديلها ل ١٥% وقد تتغير لاحقا ، لذا وجب التنبيه عند مشاهدة هذا الفيديو مستقبلا.
- كل دولة تفرض رسوم مختلفة وضريبة مختلفة وطريقة الحساب في الفيديو لن تختلف الا بتغيير الرسوم حسب كل دولة.
- العداد الكهربائي قد يخطيء وهناك نسبة محددة بكل شركة للخطأ مقبولة، ولك الحق في طلب معايرة للعداد اذا شككت بوجود خطأ.

السؤال: قارئ عداد كهربائي سجل القراءة الأخيرة
90870kwh ، فصدرت فاتورة بقيمة 14.66 ريال،
وكان سعر (ك.و.س 18 هللة) فإن قراءة العداد السابقة
ستكون : (معامل الضرب 1، رسوم العداد 10 ريال، قيمة
الضريبة المضافة 5%)

- A. 90788.5
- B. 9087.8
- C. 90844.1
- D. 90848

fahraf1.com دورات كهرباء اونلاين



قناة التليقرام كيف كانت الاجابات
اضغط هنا للدخول للقناة

الهندسة الكهربائية

قاريء عداد سجل القراءة الأخيرة
90870 ك.و.س فصدرت فاتورة
كهرباء بقيمة 14.66 ريال ، وكان سعر
(ك.و.س = 18 هللة) فإن القراءة
السابقة للعداد كانت : (معامل الضرب
1 ، رسوم العداد 10 ريال، قيمة الضريبة
المضافة 5%)

Anonymous Quiz

13% 90788.5

32% 90870.8

26% 90844.1

29% 90848



fahraf1.com دورات كهرباء اونلاين



فاتورة الكهرباء

fahraf1.com دورات كهرباء اونلاين

- أولاً : استخراج قيمة الاستهلاك مع رسوم العداد من قيمة الفاتورة الاجمالية 14.66 ريال (استبعاد الضريبة المضافة)

نقوم بقسمة قيمة الفاتورة الاجمالي على الرقم 1.05

$$\frac{14.66}{1.05} = SAR 13.96$$

- الان نقوم بخصم رسوم العداد وهي 10 ريال
ريال 3.96 = 13.96 - 10

- اذن قيمة الاستهلاك فقط = 3.96 ريال
- كمية الاستهلاك ب kwh :

$$\bullet = \frac{3.96}{0.18} = 22 \text{ kwh}$$

- القراءة السابقة للعداد = القراءة الأخيرة - كمية الاستهلاك = 90870 - 22 = 90848 kwh

شاهد إجابة السؤال في الفيديو من الرابط اسفل

رابط الفيديو

<https://youtu.be/IFqCVvUtDPo>



fahraf1.com دورات كهرباء اونلاين

تجربة التحكم في أجهزة المنزل عن بعد حتى لو كنت مسافر

• شاهد التجربة من هنا

<https://youtu.be/QJbWYNSDWJk>

تجربتي في منزلي مع التحكم في الاجهزة من الجوال ...
حول منزلك لمنزل ذكي باسهل طريقة الان اقدر اتحكم
بالاجهزة والمكيف حتى لو كنت خارج المنزل او مسافر
... مفيدة جدا خصوصا لو نسيت الاجهزه شغاله او حبيت
ترجع البيت .. تقدر تشغل المكيف وانت بالطريق

رابط المنتج في الفيديو برودلينك RM Pro الذكي للتحكم
بأجهزة المنزل عبر هاتفك

<https://amzn.to/2ZkhRWW>