



# ROSEMÈRE

SUR RIVE

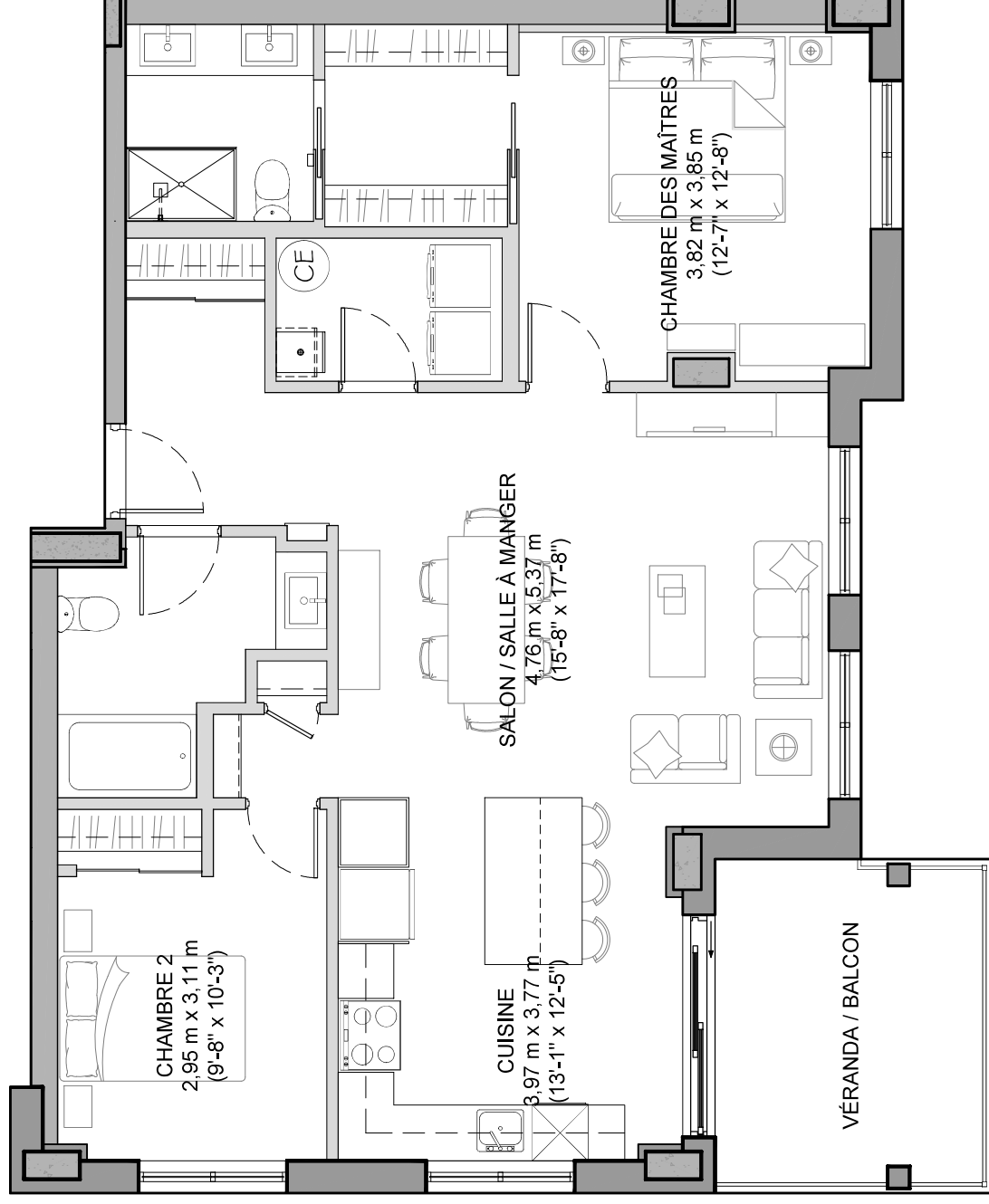
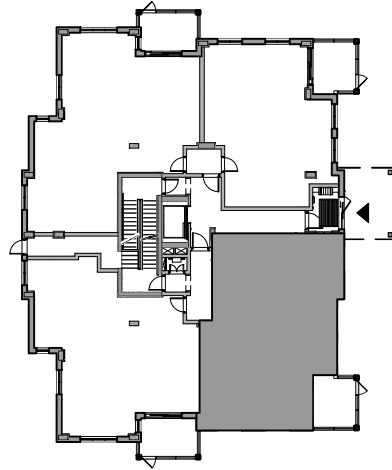
## BÂTIMENT A1 X01

CHAMBRES / ROOMS :  
2

SURFACE / AREA :  
108 m<sup>2</sup> (1163 pi<sup>2</sup>)

ÉTAGE / FLOOR :  
 RDC  
 2e  
 3e  
 MEZZ.

BÂTIMENT A1



Les dimensions et superficies sont approximatives, elles peuvent varier et sujettes à des modifications sans préavis. Le mobilier est illustré à titre indicatif seulement. La superficie brute est calculée en incluant le mur extérieur, la moitié des cloisons mitoyennes et celles du corridor. Le développeur se réserve le droit de faire des modifications suite à des conditions imprévues et des ajustements aux normes de la construction.

Dimensions and areas are approximate and subject to modifications without warning. Furniture shown is for illustrative purposes only. The gross surface area is calculated by including the external wall, half of the demising walls and those of the corridors. The developer reserves the right to undertake modifications following unforeseen conditions and adjustments to construction standards.



# ROSEMÈRE

SUR RIVE

BÂTIMENT A1

102

CHAMBRES / ROOMS :

2

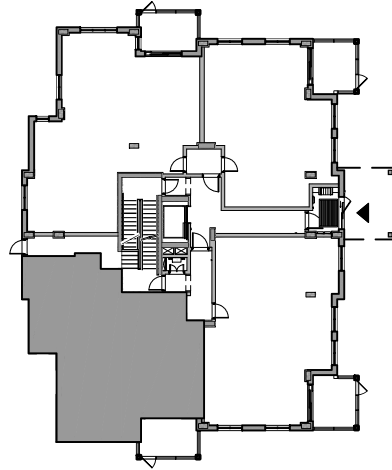
SURFACE / AREA :

108 m<sup>2</sup> (1163 pi<sup>2</sup>)

ÉTAGE / FLOOR :

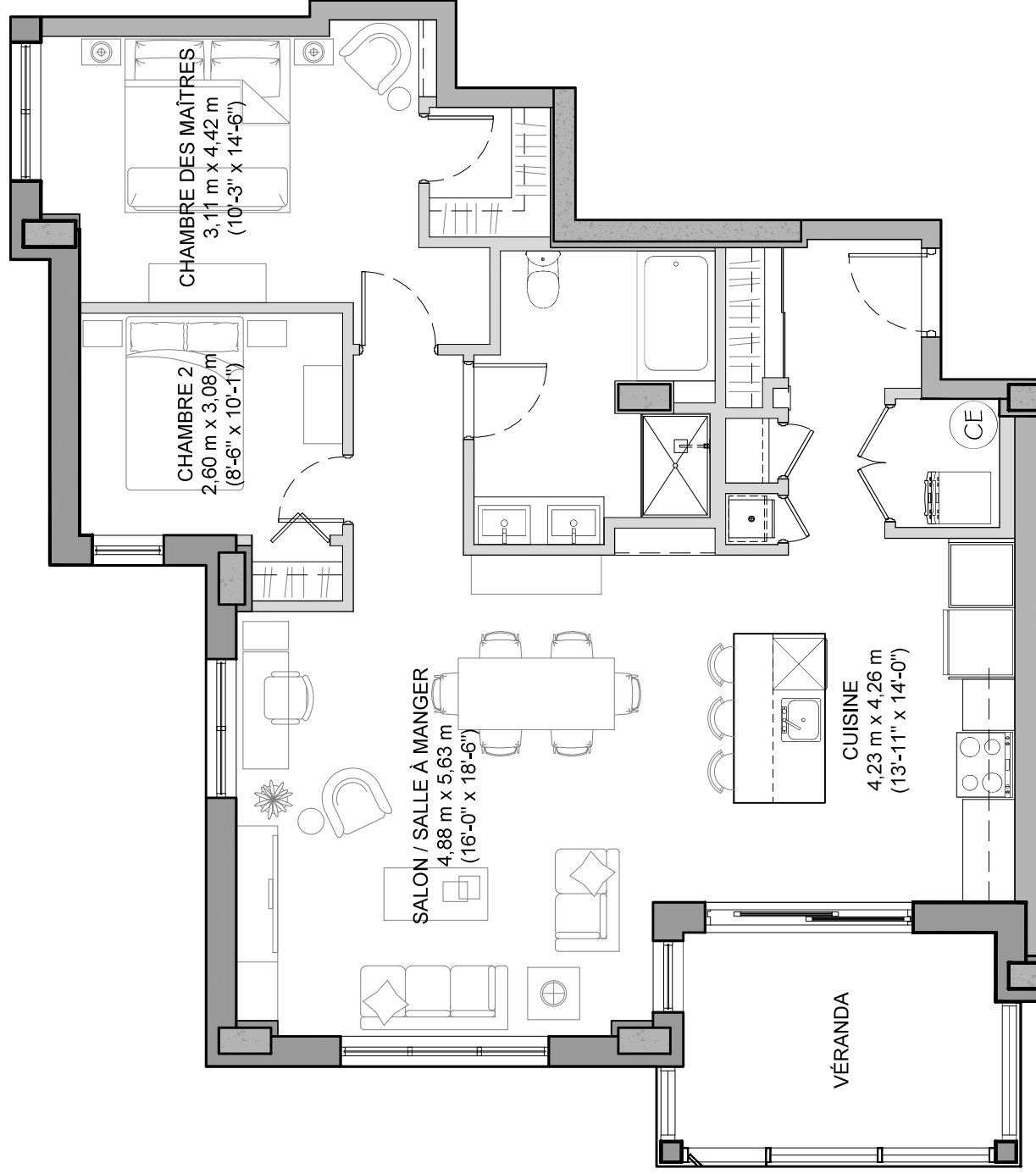
- RDC
- 2e
- 3e
- MEZZ.

BÂTIMENT A1



Les dimensions et superficies sont approximatives, elles peuvent varier et sujettes à des modifications sans préavis. Le mobilier est illustré à titre indicatif seulement. La superficie brute est calculée en incluant le mur extérieur, la moitié des cloisons mitoyennes et celles du corridor. Le développeur se réserve le droit de faire des modifications suite à des conditions imprévues et des ajustements aux normes de la construction.

Dimensions and areas are approximate and subject to modifications without warning. Furniture shown is for illustrative purposes only. The gross surface area is calculated by including the external wall, half of the demising walls and those of the corridors. The developer reserves the right to undertake modifications following unforeseen conditions and adjustments to construction standards.





# ROSEMÈRE

SUR RIVE

## BÂTIMENT A1 X03

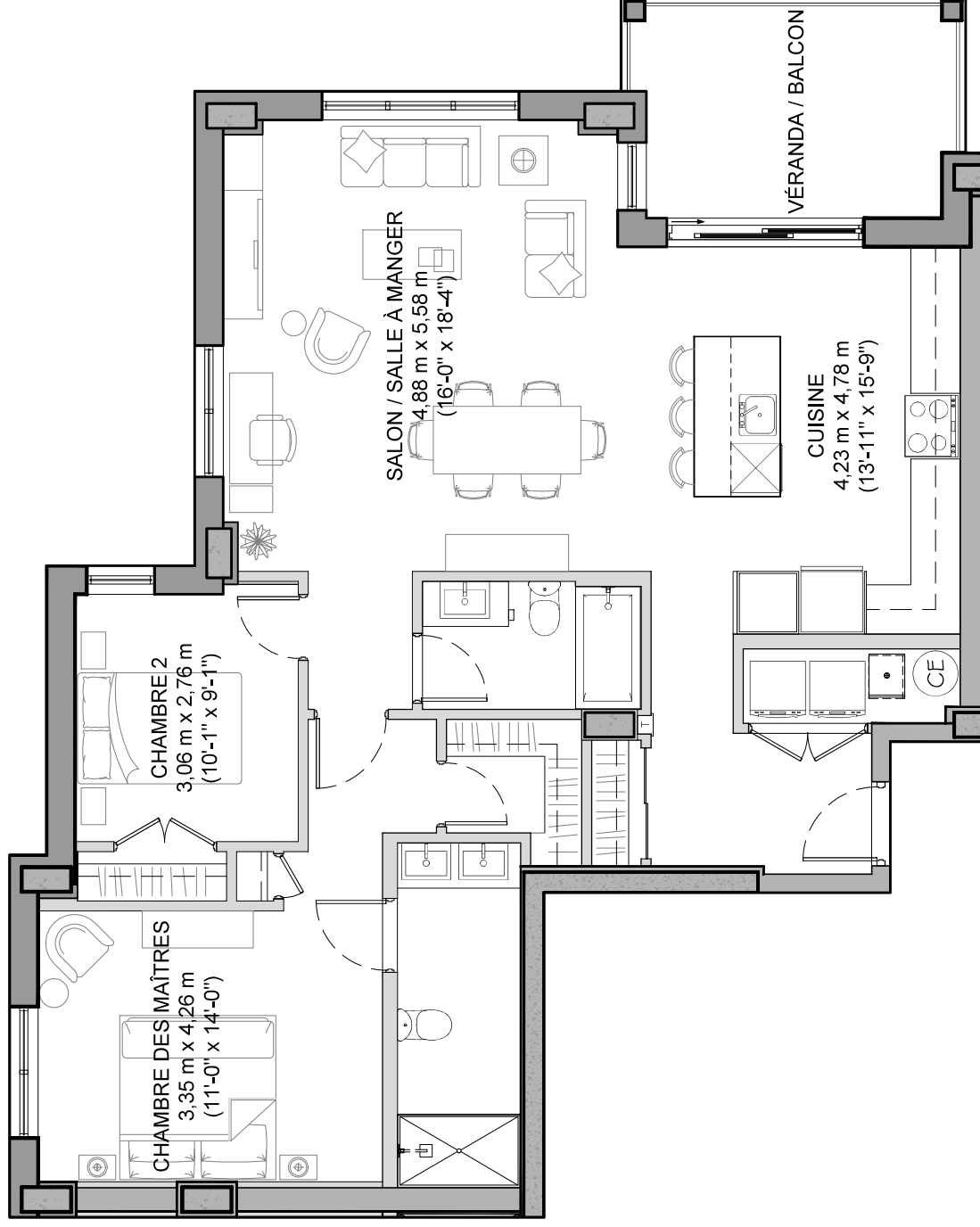
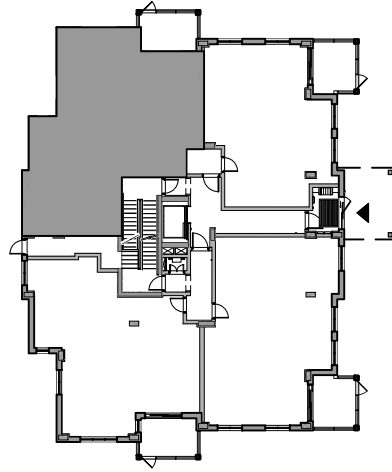
CHAMBRES / ROOMS :  
2

SURFACE / AREA :  
119 m<sup>2</sup> (1281 pi<sup>2</sup>)

ÉTAGE / FLOOR :

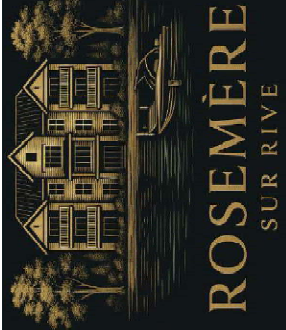
- RDC
- 2e
- 3e
- MEZZ.

BÂTIMENT A1



Les dimensions et superficies sont approximatives, elles peuvent varier et sujettes à des modifications sans préavis. Le mobilier est illustré à titre indicatif seulement. La superficie brute est calculée en incluant le mur extérieur, la moitié des cloisons mitoyennes et celles du corridor. Le développeur se réserve le droit de faire des modifications suite à des conditions imprévues et des ajustements aux normes de la construction.

Dimensions and areas are approximate and subject to modifications without warning. Furniture shown is for illustrative purposes only. The gross surface area is calculated by including the external wall, half of the demising walls and those of the corridors. The developer reserves the right to undertake modifications following unforeseen conditions and adjustments to construction standards.

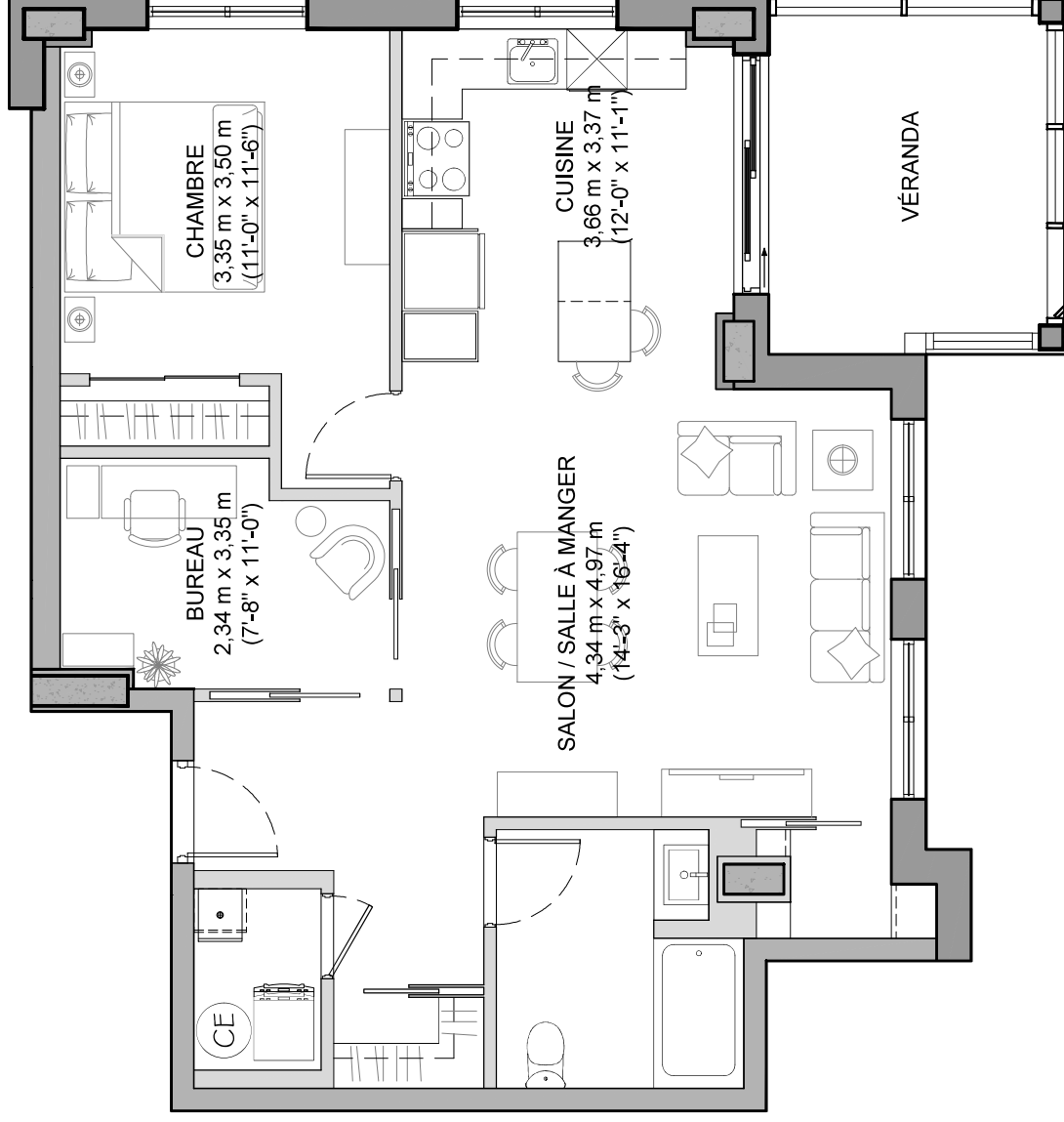
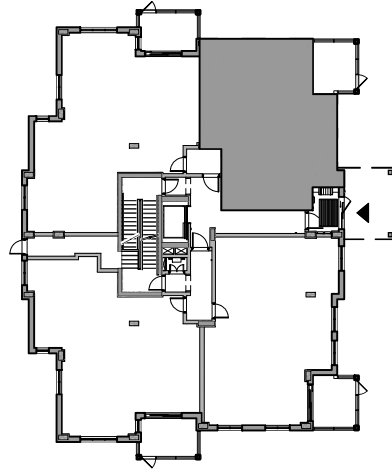


**BÂTIMENT A1**  
**104**  
**CHAMBRES / ROOMS :**  
**1**

**SURFACE / AREA :**  
**87 m<sup>2</sup> (937 pi<sup>2</sup>)**

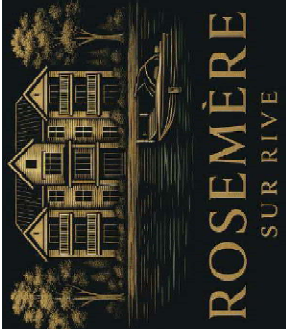
**ÉTAGE / FLOOR :**  
 RDC  
 2e  
 3e  
 MEZZ.

BÂTIMENT A1



Les dimensions et superficies sont approximatives, elles peuvent varier et sujettes à des modifications sans préavis. Le mobilier est illustré à titre indicatif seulement. La superficie brute est calculée en incluant le mur extérieur, la moitié des cloisons intérieures et celles du corridor. Le développeur se réserve le droit de faire des modifications suite à des conditions imprévues et des ajustements aux normes de la construction.

Dimensions and areas are approximate and subject to modifications without warning. Furniture shown is for illustrative purposes only. The gross surface area is calculated by including the external wall, half of the demising walls and those of the corridors. The developer reserves the right to undertake modifications following unforeseen conditions and adjustments to construction standards.



**ROSEMÈRE**  
SUR RIVE

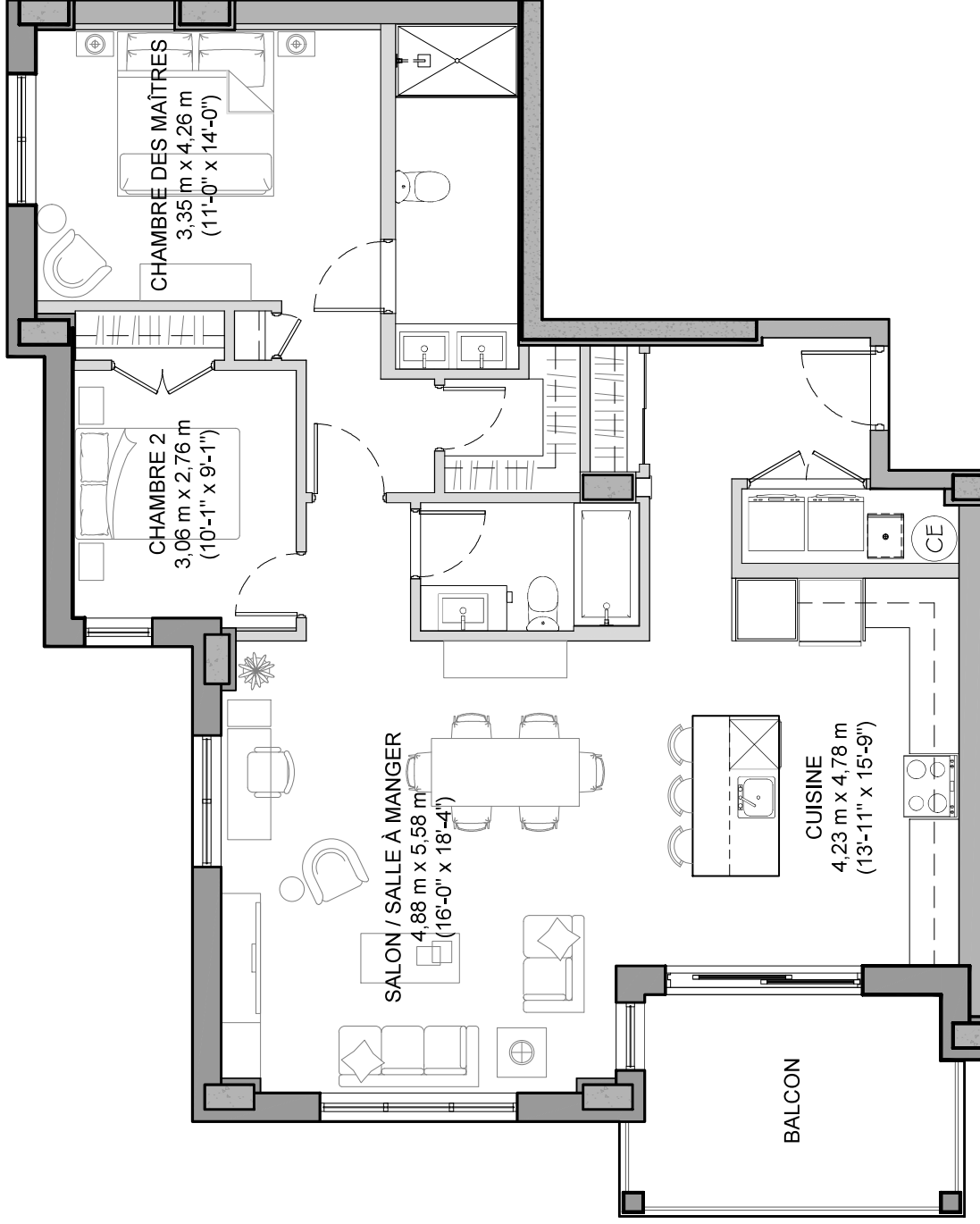
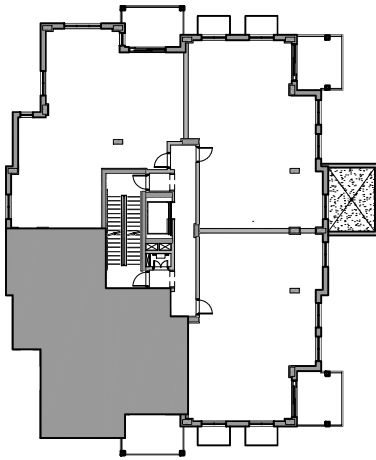
**BÂTIMENT A1  
202**

**CHAMBRES / ROOMS :**  
2

**SURFACE / AREA :**  
119 m<sup>2</sup> (1281 PI<sup>2</sup>)

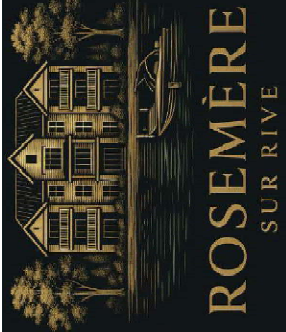
**ÉTAGE / FLOOR :**  
 RDC  
 2e  
 3e  
 MEZZ.

BÂTIMENT A1



Les dimensions et superficies sont approximatives, elles peuvent varier et sujettes à des modifications sans préavis. Le mobilier est illustré à titre indicatif seulement. La superficie brute est calculée en incluant le mur extérieur, la moitié des cloisons mitoyennes et celles du corridor. Le développeur se réserve le droit de faire des modifications suite à des conditions imprévues et des ajustements aux normes de la construction.

Dimensions and areas are approximate and subject to modifications without warning. Furniture shown is for illustrative purposes only. The gross surface area is calculated by including the external wall, half of the demising walls and those of the corridors. The developer reserves the right to undertake modifications following unforeseen conditions and adjustments to construction standards.



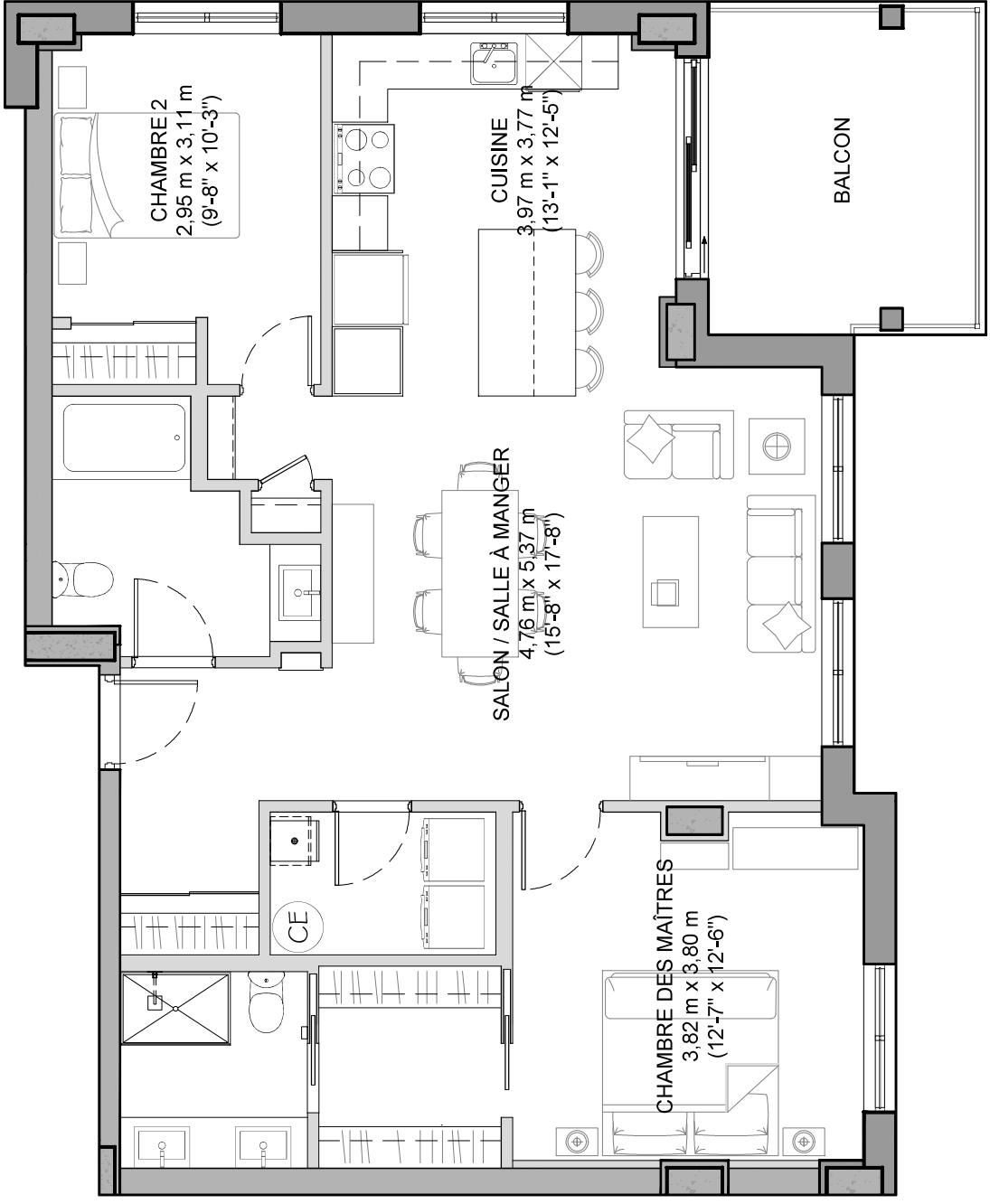
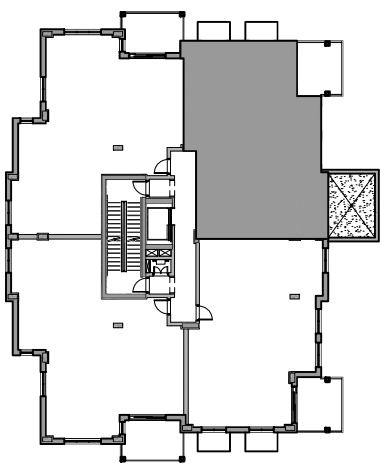
**BÂTIMENT A1  
204**

**CHAMBRES / ROOMS :**  
2

**SURFACE / AREA :**  
108 m<sup>2</sup> (1163 pi<sup>2</sup>)

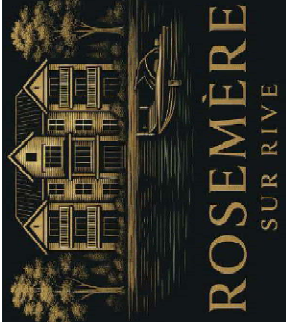
**ÉTAGE / FLOOR :**  
 RDC  
 2e  
 3e  
 MEZZ.

BÂTIMENT A1



Les dimensions et superficies sont approximatives, elles peuvent varier et sujettes à des modifications sans préavis. Le mobilier est illustré à titre indicatif seulement. La superficie brute est calculée en incluant le mur extérieur, la moitié des cloisons intérieures et celles du corridor. Le développeur se réserve le droit de faire des modifications suite à des conditions imprévues et des ajustements aux normes de la construction.

Dimensions and areas are approximate and subject to modifications without warning. Furniture shown is for illustrative purposes only. The gross surface area is calculated by including the external wall, half of the demising walls and those of the corridors. The developer reserves the right to undertake modifications following unforeseen conditions and adjustments to construction standards.



# ROSEMÈRE SUR RIVE

## BÂTIMENT A1 301

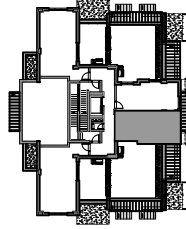
CHAMBRES / ROOMS :  
2 + MEZZANINE

SURFACE / AREA :  
108 m<sup>2</sup> (1163 pi<sup>2</sup>) + 30 m<sup>2</sup> (323 pi<sup>2</sup>)

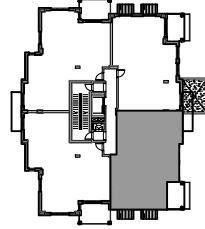
ÉTAGE / FLOOR :

- RDC
- 2e
- 3e
- MEZZ.

BÂTIMENT A1



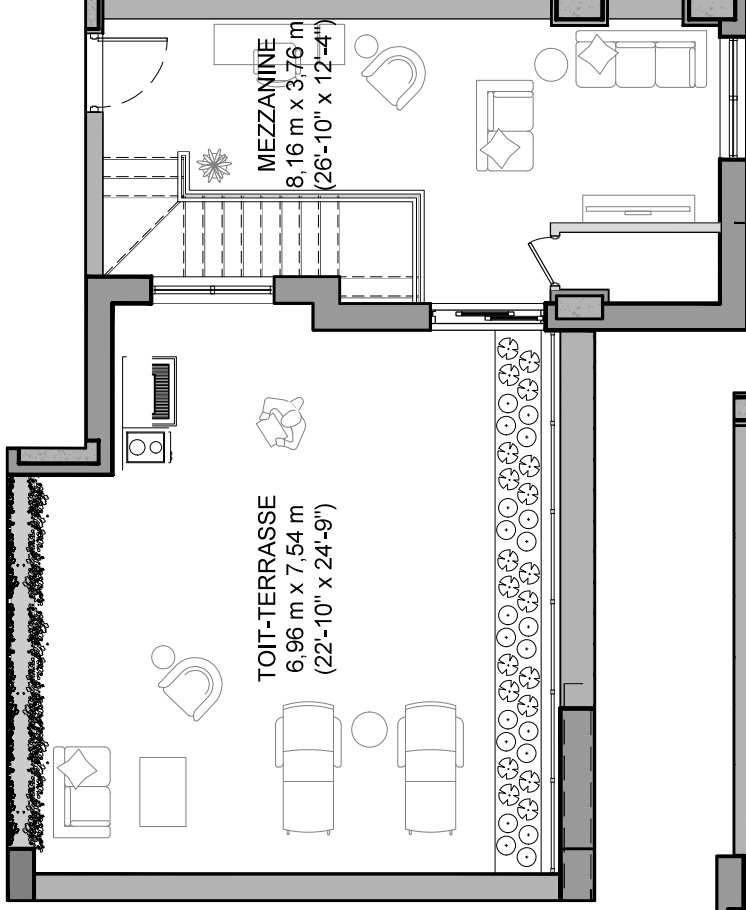
MEZZANINE



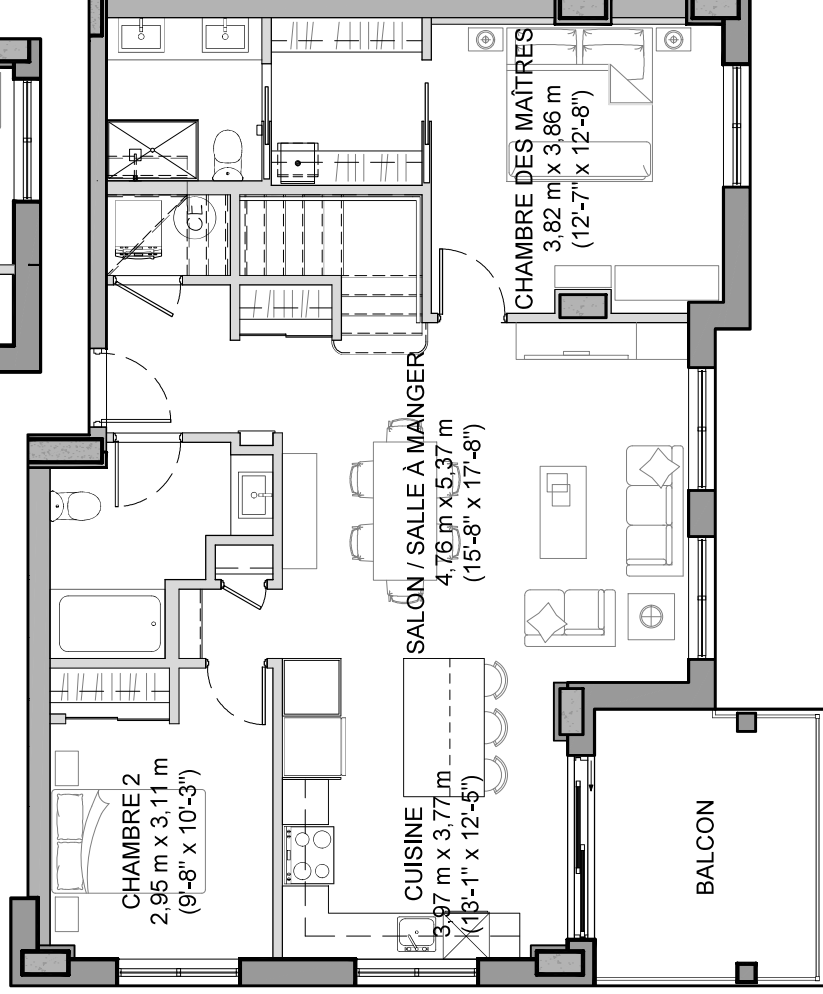
3e ÉTAGE

Les dimensions et superficies sont approximatives, elles peuvent varier et sujettes à des modifications sans préavis. Le mobilier est illustré à titre indicatif seulement. La superficie brute est calculée en incluant le mur extérieur, la moitié des cloisons mitoyennes et celles du corridor. Le développeur se réserve le droit de faire des modifications suite à des conditions imprévues et des ajustements aux normes de la construction.

Dimensions and areas are approximate and subject to modifications without warning. Furniture shown is for illustrative purposes only. The gross surface area is calculated by including the external wall, half of the demising walls and those of the corridors. The developer reserves the right to undertake modifications following unforeseen conditions and adjustments to construction standards.



TOIT-TERRASSE  
6,96 m x 7,54 m  
(22'-10" x 24'-9")



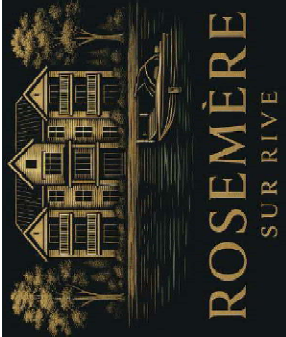
CHAMBRE 2  
2,95 m x 3,11 m  
(9'-8" x 10'-3")

CUISINE  
3,97 m x 3,77 m  
(13'-1" x 12'-5")

SALON / SALLE À MANGER  
4,76 m x 5,37 m  
(15'-8" x 17'-8")

CHAMBRE DES MAÎTRES  
3,82 m x 3,86 m  
(12'-7" x 12'-8")

BALCON



# ROSEMÈRE SUR RIVE

## BÂTIMENT A1 302

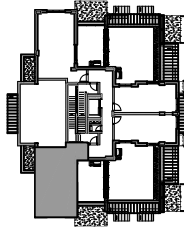
CHAMBRES / ROOMS :  
2 + MEZZANINE

SURFACE / AREA :  
119 m<sup>2</sup> (1281 pi<sup>2</sup>) + 38 m<sup>2</sup> (409 pi<sup>2</sup>)

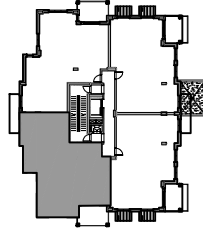
ÉTAGE / FLOOR :

- RDC
- 2e
- 3e
- MEZZ.

BÂTIMENT A1



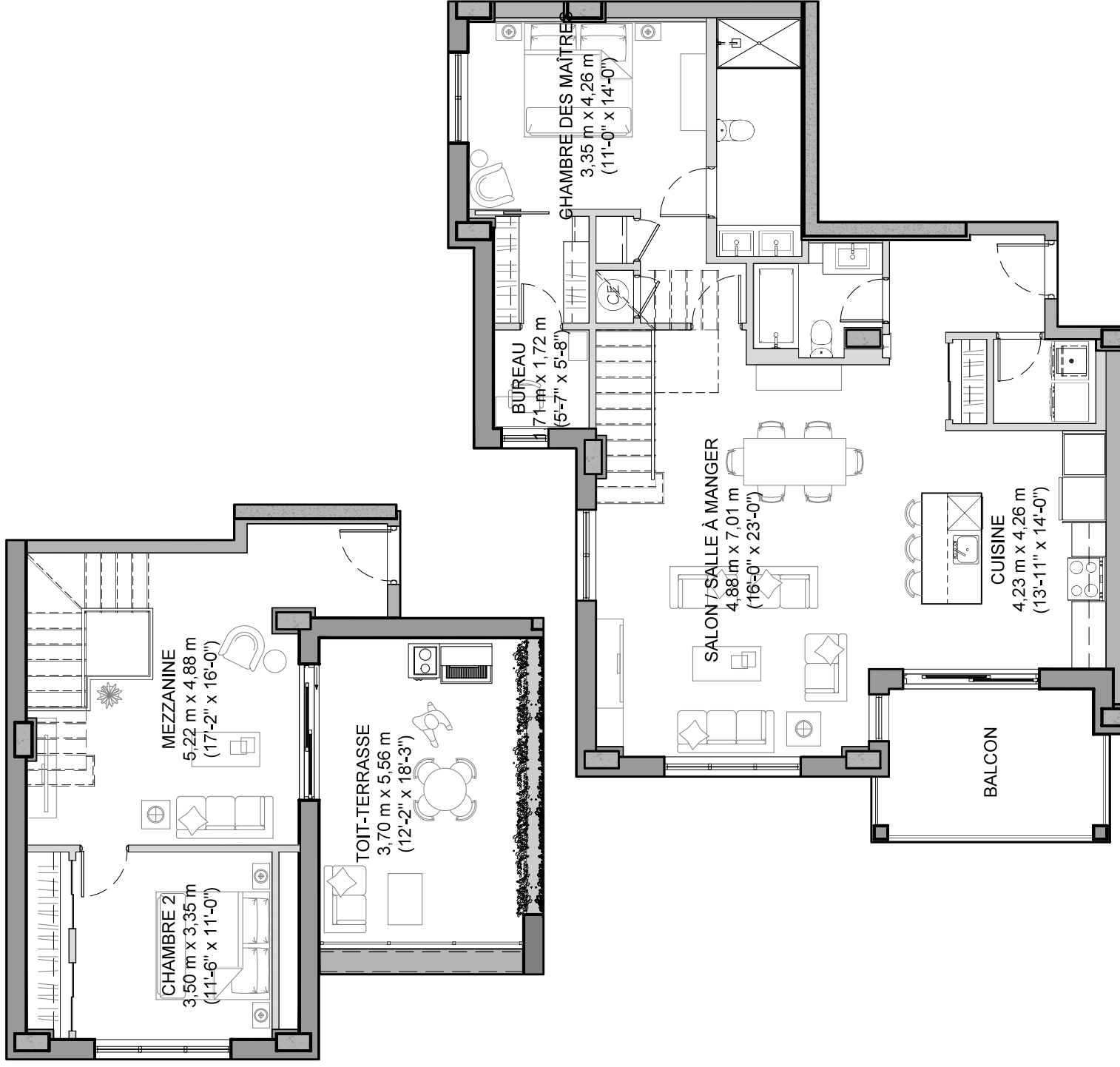
MEZZANINE

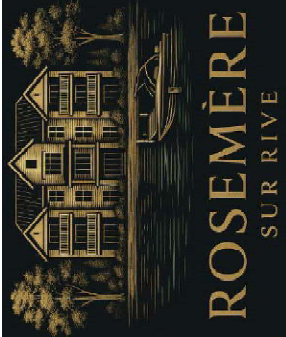


3e ÉTAGE

Les dimensions et superficies sont approximatives, elles peuvent varier et sujettes à des modifications sans préavis. Le mobilier est illustré à titre indicatif seulement. La superficie brute est calculée en incluant le mur extérieur, la moitié des cloisons mitoyennes et celles du corridor. Le développeur se réserve le droit de faire des modifications suite à des conditions imprévues et des ajustements aux normes de la construction.

Dimensions and areas are approximate and subject to modifications without warning. Furniture shown is for illustrative purposes only. The gross surface area is calculated by including the external wall, half of the demising walls and those of the corridors. The developer reserves the right to undertake modifications following unforeseen conditions and adjustments to construction standards.





# ROSEMÈRE SUR RIVE

## BÂTIMENT A1 303

CHAMBRES / ROOMS :  
2 + MEZZANINE

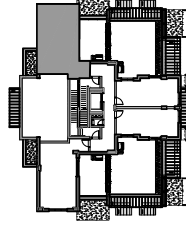
SURFACE / AREA :

119 m<sup>2</sup> (1281 pi<sup>2</sup>) + 38 m<sup>2</sup> (409 pi<sup>2</sup>)

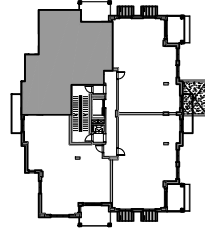
ÉTAGE / FLOOR :

- RDC
- 2e
- 3e
- MEZZ.

BÂTIMENT A1



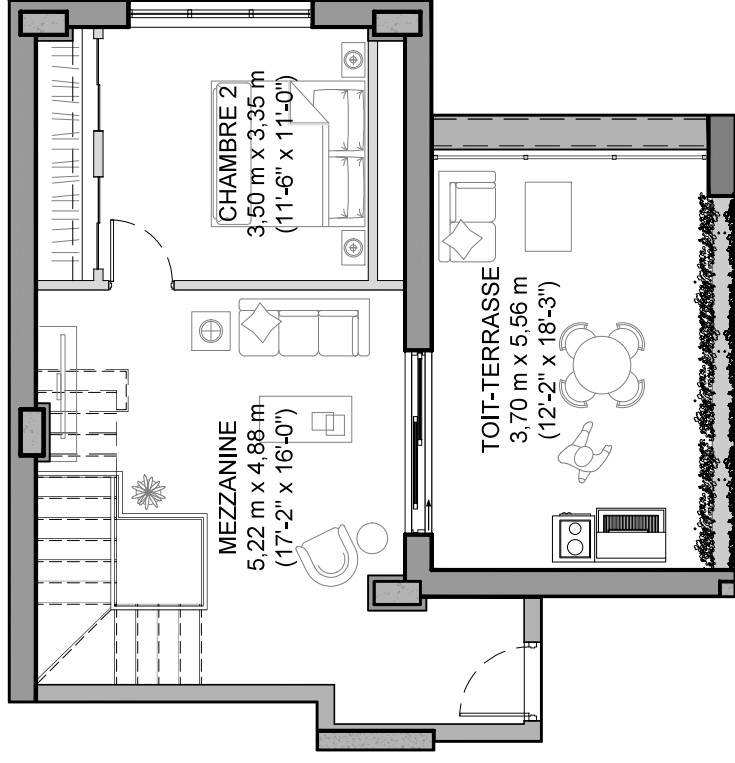
MEZZANINE



3e ÉTAGE

Les dimensions et superficies sont approximatives, elles peuvent varier et sujettes à des modifications sans préavis. Le mobilier est illustré à titre indicatif seulement. La superficie brute est calculée en incluant le mur extérieur, la moitié des cloisons mitoyennes et celles du corridor. Le développeur se réserve le droit de faire des modifications suite à des conditions imprévues et des ajustements aux normes de la construction.

Dimensions and areas are approximate and subject to modifications without warning. Furniture shown is for illustrative purposes only. The gross surface area is calculated by including the external wall, half of the demising walls and those of the corridors. The developer reserves the right to undertake modifications following unforeseen conditions and adjustments to construction standards.



CHAMBRE 2  
3,50 m x 3,35 m  
(11'-6" x 11'-0")

MEZZANINE  
5,22 m x 4,88 m  
(17'-2" x 16'-0")

TOIT-TERRASSE  
3,70 m x 5,56 m  
(12'-2" x 18'-3")

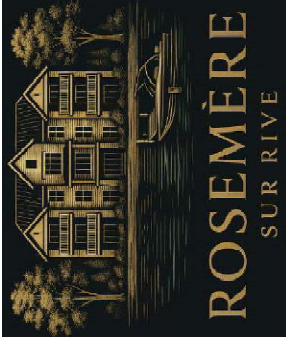
BUREAU  
1,71 m x 4,72 m  
(5'-7" x 5'-8")

CHAMBRE DES MAÎTRES  
3,35 m x 4,26 m  
(11'-0" x 14'-0")

SALON / SALLE À MANGER  
4,88 m x 7,01 m  
(16'-0" x 23'-0")

CUISINE  
4,23 m x 4,26 m  
(13'-1" x 14'-0")

BALCON



# ROSEMÈRE SUR RIVE

## BÂTIMENT A1 304

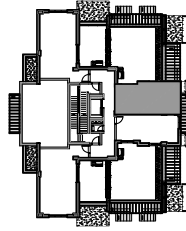
CHAMBRES / ROOMS :  
2 + MEZZANNE

SURFACE / AREA :  
108 m<sup>2</sup> (1163 pi<sup>2</sup>) + 30 m<sup>2</sup> (323 pi<sup>2</sup>)

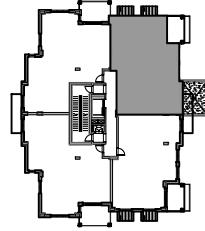
ÉTAGE / FLOOR :

- RDC
- 2e
- 3e
- MEZZ.

BÂTIMENT A1



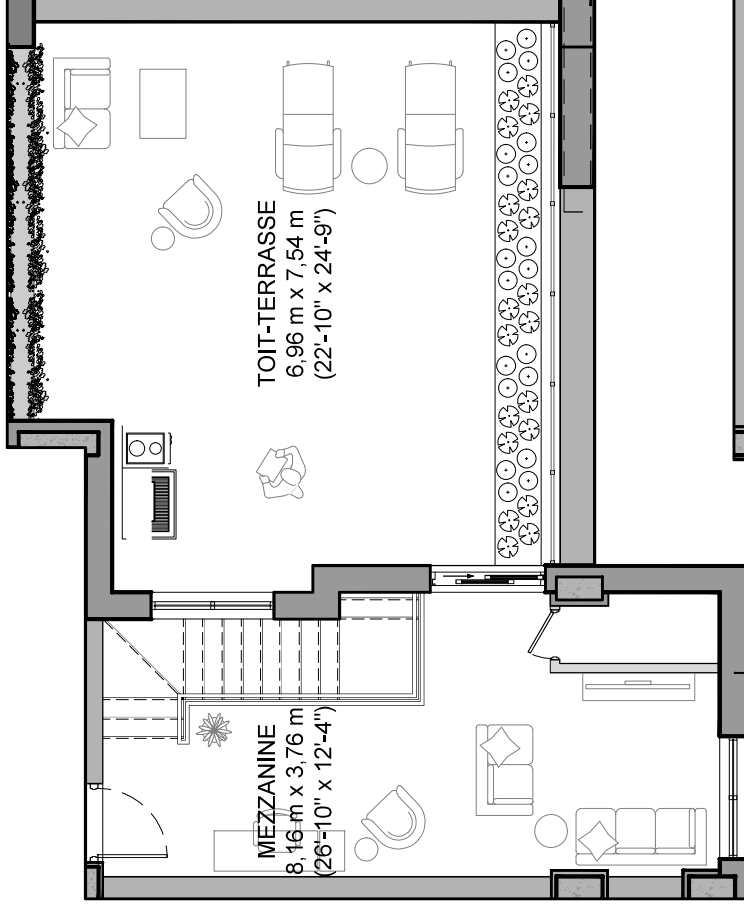
MEZZANINE



3e ÉTAGE

Les dimensions et superficies sont approximatives, elles peuvent varier et sujettes à des modifications sans préavis. Le mobilier est illustré à titre indicatif seulement. La superficie brute est calculée en incluant le mur extérieur, la moitié des cloisons mitoyennes et celles du corridor. Le développeur se réserve le droit de faire des modifications suite à des conditions imprévues et des ajustements aux normes de la construction.

Dimensions and areas are approximate and subject to modifications without warning. Furniture shown is for illustrative purposes only. The gross surface area is calculated by including the external wall, half of the demising walls and those of the corridors. The developer reserves the right to undertake modifications following unforeseen conditions and adjustments to construction standards.



TOIT-TERRASSE  
6,96 m x 7,54 m  
(22'-10" x 24'-9")

