

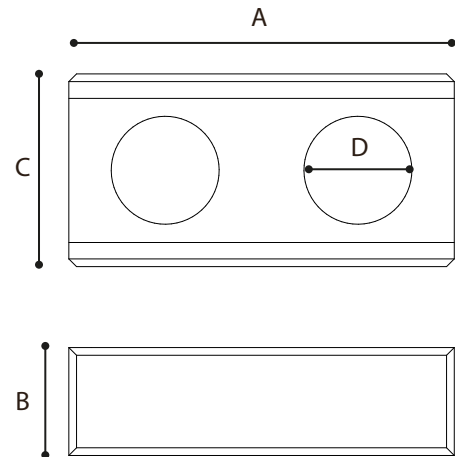
## LADRILLO AUTOENSAMBLABLE TERRARE®

# FICHA TECNICA

### DESCRIPCIÓN:

Ladrillo proveniente de la mezcla de tierras y arenas recicladas que pasan por un arduo proceso de selección y remoción de materia orgánica que adicionado con cementantes son sometidos a compactación con presiones superiores a las 15 toneladas permitiendo que el material, posterior a su curado, adquiera resistencias mecánicas a la compresión superiores a los 70 kg/cm<sup>2</sup>, suficientes para ser usados como elementos estructurales en mamposterías.

En **Terrare®** nos esforzamos por mantener la mejor calidad en nuestros productos es por eso que nuestros moldes de acero inoxidable, rectificadas y tratados permiten que nuestras piezas mantengan siempre las mismas características facilitando su instalación en obra y disminuyendo considerablemente el desplome de muros.



CONCEPTO	LADRILLO CANALETA
Medidas Nominales BxCxA (cm)	7.5x12.5x25
Ancho de muro (cm)	12.5 cm
Piezas x m <sup>2</sup>	52
Peso promedio de la pieza (kg)	2.20
Peso del sistema con junta (kg/m <sup>2</sup> )	155
Resistencia a la compresión (kg/cm <sup>2</sup> )	80
% de absorción de humedad	6.1
Piezas por palet	520

### Características adicionales:

\* Tonalidades:

Natural (arena), rosa cantera, negro.

Cualquier color deseable a base de pigmentación química o natural



TER RARE PRE FABRICADOS DE TIER RA

Calle Manuel Fernando Soto, Esq. Emilio Hernandez SN, Col. Centro, Seccion Norte, Santiago de Anaya, Hidalgo. C.P. 42620

Email: [contacto@terrare.com.mx](mailto:contacto@terrare.com.mx)

Cel. (771) 343 3494

Tel. (772) 728 7076