

Menschen stärken Menschen



UNSERE STÄRKE: GEMEINSAM MENSCHEN STÄRKEN

Das Leitbild der Türkischen
Gemeinde Niedersachsen e.V.

Überblick über das
Projekt

Erfolge und Ausweitung des
Programms

Unsere Stärken und
Besonderheiten

Welche Aktivitäten haben
sich bewährt



Handreichung für die Türkische Gemeinde Niedersachsen e.V.



Diese Patenschaften sind nicht nur für junge Menschen, sondern auch für Familien und Kinder in jeglicher Lebenslage und Situation gedacht.

Sehr geehrte Mitglieder und Unterstützer der Türkischen Gemeinde Niedersachsen e.V., mit großer Freude präsentieren wir Ihnen die Handreichung für unser erfolgreiches Projekt "Menschen stärken Menschen". Seit unserem Eintritt in dieses inspirierende Programm im Jahr 2019 konnten wir jährlich zwischen 150 und 200 bedeutungsvolle Patenschaften vermitteln. Diese Patenschaften sind nicht nur für junge Menschen, sondern auch für Familien und Kinder in jeglicher Lebenslage und Situation gedacht. Unser zentrales Anliegen besteht darin, durch den Aufbau persönlicher Beziehungen die Teilhabechancen zu verbessern und einen bedeutenden Beitrag zur Förderung von Bildungsgerechtigkeit zu leisten.

Diese Handreichung dient als umfassender Leitfaden, der Ihnen einen detaillierten Einblick in die Funktionsweise, Ziele, Erfolge und Besonderheiten unseres Projekts ermöglicht.

Wir möchten Sie dazu ermutigen, sich eingehend mit den Inhalten dieser Handreichung vertraut zu machen und aktiv an unserem Projekt teilzunehmen. Denn gemeinsam können wir eine positive Veränderung bewirken und dazu beitragen, dass jeder Mensch die Unterstützung und Hilfestellung erhält, die er benötigt, um sein volles Potenzial zu entfalten. Unser Projekt "Menschen stärken Menschen" zeichnet sich nicht nur durch die hohe Anzahl vermittelter Patenschaften aus, sondern auch durch unsere langjährige Erfahrung in der Vermittlung von Patenschaften sowie unsere enge Verbundenheit mit der türkischen Gemeinde in Niedersachsen. Wir legen großen Wert auf eine individuelle Betreuung und Unterstützung unserer Patinnen und Paten sowie Mentees. Durch regelmäßige Treffen, gemeinsame Aktivitäten und Austausch streben wir danach, die Patenschaften langfristig und nachhaltig zu gestalten.

Wir sind stolz darauf, dass unsere Bemühungen nicht nur zur Verbesserung der Teilhabechancen und Bildungsgerechtigkeit beitragen, sondern auch den gesellschaftlichen Zusammenhalt stärken und bürgerschaftliches Engagement fördern. Und genau deshalb möchten wir Sie dazu ermutigen, sich ebenfalls in unserem Projekt einzubringen oder Unterstützung zu suchen, falls Sie Hilfe benötigen. Unsere Tür steht Ihnen immer offen. Wir möchten allen Patinnen und Paten, Mentees, Unterstützern und Kooperationspartnern herzlich für ihre wertvolle Unterstützung danken. Ihr Engagement und Ihre Solidarität sind von unschätzbarem Wert und tragen maßgeblich zum Erfolg unseres Projekts bei. Gemeinsam werden wir auch in Zukunft für eine bessere und gerechtere Gesellschaft eintreten. Für weitere Informationen und Unterstützung stehen wir Ihnen jederzeit gerne zur Verfügung. Mit freundlichen Grüßen,

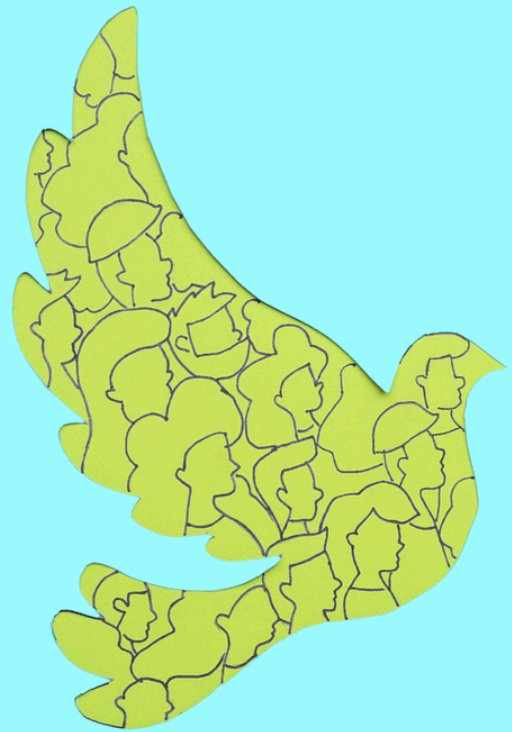
Neila Çoşkun

AUOTORIN

STELLVERTRETENDE LANDESVORSITZENDE DER
TÜRKISCHEN GEMEINDE NIEDERSACHSEN E.V.

1. Überblick über das Projekt:

UNSERE STÄRKE
LIEGT DARIN,
DASS WIR ALS
TÜRKISCHE
GEMEINDE
NIEDERSACHSEN
E.V. MENSCHEN
DURCH UNSER
PROJEKT
"MENSCHEN
STÄRKEN
MENSCHEN"
UNTERSTÜTZEN.





Unsere Stärke liegt darin, dass wir als Türkische Gemeinde Niedersachsen e.V.

"Menschen stärken Menschen" unterstützen. Wir setzen uns dafür ein, persönliche Beziehungen aufzubauen, die Türen zu gleichberechtigter Teilhabe öffnen. Unser Fokus liegt darauf, Patenschaften zu vermitteln, in denen sich Menschen für andere Menschen einsetzen möchten. Diese Patenschaften sind für junge Menschen sowie Familien und Kinder in jeder Lebenslage und Situation gedacht.

Wir als Türkische Gemeinde Niedersachsen e.V. spielen eine zentrale Rolle bei der Vermittlung zwischen Patinnen und Paten und Mentees. Durch unser Engagement ermöglichen wir es, gemeinsam Herausforderungen anzugehen und Chancen zu nutzen. Wir glauben fest daran, dass durch diese persönlichen Beziehungen nicht nur die individuellen Teilhabechancen verbessert werden, sondern auch ein stärkerer gesellschaftlicher Zusammenhalt gefördert wird. Unser Ziel ist es, durch das Projekt "Menschen stärken Menschen" eine positive

Unser Fokus liegt darauf, Patenschaften zu vermitteln, in denen sich Menschen für andere Menschen einsetzen möchten.

Veränderung in der Lebenssituation vieler Menschen herbeizuführen. Wir sind stolz darauf, dass wir als Türkische Gemeinde Niedersachsen e.V. einen Beitrag dazu leisten können, dass jeder Mensch die Unterstützung und Hilfe erhält, die er benötigt, um sein volles Potenzial zu entfalten.

2. ERFOLGE UND AUSWEITUNG DES PROGRAMMS:

Seit unserem Start im Jahr 2019 haben wir als Türkische Gemeinde Niedersachsen e.V. kontinuierlich an Bedeutung gewonnen und konnten bereits zwischen 150 und 200 Patenschaften jährlich vermitteln.



Diese Patenschaften sind ein wichtiger Bestandteil unseres Engagements, um Menschen in Niedersachsen zu unterstützen und ihre Teilhabechancen zu verbessern. Einige Erfolge und Auswirkungen unseres Programms sind:

- **1. Individuelle Unterstützung:** Durch die Vermittlung von Patenschaften können wir individuell auf die Bedürfnisse und Lebenssituationen der Patinnen und Paten sowie der Mentees eingehen. Zum Beispiel könnte eine Patenschaft dazu führen, dass ein Jugendlicher aus einer schwierigen familiären Situation einen vertrauensvollen Ansprechpartner findet, der ihm bei schulischen Herausforderungen hilft und ihn auf seinem Bildungsweg begleitet.

- **2. Stärkung des sozialen Netzwerks:** Die Patenschaften tragen dazu bei, dass Menschen neue soziale Kontakte knüpfen und ihr soziales Netzwerk erweitern können. Dies ist besonders wichtig für Menschen, die sich in einer neuen Umgebung oder in einer schwierigen Lebenssituation befinden. Zum Beispiel könnte eine alleinerziehende Mutter durch eine Patenschaft Unterstützung und Freundschaft finden, was ihr dabei hilft, sich in ihrer Gemeinschaft besser zu integrieren und Unterstützung im Alltag zu erhalten.
- **3. Förderung von Bildungschancen:** Durch die Unterstützung innerhalb der Patenschaften können Bildungschancen verbessert werden. Mentees erhalten beispielsweise Hilfe bei der

Hausaufgabenbetreuung, bei Bewerbungen für Ausbildungsplätze oder bei der Berufsorientierung. Dadurch haben sie bessere Chancen auf eine erfolgreiche Bildungs- und Berufslaufbahn.

- **4. Nachhaltiger Einfluss auf das Leben:** Die Patenschaften haben einen nachhaltigen Einfluss auf das Leben vieler Menschen in Niedersachsen. Sie bieten nicht nur kurzfristige Unterstützung, sondern können langfristig positive Veränderungen bewirken. Zum Beispiel könnte eine Patenschaft dazu führen, dass ein Jugendlicher durch die Unterstützung einer Patin oder eines Paten Selbstvertrauen und Selbstständigkeit entwickelt, was ihm hilft, auch in Zukunft erfolgreich zu sein.

3. UNSERE STÄRKEN UND BESONDERHEITEN:

WAS UNS ALS TÜRKISCHE GEMEINDE NIEDERSACHSEN E.V. AUSZEICHNET, IST UNSERE LANGJÄHRIGE ERFAHRUNG IN DER VERMITTLUNG VON PATENSCHAFTEN SOWIE UNSERE TIEFE VERBUNDENHEIT MIT DER TÜRKISCHEN GEMEINDE IN NIEDERSACHSEN.

Diese langjährige Erfahrung hat uns ein fundiertes Verständnis dafür gegeben, wie wir am besten Patenschaften vermitteln können, um die individuellen Bedürfnisse und Lebenssituationen unserer Patinnen und Paten sowie Mentees bestmöglich zu berücksichtigen. Unsere Verbundenheit mit der türkischen Gemeinde in Niedersachsen ermöglicht es uns, eine vertrauensvolle und respektvolle Beziehung zu unseren Zielgruppen aufzubauen. Wir verstehen die kulturellen und sozialen Hintergründe unserer Gemeinschaft und können daher besonders einfühlsam und zielgerichtet auf ihre Bedürfnisse eingehen. Ein weiterer Aspekt, der uns auszeichnet, ist unser breites Netzwerk an Unterstützern und Kooperationspartnern,

die unser Projekt aktiv unterstützen. Durch diese vielfältigen Verbindungen können wir Ressourcen bündeln, Synergien nutzen und unsere Reichweite erhöhen. Dies ermöglicht es uns, noch mehr Menschen zu erreichen und ihnen die Unterstützung und Hilfe zukommen zu lassen, die sie benötigen.

Ein zentraler Wert, den wir als Türkische Gemeinde Niedersachsen e.V. hochhalten, ist die individuelle Betreuung und Unterstützung unserer Patinnen und Paten sowie Mentees. Wir legen großen Wert darauf, dass jede Patenschaft auf Vertrauen, Respekt und gegenseitiger Unterstützung basiert. Daher bemühen wir uns, jede Patenschaft sorgfältig zu vermitteln und kontinuierlich zu begleiten, um sicherzustellen,

Wir legen großen Wert darauf, dass jede Patenschaft auf Vertrauen, Respekt und gegenseitiger Unterstützung basiert.

dass die Bedürfnisse und Ziele aller Beteiligten bestmöglich erfüllt werden.

Insgesamt zeichnen uns unsere langjährige Erfahrung, unsere Verbundenheit mit der türkischen Gemeinde, unser breites Netzwerk an Unterstützern und Kooperationspartnern sowie unsere individuelle Betreuung und Unterstützung als Türkische Gemeinde Niedersachsen e.V. aus. Diese Stärken ermöglichen es uns, wirkungsvoll und nachhaltig Menschen zu unterstützen und einen positiven Beitrag zur Förderung von Teilhabechancen und Bildungsgerechtigkeit zu leisten.

4. WIE WIR PATENSCHAFT EN AUFBAUEN UND WAS UNS AUSMACHT:



Unsere Patenschaften sind das Ergebnis einer sorgfältigen und individuellen Vermittlung, die auf die Bedürfnisse und Interessen sowohl der Patinnen und Paten als auch der Mentees zugeschnitten ist. Dank unseres umfangreichen Netzwerks und unserer langjährigen Erfahrung hatten wir keinerlei Schwierigkeiten beim Aufbau dieser Patenschaften. Zum Beispiel konnten wir durch unsere bestehenden Kontakte zu Schulen, Gemeindezentren und anderen Organisationen potenzielle Paten und Mentees identifizieren und erfolgreich zusammenführen. Ein zentraler Wert, den wir bei der Vermittlung von Patenschaften hochhalten, ist die Schaffung einer Beziehung, die auf Vertrauen, Respekt und gegenseitiger Unterstützung basiert. Dies spiegelt sich in der Art und Weise wider, wie wir die Patenschaften gestalten. Beispielsweise stellen wir sicher,

dass sowohl die Patinnen und Paten als auch die Mentees in den Auswahlprozess einbezogen werden, um sicherzustellen, dass die Passung zwischen den Partnern optimal ist. Darüber hinaus bieten wir Schulungen und Workshops an, um die Kommunikation und das gegenseitige Verständnis innerhalb der Patenschaften zu fördern.

Um sicherzustellen, dass die Patenschaften langfristig und nachhaltig sind, organisieren wir regelmäßige Treffen und Aktivitäten für Patinnen, Paten und Mentees. Diese Treffen bieten Gelegenheit für den Austausch von Erfahrungen, die Planung gemeinsamer Projekte und die Stärkung der Bindung zwischen den Beteiligten. Zum Beispiel haben wir Workshops zu Themen wie interkulturelle Kommunikation und Konfliktlösung organisiert, um die Beziehungen innerhalb der Patenschaften zu vertiefen und zu stärken.

Dies spiegelt sich in der Art und Weise wider, wie wir die Patenschaften gestalten.

Insgesamt sind wir davon überzeugt, dass unsere Herangehensweise nicht nur zu erfolgreichen Patenschaften führt, sondern auch dazu beiträgt, langfristige positive Veränderungen im Leben der Beteiligten zu bewirken. Unsere Erfahrung und unser Engagement ermöglichen es uns, maßgeschneiderte Unterstützung und Begleitung anzubieten, die die individuellen Bedürfnisse und Ziele jeder Patenschaft berücksichtigt.

5. Welche Aktivitäten haben sich bewährt:

WIR MÖCHTEN SIE ERMUTIGEN, SICH EBENFALLS AN DIESEN AKTIVITÄTEN ZU BETEILIGEN UND TEIL UNSERER GEMEINSCHAFT ZU WERDEN.

Diese Aktivitäten haben nicht nur dazu beigetragen, die Bindung zwischen den Teilnehmern zu stärken, sondern auch ihre persönliche Entwicklung, ihr soziales Engagement und ihre interkulturelle Kompetenz gefördert.

- **1. Workshops und Schulungen:** Unsere Workshops zu verschiedenen Themen wie Berufsorientierung, Lebenskompetenzen und interkulturelle Kommunikation waren äußerst erfolgreich.

Zum Beispiel haben wir einen Workshop zur Berufsorientierung organisiert, bei dem Mentees durch Simulationen von Vorstellungsgesprächen und CV-Checks wertvolle Fähigkeiten für ihre zukünftige Karriereentwicklung erworben haben.

- **2. Freizeitaktivitäten:** Unsere gemeinsamen Ausflüge und Aktivitäten haben die Beziehungen zwischen Mentees und Mentoren gestärkt und ihnen die Möglichkeit gegeben, gemeinsame Interessen zu entdecken. Zum Beispiel haben wir einen Ausflug in den Zoo unternommen, bei dem die Mentees nicht nur viel über Tiere gelernt haben, sondern auch die Chance hatten, ihre Mentoren auf persönlicher Ebene kennenzulernen.



- **3. Sport- und Bewegungsaktivitäten:** Unsere sportlichen Aktivitäten haben nicht nur zur körperlichen Gesundheit beigetragen, sondern auch den Teamgeist und das Zusammengehörigkeitsgefühl gestärkt. Zum Beispiel haben Mentees und Mentoren an einem Fußballturnier teilgenommen, bei dem sie als Team zusammengearbeitet und zusammengehalten haben, um gemeinsam erfolgreich zu sein.



- **4. Kreatives Gestalten:** Unsere kreativen Workshops zum Malen, Basteln und Musizieren haben den Mentees die Möglichkeit gegeben, ihre künstlerischen Fähigkeiten zu entdecken und auszubauen. Einige Mentees haben durch diese Aktivitäten ein neues Hobby gefunden und ihr Selbstvertrauen gestärkt, indem sie ihre Werke mit Stolz präsentierten.

- **5. Berufsorientierung und Praktika:** Unsere Unterstützung bei der Berufsorientierung und der Vermittlung von Praktika war äußerst erfolgreich. Einige Mentees haben nach Abschluss ihres Praktikums eine feste Anstellung erhalten, während andere wertvolle Einblicke in verschiedene Berufsfelder gewonnen haben und nun eine fundierte Entscheidung über ihre zukünftige Karriere treffen können.

- **6. Gemeinsames Kochen und Essen:** Unsere Kochkurse und gemeinsamen Kochabende haben nicht nur den kulinarischen Horizont unserer Mentees erweitert, sondern auch den Zusammenhalt und das Gemeinschaftsgefühl gestärkt. Zum Beispiel haben Mentees und Mentoren zusammen traditionelle Gerichte zubereitet und dabei nicht nur Kochtechniken gelernt, sondern auch kulturelle Unterschiede und Gemeinsamkeiten entdeckt.



- **7. Lesegruppen und Literaturkreise:** Unsere Lesegruppen haben den Mentees die Möglichkeit gegeben, gemeinsam Bücher zu lesen und darüber zu diskutieren. Einige Mentees haben durch diese Aktivitäten ihr Leseverständnis verbessert und ein neues Interesse an Literatur entwickelt, während andere wertvolle Einsichten und Erkenntnisse aus den Diskussionen gewonnen haben.
- **8. Soziales Engagement:** Unsere Beteiligung an gemeinnützigen Aktivitäten hat den Mentees und Mentoren die Möglichkeit gegeben, etwas Gutes für die Gemeinschaft zu tun und wichtige Werte wie Solidarität und Mitgefühl zu fördern. Zum Beispiel haben wir an einer Müllsammelaktion teilgenommen, bei der Mentees und Mentoren gemeinsam die

Umwelt gereinigt und dabei nicht nur einen Beitrag zum Umweltschutz geleistet, sondern auch das Bewusstsein für die Bedeutung von sozialem Engagement gestärkt haben.

Diese bewährten Aktivitäten haben sich als äußerst erfolgreich erwiesen und sind ein wichtiger Bestandteil unserer Arbeit mit Mentees und Mentoren. Wir möchten Sie ermutigen, sich ebenfalls an diesen Aktivitäten zu beteiligen und Teil unserer Gemeinschaft zu werden. Denn gemeinsam können wir viel bewegen und dazu beitragen, dass jeder Mensch die Unterstützung und Hilfe erhält, die er benötigt, um sein volles Potenzial zu entfalten.



Wir möchten Sie ermutigen, sich ebenfalls an diesen Aktivitäten zu beteiligen und Teil unserer Gemeinschaft zu werden.



6. Was wir anderen vorschlagen, die sich ebenfalls miteinbringen wollen oder hilfesuchend sind:

WIR MÖCHTEN SIE HERZLICH DAZU ERMUTIGEN, SICH MIT UNS IN VERBÜNDUNG ZU SETZEN UND TEIL UNSERER VIELFÄLTIGEN GEMEINSCHAFT ZU WERDEN

Für all jene, die sich ebenfalls dazu inspiriert fühlen, sich zu engagieren oder Unterstützung zu suchen, öffnen wir unsere Türen für eine offene und einladende Atmosphäre. Wir möchten Sie herzlich dazu ermutigen, sich mit uns in Verbindung zu setzen und Teil unserer vielfältigen Gemeinschaft zu werden. Ganz gleich, ob Sie sich als Patin oder Pate, Mentor oder Mentee engagieren möchten – gemeinsam können wir einen bedeutenden Unterschied bewirken und dazu beitragen, dass jeder Mensch die Unterstützung und Hilfe erhält, die er benötigt, um sein volles Potenzial zu entfalten.

Beispielsweise haben wir in der Vergangenheit neue Mitglieder unserer Gemeinschaft herzlich willkommen geheißen, die sich als Mentoren oder Mentorinnen engagieren wollten. Diese Personen brachten ihre einzigartigen Lebenserfahrungen und Fachkenntnisse mit, um junge Menschen oder Familien in schwierigen Lebenslagen zu unterstützen.

Durch ihre Beiträge konnten wir eine breitere Palette an Unterstützungsangeboten für unsere Mentees bereitstellen und ihnen helfen, ihre persönlichen Ziele zu erreichen. Ebenso haben wir Menschen ermutigt, sich als Mentees anzumelden, um von der Expertise und Unterstützung unserer erfahrenen Patinnen und Paten zu profitieren. Zum Beispiel konnte ein Jugendlicher,



Ebenso haben wir Menschen ermutigt, sich als Mentees anzumelden, um von der Expertise und Unterstützung unserer erfahrenen Patinnen und Paten zu profitieren.



der sich in einer schwierigen Lebensphase befand und Unterstützung bei der Berufsorientierung suchte, von der Mentorin angeleitet werden, die ihm half, seine Interessen und Stärken zu erkennen und berufliche Möglichkeiten zu erkunden. Unsere offene und einladende Atmosphäre hat es vielen Menschen ermöglicht, sich wohl und unterstützt zu fühlen, wenn sie sich entschieden haben, sich unserer Gemeinschaft anzuschließen. Wir haben gesehen, wie diese Atmosphäre dazu beigetragen hat, Vertrauen und gegenseitige Unterstützung aufzubauen, und wie sie es ermöglicht hat, dass sich Menschen in schwierigen Lebenslagen sicher und verstanden fühlen.



7. DANK UND AUSBLICK:

Wir möchten diesen Moment nutzen, um von Herzen unseren aufrichtigen Dank auszusprechen. Ohne Ihr unermüdliches Engagement und Ihre wertvolle Unterstützung wäre unser Projekt "Menschen stärken Menschen" nicht das, was es heute ist.



Neila Coskun

Stellvertretende Landesvorsitzende
Türkischen Gemeinde Niedersachsen e.V.]

Wir möchten diesen Moment nutzen, um von Herzen unseren aufrichtigen Dank auszusprechen. Ohne Ihr unermüdliches Engagement und Ihre wertvolle Unterstützung wäre unser Projekt "Menschen stärken Menschen" nicht das, was es heute ist. Ihre Zeit, Ihre Mühe und Ihr Mitgefühl tragen maßgeblich zum Erfolg dieses Projekts bei, und dafür sind wir zutiefst dankbar. Ihr Beitrag, sei es als Mentor, Mentee, Unterstützer oder Partner, ist von unschätzbarem Wert. Sie sind die treibende Kraft hinter unseren Bemühungen, eine bessere und gerechtere Gesellschaft zu schaffen. Ihre Bereitschaft, sich einzubringen und anderen zu helfen, inspiriert uns jeden Tag aufs Neue. Wir sind stolz darauf, gemeinsam mit Ihnen für eine Zukunft einzustehen, in der jeder Mensch die Möglichkeit hat, sein volles Potenzial zu entfalten.

Wir laden Sie herzlich ein, sich uns anzuschließen und gemeinsam mit uns die Welt zu einem besseren Ort zu machen

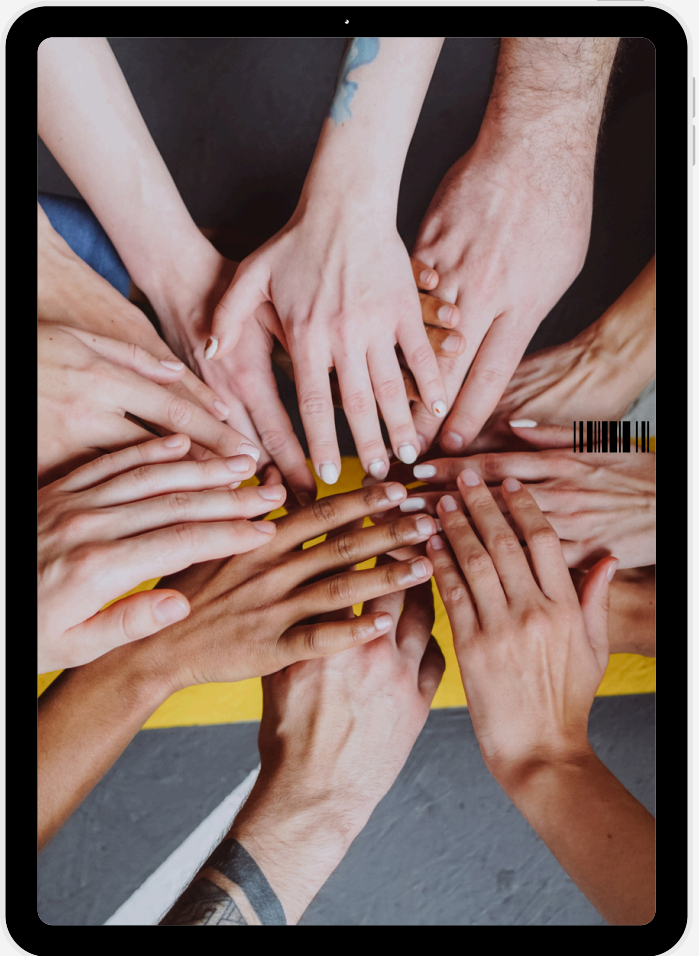
Ihr Engagement ermutigt uns, weiterhin für unsere Überzeugungen einzutreten und positive Veränderungen herbeizuführen. Darum möchten wir Sie alle dazu ermutigen, sich aktiv an dieser wundervollen Bewegung zu beteiligen. Es ist an der Zeit, dass wir gemeinsam die Initiative ergreifen, um unsere Gesellschaft zu stärken und jedem Einzelnen zu ermöglichen, sein volles Potenzial zu entfalten. Ob Sie Ihre Zeit und Fähigkeiten als Mentor zur Verfügung stellen, als Mentee auf der Suche nach Rat und Unterstützung sind oder einfach nur unsere Bewegung unterstützen möchten - Ihr Beitrag ist von unschätzbarem Wert.

Jeder einzelne Schritt, den wir gemeinsam gehen, trägt dazu bei, eine Gemeinschaft aufzubauen, die auf Respekt, Vertrauen und gegenseitiger Unterstützung beruht. Schließen Sie sich uns an und werden Sie Teil dieser bedeutungsvollen Bewegung. Lassen Sie uns gemeinsam Barrieren überwinden, Chancen schaffen und eine Welt gestalten, in der Solidarität und Menschlichkeit im Mittelpunkt stehen. Wir laden Sie herzlich ein, sich uns anzuschließen und gemeinsam mit uns die Welt zu einem besseren Ort zu machen. Ihre Beteiligung ist entscheidend, um das Leben anderer zu bereichern und unsere Gesellschaft zu stärken. Nochmals von Herzen: Vielen Dank für Ihr Engagement, Ihre Großzügigkeit und Ihre Unterstützung. Mit herzlichen Grüßen,

Menschen stärken Menschen

Unsere Stärke:
Gemeinsam
Menschen
stärken

menschenstaerkenmenschen.de



Menschen
stärken
Menschen





Menschen
stärken
Menschen

