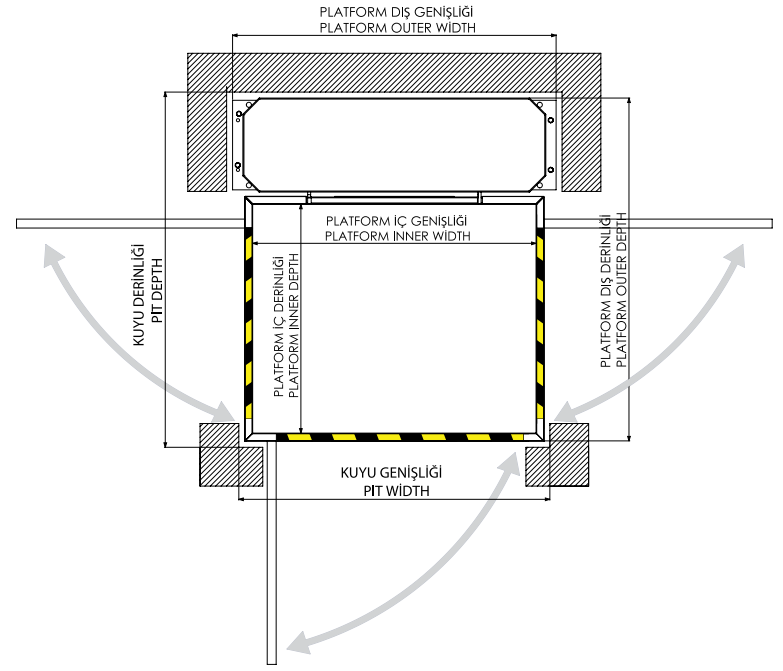
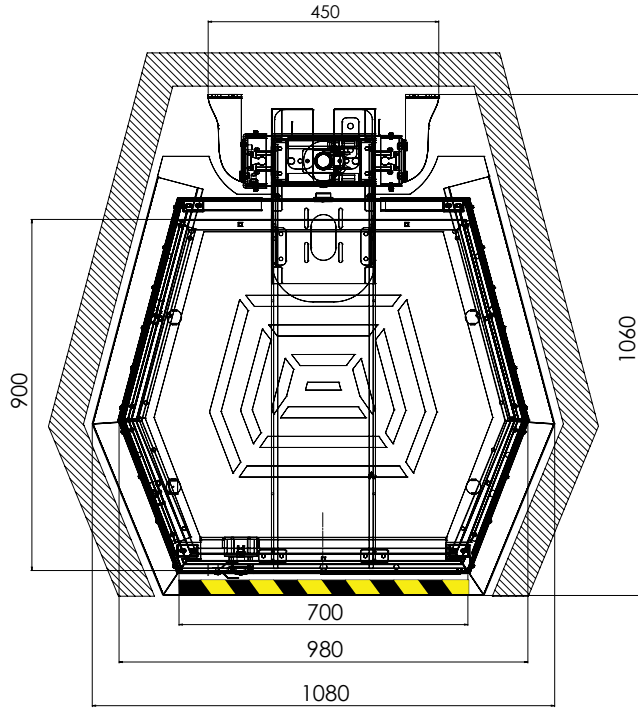


VL 91

VILLA TİPİ HOME LIFT



TOPLAM YÜKSEKLİK
TOTAL HEIGHT
2.300 mm



KURULUM
INSTALLATION
2-3 Günde Kurulum
In 2-3 Days



GÜÇ
POWER SUPPLY
220 - 380 v (AC)



HIZ
TOTAL SPEED
0,15 m/s



GARANTİ
GUARANTEE
2 Yıl / Years



KAT SAYISI
FLOOR NUMBER
4



MOTOR SİSTEMİ
DRIVE SYSTEM
Hidrolik
Hydraulic



YOLCULUK MESAFESİ
TRAVEL HEIGHT
9 m

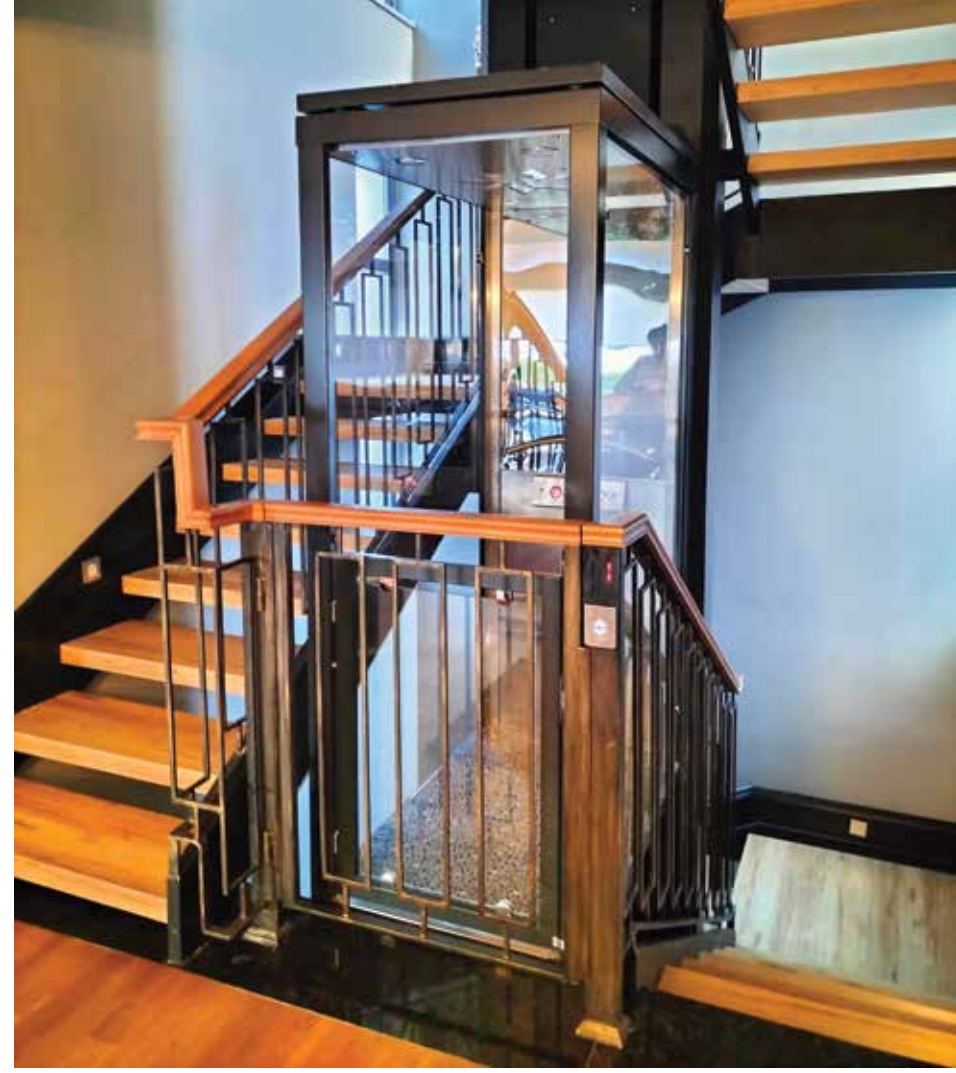
Geleneksel bir asansörün aksine, kompakt bir üründür ve kurulacak yerde önemli yapısal değişiklik gerektirmiyor, bu yüzden evinizde neredeyse her yere monte edilebilir. Yukarı veya aşağı doğru gönderildiğinde özel tasarımı sayesinde boş bir alan bırakır. Evinizin mükemmel görünmesi ve asansörünüzden her gün zevk almanız için tasarlanmış bir modeldir.

Basınca duyarlı emniyet yüzeyleri sayesinde yukarıdan veya aşağıdan temas algıladığı an hareket işlemi durdurur. Kırılmaya dayanıklı camlar kullanılmıştır. Daha fazla güvenlik için, ancak kapı kapandığında asansör hareket edecektir ve asansör hareket halindeyken kapı açılmaz. Elektrik kesildiği zaman asansörümüz UPS sistemi ile otomatik olarak zemin kata inecektir.

Poltime duplex elevator is suitable in your two floor house, you can travel easily and comfortable from ground floor to up floor or vice versa.

Unlike a traditional elevator, it is a compact product and does not require significant structural changes at the place of installation, Thus it can be installed almost anywhere in your home. When it is sent up or down, it leaves an empty space through our special design. It is a model designed to make your home look perfect and enjoy the comfortable product every day.

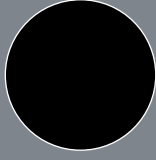
By virtue of the pressure sensitive safety surfaces, it stops the movement when it detects contact from above or below. Break resistant glasses are used. For added safety, the lift will move only when the door is closed and the door does not open during the movement. When the power goes out, the lift will automatically go down to the ground floor with the UPS system.



TEKNİK ÖZELLİKLER | TECHNICAL SPECIFICATIONS

Tahrik Tipi Driver System	Hidrolik / Vidalı Sistem Hydraulic / Screw System
Taşıma Kapasitesi Load Capability	250 kg / 2 Kişi 250 kg / 2 Persons
Max Seyir Mesafesi Distance	9 mt 9 mt
Çalışma Hızı Speed	0,15 mt/sn 0,15 m/sec
Platform İç Ölçüleri Platform Internal Dimensions	750*850 mm / (Özel Ölçü) 750*850 mm / (Special Dimension)
Platform Dış Ölçüleri Platform External Dimensions	1080*1060 mm / (Özel Ölçü) 1080*1060 mm / (Special Dimension)
Kuyu Dibi Pit	Yok None
Kapı Door	Otomatik Kilitli-Güvenlik Siviçli Automatic Locking - Safety Switch
Acil Kurtarma Sistemi Emergency Rescue System	Ups-Manuel Ups / Manual
Anons Sistemi Announcement System	3 Dil / Türkçe-İngilizce-Arapça 3 Languages / Turkish, English, Arabic
İntercom Sistemi Intercom System	Var Available
Ana Güç Gereksinimi Main power requirement	220 V Ac - 50 Hz -Monofaze 220 V Ac - 50 Hz -Monofaze
Montaj Süresi Installation Time	2 Gün 2 Days

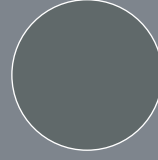
PROFİL RENK SEÇENEKLERİ ELEVATOR STRUCTURE COLOR



RAL 9005



RAL 9016



RAL 7012



RAL 7016



RAL 7032



RAL 7035

**GÜVENLİK ÜST
TABLASI**
SAFETY TOP TABLE

**GÜVENLİK ÜST
TABLASI**
SAFETY TOP TABLE

CAM RENK SEÇENEKLERİ GLASS COLOR OPTIONS



Normal Cam
Transparent Glass



Mavi
Blue Glass



Füme
Fume Glass



Bronz
Bronze Glass

PROFİL ÖZELLİKLERİ ELEVATOR STRUCTURE TYPE

- RAL Boyalı / RAL Paint

- Paslanmaz Kaplama/ Stainless Steel

KAPI ÖZELLİKLERİ DOOR TYPE

- Tam Boy Cam Kapı / Full Height Glass Door

- Yarım Boy Cam Kapı / Half Height Glass Door

GÜVENLİK ALT TABLASI
SAFETY SUB-TRAY

GÜVENLİK ALT TABLASI
SAFETY SUB-TRAY