



BATRAKE 8 - 10 - 12

**Ranghinatore Stellare Trainato / Carted V-Rake
Râteau Andaineur Soleils Traîné / Rastrillo De Soles Arrastrado**

Ricambi / Spare Parts Pièce de rechange / Repuestos

La rappresentazione grafica delle parti di ricambio è puramente indicativa
The exploded view of the spare parts is purely indicative
La vue éclatée des pièces de rechange est purement indicative
La vista explosionada de las piezas de repuesto es meramente indicativa

rev.7f – 10/2021

TAVOLA 1-TABLE 1- PLANCHE 1- DISEÑO 1

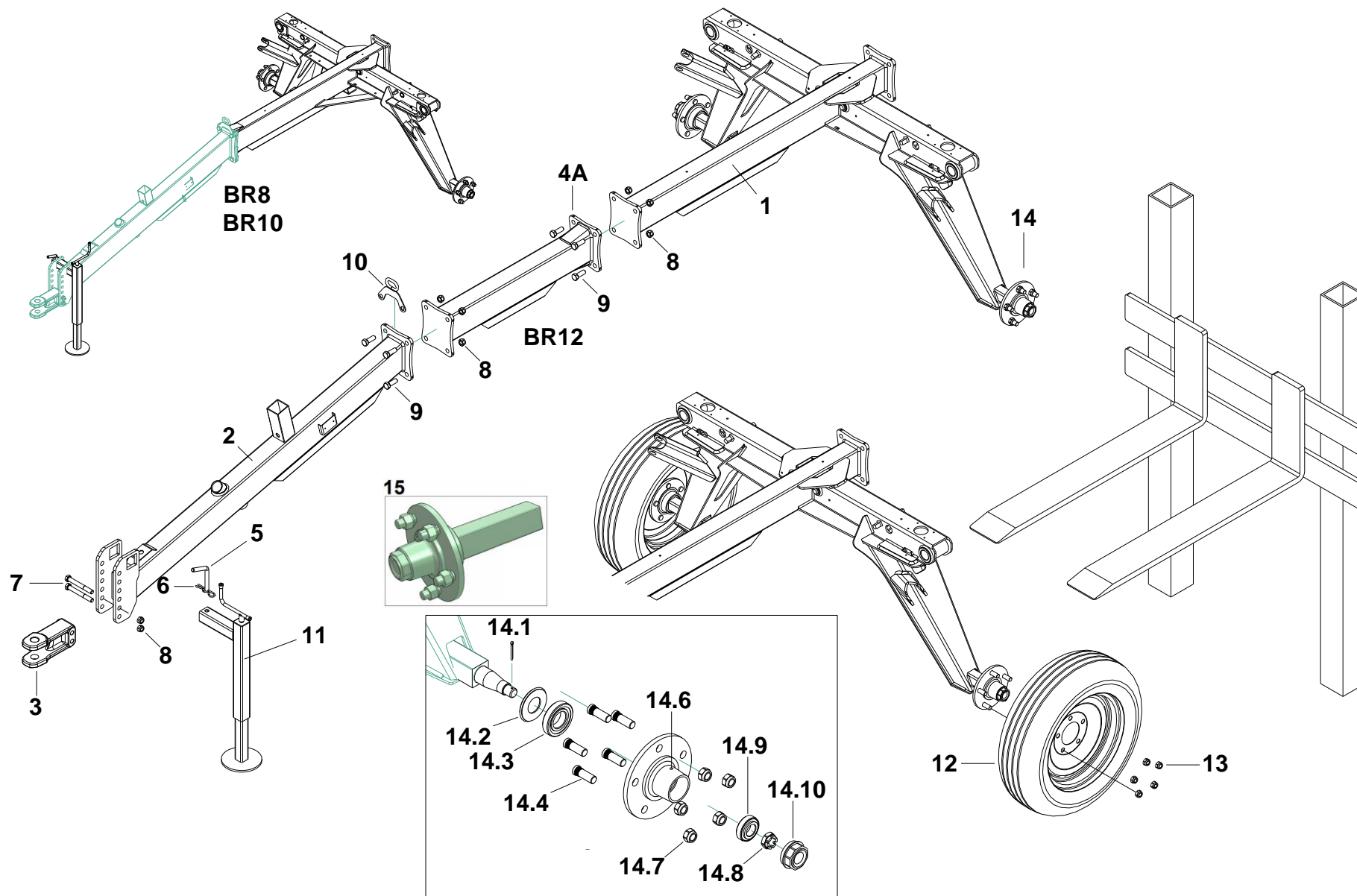


TABELLA 1 - TABLE 1 - TABLE 1 - TABLA1

Nr.	CODICE - CODE - CODE - CÓDIGO	DESCRIZIONE	DESCRIPTION	DESCRIPTION	DESCRIPCION
1	18032901	Telaio carrello	Cart	Châssis chariot	Chassis carro
2	18032897	Telaio di traino BR8/10/12	Pull bar BR8/10/12	Fleche anteriore BR8/10/12	Chasis de arrastre BR8/10/12
3	43903355 or 18052404	Attacco di traino con occhione	Towing bracket with drawbar eye	Attelage de remorquage avec anneau	Conexion de arrastre con anillo
3.1	18032015	Attacco di traino	Towing bracket	Attelage de remorquage	Conexion de arrastre
4A	18032899	Telaio prolunga 800 mm BR12	Pull bar extension 800 mm BR12	Fleche centrale 800 mm BR12	Chasis alargador 800 mm BR12
5	18033195	Spina ø15x200	Pin ø15x200	Axe ø15x200	Clavija ø15x200
6	3040202	Copiglia	Split pin	Goupille	Pasador de seguridad
7	3011295	Vite TE m16x130	HH screw m16x130	Vis TH m16x130	Tornillo CH m16x130
8	3020204	Dado autoblocc.m16	Self locking nut m16	Ecrou a blocage automat.m16	Tuerca autobloq.m16
9	3011645	Vite TE m16x45	HH screw m16x45	Vis TH m16x46	Tornillo CH m16x45
10	18032170	Passa corda	Rope passes	Anneau passe-corde	Pasador cuerda
11	18036279	Piede di appoggio	Stand	Bequille	Pie de apoyo
12	12170108	Ruota 205-70-r15	Tire 205-70-r15	Roue 205-70-r15	Rueda 205-70-r15
12A	12390103	Pneumatico	Tire		
12B	12380103	Camera d'aria	Air tube		
12C	12020103	Cerchione	Wheel rim		
13	3020204	Dado autoblocc.m16	Self locking nut m16	Ecrou a blocage automat.m16	Tuerca autobloq.m16
14	2050111	Mozzo completo	Complete hub	Moyeu complet	Cubo completo
14.1	3040114	Copiglia 4x35	Split pin 4x35	Goupille 4x35	Pasador de seguridad 4x35
14.2	12360002	CORTECO 35X72x1,5	DUST COVER 35X72x1,5	CORTECO 35X72x1,5	
14.3	12240143	CUSCINETTO 30207	BEARING 30207	ROULEMENT 30207	
14.4	3011609	COLONNETTA MB16 PER MOZZO RUOTA	STUD BOLT MB16	COLONNE MB16 POUR MOYEU ROUE	
14.6	3090101	INGRASSATORE DIRITTO M8X1	GREASE ZERK M8X1	GRAISSEUR DROIT M8X1	ENGRASADOR DERECHO M8X1
14.7	3020218	DADO PER PRIGIONIERO 16MB	NUT 16MB	ECROU 16MB	
14.8	3020241	DADO AUTOBL. BASSO 20MB AD INTAGLI	SELF LOCKING NUT 20MB	ECROU DE SECURITE BAS 20MB	
14.9	12240119	CUSCINETTO RULLI CONICI 30205	BEARING 30205	ROULEMENT ROULEAUX CONIQUES 30205	
14.10	12360003	TAPPO MOZZO Ø 52	DUST COVER CAP Ø 52	PARE-POUSSIÈRE Ø 52	ANTIPOLVO Ø 52
15	2050111	MOZZO COMPLETO	COMPLETE HUB		

TAVOLA 2-TABLE 2- PLANCHE 2- DISEÑO 2

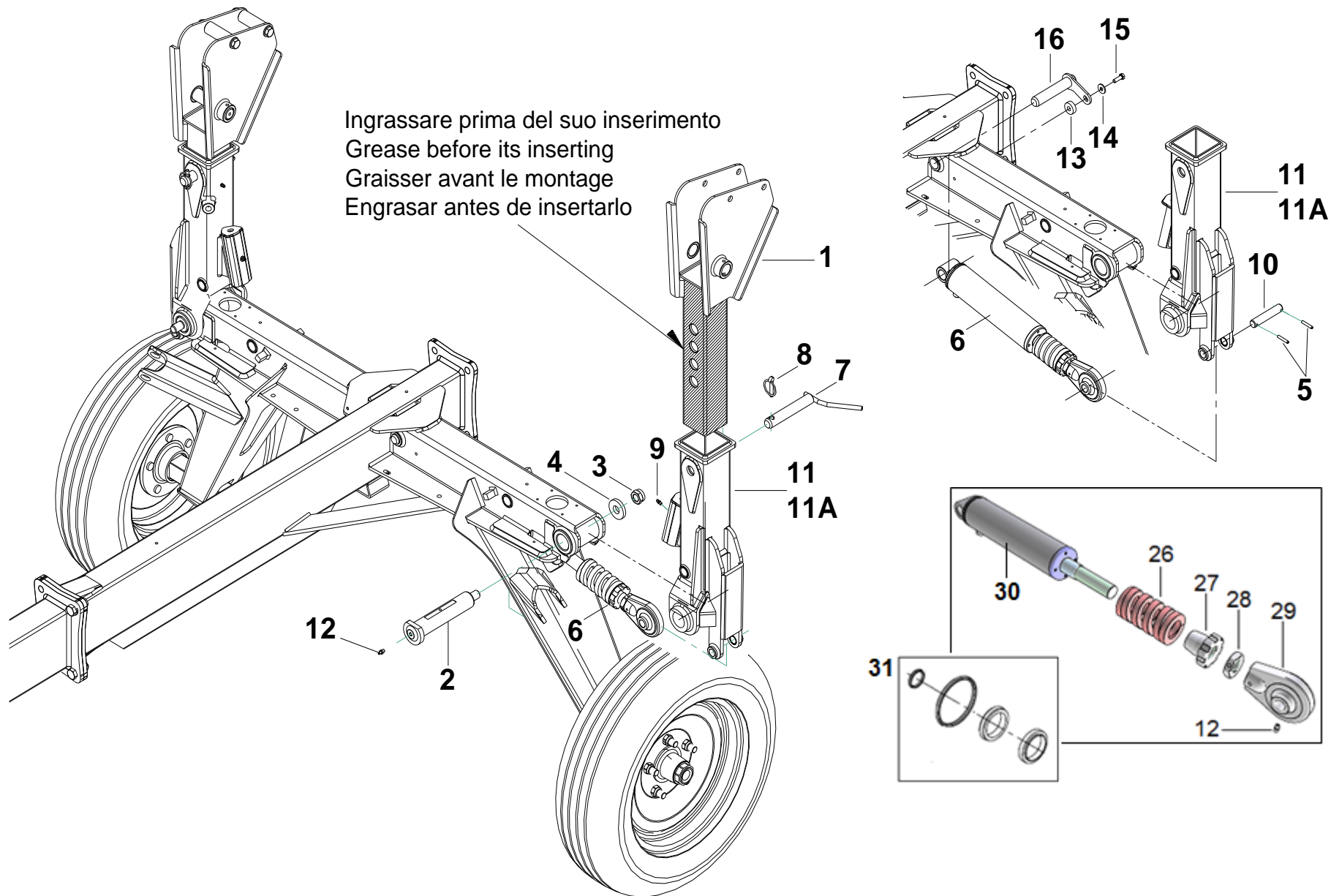


TABELLA 2 - TABLE 2 - TABLE 2 – TABLA2

Nr.	CODICE - CODE - CODE - CÓDIGO	DESCRIZIONE	DESCRIPTION	DESCRIPTION	DESCRIPCION
1	18032955	Braccio porta telaio interno	Internal frame holder arm	Bras porte-châssis intérieur	Brazo porta chasis interno
2	18032389	Perno snodo orizz. Ø40 L.233	Pin Ø40 L.233	Pivot Ø40 L.233	Clavija Ø40 L.233
3	3020216	Dado autobloccante M20	Self locking nut M20	Ecrou à blocage automat. M20	Tuerca autobloq.M20
4	18032388	Rondella Ø50x21x8	Washer Ø50x21x8	Rondelle Ø50x21x8	Arandela Ø50x21x8
5	3080102	Copiglia Ø6X36	Spring pin Ø6X36	Goupille Ø6X36	Clavija elastica Ø6X36
6	18032358	Cilindro idraulico	Hydraulic cylinder	Vérin hydraulique	Cilindro hidraulico
7	12310312	Perno con spina a scatto Ø25 L.150	Pin with clip pin Ø25 L.150	Axe et goupille à detente Ø25 L.150	Ajustar la clavija Ø25 L.150
8	12880614	Spina a scatto	Linch pin	Goupille à detente	Clavija de resorte
9	3090102	Ingrassatore diritto M6X1	Grease zerk M6X1	Graisseur droit M6X1	Engrasador derecho M6X1
10	18032178	Perno alzata telai Ø19 L.97	Pin Ø19 L.97	Axe levée châssis Ø19 L.97	Clavija Ø19 L.97
11	18032376	Braccio esterno porta telaio sx	L frame holder external arm	Bras externe porte-châssis gauche	Brazo externo porta chasis izquierdo
11A	18032377	Braccio esterno porta telaio dx	R frame holder external arm	Bras externe porte-châssis droite	Brazo externo porta chasis derecho
12	3090101	Ingrassatore diritto M8X1	Grease zerk M8x1	Graisseur M8x1	Engrasador derecho M8X1
13	18033585	Rondella	Washer	Rondelle	Arandela
14	3030157	Rondella ø8	Washer ø8	Rondelle ø8	Arandela ø8
15	3011242	Vite TE m8x25	HH screw m8x25	Vis TH m8x250	Tornillo CH m8x25
16	18032183	Spinotto martinetto	Cylinder pin	Axe pour verin	Clavija cilindro
17					
18					
19					
20					
21					
22					
23					
24					
25					
26	11010633	Molla	Spring	Bague	Resorte
27	18032152	Boccola pre carico molla	Bushing	Ecrou hex. fore m27x2	Casquillo precarga resorte
28	18032153	Dado esag.forato m27x2	Drilled hex nut m27x2	Ecrou m27x2	Tuerca hexagonal con orificios
29	18032187	Supporto	Support	Supporte	Soporte
30	12770906	Martinetto 30/60/177			
31	18032356	Kit guarnizioni	Seal kit	Kit joints	Juego de juntas

TAVOLA 3 - TABLE 3 - PLANCHE 3 - DISEÑO 3

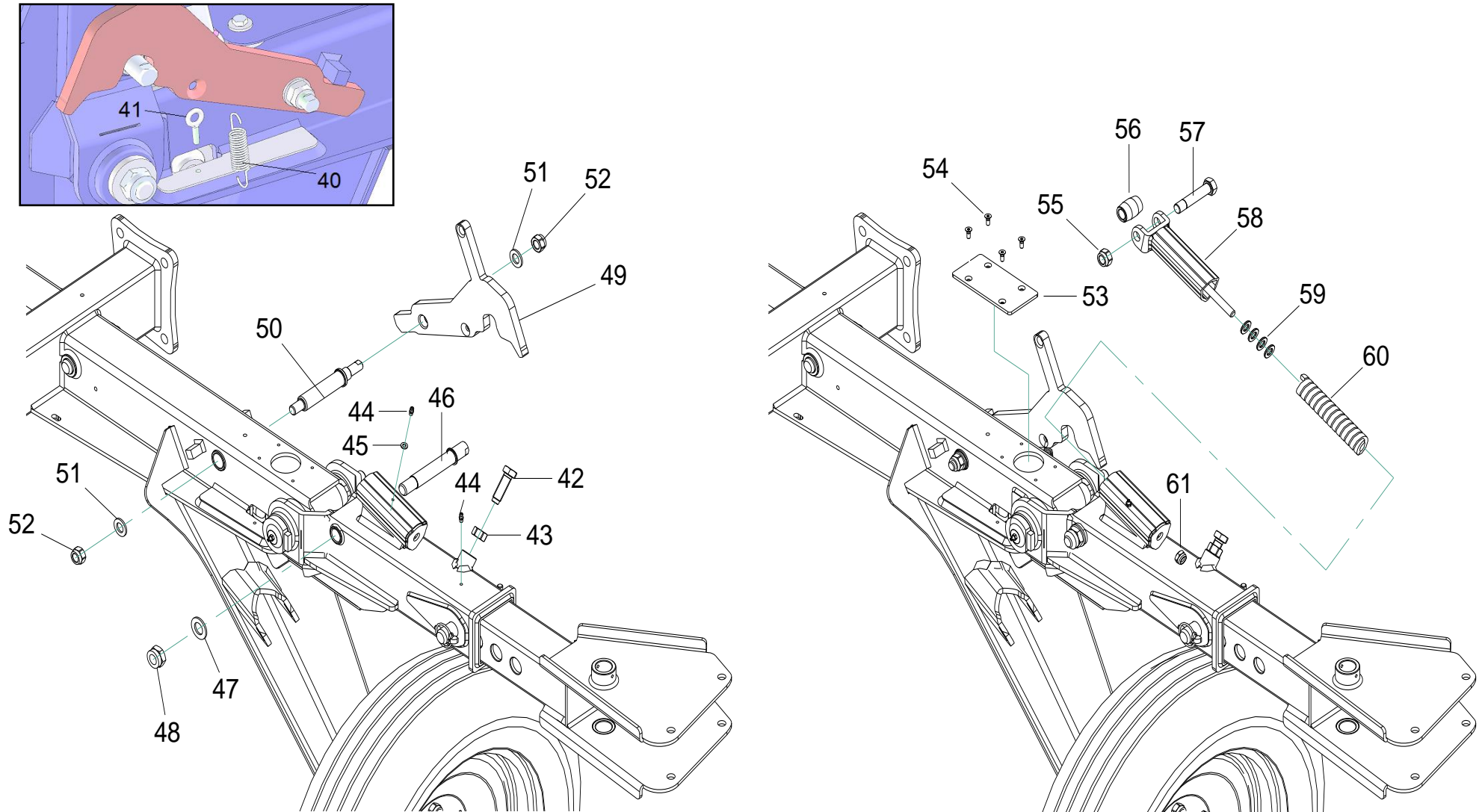


TAVOLA 4 - TABLE 4 - PLANCHE 4 - DISEÑO 4

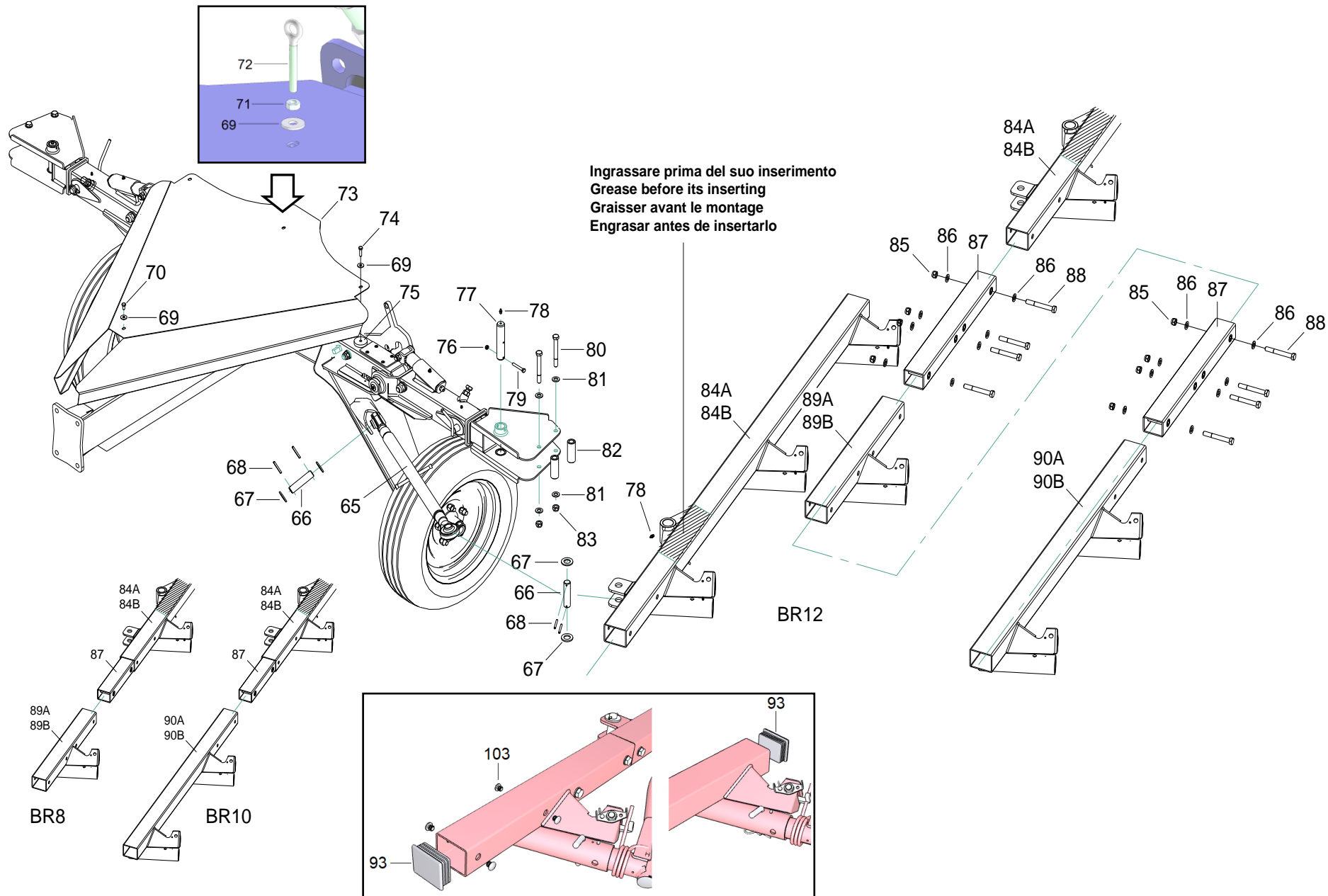
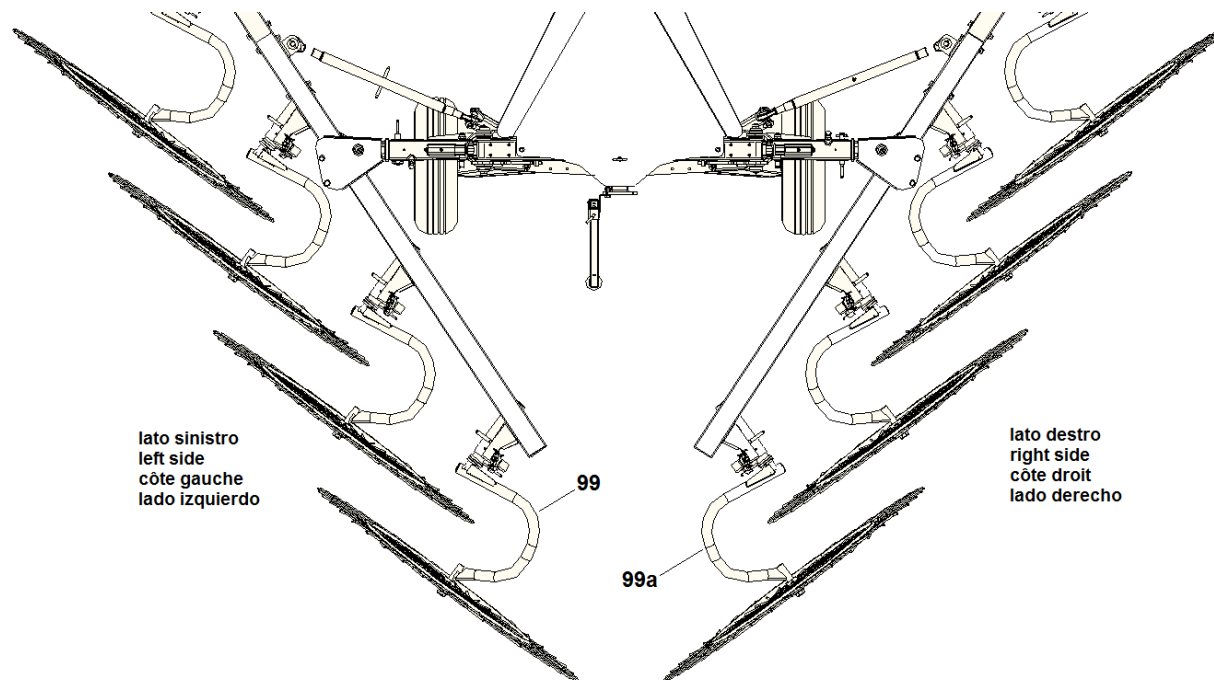
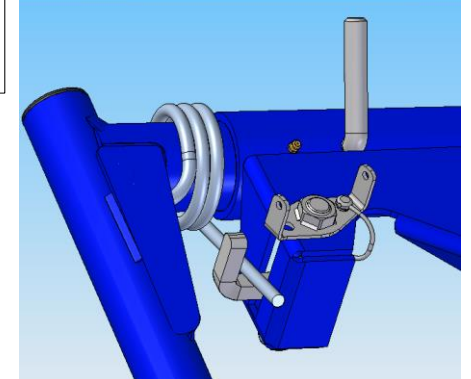
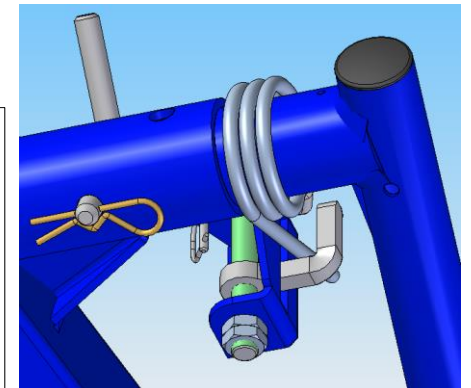
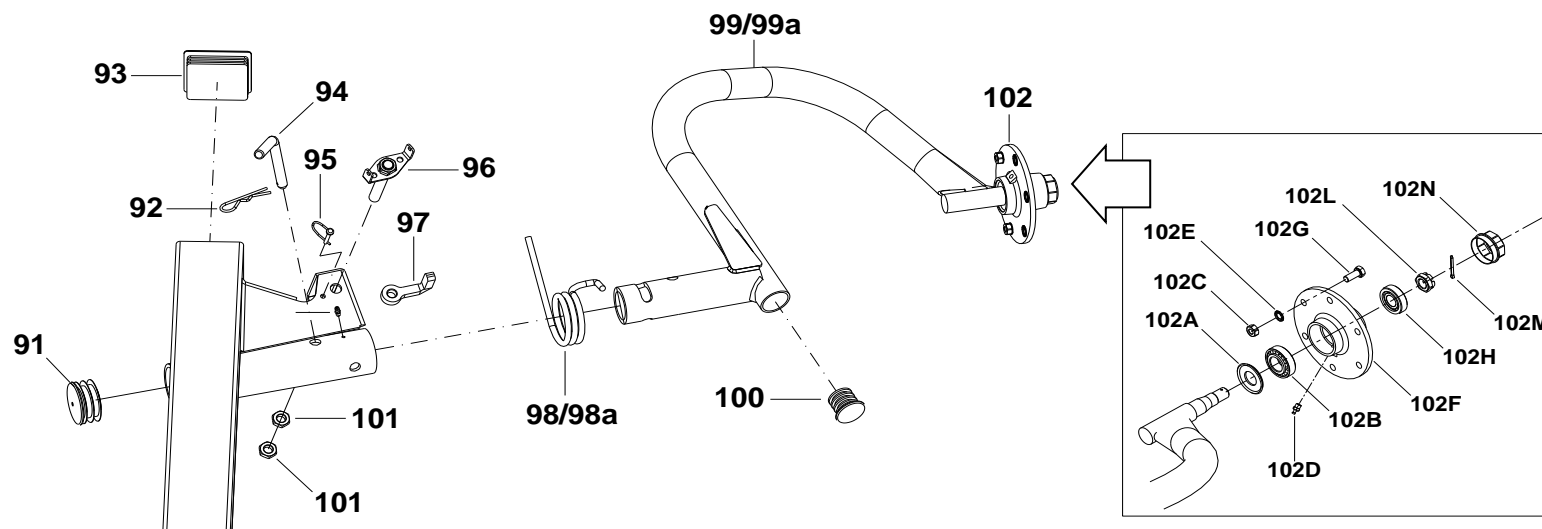


TABELLA 4 - TABLE 4 - TABLE 4 - TABLA 4

Nr.	CODICE - CODE - CODE - CÓDIGO	DESCRIZIONE	DESCRIPTION	DESCRIPTION	DESCRIPCION
65	12310707	Manicotto per tre punti	Tie rod	Tendeur pour 3.p.	Casquillo para tres puntos
66	18032177	Perno Ø25 103 mm	Pin Ø25 103 mm	Axe Ø25 103 mm	Clavija Ø25 103 mm
67	3030174	Rondella Ø25	Washer Ø25	Rondelle Ø25	Arandela Ø25
68	3080113	Spina elastica 6X50	Spring pin 6X50	Goupille elastique 6X50	Clavija elastica 6X50
69	3030157	Rondella Ø8 Exl	Washer Ø8 Exl	Rondelle Ø8 Exl	Arandela Ø8 Exl
70	3011221	Vite TE M8X16	HH Screw M8X16	Vis TH M8X16	Tornillo CH M8X16
71	3020329	Dado esagonale M8	Hex nut M8	Ecrou hexagonal M8	Tuerca exagonalM8
72	3220204	Anello tenditore M8	Eyelet M8	Œillet M8	Ojete M8
73	18032912	Mantello	Cover	Jupe	Manto
74	3010780	Vite TE M8X30	HH Screw M8X30	Vis TH M8X30	Tornillo CH M8X30
75	18032616	Spessore 50x10x8	Spacer 50x10x8	Entretoise 50x10x8	Espaciador 50x10x8
76	3020209	Dado autobloccante M8	Self locking nut M8	Ecrou à blocage autom. M8	Tuerca autobloq.M8
77	18032906	Perno Ø30 148 mm	Pin Ø30 148 mm	Axe Ø30 148 mm	Clavija Ø30 148 mm
78	3090101	Ingrassatore diritto M8X1	Grease zerk M8x1	Graisser M8x1	Engrasador derecho M8X1
79	3010781	Vite TE M8x55	HH Screw M8x55	Vis TH M8x55	Tornillo CH M8X55
80	3011311	Vite TE M14X120	HH Screw M14X120	Vis TH M14X120	Tornillo CH M14X120
81	3030161	Rondella Ø14	Washer Ø14	Rondelle Ø14	Arandela Ø14
82	18032150	Distanziale Ø30 82 mm	Spacer Ø30 82 mm	Entretoise Ø30 82 mm	Espaciador Ø30 82 mm
83	3020203	Dado autobloccante M14	Self locking nut M14	Ecrou à blocage autom. M14	Tuerca autobloq.M14
84A	18032956	Telaio porta stelle sx braccio singolo	Left lateral frame single arm	Châssis porte-soleils gauche bras s.	Chasis porta estrellas izquierdo
84B	18032957	Telaio porta stelle dx braccio singolo	Right lateral frame single arm	Châssis porte-soleils droite bras s.	Chasis porta estrellas derecho
85	3020204	Dado autobloccante M16	Self locking nut M16	Ecrou à blocage automati. M16	Tuerca autobloq.M16
86	3030175	Rondella Ø16	Washer Ø16	Rondelle Ø16	Arandela Ø16
87	18033040	Giunzione telai	Junction	Joint châssis	Union
88	3010405	Vite TE M16X120	HH Screw M16X120	Vis TH M16X120	Tornillo CH M16X120
89A	18032959	Telaio porta stelle sx	Left lateral frame	Châssis porte-soleils ant. gauche	Chasis porta estrellas izquierdo
89B	18032958	Telaio porta stelle dx	Right lateral frame	Châssis porte-soleils ant. droite	Chasis porta estrellas derecho
90A	18032960	Telaio porta stelle sx	Left lateral frame	Châssis porte-soleils ant. gauche	Chasis porta estrellas izquierdo
90B	18032961	Telaio porta stelle dx	Right lateral frame	Châssis porte-soleils ant. droite	Chasis porta estrellas derecho
93	9190023	Tappo 100x80	Tip 100x80	Pointe 100x80	
103	9190011	Tappo plastica Ø22 BR8	TIP Ø22 BR8	Pointe Ø22 BR8	

TAVOLA 5 - TABLE 5 - PLANCHE 5 - DISEÑO 5



lato sinistro
left side
côte gauche
lado izquierdo

lato destro
right side
côte droit
lado derecho

TABELLA 5 - TABLE 5 - TABLE 5 - TABLA 5

Nr.	CODICE - CODE - CODE - CÓDIGO	DESCRIZIONE	DESCRIPTION	DESCRIPTION	DESCRIPCION
91	18032661	Puntale Ø70	Tip Ø70	Pointe Ø70	
92	3040201	Copiglia Ø3X60	Split pin Ø3X60	Goupille Ø3X60	Chaveta Ø3X60
93	9190023	Tappo 100x80	Tip 100x80	Pointe 100x80	
94	12120107	Spina Ø15X180	Pin Ø15X180	Axe Ø15X180	Clavija Ø15X180
95	3080207	Spina motozappa Ø5	Pin Ø5	Pivot Ø5	Clavija Ø5
96	18032098	Manovella di regolazione	Handle	Manivelle de réglage	Manivela de regulacion
97	18032371	Fermo per molle	Spring hook	Arrêt pour ressort	Tope para resort
98	18036836	Molla braccetto sx	Left arm spring	Ressort bras gauche	Resorte brazo izdo
98a	18036837	Molla braccetto dx	Right arm spring	Ressort bras droite	Resorte brazo derecho
99	18032786	Braccetto porta stelle sx	Left arm	Bras porte-soleils gauche	Brazo porta estrellas izdo
99a	18032785	Braccetto porta stelle dx	Right arm	Bras porte-soleils droit	Brazo porta estrellas derecho
100	9190009	Puntale Ø48	Tip Ø48	Pointe Ø48	
101	3020313	Dado esagonale M16	Hex nut M16	Ecrou hexagonal M16	Tuerca hexagonal M16
102	12150101	Mozzo completo	Complete hub	Moyeu complet	Cubo completo
102A	12860001	CORTECO 52X25	CORTECO 52X25	CORTECO 52X25	CORTECO 52X25
102B	12240119	CUSCINETTO 30205	BEARING 30205	ROULEMENT 30205	COJINETE 30205
102C	3020328	DADO m10	NUT M10	ECROU M10	TUERCA M10
102D	3090101	INGRASSATORE M8X1	GREASE M8X1	GRAISSEUR M8X1	ENGRASADOR M8x1
102E	3030227	RONDELLA DENTELLATA M10	WASHER Ø10	RONDELLE Ø10	ARANDELA Ø10
102F	12150103	MOZZO	HUB	MOYEU	BIELA
102G	3011209	VITE TE M10X25	SCREW TE M10X25	VIS TE M10X25	TORNILLO TE M10X25
102H	12240118	CUSCINETTO 30204	BEARING 30204	ROULEMENT 30204	COJINETE 30204
102L	3020210	DADO AD INTAGLIO M18X1,5	NUT SLOTTED M18X1,5	ECROU A CRENEAU M18X1,5	TUERCA RANURADA M18X1,5
102M	3040114	COPIGLIA 4X35	SPLIT PIN 4X35	GOUPILLE 4X35	PASADOR DE SEGURIDAD 4X35
102N	12360001	PARAPOLVERE Ø47	DUST SEAL Ø47	PARE POUSSIERE Ø47	PARAPOLVO Ø47

TAVOLA 6 - TABLE 6 - PLANCHE 6 - DISEÑO 6

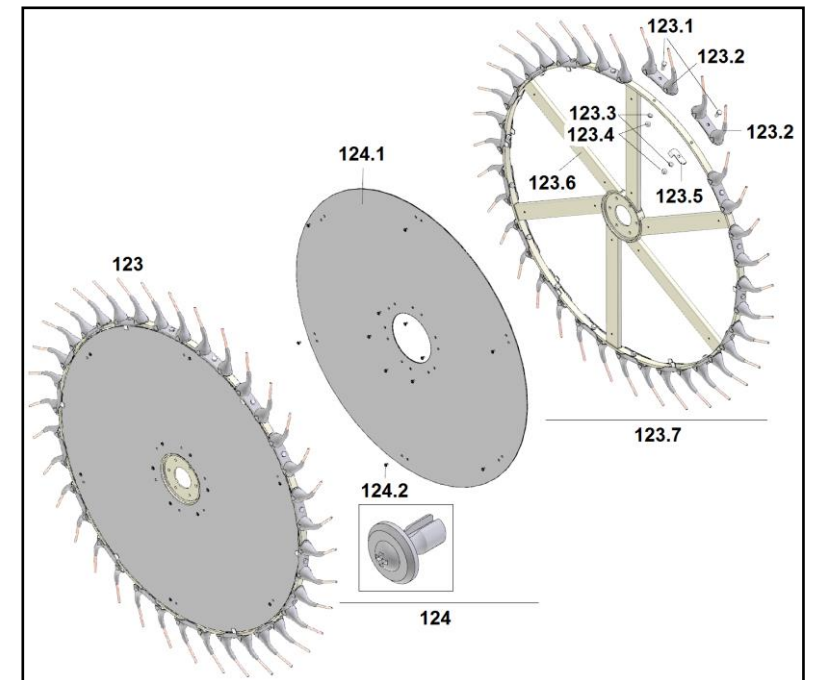
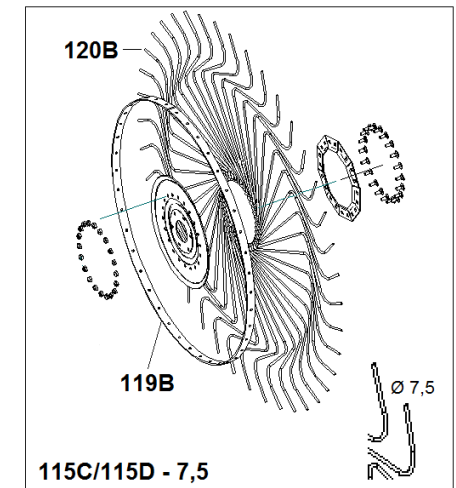
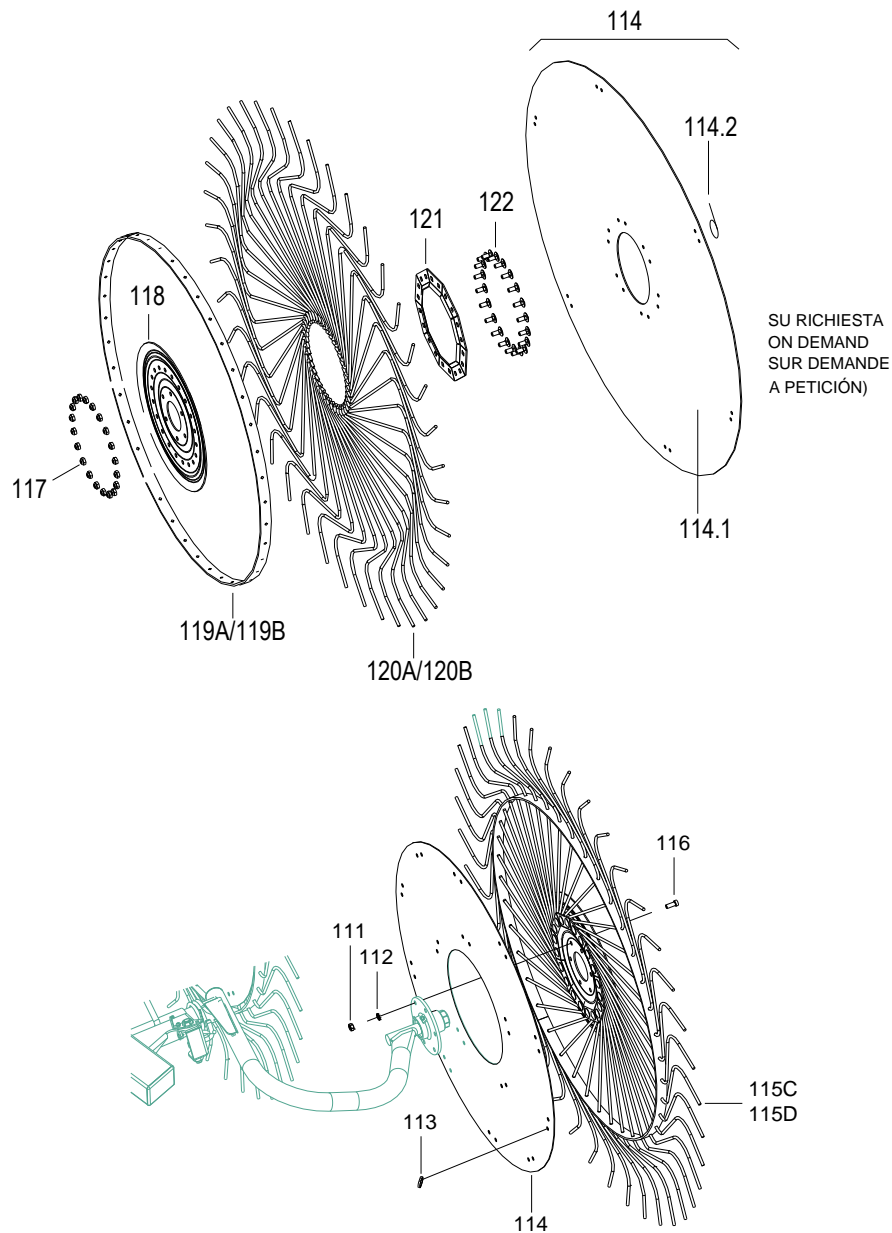


TABELLA 6 - TABLE 6 - TABLE 6 - TABLA 6

Nr.	CODICE - CODE - CODE - CÓDIGO	DESCRIZIONE	DESCRIPTION	DESCRIPTION	DESCRIPCION
111	3020328	Dado esagonale m10	Hex nut m10	Ecrou hexagonal m10	Tuerca hexagonal m10
112	3030227	Rondella dentellata ø10	Serrated washer ø10	Rondelle dentelée ø10	Arandela dentada ø10
113	4010707	Fascetta plastica	Band plastic	Banda plastica	Bande plastique
114	18032659 (*)	Disco protezione COMPLETO	COMPLETE Wind gard	Disque wind COMPLETE	Disco proteccion COMPLETO
114.1	9300002 (*)	Disco protezione	Wind gard	Disco proteccion	Disque wind
114.2	4010707 (*)	FASCETTA	CLAMP	BANDA	
115A					
115B					
115C	18036082	Stella HSI Ø 7,5 dx	Right HSI Ø 7,5 Rake Wheel	Soleil HSI Ø 7,5 droit	
115D	18036083	Stella HSI Ø 7,5 sx	Left HSI Ø 7,5 Rake Wheel	Soleil HSI Ø 7,5 gauche	
116	3011211	Vite TE m10x25	HH screw m10x25	Vis TH m10x25	Tornillo CH m10x25
117	3020224	Dado esagon.conelox m10	Hex nut m10	Ecrou hexagonal m10	Tuerca hexagonal conelox m10
118	18032928	Flangia per ruota stellare	Central flange	Bride pour soleil	Brida para rueda estrellar
119A	18031113	Anello per stella	External ring	Bague pour soleil	Anillo para estrella
119B	18032202	Anello Stella	External Raking Wheel Ring	Anneau Soleil	
120A	18030415	Dente stellare Vicon Ø 6,9	Vicon tooth Ø 6,9	Dent soleil Vicon Ø 6,9	Diente estrellar Vicon Ø 6,9
120B	18031807	Dente stellare HSI Ø 7,5	HSI Tooth Ø 7,5	Dent soleil HSI Ø7,5	Diente estrellar HSI Ø 7,5
121	18030416	Placchetta	Plate	Support	Plaqueta
122	3010105	Vite ttqst m10x25	Screw ttqst m10x25	Vis ttqst m10x25	Tornillo ttqst m10x25
123	18031816	Stella Completa RUBBERFLEX	Complete RUBBERFLEX Wheel	Soleil Complete RUBBERFLEX	
123.1	3011211	Vite TE M10x25 ZN	H.H. Screw M10x25 ZN	Vis T.H. M10x25 ZN	
123.2	12450304	Dente Stellare Rubberflex	Rubberflex Tooth	Dent Soleil Mod. Rubberflex	
123.3	3030319	Rondella Spaccata M10	Washer M10	Rondelle M10	
123.4	3020328	Dado M10	Nut M10	Ecrou M10	
123.5	18037448	FERMO PER DISCO			
123.6	18032397	Base Ruota Stella	Frame Wheel	Chassis Soleils	
123.7	43903296	Stella senza Wind Gard	Darf Wheel Without Wind Gard	Soleil sans Vent Gard	
124	43903353	DISCO COMPLETO (rubberflex)	Complete Gard (rubberflex)	Disque complete (rubberflex)	
124.1	9300004	Disco Wind Gard (rubberflex)	Wind Gard (rubberflex)	Disque Gard (rubberflex)	
124.2	3200306	Rivetto a vite 6x11	SCREW RIVET – 6X11		

(*) : SU RICHIESTA - ON DEMAND - SUR DEMANDE - A PETICIÓN

TAVOLA 7 - TABLE 7 - PLANCHE 7 - DISEÑO 7

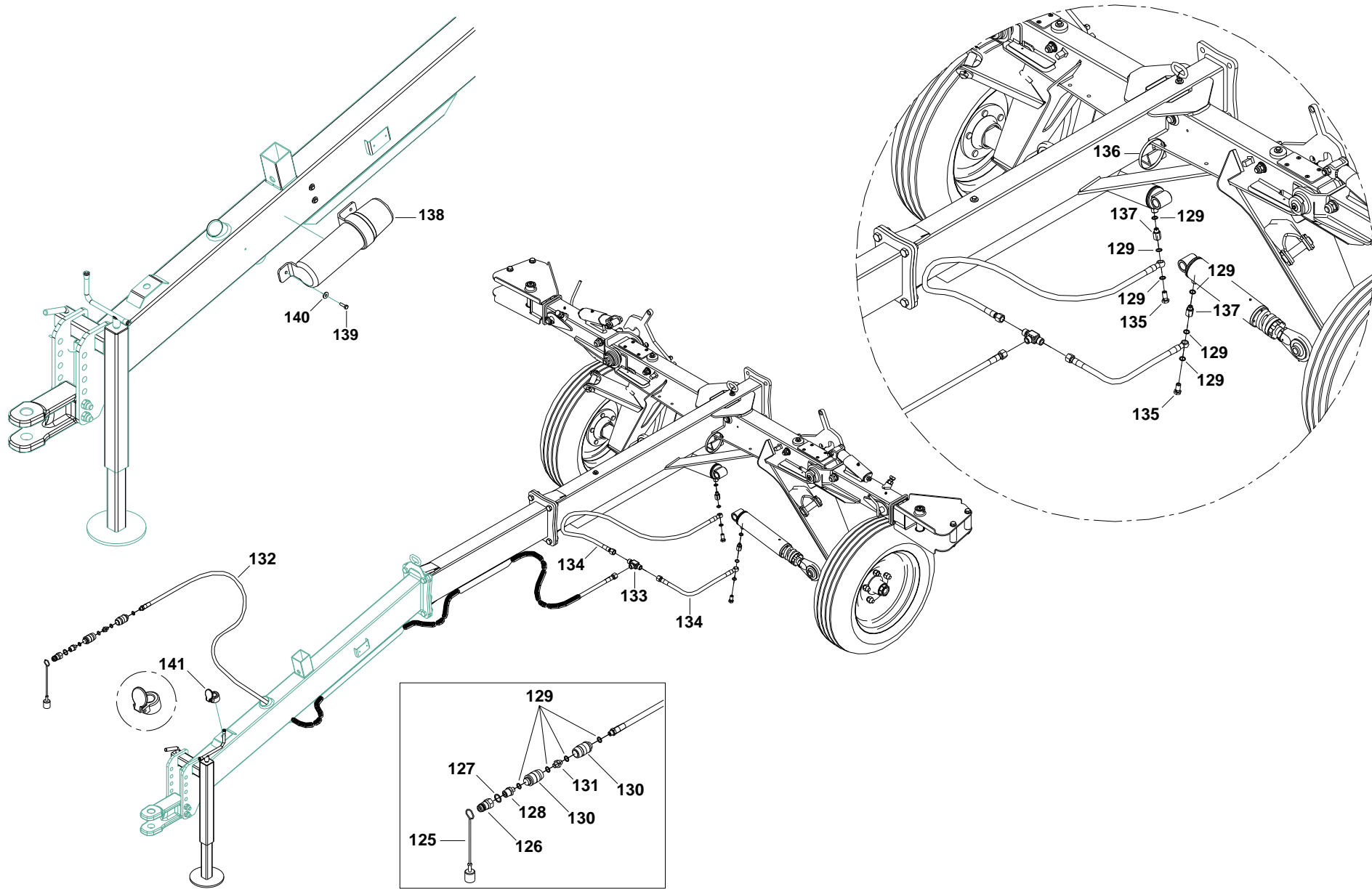
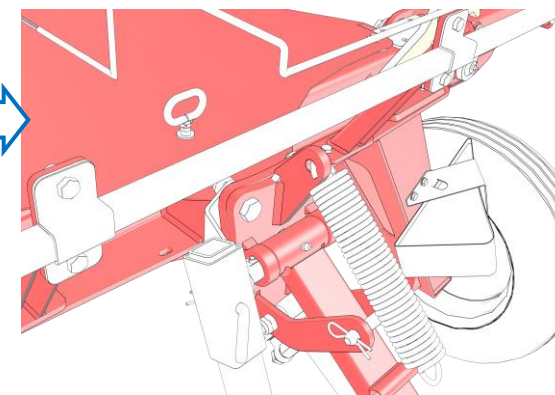
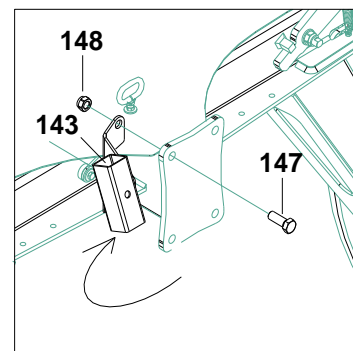
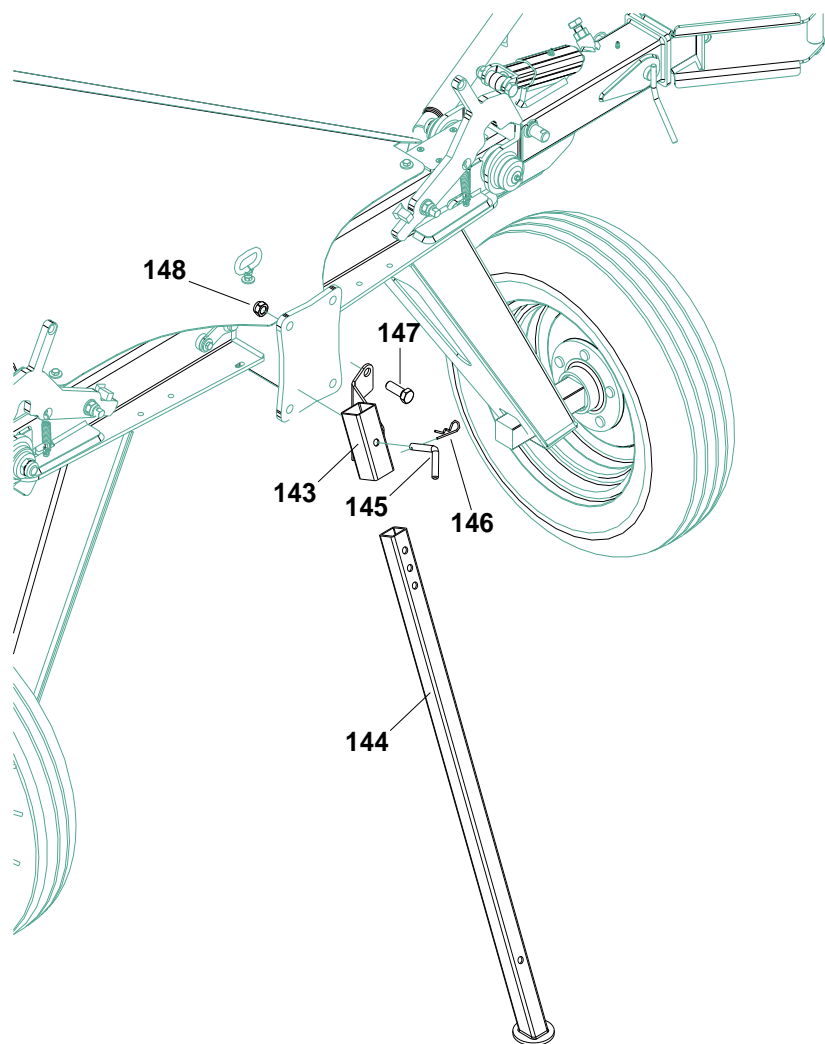


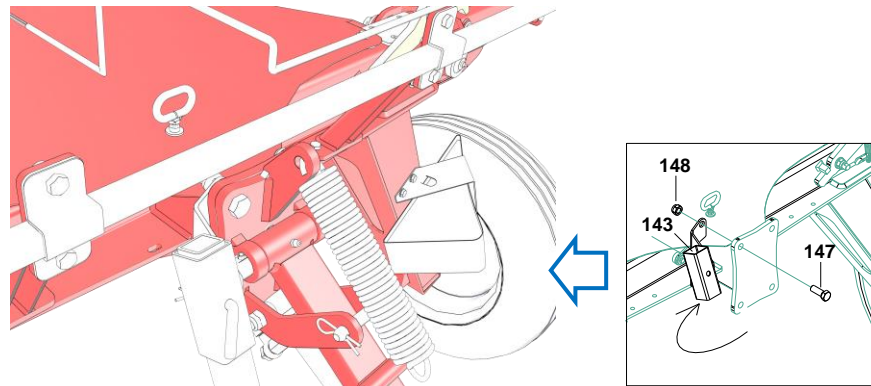
TAVOLA 8 - TABLE 8 - PLANCHE 8 - DISEÑO 8



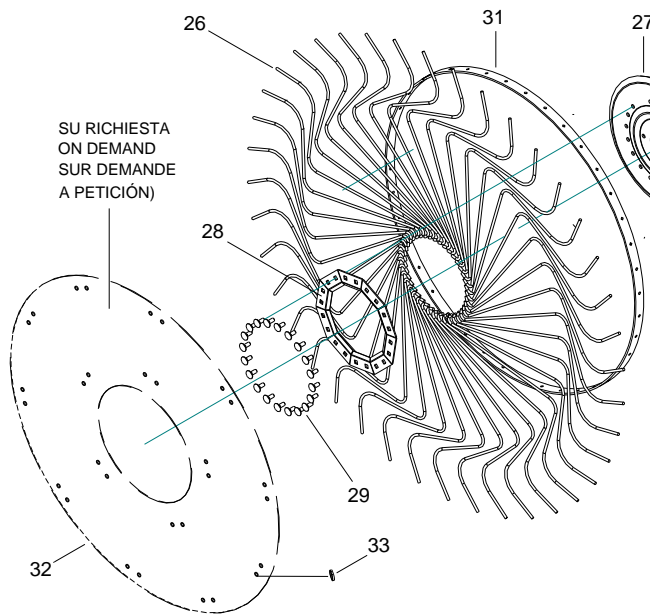
Se l'attrezzatura è dotata di kicker wheel e/o kit luci, spostare il supporto del piede di appoggio nella parte anteriore della piastra di fissaggio.
 If the equipment is equipped with kicker wheel and/or light kit, place the support of the bearing foot in the rear part of the fixing plate.
 Si l'appareil est équipé avec kicker wheel et/ou kit d'éclairage, déplacer le support de le pied d'appuy à l'avant de la plaque de montage.
 Si el equipo está equipado con la kicker wheel y/o el kit de iluminación, mover el soporte de el pie de apoyo en la parte delantera de la placa de montaje.

TAVOLA 9 - TABLE 9 - TABLE 9 - TABLA 9

STELLA CENTRALE SUPPLEMENTARE - KICKER WHEEL - KICKER WHEEL - KICKER WHEEL (SU RICHIESTA - ON DEMAND - SUR DEMANDE - A PETICIÓN)



Se l'attrezzatura è dotata di kicker wheel e/o kit luci, spostare il supporto del piede di appoggio nella parte anteriore della piastra di fissaggio. Vedi anche tav.8.
 If the equipment is equipped with kicker wheel and/or light kit, place the support of the bearing foot in the rear part of the fixing plate. See table 8 too.
 Si l'appareil est équipé avec kicker wheel et/ou kit d'éclairage, déplacer le support de la pied d'appuy à l'avant de la plaque de montage. Voir aussi le table8
 Si el equipo está equipado con la kicker wheel y/o el kit de iluminación, mover el soporte de el pie de apoyo en la parte delantera de la placa de montaje. Véase también la tabla 8



SU RICHIESTA
ON DEMAND
SUR DEMANDE
A PETICIÓN)

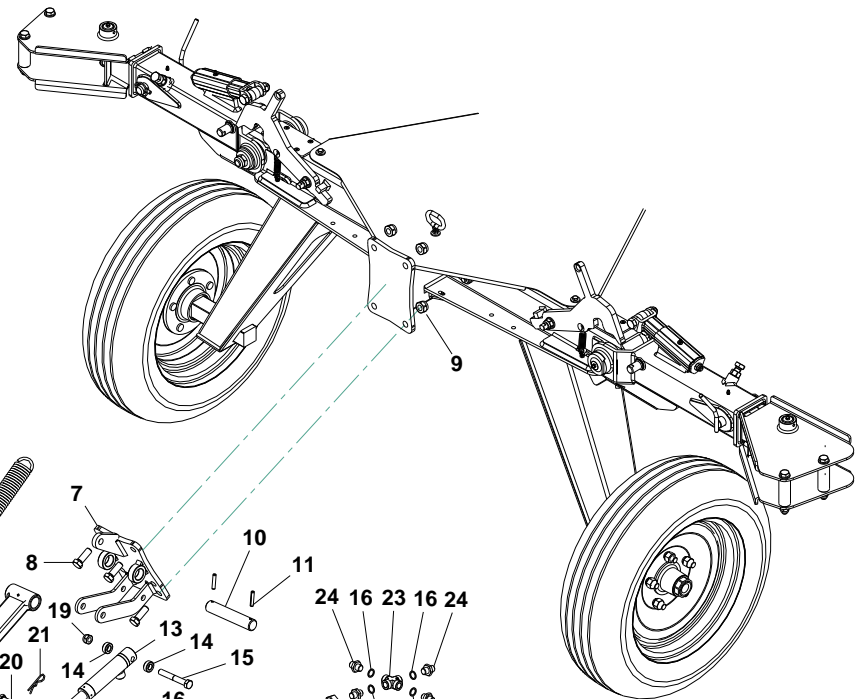
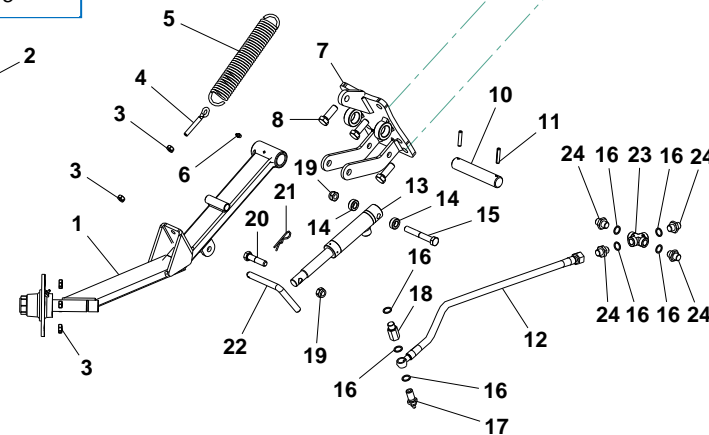
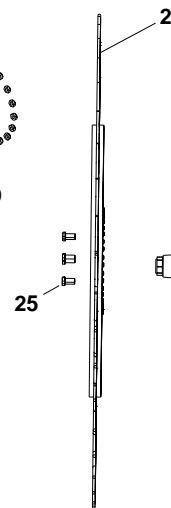


TABELLA 9 - TABLE 9 - TABLE 9 - TABLA 9

Nr.	CODICE - CODE - CODE - CÓDIGO	DESCRIZIONE	DESCRIPTION	DESCRIPTION	DESCRIPCION
1	18032609	Braccio kicker wheel	Kicker wheel arm	Bras soleil central	Brazo kicker wheel
2	18036095	Ruota stellare completa	Complete rake wheel	Soleil complete	Rueda estrallar
3	3020328	Dado m10	Nut m10	Ecrou m10	Tuerca m10
4	3220201	Anello tenditore	Threaded ring	Anneau tendeur	Anillo tensor
5	11010534	Molla di richiamo	Spring	Ressort de soutien	Resorte de recuperacion
6	3090101	Ingrassatore diritto m8x1	Grease zerck	Graisser droite m8x1	Engrasador derecho m8x1
7	18032610	Attacco	Bracket	Plaque de connection	Conexion
8	3011645	Vite TE m16x45	HH screw m16x45	Vis TH m16x45	Tornillo CH m16x45
9	3020204	Dado autobloccante m16	Self locking nut m16	Ecrou a blocage automat. m16	Tuerca autobloq.te m16
10	18032171	Perno per attacco braccio	Arm pin	Pivot bras	Perno para conexion brazo
11	3080123	Spina elastica 8x40	Spring pin 8x40	Goupille elastique 8x40	Clavija elastica 8x40
12	12760719	Tube idraulico l.500	Hydraulic hose l500	Flexible hydraulique l.500	Tube hidraulico l.500
13	18032613	Cilindro 40-30/100	Hydraulic cylinder 40-30/100	Verin hydraulique 40-30/100	Cilindro 40-30/100
14	18032611	Rondella 28x14,5x11	Washer 28x14,5x11	Rondelle 28x14,5x100	Arandela 28x14,5x100
15	3011266	Vite TE m14x100	HH screw m14x100	Vis TH m14x100	Tornillo CH m14x100
16	3030403	Rondella rame 3/8	Copper washer 3/8	Rondelle de cuivre 3/8	Arandela de cobre 3/8
17	4021503	Vite strozzatrice 3/8	Drilled screw 3/8	Vis d'etirement 3/8	Tornillo regulador de flujo 3/8
18	4011704	Prolunga 3/8	Extension 3/8	Rallonge 3/8	Alargador 3/8
19	3020203	Dado autobloccante m14	Self locking nut m14	Ecrou a blocage automat. m14	Tuerca autobloq.te m14
20	3011202	Vite TE m14x60	HH screw m14x60	Vis TH m14x60	Tornillo CH m14x60
21	3040202	Copiglia	Split pin	Goupille	Pasador de seguridad
22	18033195	Spina ø15x198	Pin ø15x198	Axe ø15x198	Clavija ø15x198
23	4010907	Croce 3/8 f/f/f/f	Cross union 3/8	Croix 3/8	Junta en cruz 3/8
24	4010207	Nipplo 3/8	Nipple 3/8	Raccord filete 3/8	Niple 3/8
25	3011211	Vite TE m10x25	HH screw m10x25	Vis TH m10x25	Tornillo CH m10x25
26	12450303	Dente stellare" kep 110"	Tooth "kep 110"	Dent soleil "kep 110"	Diente estrellar "kep 110"
27	18032928	Flangia ruota stellare	Racking wheel flange	Plaque serre-dents	Plaque
28	18030416	Placchetta	Plate	Plaqueta	Support
29	3010124	Vite t.t.q.s.t. m10x25	Screw t.t.q.s.t. m10x25	Vis t.t.q.s.t. m10x25	Tornillo t.t.q.s.t. m10x25
30	3020224	Dado conelox m10	Nut conelox m10	Ecrou conelox m10	Tuerca conelox m10
31	18031809	Anello per stella kep	Raking wheel ring kep	Anneau soleil kep	Anillo soles kep
32	9300003	Disco protezione kicker w.	Wind gard for kicker w.	Disco proteccion	Disque wind
33	4010707	Fascetta plastica	Band plastic	Banda plastica	Bande plastique
34	18032660	Disco abs x kicker w.	Abs disc for kicker w.		

TAVOLA 10 - TABLE 10 - TABLE 10 - TABLA 10
CILINDRI IDRAULICI - HYDRAULIC CYLINDERS - VERINS HIDRAULIQUE - CILINDROS HIDRAULICO (SU RICHIESTA - ON DEMAND - SUR DEMANDE - A PETICIÓN)

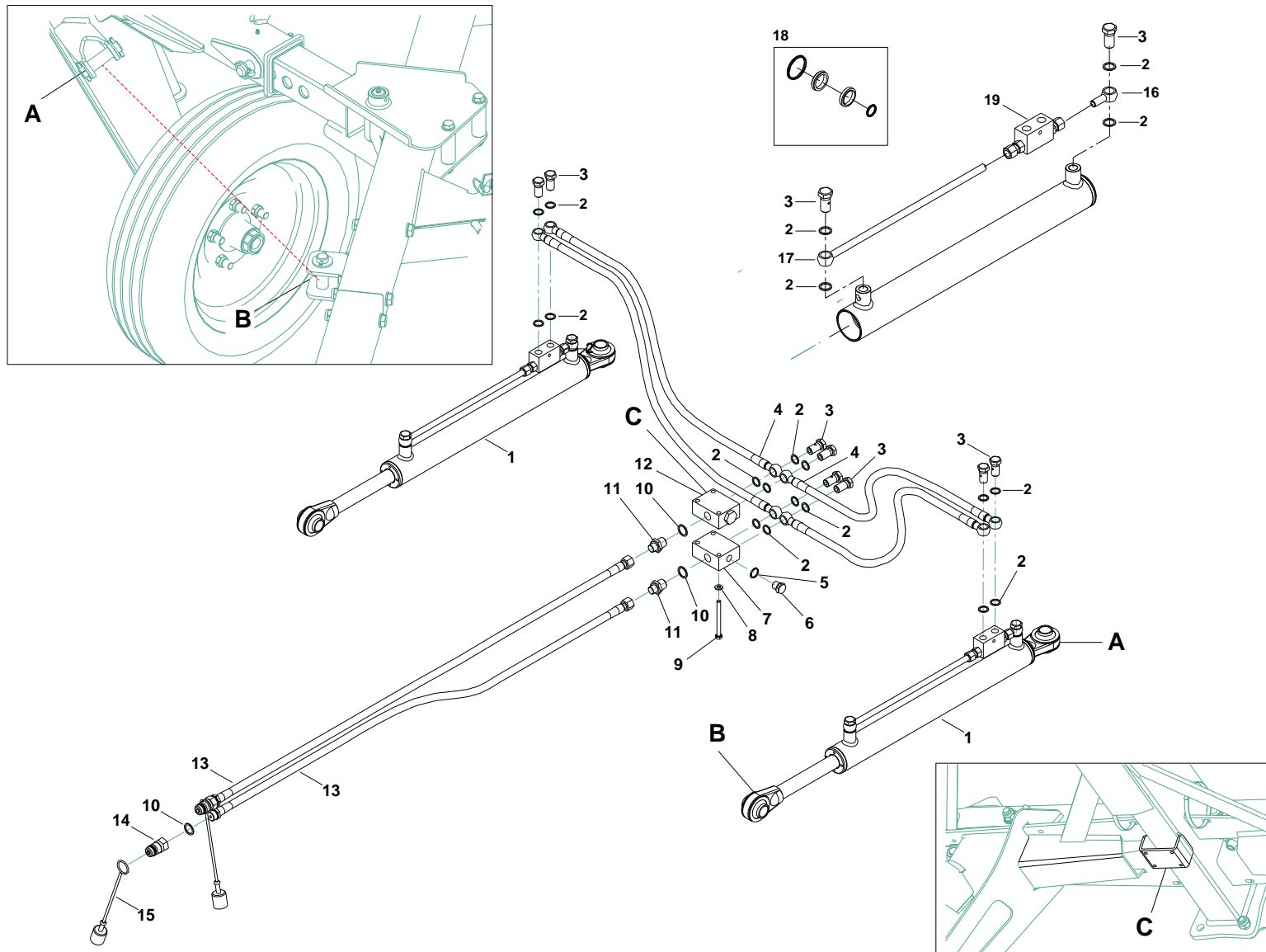
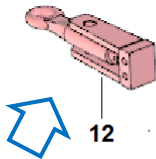
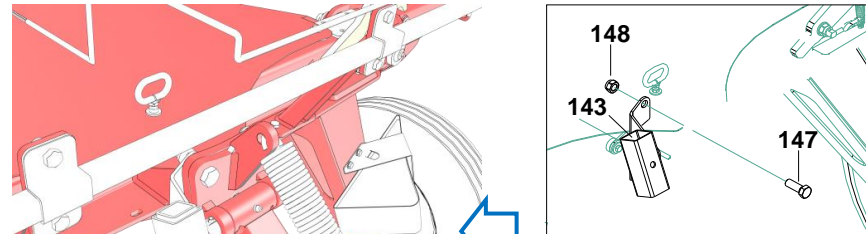


TAVOLA 11 - TABLE 11 - TABLE 11 - TABLA 11

KIT LUCI - LIGHT KIT - KIT D'ECLAIRAGE - KIT DE ILUMINACIÓN (SU RICHIESTA - ON DEMAND - SUR DEMANDE - A PETICIÓN)

Se l'attrezzatura è dotata di kicker wheel e/o kit luci, spostare il supporto del piede di appoggio nella parte anteriore della piastra di fissaggio. Vedi anche tav.8.
 If the equipment is equipped with kicker wheel and/or light kit, place the support of the bearing foot in the rear part of the fixing plate. See table 8 too.
 Si l'appareil est équipé avec kicker wheel et/ou kit d'éclairage, déplacer le support de la pied d'appuy à l'avant de la plaque de montage. Voir aussi le table8
 Si el equipo está equipado con la kicker wheel y/o el kit de iluminación, mover el soporte de el pie de apoyo en la parte delantera de la placa de montaje. Véase también la tabla 8



Su Richiesta / On Demand / Sur Demande / A Petición

Con Kit Omologazione Italia / only with homologation for Italy / seulement avec homologation pour l'Italie / solo con la homologación para Italia

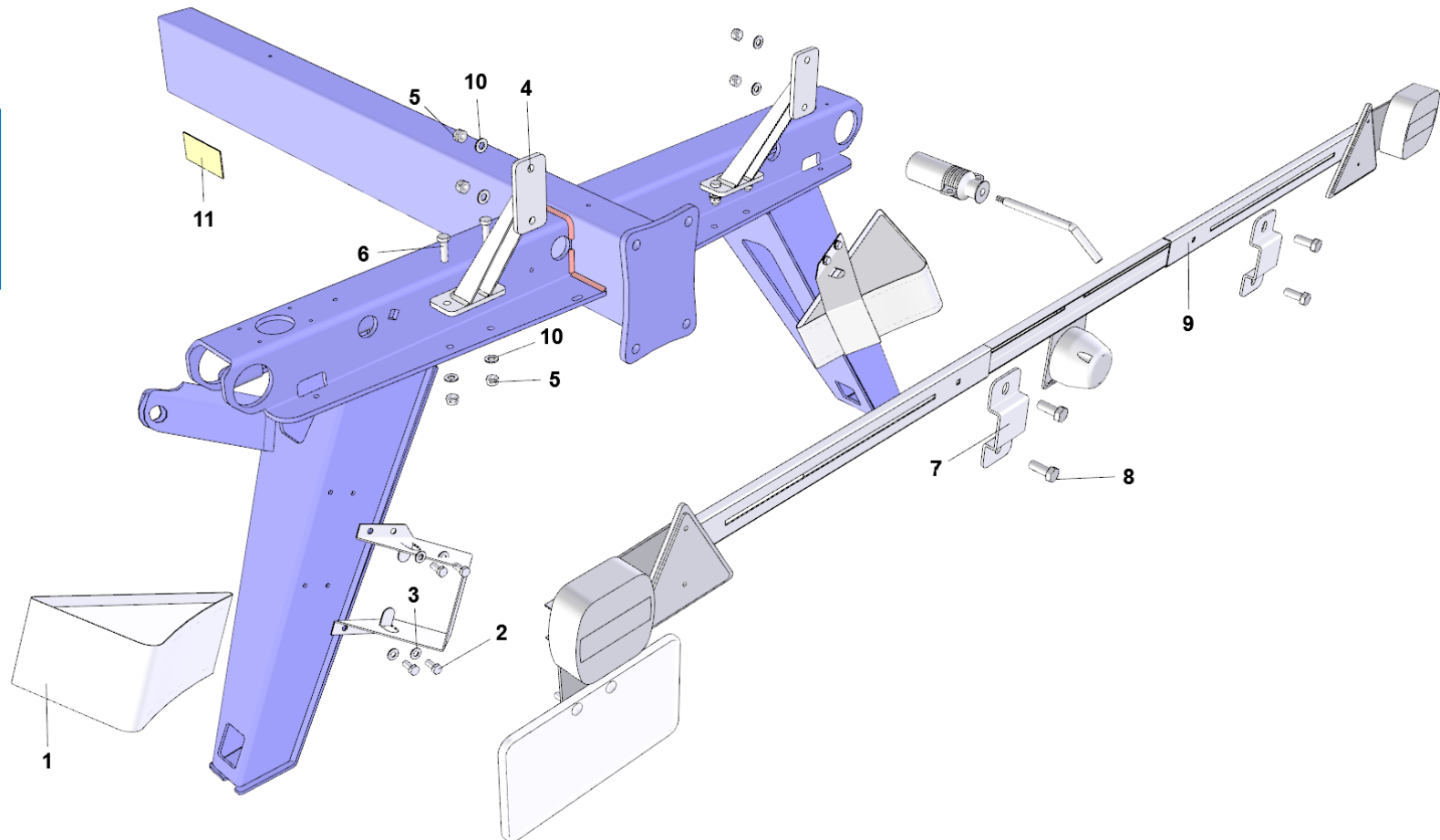


TAVOLA 12 - TABLE 12 - TABLE 12 - TABLA 12

TELAIO ANTERIORE - FRONT CHASSIS - CHASSIS ANTERIEUR - BASTIDOR ANTERIOR (SU RICHIESTA - ON DEMAND - SUR DEMANDE - A PETICIÓN)

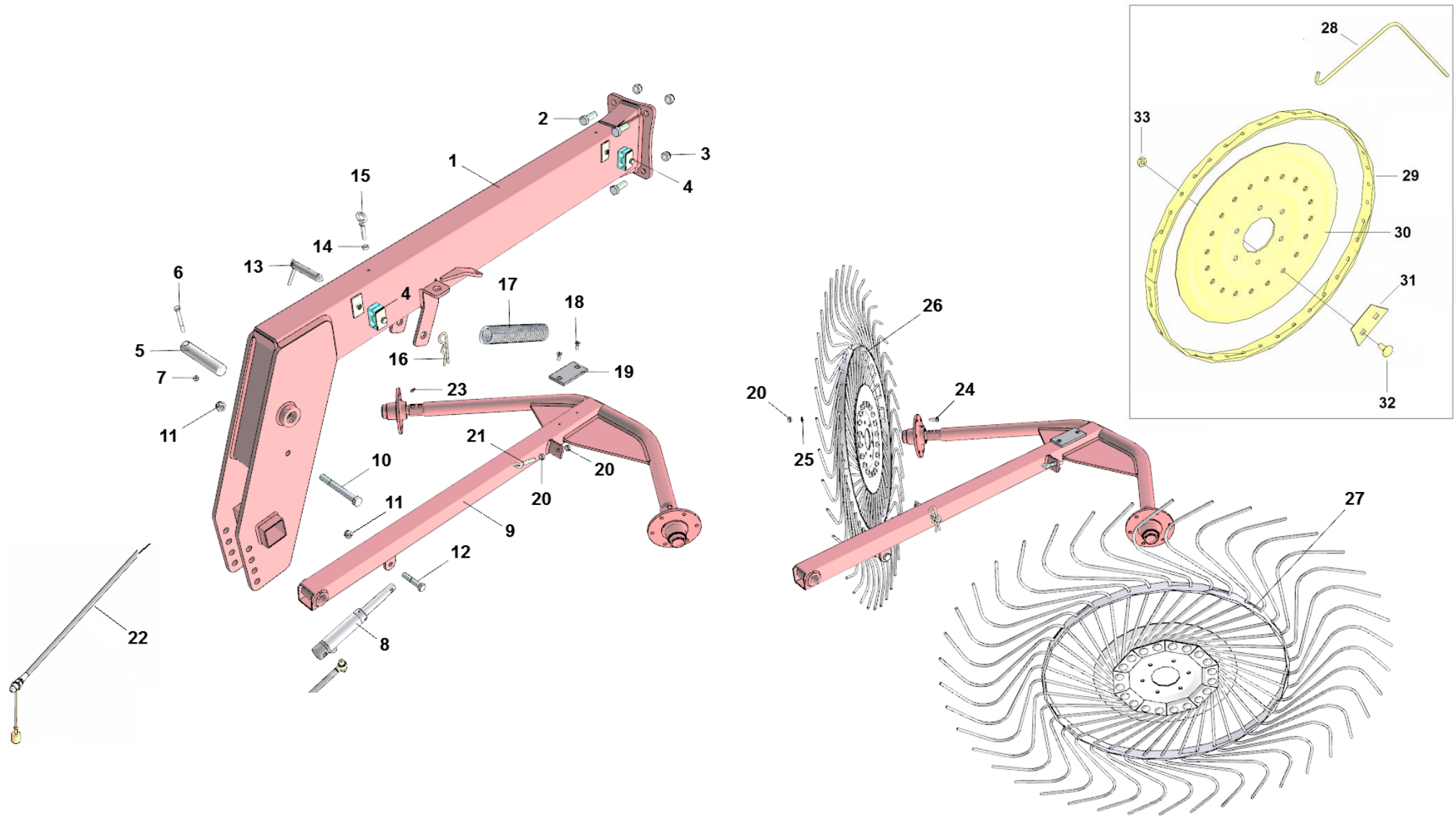


TABELLA 12 - TABLE 12 - TABLE 12 - TABLA 12

Nr.	CODICE - CODE - CODE - CÓDIGO	DESCRIZIONE	DESCRIPTION	DESCRIPTION	DESCRIPCION
1	18033677	Telaio stelle anteriore	Front frame	Chassis anterieur	Bastidor anterior
2	3011645	Vite TE m16x45	HH screw m16x45 zn	Vis TH m16x45 zn	Tornillo CH m16x45 zn
3	3020204	Dado autobloccante basso m16	Self locking nut m16	Ecrou a blocquage aut. m16	Tuerca autoblocq. m16
4	18033342	Collare cf2 senza base	Collar cf2	Collar cf2	Moyeu du collier cf2
5	18033680	Perno telaio portabr.ant.	Front frame pin	Pivot chassis anterieur	Pivote bastidor anterior
6	3011612	Vite TE m8x70 zn	HH screw m8x70 zn	Vis TH m8x70 zn	Tornillo CH m8x70 zn
7	3020209	Dado autobloccante basso con nylon m8	Self locking nut m8	Ecrou a blocage aut. m8	Tuerca autoblocq. m8
8	18032613	Cilindro a semplice effetto tuffante	Single-acting cylinder	Verin simple effet	Cilindro simple efecto
9	18035908	Telaio porta-braccetti ant.			
10	3011311	Vite TE m14x120 zn	HH screw m14x120 zn	Vis TH m14x120 zn	Tornillo CH m14x120 zn
11	3020203	Dado autobloc.te basso con nylon m14	Self locking nut m14	Ecrou a blocquage aut. m14	Tuerca autoblocq. m14
12	3011631	Vite TE m14x70 zn	HH screw m14x70 zn	Vis TH m14x70 zn	Tornillo CH m14x70 zn
13	18033681	PERNO TELAIO PORTASTELLE			
14	3020329	Dado esagonale medio m8	Nut m8 zn	Ecrou m8 zn	Tuerca m8 zn
15	3220204	Anello tenditore zn.			
16	3040202	Coppiglia a molla zincate Ø5	Pin Ø5	Pivot Ø5	Pasador Ø5
17	11010534	Molla di richiamo	Spring	Resort	Muelle
18	3010793	VITE TPSEI 8X25	TPSEI SCREW 8X25		
19	18033274	PIASTRA DI BATTUTA	STOP PLATE		
20	3020328	Dado esagonale medio m10	Nut m10 zn	Ecrou m10 zn	Tuerca m10 zn
21	3220201	Anello tenditore zincato	Tensioner ring	Bague tendeur	Casquillo
22	12760610	Condotta idraulica	Hydraulic tube	Conduit hydraulique	Tuberia
23	3090101	INGRASSATORE DIRITTO H1 M8X1			
24	3011211	Vite TE m10x25	HH screw m10x25	Vis TH m10x25	Tornillo CH m10x25
25	3030227	RONDELLA DENTELLATA M10	Washer m10	Rondelle m10	Arandela m10
26	18036127	Ruota stellare dx	Right wheel	Soleil droite	Rueda derecha
27	18036095	Ruota stellare sx	Left wheel	Soleil gauche	Rueda izquierda
28	12450303	Dente stellare" kep 110"	Tooth "kep 110"	Dent soleil "kep 110"	Diente estrellar "kep 110"
29	18032055	Anello per stella kep	Raking wheel ring kep	Anneau soleil kep	Anillo soles kep
30	18032928	Flangia ruota stellare	Racking wheel flange	Plaque serre-dents	Plaqua
31	18030416	Placchetta	Plate	Bride soleils	Placa
32	3010124	Vite t.t.q.s.t. m10x25	Screw t.t.q.s.t. m10x25	Vis t.t.q.s.t. m10x25	Tornillo t.t.q.s.t. m16x45 zn
33	3020224	Dado conelox m10	Nut conelox m10	Ecrou conelox m10	Tuerca conelox m10

TAVOLA 13 - TABLE 13 - TABLE 13 - TABLA 13
KIT OMOLOGAZIONE SPAGNA – SPAIN HOMOLOGATION KIT - KIT D'OMOLOGATION ESPAGNE - KIT DE HOMOLOGACIÓN ESPAÑA

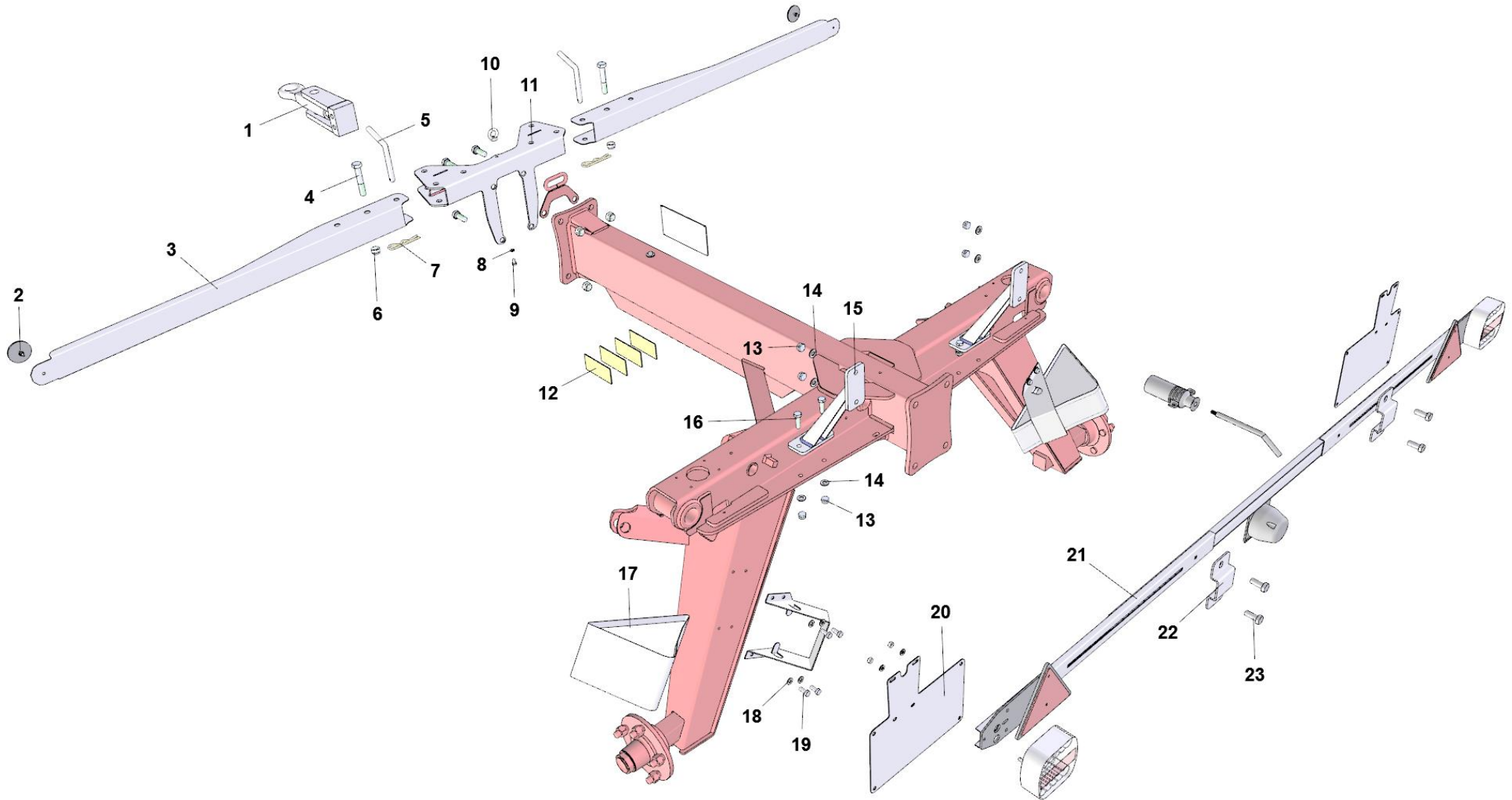
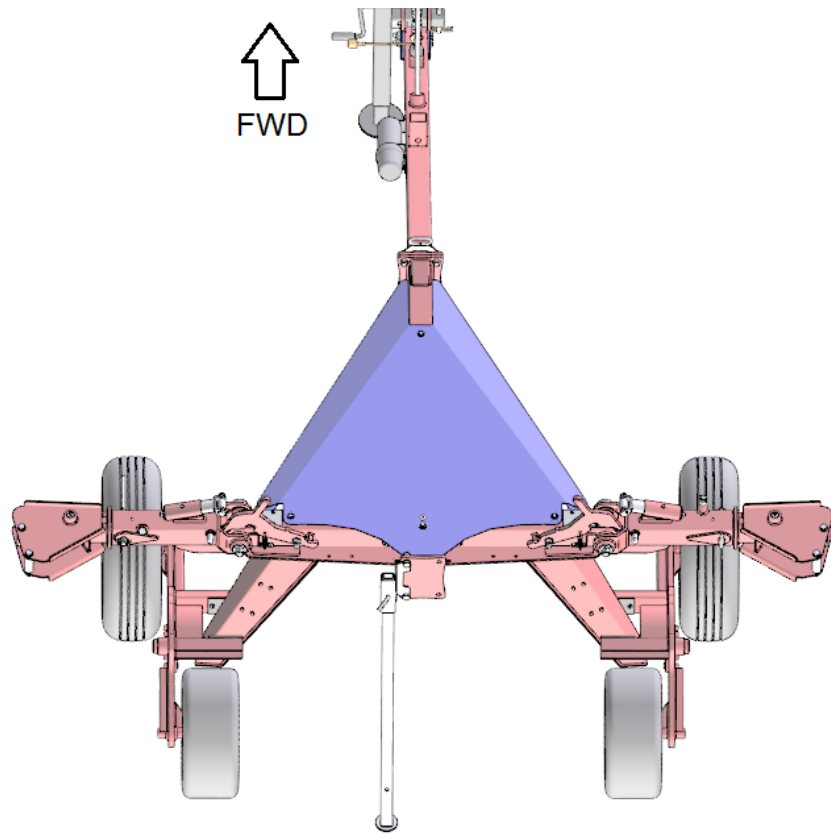
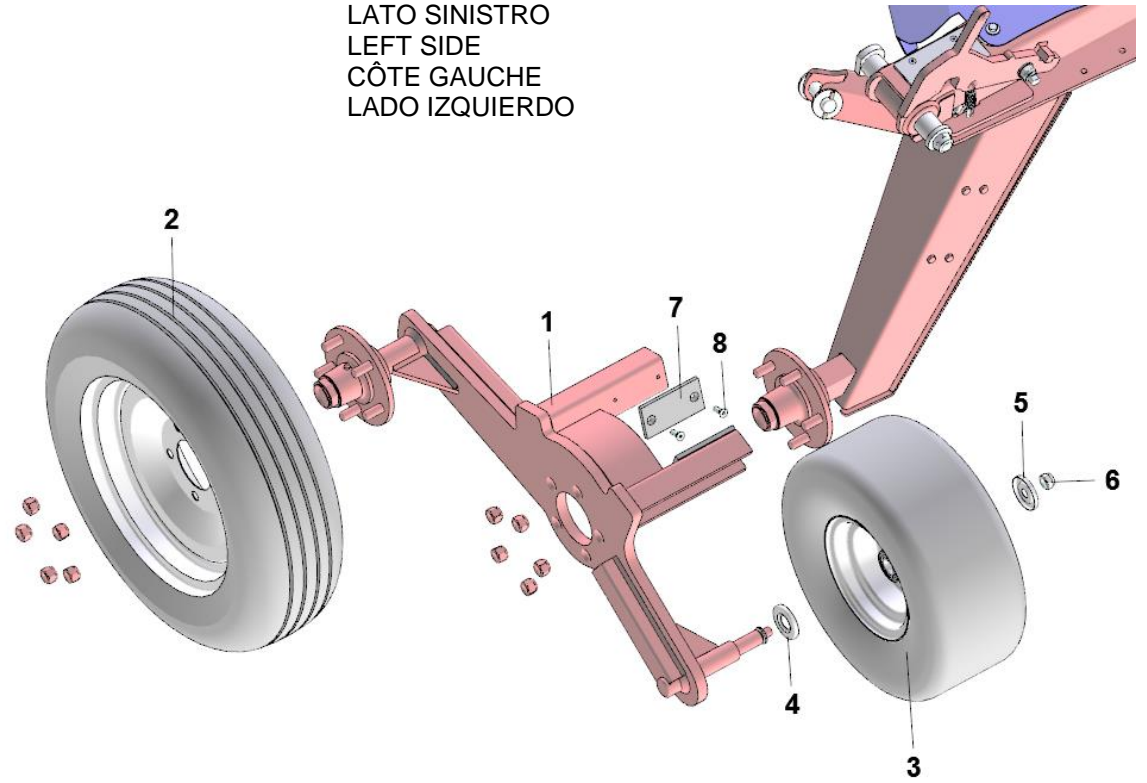


TAVOLA 14 - TABLE 14 - TABLE 14 - TABLA 14



LATO SINISTRO
LEFT SIDE
CÔTE GAUCHE
LADO IZQUIERDO



Modulo Registrazione - Registration Form - Formulaire d'inscription - Formulario de inscripción

**PREGO RISPEDIRE QUESTO CERTIFICATO
 COMPILATO IN TUTTE LE SUE PARTI A:
 PLEASE SEND BACK THIS CERTIFICATE DULY
 FILLED IN TOGETHER THE RELEVANT NOTE TO:
 S'IL VOUS PLAÎT RETOURNER CE CERTIFICAT
 COMPLETE" DANS TOUTES LES PARTIES A :
 POR FAVOR DEVUELVA ESTE CERTIFICADO
 RELLENADO EN SU TOTALIDAD A:**



Via Cortonese s.n. - 06018 Calzolaro di Umbertide Perugia Italia
 Tel. (39) 075-9302222 - Telefax (39) 075-9302328
 e-mail: enorossi@enorossi.it

Rivenditore / Dealer / Concessionnaire / Distribuidor

Cliente - Customer - Cliente - Cliente

Timbro e Firma - Stamp and Signature - Cachet et Signature - Sello y Firma

Indirizzo - Address - Adresse - Dirección

Indirizzo - Address - Adresse - Dirección

Modello - Model - Modèle - Modelo

Matricola - Serial Number - Numéro de série - Numero de serie

Modello - Model - Modèle - Modelo

Matricola - Serial Number - Numéro de série - Numero de serie

IL CLIENTE DICHIARA - THE PURCHASER DECLARES - LE CLIENT DECLARE - EL CLIENTE DECLARA	YES	NO
- che la macchina è stata consegnata con gli accessori richiesti - that the machine has been delivered with the accessories as ordered - que la machine a été livrée avec les accessoires demandés - que la máquina ha sido entregada con los accesorios requeridos		
- di aver ricevuto spiegazioni sul manuale di uso e manutenzione e visto le sue parti principali - to have received the user's manual explained and shown in its main parts - que a reçu des explications du manuel d'utilisation et d'entretien, et qu'il a vu ses parties principales - que ha recibido explicaciones cerca del manual de uso y mantenimiento, y que ha visto sus partes principales		
- che le attrezzature di servizio sono state consegnate insieme alla macchina - that the service tools have been delivered with the machine - que l'équipement de service a été livré avec la machine - que los implementos de servicio se entregaron con la máquina		
- che ha ricevuto le istruzioni sull'uso in sicurezza della macchina - that he received all the instructions for the use of the machine in safety - qu'il a reçu des instructions sur l'utilisation sécuritaire de la machine - que recibió instrucciones sobre la utilización segura de la máquina		
- che ha ricevuto le istruzioni sull'uso della macchina per ottenere le migliori prestazioni - that he received the instructions for the use of the machine for obtaining the best performances - qu'il a reçu des instructions sur l'utilisation de la machine pour une performance optimale - que recibió instrucciones sobre el uso de la máquina para un rendimiento óptimo		
- che è soddisfatto della prima attivazione in campo della macchina ad opera del Sig. _____ that he is satisfied with the first in-field start-up of the machine by from Mr. _____ qu'il est satisfait de la première mise en route de la machine par M. _____ que se muestra satisfecho con la primera prueba en el campo de la máquina por el Sr. _____		

Data prima attivazione in campo: - Date of the first start-up: _____
 Date de la première mis en route: - Fecha primera prueba en el campo: _____

Note - Notes - Notes - Notas

Note - Notes - Notes - Notas

Materiale obbligatorio da allegare - Material that must be attached - Matériel qui doit être annexé - Material que tiene que incluirse anexo

Copia documento di trasporto - Copy of transport note - Copie du document de transport - Copia documento de transporte

Inviare a - Send to - Envoyer à - Enviar a: service@enorossi.it

Una copia di questo documento deve essere rispedita alla ENOROSI, una seconda copia rimarrà al Cliente ed una terza copia sarà archiviata dal rivenditore. Per i termini e le condizioni di garanzia fare riferimento alle condizioni generali di vendita Enorossi. - One copy of this document has to be sent back to ENOROSI, the second copy will remain by the customer and a third copy has be filled from the dealer. About the warranty conditions and terms refer please to the general ENOROSI's sale conditions. - Une copie de ce document doit être retournée à Enorossi, une deuxième copie restera chez le client et une troisième copie restera au revendeur. Pour les termes et conditions de garantie, il faut se référer aux conditions générales de vente ENOROSI. - Una copia de este documento debe ser enviada a ENOROSI, una segunda copia quedará con el cliente y una tercera copia será conservada por el distribuidor. Para los términos y condiciones de la garantía referirse a las condiciones generales de venta ENOROSI.

PRIVACY: In accordo con le leggi vigenti nel Paese dove opera la macchina - In accordance with the laws in force in the country where the machine works - en conformité avec les lois en vigueur dans le pays où travail la machine - en conformidad con las leyes vigentes en el país en el que opera la máquina



ENOAGRICOLA ROSSI s.r.l.

06019 Calzolaro di Umbertide Perugia Italia
Tel. +39 075-930 22 22 - Telefax +39 075-930 23 28
email: parts@enorossi.it – web: <http://www.enorossi.it>