



# LIVING

[www.conarquitectos.com](http://www.conarquitectos.com)



VILLAVICENCIO

# INVIERSIÓN EN VIVIENDA AL ORIENTE LLANERO

El Oriente Llanero es una excelente oportunidad para **Invertir** en Propiedad raíz. Hoy en día, esta zona es **desarrollo** de riqueza, **naturaleza**, ecoturismo, **calidad de vida** y seguridad, junto con desarrollo urbano y económico, posicionandose como una **región de valor** estratégico dada la **cercanía** a la Capital y sus múltiples sectores de desarrollo industrial, minero, **ambiental y energético** de este territorio.



# Ubicación

CERCA A TUS SUEÑOS

Estamos a 9 minutos  
del Aeropuerto o 3,5 km

A 21 minutos  
del túnel de Bogotá o 13,5 km

 21 min  
13,5 km



Vía Aeropuerto

Vía túnel

 9 min  
3,5 km





Hall de Acceso



EXPERIMENTA

# TRANQUILIDAD

Cercado por **rut**as turísticas de senderismo, ciclismo, **bosques ancestrales**, aves y fauna local, ríos y flores **exuberantes**.

**35 Living** es un proyecto inmobiliario con la oferta de **21** Apartamentos, desde Loft de **25,82 m<sup>2</sup>** hasta Apartamentos familiares de **85,25 m<sup>2</sup>**.

Hermosos acabados seleccionados con la **estética** del entorno y la **durabilidad** en el tiempo, logrando que su **inversión** se valorice en esta zona de **renovación Urbana**.





Vista  
Suroriente



# DIVERSIÓN & CONFORT EN ZONAS COMUNES



Porteria



Administración



Sala Espera



Planta Eléctrica



Jardinería



Ascensor



Ocho **zonas comunes**, para múltiples actividades; así como fácil conexión a las **rutas turísticas** y deportivas al aire libre. El micro clima y **seguridad** así como la **cercanía** al centro histórico.



Piscina Kids



Recreación Kids



Terraza Kids



Zona BBQ



Terraza adultos



Jacuzzi Adultos



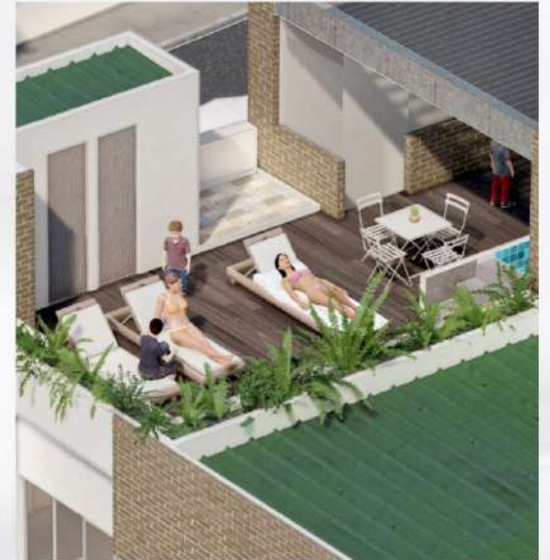
Zona Bronceado



Mirador

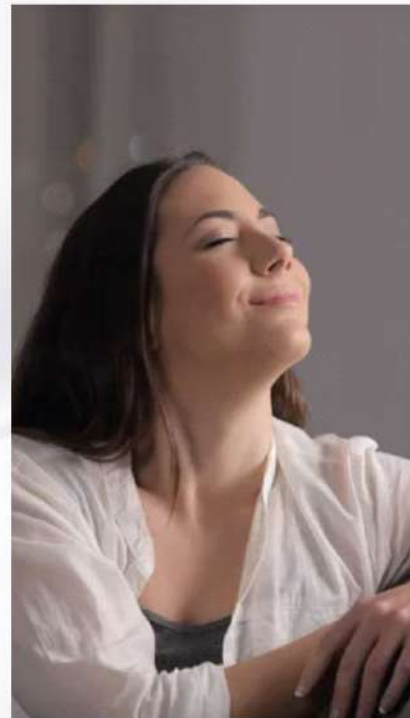


Beneficio de la **demanda** residencial, turística y laboral del **entorno**, junto a sus **vistas** panorámicas del Llano



**Encuentra**

*Espacios pensados para tí y los tuyos*



8



# DISTRIBUCIÓN APARTAMENTOS

**35 Living** es un proyecto inmobiliario con siete (7) niveles, entre ellos cinco (5) de apartamentos, uno (1) para el parqueadero en semisotano y finalmente otro nivel en la terraza superior.

En primer nivel encontrará las zonas comunes, recepción, administrativas, sala espera, corredor a terraza y juegos kids, el shutt de basuras, también el ascensor y escaleras junto a 3 apartamentos, Tipo 2, 3 y 5.

De los niveles dos y tres encontraremos apartamentos tipo 2, 3, 6, 7 y 8. finalmente niveles cuatro y cinco te ofrecemos apartamentos tipo 1, 2, 3 4.



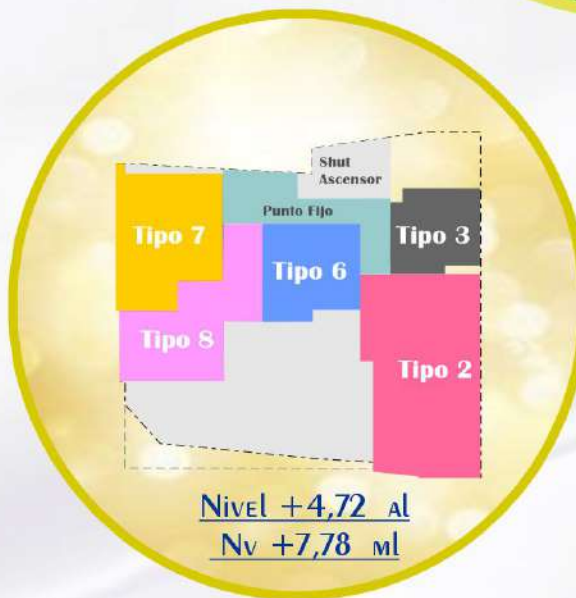


# Distribución APARTAMENTOS



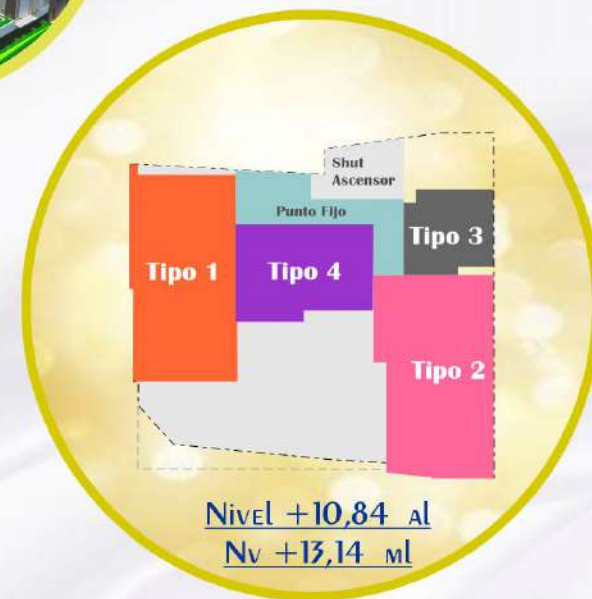
Nivel +0,70

tipo 2 de 79,00 m<sup>2</sup>  
 tipo 3 de 28,25 m<sup>2</sup>  
 tipo 5 de 85,25 m<sup>2</sup>



Nivel +4,72 al  
 Nivel +7,78 ml

tipo 2 de 79,00 m<sup>2</sup>    tipo 7 de 46,11 m<sup>2</sup>  
 tipo 3 de 25,82 m<sup>2</sup>    tipo 8 de 46,86 m<sup>2</sup>  
 tipo 6 de 30,23 m<sup>2</sup>



Nivel +10,84 al  
 Nivel +13,14 ml

tipo 1 de 75,42 m<sup>2</sup>  
 tipo 2 de 79,00 m<sup>2</sup>  
 tipo 3 de 25,82 m<sup>2</sup>  
 tipo 4 de 46,00 m<sup>2</sup>



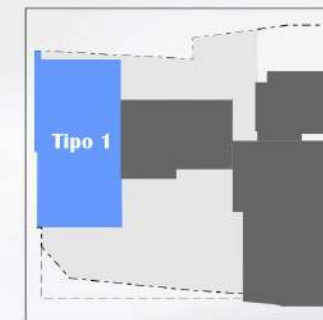
# APARTAMENTO Tipo 1



Acceso



Planta de Ubicación



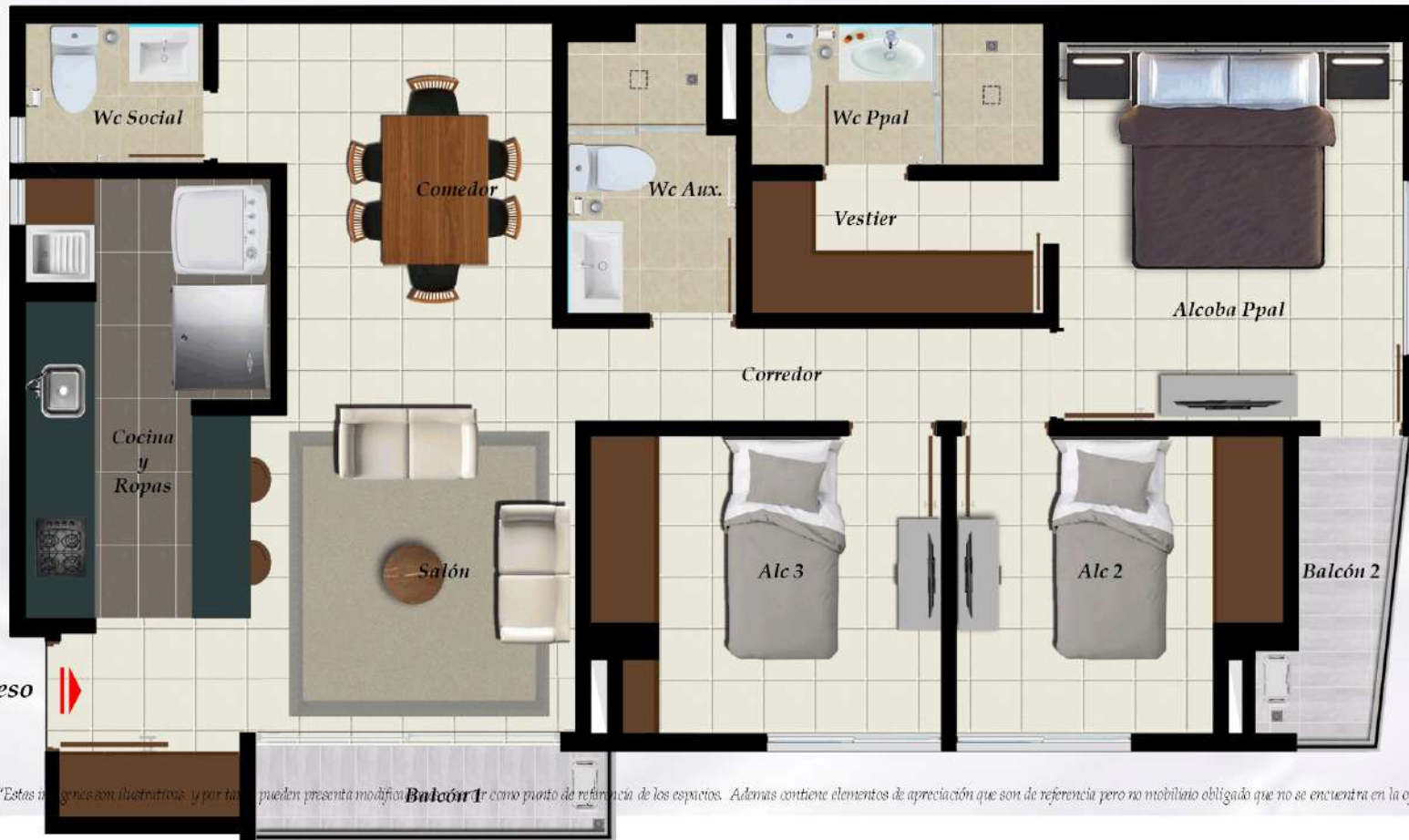
**AREA CONSTRUIDA 75,42 m<sup>2</sup>**

Incluye buitrones, columnas y muros de ceramietos  
 3 Alcobas + Vestier en Alcoba Ppal y ciosset en auxiliares  
 2,5 baños (social y 2 con ducha).  
 Cocina, Salón y Comedor en áreas separadas  
 Barra de cocina y gabinete ropas opcional.  
 Dos Balcones (Salón y Alcoba Ppal).  
 Acabados con tonalidades según listado  
 de especificaciones en contrato de compra.  
 Puede adquirirse en obra negra.

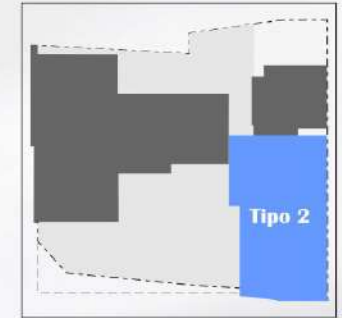


*"Estas imágenes son ilustrativas y por tanto pueden presentar modificaciones o servir como punto de referencia de los espacios. Además contiene elementos de apreciación que son de referencia pero no mobiliario obligado que no se encuentra en la oferta comercial y no comprometen a la Sociedad Promotora."*

# APARTAMENTO Tipo 2



Planta de Ubicación



**AREA CONSTRUIDA 79.00m<sup>2</sup>**

Incluye buitrones, columnas y muros de ceramietos  
 3 Alcobas + Vestier en Alcoba Ppal y ciosset en auxiliares  
 2,5 baños (social y 2 con ducha).  
 Cocina, Salón y Comedor en áreas separadas  
 Barra de cocina y gabinete ropas opcional.  
 Dos Balcones (Salón y Alcoba Ppal).  
 Acabados con tonalidades según listado  
 de especificaciones en contrato de compra.  
 Puede adquirirse en obra negra.

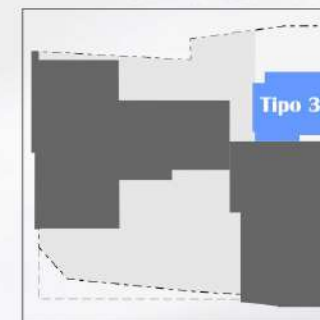


"Estas imágenes son ilustrativas y por tanto pueden presentar modificaciones. Balcón 1 como punto de referencia de los espacios. Además contiene elementos de apreciación que son de referencia pero no mobiliario obligado que no se encuentra en la oferta comercial y no comprometen a la Sociedad Promotora."

# APARTAMENTO Tipo 3



Planta de Ubicación



Acceso 

**AREA CONSTRUIDA 25,82 m<sup>2</sup>**

Incluye buitrones, columnas y muros de ceramiegos

1 Alcoba, closet, Cocina, Salón y Balcón

Alacena y escobas (punto lavadora/secadora)

Mueble TV entre Alcoba y Salon (Opcional)

Acabados con tonalidades segun listado de especificaciones en contrato de compra.

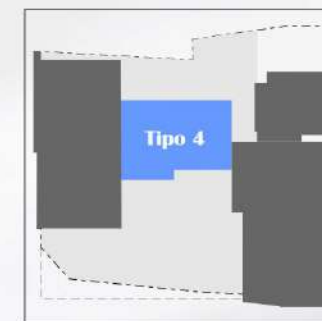
Puede adquirirse en obra negra.



# APARTAMENTO Tipo 4



Planta de Ubicación



**AREA CONSTRUIDA 46,00 m<sup>2</sup>**  
Incluye buitrones, columnas y muros de ceramietos  
2 Alcobas + ciosset +1 baño.  
Cocina y zona ropas, Salón en áreas separadas con  
Barra de cocina (gabinetes en barra  
y ropas opcional). Balcón (salón).  
Acabados con tonalidades segun listado  
de especificaciones en contrato de compra.  
Puede adquirirse en obra negra.

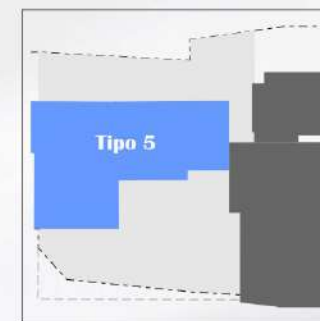


*"Estas imágenes son ilustrativas y por tanto pueden presentar modificaciones o servir como punto de referencia de los espacios. Además contiene elementos de apreciación que son de referencia pero no mobiliario obligado que no se encuentra en la oferta comercial y no comprometen a la Sociedad Promotora."*

# APARTAMENTO Tipo 5



Planta de Ubicación



**AREA CONSTRUIDA 85,25 m<sup>2</sup>**

Incluye buitrones, columnas y muros de ceramietos  
3 Alcobas + Vestier en Alcoba Ppal y ciosset en auxiliares  
2,5 baños (social y 2 con ducha).

Cocina, Salón y Comedor concepto abierto  
Barra de cocina y gabinete ropas opcional.  
Balcón (Alcoba Ppal) y Terraza (Salón).

Acabados con tonalidades según listado  
de especificaciones en contrato de compra.

*"Estas imágenes son ilustrativas y por tanto pueden presentar modificaciones o servir como punto de referencia de los espacios. Además contiene elementos de apreciación que son de referencia pero no mobiliario obligado que no se encuentra en la oferta comercial y no comprometen a la Sociedad Promotora."*

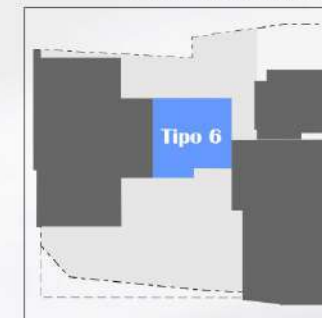




# APARTAMENTO Tipo 6



Planta de Ubicación



**AREA CONSTRUIDA 30,23 m<sup>2</sup>**

Incluye buitrones, columnas y muros de ceramietos

1 Alcoba, closset, Cocina, Salón y Balcón

Alacena y escobas (punto lavadora/secadora)

Acabados con tonalidades segun listado  
de especificaciones en contrato de compra.

Puede adquirirse en obra negra.

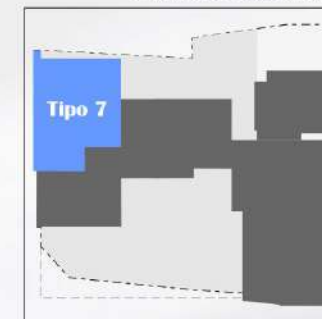
*"Estas imágenes son ilustrativas y por tanto pueden presentar modificaciones o servir como punto de referencia de los espacios. Además contiene elementos de apreciación que son de referencia pero no mobiliario obligado que no se encuentra en la oferta comercial y no comprometen a la Sociedad Promotora."*



# APARTAMENTO Tipo 7



Planta de Ubicación



**AREA CONSTRUIDA 46,11 m<sup>2</sup>**  
Incluye buitrones, columnas y muros de ceramietos  
2 Alcobas, ciossets, 3 Balcones y 1 Baño  
Cocina, Salón y Comedor en áreas separadas  
Alacena (opcional) y zona lavadero y lavadora/secadora  
Acabados con tonalidades según listado  
de especificaciones en contrato de compra.  
Puede adquirirse en obra negra.



*"Estas imágenes son ilustrativas y por tanto pueden presentar modificaciones o servir como punto de referencia de los espacios. Además contiene elementos de apreciación que son de referencia pero no mobiliario obligado que no se encuentra en la oferta comercial y no comprometen a la Sociedad Promotora."*

# APARTAMENTO Tipo 8



**AREA CONSTRUIDA 46,86 m<sup>2</sup>**

*Incluye buitrones, columnas y muros de ceramientos*

*2 Alcobas, closets, 3 Balcones y 1 Baño*

*Cocina, Salón y Comedor en áreas separadas*

*Alacena (opcional) y zona lavadero y lavadora/secadora*

*Acabados con tonalidades según listado de especificaciones en contrato de compra.*

*Puede adquirirse en obra negra.*

Planta de Ubicación



*"Estas imágenes son ilustrativas y por tanto pueden presentar modificaciones o servir como punto de referencia de los espacios. Además contiene elementos de apreciación que son de referencia pero no mobiliario obligado que no se encuentra en la oferta comercial y no comprometen a la Sociedad Promotora."*





Vista Urbana





LIVING

[www.conarquitectos.com](http://www.conarquitectos.com)



315 254 4110