

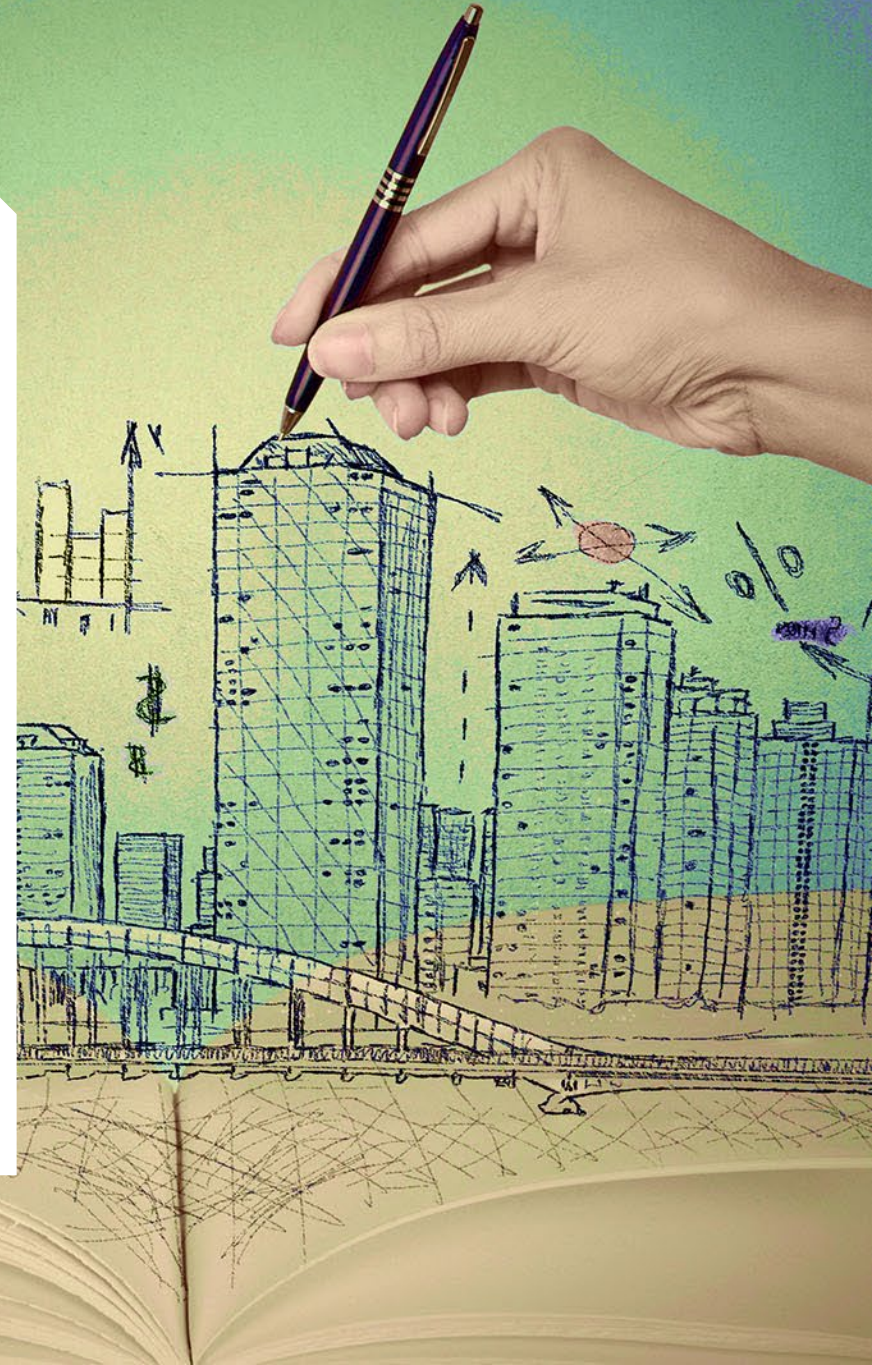
# PROGRAMMES DE FINANCEMENT



Community Housing  
Transformation Centre  
Centre de transformation  
du logement communautaire

Renée Hébert, Chargée de programme

Le 6 mai 2022



# NOTRE MISSION

Établir des relations et des partenariats avec les organisations de logements communautaires, afin de faciliter la transformation à tous les niveaux du secteur.

Financer, soutenir, et contribuer à accroître la capacité organisationnelle là où des lacunes et des besoins sont présents.



## >>>> NOTRE MANDAT

Soutenir le changement transformateur dans le secteur du logement communautaire.

Un changement qui est **durable, concret, profond** et à **long terme**.

L'objectif est d'atteindre :

- ✓ une plus grande capacité;
- ✓ répondre aux besoins de la communauté;
- ✓ assurer la viabilité à long terme du groupe.

# >>>> NOS PRIORITÉS



1

Répondre aux manques de services pour les communautés autochtones.

2

Réduire l'empreinte environnementale du secteur.

3

Encourager des pratiques d'affaires innovantes et durables.

4

Améliorer l'inclusion sociale et l'engagement de la communauté.

5

Favoriser la croissance du secteur du logement communautaire.

## >>>> WHAT WE DON'T FUND



Les activités récréatives, sociales, psychosociales ou de soins de santé.

Les travaux de construction ou de rénovation.

Le paiement de frais associés à des actions judiciaires ou à des mesures administratives.

L'assistance individuelle pour l'accès au logement.

Toute activité ne s'inscrivant pas dans l'un des axes prioritaires.

Les dépenses encourues pour des activités entamées avant la confirmation écrite de l'octroi de la subvention par le Centre.

Les activités qui ne sont pas «nouvelles» ou «transformatrices» pour les organismes, les fournisseurs ou le secteur.

Les dépenses associées aux programmes de base, aux services réguliers, à l'administration et à l'exploitation.

Les provisions versées pour un travail devant être achevé à une date ultérieure.

Les activités de financement, les dépenses d'investissement et les projets de \*recherche.

NOS SUBVENTIONS



## **Intention**

- De contribuer au processus visant à changer le rôle qu'occupent les locataires, en les faisant passer de bénéficiaires de services à participants actifs dans le monde du logement.
- Les locataires s'organisent pour:
  - développer davantage de logements communautaires ou pour intervenir afin que ceux-ci soient de meilleure qualité ;
  - participer à la gouvernance et au développement de programmes de logement ;
  - orienter de nouvelles politiques qui prennent en considération les besoins, les espoirs et les droits des résident.e.s

## **Objectifs**

- Accroître et promouvoir l'accès à l'information.
- Renforcer les capacités en matière de prise de décision et de responsabilités liées au logement.
- Favoriser la participation des locataires dans la prise de décision et dans les projets liés à leur logement.



### **Intention**

- Renforcer les modèles de développement qui ont fait leurs preuves.
- Faire les outils nécessaires pour rendre le secteur plus résistant et plus accessible.
- Améliorer la capacité des organisations et leur viabilité à long terme.

### **Objectifs**

- Mobiliser les fonds existants ;
- Promouvoir les initiatives en matière d'habitation au sein des communautés autochtones ;
- Amener le secteur à réduire son empreinte environnementale ;
- Élaborer des outils accessibles à tous ;
- Appuyer la consolidation sectorielle et les partenariats en tous genres ;
- Renforcer la capacité organisationnelle ;
- Améliorer la capacité d'adaptation du secteur ;
- Identifier et combler les lacunes sectorielles dans l'offre de services de logement ;
- Mobiliser la communauté.





## **Intention**

- Les fonds soutiennent:
  - ✓ les prestataires de services sectoriels ;
  - ✓ les fournisseurs de logements communautaires;
  - ✓ ou ceux qui répondent à une grande lacune identifiée dans le secteur du logement communautaire.

## **Objectifs**

- Mobiliser les fonds existants ;
- Promouvoir les initiatives en matière d'habitation au sein des communautés autochtones ;
- Amener le secteur à réduire son empreinte environnementale ;
- Élaborer des outils accessibles à tous ;
- Appuyer la consolidation sectorielle et les partenariats en tous genres ;
- Renforcer la capacité organisationnelle ;
- Améliorer la capacité d'adaptation du secteur ;
- Identifier et combler les lacunes sectorielles dans l'offre de services de logement ;
- Mobiliser la communauté.

>>>> HOW TO APPLY



**CONTACTEZ**

[r.hebert@centre.support](mailto:r.hebert@centre.support)



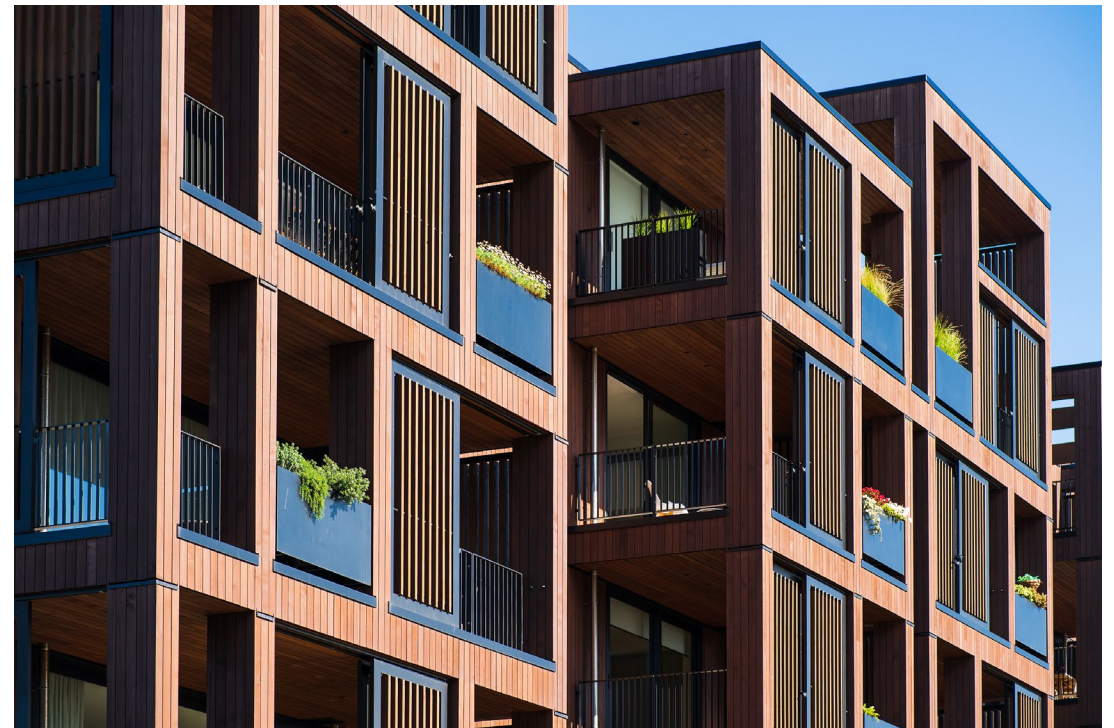
**POSTULEZ**

<https://centre.support/>



**DOCUMENTS  
REQUIS**

- \* Documents d'incorporation
- \* Spécimen chèque
- \* États financiers (plus de \$25k)
- \* Références





Questions?

