

Solución mecanizada completa para el cultivo de la caña de azúcar



Subsolador



arado MB



grada rotativa



niveladora láser



plantadora de caña de azúcar



desbrozadora de varias filas



tritadora Shredo



prensa de pacas cuadradas



rastrillo giroscópico



cosechadora de caña de azúcar



pulverizador de brazo



barrera de discos

CASE II
AGRICULTURE

SKGF TRADING (2002) Co., Ltd.

63/87 Moo 5 T. Kamala, Kathu,
Phuket, Thailand 83150
Tel. +66 076 322 663



www.case4000.net

Cosechadora de caña de azúcar Austoft



Powered by



AUSTOFT
4000Tx



Innovación sin límites.

Marca registrada de Case IH

Case IH es una filial de CNH Industrial. CNH Industrial es una referencia mundial en el sector del azúcar y el alcohol. Con más de 75 años de experiencia en el sector, CNH Industrial es líder en soluciones mecanizadas para la cosecha de caña de azúcar.

Reconocida por sus constantes innovaciones orientadas al cliente gracias al desarrollo y la creación de referencias en materia de tecnología agrícola, CNH Industrial presenta hoy la cosechadora de caña de azúcar de última generación Austoft 4000 Tx.

MEJOR CALIDAD DE CORTE, MAYOR PRODUCTIVIDAD Y DURACIÓN EN LOS CAMPOS DE CAÑA DE AZÚCAR.

La cosechadora de caña de azúcar Austoft 4000 Double Plus encarna una vez más el espíritu pionero de Case IH.

Con una anchura de trabajo a partir de 120 cm, esta cosechadora es lo suficientemente estrecha como para cosechar una hilera sin compactar la zona radicular de la hilera de caña adyacente. La A4000 es compacta, ligera, muy maniobrable y ofrece un excelente corte básico, lo que se traduce en una reducción de las pérdidas de caña y un aumento de la productividad de los cultivos siguientes. Ligera y compacta, la máquina permite cosechar en campos parcialmente húmedos, lo que aumenta su capacidad para cosechar en condiciones variadas.



Caña de azúcar más limpia.



Rendimientos máximos.



Alta eficiencia energética.



La mejor calidad y fiabilidad de su categoría.



Servicio posventa de calidad a domicilio.

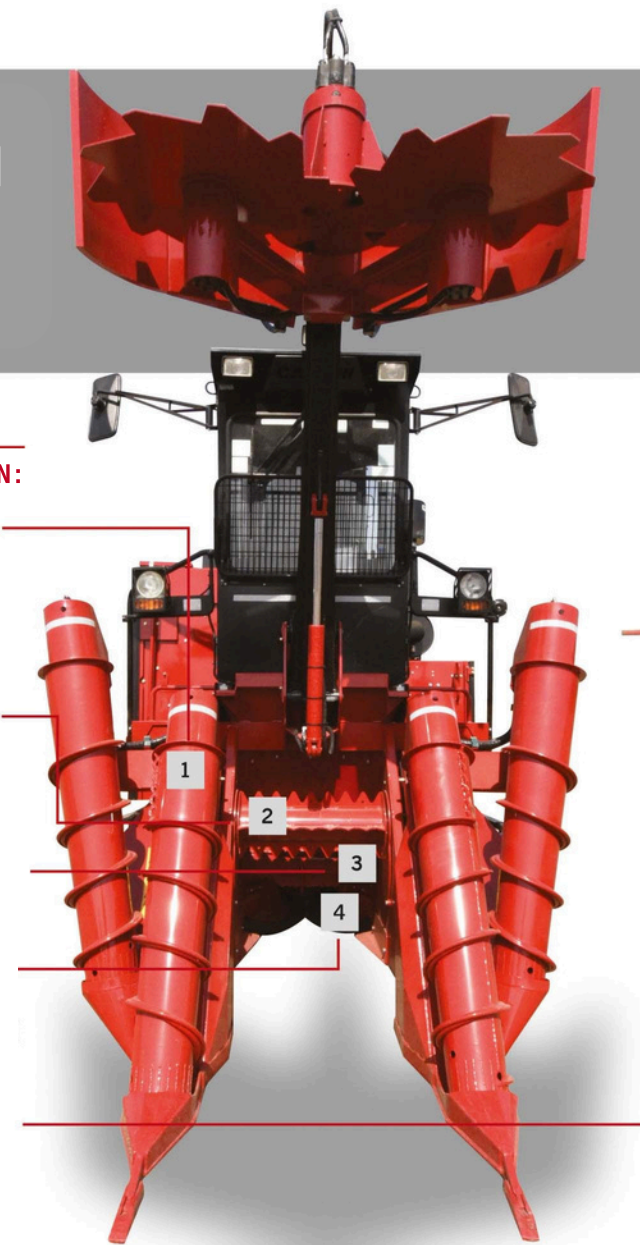


Control total.

MÁS INFORMACIÓN SOBRE EL AUSTOFT 4000 Tx

SISTEMA DE COSECHA Y ALIMENTACIÓN :

- 1 Separadores de cultivos:** se suministran dos pares de separadores de cultivos para separar la hilera de caña de azúcar que se está cosechando de la hilera adyacente y levantar los tallos caídos, lo que facilita la operación de alimentación.
- 2 Rodillo de derribo:** inclina los tallos de caña para cortarlos, lo que facilita la operación de corte en la base y la alimentación inicial de la máquina.
- 3 Rodillo de alimentación (con aletas):** alinea los tallos de caña y facilita la alimentación de los tallos de caña inmediatamente después de su corte por la cuchilla de corte en la base.
- 4 Cortador de base:** garantiza una cosecha a ras del suelo gracias a los discos de corte de base correctamente inclinados y también facilita la alimentación de los tallos de caña de azúcar cosechados hacia el rodillo elevador de extremos.
- 5 Rodillo elevador de extremos:** levanta los tallos de caña de azúcar cortados por el cortador de base y los guía hacia el tren de alimentación de la máquina.



SISTEMA TOPPER:

- 6 Topper :** corta las puntas y las arroja al suelo, a la izquierda o a la derecha.

RODILLOS DE ALIMENTACIÓN:

- 7 Rodillos de alimentación:** transportan y alimentan los tallos de caña de azúcar hacia los tambores trituradores.

SISTEMA DE CORTE:

- 8 Tambores de corte:** un par de tambores de corte compuestos por tres cuchillas cada uno cortan la caña de azúcar en trozos y los lanzan al depósito del elevador. El sistema de corte permite obtener trozos limpios gracias a su mecanismo de corte con velocidad diferencial.

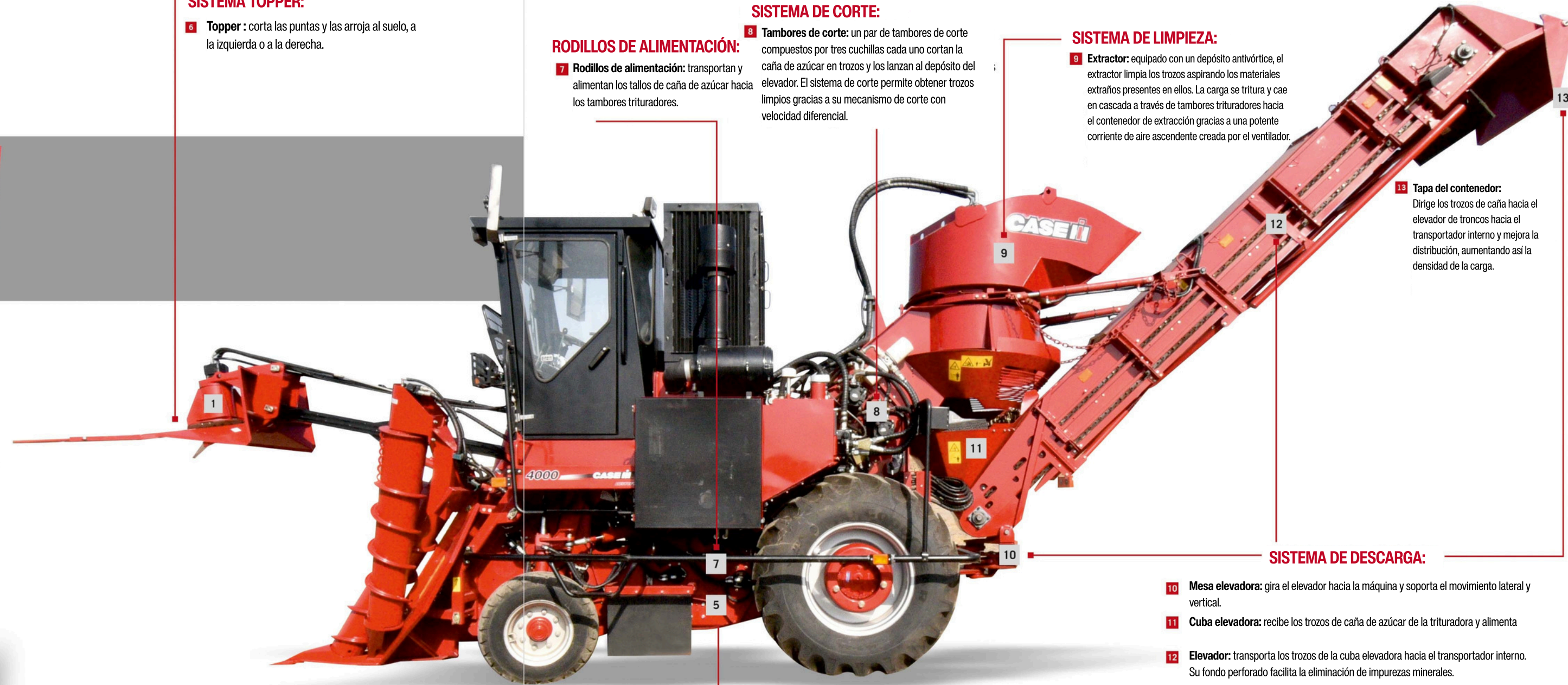
SISTEMA DE LIMPIEZA:

- 9 Extractor:** equipado con un depósito antivórtice, el extractor limpia los trozos aspirando los materiales extraños presentes en ellos. La carga se tritura y cae en cascada a través de tambores trituradores hacia el contenedor de extracción gracias a una potente corriente de aire ascendente creada por el ventilador.

- 13 Tapa del contenedor:** Dirige los trozos de caña hacia el elevador de troncos hacia el transportador interno y mejora la distribución, aumentando así la densidad de la carga.

SISTEMA DE DESCARGA:

- 10 Mesa elevadora:** gira el elevador hacia la máquina y soporta el movimiento lateral y vertical.
- 11 Cuba elevadora:** recibe los trozos de caña de azúcar de la trituradora y alimenta
- 12 Elevador:** transporta los trozos de la cuba elevadora hacia el transportador interno. Su fondo perforado facilita la eliminación de impurezas minerales.

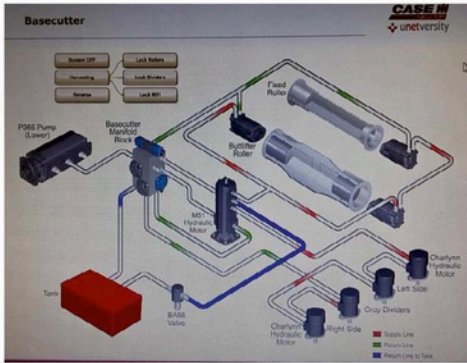


NUEVAS FUNCIONES AVANZADAS

Más información sobre el Austoft 4000 Tx



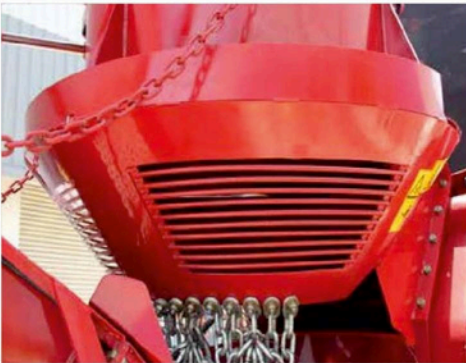
Protector del pre-limpiador
Mayor seguridad contra el impacto de la caña



Sistema hidráulico Uniflow
Potencia mejorada y uniforme para el sistema de cosecha y trituración



Chasis de montaje del motor para trabajos pesados
Mayor fiabilidad y durabilidad del chasis



Sistema de limpieza Turbo Air Drag
Mejor extracción de residuos, obteniendo trozos de caña más limpios



Cubierta del volante del picador
Protección adicional para el volante del picador



Varilla de aceite reubicada
Facilidad de acceso y evita la apertura frecuente de la jaula de pájaros



Neumáticos más grandes
Mayor estabilidad y mayor vida útil



Mejora en el sellado de la jaula
El motor queda protegido contra la entrada de residuos, mejorando la productividad y la seguridad

CARACTERÍSTICAS AVANZADAS

Más información sobre el Austoft 4000 Tx



Aleta de goma del elevador
Evita que los lingotes caigan al suelo durante el llenado



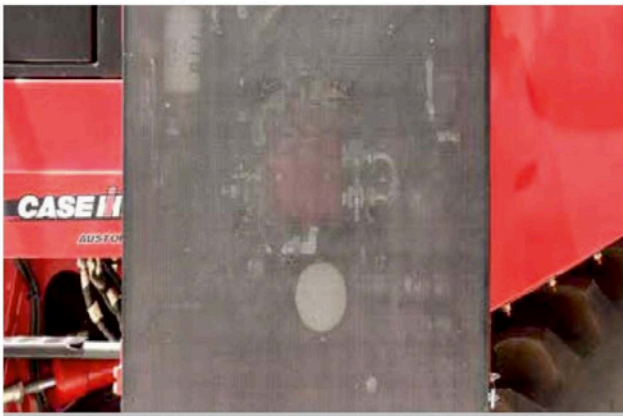
Campana extractora de alta resistencia
Mayor fiabilidad del sistema de extracción de residuos de caña.



Radiador más grande
Mayor eficacia de refrigeración.



Protección del parabrisas de la cabina
Protección eficaz del parabrisas de la cabina contra los golpes de la caña.



Compartimento del motor herméticamente cerrado
No penetran residuos, mejora la iluminación del motor y reduce su calentamiento.



Disc-O-Gather Topper*
Garantiza una excelente eliminación de las cáscaras, lo que reduce la cantidad de residuos que entran en la máquina y el consumo de combustible.

*Optional variant, The base variant machine is equipped with standard topper and Special Edition machine comes with Disc-O-Gather Topper.

NUEVAS CARACTERÍSTICAS PREMIUM

Más información sobre el Austoft 4000



Ventilador Antivortex™ (de serie)

El AUSTOFT 4000 está equipado con un ventilador Antivortex de cuatro palas, la tecnología más eficaz del mundo para eliminar los residuos de la caña cosechada. No solo reduce considerablemente la cantidad de materias extrañas en la caña cortada en comparación con otros métodos, sino que el sistema Antivortex también reduce sustancialmente el consumo de energía del sistema de limpieza de la cosechadora.

- Excelente limpieza: residuos mínimos.
 - Carga reducida: menos revoluciones por minuto del ventilador, 1400 rpm.
- Menos vibraciones de la campana extractora: mayor vida útil.
- Ahorro de combustible.
 - Mejora de la capacidad de carga del transporte, lo que reduce los costes de explotación.



FLEXIBILIDAD, FIABILIDAD Y COMODIDAD.

EXCELENTE RELACIÓN COSTE-BENEFICIO

La Austoft 4000 es compacta en comparación con los modelos convencionales de Case I y fácil de mover en los campos de caña de azúcar. La Austoft 4000 se ha diseñado siguiendo el mismo concepto funcional que las cosechadoras de la serie A8C00. Por ello, muchas de sus piezas son intercambiables con otros modelos de cosechadoras de caña de azúcar de Case IH. Esta característica aumenta considerablemente la relación coste-beneficio de la máquina, lo que ofrece una buena relación calidad-precio a los empresarios.

MANTENIMIENTO FÁCIL Y RÁPIDO

La Austoft 4000 ha sido diseñada para un mantenimiento fácil y sencillo. El motor, el sistema hidráulico y los componentes críticos son fácilmente accesibles, lo que facilita el mantenimiento preventivo de la máquina y aumenta su disponibilidad para la cosecha.

COMODIDAD PARA EL OPERADOR

Para aumentar la productividad, la Austoft 4000 está equipada con una cabina climatizada bien diseñada y cómoda. Los controles ergonómicos, el asiento de lujo y la excelente visibilidad general del terreno ofrecen un confort óptimo y facilidad de uso para garantizar un funcionamiento prolongado e ininterrumpido.



Powered by



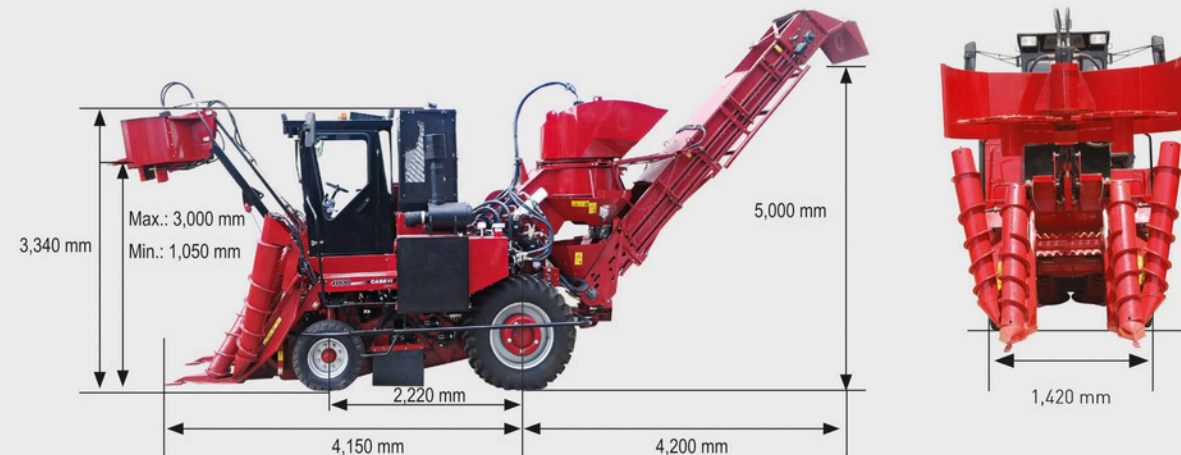
AUSTOFT
4000 Tx

ESPECIFICACIONES

NEF Austoft 4000 Tx

Motor	
Marca	FPT Industrial
Serie	NEF
Potencia (CV/kW)	167 / 125
Cilindrada	6.7 L
Número de cilindros	6
Aspiración	Turbo/Aftercooler
Transmisión	
Tipo	Hydrostatic
Velocidad de desplazamiento	16km/h
Capacidad	
Depósito de combustible	210 L
Depósito de aceite hidráulico	130 L
Neumáticos	
Parte delantera	10.5X16 8-ply
Parte trasera	16.9X 28 R-1 10-ply
Cubierta	
Divisores de doble cultivo	2
Variación de altura	1050 to 3000 mm
Ajuste de altura	Hydraulic
Tambor cortador	Bi-Directional
Separadores de cultivo Lift o matic	
Divisores de doble cultivo	Yes
Distancia entre las puntas	1.100 mm
Ángulo de espiral	30º
Ajuste de altura	Hydraulic
Sección inferior	Hardened
Cuchilla básica	
Unidad	Hydraulic and reversible
Número de discos	2, identical and reversible
Número de cuchillas	8, removable, 4 edged
Distancia entre el centro de los discos	495 mm

Rodillos de alimentación	
Número de rodillos	11
Número de rodillos en el tren de rodillos	8
Accionamiento	Hydraulic and reversible
Rodillos superiores	Floating
Triturador extremo	
Número de cuchillas por tambor	3
Placa deflectora	Adjustable
Rodillo de volteo	
Altura	Adjustable
Ángulo	51°
Extractor	
Tipo de extractor	Anti Vortex™
Campana	Directional
Motor del extractor	Turbo
Elevador	
Accionamiento	Hydraulic and reversible
Ángulo de giro	170°
Cabina climatizada	
Número de puertas	2
Número de luces	7
Limpiaparabrisas	1
Sky Watch	Yes



AUSTOFT
4000 Tx