

Solution mécanisée complète pour la culture de la canne à sucre



Sous-soleuse



Charrue MB



Herse rotative



Niveleuse laser



Planteuse de canne à sucre



Débroussailluse à plusieurs rangées



Broyeur Shredo



Presse à balles carrées



Râteau gyroscopique



Moissonneuse de canne à sucre



Pulvérisateur à bras



Barrière à disques

CASE II
AGRICULTURE

SKGF TRADING (2002) Co., Ltd.

63/87 Moo 5 T. Kamala, Kathu,
Phuket, Thailand 83150
Tel. +66 076 322 663



www.case4000.net

Moissonneuse de canne à sucre Austoft



Powered by



AUSTOFT
4000Tx



L'innovation sans limites.

Une marque déposée de Case IH

Case IH est une filiale de CNH Industrial. CNH Industrial est une référence mondiale dans le secteur du sucre et de l'alcool. Avec plus de 75 ans d'expérience dans le secteur, CNH Industrial est leader dans les solutions mécanisées pour la récolte de la canne à sucre.

Reconnue pour ses innovations constantes axées sur le client grâce au développement et à la création de références en matière de technologie agricole, CNH Industrial présente aujourd'hui la moissonneuse de canne à sucre de dernière génération Austoft 4000 Tx.

MEILLEURE QUALITÉ DE COUPE, PRODUCTIVITÉ ACCRUE ET DURÉE DE VIE PLUS LONGUE DANS LES CHAMPS DE CANNE À SUCRE.

La moissonneuse de canne à sucre Austoft 4000 Double Plus incarne une fois de plus l'esprit pionnier de Case IH.

Avec une largeur de travail à partir de 120 cm, cette moissonneuse est suffisamment étroite pour récolter un rang sans compacter la zone racinaire du rang de canne adjacent. La A4000 est compacte, légère, très maniable et offre une excellente coupe de base, ce qui se traduit par une réduction des pertes de canne et une augmentation de la productivité des cultures suivantes. Légère et compacte, la machine permet de récolter dans des champs partiellement humides, ce qui augmente sa capacité à récolter dans des conditions variées.



Canne à sucre plus propre.



Rendements maximaux.



Haute efficacité énergétique.



La meilleure qualité et fiabilité de sa catégorie.



Service après-vente de qualité à domicile.

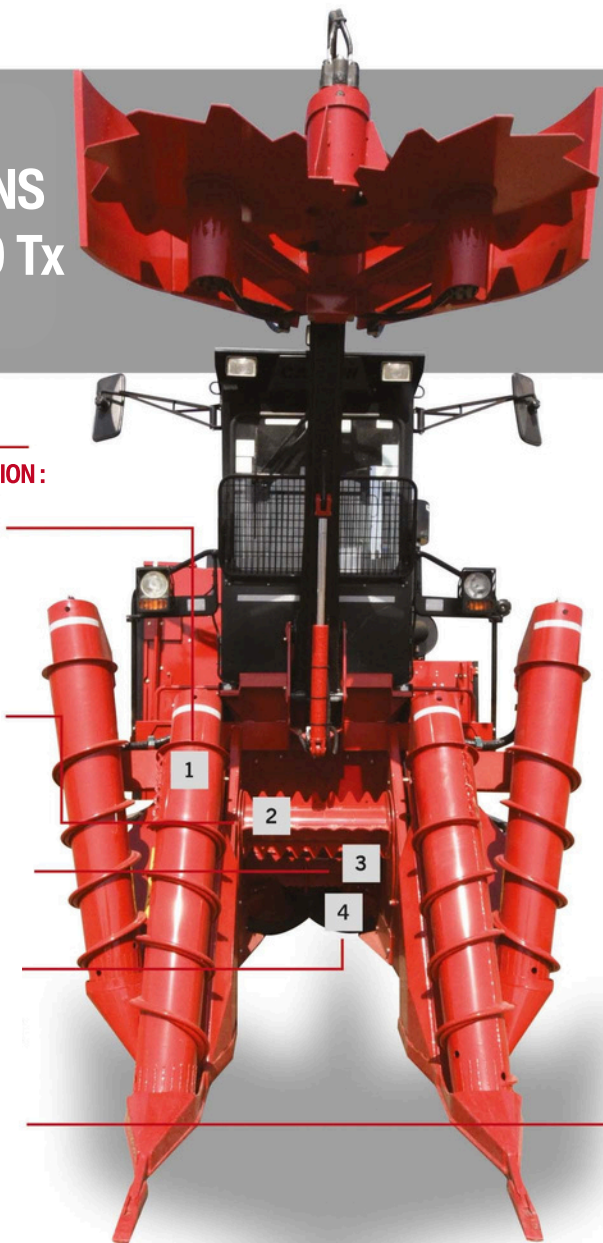


Contrôle total.

PLUS D'INFORMATIONS SUR L'AUSTOFT 4000 Tx

SYSTÈME DE RÉCOLTE ET D'ALIMENTATION :

- 1 Séparateurs de cultures** : deux paires de séparateurs de cultures sont fournies pour permettre de séparer la rangée de canne à sucre en cours de récolte de la rangée adjacente et de relever les tiges couchées, ce qui facilite l'opération d'alimentation.
- 2 Rouleau de renversement** : incline les tiges de canne pour les couper, ce qui facilite l'opération de coupe à la base et l'alimentation initiale de la machine.
- 3 Rouleau d'alimentation (à ailettes)** : aligne les tiges de canne et facilite l'alimentation des tiges de canne immédiatement après leur coupe par la lame de coupe à la base.
- 4 Coupeur de base** : garantit une récolte au ras du sol grâce à des disques de coupe de base correctement inclinés et facilite également l'alimentation des tiges de canne à sucre récoltées vers le rouleau élévateur d'extrémités.
- 5 Rouleau élévateur d'extrémités** : soulève les tiges de canne à sucre coupées par le coupeur de base et les guide vers le train d'alimentation de la machine.



SYSTÈME TOPPER :

- 6 Topper** : coupe les pointes et les jette au sol, par terre, à gauche ou à droite.

ROULEAUX D'ALIMENTATION :

- 7 Rouleaux d'alimentation** : transportent et alimentent les tiges de canne à sucre vers les tambours broyeurs.

SYSTÈME DE COUPAGE :

- 8 Les tambours de coupe** : Une paire de tambours de coupe composés de 3 lames chacun coupe la canne à sucre en morceaux et les jette dans la cuve de l'élévateur. Le système de coupe permet d'obtenir des morceaux nets grâce à son mécanisme de coupe à vitesse différentielle.

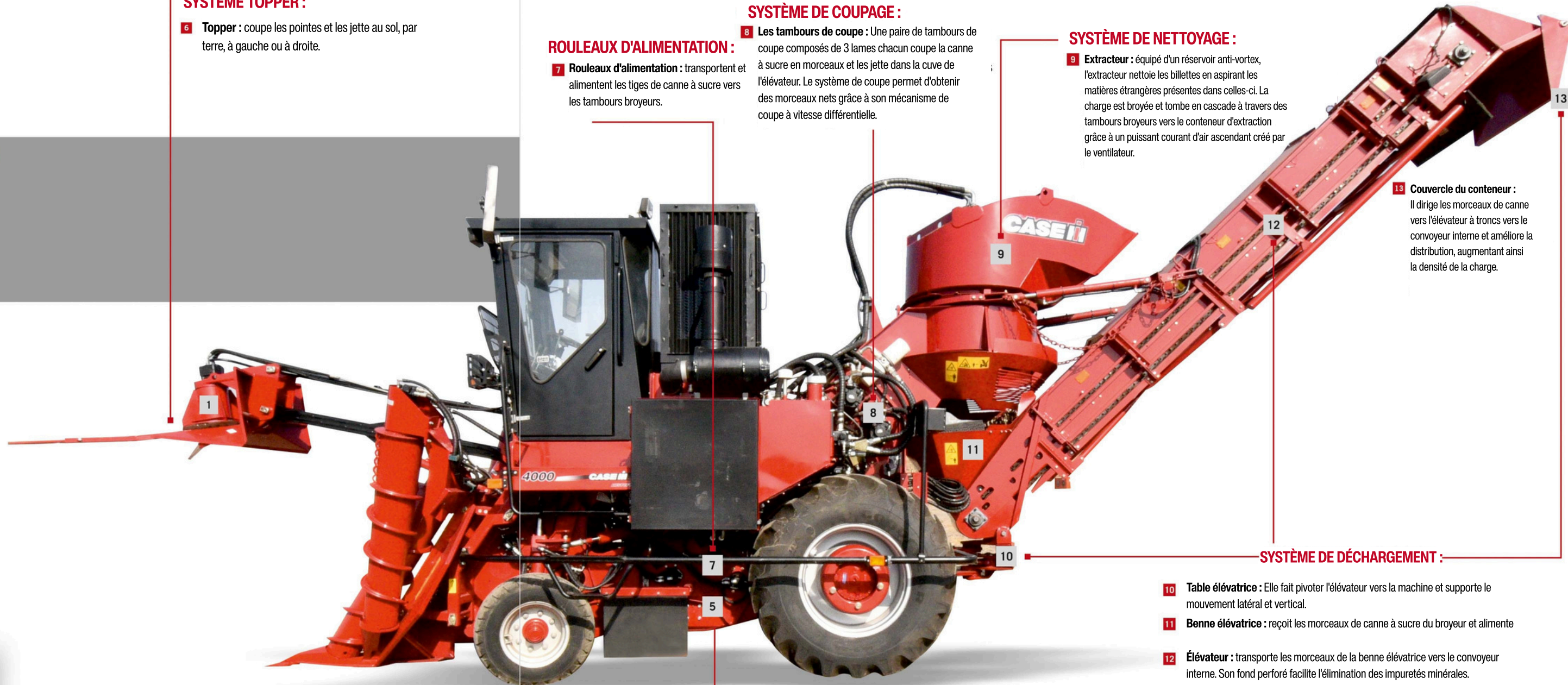
SYSTÈME DE NETTOYAGE :

- 9 Extracteur** : équipé d'un réservoir anti-vortex, l'extracteur nettoie les billettes en aspirant les matières étrangères présentes dans celles-ci. La charge est broyée et tombe en cascade à travers des tambours broyeurs vers le conteneur d'extraction grâce à un puissant courant d'air ascendant créé par le ventilateur.

- 13 Couvercle du conteneur** : Il dirige les morceaux de canne vers l'élévateur à troncs vers le convoyeur interne et améliore la distribution, augmentant ainsi la densité de la charge.

SYSTÈME DE DÉCHARGEMENT :

- 10 Table élévatrice** : Elle fait pivoter l'élévateur vers la machine et supporte le mouvement latéral et vertical.
- 11 Benne élévatrice** : reçoit les morceaux de canne à sucre du broyeur et alimente
- 12 Élévateur** : transporte les morceaux de la benne élévatrice vers le convoyeur interne. Son fond perforé facilite l'élimination des impuretés minérales.

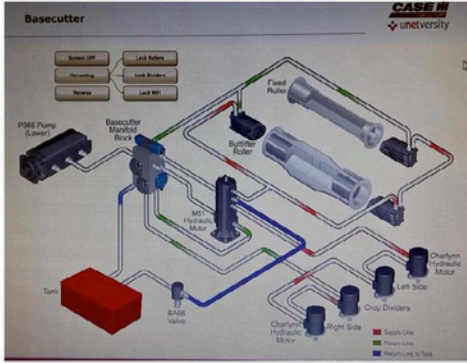


NOUVELLES FONCTIONS AVANCÉES

Plus d'informations sur l'Austoft 4000 Tx



Protecteur du pré-nettoyeur
Sécurité accrue contre l'impact de la canne.



Système hydraulique Uniflow
Puissance améliorée et uniforme pour le système de récolte et de broyage



Châssis de montage du moteur pour travaux lourds
Fiabilité et durabilité accrues du châssis



Système de nettoyage Turbo Air Drag
Meilleure extraction des déchets



Couvercle du volant du broyeur
Protection supplémentaire pour les lames du broyeur



Jauge d'huile repositionnée
Facilité de test et ouverture fréquente de la cage à oiseaux évitée



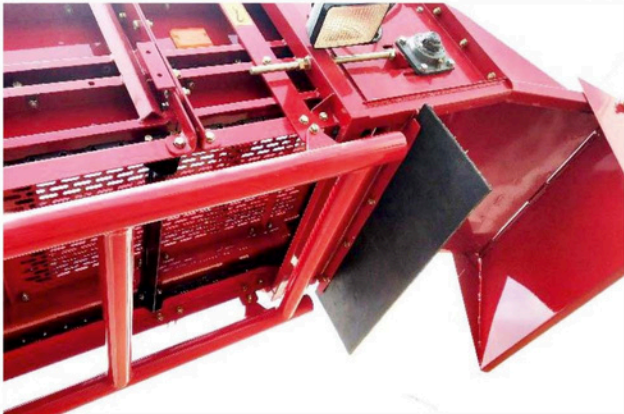
Pneus plus grands
Meilleure stabilité et plus longue durée de vie



Amélioration de l'étanchéité de la cage
Le moteur est protégé contre l'entrée de déchets, améliorant la productivité et la sécurité.

CARACTÉRISTIQUES AVANCÉES

Plus d'informations sur l'Austoft 4000 Tx



Aileron en caoutchouc de l'élévateur
Empêche les lingots de tomber au sol pendant le remplissage



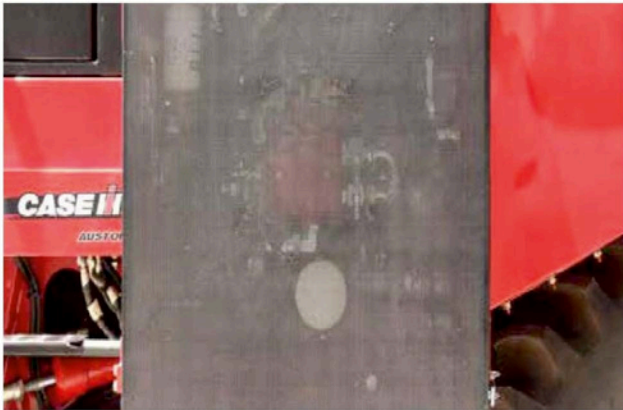
Hotte extractrice haute résistance
Fiabilité accrue du système d'extraction des résidus de canne



Radiateur plus grand
Efficacité de refroidissement accrue.



Protection du pare-brise de la cabine
Protection efficace du pare-brise de la cabine contre les chocs de la canne.



Compartiment moteur hermétiquement fermé
Aucun résidu ne pénètre, améliore l'éclairage du moteur et réduit son échauffement.



Disc-O-Gather Topper*
Garantit une excellente élimination des cosses, ce qui réduit la quantité de résidus entrant dans la machine et la consommation de carburant.

*Optional variant, The base variant machine is equipped with standard topper and Special Edition machine comes with Disc-O-Gather Topper.

NOUVELLES CARACTÉRISTIQUES PREMIUM

En savoir plus sur l'Austoft 4000



Ventilateur Antivortex™ (de série)

L'AUSTOFT 4000 est équipé d'un ventilateur Antivortex à quatre pales, la technologie la plus efficace au monde pour éliminer les résidus de la canne récoltée. Non seulement il réduit considérablement la quantité de matières étrangères dans la canne coupée par rapport à d'autres méthodes, mais le système Antivortex réduit également de manière substantielle la consommation d'énergie du système de nettoyage de la moissonneuse.

- Excellent nettoyage : résidus minimaux.
 - Charge réduite : moins de tours par minute du ventilateur, 1400 tr/min.
- Moins de vibrations de la hotte aspirante : durée de vie prolongée.
- Économie de carburant.
 - Amélioration de la capacité de charge du transport, ce qui réduit les coûts d'exploitation.



FLEXIBILITÉ, FIABILITÉ ET CONFORT.

EXCELLENT RAPPORT COÛT-BÉNÉFICE

L'Austoft 4000 est compacte par rapport aux modèles conventionnels de Case I et facile à déplacer dans les champs de canne à sucre. L'Austoft 4000 a été conçue selon le même concept fonctionnel que les moissonneuses de la série A8C00. De ce fait, bon nombre de ses pièces sont interchangeables avec d'autres modèles de moissonneuses de canne à sucre Case IH. Cette caractéristique augmente considérablement le rapport coût-bénéfice de la machine, offrant ainsi un bon rapport qualité-prix aux entrepreneurs.

ENTRETIEN FACILE ET RAPIDE

L'Austoft 4000 a été conçue pour un entretien facile et simple. Le moteur, le système hydraulique et les composants critiques sont facilement accessibles, ce qui facilite l'entretien préventif de la machine et augmente sa disponibilité pour la récolte.

CONFORT POUR L'OPÉRATEUR

Pour une productivité accrue, l'Austoft 4000 est équipée d'une cabine climatisée bien conçue et confortable. Les commandes ergonomiques, le siège de luxe et l'excellente visibilité générale sur le terrain offrent un confort optimal et une facilité d'utilisation pour garantir un fonctionnement prolongé et ininterrompu.



Powered by



AUSTOFT
4000 Tx

SPÉCIFICATIONS

NEF Austoft 4000 Tx

Moteur	
Marque	FPT Industrial
Série	NEF
Puissance (ch/kW)	167 / 125
Cylindrée	6.7 L
Nombre de cylindres	6
Alimentation	Turbo/Aftercooler
Transmission	
Type	Hydrostatic
Vitesse de déplacement	16km/h
Capacité	
Réservoir de carburant	210 L
Réservoir d'huile hydraulique	130 L
Pneus	
Avant	10.5X16 8-ply
Arrière	16.9X 28 R-1 10-ply
Couverture	
Disques collecteurs	2
Variation de hauteur	1050 to 3000 mm
Réglage de la hauteur	Hydraulic
Tambour de coupe	Bi-Directional
Séparateurs de culture Lift ou matic	
Séparateurs à double récolte	Yes
Distance entre les pointes	1.100 mm
Angle de la spirale	30°
Réglage de la hauteur	Hydraulic
Section inférieure	Hardened
Couteau de base	
Entraînement	Hydraulic and reversible
Nombre de disques	2, identical and reversible
Nombre de couteaux	8, removable, 4 edged
Distance entre les centres des disques	495 mm

Rouleaux d'alimentation	
Nombre de rouleaux	11
Nombre de rouleaux sur le train de rouleaux	8
Entraînement	Hydraulic and reversible
Rouleaux supérieurs	Floating
Broyeur extrême	
Nombre de couteaux par tambour	3
Plaque déflectrice	Adjustable
Rouleau de renversement	
Hauteur	Adjustable
Angle	51°
Extracteur	
Type de ventilateur extracteur	Anti Vortex™
Hotte	Directional
Moteur Extador	Turbo
Élévateur	
Entraînement	Hydraulic and reversible
Angle de rotation	170°
Cabine climatisée	
Nombre de portes	2
Nombre de feux	7
Essuie-glace	1
Sky Watch	Yes

AUSTOFT
4000 Tx

