

AmIT

Soluções inovadoras para um futuro sustentável da Amazônia

Infográfico interativo: Clique nos núcleos e componentes ou utilize as setas para navegar neste documento



AmIT

Soluções inovadoras para um futuro sustentável da Amazônia



FLORESTA E SOCIODIVERSIDADE

Direitos do Bioma Amazônico

Economia e materiais sustentáveis

Tecnologias para paisagens alteradas e mineração inteligente

Manufatura distribuída e biofábricas



ÁGUAS



PAISAGENS ALTERADAS



INFRAESTRUTURA SUSTENTÁVEL

Saúde integral e medicina tropical

Escola Amazônica de Negócios

Negócios sustentáveis suportados por CT&I

Sociobiodiversidade

Fortalecimento institucional

Modelos educacionais & outreach



NÚCLEOS URBANOS

Conheça nossos parceiros e apoiadores 



FLORESTA E SOCIOBIODIVERSIDADE

Direitos do Bioma Amazônico



ÁGUAS



PAISAGENS ALTERADAS

Economia e materiais sustentáveis

Manufatura distribuída e biofábricas

Tecnologias para paisagens alteradas e mineração inteligente



INFRAESTRUTURA SUSTENTÁVEL

Saúde integral e medicina tropical

Escola Amazônica de Negócios

Negócios sustentáveis suportados por CT&I

Fortalecimento institucional

Modelos educacionais & outreach



NÚCLEOS URBANOS

Sociobiodiversidade
Conservação e pesquisa

Conservação da biodiversidade e da cultura amazônicas para o bem-estar das comunidades. Soluções sociedade-natureza integradas.





Direitos do Bioma Amazônico

Economia e materiais sustentáveis

Tecnologias para paisagens alteradas e mineração inteligente



FLORESTA E SOCIOBIODIVERSIDADE

ÁGUAS



PAISAGENS ALTERADAS

Manufatura distribuída e biofábricas



INFRAESTRUTURA SUSTENTÁVEL

Saúde integral e medicina tropical

Escola Amazônica de Negócios
Amazon Rainforest Business School

Promoção da capacitação e do empreendedorismo sustentável na região amazônica, integrando conhecimentos de negócios com a preservação ambiental e a valorização da cultura local.

Sociobiodiversidade

Negócios sustentáveis suportados por CT&I

Fortalecimento institucional

Modelos educacionais & outreach



NÚCLEOS URBANOS



FLORESTA E SOCIOBIODIVERSIDADE

Direitos do Bioma Amazônico

Economia e materiais sustentáveis

Tecnologias para paisagens alteradas e mineração inteligente

Manufatura distribuída e biofábricas



ÁGUAS



PAISAGENS ALTERADAS



INFRAESTRUTURA SUSTENTÁVEL

Saúde integral e medicina tropical

Escola Amazônica de Negócios

Sociobiodiversidade

Negócios sustentáveis suportados por CT&I

Fortalecimento institucional
Recrutamento de especialistas

Reforço do corpo de especialistas e pesquisadores de diversas áreas, para estudos e ações na Amazônia. Estímulo à mobilidade e fixação de talentos locais para soluções criativas.

Modelos educacionais & outreach



NÚCLEOS URBANOS



Direitos do Bioma Amazônico

Economia e materiais sustentáveis

Tecnologias para paisagens alteradas e mineração inteligente



FLORESTA E SOCIOBIODIVERSIDADE

ÁGUAS



PAISAGENS ALTERADAS

Manufatura distribuída e biofábricas



INFRAESTRUTURA SUSTENTÁVEL

Saúde integral e medicina tropical

Escola Amazônica de Negócios

Sociobiodiversidade

Negócios sustentáveis suportados por CT&I

Desenvolvimento de uma economia sustentável na Amazônia, com uso inovador dos recursos naturais e conservação ambiental.

Fortalecimento institucional

Modelos educacionais & outreach



NÚCLEOS URBANOS





Direitos do Bioma Amazônico

Economia e materiais sustentáveis

Tecnologias para paisagens alteradas e mineração inteligente



FLORESTA E SOCIOBIODIVERSIDADE

ÁGUAS



PAISAGENS ALTERADAS

Manufatura distribuída e biofábricas



INFRAESTRUTURA SUSTENTÁVEL

Saúde integral e medicina tropical

Escola Amazônica de Negócios

Sociobiodiversidade

Negócios sustentáveis suportados por CT&I

Fortalecimento institucional

Modelos educacionais e outreach

Programa de socialização do conhecimento com modelos educacionais apropriados à localidade. Capacitação para criar novas competências e treinamentos para aperfeiçoar o uso de tecnologia e recursos naturais da Amazônia.



NÚCLEOS URBANOS



Direitos do Bioma Amazônico

Economia e materiais sustentáveis

Tecnologias para paisagens alteradas e mineração inteligente



FLORESTA E SOCIOBIODIVERSIDADE

ÁGUAS



PAISAGENS ALTERADAS

Manufatura distribuída e biofábricas



INFRAESTRUTURA SUSTENTÁVEL

Saúde integral e medicina tropical

Promoção da saúde integral e bem-estar na Amazônia, com foco em doenças tropicais, acesso aos serviços de saúde e monitoramento de zoonoses. Pesquisas, tecnologias inovadoras e compartilhamento de conhecimento entre atores amazônicos por meio de IA e banco de dados conectado.

Sociobiodiversidade

Escola Amazônica de Negócios

Negócios sustentáveis suportados por CT&I

Fortalecimento institucional

Modelos educacionais & outreach



NÚCLEOS URBANOS



Direitos do Bioma Amazônico

Economia e materiais sustentáveis

Tecnologias para paisagens alteradas e mineração inteligente

Tecnologias avançadas para gestão sustentável de paisagens alteradas e mineração inteligente na Amazônia. Monitoramento e mitigação de impactos, uso econômico e ecológico de áreas alteradas. Enriquecimento florestal com base em informações técnicas e científicas disponíveis.



FLORESTA E SOCIOBIODIVERSIDADE

ÁGUAS



PAISAGENS ALTERADAS

Manufatura distribuída e biofábricas



INFRAESTRUTURA SUSTENTÁVEL

Saúde integral e medicina tropical

Escola Amazônica de Negócios

Sociobiodiversidade

Negócios sustentáveis suportados por CT&I

Fortalecimento institucional

Modelos educacionais & outreach



NÚCLEOS URBANOS



FLORESTA E SOCIOBIODIVERSIDADE

Direitos do Bioma Amazônico

Economia e materiais sustentáveis

Tecnologias para paisagens alteradas e mineração inteligente

ÁGUAS



PAISAGENS ALTERADAS

Manufatura distribuída e biofábricas
Programa de socialização do conhecimento com modelos educacionais apropriados à localidade. Capacitação para criar novas competências e treinamentos para aperfeiçoar o uso de tecnologia e recursos naturais da Amazônia.



INFRAESTRUTURA SUSTENTÁVEL

Saúde integral e medicina tropical

Escola Amazônica de Negócios

Sociobiodiversidade

Negócios sustentáveis suportados por CT&I

Fortalecimento institucional

Modelos educacionais & outreach



NÚCLEOS URBANOS



Direitos do Bioma Amazônico



FLORESTA E SOCIOBIODIVERSIDADE

ÁGUAS



PAISAGENS ALTERADAS

Economia e materiais sustentáveis

Desenvolvimento sustentável na Amazônia, valorizando a biodiversidade, conhecimento tradicional e bioeconomia. Conservação dos ecossistemas e uso sustentável de recursos. Mapeamento de cadeias de valor estratégicas para a economia social da floresta.

Manufatura distribuída e biofábricas

Tecnologias para paisagens alteradas e mineração inteligente

Saúde integral e medicina tropical



INFRAESTRUTURA SUSTENTÁVEL

Escola Amazônica de Negócios

Sociobiodiversidade

Negócios sustentáveis suportados por CT&I

Fortalecimento institucional

Modelos educacionais & outreach



NÚCLEOS URBANOS



Direitos do Bioma Amazônico

Reconhecimento dos entes do bioma amazônico, tais como rios, lagos, igarapés, florestas e reservas, como sujeitos de direitos.



FLORESTA E SOCIOBIODIVERSIDADE

ÁGUAS



PAISAGENS ALTERADAS

Economia e materiais sustentáveis

Manufatura distribuída e biofábricas

Tecnologias para paisagens alteradas e mineração inteligente

Saúde integral e medicina tropical



INFRAESTRUTURA SUSTENTÁVEL

Escola Amazônica de Negócios

Sociobiodiversidade

Negócios sustentáveis suportados por CT&I

Fortalecimento institucional

Modelos educacionais & outreach



NÚCLEOS URBANOS



Direitos do Bioma Amazônico

Economia e materiais sustentáveis

Manufatura distribuída e biofábricas

Tecnologias para paisagens alteradas e mineração inteligente



FLORESTAS E SOCIOBIODIVERSIDADE

O valor econômico, social e ambiental da maior floresta tropical da Terra.

Hub que desenvolve técnicas e processos para conservação e valorização da floresta e sua biodiversidade, integradas às diversidades socioculturais amazônicas.

Por meio de estudos avançados e parcerias colaborativas, em conjunto com os demais hubs, desenvolve soluções inovadoras para transformar os recursos da floresta em ativos econômicos de forma sustentável.

Impactos

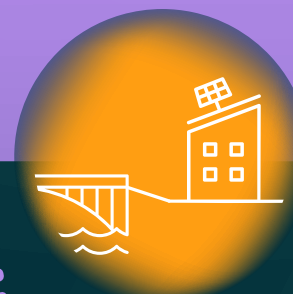
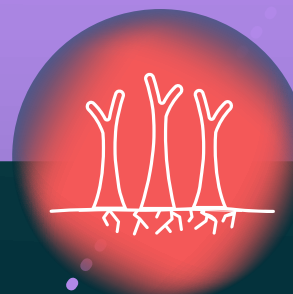
- Conservação da biodiversidade e da cultura dos povos tradicionais
- Alternativas econômicas apropriadas ao ecossistema e à população amazônica.
- Evitar o desmatamento na região.
- Fortalecimento de cadeias de valor.
- Garantia dos serviços ecológicos da Amazônia.

Palavras-chave

- Recursos florestais
- Serviços ambientais
- Bioativos
- Biotecnologia
- Cosméticos
- Novos materiais
- Germoplasma

Saúde integral e medicina tropical

Sociobiodiversidade



Escola Amazônica de Negócios

Fortalecimento institucional

Negócios sustentáveis suportados por CT&I

Modelos educacionais & outreach



Direitos do Bioma Amazônico

Economia e materiais sustentáveis

Manufatura distribuída e biofábricas

Tecnologias para paisagens alteradas e mineração inteligente



FLORESTAS E SOCIOBIODIVERSIDADE

O valor econômico, social e ambiental da maior floresta tropical da Terra.

Hub que desenvolve técnicas e processos para conservação e valorização da floresta e sua biodiversidade, integradas às diversidades socioculturais amazônicas.

Por meio de estudos avançados e parcerias colaborativas, em conjunto com os demais hubs, desenvolve soluções inovadoras para transformar os recursos da floresta em ativos econômicos de forma sustentável.

Impactos

- Conservação da biodiversidade e da cultura dos povos tradicionais
- Alternativas econômicas apropriadas ao ecossistema e à população amazônica.
- Evitar o desmatamento na região.
- Fortalecimento de cadeias de valor.
- Garantia dos serviços ecológicos da Amazônia.

Palavras-chave

- Recursos florestais
- Serviços ambientais
- Bioativos
- Biotecnologia
- Cosméticos
- Novos materiais
- Germoplasma

Saúde integral e medicina tropical

Sociobiodiversidade Conservação e pesquisa

Pesquisas sobre a sociobiodiversidade amazônica, identificando espécies-chave, conhecimentos tradicionais e oportunidades de uso sustentável dos recursos florestais.

Escola Amazônica de Negócios

Fortalecimento institucional

Negócios sustentáveis suportados por CT&I

Modelos educacionais & outreach



Direitos do Bioma Amazônico

Economia e materiais sustentáveis

Manufatura distribuída e biofábricas

Tecnologias para paisagens alteradas e mineração inteligente



FLORESTAS E SOCIOBIODIVERSIDADE

O valor econômico, social e ambiental da maior floresta tropical da Terra.

Hub que desenvolve técnicas e processos para conservação e valorização da floresta e sua biodiversidade, integradas às diversidades socioculturais amazônicas.

Por meio de estudos avançados e parcerias colaborativas, em conjunto com os demais hubs, desenvolve soluções inovadoras para transformar os recursos da floresta em ativos econômicos de forma sustentável.

Impactos

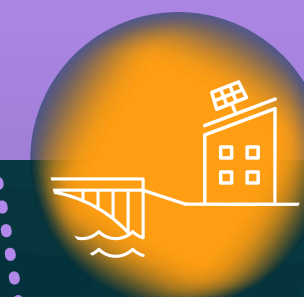
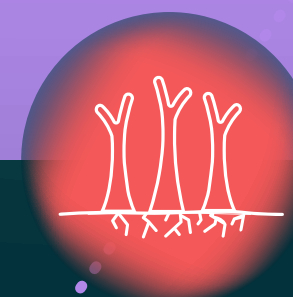
- Conservação da biodiversidade e da cultura dos povos tradicionais
- Alternativas econômicas apropriadas ao ecossistema e à população amazônica.
- Evitar o desmatamento na região.
- Fortalecimento de cadeias de valor.
- Garantia dos serviços ecológicos da Amazônia.

Palavras-chave

- Recursos florestais
- Serviços ambientais
- Bioativos
- Biotecnologia
- Cosméticos
- Novos materiais
- Germoplasma

Saúde integral e medicina tropical

Sociobiodiversidade



Escola Amazônica de Negócios Amazon Rainforest Business School

Informações sobre a conservação dos ecossistemas florestais e a valorização da biodiversidade, para que os empreendedores tenham uma visão integrada dos negócios e da preservação ambiental.

Fortalecimento institucional

Negócios sustentáveis suportados por CT&I

Modelos educacionais & outreach



Direitos do Bioma Amazônico

Economia e materiais sustentáveis

Manufatura distribuída e biofábricas

Tecnologias para paisagens alteradas e mineração inteligente



FLORESTAS E SOCIOBIODIVERSIDADE

O valor econômico, social e ambiental da maior floresta tropical da Terra.

Hub que desenvolve técnicas e processos para conservação e valorização da floresta e sua biodiversidade, integradas às diversidades socioculturais amazônicas.

Por meio de estudos avançados e parcerias colaborativas, em conjunto com os demais hubs, desenvolve soluções inovadoras para transformar os recursos da floresta em ativos econômicos de forma sustentável.

Impactos

- Conservação da biodiversidade e da cultura dos povos tradicionais
- Alternativas econômicas apropriadas ao ecossistema e à população amazônica.
- Evitar o desmatamento na região.
- Fortalecimento de cadeias de valor.
- Garantia dos serviços ecológicos da Amazônia.

Palavras-chave

- Recursos florestais
- Serviços ambientais
- Bioativos
- Biotecnologia
- Cosméticos
- Novos materiais
- Germoplasma

Saúde integral e medicina tropical

Sociobiodiversidade

Escola Amazônica de Negócios

Fortalecimento institucional Recrutamento de especialistas

Pesquisadores qualificados em ecologia, conservação e manejo sustentável de florestas tropicais, para promover o uso e a conservação das florestas e da sociobiodiversidade associada.

Negócios sustentáveis suportados por CT&I

Modelos educacionais & outreach



Direitos do Bioma Amazônico

Economia e materiais sustentáveis

Manufatura distribuída e biofábricas

Tecnologias para paisagens alteradas e mineração inteligente



FLORESTAS E SOCIOBIODIVERSIDADE

O valor econômico, social e ambiental da maior floresta tropical da Terra.

Hub que desenvolve técnicas e processos para conservação e valorização da floresta e sua biodiversidade, integradas às diversidades socioculturais amazônicas.

Por meio de estudos avançados e parcerias colaborativas, em conjunto com os demais hubs, desenvolve soluções inovadoras para transformar os recursos da floresta em ativos econômicos de forma sustentável.

Impactos

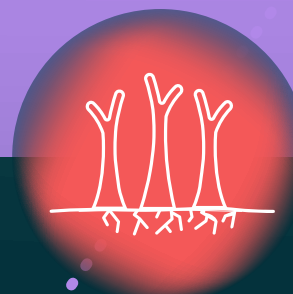
- Conservação da biodiversidade e da cultura dos povos tradicionais
- Alternativas econômicas apropriadas ao ecossistema e à população amazônica.
- Evitar o desmatamento na região.
- Fortalecimento de cadeias de valor.
- Garantia dos serviços ecológicos da Amazônia.

Palavras-chave

- Recursos florestais
- Serviços ambientais
- Bioativos
- Biotecnologia
- Cosméticos
- Novos materiais
- Germoplasma

Saúde integral e medicina tropical

Sociobiodiversidade



Escola Amazônica de Negócios

Fortalecimento institucional

Negócios sustentáveis suportados por CT&I

Valorização e utilização sustentável dos recursos da sociobiodiversidade amazônica para a criação de negócios inovadores e sustentáveis. Empreendedorismo sustentável baseado nos recursos florestais.

Modelos educacionais & outreach



Direitos do Bioma Amazônico

Economia e materiais sustentáveis

Manufatura distribuída e biofábricas

Tecnologias para paisagens alteradas e mineração inteligente



FLORESTAS E SOCIOBIODIVERSIDADE

O valor econômico, social e ambiental da maior floresta tropical da Terra.

Hub que desenvolve técnicas e processos para conservação e valorização da floresta e sua biodiversidade, integradas às diversidades socioculturais amazônicas.

Por meio de estudos avançados e parcerias colaborativas, em conjunto com os demais hubs, desenvolve soluções inovadoras para transformar os recursos da floresta em ativos econômicos de forma sustentável.

Impactos

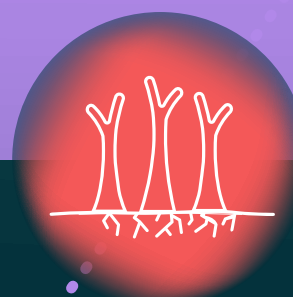
- Conservação da biodiversidade e da cultura dos povos tradicionais
- Alternativas econômicas apropriadas ao ecossistema e à população amazônica.
- Evitar o desmatamento na região.
- Fortalecimento de cadeias de valor.
- Garantia dos serviços ecológicos da Amazônia.

Palavras-chave

- Recursos florestais
- Serviços ambientais
- Bioativos
- Biotecnologia
- Cosméticos
- Novos materiais
- Germoplasma

Saúde integral e medicina tropical

Sociobiodiversidade



Escola Amazônica de Negócios

Fortalecimento institucional

Negócios sustentáveis suportados por CT&I

Modelos educacionais e outreach

Atividades educativas que integrem conhecimentos tradicionais e científicos, incentivando a pesquisa e o aproveitamento econômico da sociobiodiversidade.



Direitos do Bioma Amazônico

Economia e materiais sustentáveis

Manufatura distribuída e biofábricas

Tecnologias para paisagens alteradas e mineração inteligente



FLORESTAS E SOCIOBIODIVERSIDADE

O valor econômico, social e ambiental da maior floresta tropical da Terra.

Hub que desenvolve técnicas e processos para conservação e valorização da floresta e sua biodiversidade, integradas às diversidades socioculturais amazônicas.

Por meio de estudos avançados e parcerias colaborativas, em conjunto com os demais hubs, desenvolve soluções inovadoras para transformar os recursos da floresta em ativos econômicos de forma sustentável.

Impactos

- Conservação da biodiversidade e da cultura dos povos tradicionais
- Alternativas econômicas apropriadas ao ecossistema e à população amazônica.
- Evitar o desmatamento na região.
- Fortalecimento de cadeias de valor.
- Garantia dos serviços ecológicos da Amazônia.

Palavras-chave

- Recursos florestais
- Serviços ambientais
- Bioativos
- Biotecnologia
- Cosméticos
- Novos materiais
- Germoplasma

Saúde integral e medicina tropical

Interações entre a biodiversidade amazônica, as doenças tropicais negligenciadas e a saúde humana. Estratégias para o combate e a prevenção dessas doenças. Terapias inovadoras a partir dos benefícios medicinais das plantas e animais da floresta.

Sociobiodiversidade

Escola Amazônica de Negócios

Fortalecimento institucional

Negócios sustentáveis suportados por CT&I

Modelos educacionais & outreach



Direitos do Bioma Amazônico

Economia e materiais sustentáveis

Manufatura distribuída e biofábricas

Tecnologias para paisagens alteradas e mineração inteligente

Abordagens tecnológicas que permitam conciliar a atividade de mineração com a conservação das florestas e da biodiversidade. Tecnologias para a reabilitação funcional de ambientes degradados.



FLORESTAS E SOCIOBIODIVERSIDADE

O valor econômico, social e ambiental da maior floresta tropical da Terra.

Hub que desenvolve técnicas e processos para conservação e valorização da floresta e sua biodiversidade, integradas às diversidades socioculturais amazônicas.

Por meio de estudos avançados e parcerias colaborativas, em conjunto com os demais hubs, desenvolve soluções inovadoras para transformar os recursos da floresta em ativos econômicos de forma sustentável.

Impactos

- Conservação da biodiversidade e da cultura dos povos tradicionais
- Alternativas econômicas apropriadas ao ecossistema e à população amazônica.
- Evitar o desmatamento na região.
- Fortalecimento de cadeias de valor.
- Garantia dos serviços ecológicos da Amazônia.

Palavras-chave

- Recursos florestais
- Serviços ambientais
- Bioativos
- Biotecnologia
- Cosméticos
- Novos materiais
- Germoplasma

Saúde integral e medicina tropical

Sociobiodiversidade

Escola Amazônica de Negócios

Fortalecimento institucional

Negócios sustentáveis suportados por CT&I

Modelos educacionais & outreach



Direitos do Bioma Amazônico

Economia e materiais sustentáveis

Manufatura distribuída e biofábricas

Consolidação das cadeias de valor de produtos florestais. Fabricação sustentável de produtos como óleos essenciais, cosméticos naturais e medicamentos em biorrefinarias amazônicas.

Tecnologias para paisagens alteradas e mineração inteligente



FLORESTAS E SOCIOBIODIVERSIDADE

O valor econômico, social e ambiental da maior floresta tropical da Terra.

Hub que desenvolve técnicas e processos para conservação e valorização da floresta e sua biodiversidade, integradas às diversidades socioculturais amazônicas.

Por meio de estudos avançados e parcerias colaborativas, em conjunto com os demais hubs, desenvolve soluções inovadoras para transformar os recursos da floresta em ativos econômicos de forma sustentável.

Impactos

- Conservação da biodiversidade e da cultura dos povos tradicionais
- Alternativas econômicas apropriadas ao ecossistema e à população amazônica.
- Evitar o desmatamento na região.
- Fortalecimento de cadeias de valor.
- Garantia dos serviços ecológicos da Amazônia.

Palavras-chave

- Recursos florestais
- Serviços ambientais
- Bioativos
- Biotecnologia
- Cosméticos
- Novos materiais
- Germoplasma

Saúde integral e medicina tropical

Sociobiodiversidade

Escola Amazônica de Negócios

Fortalecimento institucional

Negócios sustentáveis suportados por CT&I

Modelos educacionais & outreach



Direitos do Bioma Amazônico

Economia e materiais sustentáveis

Conservação das florestas amazônicas. Valorização do conhecimento tradicional das comunidades locais. Prospecção de biomoléculas florestais para o desenvolvimento econômico e social.

Manufatura distribuída e biofábricas

Tecnologias para paisagens alteradas e mineração inteligente



FLORESTAS E SOCIOBIODIVERSIDADE

O valor econômico, social e ambiental da maior floresta tropical da Terra.

Hub que desenvolve técnicas e processos para conservação e valorização da floresta e sua biodiversidade, integradas às diversidades socioculturais amazônicas.

Por meio de estudos avançados e parcerias colaborativas, em conjunto com os demais hubs, desenvolve soluções inovadoras para transformar os recursos da floresta em ativos econômicos de forma sustentável.

Impactos

- Conservação da biodiversidade e da cultura dos povos tradicionais
- Alternativas econômicas apropriadas ao ecossistema e à população amazônica.
- Evitar o desmatamento na região.
- Fortalecimento de cadeias de valor.
- Garantia dos serviços ecológicos da Amazônia.

Palavras-chave

- Recursos florestais
- Serviços ambientais
- Bioativos
- Biotecnologia
- Cosméticos
- Novos materiais
- Germoplasma

Saúde integral e medicina tropical

Sociobiodiversidade

Escola Amazônica de Negócios

Fortalecimento institucional

Negócios sustentáveis suportados por CT&I

Modelos educacionais & outreach



Direitos do Bioma Amazônico

Direitos dos saberes tradicionais sobre o uso e a gestão dos recursos florestais.

Economia e materiais sustentáveis

Manufatura distribuída e biofábricas

Tecnologias para paisagens alteradas e mineração inteligente

Saúde integral e medicina tropical



FLORESTAS E SOCIOBIODIVERSIDADE

O valor econômico, social e ambiental da maior floresta tropical da Terra.

Hub que desenvolve técnicas e processos para conservação e valorização da floresta e sua biodiversidade, integradas às diversidades socioculturais amazônicas.

Por meio de estudos avançados e parcerias colaborativas, em conjunto com os demais hubs, desenvolve soluções inovadoras para transformar os recursos da floresta em ativos econômicos de forma sustentável.

Impactos

- Conservação da biodiversidade e da cultura dos povos tradicionais
- Alternativas econômicas apropriadas ao ecossistema e à população amazônica.
- Evitar o desmatamento na região.
- Fortalecimento de cadeias de valor.
- Garantia dos serviços ecológicos da Amazônia.

Palavras-chave

- Recursos florestais
- Serviços ambientais
- Bioativos
- Biotecnologia
- Cosméticos
- Novos materiais
- Germoplasma

Sociobiodiversidade

Escola Amazônica de Negócios

Fortalecimento institucional

Negócios sustentáveis suportados por CT&I

Modelos educacionais & outreach



Direitos do Bioma Amazônico

Economia e materiais sustentáveis

Manufatura distribuída e biofábricas

Tecnologias para paisagens alteradas e mineração inteligente



ÁGUAS DA AMAZÔNIA

Amazônia é movida a água e contribui para o equilíbrio do planeta!

Hub de pesquisa e inovação em gestão, conservação e aproveitamento econômico sustentável dos recursos hídricos, rios, lagos e aquíferos da Amazônia, em benefício da população local e da humanidade.

De forma articulada com os demais hubs desenvolve a aplicação de tecnologias avançadas para a biodiversidade, saúde, alimentação, transporte e energia, aproveitando o potencial hídrico da Amazônia.

Impactos

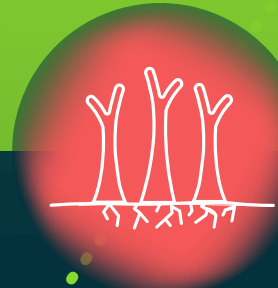
- Redução da vulnerabilidade do ecossistema hídrico
- Maior segurança hídrica e alimentar
- Melhoria da regulação climática global
- Manutenção da biodiversidade
- Agilidade e segurança dos transportes fluviais

Palavras-chave

- Gestão hídrica
- Portos inteligentes
- Segurança hídrica
- Hidronegócios
- Pesca e piscicultura.

Saúde integral e medicina tropical

Sociobiodiversidade



Escola Amazônica de Negócios

Fortalecimento institucional

Negócios sustentáveis suportados por CT&I

Modelos educacionais & outreach



Direitos do Bioma Amazônico

Economia e materiais sustentáveis

Manufatura distribuída e biofábricas

Tecnologias para paisagens alteradas e mineração inteligente



ÁGUAS DA AMAZÔNIA

Amazônia é movida a água e contribui para o equilíbrio do planeta!

Hub de pesquisa e inovação em gestão, conservação e aproveitamento econômico sustentável dos recursos hídricos, rios, lagos e aquíferos da Amazônia, em benefício da população local e da humanidade.

De forma articulada com os demais hubs desenvolve a aplicação de tecnologias avançadas para a biodiversidade, saúde, alimentação, transporte e energia, aproveitando o potencial hídrico da Amazônia.

Impactos

- Redução da vulnerabilidade do ecossistema hídrico
- Maior segurança hídrica e alimentar
- Melhoria da regulação climática global
- Manutenção da biodiversidade
- Agilidade e segurança dos transportes fluviais

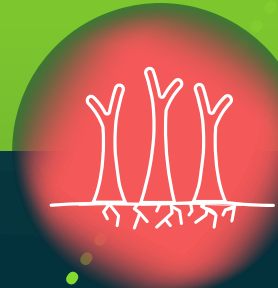
Palavras-chave

- Gestão hídrica
- Portos inteligentes
- Segurança hídrica
- Hidronegócios
- Pesca e piscicultura.

Saúde integral e medicina tropical

Sociobiodiversidade Conservação e pesquisa

Gestão sustentável dos recursos hídricos, considerando a relação intrínseca entre a água e a vida na região. Relação entre as comunidades ribeirinhas e os recursos hídricos.



Escola Amazônica de Negócios

Fortalecimento institucional

Negócios sustentáveis suportados por CT&I

Modelos educacionais & outreach



Direitos do Bioma Amazônico

Economia e materiais sustentáveis

Manufatura distribuída e biofábricas

Tecnologias para paisagens alteradas e mineração inteligente



ÁGUAS DA AMAZÔNIA

Amazônia é movida a água e contribui para o equilíbrio do planeta!

Hub de pesquisa e inovação em gestão, conservação e aproveitamento econômico sustentável dos recursos hídricos, rios, lagos e aquíferos da Amazônia, em benefício da população local e da humanidade.

De forma articulada com os demais hubs desenvolve a aplicação de tecnologias avançadas para a biodiversidade, saúde, alimentação, transporte e energia, aproveitando o potencial hídrico da Amazônia.

Impactos

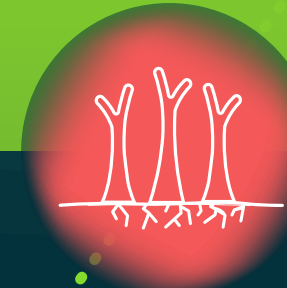
- Redução da vulnerabilidade do ecossistema hídrico
- Maior segurança hídrica e alimentar
- Melhoria da regulação climática global
- Manutenção da biodiversidade
- Agilidade e segurança dos transportes fluviais

Palavras-chave

- Gestão hídrica
- Portos inteligentes
- Segurança hídrica
- Hidronegócios
- Pesca e piscicultura.

Saúde integral e medicina tropical

Sociobiodiversidade



Escola Amazônica de Negócios Amazon Rainforest Business School

Formação de líderes e empreendedores, preparando-os para enfrentar os desafios e aproveitar as oportunidades nesse setor.

Fortalecimento institucional

Negócios sustentáveis suportados por CT&I

Modelos educacionais & outreach



Direitos do Bioma Amazônico

Economia e materiais sustentáveis

Manufatura distribuída e biofábricas

Tecnologias para paisagens alteradas e mineração inteligente



ÁGUAS DA AMAZÔNIA

Amazônia é movida a água e contribui para o equilíbrio do planeta!

Hub de pesquisa e inovação em gestão, conservação e aproveitamento econômico sustentável dos recursos hídricos, rios, lagos e aquíferos da Amazônia, em benefício da população local e da humanidade.

De forma articulada com os demais hubs desenvolve a aplicação de tecnologias avançadas para a biodiversidade, saúde, alimentação, transporte e energia, aproveitando o potencial hídrico da Amazônia.

Impactos

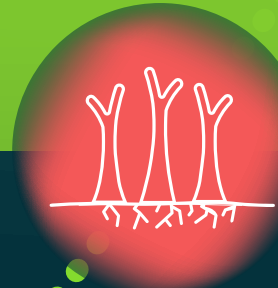
- Redução da vulnerabilidade do ecossistema hídrico
- Maior segurança hídrica e alimentar
- Melhoria da regulação climática global
- Manutenção da biodiversidade
- Agilidade e segurança dos transportes fluviais

Palavras-chave

- Gestão hídrica
- Portos inteligentes
- Segurança hídrica
- Hidronegócios
- Pesca e piscicultura.

Saúde integral e medicina tropical

Sociobiodiversidade



Escola Amazônica de Negócios

Fortalecimento institucional Recrutamento de especialistas

Especialistas em recursos hídricos, engenharia ambiental e áreas correlatas para fortalecer a capacidade de pesquisa e intervenção em questões relacionadas às águas amazônicas.

Negócios sustentáveis suportados por CT&I

Modelos educacionais & outreach



Direitos do Bioma Amazônico

Economia e materiais sustentáveis

Manufatura distribuída e biofábricas

Tecnologias para paisagens alteradas e mineração inteligente



ÁGUAS DA AMAZÔNIA

Amazônia é movida a água e contribui para o equilíbrio do planeta!

Hub de pesquisa e inovação em gestão, conservação e aproveitamento econômico sustentável dos recursos hídricos, rios, lagos e aquíferos da Amazônia, em benefício da população local e da humanidade.

De forma articulada com os demais hubs desenvolve a aplicação de tecnologias avançadas para a biodiversidade, saúde, alimentação, transporte e energia, aproveitando o potencial hídrico da Amazônia.

Impactos

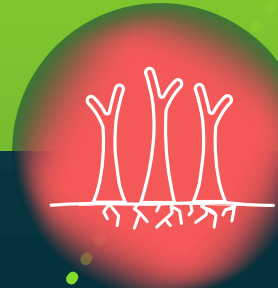
- Redução da vulnerabilidade do ecossistema hídrico
- Maior segurança hídrica e alimentar
- Melhoria da regulação climática global
- Manutenção da biodiversidade
- Agilidade e segurança dos transportes fluviais

Palavras-chave

- Gestão hídrica
- Portos inteligentes
- Segurança hídrica
- Hidronegócios
- Pesca e piscicultura.

Saúde integral e medicina tropical

Sociobiodiversidade



Escola Amazônica de Negócios

Fortalecimento institucional

Negócios sustentáveis suportados por CT&I

Negócios sustentáveis relacionados à biodiversidade aquática, como a produção de alimentos, cosméticos e materiais biodegradáveis. Startups e empreendimentos voltados para soluções inovadoras na gestão dos recursos hídricos amazônicos.

Modelos educacionais & outreach



Direitos do Bioma Amazônico

Economia e materiais sustentáveis

Manufatura distribuída e biofábricas

Tecnologias para paisagens alteradas e mineração inteligente



ÁGUAS DA AMAZÔNIA

Amazônia é movida a água e contribui para o equilíbrio do planeta!

Hub de pesquisa e inovação em gestão, conservação e aproveitamento econômico sustentável dos recursos hídricos, rios, lagos e aquíferos da Amazônia, em benefício da população local e da humanidade.

De forma articulada com os demais hubs desenvolve a aplicação de tecnologias avançadas para a biodiversidade, saúde, alimentação, transporte e energia, aproveitando o potencial hídrico da Amazônia.

Impactos

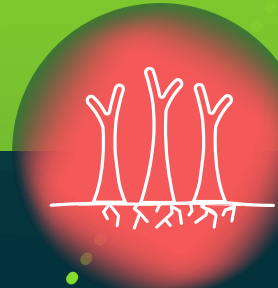
- Redução da vulnerabilidade do ecossistema hídrico
- Maior segurança hídrica e alimentar
- Melhoria da regulação climática global
- Manutenção da biodiversidade
- Agilidade e segurança dos transportes fluviais

Palavras-chave

- Gestão hídrica
- Portos inteligentes
- Segurança hídrica
- Hidronegócios
- Pesca e piscicultura.

Saúde integral e medicina tropical

Sociobiodiversidade



Escola Amazônica de Negócios

Fortalecimento institucional

Negócios sustentáveis suportados por CT&I

Modelos educacionais e outreach

Programas educacionais, de capacitação e de treinamento para uso e conservação dos recursos hídricos da Amazônia.



Direitos do Bioma Amazônico

Economia e materiais sustentáveis

Manufatura distribuída e biofábricas

Tecnologias para paisagens alteradas e mineração inteligente



ÁGUAS DA AMAZÔNIA

Amazônia é movida a água e contribui para o equilíbrio do planeta!

Hub de pesquisa e inovação em gestão, conservação e aproveitamento econômico sustentável dos recursos hídricos, rios, lagos e aquíferos da Amazônia, em benefício da população local e da humanidade.

De forma articulada com os demais hubs desenvolve a aplicação de tecnologias avançadas para a biodiversidade, saúde, alimentação, transporte e energia, aproveitando o potencial hídrico da Amazônia.

Impactos

- Redução da vulnerabilidade do ecossistema hídrico
- Maior segurança hídrica e alimentar
- Melhoria da regulação climática global
- Manutenção da biodiversidade
- Agilidade e segurança dos transportes fluviais

Palavras-chave

- Gestão hídrica
- Portos inteligentes
- Segurança hídrica
- Hidronegócios
- Pesca e piscicultura.

Saúde integral e medicina tropical

Relações entre a qualidade da água, saúde humana e ecossistemas aquáticos. Medidas de proteção contra contaminantes e saneamento.

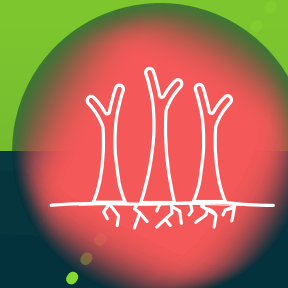
Sociobiodiversidade

Escola Amazônica de Negócios

Fortalecimento institucional

Negócios sustentáveis suportados por CT&I

Modelos educacionais & outreach





Direitos do Bioma Amazônico

Economia e materiais sustentáveis

Manufatura distribuída e biofábricas

Tecnologias para paisagens alteradas e mineração inteligente

Tecnologias de sensoriamento remoto e análise de dados para monitorar a qualidade das águas e identificar áreas afetadas por atividades de mineração. Soluções tecnológicas para a remediação de águas poluídas.



ÁGUAS DA AMAZÔNIA

Amazônia é movida a água e contribui para o equilíbrio do planeta!

Hub de pesquisa e inovação em gestão, conservação e aproveitamento econômico sustentável dos recursos hídricos, rios, lagos e aquíferos da Amazônia, em benefício da população local e da humanidade.

De forma articulada com os demais hubs desenvolve a aplicação de tecnologias avançadas para a biodiversidade, saúde, alimentação, transporte e energia, aproveitando o potencial hídrico da Amazônia.

Impactos

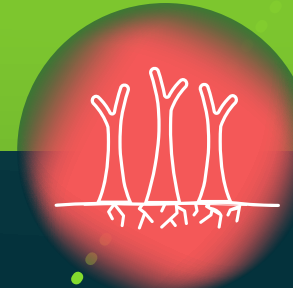
- Redução da vulnerabilidade do ecossistema hídrico
- Maior segurança hídrica e alimentar
- Melhoria da regulação climática global
- Manutenção da biodiversidade
- Agilidade e segurança dos transportes fluviais

Palavras-chave

- Gestão hídrica
- Portos inteligentes
- Segurança hídrica
- Hidronegócios
- Pesca e piscicultura.

Saúde integral e medicina tropical

Sociobiodiversidade



Escola Amazônica de Negócios

Fortalecimento institucional

Negócios sustentáveis suportados por CT&I

Modelos educacionais & outreach



Direitos do Bioma Amazônico

Economia e materiais sustentáveis

Manufatura distribuída e biofábricas

Tecnologias adaptadas às particularidades geográficas da Amazônia para modernização da infraestrutura de beneficiamento e processamento de produtos florestais, promovendo maior circulação de mercadorias e capitais na região.

Tecnologias para paisagens alteradas e mineração inteligente



ÁGUAS DA AMAZÔNIA

Amazônia é movida a água e contribui para o equilíbrio do planeta!

Hub de pesquisa e inovação em gestão, conservação e aproveitamento econômico sustentável dos recursos hídricos, rios, lagos e aquíferos da Amazônia, em benefício da população local e da humanidade.

De forma articulada com os demais hubs desenvolve a aplicação de tecnologias avançadas para a biodiversidade, saúde, alimentação, transporte e energia, aproveitando o potencial hídrico da Amazônia.

Impactos

- Redução da vulnerabilidade do ecossistema hídrico
- Maior segurança hídrica e alimentar
- Melhoria da regulação climática global
- Manutenção da biodiversidade
- Agilidade e segurança dos transportes fluviais

Palavras-chave

- Gestão hídrica
- Portos inteligentes
- Segurança hídrica
- Hidronegócios
- Pesca e piscicultura.

Saúde integral e medicina tropical

Sociobiodiversidade



Escola Amazônica de Negócios

Fortalecimento institucional

Negócios sustentáveis suportados por CT&I

Modelos educacionais & outreach



Direitos do Bioma Amazônico

Economia e materiais sustentáveis

Pesquisa e gestão dos recursos hídricos da região amazônica. Proteção e o uso sustentável dos rios, lagos e aquíferos presentes na Amazônia.

Manufatura distribuída e biofábricas

Tecnologias para paisagens alteradas e mineração inteligente



ÁGUAS DA AMAZÔNIA

Amazônia é movida a água e contribui para o equilíbrio do planeta!

Hub de pesquisa e inovação em gestão, conservação e aproveitamento econômico sustentável dos recursos hídricos, rios, lagos e aquíferos da Amazônia, em benefício da população local e da humanidade.

De forma articulada com os demais hubs desenvolve a aplicação de tecnologias avançadas para a biodiversidade, saúde, alimentação, transporte e energia, aproveitando o potencial hídrico da Amazônia.

Impactos

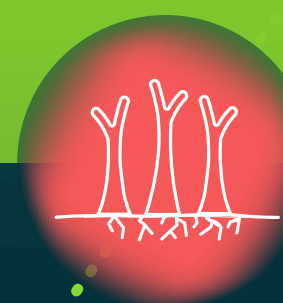
- Redução da vulnerabilidade do ecossistema hídrico
- Maior segurança hídrica e alimentar
- Melhoria da regulação climática global
- Manutenção da biodiversidade
- Agilidade e segurança dos transportes fluviais

Palavras-chave

- Gestão hídrica
- Portos inteligentes
- Segurança hídrica
- Hidronegócios
- Pesca e piscicultura.

Saúde integral e medicina tropical

Sociobiodiversidade



Escola Amazônica de Negócios

Fortalecimento institucional

Negócios sustentáveis suportados por CT&I

Modelos educacionais & outreach



Direitos do Bioma Amazônico

Direitos do bioma amazônico relacionados à água e aos ecossistemas aquáticos. Gestão sustentável dos recursos hídricos da região amazônica.



ÁGUAS DA AMAZÔNIA

Amazônia é movida a água e contribui para o equilíbrio do planeta!

Hub de pesquisa e inovação em gestão, conservação e aproveitamento econômico sustentável dos recursos hídricos, rios, lagos e aquíferos da Amazônia, em benefício da população local e da humanidade.

De forma articulada com os demais hubs desenvolve a aplicação de tecnologias avançadas para a biodiversidade, saúde, alimentação, transporte e energia, aproveitando o potencial hídrico da Amazônia.

Economia e materiais sustentáveis

Manufatura distribuída e biofábricas

Tecnologias para paisagens alteradas e mineração inteligente

Saúde integral e medicina tropical

Impactos

- Redução da vulnerabilidade do ecossistema hídrico
- Maior segurança hídrica e alimentar
- Melhoria da regulação climática global
- Manutenção da biodiversidade
- Agilidade e segurança dos transportes fluviais

Palavras-chave

- Gestão hídrica
- Portos inteligentes
- Segurança hídrica
- Hidronegócios
- Pesca e piscicultura.

Sociobiodiversidade

Escola Amazônica de Negócios

Fortalecimento institucional

Negócios sustentáveis suportados por CT&I

Modelos educacionais & outreach



PAISAGENS ALTERADAS

Função socioeconômica e ambiental das áreas alteradas da Amazônia.

Hub focado em identificar, caracterizar e implementar soluções inovadoras para reabilitação e valoração de áreas degradadas na Amazônia.

Aplicar técnicas de manejo para a recuperação do solo e a restauração de ecossistemas, desenvolvendo o potencial produtivo e ambiental das áreas alteradas, com a integração dos demais hubs.



Direitos do Bioma Amazônico

Economia e materiais sustentáveis

Manufatura distribuída e biofábricas

Tecnologias para paisagens alteradas e mineração inteligente

Saúde integral e medicina tropical

Sociobiodiversidade

Escola Amazônica de Negócios

Fortalecimento institucional

Negócios sustentáveis suportados por CT&I

Modelos educacionais & outreach



Direitos do Bioma Amazônico

Economia e materiais sustentáveis

Manufatura distribuída e biofábricas

Tecnologias para paisagens alteradas e mineração inteligente

Saúde integral e medicina tropical



PAISAGENS ALTERADAS

Função socioeconômica e ambiental das áreas alteradas da Amazônia.

Hub focado em identificar, caracterizar e implementar soluções inovadoras para reabilitação e valoração de áreas degradadas na Amazônia.

Aplicar técnicas de manejo para a recuperação do solo e a restauração de ecossistemas, desenvolvendo o potencial produtivo e ambiental das áreas alteradas, com a integração dos demais hubs.

Impactos

- Reduzir o desmatamento de áreas conservadas.
- Restauração de ecossistemas degradados.
- Aumentar as oportunidades de soluções baseadas na natureza.
- Fortalecimento das comunidades locais e geração de renda.

Palavras-chave

- Regeneração
- Bioengenharia
- Agroecologia
- Agroflorestal
- Biofábricas
- Agropecuária
- Remediação do solo
- Reflorestamento
- Controle de erosão

Sociobiodiversidade Conservação e pesquisa

Soluções sustentáveis para a conservação da sociobiodiversidade em paisagens impactadas, considerando a recuperação e a resiliência dos ecossistemas e das comunidades.



Escola Amazônica de Negócios

Fortalecimento institucional

Negócios sustentáveis suportados por CT&I

Modelos educacionais & outreach



PAISAGENS ALTERADAS

Função socioeconômica e ambiental das áreas alteradas da Amazônia.

Hub focado em identificar, caracterizar e implementar soluções inovadoras para reabilitação e valoração de áreas degradadas na Amazônia.

Aplicar técnicas de manejo para a recuperação do solo e a restauração de ecossistemas, desenvolvendo o potencial produtivo e ambiental das áreas alteradas, com a integração dos demais hubs.



Sociobiodiversidade

Escola Amazônica de Negócios Amazon Rainforest Business School

Conhecimentos sobre as transformações ocorridas na região amazônica e as possibilidades de empreendedorismo sustentável em paisagens impactadas.



Fortalecimento institucional



Negócios sustentáveis suportados por CT&I



Modelos educacionais & outreach

Direitos do Bioma Amazônico

Economia e materiais sustentáveis

Manufatura distribuída e biofábricas

Tecnologias para paisagens alteradas e mineração inteligente

Saúde integral e medicina tropical

Palavras-chave

- Regeneração
- Bioengenharia
- Agroecologia
- Agroflorestal
- Biofábricas
- Agropecuária
- Remediação do solo
- Reflorestamento
- Controle de erosão

Impactos

- Reduzir o desmatamento de áreas conservadas.
- Restauração de ecossistemas degradados.
- Aumentar as oportunidades de soluções baseadas na natureza.
- Fortalecimento das comunidades locais e geração de renda.



Direitos do Bioma Amazônico

Economia e materiais sustentáveis

Manufatura distribuída e biofábricas

Tecnologias para paisagens alteradas e mineração inteligente



PAISAGENS ALTERADAS

Função socioeconômica e ambiental das áreas alteradas da Amazônia.

Hub focado em identificar, caracterizar e implementar soluções inovadoras para reabilitação e valoração de áreas degradadas na Amazônia.

Aplicar técnicas de manejo para a recuperação do solo e a restauração de ecossistemas, desenvolvendo o potencial produtivo e ambiental das áreas alteradas, com a integração dos demais hubs.

Impactos

- Reduzir o desmatamento de áreas conservadas.
- Restauração de ecossistemas degradados.
- Aumentar as oportunidades de soluções baseadas na natureza.
- Fortalecimento das comunidades locais e geração de renda.

Palavras-chave

- Regeneração
- Bioengenharia
- Agroecologia
- Agroflorestal
- Biofábricas
- Agropecuária
- Remediação do solo
- Reflorestamento
- Controle de erosão

Saúde integral e medicina tropical

Sociobiodiversidade



Escola Amazônica de Negócios

Fortalecimento institucional Recrutamento de especialistas

Especialistas em restauração ecológica, gestão de áreas degradadas e técnicas de recuperação, ampliando a capacidade de intervenção e o desenvolvimento de soluções.

Negócios sustentáveis suportados por CT&I

Modelos educacionais & outreach



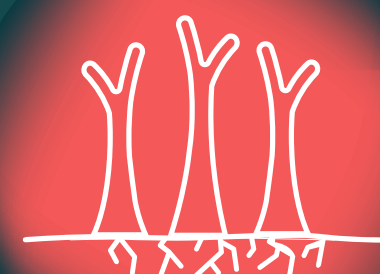
Direitos do Bioma Amazônico

Economia e materiais sustentáveis

Manufatura distribuída e biofábricas

Tecnologias para paisagens alteradas e mineração inteligente

Saúde integral e medicina tropical



PAISAGENS ALTERADAS

Função socioeconômica e ambiental das áreas alteradas da Amazônia.

Hub focado em identificar, caracterizar e implementar soluções inovadoras para reabilitação e valoração de áreas degradadas na Amazônia.

Aplicar técnicas de manejo para a recuperação do solo e a restauração de ecossistemas, desenvolvendo o potencial produtivo e ambiental das áreas alteradas, com a integração dos demais hubs.

Impactos

- Reduzir o desmatamento de áreas conservadas.
- Restauração de ecossistemas degradados.
- Aumentar as oportunidades de soluções baseadas na natureza.
- Fortalecimento das comunidades locais e geração de renda.

Palavras-chave

- Regeneração
- Bioengenharia
- Agroecologia
- Agroflorestal
- Biofábricas
- Agropecuária
- Remediação do solo
- Reflorestamento
- Controle de erosão

Sociobiodiversidade

Escola Amazônica de Negócios

Fortalecimento institucional

Negócios sustentáveis suportados por CT&I

Negócios e tecnologias voltados para a recuperação e reabilitação de áreas alteradas. Inovação tecnológica em aproveitamento econômico, social e ambiental de áreas degradadas.

Modelos educacionais & outreach



Direitos do Bioma Amazônico

Economia e materiais sustentáveis

Manufatura distribuída e biofábricas

Tecnologias para paisagens alteradas e mineração inteligente

Saúde integral e medicina tropical



PAISAGENS ALTERADAS

Função socioeconômica e ambiental das áreas alteradas da Amazônia.

Hub focado em identificar, caracterizar e implementar soluções inovadoras para reabilitação e valoração de áreas degradadas na Amazônia.

Aplicar técnicas de manejo para a recuperação do solo e a restauração de ecossistemas, desenvolvendo o potencial produtivo e ambiental das áreas alteradas, com a integração dos demais hubs.

Impactos

- Reduzir o desmatamento de áreas conservadas.
- Restauração de ecossistemas degradados.
- Aumentar as oportunidades de soluções baseadas na natureza.
- Fortalecimento das comunidades locais e geração de renda.

Palavras-chave

- Regeneração
- Bioengenharia
- Agroecologia
- Agroflorestal
- Biofábricas
- Agropecuária
- Remediação do solo
- Reflorestamento
- Controle de erosão

Sociobiodiversidade

Escola Amazônica de Negócios

Fortalecimento institucional

Negócios sustentáveis suportados por CT&I

Modelos educacionais e outreach

Iniciativas de capacitação e de treinamento para recuperação e uso de paisagens alteradas, buscando alternativas sustentáveis.



Direitos do Bioma Amazônico

Economia e materiais sustentáveis

Manufatura distribuída e biofábricas

Tecnologias para paisagens alteradas e mineração inteligente



PAISAGENS ALTERADAS

Função socioeconômica e ambiental das áreas alteradas da Amazônia.

Hub focado em identificar, caracterizar e implementar soluções inovadoras para reabilitação e valoração de áreas degradadas na Amazônia.

Aplicar técnicas de manejo para a recuperação do solo e a restauração de ecossistemas, desenvolvendo o potencial produtivo e ambiental das áreas alteradas, com a integração dos demais hubs.

Impactos

- Reduzir o desmatamento de áreas conservadas.
- Restauração de ecossistemas degradados.
- Aumentar as oportunidades de soluções baseadas na natureza.
- Fortalecimento das comunidades locais e geração de renda.

Palavras-chave

- Regeneração
- Bioengenharia
- Agroecologia
- Agroflorestal
- Biofábricas
- Agropecuária
- Remediação do solo
- Reflorestamento
- Controle de erosão

Saúde integral e medicina tropical

Impactos das alterações nas paisagens amazônicas na saúde das populações, considerando o aumento da transmissão de doenças infecciosas e zoonóticas.

Sociobiodiversidade

Escola Amazônica de Negócios

Fortalecimento institucional

Negócios sustentáveis suportados por CT&I

Modelos educacionais & outreach



Direitos do Bioma Amazônico

Economia e materiais sustentáveis

Manufatura distribuída e biofábricas

Tecnologias para paisagens alteradas e mineração inteligente

Gestão e recuperação de áreas impactadas pela mineração. Técnicas agroecológicas de acordo com as vocações locais.



PAISAGENS ALTERADAS

Função socioeconômica e ambiental das áreas alteradas da Amazônia.

Hub focado em identificar, caracterizar e implementar soluções inovadoras para reabilitação e valoração de áreas degradadas na Amazônia.

Aplicar técnicas de manejo para a recuperação do solo e a restauração de ecossistemas, desenvolvendo o potencial produtivo e ambiental das áreas alteradas, com a integração dos demais hubs.

Impactos

- Reduzir o desmatamento de áreas conservadas.
- Restauração de ecossistemas degradados.
- Aumentar as oportunidades de soluções baseadas na natureza.
- Fortalecimento das comunidades locais e geração de renda.

Palavras-chave

- Regeneração
- Bioengenharia
- Agroecologia
- Agroflorestal
- Biofábricas
- Agropecuária
- Remediação do solo
- Reflorestamento
- Controle de erosão

Saúde integral e medicina tropical

Sociobiodiversidade

Escola Amazônica de Negócios

Fortalecimento institucional

Negócios sustentáveis suportados por CT&I

Modelos educacionais & outreach



Direitos do Bioma Amazônico

Economia e materiais sustentáveis

Manufatura distribuída e biofábricas

Identificação de segmentos fragmentados e problemas a serem solucionados, buscando mercados globais, estabelecendo relações comerciais justas para produtos de origem florestal, por meio de processos inovadores.

Tecnologias para paisagens alteradas e mineração inteligente



PAISAGENS ALTERADAS

Função socioeconômica e ambiental das áreas alteradas da Amazônia.

Hub focado em identificar, caracterizar e implementar soluções inovadoras para reabilitação e valoração de áreas degradadas na Amazônia.

Aplicar técnicas de manejo para a recuperação do solo e a restauração de ecossistemas, desenvolvendo o potencial produtivo e ambiental das áreas alteradas, com a integração dos demais hubs.

Impactos

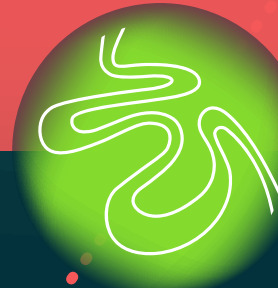
- Reduzir o desmatamento de áreas conservadas.
- Restauração de ecossistemas degradados.
- Aumentar as oportunidades de soluções baseadas na natureza.
- Fortalecimento das comunidades locais e geração de renda.

Palavras-chave

- Regeneração
- Bioengenharia
- Agroecologia
- Agroflorestal
- Biofábricas
- Agropecuária
- Remediação do solo
- Reflorestamento
- Controle de erosão

Saúde integral e medicina tropical

Sociobiodiversidade



Escola Amazônica de Negócios

Fortalecimento institucional

Negócios sustentáveis suportados por CT&I

Modelos educacionais & outreach



Direitos do Bioma Amazônico

Economia e materiais sustentáveis

Restauração e recuperação de paisagens alteradas na Amazônia, como áreas desmatadas e degradadas.

Manufatura distribuída e biofábricas

Tecnologias para paisagens alteradas e mineração inteligente



PAISAGENS ALTERADAS

Função socioeconômica e ambiental das áreas alteradas da Amazônia.

Hub focado em identificar, caracterizar e implementar soluções inovadoras para reabilitação e valoração de áreas degradadas na Amazônia.

Aplicar técnicas de manejo para a recuperação do solo e a restauração de ecossistemas, desenvolvendo o potencial produtivo e ambiental das áreas alteradas, com a integração dos demais hubs.

Impactos

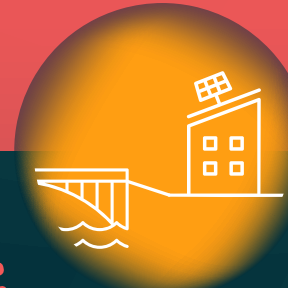
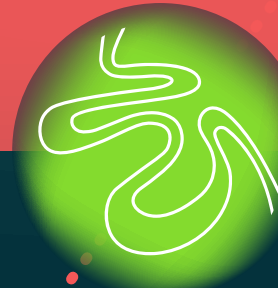
- Reduzir o desmatamento de áreas conservadas.
- Restauração de ecossistemas degradados.
- Aumentar as oportunidades de soluções baseadas na natureza.
- Fortalecimento das comunidades locais e geração de renda.

Palavras-chave

- Regeneração
- Bioengenharia
- Agroecologia
- Agroflorestal
- Biofábricas
- Agropecuária
- Remediação do solo
- Reflorestamento
- Controle de erosão

Saúde integral e medicina tropical

Sociobiodiversidade



Escola Amazônica de Negócios

Fortalecimento institucional

Negócios sustentáveis suportados por CT&I

Modelos educacionais & outreach



Direitos do Bioma Amazônico
Direitos do bioma amazônico relacionados à preservação, restauração e uso das áreas degradadas.

Economia e materiais sustentáveis

Manufatura distribuída e biofábricas

Tecnologias para paisagens alteradas e mineração inteligente



PAISAGENS ALTERADAS

Função socioeconômica e ambiental das áreas alteradas da Amazônia.

Hub focado em identificar, caracterizar e implementar soluções inovadoras para reabilitação e valoração de áreas degradadas na Amazônia.

Aplicar técnicas de manejo para a recuperação do solo e a restauração de ecossistemas, desenvolvendo o potencial produtivo e ambiental das áreas alteradas, com a integração dos demais hubs.

Impactos

- Reduzir o desmatamento de áreas conservadas.
- Restauração de ecossistemas degradados.
- Aumentar as oportunidades de soluções baseadas na natureza.
- Fortalecimento das comunidades locais e geração de renda.

Palavras-chave

- Regeneração
- Bioengenharia
- Agroecologia
- Agroflorestal
- Biofábricas
- Agropecuária
- Remediação do solo
- Reflorestamento
- Controle de erosão

Saúde integral e medicina tropical

Sociobiodiversidade



Escola Amazônica de Negócios

Fortalecimento institucional

Negócios sustentáveis suportados por CT&I

Modelos educacionais & outreach



Direitos do Bioma Amazônico

Economia e materiais sustentáveis

Manufatura distribuída e biofábricas

Tecnologias para paisagens alteradas e mineração inteligente



INFRAESTRUTURA SUSTENTÁVEL

Tecnologia de baixo carbono em benefício da sociedade.

Hub que busca impulsionar a competitividade da região e mitigar os impactos negativos da infraestrutura convencional, por meio de estruturas adaptadas ao ambiente amazônico.

Desenvolve tecnologias de baixo carbono que perpassem o uso de energias renováveis e a mobilidade sustentável, interconectado com os demais hubs.

Impactos

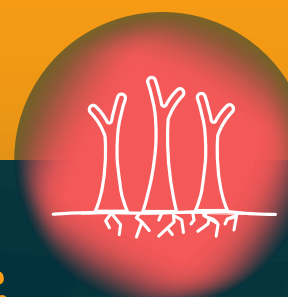
- Redução das emissões de gases de efeito estufa e da pegada ecológica.
- Geração de empregos e renda.
- Melhoria do bem-estar e da qualidade de vida das comunidades locais.
- Incremento do uso de materiais sustentáveis.
- Sustentabilidade de bens e serviços produzidos na Amazônia.

Palavras-chave

- Logística sustentável
- Energias renováveis
- Conectividade
- Embalagens.

Saúde integral e medicina tropical

Sociobiodiversidade



Escola Amazônica de Negócios

Fortalecimento institucional

Negócios sustentáveis suportados por CT&I

Modelos educacionais & outreach



Direitos do Bioma Amazônico

Economia e materiais sustentáveis

Manufatura distribuída e biofábricas

Tecnologias para paisagens alteradas e mineração inteligente



INFRAESTRUTURA SUSTENTÁVEL

Tecnologia de baixo carbono em benefício da sociedade.

Hub que busca impulsionar a competitividade da região e mitigar os impactos negativos da infraestrutura convencional, por meio de estruturas adaptadas ao ambiente amazônico.

Desenvolve tecnologias de baixo carbono que perpassem o uso de energias renováveis e a mobilidade sustentável, interconectado com os demais hubs.

Impactos

- Redução das emissões de gases de efeito estufa e da pegada ecológica.
- Geração de empregos e renda.
- Melhoria do bem-estar e da qualidade de vida das comunidades locais.
- Incremento do uso de materiais sustentáveis.
- Sustentabilidade de bens e serviços produzidos na Amazônia.

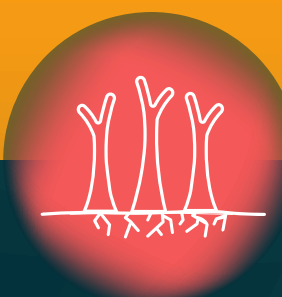
Palavras-chave

- Logística sustentável
- Energias renováveis
- Conectividade
- Embalagens.

Saúde integral e medicina tropical

Sociobiodiversidade Conservação e pesquisa

Conservação da sociobiodiversidade amazônica por meio do desenvolvimento e implementação de projetos de infraestrutura que considerem os aspectos ambientais, sociais e culturais da região.



Escola Amazônica de Negócios

Fortalecimento institucional

Negócios sustentáveis suportados por CT&I

Modelos educacionais & outreach



Direitos do Bioma Amazônico

Economia e materiais sustentáveis

Manufatura distribuída e biofábricas

Tecnologias para paisagens alteradas e mineração inteligente



INFRAESTRUTURA SUSTENTÁVEL

Tecnologia de baixo carbono em benefício da sociedade.

Hub que busca impulsionar a competitividade da região e mitigar os impactos negativos da infraestrutura convencional, por meio de estruturas adaptadas ao ambiente amazônico.

Desenvolve tecnologias de baixo carbono que perpassem o uso de energias renováveis e a mobilidade sustentável, interconectado com os demais hubs.

Impactos

- Redução das emissões de gases de efeito estufa e da pegada ecológica.
- Geração de empregos e renda.
- Melhoria do bem-estar e da qualidade de vida das comunidades locais.
- Incremento do uso de materiais sustentáveis.
- Sustentabilidade de bens e serviços produzidos na Amazônia.

Palavras-chave

- Logística sustentável
- Energias renováveis
- Conectividade
- Embalagens.

Saúde integral e medicina tropical

Sociobiodiversidade



Escola Amazônica de Negócios Amazon Rainforest Business School

Capacitação de empreendedores para considerarem aspectos socioambientais em suas atividades comerciais. Educação de gestores e empreendedores com conhecimentos em infraestrutura sustentável.

Fortalecimento institucional



Negócios sustentáveis suportados por CT&I



Modelos educacionais & outreach





Direitos do Bioma Amazônico

Economia e materiais sustentáveis

Manufatura distribuída e biofábricas

Tecnologias para paisagens alteradas e mineração inteligente



INFRAESTRUTURA SUSTENTÁVEL

Tecnologia de baixo carbono em benefício da sociedade.

Hub que busca impulsionar a competitividade da região e mitigar os impactos negativos da infraestrutura convencional, por meio de estruturas adaptadas ao ambiente amazônico.

Desenvolve tecnologias de baixo carbono que perpassem o uso de energias renováveis e a mobilidade sustentável, interconectado com os demais hubs.

Impactos

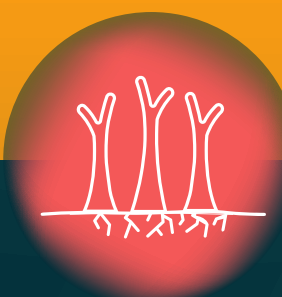
- Redução das emissões de gases de efeito estufa e da pegada ecológica.
- Geração de empregos e renda.
- Melhoria do bem-estar e da qualidade de vida das comunidades locais.
- Incremento do uso de materiais sustentáveis.
- Sustentabilidade de bens e serviços produzidos na Amazônia.

Palavras-chave

- Logística sustentável
- Energias renováveis
- Conectividade
- Embalagens.

Saúde integral e medicina tropical

Sociobiodiversidade



Escola Amazônica de Negócios

Fortalecimento institucional Recrutamento de especialistas

Pesquisadores qualificados em ecologia, conservação e manejo sustentável de florestas tropicais, para promover o uso e a conservação das florestas e da sociobiodiversidade associada.

Negócios sustentáveis suportados por CT&I

Modelos educacionais & outreach



Direitos do Bioma Amazônico

Economia e materiais sustentáveis

Manufatura distribuída e biofábricas

Tecnologias para paisagens alteradas e mineração inteligente



INFRAESTRUTURA SUSTENTÁVEL

Tecnologia de baixo carbono em benefício da sociedade.

Hub que busca impulsionar a competitividade da região e mitigar os impactos negativos da infraestrutura convencional, por meio de estruturas adaptadas ao ambiente amazônico.

Desenvolve tecnologias de baixo carbono que perpassem o uso de energias renováveis e a mobilidade sustentável, interconectado com os demais hubs.

Impactos

- Redução das emissões de gases de efeito estufa e da pegada ecológica.
- Geração de empregos e renda.
- Melhoria do bem-estar e da qualidade de vida das comunidades locais.
- Incremento do uso de materiais sustentáveis.
- Sustentabilidade de bens e serviços produzidos na Amazônia.

Palavras-chave

- Logística sustentável
- Energias renováveis
- Conectividade
- Embalagens.

Saúde integral e medicina tropical

Sociobiodiversidade



Escola Amazônica de Negócios

Fortalecimento institucional



Negócios sustentáveis suportados por CT&I

Negócios e investimentos como energia renovável, transporte de baixo carbono, construções ecoeficientes e economia circular, com o máximo aproveitamento dos recursos existentes na localidade.



Modelos educacionais & outreach





Direitos do Bioma Amazônico

Economia e materiais sustentáveis

Manufatura distribuída e biofábricas

Tecnologias para paisagens alteradas e mineração inteligente



INFRAESTRUTURA SUSTENTÁVEL

Tecnologia de baixo carbono em benefício da sociedade.

Hub que busca impulsionar a competitividade da região e mitigar os impactos negativos da infraestrutura convencional, por meio de estruturas adaptadas ao ambiente amazônico.

Desenvolve tecnologias de baixo carbono que perpassem o uso de energias renováveis e a mobilidade sustentável, interconectado com os demais hubs.

Impactos

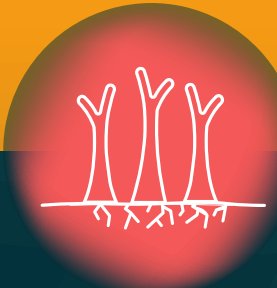
- Redução das emissões de gases de efeito estufa e da pegada ecológica.
- Geração de empregos e renda.
- Melhoria do bem-estar e da qualidade de vida das comunidades locais.
- Incremento do uso de materiais sustentáveis.
- Sustentabilidade de bens e serviços produzidos na Amazônia.

Palavras-chave

- Logística sustentável
- Energias renováveis
- Conectividade
- Embalagens.

Saúde integral e medicina tropical

Sociobiodiversidade



Escola Amazônica de Negócios

Fortalecimento institucional

Negócios sustentáveis suportados por CT&I

Modelos educacionais e outreach

Capacitação e treinamento para o uso de tecnologias, manutenção de equipamentos e sistemas de infraestrutura.



Direitos do Bioma Amazônico

Economia e materiais sustentáveis

Manufatura distribuída e biofábricas

Tecnologias para paisagens alteradas e mineração inteligente



INFRAESTRUTURA SUSTENTÁVEL

Tecnologia de baixo carbono em benefício da sociedade.

Hub que busca impulsionar a competitividade da região e mitigar os impactos negativos da infraestrutura convencional, por meio de estruturas adaptadas ao ambiente amazônico.

Desenvolve tecnologias de baixo carbono que perpassem o uso de energias renováveis e a mobilidade sustentável, interconectado com os demais hubs.

Impactos

- Redução das emissões de gases de efeito estufa e da pegada ecológica.
- Geração de empregos e renda.
- Melhoria do bem-estar e da qualidade de vida das comunidades locais.
- Incremento do uso de materiais sustentáveis.
- Sustentabilidade de bens e serviços produzidos na Amazônia.

Palavras-chave

- Logística sustentável
- Energias renováveis
- Conectividade
- Embalagens.

Saúde integral e medicina tropical

Infraestruturas que garantam acesso equitativo a serviços de saúde de qualidade na Amazônia, principalmente em áreas remotas, por meio de soluções de telemedicina, por exemplo.

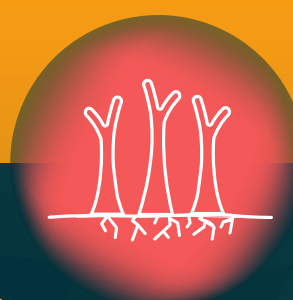
Sociobiodiversidade

Escola Amazônica de Negócios

Fortalecimento institucional

Negócios sustentáveis suportados por CT&I

Modelos educacionais & outreach





Direitos do Bioma Amazônico

Economia e materiais sustentáveis

Manufatura distribuída e biofábricas

Tecnologias para paisagens alteradas e mineração inteligente

Soluções tecnológicas que promovam a construção e manutenção de infraestruturas sustentáveis em áreas de mineração e paisagens alteradas.



INFRAESTRUTURA SUSTENTÁVEL

Tecnologia de baixo carbono em benefício da sociedade.

Hub que busca impulsionar a competitividade da região e mitigar os impactos negativos da infraestrutura convencional, por meio de estruturas adaptadas ao ambiente amazônico.

Desenvolve tecnologias de baixo carbono que perpassem o uso de energias renováveis e a mobilidade sustentável, interconectado com os demais hubs.

Impactos

- Redução das emissões de gases de efeito estufa e da pegada ecológica.
- Geração de empregos e renda.
- Melhoria do bem-estar e da qualidade de vida das comunidades locais.
- Incremento do uso de materiais sustentáveis.
- Sustentabilidade de bens e serviços produzidos na Amazônia.

Palavras-chave

- Logística sustentável
- Energias renováveis
- Conectividade
- Embalagens.

Saúde integral e medicina tropical

Sociobiodiversidade

Escola Amazônica de Negócios

Fortalecimento institucional

Negócios sustentáveis suportados por CT&I

Modelos educacionais & outreach



Direitos do Bioma Amazônico

Economia e materiais sustentáveis

Manufatura distribuída e biofábricas

Infraestrutura de beneficiamento e processamento da matéria-prima florestal. Técnicas de manufatura avançada na construção de infraestruturas sustentáveis, utilizando materiais ecoeficientes e reduzindo o impacto ambiental.

Tecnologias para paisagens alteradas e mineração inteligente



INFRAESTRUTURA SUSTENTÁVEL

Tecnologia de baixo carbono em benefício da sociedade.

Hub que busca impulsionar a competitividade da região e mitigar os impactos negativos da infraestrutura convencional, por meio de estruturas adaptadas ao ambiente amazônico.

Desenvolve tecnologias de baixo carbono que perpassem o uso de energias renováveis e a mobilidade sustentável, interconectado com os demais hubs.

Impactos

- Redução das emissões de gases de efeito estufa e da pegada ecológica.
- Geração de empregos e renda.
- Melhoria do bem-estar e da qualidade de vida das comunidades locais.
- Incremento do uso de materiais sustentáveis.
- Sustentabilidade de bens e serviços produzidos na Amazônia.

Palavras-chave

- Logística sustentável
- Energias renováveis
- Conectividade
- Embalagens.

Saúde integral e medicina tropical

Sociobiodiversidade



Escola Amazônica de Negócios

Fortalecimento institucional

Negócios sustentáveis suportados por CT&I

Modelos educacionais & outreach



Direitos do Bioma Amazônico

Economia e materiais sustentáveis

Soluções e tecnologias que promovam a construção e a gestão de infraestruturas sustentáveis na Amazônia. Projetos de energia renovável, transporte limpo e construções sustentáveis.

Manufatura distribuída e biofábricas

Tecnologias para paisagens alteradas e mineração inteligente



INFRAESTRUTURA SUSTENTÁVEL

Tecnologia de baixo carbono em benefício da sociedade.

Hub que busca impulsionar a competitividade da região e mitigar os impactos negativos da infraestrutura convencional, por meio de estruturas adaptadas ao ambiente amazônico.

Desenvolve tecnologias de baixo carbono que perpassem o uso de energias renováveis e a mobilidade sustentável, interconectado com os demais hubs.

Impactos

- Redução das emissões de gases de efeito estufa e da pegada ecológica.
- Geração de empregos e renda.
- Melhoria do bem-estar e da qualidade de vida das comunidades locais.
- Incremento do uso de materiais sustentáveis.
- Sustentabilidade de bens e serviços produzidos na Amazônia.

Palavras-chave

- Logística sustentável
- Energias renováveis
- Conectividade
- Embalagens.

Saúde integral e medicina tropical

Sociobiodiversidade

Escola Amazônica de Negócios

Fortalecimento institucional

Negócios sustentáveis suportados por CT&I

Modelos educacionais & outreach



Direitos do Bioma Amazônico

Infraestruturas socialmente justas, economicamente viáveis e ambientalmente sustentáveis na Amazônia, que levem em consideração os direitos do bioma amazônico e a minimização de impactos negativos.



INFRAESTRUTURA SUSTENTÁVEL

Tecnologia de baixo carbono em benefício da sociedade.

Hub que busca impulsionar a competitividade da região e mitigar os impactos negativos da infraestrutura convencional, por meio de estruturas adaptadas ao ambiente amazônico.

Desenvolve tecnologias de baixo carbono que perpassem o uso de energias renováveis e a mobilidade sustentável, interconectado com os demais hubs.

Economia e materiais sustentáveis

Manufatura distribuída e biofábricas

Tecnologias para paisagens alteradas e mineração inteligente

Saúde integral e medicina tropical

Impactos

- Redução das emissões de gases de efeito estufa e da pegada ecológica.
- Geração de empregos e renda.
- Melhoria do bem-estar e da qualidade de vida das comunidades locais.
- Incremento do uso de materiais sustentáveis.
- Sustentabilidade de bens e serviços produzidos na Amazônia.

Palavras-chave

- Logística sustentável
- Energias renováveis
- Conectividade
- Embalagens.

Sociobiodiversidade

Escola Amazônica de Negócios

Fortalecimento institucional

Negócios sustentáveis suportados por CT&I

Modelos educacionais & outreach



AMAZÔNIA URBANA

A reinvenção do conceito de cidade no bioma Amazônico.

Este hub transforma as cidades amazônicas por meio de estratégias inovadoras com foco no pleno bem-estar das populações urbanas e rurais.

Emprega soluções tecnológicas para melhoria do planejamento urbano, que integrem o design das cidades com as paisagens amazônicas, com vista à sustentabilidade, em sintonia com os outros hubs.

Impactos

- Redução das desigualdades socioeconômicas.
- Melhoria da qualidade de vida urbana.
- Geração de empregos e renda na interface urbana.
- Melhoria das condições de saúde humana, animal e ambiental.

Palavras-chave

- Biomimética
- Adaptação climática
- Construção sustentável
- Saneamento básico
- Cidades inteligentes
- Cidades resilientes

Direitos do Bioma Amazônico

Economia e materiais sustentáveis

Manufatura distribuída e biofábricas

Tecnologias para paisagens alteradas e mineração inteligente

Saúde integral e medicina tropical

Sociobiodiversidade

Escola Amazônica de Negócios

Fortalecimento institucional

Negócios sustentáveis suportados por CT&I

Modelos educacionais & outreach



Direitos do Bioma Amazônico

Economia e materiais sustentáveis

Manufatura distribuída e biofábricas

Tecnologias para paisagens alteradas e mineração inteligente



AMAZÔNIA URBANA

A reinvenção do conceito de cidade no bioma Amazônico.

Este hub transforma as cidades amazônicas por meio de estratégias inovadoras com foco no pleno bem-estar das populações urbanas e rurais.

Emprega soluções tecnológicas para melhoria do planejamento urbano, que integrem o design das cidades com as paisagens amazônicas, com vista à sustentabilidade, em sintonia com os outros hubs.

Impactos

- Redução das desigualdades socioeconômicas.
- Melhoria da qualidade de vida urbana.
- Geração de empregos e renda na interface urbana.
- Melhoria das condições de saúde humana, animal e ambiental.

Palavras-chave

- Biomimética
- Adaptação climática
- Construção sustentável
- Saneamento básico
- Cidades inteligentes
- Cidades resilientes

Saúde integral e medicina tropical

Sociobiodiversidade Conservação e pesquisa

Integração entre a natureza e as atividades humanas, buscando a sustentabilidade e o bem-estar das populações urbanas, além da conservação do ambiente natural.

Escola Amazônica de Negócios

Fortalecimento institucional

Negócios sustentáveis suportados por CT&I

Modelos educacionais & outreach



AMAZÔNIA URBANA

A reinvenção do conceito de cidade no bioma Amazônico.

Este hub transforma as cidades amazônicas por meio de estratégias inovadoras com foco no pleno bem-estar das populações urbanas e rurais.

Emprega soluções tecnológicas para melhoria do planejamento urbano, que integrem o design das cidades com as paisagens amazônicas, com vista à sustentabilidade, em sintonia com os outros hubs.

Impactos

- Redução das desigualdades socioeconômicas.
- Melhoria da qualidade de vida urbana.
- Geração de empregos e renda na interface urbana.
- Melhoria das condições de saúde humana, animal e ambiental.

Palavras-chave

- Biomimética
- Adaptação climática
- Construção sustentável
- Saneamento básico
- Cidades inteligentes
- Cidades resilientes

Direitos do Bioma Amazônico

Economia e materiais sustentáveis

Manufatura distribuída e biofábricas

Tecnologias para paisagens alteradas e mineração inteligente

Saúde integral e medicina tropical

Sociobiodiversidade

Escola Amazônica de Negócios Amazon Rainforest Business School

Programas de formação em empreendedorismo e gestão urbana sustentável, capacitando profissionais para enfrentar os desafios das cidades amazônicas.

Fortalecimento institucional

Negócios sustentáveis suportados por CT&I

Modelos educacionais & outreach



Direitos do Bioma Amazônico

Economia e materiais sustentáveis

Manufatura distribuída e biofábricas

Tecnologias para paisagens alteradas e mineração inteligente



AMAZÔNIA URBANA

A reinvenção do conceito de cidade no bioma Amazônico.

Este hub transforma as cidades amazônicas por meio de estratégias inovadoras com foco no pleno bem-estar das populações urbanas e rurais.

Emprega soluções tecnológicas para melhoria do planejamento urbano, que integrem o design das cidades com as paisagens amazônicas, com vista à sustentabilidade, em sintonia com os outros hubs.

Impactos

- Redução das desigualdades socioeconômicas.
- Melhoria da qualidade de vida urbana.
- Geração de empregos e renda na interface urbana.
- Melhoria das condições de saúde humana, animal e ambiental.

Palavras-chave

- Biomimética
- Adaptação climática
- Construção sustentável
- Saneamento básico
- Cidades inteligentes
- Cidades resilientes

Saúde integral e medicina tropical

Sociobiodiversidade

Escola Amazônica de Negócios

Fortalecimento institucional Recrutamento de especialistas

Especialistas em planejamento urbano, desenvolvimento sustentável e governança para fortalecer a capacidade de gestão e intervenção nas questões urbanas da Amazônia.

Negócios sustentáveis suportados por CT&I

Modelos educacionais & outreach



Direitos do Bioma Amazônico

Economia e materiais sustentáveis

Manufatura distribuída e biofábricas

Tecnologias para paisagens alteradas e mineração inteligente



AMAZÔNIA URBANA

A reinvenção do conceito de cidade no bioma Amazônico.

Este hub transforma as cidades amazônicas por meio de estratégias inovadoras com foco no pleno bem-estar das populações urbanas e rurais.

Emprega soluções tecnológicas para melhoria do planejamento urbano, que integrem o design das cidades com as paisagens amazônicas, com vista à sustentabilidade, em sintonia com os outros hubs.

Impactos

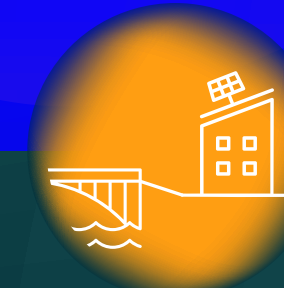
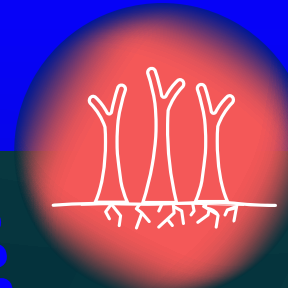
- Redução das desigualdades socioeconômicas.
- Melhoria da qualidade de vida urbana.
- Geração de empregos e renda na interface urbana.
- Melhoria das condições de saúde humana, animal e ambiental.

Palavras-chave

- Biomimética
- Adaptação climática
- Construção sustentável
- Saneamento básico
- Cidades inteligentes
- Cidades resilientes

Saúde integral e medicina tropical

Sociobiodiversidade



Escola Amazônica de Negócios

Fortalecimento institucional

Negócios sustentáveis suportados por CT&I

Negócios de impacto voltados para a sustentabilidade urbana na região amazônica, como turismo sustentável, serviços ecossistêmicos e economia criativa, impulsionando a economia local e a geração de empregos verdes.

Modelos educacionais & outreach



Direitos do Bioma Amazônico

Economia e materiais sustentáveis

Manufatura distribuída e biofábricas

Tecnologias para paisagens alteradas e mineração inteligente



AMAZÔNIA URBANA

A reinvenção do conceito de cidade no bioma Amazônico.

Este hub transforma as cidades amazônicas por meio de estratégias inovadoras com foco no pleno bem-estar das populações urbanas e rurais.

Emprega soluções tecnológicas para melhoria do planejamento urbano, que integrem o design das cidades com as paisagens amazônicas, com vista à sustentabilidade, em sintonia com os outros hubs.

Impactos

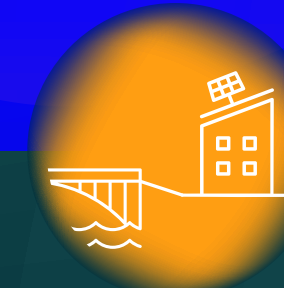
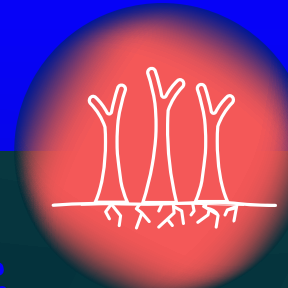
- Redução das desigualdades socioeconômicas.
- Melhoria da qualidade de vida urbana.
- Geração de empregos e renda na interface urbana.
- Melhoria das condições de saúde humana, animal e ambiental.

Palavras-chave

- Biomimética
- Adaptação climática
- Construção sustentável
- Saneamento básico
- Cidades inteligentes
- Cidades resilientes

Saúde integral e medicina tropical

Sociobiodiversidade



Escola Amazônica de Negócios

Fortalecimento institucional

Negócios sustentáveis suportados por CT&I

Modelos educacionais e outreach

Estratégias de educação e transferência de conhecimento sobre o uso das soluções tecnológicas sustentáveis na cidade, com enfoque multidisciplinar nas áreas de humanas, sociais e exatas.



Direitos do Bioma Amazônico

Economia e materiais sustentáveis

Manufatura distribuída e biofábricas

Tecnologias para paisagens alteradas e mineração inteligente



AMAZÔNIA URBANA

A reinvenção do conceito de cidade no bioma Amazônico.

Este hub transforma as cidades amazônicas por meio de estratégias inovadoras com foco no pleno bem-estar das populações urbanas e rurais.

Emprega soluções tecnológicas para melhoria do planejamento urbano, que integrem o design das cidades com as paisagens amazônicas, com vista à sustentabilidade, em sintonia com os outros hubs.

Impactos

- Redução das desigualdades socioeconômicas.
- Melhoria da qualidade de vida urbana.
- Geração de empregos e renda na interface urbana.
- Melhoria das condições de saúde humana, animal e ambiental.

Palavras-chave

- Biomimética
- Adaptação climática
- Construção sustentável
- Saneamento básico
- Cidades inteligentes
- Cidades resilientes

Saúde integral e medicina tropical

Controle de doenças transmitidas por vetores. Serviços de saúde adequados e resilientes. Estratégias inovadoras para abordar questões como saneamento básico e planejamento urbano.

Sociobiodiversidade

Escola Amazônica de Negócios

Fortalecimento institucional

Negócios sustentáveis suportados por CT&I

Modelos educacionais & outreach



Direitos do Bioma Amazônico

Economia e materiais sustentáveis

Manufatura distribuída e biofábricas

Tecnologias para paisagens alteradas e mineração inteligente

Tecnologias inovadoras para a gestão sustentável de áreas urbanas impactadas pela mineração. Soluções tecnológicas para monitorar e gerenciar o crescimento urbano na Amazônia.



AMAZÔNIA URBANA

A reinvenção do conceito de cidade no bioma Amazônico.

Este hub transforma as cidades amazônicas por meio de estratégias inovadoras com foco no pleno bem-estar das populações urbanas e rurais.

Emprega soluções tecnológicas para melhoria do planejamento urbano, que integrem o design das cidades com as paisagens amazônicas, com vista à sustentabilidade, em sintonia com os outros hubs.

Impactos

- Redução das desigualdades socioeconômicas.
- Melhoria da qualidade de vida urbana.
- Geração de empregos e renda na interface urbana.
- Melhoria das condições de saúde humana, animal e ambiental.

Palavras-chave

- Biomimética
- Adaptação climática
- Construção sustentável
- Saneamento básico
- Cidades inteligentes
- Cidades resilientes

Saúde integral e medicina tropical

Sociobiodiversidade

Escola Amazônica de Negócios

Fortalecimento institucional

Negócios sustentáveis suportados por CT&I

Modelos educacionais & outreach



AMAZÔNIA URBANA

A reinvenção do conceito de cidade no bioma Amazônico.

Este hub transforma as cidades amazônicas por meio de estratégias inovadoras com foco no pleno bem-estar das populações urbanas e rurais.

Emprega soluções tecnológicas para melhoria do planejamento urbano, que integrem o design das cidades com as paisagens amazônicas, com vista à sustentabilidade, em sintonia com os outros hubs.

Economia e materiais sustentáveis

Manufatura distribuída e biofábricas

Tecnologias inovadoras em produtos, processos e serviços que promovam a interiorização da economia, fomentando a produção local, o empreendedorismo tecnológico e a redução da dependência de produtos importados.

Tecnologias para paisagens alteradas e mineração inteligente

Saúde integral e medicina tropical

Impactos

- Redução das desigualdades socioeconômicas.
- Melhoria da qualidade de vida urbana.
- Geração de empregos e renda na interface urbana.
- Melhoria das condições de saúde humana, animal e ambiental.

Palavras-chave

- Biomimética
- Adaptação climática
- Construção sustentável
- Saneamento básico
- Cidades inteligentes
- Cidades resilientes

Sociobiodiversidade

Escola Amazônica de Negócios

Fortalecimento institucional

Negócios sustentáveis suportados por CT&I

Modelos educacionais & outreach



AMAZÔNIA URBANA

A reinvenção do conceito de cidade no bioma Amazônico.

Este hub transforma as cidades amazônicas por meio de estratégias inovadoras com foco no pleno bem-estar das populações urbanas e rurais.

Emprega soluções tecnológicas para melhoria do planejamento urbano, que integrem o design das cidades com as paisagens amazônicas, com vista à sustentabilidade, em sintonia com os outros hubs.

Economia e materiais sustentáveis

Desenvolvimento urbano sustentável, com ênfase na preservação dos ecossistemas e na melhoria da qualidade de vida das populações urbanas. Economia circular e o empreendedorismo sustentável nas áreas urbanas da Amazônia.

Manufatura distribuída e biofábricas

Tecnologias para paisagens alteradas e mineração inteligente

Saúde integral e medicina tropical

Impactos

- Redução das desigualdades socioeconômicas.
- Melhoria da qualidade de vida urbana.
- Geração de empregos e renda na interface urbana.
- Melhoria das condições de saúde humana, animal e ambiental.

Palavras-chave

- Biomimética
- Adaptação climática
- Construção sustentável
- Saneamento básico
- Cidades inteligentes
- Cidades resilientes

Sociobiodiversidade

Escola Amazônica de Negócios

Fortalecimento institucional

Negócios sustentáveis suportados por CT&I

Modelos educacionais & outreach



Direitos do Bioma Amazônico

Desenvolvimento urbano na região amazônica de forma sustentável, considerando os direitos do bioma amazônico e promovendo a qualidade de vida das populações urbanas.



AMAZÔNIA URBANA

A reinvenção do conceito de cidade no bioma Amazônico.

Este hub transforma as cidades amazônicas por meio de estratégias inovadoras com foco no pleno bem-estar das populações urbanas e rurais.

Emprega soluções tecnológicas para melhoria do planejamento urbano, que integrem o design das cidades com as paisagens amazônicas, com vista à sustentabilidade, em sintonia com os outros hubs.

Economia e materiais sustentáveis

Manufatura distribuída e biofábricas

Tecnologias para paisagens alteradas e mineração inteligente

Saúde integral e medicina tropical

Impactos

- Redução das desigualdades socioeconômicas.
- Melhoria da qualidade de vida urbana.
- Geração de empregos e renda na interface urbana.
- Melhoria das condições de saúde humana, animal e ambiental.

Palavras-chave

- Biomimética
- Adaptação climática
- Construção sustentável
- Saneamento básico
- Cidades inteligentes
- Cidades resilientes

Sociobiodiversidade

Escola Amazônica de Negócios

Fortalecimento institucional

Negócios sustentáveis suportados por CT&I

Modelos educacionais & outreach



Parceiros e apoiadores



AMAZÔNIA 4.0



GORDON AND BETTY
MOORE
FOUNDATION

MIT BRAZIL

Saiba mais sobre nossos projetos e equipes multidisciplinares. Seja um parceiro AmIT!
amit.panamazon@gmail.com