

INSTITUTO TECNOLÓGICO Y DE ESTUDIOS SUPERIORES DE MONTERREY  
CAMPUS CIUDAD DE MÉXICO

**MACROECONOMÍA DINÁMICA**

*febrero-junio 2021*

Nombre: \_\_\_\_\_ Matrícula: \_\_\_\_\_

**TAREA 3**

El presente trabajo deberá enviarse de manera individual a la dirección de correo electrónico [gabriel.casillas@tec.mx](mailto:gabriel.casillas@tec.mx) a más tardar el miércoles 10 de marzo de 2021 antes del inicio de la clase (4:00pm) contestada a mano (con letra legible). Se pide de favor que en las respuestas de texto libre no se exceda del espacio disponible.

**Modelos macroeconómicos de estática comparada**

1. [Teoría Keynesiana] De acuerdo a lo que se vio en clase, escriba cuáles son las cuatro grandes contribuciones que John M. Keynes aportó a la teoría económica en su "Teoría General del Empleo", publicada en 1936.

i. \_\_\_\_\_  
\_\_\_\_\_.

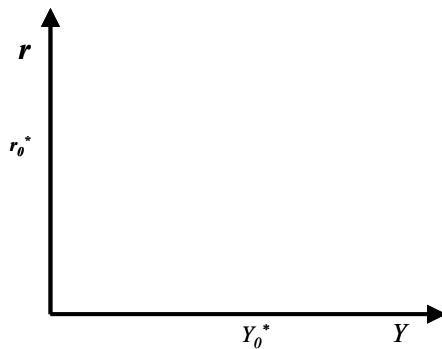
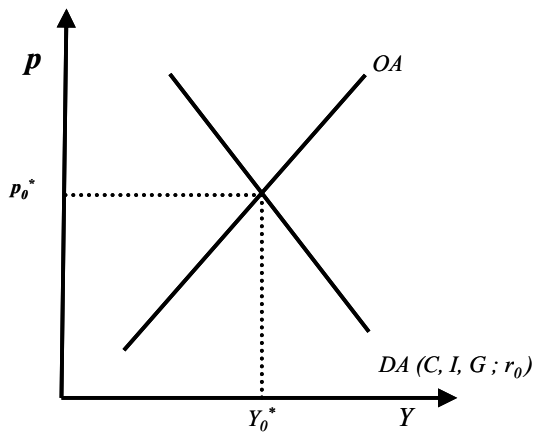
ii. \_\_\_\_\_  
\_\_\_\_\_.

iii. \_\_\_\_\_  
\_\_\_\_\_.

iv. \_\_\_\_\_  
\_\_\_\_\_.

2. [Modelo *IS-LM*] De acuerdo al modelo *IS-LM* de una economía cerrada creado por John Hicks (1937) (y después "afinado" por Alvin Hansen):

- i. Derive la curva *IS* en el espacio que se provee a continuación, a partir de las curvas de oferta y demanda agregada. Asimismo escriba en el espacio correspondiente que representa la curva *IS*:




---



---

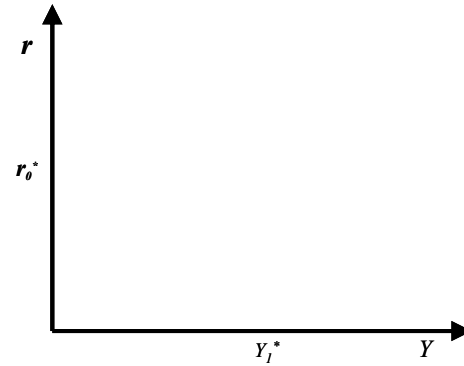
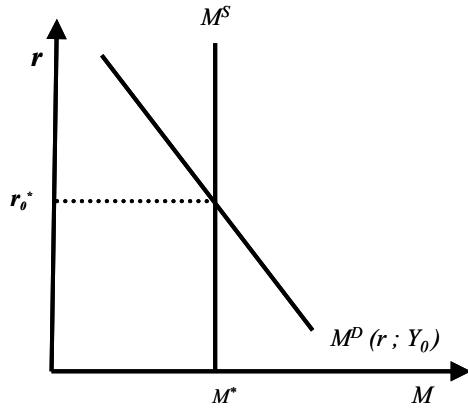


---



---

- ii. Derive la curva *LM* en el espacio que se provee a continuación, a partir de las curvas de oferta y demanda de fondos prestables. Asimismo escriba en el espacio correspondiente lo que representa la curva *LM*:




---



---



---



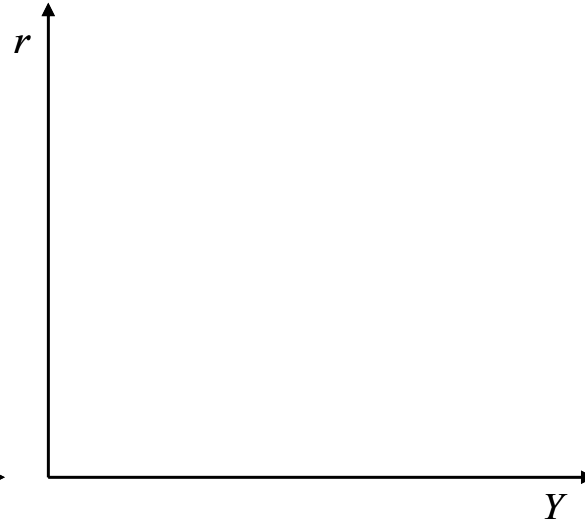
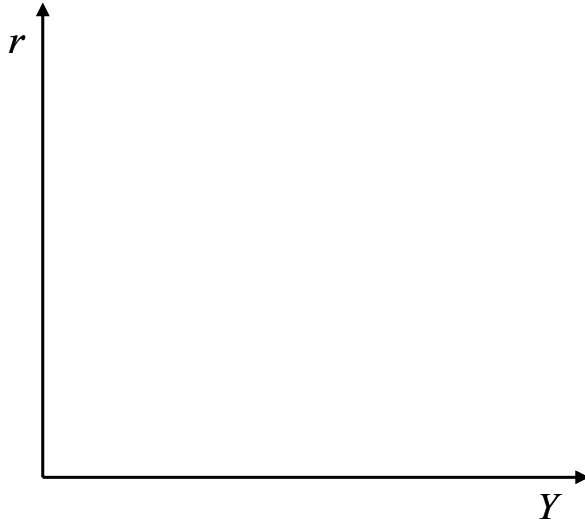
---

3. [Modelo *IS-LM*: *Keynes* vs. *Friedman*] En el contexto del modelo *IS-LM* creado por John Hicks (1937) (y después “afinado” por Alvin Hansen), y observando las teorías de *Keynes* y de *Friedman*:
- a. Señale en las gráficas correspondientes lo que cualitativamente le sucedería al ingreso y a la tasa de interés de equilibrio si: *i*. El gobierno incrementara el gasto público; y *ii*. El banco central aumentara la oferta monetaria. Para poder tener una mejor comparación entre la magnitud de los efectos de las políticas aplicadas en el ingreso, se recomienda que se equiparen los movimientos en la tasa de interés:

Visión Keynesiana:

Visión Monetarista (*Friedman*):

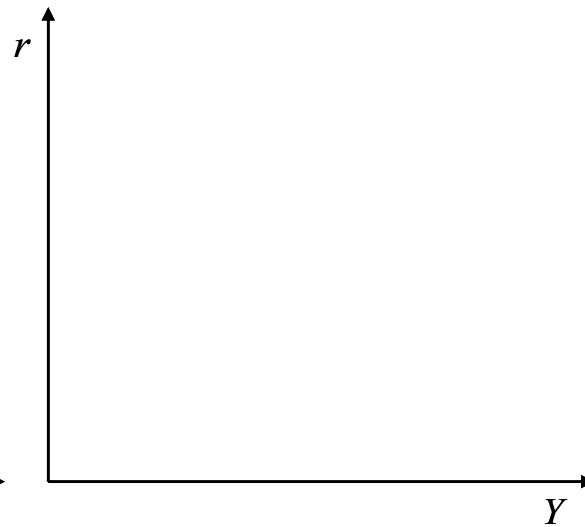
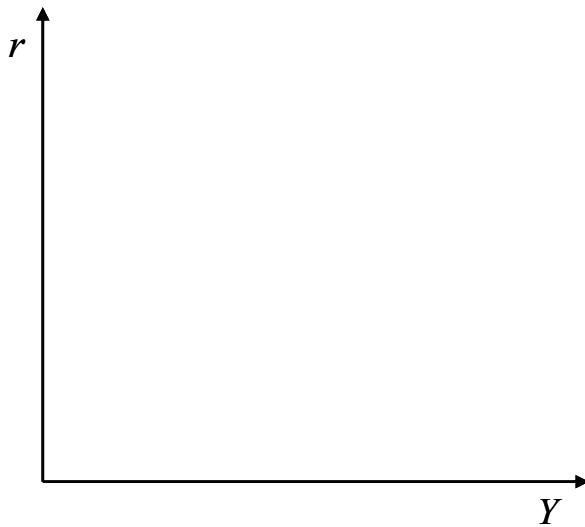
i. Aumento del gasto público:



Visión Keynesiana:

Visión Monetarista (*Friedman*):

ii. Aumento de la oferta monetaria:



- b. A continuación escriba en las líneas correspondientes en cuál de los marcos teóricos, Keynesiano o monetarista (Friedman), las políticas gubernamentales (monetaria o fiscal) tienen más (o menos) efecto:

---

---

---

---

---