

MTY 11/05/2020

PRICO PROVEEDORES SA DE CV

VENTAJAS DE CONECTORES A PRESIÓN (ONE TOUCH)

The PRICO logo is located in the bottom right corner of the slide. It consists of the word "PRICO" in a bold, white, sans-serif font, with a registered trademark symbol (®) to the upper right of the letter "O". The text is set against a red, trapezoidal background that tapers to the right.

PRICO[®]

¿Qué es un conector o empalme?

Es un conector de acero, que se adapta a los extremos de dos varillas de refuerzo. También se le denomina camisa o acoplamiento, logrando una transmisión continua de esfuerzos.

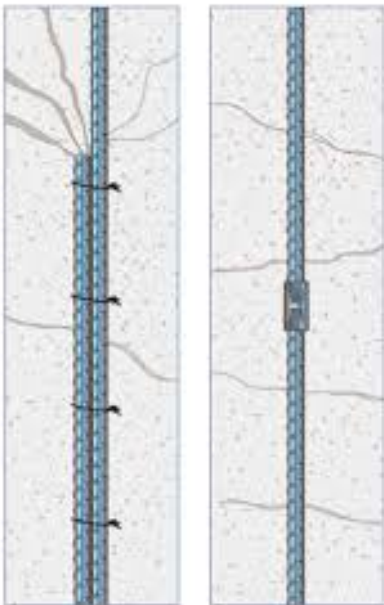
Existen 2 tipos de conectores.

Tipo I (5250 KGS).

Tipo II (6300 KGS)

¿Qué es un traslape / empalme?

Es la unión de 2 varillas para dar continuidad al acero. El objetivo principal de los traslapes es garantizar la transferencia de esfuerzos de manera que se evite una falla por empalme



VARILLA #8	1" (25.4 mm)	1.27 mts de largo
VARILLA #10	1¼" (31.75 mm)	1.57 mts de largo
VARILLA #12	1 ½" (38.10 mm)	1.90 mts de largo

Nota: se considera 50 veces el diámetro de la varilla en el traslape y va amarrado con alambre recosido

Tipos de conectores

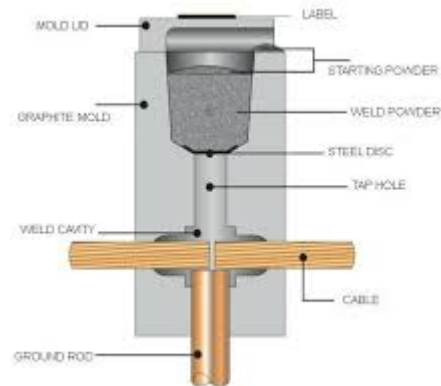
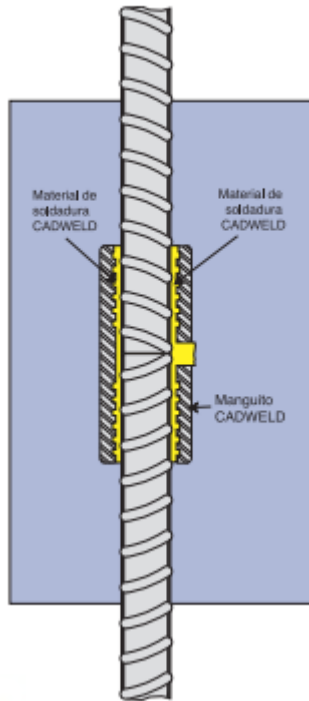
1- Soldadura	Es manual, presenta porosidad y se realizan pruebas de laboratorio Muy costoso y lento . Soldadura Cadweld MUY LENTO
2. Roscados	Máquina roscadora (rentada), y operario (gastos extra por empresa), de 80 a 120 cuerdas por día (DE 40 A 60 CONECTORES DÍA)
3. Extruidos o Ponchados	Una barra hueca (de acuerdo al diámetro de varilla), gato hidráulico (maquina peso de 30 a 40 kgs), y operario (DE 30 A 50 CONECTORES DÍA)
4. Atornillados	Hueca con tornillos a presión en forma de punta (DE 60 A 80 CONECTORES DÍA) INSEGURO
5. A Presión	Manual sin operario (DE 150 A 200 CONECTORES DIARIOS) Avance rápido en obra SIN GASTOS EXTRA

1. Soldadura

(Soldadura
aluminotermica)

Cadweld

Cadweld











Los empalmes Cadweld
se utilizaron en más de 200 plantas
nucleares en el mundo

PRICO

www.prico.mx

Manual



No.	Símbolo	Ilustración	Descripción
1			Soldadura a tope en V al ras
2			Soldadura a tope en doble V convexa
3			Soldadura de filete en ángulo cóncavo
4			Soldadura a tope en V al ras con cordón posterior al ras

NOTA:

- Pruebas de soldadura.
- 1*) Líquidos penetrantes.
- 2*) Ultrasonido.
(lento y costoso)

2. Conector tradicional roscado



Nota :

Existen 2 tipos de rosca.

1*) Conica o de Punta (ERICO)

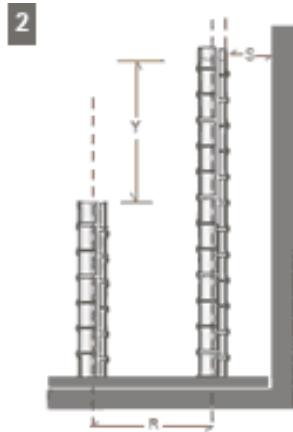
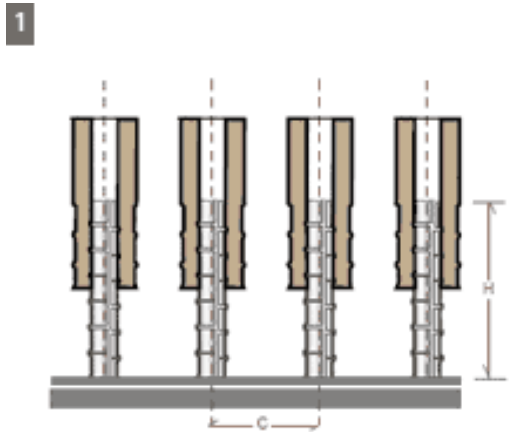
2*) Tuerca Milimétrica . Desbastan el corrugado y se realiza la rosca.



PRICO

www.prico.mx

3. Conector extruido



Longitud conectores:

Díámetro de la varilla mm	Longitud total de contacto mm	*Número mínimo de prensados	**Número recomendado de prensados	Longitud real conector mm
8	41.53	4.15	5	60
10	53.60	5.36	7	75
12	65.75	6.58	8	85

4. Atornillado



NOTA

Tornillo milimétrico en forma de punta. Apretado. Son 5 de cada lado



Nº patente: 7.1070.735 / 7.093.402.
Patentes adicionales en otros países.



Esta vista de corte muestra la tecnología de agarre patentada de Lock en el interior del acoplamiento y los pernos redondos patentados en los bordes exteriores del acoplamiento.

PRICO

www.prico.mx

5. A presión (One Touch)

CONECTORES

Para Varilla

PRICO

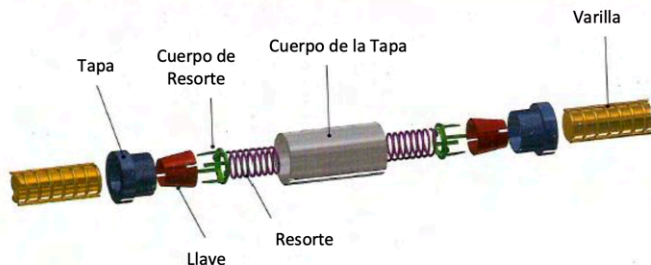
¿Porqué utilizar nuestros conectores para varilla?

Los métodos actuales como el amarre y el atornillado requieren de herramienta especializada, tiempo y gran habilidad para hacerse de forma adecuada, todos estos factores afectan la seguridad, la productividad y el presupuesto total de la construcción. Conecta varilla con varilla sin ningún trabajo previo, la resistencia a la tracción cumple con los estándares mexicanos e incluso rebaza a otros métodos de acoplamiento.

Normatividad aplicable cumplida

- RCDF - N.T.C PARA LA CONSTRUCCION EN CONCRETO.
- NMX-B-506- CANACERO-2011
- ACI
- ACI 33 (OCT 2015)
- ICC es. ESR-3433-FEB. 2018
- IBC, 2018
- AD IBC, 2013
- ASTM-536-84 (2009)

COMPOSICIÓN DEL ACOPLADOR

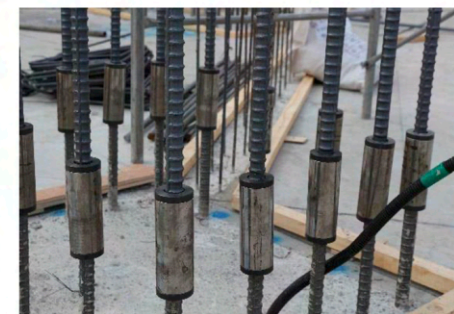
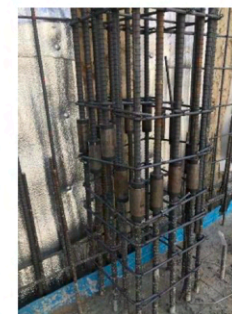


SERIE CONECTORES



Modelo	Calibre en Acero	Longitud (mm)	Peso (Kg)	Diámetro Interno (mm)	Diámetro Externo (mm)
COUPLER #5	Hasta varilla #5 (5/8")	114	0.6	20	38
COUPLER #6	Hasta varilla #6 (3/4")	126	0.8	23	43
COUPLER #8	Hasta varilla #8 (1")	151	1.7	29	56
COUPLER #10	Hasta varilla #10 (1 1/4")	172	3	36	69

*El producto puede tener algunas diferencias dentro del rango de tolerancia de fabricación.



PRICO

www.prico.mx

GRACIAS
POR
SU
ATENCIÓN



Corpus Christi 2313, Col. Lomas de San
Francisco, C.P. 64710, Monterrey, N.L.
Teléfono (81) 21413598
www.prico.mx

