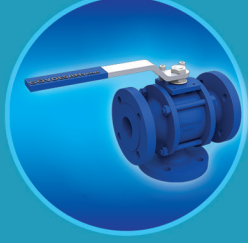
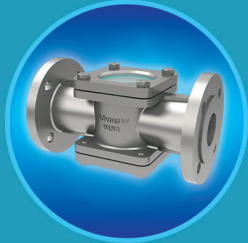
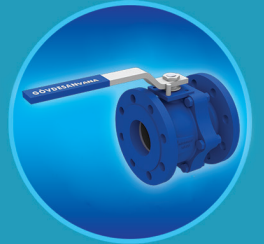
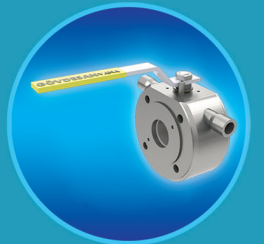
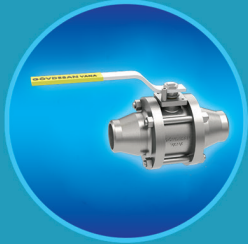
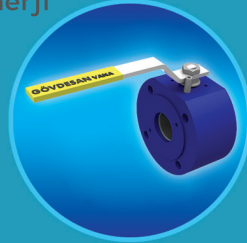
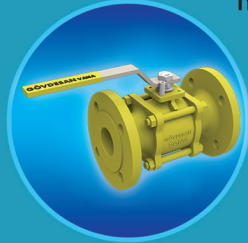


GÖVDESAN VANA



metagaz enerji





GÖVDESAN, 2006 yılında Kocaeli-Darıca'da kurulmuş olup; iş hayatına otomotiv sektörüne ürün imal ederek başlamıştır. Otomotiv alt yapısı ile deneyim kazanan ve güçlenen şirketimiz; 2010 yılında tedarikçi olarak vana üretimine başlamıştır. Firmamız, 3.500 m2 üretim ve 1.000 m2 depolama alanından oluşan, fabrika üretim alanına sahiptir.

2015 yılı itibariyle; kalite ve izin belgelerini tamamlayan GÖVDESAN, kendi markası olan GÖVDESAN VANA ile satışlara başlamıştır.

GÖVDESAN VANA, Karbon Çelik, Paslanmaz Çelik, Sfero ve Pik Döküm, hammaddelerinden; Küresel Vana, Glob Vana, Sürgülü Vana, Çek Valf, Pislik Tutucu, Akış Göstergesi, Emniyet Ventili v.b. ürünleri imal ederek, Türk sanayisine katkıda bulunmaktadır. Ayrıca özel imalatını yaptığımız ürünler ile size en iyi şekilde hizmet etmeyi amaçlamaktayız. Kısa zamanda sektörümüzde, marka haline gelmeyi ve kalitede öncü firmalardan biri olmayı hedeflemekteyiz.

GÖVDESAN VANA olarak, ekip ruhuna sahip, güçlü, tecrübeli ve dinamik organizasyon yapımız ile sizin istek, ihtiyaç ve beklentilerinizi ürün hizmet kalitemizi en üst seviyede tutarak, en kısa sürede karşılamaya devam edeceğiz. Önerileriniz gelişmemize katkı sağlayacak ve bize yol gösterici olacaktır.

Sizin için ve sizlerle varız.

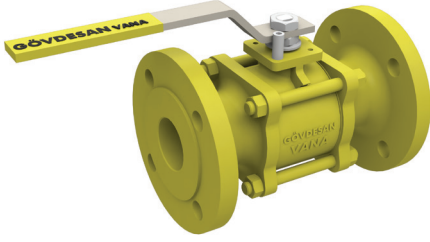
Saygılarımızla;



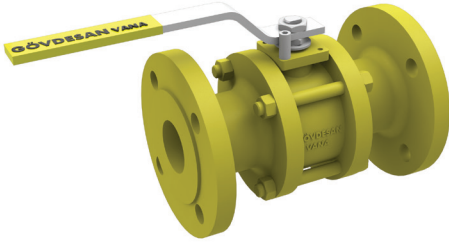
İÇİNDEKİLER

- S 01 DOĞALGAZ FLANŞLI KÜRESEL VANALAR
- S 02 DOĞALGAZ DIŞLI KÜRESEL VANALAR
- S 03 MONOBLOK KÜRESEL VANALAR
- S 04 PİK VE SFERO DÖKÜM KÜRESEL VANALAR
- S 05 KARBON ÇELİK VE PASLANMAZ ÇELİK FLANŞLI KÜRESEL VANALAR
- S 06 PİK VE SFERO DÖKÜM DIŞLI KÜRESEL VANALAR
- S 06 KARBON ÇELİK VE PASLANMAZ ÇELİK DIŞLI KÜRESEL VANALAR
- S 07 ANSI CLASS FLANŞLI KÜRESEL VANALAR
- S 07 KARBON ÇELİK VE PASLANMAZ ÇELİK SOKETLİ VE KAYNAK AĞIZLI KÜRESEL VANALAR
- S 08 KARBON ÇELİK VE PASLANMAZ ÇELİK 3 YOLLU 'L' TİPİ FLANŞLI VE DIŞLI KÜRESEL VANALAR
- S 09 KARBON ÇELİK VE PASLANMAZ ÇELİK 3 YOLLU 'T' TİPİ FLANŞLI VE DIŞLI KÜRESEL VANALAR
- S 10 CEKETLİ MONOBLOK KÜRESEL VANALAR
- S 11 CEKETLİ KARBON ÇELİK VE PASLANMAZ ÇELİK FLANŞLI, DIŞLI KÜRESEL VANALAR
- S 12 CEKETLİ KARBON ÇELİK VE PASLANMAZ ÇELİK 'L' TİP FLANŞLI, DIŞLI KÜRESEL VANALAR
- S 13 PİK DÖKÜM VE SFERO DÖKÜM GLOB BUHAR VANALAR
- S 13 PİK DÖKÜM VE SFERO DÖKÜM ELASTOMER SİTLİ SÜRGÜLÜ VANALAR
- S 14 PİK DÖKÜM VE SFERO DÖKÜM ORANSAL, TAM KALKIŞLI YAYLI EMNİYET VENTİLLERİ
- S 15 PİK DÖKÜM VE SFERO DÖKÜM FLANŞLI AKIŞ GÖSTERGELERİ
- S 15 KARBON ÇELİK VE PASLANMAZ ÇELİK FLANŞLI AKIŞ GÖSTERGELERİ
- S 16 PİK DÖKÜM VE SFERO DÖKÜM DIŞLI AKIŞ GÖSTERGELERİ
- S 16 KARBON ÇELİK VE PASLANMAZ ÇELİK DIŞLI AKIŞ GÖSTERGELERİ
- S 17 KARBON ÇELİK VE PASLANMAZ ÇELİK FLANŞLI, DIŞLI İĞNELİ VANALAR
- S 18 PİK, SFERO DÖKÜM VE KARBON ÇELİK PİSLİK TUTUCULAR
- S 18 YANGIN HİDRANTI VE EK PARÇALAR
- S 19 WAFER TİP KELEBEK VANALAR
- S 20 LUG TİP KELEBEK VANALAR
- S 21 KARBON ÇELİK VE PASLANMAZ ÇELİK FLANŞLI, DIŞLI YAYLI KÜRESEL ÇEK VALFLER
- S 22 PİK VE SFERO DÖKÜM YAYLI LİFT ÇEK VANALAR
- S 22 PİK VE SFERO DÖKÜM ÇALPARA ÇEK VANALAR
- S 23 DİSK ÇEK VANALAR
- S 23 KARBON ÇELİK VE PASLANMAZ ÇELİK WAFER ÇALPARA ÇEK VANALAR
- S 24 AKTUATÖRLER VE BAĞLANTI PARÇALARI
- S 25 YEDEK PARÇALAR
- S 26 GENEL ŞARTLAR
- S 27 SERTİFİKALAR
- S 28 SERTİFİKALAR

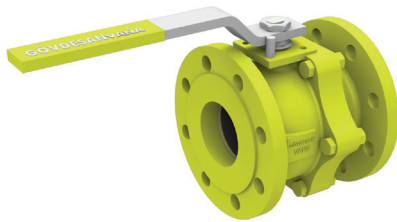


DOĞALGAZ SFERO DÖKÜM FLANŞLI KÜRESEL VANALAR TAM GEÇİŞLİ (TS EN 331 / TS 9809)


DN	15	20	25	32	40	50	65	80	100	125	150	200
R	1/2"	3/4"	1"	1 1/4"	1 1/2"	2"	2 1/2"	3"	4"	5"	6"	8"
₺	MOP5						PN 16 / 25		PN 16			
	214	260	303	400	520	618	770	1.080	1.592	2.500	4.600	6.900
₺									PN 25 / 40			
									1.650	2.800	4.900	7.300

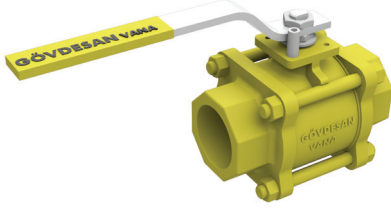
DOĞALGAZ KARBON ÇELİK FLANŞLI KÜRESEL VANALAR TAM GEÇİŞLİ (TS EN 331 / TS 9809)


DN	15	20	25	32	40	50	65	80	100	125	150	200
R	1/2"	3/4"	1"	1 1/4"	1 1/2"	2"	2 1/2"	3"	4"	5"	6"	8"
₺	PN 40											
	350	380	465	620	780	1.100	1.300	1.780	2.900	3.850	6.700	10.000

DOĞALGAZ SFERO DÖKÜM FLANŞLI 2 PARÇALI KÜRESEL VANALAR TAM GEÇİŞLİ


DN	15	20	25	32	40	50	65	80	100	125	150	200
R	1/2"	3/4"	1"	1 1/4"	1 1/2"	2"	2 1/2"	3"	4"	5"	6"	8"
₺	PN 16											
	205	220	250	315	420	475	624	767	1.090	2.028	3.700	6.000

BOYUT	: TS 9809 / TS EN 331 (TS EN 558-1)
BAĞLANTILAR	: DIN 2533 - 2545 (EN 1092-1 ve 2)
SICAKLIK	: - 29°C / +180°C
KULLANIM ALANLARI	: DOĞALGAZ, LPG-LNG, FUEL-OIL, BASINÇLI HAVA VE DİĞER GAZLAR
SIZDIRMAZLIK ELEMANLARI	: Teflon ((PTFE), Burgman, Viton O-Ring)
GÖVDE	: GS C 25 / EN GJS 400-15
KÜRE	: SS 420 / SS 304 / SS 316

DOĞALGAZ SFERO DÖKÜM DİŞLİ KÜRESEL VANALAR TAM GEÇİŞLİ (TS EN 331 9809)


DN	15	20	25	32	40	50	65	80	100
R	1/2"	3/4"	1"	1 1/4"	1 1/2"	2"	2 1/2"	3"	4"
	MOP 5						PN 25 / 40		
₺	146	168	204	300	352	440	568	882	1.314



TS 9809



TS EN 331



TS 3148



TUV

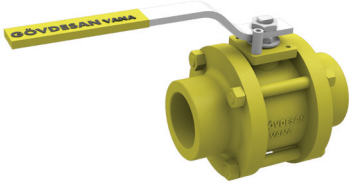
FIRE SAFE



CE 0036



ISO 9001

DOĞALGAZ KARBON ÇELİK DİŞLİ KÜRESEL VANALAR TAM GEÇİŞLİ (TS EN 331)


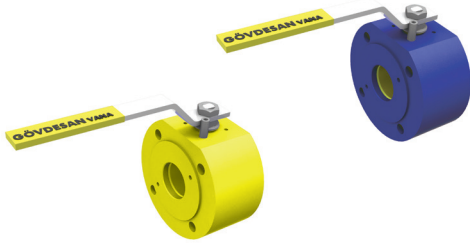
DN	15	20	25	32	40	50	65	80	100
R	1/2"	3/4"	1"	1 1/4"	1 1/2"	2"	2 1/2"	3"	4"
	MOP 5						PN 40		
₺	214	276	360	437	582	797	996	1.303	1.916

DOĞALGAZ KARBON ÇELİK 2 PARÇALI DİŞLİ KÜRESEL VANALAR TAM GEÇİŞLİ (TS EN 331)


DN	15	20	25
R	1/2"	3/4"	1"
	PN 40 / CLASS 800		
₺	125	170	185

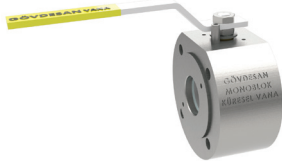
BOYUT	: TS 9809 / TS EN 331 (TS EN 558-1)
BAĞLANTILAR	: DIN 2999 / EN 10226-1
SICAKLIK	: - 29°C / +180°C
KULLANIM ALANLARI	: DOĞALGAZ, LPG-LNG, FUEL-OIL, BASINÇLI HAVA VE DİĞER GAZLAR
SIZDIRMAZLIK ELEMANLARI	: Teflon ((PTFE), Burgman, Viton O-Ring
GÖVDE	: GS C 25 / EN GJS 400-15
KÜRE	: ST37 + C + ENP / SS 420 / SS 304 / SS 316

MONOBLOK KARBON ÇELİK KÜRESEL VANA



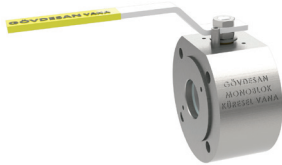
DN	15	20	25	32	40	50	65	80	100	125	150	200
R	1/2"	3/4"	1"	1 1/4"	1 1/2"	2"	2 1/2"	3"	4"	5"	6"	8"
₺	PN 16 / 40								PN 16			
	235	270	310	410	500	646	940	1.400	2.000	3.800	7.400	13.400
₺									PN 40			
									2.150	4.000	7.700	14.200

MONOBLOK AISI 304 PASLANMAZ ÇELİK KÜRESEL VANA



DN	15	20	25	32	40	50	65	80	100	125	150	200
R	1/2"	3/4"	1"	1 1/4"	1 1/2"	2"	2 1/2"	3"	4"	5"	6"	8"
\$	PN 40											
	95	120	175	260	340	490	690	1.050	1.600	2.400	3.300	6.530

MONOBLOK AISI 316 PASLANMAZ ÇELİK KÜRESEL VANA




DN	15	20	25	32	40	50	65	80	100	125	150	200
R	1/2"	3/4"	1"	1 1/4"	1 1/2"	2"	2 1/2"	3"	4"	5"	6"	8"
\$	PN 40											
	103	150	210	340	430	630	900	1.250	2.100	3.000	5.000	8.750

BOYUT	: DN 15/150 BS 6755 (ISO) 10497
BAĞLANTILAR	: DIN 2545-2635 (EN 1092-1)
SICAKLIK	: -29°C / +180°C
SIZDIRMAZLIK ELEMANLARI	: Teflon (PTFE), Burgman, Viton O-Ring
GÖVDE	: AISI 316, AISI 304 Paslanmaz Çelik, ASTM A 105 Dövme Çelik AISI
KÜRE	: SS 420 / SS 304 / SS 316

TUV AUSTRIA

CERTIFICATE / SERTİFİKA

Fire test on DN 50 (2") and DN 100 (4") Ball Valve
DN 50 (2") ve DN 100 (4") Küresel Vana Yangın Testi



Certificate No. "Sertifika No." : 17-IS-1266-TAT-18-FT-0357

User "Kullanıcı" : General / Genel

Project No. "Proje No" : 17-IS-1266

Manufacturer "İmalatçı" : GÖVDESAN MAKİNA Elektrik.İng. Tur. Nakl. San. ve Tic. Ltd. Şti
Piri Reis Mh. Bağışlat Cd. Orpa San. Sitesi B Blok B1-B4
Danca / KOCAELİ

Year of Manufacture "İmalat Yılı" : 2018

Drawings No. "Resim No." : M 01 01 50 10 / M 01 01 50 20 & 3P 02 02 50 10, 3P 02 02 50 20 & MB 01 01 100 10, MB 01 01 100 2 08, 3P 02 02 100 10, 3P 02 02 100 20

Max. Working Pressure "Max. Çalışma Basıncı" : PN 20 (Tested); PN 40 (Qualified)

Test Standard "Test Standardı" : API 6FA, API 607 and ISO 10497:2010

PN 20 (Class 150 #), DN 50 (2"), DN 100 (4") and PN 50 (Class 300 #), DN 50 (2"), DN 100 (4") ball valve has been fire tested according to related standards API 6FA, API 607 and ISO 10497 under witnessing of TÜV AUSTRIA Inspector with satisfactory results The fire test report of FTT-01- DN50 3P K & FTT-02- DN50 MB & FTT-03- DN100 3P & FTT-04- DN100 MB) the related valve has been approved by TÜV AUSTRIA Inspector and this certificate has been issued upon Client's request.

DN50 (2") ve DN 100 (4") ölçüsünde, PN 20 (Class 150 #), PN 50 (Class 300 #) basınç sınıfındaki küresel vanalar, TÜV AUSTRIA inspektörünün nezaretinde API 6FA, API 607 ve ISO 10497 standartlarının şartlarına göre yangın testine tabi tutulmuş ve testler olumlu sonuçlanmıştır. İlgili vanaya ait yangın testi raporu (FTT-01- DN50 3P K & FTT-02- DN50 MB & FTT-03- DN100 3P & FTT-04- DN100 MB) TÜV AUSTRIA inspektörü tarafından onaylanmış ve müşteri talebi doğrultusunda bu sertifikaya düzenlenmiştir.

Test Date "Test Tarihi" : 15.02.2018

Test Place "Test Yeri" : Danca / KOCAELİ / TÜRKİYE

Qualification Range "Kalifikasyon aralığı" : DN 15 (1/2") to DN 200 (8"), with the pressure classes PN 10, PN 16, PN 20 (ANSI CLASS 150) PN 25, PN 40

Annex "Ekler" : Rapor no: FTT-01- DN50 3P K & FTT-02- DN50 MB & FTT-03- DN100 3P & FTT-04- DN100 MB

Test Result / Test Sonucu : Satisfactory / Uygun bulunmuştur.

Place / Yür İstibul / Turkey : HAKKİ ÖZLÜK
On behalf of TÜV AUSTRIA-TURK

Date / Tarih : 19.03.2018

CEI AUC-001 Fire Test Certificate
Revision: 00 Date: 01.02.2016
Sample Page 1/1

"The application of this document is valid only in respect to the approval by TÜV AUSTRIA, Austria"

TÜV AUSTRIA TÜRKİYE
E-Posta: info@tuv-austria.com.tr
E-Mail: info@tuv-austria.com.tr

PİK DÖKÜM 2 PARÇALI KÜRESEL VANALAR



DN	15	20	25	32	40	50	65	80	100	125	150	200	250	300
R	1/2"	3/4"	1"	1 1/4"	1 1/2"	2"	2 1/2"	3"	4"	5"	6"	8"	10"	12"
	PN 10 / 16 NİKEL KAPLI BOŞ KÜRELİ												PN 16	
₺					320	376	473	598	863	1.392	2.366	4.036	4.320	9.500
	PN 10 / 16 PASLANMAZ DOLU KÜRELİ												PN 16	
₺					345	418	528	675	975	1.800	3.260	4.816	6.100	9.900
	PN 10 / 16 PASLANMAZ BOŞ KÜRELİ												PN 16	
₺											2.880	4.368	4.631	

DN 250 Ve DN 300 Redüksiyon Geçişlidir.

SFERO DÖKÜM 2 PARÇALI KÜRESEL VANALAR



DN	15	20	25	32	40	50	65	80	100	125	150	200	250	300
R	1/2"	3/4"	1"	1 1/4"	1 1/2"	2"	2 1/2"	3"	4"	5"	6"	8"	10"	12"
	PN 10 / 16 / 25 PASLANMAZ DOLU KÜRELİ						PN 10/16				PN 16			
₺	205	220	250	315	420	475	624	767	1.090	2.028	3.700	6.000	7.000	12.000
	PN 10 / 16 / 25 PASLANMAZ BOŞ KÜRELİ						PN 10/16				PN 16			
₺											3.520	5.450	6.000	

DN 250 Ve DN 300 Redüksiyon Geçişlidir.

PİK DÖKÜM 3 PARÇALI KÜRESEL VANALAR



DN	15	20	25	32	40	50	65	80	100	125	150	200	250	300
R	1/2"	3/4"	1"	1 1/4"	1 1/2"	2"	2 1/2"	3"	4"	5"	6"	8"	10"	12"
	PN 16 NİKEL KAPLI BOŞ KÜRELİ													
₺					413	493	631	821	1.217	1.766	3.334	4.900		
	PN 16 PASLANMAZ DOLU KÜRELİ													
₺	178	222	250	348	432	542	700	990	1.410	2.160	4.320	6.026		
	PN 16 PASLANMAZ BOŞ KÜRELİ													
₺											4.088	5.555		

SFERO DÖKÜM 3 PARÇALI KÜRESEL VANALAR



DN	15	20	25	32	40	50	65	80	100	125	150	200	250	300
R	1/2"	3/4"	1"	1 1/4"	1 1/2"	2"	2 1/2"	3"	4"	5"	6"	8"	10"	12"
	PN 16 / 25 / 40 PASLANMAZ DOLU KÜRELİ						PN 16 PASLANMAZ DOLU KÜRELİ							
₺	214	260	303	400	520	618	770	1.080	1.592	2.500	4.600	6.900		
										PN 25 / 40 PASLANMAZ DOLU KÜRELİ				
₺									1.650	2.800	4.900	7.300		

BOYUT : DN 15/150 EN 558-1
 BAĞLANTILAR : DIN 2545-2635 (EN 1092-2)
 SICAKLIK : - 29°C / +180°C
 SIZDIRMAZLIK ELEMANLARI : Teflon ((PTFE), Burgman, Viton O-Ring)
 GÖVDE : GS C 25 / EN GJS 400-15 / EN GJL 250
 KÜRE : ST37 + C + ENP / SS 420 / SS 304 / SS 316

PN 40 KARBON ÇELİK FLANŞLI KÜRESEL VANALAR



DN	15	20	25	32	40	50	65	80	100	125	150	200
R	1/2"	3/4"	1"	1 1/4"	1 1/2"	2"	2 1/2"	3"	4"	5"	6"	8"
PN 40												
₺	350	380	465	620	780	1.100	1.300	1.780	2.900	3.850	6.700	10.000

PN 63 KARBON ÇELİK FLANŞLI KÜRESEL VANALAR



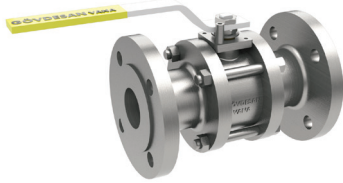
DN	15	20	25	32	40	50	65	80	100	125	150	200
R	1/2"	3/4"	1"	1 1/4"	1 1/2"	2"	2 1/2"	3"	4"	5"	6"	8"
PN 63												
₺	FİYAT SORUNUZ											

PN 100 KARBON ÇELİK FLANŞLI KÜRESEL VANALAR



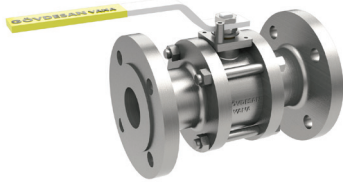
DN	15	20	25	32	40	50	65	80	100	125	150	200
R	1/2"	3/4"	1"	1 1/4"	1 1/2"	2"	2 1/2"	3"	4"	5"	6"	8"
PN 100												
₺	FİYAT SORUNUZ											

YERLİ İMALAT AISI 304 PASLANMAZ ÇELİK FLANŞLI KÜRESEL VANALAR



DN	15	20	25	32	40	50	65	80	100	125	150	200	250	300
R	1/2"	3/4"	1"	1 1/4"	1 1/2"	2"	2 1/2"	3"	4"	5"	6"	8"	10"	12"
PN 16 / 40									PN 16					
\$	184	242	285	295	420	525	735	895	1.310	1.950	3.560	5.250		
									PN 40					
\$									1.525	2.330	4.250	6.400		

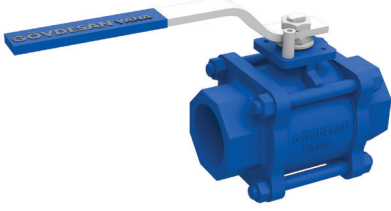
YERLİ İMALAT AISI 316 PASLANMAZ ÇELİK FLANŞLI KÜRESEL VANALAR



DN	15	20	25	32	40	50	65	80	100	125	150	200	250	300
R	1/2"	3/4"	1"	1 1/4"	1 1/2"	2"	2 1/2"	3"	4"	5"	6"	8"	10"	12"
PN 16 / 40									PN 16					
\$	211	278	327	339	483	603	845	1.029	1.506	2.242	4.094	6.037		
									PN 40					
\$									1.753	2.679	4.887	7.360		

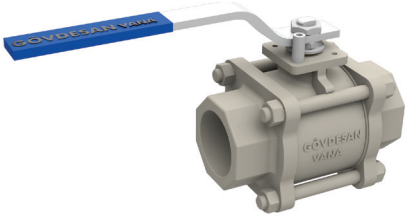
BOYUT	: DN 15/150 EN 558-1
BAĞLANTILAR	: DIN 2545-2635 (EN 1092-1)
SICAKLIK	: - 29°C / +180°C
SIZDIRMAZLIK ELEMANLARI	: Teflon ((PTFE), Burgman, Viton O-Ring
GÖVDE	: AISI 316, AISI 304 Paslanmaz Çelik, ASTM A 105 Dövme Çelik AISI
KÜRE	: SS 420 / SS 304 / SS 316

PİK DÖKÜM DIŞLİ KÜRESEL VANALAR



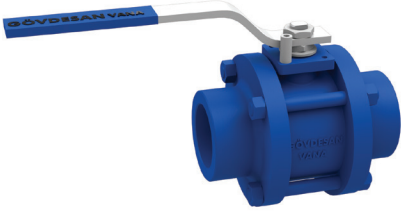
DN	15	20	25	32	40	50	65	80	100
R	1/2"	3/4"	1"	1 1/4"	1 1/2"	2"	2 1/2"	3"	4"
PN 16 NİKEL KAPLI KÜRELİ									
₺					314	410	492	776	1.194
PN 16 PASLANMAZ KÜRELİ									
₺			199	284	328	426	530	836	1.270

SFERO DÖKÜM DIŞLİ KÜRESEL VANALAR



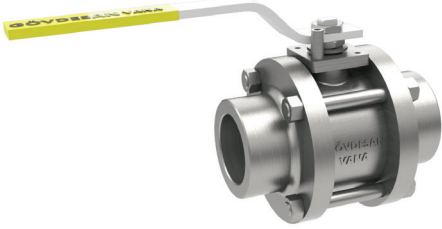
DN	15	20	25	32	40	50	65	80	100
R	1/2"	3/4"	1"	1 1/4"	1 1/2"	2"	2 1/2"	3"	4"
PN 25 / 40									
₺	146	168	204	300	352	440	568	882	1.314

KARBON ÇELİK DIŞLİ KÜRESEL VANALAR



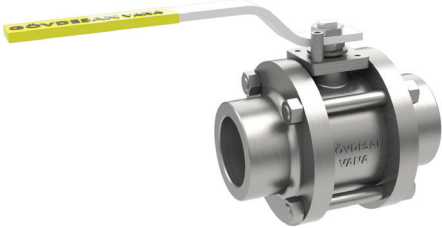
DN	15	20	25	32	40	50	65	80	100
R	1/2"	3/4"	1"	1 1/4"	1 1/2"	2"	2 1/2"	3"	4"
PN 40									
₺	214	276	360	437	582	797	996	1.303	1.916

YERLİ İMALAT PASLANMAZ ÇELİK AISI 304 DIŞLİ KÜRESEL VANALAR



DN	15	20	25	32	40	50	65	80	100
R	1/2"	3/4"	1"	1 1/4"	1 1/2"	2"	2 1/2"	3"	4"
PN 40									
\$	115	135	165	240	285	360	500	730	1.100

YERLİ İMALAT PASLANMAZ ÇELİK AISI 316 DIŞLİ KÜRESEL VANALAR



DN	15	20	25	32	40	50	65	80	100
R	1/2"	3/4"	1"	1 1/4"	1 1/2"	2"	2 1/2"	3"	4"
PN 40									
\$	150	170	210	300	360	450	600	900	1.400

BOYUT	: DN 15/150 EN 558-1
BAĞLANTILAR	: DIN 2999 / EN 10226-1
SICAKLIK	: - 29°C / +180°C
SIZDIRMAZLIK ELEMANLARI	: Teflon ((PTFE), Burgman, Viton O-Ring
GÖVDE	: AISI 316, AISI 304 Paslanmaz Çelik, ASTM A 105 Dövme Çelik AISI
KÜRE	: ST37 + C + ENP / SS 420 / SS 304 / SS 316

ANSI CLASS 150 KÜRESEL VANALAR



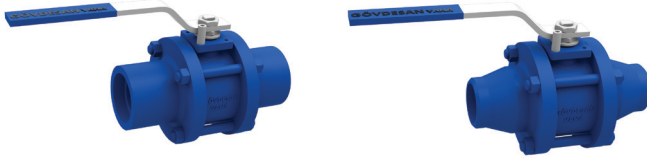
DN	15	20	25	32	40	50	65	80	100	125	150	200
R	1/2"	3/4"	1"	1 1/4"	1 1/2"	2"	2 1/2"	3"	4"	5"	6"	8"
ANSI CLASS 150												
₺	FİYAT SORUNUZ											

ANSI CLASS 300 KÜRESEL VANALAR



DN	15	20	25	32	40	50	65	80	100	125	150	200
R	1/2"	3/4"	1"	1 1/4"	1 1/2"	2"	2 1/2"	3"	4"	5"	6"	8"
ANSI CLASS 300												
₺	FİYAT SORUNUZ											

KARBON ÇELİK SOKETLİ VE KAYNAK AĞIZLI KÜRESEL VANALAR



DN	15	20	25	32	40	50	65	80	100
R	1/2"	3/4"	1"	1 1/4"	1 1/2"	2"	2 1/2"	3"	4"
PN 16 / 40									
₺	233	286	357	432	596	804	1.013	1.341	2.011

PASLANMAZ ÇELİK AISI 304 SOKETLİ VE KAYNAK AĞIZLI KÜRESEL VANALAR



DN	15	20	25	32	40	50	65	80	100
R	1/2"	3/4"	1"	1 1/4"	1 1/2"	2"	2 1/2"	3"	4"
PN 16 / 40									
\$	120	139	172	252	299	379	532	759	1.157

PASLANMAZ ÇELİK AISI 316 SOKETLİ VE KAYNAK AĞIZLI KÜRESEL VANALAR



DN	15	20	25	32	40	50	65	80	100
R	1/2"	3/4"	1"	1 1/4"	1 1/2"	2"	2 1/2"	3"	4"
PN 16 / 40									
\$	159	186	226	319	385	492	691	984	1.463

BOYUT : DN 15 / 200 DIN 3202 - F1 F4 / TS 3148
TS EN 12982 / ASME B 16.10

BAĞLANTILAR : DIN 2545 - 2533 (EN 1092 - 1 - 2)
ASME B 16.11/ ASME B 16.25

SICAKLIK : - 29°C / +180°C

KULLANIM ALANLARI : SU, SICAK SU, BUHAR, BASINÇLI HAVA,
FUEL-OIL, YANICI OLMAYAN GAZLAR

SIZDIRMAZLIK ELEMANLARI : Teflon ((PTFE), Burgman, Viton O-Ring)

GÖVDE : 1.4086 / 1.4301 / 1.4401

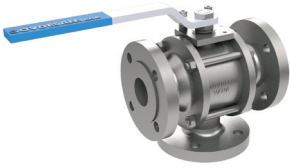
KÜRE : 1.4086 / 1.4301 / 1.4401

KARBON ÇELİK 3 YOLLU "L" TİP FLANŞLI KÜRESEL VANALAR



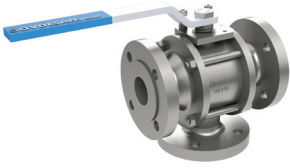
DN	15	20	25	32	40	50	65	80	100	125	150	200	250	300
R	1/2"	3/4"	1"	1 1/4"	1 1/2"	2"	2 1/2"	3"	4"	5"	6"	8"	10"	12"
	PN 16 / 40								PN 16					
₺	596	679	834	1.087	1.445	1.788	2.235	2.831	4.470	6.481	12.218			

PASLANMAZ ÇELİK AISI 304 3 YOLLU "L" TİP FLANŞLI KÜRESEL VANALAR



DN	15	20	25	32	40	50	65	80	100	125	150	200	250	300
R	1/2"	3/4"	1"	1 1/4"	1 1/2"	2"	2 1/2"	3"	4"	5"	6"	8"	10"	12"
	PN 16/40								PN 16					
\$	447	532	665	731	931	1.200	1.690	1.938	3.129	4.619	6.705			

PASLANMAZ ÇELİK AISI 316 3 YOLLU "L" TİP FLANŞLI KÜRESEL VANALAR



DN	15	20	25	32	40	50	65	80	100	125	150	200	250	300
R	1/2"	3/4"	1"	1 1/4"	1 1/2"	2"	2 1/2"	3"	4"	5"	6"	8"	10"	12"
	PN 16 / 40								PN 16					
\$	532	691	864	957	1.223	1.609	2.384	2.607	4.172	6.258	8.716	11.324		

KARBON ÇELİK 3 YOLLU "L" TİP DİŞLİ KÜRESEL VANALAR



DN	15	20	25	32	40	50	65	80	100
R	1/2"	3/4"	1"	1 1/4"	1 1/2"	2"	2 1/2"	3"	4"
	PN 16 / 40								
₺	476	551	670	819	1.192	1.490	1.892	2.458	3.799

PASLANMAZ ÇELİK AISI 304 3 YOLLU "L" TİP DİŞLİ KÜRESEL VANALAR



DN	15	20	25	32	40	50	65	80	100
R	1/2"	3/4"	1"	1 1/4"	1 1/2"	2"	2 1/2"	3"	4"
	PN 40								
\$	288	326	377	488	611	777	1.133	1.522	2.311

PASLANMAZ ÇELİK AISI 316 3 YOLLU "L" TİP DİŞLİ KÜRESEL VANALAR



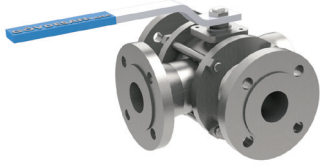
DN	15	20	25	32	40	50	65	80	100
R	1/2"	3/4"	1"	1 1/4"	1 1/2"	2"	2 1/2"	3"	4"
	PN 40								
\$	422	500	544	700	933	1.188	1.666	2.011	3.129

KARBON ÇELİK 3 YOLLU "T" TİP FLANŞLI KÜRESEL VANALAR



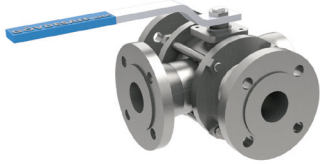
DN	15	20	25	32	40	50	65	80	100	125	150	200	250	300
R	1/2"	3/4"	1"	1 1/4"	1 1/2"	2"	2 1/2"	3"	4"	5"	6"	8"	10"	12"
	PN 16/40										PN 16			
₺	894	968	1.221	1.564	2.115	2.607	3.278	4.172	6.705	9.834	12.814	17.880		

PASLANMAZ ÇELİK AISI 304 3 YOLLU "T" TİP FLANŞLI KÜRESEL VANALAR



DN	15	20	25	32	40	50	65	80	100	125	150	200	250	300
R	1/2"	3/4"	1"	1 1/4"	1 1/2"	2"	2 1/2"	3"	4"	5"	6"	8"	10"	12"
	PN 16/40										PN 16			
\$	670	894	1.117	1.221	1.639	2.160	2.607	3.129	4.768	7.077	10.281	13.112		

PASLANMAZ ÇELİK AISI 316 3 YOLLU "T" TİP FLANŞLI KÜRESEL VANALAR



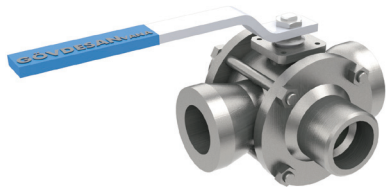
DN	15	20	25	32	40	50	65	80	100	125	150	200	250	300
R	1/2"	3/4"	1"	1 1/4"	1 1/2"	2"	2 1/2"	3"	4"	5"	6"	8"	10"	12"
	PN 16 / 40										PN 16			
\$	894	1.132	1.460	1.639	2.115	2.726	3.605	3.948	6.287	7.077	13.284	17.284		

KARBON ÇELİK 3 YOLLU "T" TİP DİŞLİ KÜRESEL VANALAR



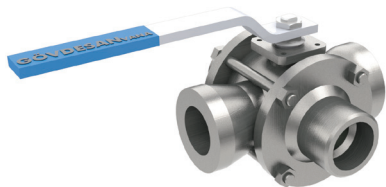
DN	15	20	25	32	40	50	65	80	100
R	1/2"	3/4"	1"	1 1/4"	1 1/2"	2"	2 1/2"	3"	4"
	PN 16 / 40								
₺	700	804	968	1.221	1.713	2.160	2.756	3.650	5.811

PASLANMAZ ÇELİK AISI 304 3 YOLLU "T" TİP DİŞLİ KÜRESEL VANALAR



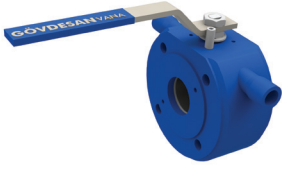
DN	15	20	25	32	40	50	65	80	100
R	1/2"	3/4"	1"	1 1/4"	1 1/2"	2"	2 1/2"	3"	4"
	PN 16/40								
\$	551	715	819	968	1.251	1.713	2.011	2.309	3.754

PASLANMAZ ÇELİK AISI 316 3 YOLLU "T" TİP DİŞLİ KÜRESEL VANALAR



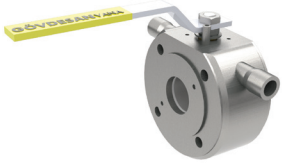
DN	15	20	25	32	40	50	65	80	100
R	1/2"	3/4"	1"	1 1/4"	1 1/2"	2"	2 1/2"	3"	4"
	PN 16/40								
\$	715	923	1.057	1.236	1.639	2.160	2.652	3.129	4.917

CEKETLİ MONOBLOK KARBON ÇELİK KÜRESEL VANALAR



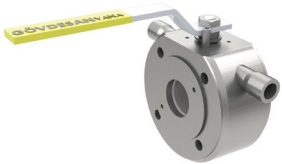
DN	15	20	25	32	40	50	65	80	100	125	150	200	250	300
R	1/2"	3/4"	1"	1 1/4"	1 1/2"	2"	2 1/2"	3"	4"	5"	6"	8"	10"	12"
	PN 16/40								PN 16					
₺	327	417	461	625	789	1.043	1.550	2.033	3.400	4.957	10.906			

CEKETLİ MONOBLOK PASLANMAZ ÇELİK AISI 304 KALİTE KÜRESEL VANALAR



DN	15	20	25	32	40	50	65	80	100	125	150	200	250	300
R	1/2"	3/4"	1"	1 1/4"	1 1/2"	2"	2 1/2"	3"	4"	5"	6"	8"	10"	12"
	PN 16/40								PN 16					
\$	150	160	210	341	429	620	960	1.298	2.200	3.274	5.328			

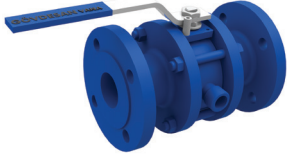
CEKETLİ MONOBLOK PASLANMAZ ÇELİK AISI 316 KÜRESEL VANALAR



DN	15	20	25	32	40	50	65	80	100	125	150	200	250	300
R	1/2"	3/4"	1"	1 1/4"	1 1/2"	2"	2 1/2"	3"	4"	5"	6"	8"	10"	12"
	PN 16/40								PN 16					
\$	172	210	266	455	566	754	1.280	1.698	2.664	3.774	6.549			

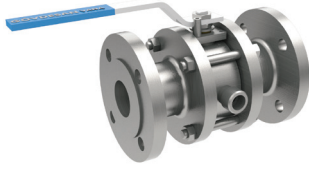
BOYUT	: DN 15/100 DN 3202 - F1 / TS EN 558-1 DN 125 / 200 DN 3202 - F5
BAĞLANTILAR	: DIN 2533 - 2545 (EN 1092-1 ve 2) DIN 2999 'a standart boru dışı (EN 10226 - 1) ASME B 16.11
SICAKLIK	: - 29°C / +180°C
SIZDIRMAZLIK ELEMANLARI	: Teflon ((PTFE), Burgman, Viton O-Ring
GÖVDE	: ASTM A 216 WCB hassas çelik döküm / Karbon Çelik AISI 304 - AISI -316 Paslanmaz Çelik
KÜRE	: 1.4021 / 1.4304 / 1.4404

CEKETLİ KARBON ÇELİK FLANŞLI KÜRESEL VANALAR



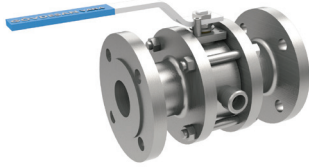
DN	15	20	25	32	40	50	65	80	100	125	150	200	250	300
R	1/2"	3/4"	1"	1 1/4"	1 1/2"	2"	2 1/2"	3"	4"	5"	6"	8"	10"	12"
	PN 16/40								PN 16					
₺	480	540	625	800	1.050	1.355	1.650	2.300	3.450	5.250	9.600			

CEKETLİ PASLANMAZ ÇELİK AISI 304 FLANŞLI KÜRESEL VANALAR



DN	15	20	25	32	40	50	65	80	100	125	150	200	250	300
R	1/2"	3/4"	1"	1 1/4"	1 1/2"	2"	2 1/2"	3"	4"	5"	6"	8"	10"	12"
	PN 16/40								PN 16					
\$	305	390	450	550	690	870	1.230	1.650	2.350	3.250	5.985			

CEKETLİ PASLANMAZ ÇELİK AISI 316 FLANŞLI KÜRESEL VANALAR



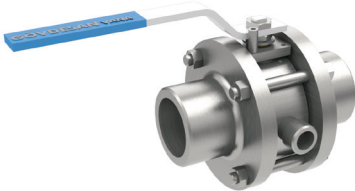
DN	15	20	25	32	40	50	65	80	100	125	150	200	250	300
R	1/2"	3/4"	1"	1 1/4"	1 1/2"	2"	2 1/2"	3"	4"	5"	6"	8"	10"	12"
	PN 16/40								PN 16					
\$	385	480	560	700	970	1.070	1.600	2.250	3.250	4.200	7.700			

CEKETLİ KARBON ÇELİK DİŞLİ KÜRESEL VANALAR



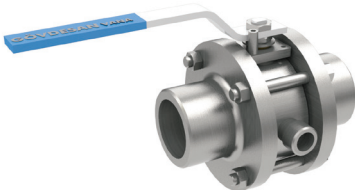
DN	15	20	25	32	40	50	65	80	100
R	1/2"	3/4"	1"	1 1/4"	1 1/2"	2"	2 1/2"	3"	4"
	PN 16/40								
₺	300	350	500	600	750	1.050	1.400	1.900	2.600

CEKETLİ PASLANMAZ ÇELİK AISI 304 DİŞLİ KÜRESEL VANALAR



DN	15	20	25	32	40	50	65	80	100
R	1/2"	3/4"	1"	1 1/4"	1 1/2"	2"	2 1/2"	3"	4"
	PN 16/40								
\$	190	220	250	350	390	500	750	1.050	1.550

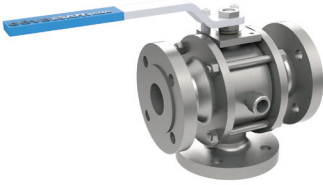
CEKETLİ PASLANMAZ ÇELİK AISI 316 DİŞLİ KÜRESEL VANALAR



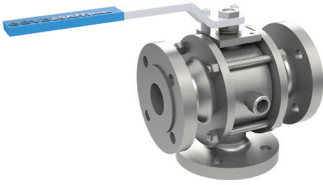
DN	15	20	25	32	40	50	65	80	100
R	1/2"	3/4"	1"	1 1/4"	1 1/2"	2"	2 1/2"	3"	4"
	PN 16/40								
\$	210	250	300	400	500	600	800	1.200	1.900

CEKETLİ KARBON ÇELİK 3 YOLLU "L" TİP FLANŞLI KÜRESEL VANALAR


DN	15	20	25	32	40	50	65	80	100	125	150	200	250	300
R	1/2"	3/4"	1"	1 1/4"	1 1/2"	2"	2 1/2"	3"	4"	5"	6"	8"	10"	12"
	PN 16/40								PN 16					
₺	800	900	1.100	1.450	2.000	2.500	3.000	3.800	6.000	8.500	17.000			

CEKETLİ PASLANMAZ ÇELİK AISI 304 3 YOLLU "L" TİP FLANŞLI KÜRESEL VANALAR


DN	15	20	25	32	40	50	65	80	100	125	150	200	250	300
R	1/2"	3/4"	1"	1 1/4"	1 1/2"	2"	2 1/2"	3"	4"	5"	6"	8"	10"	12"
	PN 16/40								PN 16					
\$	580	700	850	950	1.230	1.600	2.100	2.700	4.100	6.200	9.800			

CEKETLİ PASLANMAZ ÇELİK AISI 316 3 YOLLU "L" TİP FLANŞLI KÜRESEL VANALAR


DN	15	20	25	32	40	50	65	80	100	125	150	200	250	300
R	1/2"	3/4"	1"	1 1/4"	1 1/2"	2"	2 1/2"	3"	4"	5"	6"	8"	10"	12"
	PN 16/40								PN 16					
\$	750	850	1.100	1.250	1.600	1.900	2.900	3.450	5.500	8.200	12.250			

CEKETLİ KARBON ÇELİK 3 YOLLU "L" TİP DİŞLİ KÜRESEL VANALAR


DN	15	20	25	32	40	50	65	80	100
R	1/2"	3/4"	1"	1 1/4"	1 1/2"	2"	2 1/2"	3"	4"
	PN 16/40								
₺	650	750	890	1.100	1.550	2.100	2.600	3.500	5.500

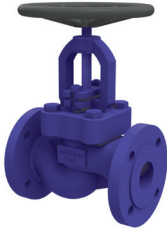
CEKETLİ PASLANMAZ ÇELİK AISI 304 3 YOLLU "L" TİP DİŞLİ KÜRESEL VANALAR


DN	15	20	25	32	40	50	65	80	100
R	1/2"	3/4"	1"	1 1/4"	1 1/2"	2"	2 1/2"	3"	4"
	PN 16/40								
\$	400	450	550	670	800	1.080	1.500	1.920	2.950

CEKETLİ PASLANMAZ ÇELİK AISI 316 3 YOLLU "L" TİP DİŞLİ KÜRESEL VANALAR


DN	15	20	25	32	40	50	65	80	100
R	1/2"	3/4"	1"	1 1/4"	1 1/2"	2"	2 1/2"	3"	4"
	PN 16/40								
\$	530	650	750	900	1.200	1.500	2.150	2.800	4.200

PİK DÖKÜM GLOB BUHAR VANALARI



DN	15	20	25	32	40	50	65	80	100	125	150	200
R	1/2"	3/4"	1"	1 1/4"	1 1/2"	2"	2 1/2"	3"	4"	5"	6"	8"
PN 16												
₺	247	292	336	420	511	613	896	1.100	1.700	2.464	3.232	

SFERO DÖKÜM GLOB BUHAR VANALARI



DN	15	20	25	32	40	50	65	80	100	125	150	200
R	1/2"	3/4"	1"	1 1/4"	1 1/2"	2"	2 1/2"	3"	4"	5"	6"	8"
PN 16												
₺	276	305	350	438	588	691	1.013	1.266	1.937	2.682	3.799	

PİK DÖKÜM ELASTOMER SİTLİ SÜRGÜLÜ VANALAR (F4)



DN	40	50	65	80	100	125	150	200	250	300	350	400	500	600
R	1 1/2"	2"	2 1/2"	3"	4"	5"	6"	8"	10"	12"	14"	16"	20"	24"
PN 16														
₺	430	466	596	772	841	1.116	1.555	2.478	4.069	6.762	FİYAT SORUNUZ			

SFERO DÖKÜM ELASTOMER SİTLİ SÜRGÜLÜ VANALAR (F4)



DN	40	50	65	80	100	125	150	200	250	300	350	400	500	600
R	1 1/2"	2"	2 1/2"	3"	4"	5"	6"	8"	10"	12"	14"	16"	20"	24"
PN 16														
₺	506	520	726	918	1.009	1.331	1.820	2.845	4.666	7.803	FİYAT SORUNUZ			

BOYUT	: DN 15/150 DIN 3202 - F1 (TS EN 558-1)
BAĞLANTILAR	: DIN 2533-2545 (EN 1092-2)
SICAKLIK	: - 10°C / +120°C / 200°C / 250°C
GÖVDE	: GG25 - GGG40
MİL	: AISI 304 / 316 / X20 Cr 13
SALMASTRE	: GRAFIT - EPDM
CONTA	: KLINGERIT (NO ASBESTOS)

ORANSAL KALKIŞLI PİK DÖKÜM YAYLI EMNİYET VENTİLLERİ



DN	25	32	40	50	65	80	100
R	1"	1 ¼"	1 ½"	2"	2 ½"	3"	4"
PN 16							
₺	1.570	1.700	2.000	2.550	3.450	4.750	6.970

ORANSAL KALKIŞLI SFERO DÖKÜM YAYLI EMNİYET VENTİLLERİ



DN	25	32	40	50	65	80	100
R	1"	1 ¼"	1 ½"	2"	2 ½"	3"	4"
PN 16							
₺	1.870	2.030	2.360	3.010	4.100	5.670	8.350

TAM KALKIŞLI PİK DÖKÜM YAYLI EMNİYET VENTİLLERİ



DN	25/40	32/50	40/65	50/80	65/100	80/125	100/150
R	1"/1½"	1¼"/2"	1½"/2½"	2"/3"	2½"/4"	3"/5"	4"/6"
PN 16							
₺	1.850	2.010	2.300	2.950	4.000	5.210	7.250

TAM KALKIŞLI SFERO DÖKÜM YAYLI EMNİYET VENTİLLERİ



DN	25/40	32/50	40/65	50/80	65/100	80/125	100/150
R	1"/1½"	1¼"/2"	1½"/2½"	2"/3"	2½"/4"	3"/5"	4"/6"
PN 16							
₺	2.200	2.450	2.750	3.600	4.900	6.300	8.800

PİK DÖKÜM FLANŞLI AKIŞ GÖSTERGELERİ



DN	15	20	25	32	40	50	65	80	100	125	150	200
R	1/2"	3/4"	1"	1 1/4"	1 1/2"	2"	2 1/2"	3"	4"	5"	6"	8"
PN 16												
₺	227	253	300	370	425	507	731	851	1.209	2.090	3000	5,674

SFERO DÖKÜM FLANŞLI AKIŞ GÖSTERGELERİ



DN	15	20	25	32	40	50	65	80	100	125	150	200
R	1/2"	3/4"	1"	1 1/4"	1 1/2"	2"	2 1/2"	3"	4"	5"	6"	8"
PN 16												
₺	283	313	358	462	507	612	866	1.015	1.418	2.449	3.554	6.600

KARBON ÇELİK FLANŞLI AKIŞ GÖSTERGELERİ



DN	15	20	25	32	40	50	65	80	100	125	150	200
R	1/2"	3/4"	1"	1 1/4"	1 1/2"	2"	2 1/2"	3"	4"	5"	6"	8"
PN 16												
₺	530	578	660	880	966	1.170	1.670	1.980	2.790	4.700	6.900	12.900

PASLANMAZ ÇELİK AISI 304 FLANŞLI AKIŞ GÖSTERGELERİ



DN	15	20	25	32	40	50	65	80	100	125	150	200
R	1/2"	3/4"	1"	1 1/4"	1 1/2"	2"	2 1/2"	3"	4"	5"	6"	8"
PN 16												
\$	250	271	313	415	455	552	791	940	1.314	2.254	3.285	6.092

PASLANMAZ ÇELİK AISI 316 FLANŞLI AKIŞ GÖSTERGELERİ



DN	15	20	25	32	40	50	65	80	100	125	150	200
R	1/2"	3/4"	1"	1 1/4"	1 1/2"	2"	2 1/2"	3"	4"	5"	6"	8"
PN 16												
\$	328	358	410	552	612	731	1.060	1.269	1.806	3.061	4.345	8.093

BOYUT	: DIN 15/100 DIN 3202 F1 (TS EN 558-1) DIN 125/250 DIN 3202 F5
BAĞLANTILAR	: PN 16 / PN 40 DIN 2533-2545 (EN 1092 - 1 ve 2) DIN 2999 'a standart boru dişi (EN 10226 - 1) ASME B 16.11
SICAKLIK	: - 10°C / +180°C - 30°C / +250°C
SIZDIRMAZLIK ELEMANLARI	: Teflon ((PTFE), Burgman, Viton O-Ring
GÖVDE	: GG25 - GGG 40 - GS C25 - AISI 304 - AISI 316

PİK DÖKÜM DIŞLİ AKIŞ GÖSTERGELERİ



DN	15	20	25	32	40	50
R	1/2"	3/4"	1"	1 1/4"	1 1/2"	2"
PN 16						
₺	220	253	261	343	388	440

SFERO DÖKÜM DIŞLİ AKIŞ GÖSTERGELERİ



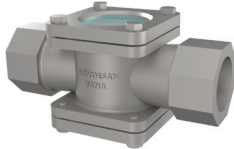
DN	15	20	25	32	40	50
R	1/2"	3/4"	1"	1 1/4"	1 1/2"	2"
PN 16						
₺	268	306	313	410	463	515

KARBON ÇELİK DIŞLİ AKIŞ GÖSTERGELERİ



DN	15	20	25	32	40	50
R	1/2"	3/4"	1"	1 1/4"	1 1/2"	2"
PN 16						
₺	522	626	656	836	940	1.050

PASLANMAZ ÇELİK AISI 304 DIŞLİ AKIŞ GÖSTERGELERİ



DN	15	20	25	32	40	50
R	1/2"	3/4"	1"	1 1/4"	1 1/2"	2"
PN 16						
\$	178	189	231	308	370	492

PASLANMAZ ÇELİK AISI 316 DIŞLİ AKIŞ GÖSTERGELERİ



DN	15	20	25	32	40	50
R	1/2"	3/4"	1"	1 1/4"	1 1/2"	2"
PN 16						
\$	214	224	263	392	485	685

BOYUT	: DIN 15/100 DIN 3202 F1 (TS EN 558-1) DIN 125/250 DIN 3202 F5
BAĞLANTILAR	: PN 16 / PN 40 DIN 2533-2545 (EN 1092 - 1 ve 2) DIN 2999 'a standart boru dişli (EN 10226 - 1) ASME B 16.11
SICAKLIK	: - 10°C / +180°C - 30°C / +250°C
SIZDIRMAZLIK ELEMANLARI	: Teflon ((PTFE), Burgman, Viton O-Ring
GÖVDE	: GG25 - GGG 40 - GS C25 - AISI 304 - AISI 316

KARBON ÇELİK FLANŞLI İĞNELİ VANALAR



DN	15	20	25	32	40	50
R	1/2"	3/4"	1"	1 1/4"	1 1/2"	2"
PN 250						
₺	506	596	715	1,005	1,050	1,200

PASLANMAZ ÇELİK AISI 304 FLANŞLI İĞNELİ VANALAR



DN	15	20	25	32	40	50
R	1/2"	3/4"	1"	1 1/4"	1 1/2"	2"
PN 250						
\$	265	365	455	550	630	770

PASLANMAZ ÇELİK AISI 316 FLANŞLI İĞNELİ VANALAR



DN	15	20	25	32	40	50
R	1/2"	3/4"	1"	1 1/4"	1 1/2"	2"
PN 250						
\$	340	400	500	650	700	850

KARBON ÇELİK DİŞLİ İĞNELİ VANALAR



DN	8	10	15	20	25	32	40	50
R	1/4"	3/8"	1/2"	3/4"	1"	1 1/4"	1 1/2"	2"
PN 250								
₺	223	223	223	327	342	655	750	800

PASLANMAZ ÇELİK AISI 304 DİŞLİ İĞNELİ VANALAR



DN	8	10	15	20	25	32	40	50
R	1/4"	3/8"	1/2"	3/4"	1"	1 1/4"	1 1/2"	2"
PN 250								
\$	123	123	123	150	200	280	300	350

PASLANMAZ ÇELİK AISI 316 DİŞLİ İĞNELİ VANALAR



DN	8	10	15	20	25	32	40	50
R	1/4"	3/8"	1/2"	3/4"	1"	1 1/4"	1 1/2"	2"
PN 250								
\$	160	160	160	190	260	300	360	425

PİK DÖKÜM FLANŞLI PİSLİK TUTUCULAR



DN	15	20	25	32	40	50	65	80	100	125	150	200	250	300
R	1/2"	3/4"	1"	1 1/4"	1 1/2"	2"	2 1/2"	3"	4"	5"	6"	8"	10"	12"
PN 16														
₺	110	140	166	216	260	295	400	545	740	1,088	1,577	3,088	6,556	

SFERO DÖKÜM FLANŞLI PİSLİK TUTUCULAR



DN	15	20	25	32	40	50	65	80	100	125	150	200	250	300
R	1/2"	3/4"	1"	1 1/4"	1 1/2"	2"	2 1/2"	3"	4"	5"	6"	8"	10"	12"
PN 16														
₺	128	160	190	245	305	345	470	633	864	1.300	1.716	3.551		

KARBON ÇELİK FLANŞLI PİSLİK TUTUCULAR



DN	15	20	25	32	40	50	65	80	100	125	150	200	250	300
R	1/2"	3/4"	1"	1 1/4"	1 1/2"	2"	2 1/2"	3"	4"	5"	6"	8"	10"	12"
PN 16														
₺	277	311	355	444	488	735	1.111	1.488	2.000					

YANGIN HİDRANTI VE YEDEK PARÇALAR



	DN	80	100
145 CM	₺	2.400	2.700
175 CM	₺	2.600	3.200
ÖKÇE	₺	390	450
ANAHTAR	₺	150	150

KELEBEK VANA WAFER TİP EPDM CONTALI



DN	40	50	65	80	100	125	150	200	250	300	350	400	500	600
R	1 1/2"	2"	2 1/2"	3"	4"	5"	6"	8"	10"	12"	14"	16"	20"	24"
PN 10 / 16 NİKEL KAPLI KLAPELİ														
\$	42	42	47	53	75	99	115	207	317	440	1.056	1.540		
PN 10 / 16 PASLANMAZ AISI 304 KLAPELİ														
\$	48	48	57	68	99	130	172	290	475	770	1.452	2.112		
PN 10 / 16 PASLANMAZ AISI 316 KLAPELİ														
\$	53	53	62	73	110	145	189	321	528	836	FİYAT SORUNUZ			

KELEBEK VANA WAFER TİP NBR CONTALI



DN	40	50	65	80	100	125	150	200	250	300	350	400	500	600
R	1 1/2"	2"	2 1/2"	3"	4"	5"	6"	8"	10"	12"	14"	16"	20"	24"
PN 10 / 16 NİKEL KAPLI KLAPELİ														
\$	48	48	55	63	91	121	142	242	378	519	FİYAT SORUNUZ			
PN 10 / 16 PASLANMAZ AISI 304 KLAPELİ														
\$	55	55	66	78	115	152	198	326	537	850	FİYAT SORUNUZ			
PN 10 / 16 PASLANMAZ AISI 316 KLAPELİ														
\$	60	60	70	84	126	167	216	356	590	915	FİYAT SORUNUZ			

KELEBEK VANA WAFER TİP VİTON CONTALI



DN	40	50	65	80	100	125	150	200	250	300	350	400	500	600
R	1 1/2"	2"	2 1/2"	3"	4"	5"	6"	8"	10"	12"	14"	16"	20"	24"
PN 10 / 16 NİKEL KAPLI KLAPELİ														
\$	128	128	143	163	251	319	362	515	959	1.320	FİYAT SORUNUZ			
PN 10 / 16 PASLANMAZ AISI 304 KLAPELİ														
\$	136	136	154	178	275	350	418	598	1.118	1.650	FİYAT SORUNUZ			
PN 10 / 16 PASLANMAZ AISI 316 KLAPELİ														
\$	141	141	158	183	286	365	436	629	1.170	1.716	FİYAT SORUNUZ			

BASINÇ SINIFI : PN 10/16
 SICAKLIK :- 30°C / +140°C
 CONTA TAKIMI : EPDM, NBR VİTON
 KLEPE : NİKEL KAPLI AISI 304, AISI 316
 KULLANIM YERİ : ARITMA TESİSLERİ, SU, HAVA, GIDA SANAYİ, KİMYA vb..

KELEBEK VANA LUG EPDM CANTALI



DN	40	50	65	80	100	125	150	200	250	300	350	400	500	600
R	1 1/2"	2"	2 1/2"	3"	4"	5"	6"	8"	10"	12"	14"	16"	20"	24"
PN 10 / 16 NİKEL KAPLI KLAPELİ														
\$	46	46	53	64	92	119	141	255	374	519	FİYAT SORUNUZ			
PN 10 / 16 PASLANMAZ AISI 304 KLAPELİ														
\$	54	54	63	81	117	151	194	334	515	792	FİYAT SORUNUZ			
PN 10 / 16 PASLANMAZ AISI 316 KLAPELİ														
\$	57	57	66	84	123	158	202	352	528	835	FİYAT SORUNUZ			

KELEBEK VANA LUG TİP NBR CANTALI



DN	40	50	65	80	100	125	150	200	250	300	350	400	500	600
R	1 1/2"	2"	2 1/2"	3"	4"	5"	6"	8"	10"	12"	14"	16"	20"	24"
PN 10 / 16 NİKEL KAPLI KLAPELİ														
\$	53	53	62	75	108	141	167	290	436	598	FİYAT SORUNUZ			
PN 10 / 16 PASLANMAZ AISI 304 KLAPELİ														
\$	61	61	72	92	133	173	220	370	576	871	FİYAT SORUNUZ			
PN 10 / 16 PASLANMAZ AISI 316 KLAPELİ														
\$	64	64	75	94	139	180	229	387	590	915	FİYAT SORUNUZ			

KELEBEK VANA LUG TİP VİTON CANTALI



DN	40	50	65	80	100	125	150	200	250	300	350	400	500	600
R	1 1/2"	2"	2 1/2"	3"	4"	5"	6"	8"	10"	12"	14"	16"	20"	24"
PN 10 / 16 NİKEL KAPLI KLAPELİ														
\$	134	134	150	174	268	339	387	563	1.016	1.399	FİYAT SORUNUZ			
PN 10 / 16 PASLANMAZ AISI 304 KLAPELİ														
\$	142	142	160	191	293	371	440	642	1.157	1.672	FİYAT SORUNUZ			
PN 10 / 16 PASLANMAZ AISI 316 KLAPELİ														
\$	145	145	163	194	299	378	449	660	1.170	1.716	FİYAT SORUNUZ			

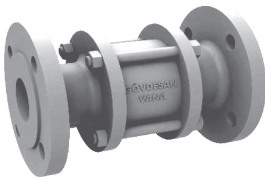
BASINÇ SINIFI : PN 10/16
 SICAKLIK : - 30°C / +140°C
 CONTA TAKIMI : EPDM, NBR VİTON
 KLEPE : NİKEL KAPLI AISI 304, AISI 316
 KULLANIM YERİ : ARITMA TESİSLERİ, SU, HAVA, GIDA SANAYİ, KİMYA vb..

KARBON ÇELİK FLANŞLI YAYLI KÜRESEL ÇEKVALF



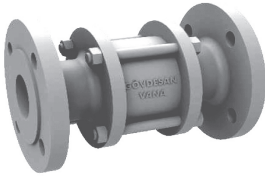
DN	15	20	25	32	40	50	65	80	100	125	150	200	250	300
R	1/2"	3/4"	1"	1 1/4"	1 1/2"	2"	2 1/2"	3"	4"	5"	6"	8"	10"	12"
₺	PN 16/40								PN 16					
	332	361	441	589	741	911	1.235	1.600	2.455	3.837	6.000	11.611		
₺	PN 40													
									2.735	4.260	6.666	13.973		

PASLANMAZ ÇELİK FLANŞLI AISI 304 YAYLI KÜRESEL ÇEKVALF



DN	15	20	25	32	40	50	65	80	100	125	150	200	250	300
R	1/2"	3/4"	1"	1 1/4"	1 1/2"	2"	2 1/2"	3"	4"	5"	6"	8"	10"	12"
\$	PN 16/40								PN 16					
	293	346	380	420	595	711	1.017	1.333	1.808	2.737	5.851	10.000		

PASLANMAZ ÇELİK FLANŞLI AISI 316 YAYLI KÜRESEL ÇEKVALF



DN	15	20	25	32	40	50	65	80	100	125	150	200	250	300
R	1/2"	3/4"	1"	1 1/4"	1 1/2"	2"	2 1/2"	3"	4"	5"	6"	8"	10"	12"
\$	PN 16/40								PN 16					
	330	400	535	753	891	1.124	1.377	1.960	2.471	4.173	5.786	11.155		

KARBON ÇELİK DİŞLİ YAYLI KÜRESEL ÇEKVALF



DN	15	20	25	32	40	50	65	80	100
R	1/2"	3/4"	1"	1 1/4"	1 1/2"	2"	2 1/2"	3"	4"
₺	PN 16/40								
	310	330	417	506	620	788	1.155	1.400	2.313

PASLANMAZ ÇELİK DİŞLİ AISI 304 YAYLI KÜRESEL ÇEKVALF



DN	15	20	25	32	40	50	65	80	100
R	1/2"	3/4"	1"	1 1/4"	1 1/2"	2"	2 1/2"	3"	4"
\$	PN 16/40								
	193	233	246	284	433	480	660	968	1.311

PASLANMAZ ÇELİK DİŞLİ AISI 316 YAYLI KÜRESEL ÇEKVALF



DN	15	20	25	32	40	50	65	80	100
R	1/2"	3/4"	1"	1 1/4"	1 1/2"	2"	2 1/2"	3"	4"
\$	PN 16/40								
	211	253	340	431	504	653	946	1.126	1.582

PİK DÖKÜM YAYLI LİFT ÇEK VANA



DN	15	20	25	32	40	50	65	80	100	125	150	200
R	1/2"	3/4"	1"	1 1/4"	1 1/2"	2"	2 1/2"	3"	4"	5"	6"	8"
PN 16												
₺	140	186	210	283	370	460	688	910	1.236	1.743	2.413	

SFERO DÖRÜM YAYLI LİFT ÇEK VANA



DN	15	20	25	32	40	50	65	80	100	125	150	200
R	1/2"	3/4"	1"	1 1/4"	1 1/2"	2"	2 1/2"	3"	4"	5"	6"	8"
PN 16												
₺	163	211	238	327	444	540	834	1.066	1.400	2.056	2.831	

PİK DÖKÜM ÇALPARA ÇEK VANA



DN	40	50	65	80	100	125	150	200
R	1 1/2"	2"	2 1/2"	3"	4"	5"	6"	8"
PN 16								
₺	359	427	598	666	972	1,197	1,739	

SFERO DÖKÜM ÇALPARA ÇEK VANA



DN	40	50	65	80	100	125	150	200
R	1 1/2"	2"	2 1/2"	3"	4"	5"	6"	8"
PN 16								
₺	427	513	746	850	1,045	1,586	2,240	

BOYUT	: DIN 15/100 DIN 3202 F1 (TS EN 558-1) DIN 125/250 DIN 3202 F5
BAĞLANTILAR	: PN 16 / PN 40 DIN 2533-2545 (EN 1092 - 1 ve 2) DIN 2999 'a standart boru dişli (EN 10226 - 1) ASME B 16.11
SICAKLIK	: - 10°C / +180°C - 30°C / +250°C
SIZDIRMAZLIK ELEMANLARI	: Teflon ((PTFE), Burgman, Viton O-Ring
GÖVDE	: GG25 - GGG 40 - GS C25 - AISI 304 - AISI 316

PRİNÇ MS 58 DİSK ÇEK VANALAR



DN	15	20	25	32	40	50	65	80	100	125	150	200	250
R	1/2"	3/4"	1"	1 1/4"	1 1/2"	2"	2 1/2"	3"	4"	5"	6"	8"	10"
	PN 16												
\$	14	15	18	22	28	37	50	62	89				

SFERO DÖKÜM DİSK ÇEK VANALAR



DN	15	20	25	32	40	50	65	80	100	125	150	200	250
R	1/2"	3/4"	1"	1 1/4"	1 1/2"	2"	2 1/2"	3"	4"	5"	6"	8"	10"
	PN 16												
\$					26	35	45	53	68	148	182	236	550

PASLANMAZ ÇELİK AISI 304 DİSK ÇEK VANALAR



DN	15	20	25	32	40	50	65	80	100	125	150	200	250
R	1/2"	3/4"	1"	1 1/4"	1 1/2"	2"	2 1/2"	3"	4"	5"	6"	8"	10"
	PN 16												
\$	24	29	31	37	45	57	82	120	152				

PASLANMAZ ÇELİK AISI 316 DİSK ÇEK VANALAR



DN	15	20	25	32	40	50	65	80	100	125	150	200	250
R	1/2"	3/4"	1"	1 1/4"	1 1/2"	2"	2 1/2"	3"	4"	5"	6"	8"	10"
	PN 16												
\$	32	38	41	49	59	75	106	156	198				

KARBON ÇELİK WAFER ÇALPARA ÇEK VANALAR



DN	15	20	25	32	40	50	65	80	100	125	150	200	250
R	1/2"	3/4"	1"	1 1/4"	1 1/2"	2"	2 1/2"	3"	4"	5"	6"	8"	10"
	PN 16												
\$			25	26	28	31	35	40	52	65	85	138	271

PASLANMAZ ÇELİK AISI 304 WAFER ÇALPARA ÇEK VANALAR



DN	15	20	25	32	40	50	65	80	100	125	150	200	250
R	1/2"	3/4"	1"	1 1/4"	1 1/2"	2"	2 1/2"	3"	4"	5"	6"	8"	10"
	PN 16												
\$			46	48	49	55	73	85	128	197	272	394	862

BOYUT	: DIN 15/100 DIN 3202 F1 (TS EN 558-1) DIN 125/250 DIN 3202 F5
BAĞLANTILAR	: PN 16 / PN 40 DIN 2533-2545 (EN 1092 - 1 ve 2) DIN 2999 'a standart boru dışı (EN 10226 - 1) ASME B 16.11
SICAKLIK	:- 10°C / +180°C - 30°C / +250°C
SIZDIRMAZLIK ELEMANLARI	: Teflon ((PTFE), Burgman, Viton O-Ring
GÖVDE	: GG25 - GGG 40 - GS C25 - AISI 304 - AISI 316

ÇİFT VE TEK ETKİLİ PNÖMATİK AKTÜATÖRLER



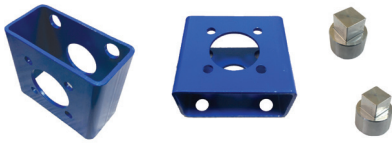
DN	15	20	25	32	40	50	65	80	100	125	150	200	250	300
R	GV42	GV52	GV52	GV63	GV63	GV75	GV83	GV92	GV105	GV125	GV140	GV160	GV190	GV210
ÇİFT ETKİLİ														
\$	56	60	60	73	73	96	110	135	166	238	325	470	721	865
TEK ETKİLİ														
\$		90	90	113	113	133	171	209	289	390	687	859	1.199	

ELEKTRİKLİ AKTÜATÖRLER



	30NM	50NM	80NM	100NM	200NM	400NM
	003A	005A	008A	010A	020A	040A
220 V AC						
\$	287	298	312	412	582	716
24 V DC						
\$		299	317	409		
4-20 mA						
\$		726	742	831		

AKTÜATÖR ARA BAĞLANTI PARÇA SETİ



DN	15	20	25	32	40	50	65	80	100	125	150	200	250	300
R	1/2"	3/4"	1"	1 1/4"	1 1/2"	2"	2 1/2"	3"	4"	5"	6"	8"	10"	12"
₺	145	145	145	175	175	195	220	240	240	290	320	470		

DİŞLİ KUTUSU



ÇEVİRİM	24:1	24:1	24:1	24:1	30:1	30:1	50:1	80:1
KARE	9x9	11x11	14x14	17x17	17x17	22x22	27x27	27x27
₺	350	350	350	620	620	620	-	-

NAMUR YÖN VALFİ



\$	1/4"-5/2" 220 V AC 24 DC
	27

SWITCH KUTUSU POZİSYONER



\$	SWITCH KUTUSU APL - 210N
	40
\$	SWITCH KUTUSU APL - 210C
	35
\$	POZİSYONER GİRİŞ APL - 510N
	99

YEDEK PARÇALAR

FİYATLAR TL.'dir.	15	20	25	32	40	50	65	80	100	125	150	200	250	300
	1/2"	3/4"	1"	1 1/4"	1 1/2"	2"	2 1/2"	3"	4"	5"	6"	8"	10"	12"
KÜRESEL VANALAR	KÜRE NİKEL KAPLI KÜRE					75	100	145	160	185	385	725	1.420	
	KÜRE AISI 420	42	76	80	85	110	170	250	275	315	760	1.400	2.050	
	KÜRE AISI 304	82	140	148	162	252	330	710	1.100	1.850	3.280	6.650	8.300	
	KÜRE AISI 316	102	170	180	195	300	398	850	1.280	2.180	3.850	7.650	9.800	
	CONTA TAKIMI	85	85	103	112	153	182	232	289	395	677	877	1.578	
	VANA KOLU ST 37	50	50	60	80	80	115	115	275	275	415	620	925	
	VANA KOLU AISI 304	210	210	260	260	290	290	290	450	450	1.200	1.700	2.100	
GLOB VANALAR	KLEPE	50	50	70	75	110	135	160	190	335	390	450		
	HAREKET MİLİ	75	75	100	100	140	140	220	250	450	510	550		
	MİL RİNG TAKIMI	20	20	25	40	55	65	85	90	120	130	170		
	SALMASTRE BASKI	15	15	20	20	35	35	45	50	90	105	110		
	VOLAN	50	50	55	55	65	70	95	120	135	165	190		
	KAPAK CONTASI	10	10	13	13	15	18	23	25	40	45	50		
	CİVATA	15	15	18	18	25	25	25	35	60	70	70		
ÇEK VANALAR	KÜRE VEYA KLAPE	75	75	90	90	175	220	325	520	910	1.530	2.280		
	CONTA TAKIMI	40	40	50	60	80	100	110	120	140	300	430		
	BASKI YAYI	20	20	20	20	25	29	29	30	70	80			
PISLIK TUTUCU VE AKIŞ GÖSTERGESİ	FİLİTRE PN16	25	30	40	45	60	70	130	150	195	280	420	750	
	FİLİTRE PN 25/40	50	65	79	90	120	150	270	330	440	620	950		
	GÖZETLEME CAMI	65	65	70	80	80	110	132	132	250	250	400	440	
	CONTA TAKIMI	20	20	30	30	40	50	70	70	110	110	190	200	

GENEL ŞARTLAR

- 1- Fiyat listemizde Euro ve Dolar bazında fiyatı olan ürünler için fatura tarihindeki T.C.M.B döviz satış kuru esas alınarak fatura TL üzerinden kesilecek ve ödemede TL üzerinden yapılacaktır.
- 2- Fiyatlarımıza K.D.V. dahil değildir.
- 3- Özel projeler için verilen fiyatlar teklifteki adetler gözönünde bulundurularak verilmektedir. Projenin devamı niteliğinde dahi olsa tek tek alımlarda verilen fiyatlar geçerli değildir.
- 4- Fatura ve sevki irsaliyesi bulunmayan ürünlere servis ve hizmet verme zorunluluğumuz yoktur.
- 5- Siparişi verilen ürünlerin teslimatı ödemesi nakit veya çek alınmadan yapılmayacaktır.
- 6- Ödemesi, kararlaştırıldığı şekilde ve zamanında gerçekleşmeyen faturalara üzerlerinde belirtilen oranlarda vade farkı tahakkuk ettirilir.
- 7- Yetkili bayilerimizden satın alınmış ve seçimi, montajı vb. doğru yapılmış ürünlerimiz kesilen fatura tarihinden itibaren malzeme ve işçilik hatalarına karşı 24 ay garantimiz altındadır.
- 8- Sevkiyatı yapılmış ürünlerin sonradan firmamıza iade edilebilmesi için kutularının ve orjinal ambalajlarının açılmamış olması şarttır. Kutu açılmış veya tesisata bağlanmış ürünlerin iadesi mümkün değildir.
- 9- Satılan standart ürünlerin iade edilmesi durumunda iade tutarı üzerinden % 20 oranında kesinti yapılacaktır. İade nakliyesi kullanıcıya aittir.
- 10- Özel projeler için sipariş verilen ürünler müşterilerimiz için özel olarak imal edildiğinden, müşterileriniz ürünü teslim almaktan vaz geçemez, iade edemez ve değiştiremez.
- 11- İade süresi fatura tarihinden itibaren maksimum 30 gündür.
- 12- Teyit edilmiş siparişlerin iptal edilebilmesi için aynı gün içinde yazılı açıklama yapılmalıdır.
- 13- Ürünlerin teslim yeri fabrikamızın Kocaeli Darıca merkez depo adresidir. Adrese teslim Kargo veya ambar bedeli alıcıya aittir.
- 14- Firmamıza siparişlerinizde, sipariş edilen ürünün cinsi, kullanılan akışkanın cinsi, basıncı, sıcaklığı, yoğunluğu vb. bilgilerin eksiksiz ve doğru olarak bildirilmesi gerekmektedir. Oluşacak problemlerden firmamız sorumlu değildir.
- 15- Teslim süresinin, sipariş aşamasında yapılmış yazılı bir sözleşmeyle tespit edilip, firmamızca teyit edilmemiş durumlarda, firmamız sevkiyatı mümkün olan en kısa sürede gerçekleştirecektir. Teslim süresinin yazılı sözleşmeyle tespit edilmediği durumlarda firmamızın herhangi bir gecikme cezası ödemesi söz konusu değildir.
- 16- Anlaşmazlıkların hukuki çözümü gerektiğinde Kocaeli Gebze Mahkemeleri yetkilidir.
- 17- Gövdesan Vana haber vermeden fiyat değişikliği yapma hakkını saklı tutar. Her türlü baskı ve yazımdan kaynaklanan hatalar için sorumluluk kabul etmez.



TS 9809



TS EN 331



TS 3148



AVRUPA DOLAŞIM BELGESİ MODÜL B

ZERTIFIKAT / CERTIFICATE / CERTIFICADO / CERTIFICAT / СЕРТИФИКАТ / 證書 / 證書 / 證書



ZERTIFIKAT
gültig bis: 28.09.2026
CERTIFICATE
valid until: 28.09.2026

EU-Baumusterprüfung (Modul B) - Baumuster - nach Richtlinie 2014/68/EU
EU Type examination (module B) - production type - according to Directive 2014/68/EU

Zertifikat-Nr.: Z-EU-TR-IST-16-09-2706933-11164620
Name und Anschrift des Herstellers: GÖVDESAN MAKİNA Elektronik İnş. Tur. Nakl. San. ve Tic. Ltd. Şti. Piri Reis Mh. Bağdat Cd. Orpa San. Sitesi B Blok B1-B4 Darica / KOCAELİ

Hiermit wird bescheinigt, dass das unten genannte Baumuster die Anforderungen der Richtlinie 2014/68/EU erfüllt.
We herewith certify that the type mentioned below meets the requirements of the Directive 2014/68/EU.

Prüfbericht Nr.: P-Z-EU-TR-IST-16-09-2706933-11164620
Geltungsbereich: Ball Valves, Check Valves, Strainers (PN40, PN25) Drawing No:FKV040, PKV025, MKV040, FPT025, FPT040

Fertigungsstätte: GÖVDESAN MAKİNA Elektronik İnş. Tur. Nakl. San. ve Tic. Ltd. Şti. Piri Reis Mh. Bağdat Cd. Orpa San. Sitesi B Blok B1-B4 Darica / KOCAELİ

ISTANBUL, 29.09.2016
(Ort, Datum)
Echtheitsprüfung durch App TÜV SÜD Verify
Verification of Certificate by TÜV SÜD App Verify

Notifizierte Stelle, Kennnummer 0036
Notified body, No. 0036
TÜV AUSTRIA Industrie Service GmbH
Westerstraße 199
88686 München
GERMANY

Seite 1 zum Zertifikat Nr. / Page 1 of the certificate No. Z-EU-TR-IST-16-09-2706933-11164620
TÜV SÜD Türkiye • Büyükdere Caddesi • No.103/A • Şişli İlçesi • A Blok Kat:5 34394 Mecidiyeköy • İstanbul • Türkiye

AVRUPA DOLAŞIM BELGESİ MODÜL CE A2 - C2

ZERTIFIKAT / CERTIFICATE / CERTIFICADO / CERTIFICAT / СЕРТИФИКАТ / 證書 / 證書 / 證書



CERTIFICATE

Certificate registration number: ZSTS / SWZE / 3230

The notified body
TÜV AUSTRIA SERVICES GMBH (identification number 0408)
certifies, that the manufacturer

GÖVDESAN MAKİNA Elektronik İnş. Tur. Nakl. San. ve Tic. Ltd. Şti.
Piri Reis Mh. Bağdat Cd. Orpa San. Sitesi; B Blok B1-B4 Darica / KOCAELİ/Turkey

performs final assessments of pressure equipment and assemblies within the scope of this certificate in accordance with the requirements of the pressure equipment directive 2014/68/EU.
The notified body performs monitoring of the final assessment by means of unexpected visits.
The manufacturer fulfils the relevant requirements for applying the following conformity assessment procedures according pressure equipment directive 2014/68/EU:
Modules A2, C2

Scope: Ball Valves & Check Valves & Globe valves & Strainers PN40 above OD25 to OD100 & PN25 above OD25 to OD125 & PN16 above OD25 to OD200 (group I) in category II
Ball Valves & Check Valves & Strainers PN40 above OD100 & PN25 above OD150 to OD200 (group 1) in category III

Based on the inspection done on 08.11.2019 in accordance with annex III of the pressure equipment directive 2014/68/EU we certify compliance with the relevant requirements.
The results of the inspection are recorded in inspection report 19-IS-1625-2019-PED-IR-01, dated 08.11.2019.
Pressure equipment and assemblies within the scope of this certificate shall carry the marking as illustrated.

CE 0408

This certificate is valid from 14.11.2019 to 13.11.2022, provided that the terms and conditions of the agreement with the notified body are met.

Vienna, 14.11.2019

TÜV AUSTRIA SERVICES GMBH
Austriatische Vereinigung für die Zertifizierung der TÜV AUSTRIA SERVICES GMBH gestattet.
Alle Prüf-Inspektionen und Dienstleistungen werden gemäß ISO System der TÜV AUSTRIA SERVICES GMBH.

Deutschstraße 10
1220 Wien / Österreich
Tel: +43 020 4044
E-Mail: fra-austria@tuv.at

FIRE SAFE CERTIFICATES

ZERTIFIKAT / CERTIFICATE / CERTIFICADO / CERTIFICAT / СЕРТИФИКАТ / 證書 / 證書 / 證書



CERTIFICATE / SERTİFİKA
Fire test on DN 50 (2") and DN 100 (4") Ball Valve
DN 50 (2") ve DN 100 (4") Küresel Vana Yangın Testi

Certificate No. "Sertifika No.": 17-IS-1268-TAT-18-FT-0357
User "Kullanıcı": General / Genel
Project No. "Proje No": 17-IS-1268
Manufacturer "İmalatçı": GÖVDESAN MAKİNA Elektr.İnş. Tur. Nakl. San. ve Tic. Ltd. Şti Piri Reis Mh. Bağdat Cd. Orpa San. Sitesi B Blok B1-B4 Darica / KOCAELİ

Year of Manufacture "İmalat Yılı": 2018

Drawings No. "Resim No.": M 01 01 50 10 / M 01 01 50 20 & 3P 02 02 50 10, 3P 02 02 50 20 & MB 01 01 100 10, MB 01 01 100 2 08, 3P-02 02 100 10, 3P 02 02 100 20

Max. Working Pressure "Max. Çalışma Basıncı": PN 20 (Tested); PN 40 (Qualified)

Test Standard "Test Standardı": API 6FA, API 607 and ISO 10497:2010

PN 20 (Class 150 #), DN 50 (2"), DN 100 (4") and PN 50 (Class 300 #), DN 50 (2"), DN 100 (4") ball valve has been fire tested according to related standards API 6FA, API 607 and ISO 10497 witnessing of TÜV AUSTRIA Inspector with satisfactory results. The fire test report of (FTT-01, DN50 3P & FTT-02, DN50 3P & FTT-04, DN100 3P & FTT-05, DN100 MB) the related valve has been approved by TÜV AUSTRIA Inspector and this certificate has been issued upon Client's request.

DN50 (2") ve DN 100 (4") ölçüsünde, PN 20 (Class 150 #), PN 50 (Class 300 #) basınç sınırlarındaki küresel vanalar, TÜV AUSTRIA enspektörünün nezareti altında API 6FA, API 607 ve ISO 10497 standartlarının şartlarına göre yangın testine tabi tutulmuş ve testler olumlu sonuçlanmıştır. İlgili vanaya ait yangın testi raporları (FTT-01- DN50 3P & FTT-02- DN50 MB & FTT-03- DN100 3P & FTT-04- DN100 MB) TÜV AUSTRIA enspektörü tarafından onaylanmış ve müşteri talebi doğrultusunda bu sertifika düzenlenmiştir.

Test Date "Test Tarihi": 15.02.2018
Test Place "Test Yeri": Darica / KOCAELİ / TÜRKİYE
Qualification Range "Kalifikasyon Aranı": DN 15 (112") to DN 200 (8"), with the pressure classes PN 10, PN 16, PN 20 (ANSI CLASS 150) PN 25, PN 40
Annex "Ekler": Rapor no:FTT-01- DN50 3P K & FTT-02- DN50 MB & FTT-03- DN100 3P & FTT-04- DN100 MB
Test Result/ Test Sonucu: Satisfactory/ Uygun bulunmuştur.

Place / Yer "İstanbul/Turkey" **Date / Tarih "19.03.2018"**

HAKİM ÖZLÜK
On behalf of
TÜV AUSTRIA TÜRK

www.tuv.austria.com
TÜV AUSTRIA TÜRK
E-Mail: fra-austria@tuv.at

ISO 9001 - 2015

SERTİFİKA
CERTIFICATE

KALİTE YÖNETİMİ / QUALITY MANAGEMENT
GÖVDESAN MAKİNA ELEKTRONİK İNŞ. TUR. NAK. SAN. VE TİC. LTD. ŞTİ.
kuruluşu,
Piri Reis Mah. Bağdat Cad. ORPA San. Sit. No:30 B Blok B1-B4 Darica / Kocaeli / Türkiye
adresinde,
ENDÜSTRİYEL VANALAR; TASARIM, İMALAT VE SATIŞI, OTOMOTİV VE MAKİNE YEDEK PARÇALARI İMALATI, DÖKÜM VE DÖKÜM İMALAT
INDUSTRIAL VALVES; DESIGN, MANUFACTURING AND SALES, AUTOMOTIVE AND MACHINE SPARE PARTS MANUFACTURING, CASTING AND CASTING MANUFACTURING

EA 17, 18 kapsamında
at scope EA 17, 18
kalite yönetim sistemi yürürlüğe koyulmuş,
perform the quality management system.

ISO 9001: 2015
standart taleplerinin yerine getirilerek belirlenmiştir.
the complete of the standard was determined.

İlk Yayın Tarihi / Date First Registered : 17.02.2017
Yayın Tarihi / Date Certificate Issued : 15.02.2019
Geçerlilik Periyodu / Period of Registration : 3 Yıl / Years
Geçerlilik Tarihi / Date Certificate Expires : 14.02.2020
Sertifika Numarası / Certificate No : 01/11896/03

Onay/ Approver: 

TÜRKAK
TÜRKAK BGS NO
YS-72EP-98AC

By certification competence, valid as long as the cooperation follows instructions of ASB. Certificate status can be checked at www.asbcert.com.tr
Bu sertifika, kuruluşa ASB'nin performans uygulama talimatı gereğince, Sertifikasyon durumu: www.asbcert.com.tr üzerinden kontrol edilebilir.
The validity shall remain in force as long as the cooperation follows instructions of ASB. Certificate status can be checked at www.asbcert.com.tr

TS 9809 DOĞALGAZ VANALARI

TS 3148 KÜRESEL VANALAR





TÜRK STANDARLARI ENSTİTÜSÜ
TÜRK STANDARLARINA UYGUNLUK BELGESİ
TURKISH STANDARDS INSTITUTION
CERTIFICATE OF CONFORMITY TO TURKISH STANDARDS

Markanın Tanımı TSE	Description of the Mark TSE
------------------------	--------------------------------

BELGE NUMARASI REFERENCE NUMBER OF LICENCE	118937-TSE-02/01
BELGENİN İLK VERİLİŞ TARİHİ DATE OF FIRST ISSUE OF LICENCE	02.12.2016
BELGENİN SON GEÇERLİLİK TARİHİ LICENCE VALID UNTIL	21.08.2020
BELGE SAHİBİ KURULUŞUN ADI NAME OF THE LICENCE HOLDER	GÖVDESAN MAKİNA ELEKTRONİK İNŞAAT TURİZM NAKLİYE SANAYİ VE TİCARET LİMİTED ŞİRKETİ
BELGE SAHİBİ KURULUŞUN ADRESİ ADDRESS OF THE LICENCE HOLDER	P REİS MAH. BAĞDAT CAD. NO:30 /İBBL DARICA KOCAELİ/TÜRKİYE
ÜRETİM YERİ ADI NAME OF THE MANUFACTURING PLACE	GÖVDESAN MAKİNA ELEKTRONİK İNŞAAT TURİZM NAKLİYE VE TİCARET LİMİTED ŞİRKETİ
ÜRETİM YERİ ADRESİ ADDRESS OF THE MANUFACTURING PLACE	PİRİ REİS MAHALLESİ BAĞDAT CADDESİ ORPA SANAYİ SİTESİ B BLOK B1-B4 DARICA/KOCAELİ / TÜRKİYE
İPTAL EDİLEN BELGE NUMARASI (Varsa) INDICATION OF SUPERSEDED LICENCE (if any)	
TESCİLLİ TİCARİ MARKASI REGISTERED TRADE MARK	GÖVDESAN
İLGİLİ TÜRK STANDARTI RELATED TURKISH STANDARD	TS 9809 / 13.03.2001
BELGE KAPSAMI SCOPE OF LICENCE	<p>*VANALAR – DAĞITIM VANALARI (BORU HATLARINDA KULLANILANLAR HARİCİ): KÜRESEL- YANICI GazLAR İÇİN DOĞAL Gaz VE SIVILAŞTIRILMIŞ PETROL Gazı "LPG" *ANMA ÇAPı DN 50 (DAHİL)DEN DN 500 (DAHİL)E KADAR *KÜRESEL ÇHAFTLI UÇÜKME DEMİR(FERRO) MALZEMELDEN MAMUL FLANŞ BAĞLANTILI DÜZ, TAM GEÇİŞLİ ANMA BASINCI PN 25 ve PN 40, ANMA ÇAPı DN 50 (DAHİL)DEN DN 200 (DAHİL)E KADAR OLAN KÜRESEL VANALAR (F0Y-2) *ÇELİK MALZEMELDEN MAMUL FLANŞ BAĞLANTILI DÜZ, TAM GEÇİŞLİ ANMA BASINCI PN 40, ANMA ÇAPı DN 50 (DAHİL) DEN DN 200 (DAHİL)E KADAR OLAN KÜRESEL VANALAR (F0Y-7)</p>

e-imza ile signed
10.07.2019
Belgelendirme Merkezi Başkanı Adına
AHMET NURSI KARTAL
TSE İSTANBUL BELGELENDİRME MÜDÜRÜ

*Bu belge, belgelendiren kuruluş, ürünün yerini değiştirilmeden belgelendiği parçaları kapsar ve geçerlidir.
*Bu belge, her bir üretilen ünite için, kullanıma başlanmadan önceki üretimden önceki üretimde, sadece ve aynı yerlerde.
*TSE İSTANBUL BELGELENDİRME MERKEZİ BAŞKANLIĞI, Adres: Çayyolu T101 İstasyonu, Yarı ÇAYIRCIYAZISI - Telefon: 312 213 2137 Faks: 312 213 1000
*TSE BELGELENDİRME MERKEZİ BAŞKANLIĞI, Adres: Necatibey Cad. No:112 08100 BakanlıkANKARA - Telefon: 0 312 416 64 61 / 416 64 27, Faks: 0 312 416 64 17 E-posta: info@tse.org.tr, web: www.tse.org.tr



TÜRK STANDARLARI ENSTİTÜSÜ
TÜRK STANDARLARINA UYGUNLUK BELGESİ
TURKISH STANDARDS INSTITUTION
CERTIFICATE OF CONFORMITY TO TURKISH STANDARDS

Markanın Tanımı TSE	Description of the Mark TSE
------------------------	--------------------------------

BELGE NUMARASI REFERENCE NUMBER OF LICENCE	118937-TSE-02/01
BELGENİN İLK VERİLİŞ TARİHİ DATE OF FIRST ISSUE OF LICENCE	02.12.2016
BELGENİN SON GEÇERLİLİK TARİHİ LICENCE VALID UNTIL	02.12.2020
BELGE SAHİBİ KURULUŞUN ADI NAME OF THE LICENCE HOLDER	GÖVDESAN MAKİNA ELEKTRONİK İNŞAAT TURİZM NAKLİYE SANAYİ VE TİCARET LİMİTED ŞİRKETİ
BELGE SAHİBİ KURULUŞUN ADRESİ ADDRESS OF THE LICENCE HOLDER	P REİS MAH. BAĞDAT CAD. NO:30 /İBBL DARICA KOCAELİ/TÜRKİYE
ÜRETİM YERİ ADI NAME OF THE MANUFACTURING PLACE	GÖVDESAN MAKİNA ELEKTRONİK İNŞAAT TURİZM NAKLİYE VE TİCARET LİMİTED ŞİRKETİ
ÜRETİM YERİ ADRESİ ADDRESS OF THE MANUFACTURING PLACE	PİRİ REİS MAHALLESİ BAĞDAT CADDESİ ORPA SANAYİ SİTESİ B BLOK B1-B4 DARICA/KOCAELİ / TÜRKİYE
İPTAL EDİLEN BELGE NUMARASI (Varsa) INDICATION OF SUPERSEDED LICENCE (if any)	
TESCİLLİ TİCARİ MARKASI REGISTERED TRADE MARK	GÖVDESAN
İLGİLİ TÜRK STANDARTI RELATED TURKISH STANDARD	TS 3148 / 28.04.2009
BELGE KAPSAMI SCOPE OF LICENCE	<p>*KÜRESEL VANALAR – DÖKME DEMİRDEN- GENEL AMAÇLI SIVI VE GazLAR İÇİN (YANICI GazLAR VE İÇME SUYU İÇİN OLANLAR HARİCİ) DÜZ KÜRESEL VANA, FLANŞ BAĞLANTILI, TAM GEÇİŞLİ, PİK (LAMEL GRAFİTLİ) DÖKME DEMİR *ANMA ÇAPı DN 40 (DAHİL)DEN DN 200(DAHİL)E KADAR (F0Y-2)</p>

e-imza ile signed
11.12.2019
Belgelendirme Merkezi Başkanı Adına
AHMET NURSI KARTAL
TSE İSTANBUL BELGELENDİRME MÜDÜRÜ

*Bu belge, belgelendiren kuruluş, ürünün yerini değiştirilmeden belgelendiği parçaları kapsar ve geçerlidir.
*Bu belge, her bir üretilen ünite için, kullanıma başlanmadan önceki üretimden önceki üretimde, sadece ve aynı yerlerde.
*TSE İSTANBUL BELGELENDİRME MERKEZİ BAŞKANLIĞI, Adres: Çayyolu T101 İstasyonu, Yarı ÇAYIRCIYAZISI - Telefon: 312 213 2137 Faks: 312 213 1000
*TSE BELGELENDİRME MERKEZİ BAŞKANLIĞI, Adres: Necatibey Cad. No:112 08100 BakanlıkANKARA - Telefon: 0 312 416 64 61 / 416 64 27, Faks: 0 312 416 64 17 E-posta: info@tse.org.tr, web: www.tse.org.tr

TS EN 331 DOĞALGAZ VANALARI



TÜRK STANDARLARI ENSTİTÜSÜ
TÜRK STANDARLARINA UYGUNLUK BELGESİ
TURKISH STANDARDS INSTITUTION
CERTIFICATE OF CONFORMITY TO TURKISH STANDARDS

Markanın Tanımı TSE	Description of the Mark TSE
------------------------	--------------------------------

BELGE NUMARASI REFERENCE NUMBER OF LICENCE	118937-TSE-01/03
BELGENİN İLK VERİLİŞ TARİHİ DATE OF FIRST ISSUE OF LICENCE	08.04.2016
BELGENİN SON GEÇERLİLİK TARİHİ LICENCE VALID UNTIL	21.08.2020
BELGE SAHİBİ KURULUŞUN ADI NAME OF THE LICENCE HOLDER	GÖVDESAN MAKİNA ELEKTRONİK İNŞAAT TURİZM NAKLİYE SANAYİ VE TİCARET LİMİTED ŞİRKETİ
BELGE SAHİBİ KURULUŞUN ADRESİ ADDRESS OF THE LICENCE HOLDER	P REİS MAH. BAĞDAT CAD. NO:30 /İBBL DARICA KOCAELİ/TÜRKİYE
ÜRETİM YERİ ADI NAME OF THE MANUFACTURING PLACE	GÖVDESAN MAKİNA ELEKTRONİK İNŞAAT TURİZM NAKLİYE VE TİCARET LİMİTED ŞİRKETİ
ÜRETİM YERİ ADRESİ ADDRESS OF THE MANUFACTURING PLACE	PİRİ REİS MAHALLESİ BAĞDAT CADDESİ ORPA SANAYİ SİTESİ B BLOK B1-B4 DARICA/KOCAELİ / TÜRKİYE
İPTAL EDİLEN BELGE NUMARASI (Varsa) INDICATION OF SUPERSEDED LICENCE (if any)	118937-TSE-01/02
TESCİLLİ TİCARİ MARKASI REGISTERED TRADE MARK	GÖVDESAN
İLGİLİ TÜRK STANDARTI RELATED TURKISH STANDARD	TS EN 331 / 23.03.1999
BELGE KAPSAMI SCOPE OF LICENCE	<p>* BASINÇ SINIFI MCB (MOP) 5 (20) , İÇ VIDALI VE FLANŞLI, SÜNEK DÖKME DEMİR (LAMİNER DÖKME DEMİR HARİCİ), ALAŞIMLI, SICAKLIK SINIFI (-20) °C, ANMA BOYUTU DN15, DN20, DN25, DN32, DN40, DN50 OLAN KÜRESEL VANALAR</p>

e-imza ile signed
23.08.2019
Belgelendirme Merkezi Başkanı Adına
BERNA YAVUZ ÇETİNKAYA
TSE İSTANBUL BELGELENDİRME MÜDÜRÜ V.

*Bu belge, belgelendiren kuruluş, ürünün yerini değiştirilmeden belgelendiği parçaları kapsar ve geçerlidir.
*Bu belge, her bir üretilen ünite için, kullanıma başlanmadan önceki üretimden önceki üretimde, sadece ve aynı yerlerde.
*TSE İSTANBUL BELGELENDİRME MERKEZİ BAŞKANLIĞI, Adres: Çayyolu T101 İstasyonu, Yarı ÇAYIRCIYAZISI - Telefon: 312 213 2137 Faks: 312 213 1000
*TSE BELGELENDİRME MERKEZİ BAŞKANLIĞI, Adres: Necatibey Cad. No:112 08100 BakanlıkANKARA - Telefon: 0 312 416 64 61 / 416 64 27, Faks: 0 312 416 64 17 E-posta: info@tse.org.tr, web: www.tse.org.tr



Aşağıda belirtilen firma ve ürüne ait standart belgeleri, GAZMER tarafından belirlenen geçerlilik tarihi kapsamında kullanımına müsaade edilmiştir.

ÜRETİCİ FİRMA : GÖVDESAN SAN. TIC. LTD. ŞTİ.
ÜRÜN MARKA - ÜRETİM YERİ : Vana - GÖVDESAN , TÜRKİYE

İMALAT STANDARTI : TS 9809 Vanalar - Dağıtım Vanaları
Küresel - Doğalgaz ve LPG için - DN 65 mm ye kadar.

MODEL	BELGELENDİRME KURULUŞU	SERTİFİKA TARİHİ
GDKV-FLANŞLI TAM GEÇİŞLİ TS 9809	TSE	21. 06. 2020

GEÇERLİLİK TARİHİ	MODEL ÖZELLİKLERİ
02. 12. 2016	DN65 'den DN250' ye kadar, MOP 16-40 Bar ,Küresel, Tam Geçişli, Flanşlı, Dökme Demir ve Karbon Çelik




*Bu belge belgelendiren kuruluş, ürünün yerini değiştirilmeden belgelendiği parçaları kapsar ve geçerlidir.
*Bu belge, her bir üretilen ünite için, kullanıma başlanmadan önceki üretimden önceki üretimde, sadece ve aynı yerlerde.
*TSE İSTANBUL BELGELENDİRME MERKEZİ BAŞKANLIĞI, Adres: Çayyolu T101 İstasyonu, Yarı ÇAYIRCIYAZISI - Telefon: 312 213 2137 Faks: 312 213 1000
*TSE BELGELENDİRME MERKEZİ BAŞKANLIĞI, Adres: Necatibey Cad. No:112 08100 BakanlıkANKARA - Telefon: 0 312 416 64 61 / 416 64 27, Faks: 0 312 416 64 17 E-posta: info@tse.org.tr, web: www.tse.org.tr



TS9809



TSEN331



TS3148



GAZMER



FIRE SAFE



CE 0036



ISO 9001



MAKİNA ELEKT. İNŞ.TUR.NAKL. SAN. ve TİC.LTD.ŞTİ.

Piri Reis Mah. Bağdat Cad. Orpa San. Sit. B Blok B1 - B4 Darıca - KOCAELİ / TURKEY

Phone : +90 262 654 16 33 - Fax : +090 262 654 16 32

www.govdesan.com-info@govdesan.com

