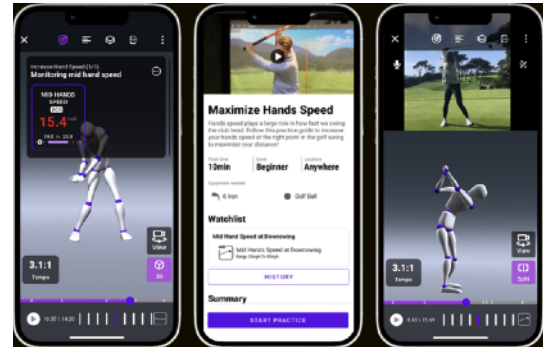


COACHING



## BILAN 3D, Distanciel - 1h - 50€



Analysez votre swing en profondeur grâce à la technologie Sportbox AI : un système d'intelligence artificielle capable de modéliser votre mouvement en 3D... à partir d'une simple vidéo. Un format en ligne efficace, précis et idéal pour progresser où que vous soyez.

### 15 min – Installation & Envoi des Vidéos

Mise en place du protocole vidéo et transfert de vos prises de vues (face et profil).

Sportbox AI reconstruit ensuite votre swing en 3D grâce à son moteur biomécanique nouvelle génération.

**Objectif : obtenir une captation optimale pour une analyse fiable et exploitable.**

### 20 min – Analyse 3D Sportbox AI & Diagnostic Premium

Votre swing est modélisé en 3D pour révéler :

- votre séquence de mouvement,
- vos rotations bassin/thorax,
- vos angles fonctionnels,
- vos variations de plan,
- les causes techniques réelles de vos erreurs de contact ou de trajectoire.

**Objectif : comprendre scientifiquement ce qui limite votre performance — même à distance.**

### 15 min – Travail Technique Guidé en Distanciel

Démonstration ciblée, exercices correctifs personnalisés et repères visuels simples.

Vous intégrez immédiatement les changements à réaliser.

**Objectif : corriger efficacement, même sans présence physique.**

### 10 min – Débriefing & Envoi du Résumé Vidéo

Récapitulatif clair de la séance et plan d'action concret.

Vous recevez ensuite  **votre vidéo débrief personnalisée**  avec les étapes prioritaires pour progresser.

**Objectif : vous guider durablement avec un suivi premium, accessible partout.**