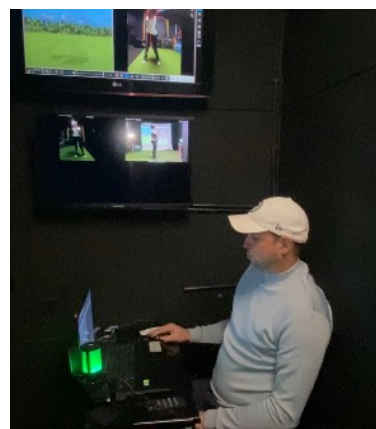
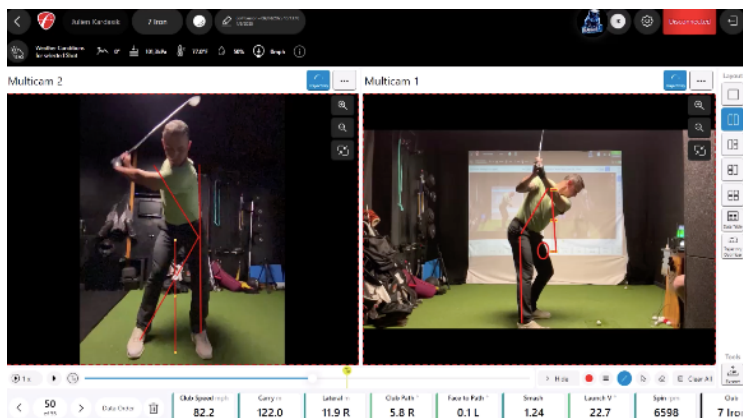


COACHING



BILAN 1/2 Journée - 4h - 200€



Bilan Mobilité TPI, Bilan Physique TPI, Bilan 3D Myswing, et Bilan Vidéo Premium.

Une approche globale, précise et parfaitement structurée pour comprendre *comment votre corps bouge, comment votre swing fonctionne, et comment créer des progrès durables.*

1. Analyse du Corps – Mobilité & Physique TPI

Identification de vos limites, asymétries et leviers de puissance.

Votre corps devient la base du diagnostic technique pour des corrections vraiment efficaces.

2. Analyse Biomécanique 3D – Myswing

Modélisation complète de votre swing pour comprendre votre séquence, vos angles et la manière dont vous générez (ou perdez) de la vitesse.

3. Analyse Vidéo Premium

Décryptage visuel haute précision : trajectoires, orientation de face, séquence, posture, points de rupture.

L'idéal pour visualiser clairement les corrections prioritaires.

4. Travail Technique & Mise en Action Immédiate

Exercices ciblés, routines guidées, intégration technique, transfert sur balles.

Tout est mesurable, clair et aligné avec votre profil corporel.

5. Débriefing Premium & Plan d'Action Personnalisé

Vous repartez avec :

- un résumé vidéo complet,
- vos priorités techniques,
- vos routines physiques et mobilité,
- un plan structuré pour progresser durablement.

Une expérience unique pour ceux qui veulent comprendre, progresser et performer.

En une demi-journée, vous obtenez **la vision la plus complète possible** de votre jeu... et les solutions pour l'améliorer immédiatement.