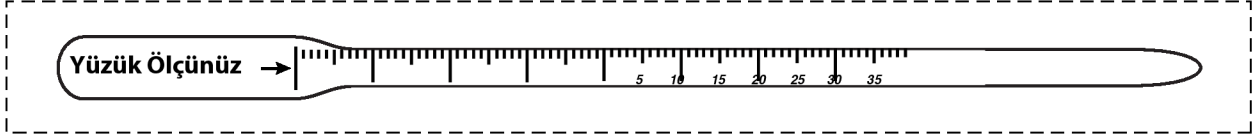


1

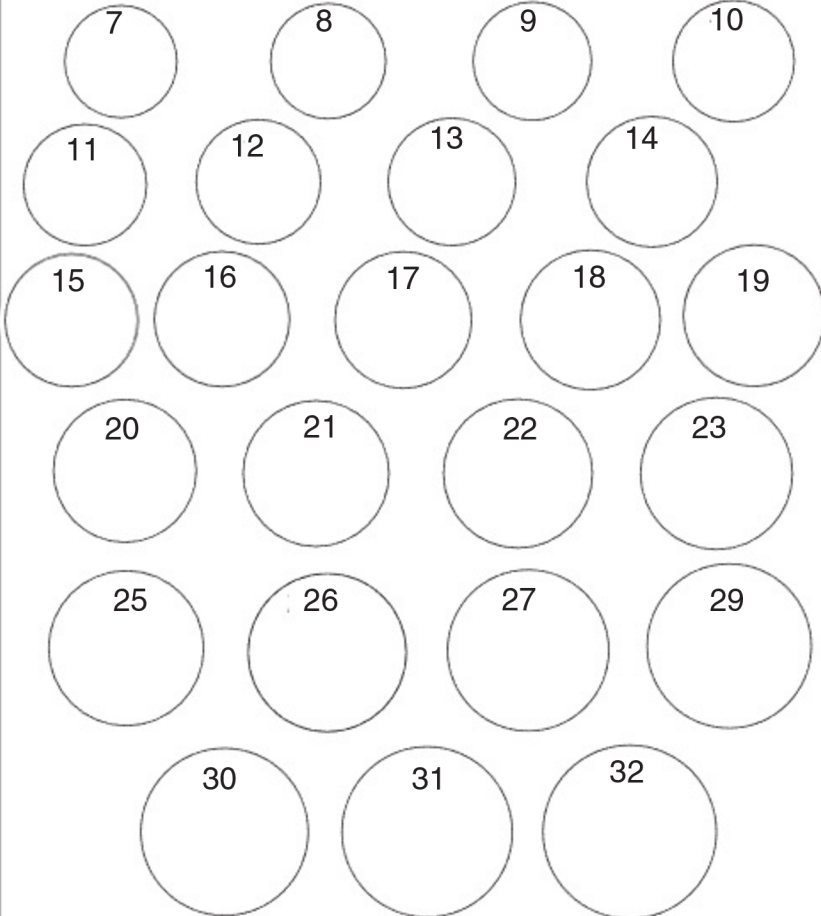


1. Bu sayfayı bastırın ve üstteki **Yüzük Ölçer**'ini kesin. Ok ile gösterilen yeri hafifçe kesin.
2. **Yüzük Ölçer**'ini parmağınıza takın, ardından sivri ucu, rakamlar dışa bakacak şekilde yarığa sokun.
3. Sivri ucunu parmağınıza doğru çekerek **Yüzük Ölçer**'i sıkın; tam ve rahat oturmalı.
4. Yüzük Ölçünüz ok ile gösterilen kesige denk gelen rakamdır. İşaretli rakamlar arası her bir ufak çizgi 1 ölçüye denk gelir

Baskınızın doğru ölçüde olduğunu anlamak için 1TL buraya birebir sığmalı---



2



Elinizde zaten bir yüzük varsa, bu yüzüğü yukarıdaki dairelerden biriyle hizalayarak ölçü almak çok kolaydır. Mevcut yüzüğü, iç kenarı uygun daireye gelecek şekilde yerleştirmeniz yeterlidir. Okuduğunuz rakam yüzük ölçünüzdür.

UZMAN TAVSİYELERİ:

- Ölçümü akşam saatlerinde ve elleriniz sıcakken yapınız.
- İki ölçü arasında kalırsanız büyük olanı seçiniz.
- Alyans gibi kalın kollu yüzüklerde 1 numara büyük seçim gerekebilir.

3

- Yüzük ölçünüzü iplik sararak öğrenmek:
1. İpliği parmağınıza sarın.
 2. Parmağınızın çevresini bu iplikle ölçün.
 3. Aşağıdaki tabloyu kullanarak yüzük ölçünüzü bulun.

Ölçü	Çevre		Çap		Ölçü
	millimetre	millimetre	millimetre	mm	
6	46	14.64	63	20.1	23
7	47	14.96	64	20.4	24
8	48	15.28	65	20.7	25
9	49	15.60	66	21	26
10	50	15.92	67	21.3	27
11	51	16.23	68	21.7	28
12	52	16.55	69	22	29
13	53	16.87	70	22.3	30
14	54	17.19	71	22.6	31
15	55	17.51	72	22.9	32
16	56	17.83			
17	57	18.14			
18	58	18.46			
19	59	18.78			
20	60	19.10			
21	61	19.42			
22	62	19.74			

<https://www.pirlanta.love>

