

# Serie MK 500

## Marcadora Laser Fibra de banco 30-50 W 1064nm

**Materiales aptos para la marcación de laser de fibra.**

Nuestra tecnología de **marcación láser de fibra**, ofrece una gran **versatilidad**, permitiendo grabar con precisión y alta calidad sobre una amplia gama de materiales.

### Metales:

- ✓ **Acero:** inoxidable, aceros al carbono.
- ✓ **Metales Preciosos y No Ferrosos:** Aluminio, Oro, Plata, Cobre, Latón, Titanio.
- ✓ **Acabados Especiales:** Aluminio anodizado.

### Plásticos Polímeros:

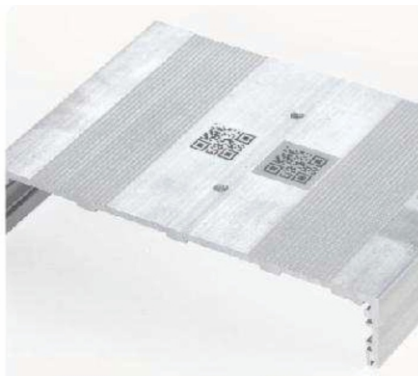
- ✓ **Termoplásticos Comunes:** ABS, PVC, Policarbonato, Nylon, Poliéster.
- ✓ **Otros:** Piezas pintadas o recubiertas.

### Otros Materiales

- ✓ **Orgánicos y Sintéticos:** Cueros, Cuero sintético (polipiel).
- ✓ **Compuestos:** Cerámicos, Maderas revestidas (incluyendo laminados).



Acero inoxidable



Plásticos



Aluminio



# Serie MK 500

## Marcadora Laser de Fibra Potencia y precisión

El **MK 520/530** es un sistema de marcación **láser de fibra**, desarrollado para marcar con material en **reposo**

**Tecnología:** Láser de Fibra.

**Potencia:** 30/50 W (vatios), optimizada para un grabado rápido y profundo.

**Longitud de Onda:** 1064 nm, ideal para la marcación eficiente de una amplia gama de materiales (metales, plásticos, etc.).

**Datos de Impresión:** Permite la codificación de una gran variedad de datos, incluyendo: Textos y números de serie. Datos variables como Tiempo y Fecha. Códigos (Códigos QR, códigos de barras, Data Matrix). Imágenes y logotipos.

**Modo de Marcación:** Está optimizado para la marcación en banco de trabajo, asegurando una impresión precisa, columna con movimiento de ajuste eléctrico, led indicador de foco



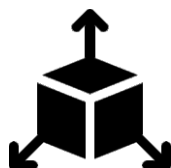
Acceso por medio de PC de escritorio



Lenguaje de la interfaz  
en español



Software de manejo, soporte Windows XP, 8 / 10 / 11



Permite la impresión en superficies plásticas, acero, hierro, metales, aluminio, PVC, PE, ABS, etc

