



# PROGRESSO DA REFORMA DO GALPÃO

Escola de Panificação da Accabem

<https://padariadobem.info/>

Realização:



Apoio:



Empresa Contratada:







# Planejando, Executando e Medindo



Equipamentos a serem doados por:

O Sonho – expandir a atuação social da Accabem com uma Escola Profissionalizante sustentável de Panificação e Confeitaria para a comunidade carente.

O Design – identificamos um galpão como local ideal para tornar o sonho uma realidade e já com desenhos arquitetônicos e com equipe mobilizada para construção em 25/07/2024

O Desenvolvimento – planejamos e estamos gerenciando o Projeto com metodologias e melhores práticas para captação de recursos e execução.

Iremos a seguir reportar o progresso da obra.



Assinatura do contrato



Visita ao local da obra

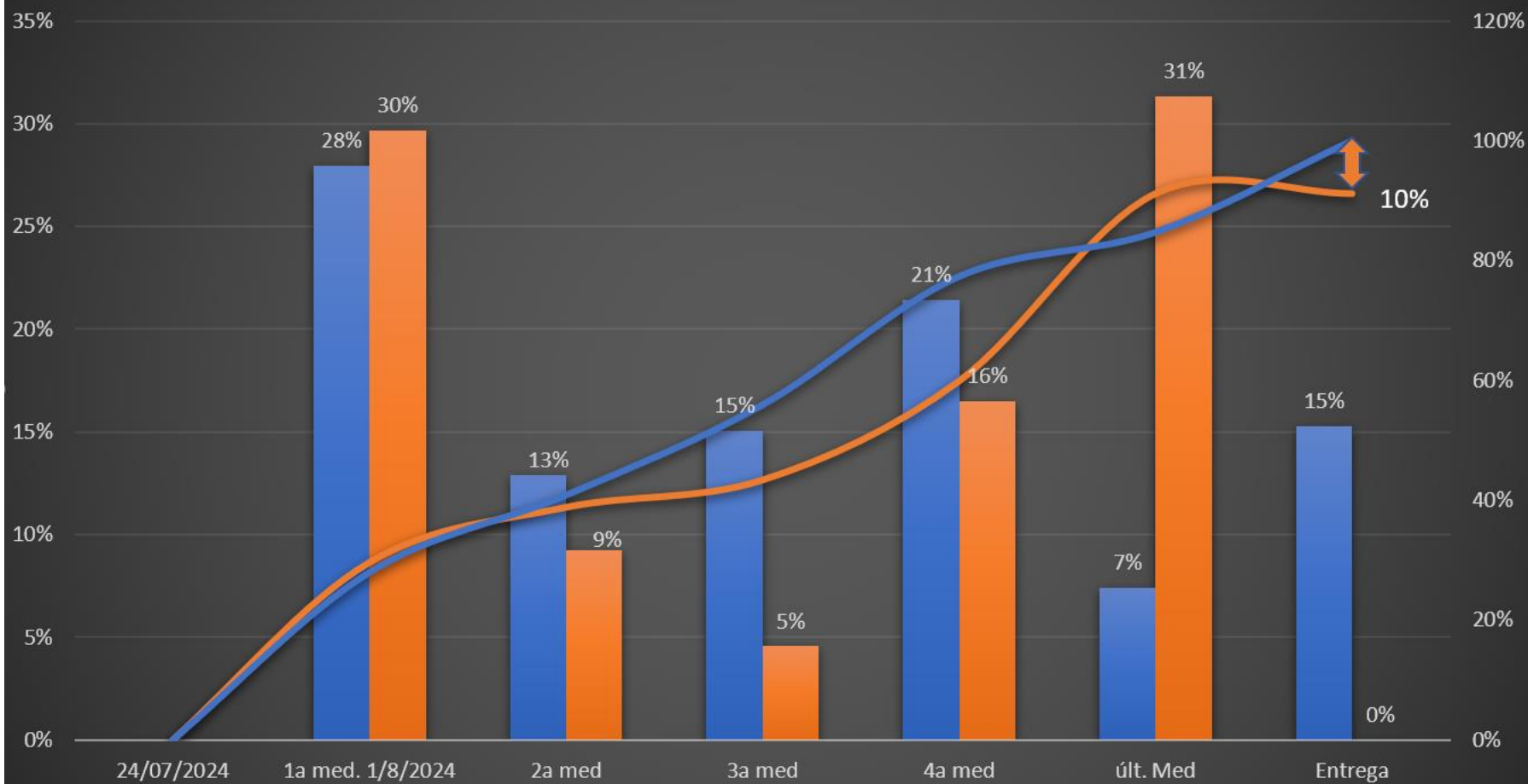


# Cronograma



GADU ENGENHARIA		NOME DO PROJETO: PADARIA DO BEM							Rev.3
ATIVIDADE	DETALHAMENTO	Jul	Ago	Set	Out	Nov	Dez		
<b>Planejamento e Mobilização</b>									
Finalizar planejamentos e projetos construtivos do prédio	PM Solutions + Arquiteto	x	x						
Mobilizar equipe de de construção, remoção material do galpão	Empresa contratada	x							
<b>Execução do projeto</b>									
Demolição/Rampa/Sist. Esgoto/Vergas/Caminho	Empresa contratada em horário comercial de 8 as 18 hs	x	x	x	x	x			
Compra/Obtenção de Equipamentos e Materiais	Empresa contratada, de 8 as 18 hs	x	x	x					
Fundações e Alvenarias	Empresa contratada, de 8 as 18 hs		x	x	x				
Instalações hidráulicas (incl tanque)	Empresa contratada, de 8 as 18 hs			x	x	x			
Reboco e arestamento/Guarda-corpo mesanino	Empresa contratada, de 8 as 18 hs		x	x	x				
Novo Telhado e Forro em PVC	Empresa contratada, de 8 as 18 hs				x				
Revestimentos cerâmicos	Empresa contratada, de 8 as 18 hs			x	x				
Pinturas	Empresa contratada, de 8 as 18 hs					x			
Instalações Elétricas	Empresa contratada, de 8 as 18 hs				x	x			
Acabamentos	Empresa contratada, de 8 as 18 hs					x			
Limpeza da Obra e inspeção final	Empresa contratada, de 8 as 18 hs					x			
<b>Ligação Energia da Coelba</b>	<b>Nei Costa/ Coelba</b>					x	x		
<b>Finalização</b>									
Instalação Equipamentos padaria e Testes Operacionais	Padeiro(s) a bordo							x	
Inauguração da Panificação	Participação da comunidade							x	
Início das operações	distribuição gratuita de pães à comunidade na primeira semana							x	
Encerramento, avaliações e relatório final do projeto	Diretores e participantes selecionados							x	
Iniciar esforços para a etapa do curso profissionalizante	Accabem/PMI			x	x	x	x		

## Progresso - Medições Quinzenais



Progresso medido quinzenalmente, entrega prevista até final de novembro (falta pinturas, instalação de acessórios e ligação da Coelba)



# FOTOS

25/7/2024



# FOTOS

26/7/2024

Material chegando na obra





# FOTOS

30/7/2024

## Preparação para reboco



**OBS.:** Falta de água da Embasa prejudicou produtividade do trabalho de reboco de parede, mas foi acionada ajuda da Accabem para trazer água do tanque da lavanderia.

# FOTOS

1/8/2024 – Dia da 1ª medição

Reboco Progredindo



Blocos do Banheiro

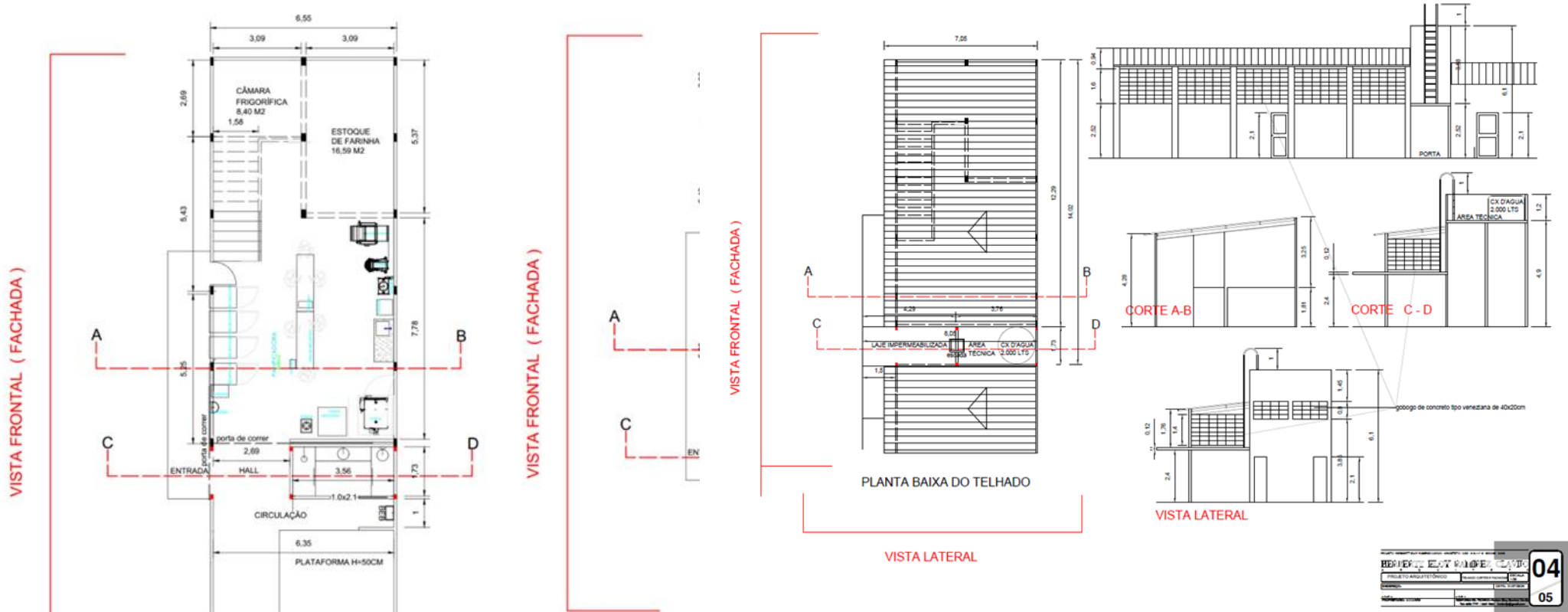




# 1/8/2024 – Emitidas plantas arquitetônicas e estruturais



Arquiteto Herbertt Clavijo



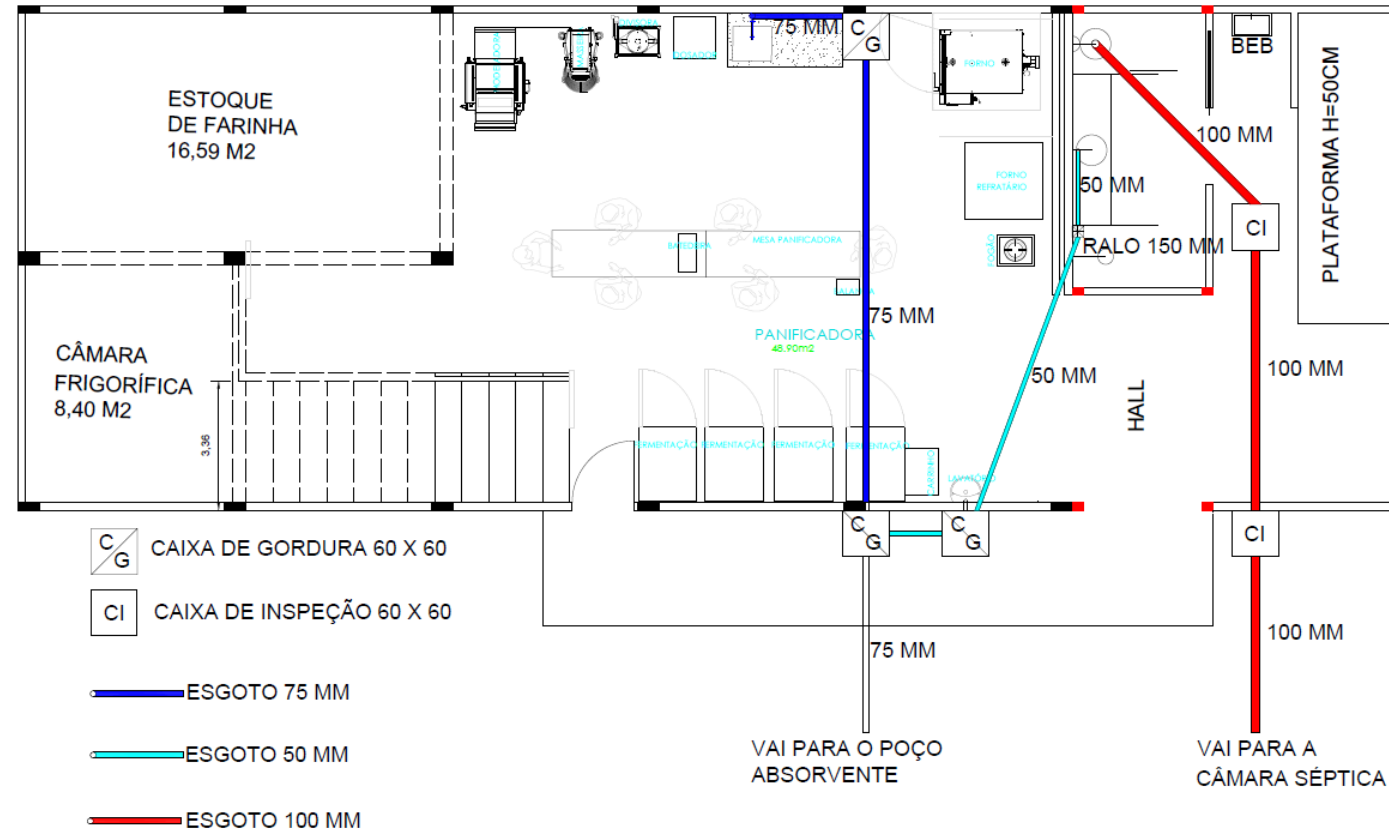
2/8/2024 – Demolição



<< Vídeo



# 6/8/2024 – Emitida Planta Sanitária



PLANTA BAIXA - TERREO

PROJETO INST. SANITARIAS		ESCALA
HERBERT ELOY RAMIREZ CLAVIO		01
PLANTA BAIXA		01
PROJETO INST. SANITARIAS		ESCALA
01		01

# FOTOS

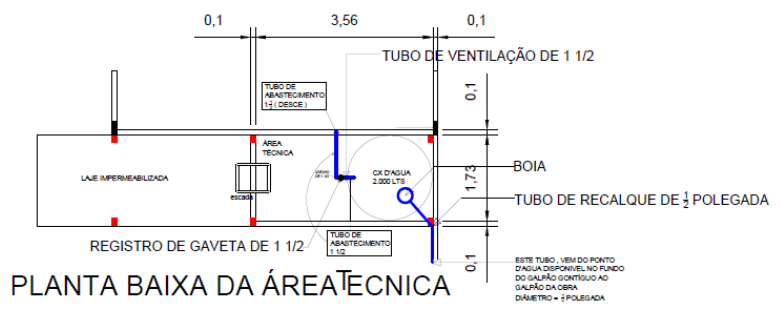
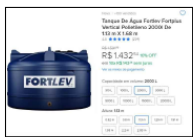
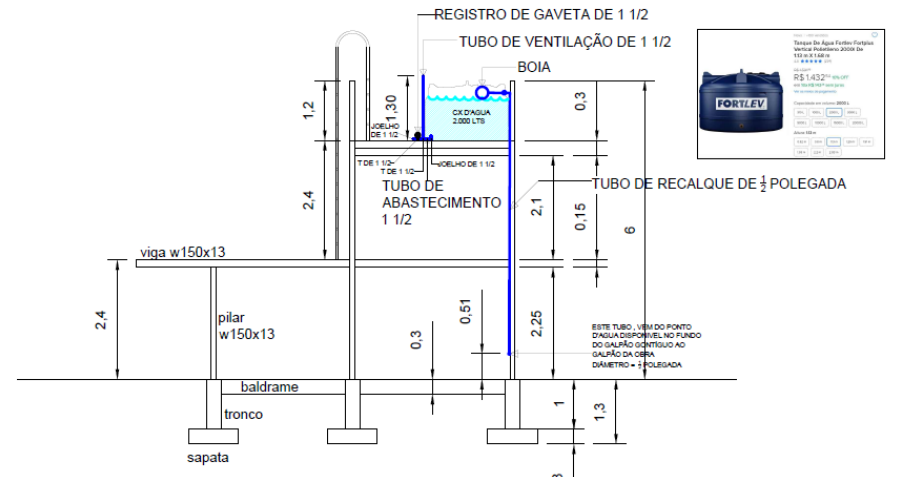
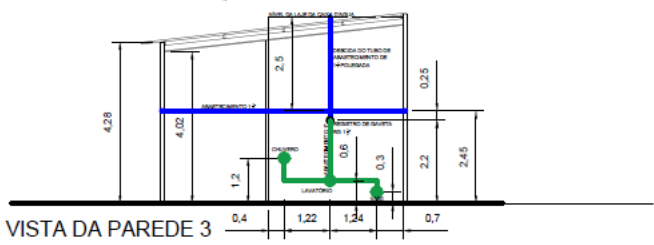
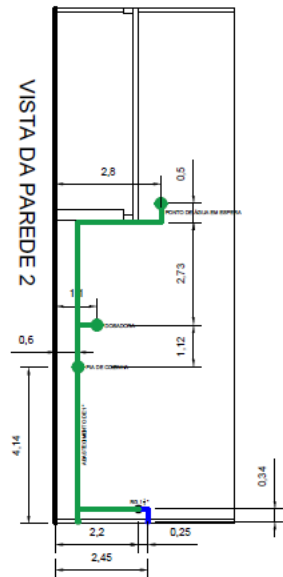
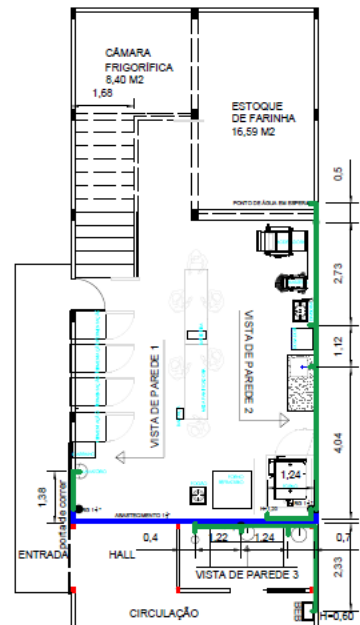
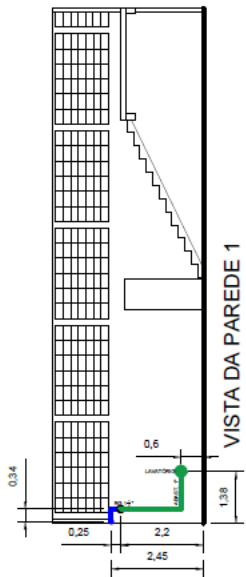
12/8/2024

Chegada de tubos de esgotos





# 15/8/2024 – Emitida Planta Hidráulica



HERNANI ELOY RAMOS OLIVEIRA

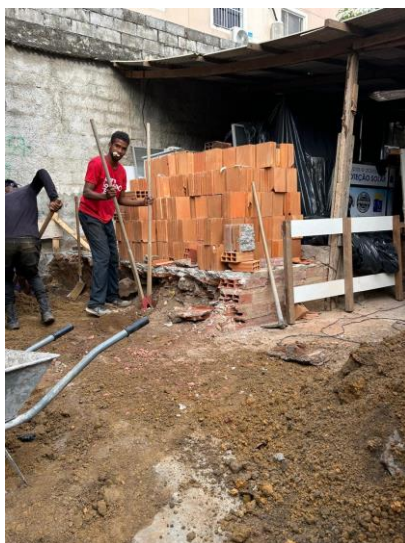
PROF. INSTALADOR

02

02

# FOTOS

15/8/2024 - Medição 2





# FOTOS

15/8/2024 - Medição 2 , cont.





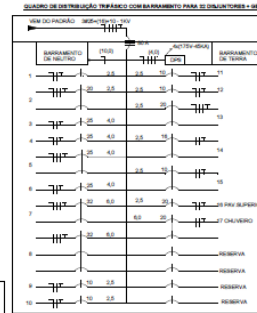
# FOTOS

21/8/2024 – Fundação Banheiro



# 27/8/2024 – Emitida Plantas Eléctricas

CIRCUITO	IDENTIFICACÃO	TENSÃO	ESQUEMA	ILUMINACÃO	40	POTÊNCIA TOTAL (W)	TOMADAS (W)					POTÊNCIA TOTAL (W)	A	mm²	DISSIPAT. (W)
							200	500	800	1000	10000				
1	ILUMINACÃO	127 V	NHFT	17	180	-	-	-	-	-	680	3,4	2,5	18 MO	
2	TOMADAS	127 V/220 V	NHFT+T	-	120	-	1	-	-	-	600	4,9	2,5	20 MO	
3	TOMADAS	127 V	NHFT	-	-	-	4	-	-	-	2000	15,8	4,0	25 MO	
4	TOMADAS	127 V	NHFT	-	-	-	4	-	-	-	2000	15,8	4,0	25 MO	
5	TOMADAS	220 V	FHFT	-	-	-	4	-	-	-	2000	15,8	4,0	25 MO	
6	TOMADAS	127 V	NHFT	-	-	-	4	-	-	-	2000	15,8	4,0	25 MO	
7	FORNHO	220 V	FHFT	-	-	-	-	1	-	-	6000	27,3	6,0	32 BI	
8	REFRIGERADOR	220 V	FHFT	-	-	-	-	-	1	-	10000	29,3	6,0	32 BI	
9	EXAUSTOR	127 V	NHFT	-	-	-	-	-	-	1	200	1,6	2,5	10 MO	
10	EXAUSTOR	127 V	NHFT	-	-	-	-	-	-	1	200	1,6	2,5	10 MO	
11	EXAUSTOR	127 V	NHFT	-	-	-	-	-	-	1	200	1,6	2,5	10 MO	
12	EXAUSTOR	127 V	NHFT	-	-	-	-	-	-	1	200	1,6	2,5	10 MO	
13	TOMADAS	220 V	FHFT	-	-	-	2	-	-	-	1800	7,3	2,5	20 BI	
14	MÁQUINA	220 V	FHFT	-	-	-	-	1	-	-	1500	6,9	2,5	16 BI	
15	MICRO-ONDA	220 V	FHFT	-	-	-	-	1	-	-	200	0,9	2,5	10 BI	
16	PIR BR	220 V	NHFT	-	-	-	-	-	1	-	1500	6,7	2,5	20 MO	
17	CHUVE ELÉTRICO	220 V	FHFT	-	-	-	-	1	-	-	9000	25,4	6,0	32 BI	
TOTAL											37280	80	25	80 TB	
GRAN.	127 V/220 V	NHFT+T													

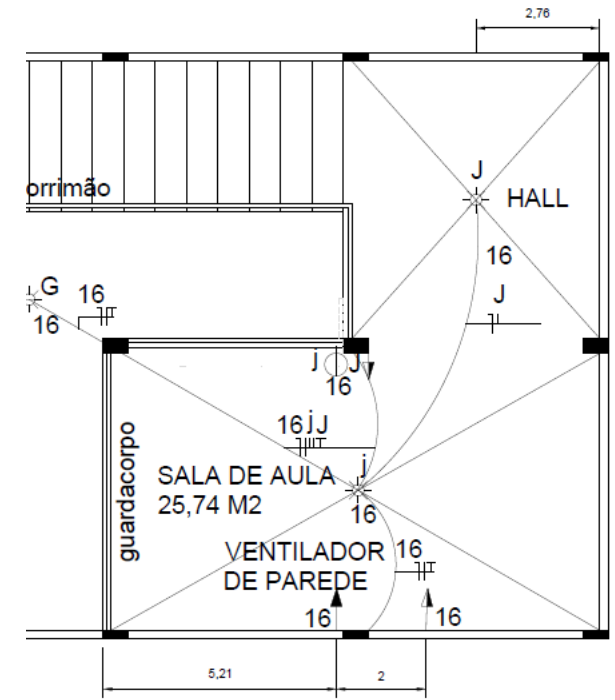
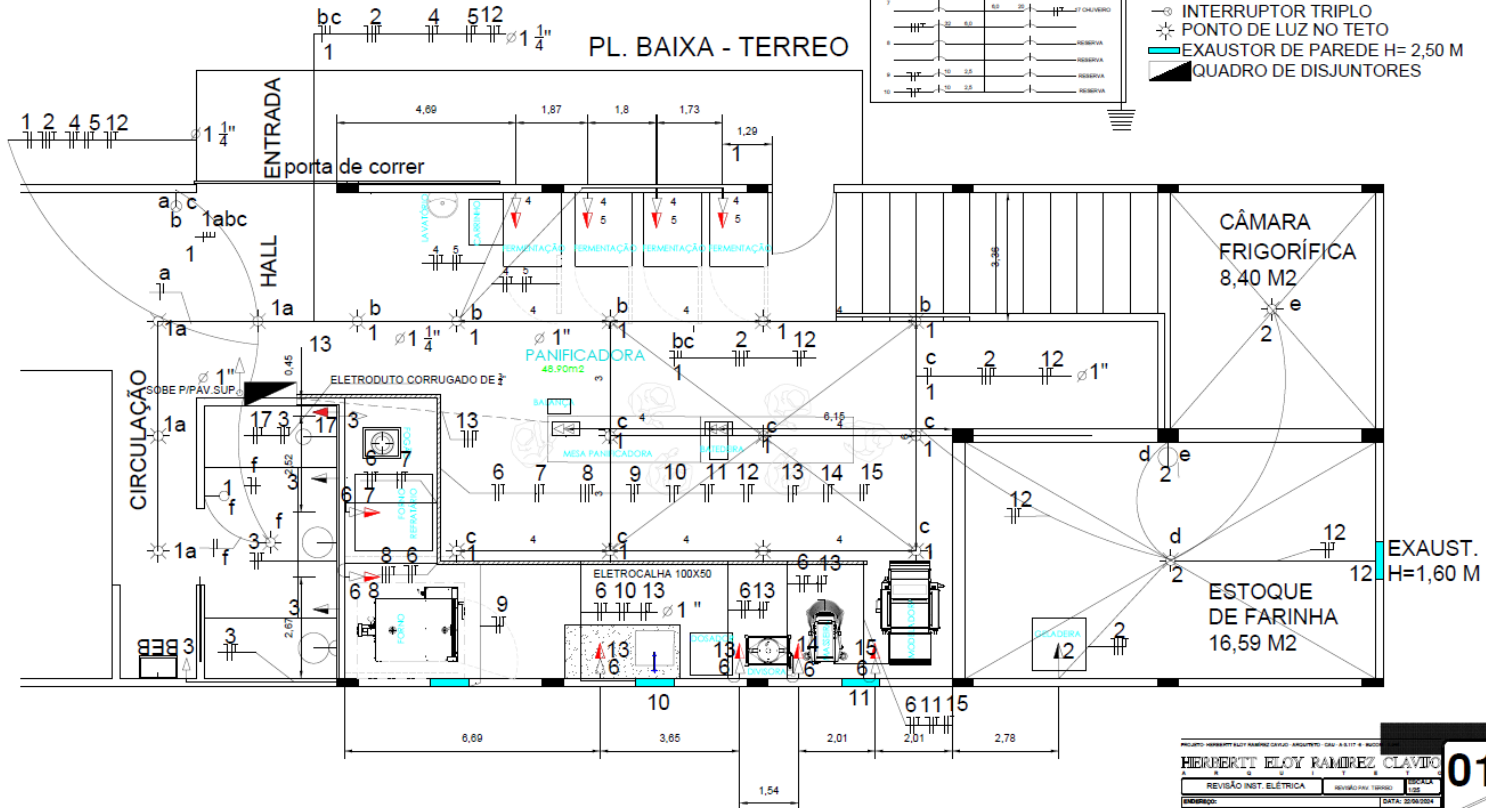


## LEGENDA

- 110 V      → 220 V
- ▷ TOMADA TRIPOLAR BAIXA - 0,30 M
- ▶ TOMADA TRIPOLAR MÉDIA - 1,20 M
- ◀ TOMADA TRIPOLAR ALTA - 2,20 M
- ◻ TOMADA TRIPOLAR DUPLA NA BANCADA
- INTERRUPTOR SIMPLES
- ◻ INTERRUPTOR DUPLO
- ◻ INTERRUPTOR TRIPLO
- ☼ PONTO DE LUZ NO TETO
- ▬ EXAUSTOR DE PAREDE H= 2,50 M
- ▬ QUADRO DE DISJUNTORES

## LEGENDA

- 110 V      → 220 V
- ▷ TOMADA TRIPOLAR BAIXA - 0,30 M
- ▶ TOMADA TRIPOLAR MÉDIA - 1,20 M
- ◀ TOMADA TRIPOLAR ALTA - 2,20 M
- ◻ TOMADA TRIPOLAR DUPLA NA BANCADA
- INTERRUPTOR SIMPLES
- ◻ INTERRUPTOR DUPLO
- ◻ INTERRUPTOR TRIPLO
- ☼ PONTO DE LUZ NO TETO
- ▬ EXAUSTOR DE PAREDE H= 2,50 M
- ▬ QUADRO DE DISJUNTORES



HERNANDEZ ELOY RAMIREZ CLAVIERO  
 REVISÃO INST. ELÉTRICA  
 DATA: 2024/08/27  
 01  
 02



# FOTOS

29/8/2024 – Medição 3





# FOTOS

29/8/2024 – Honrosa Visita Progás/Braesi



Da esquerda para direita:  
Marcelo (Progás/Braesi), M. Fátima (Accabem),  
João (Lojas Merci) e Luciano (Progás/Braesi)



# 12/09/2024 – 4ª Medição



Chegada Material Elétrico





12/09/2024 – 4ª Medição, cont.





12/09/2024 – 4ª Medição, cont.

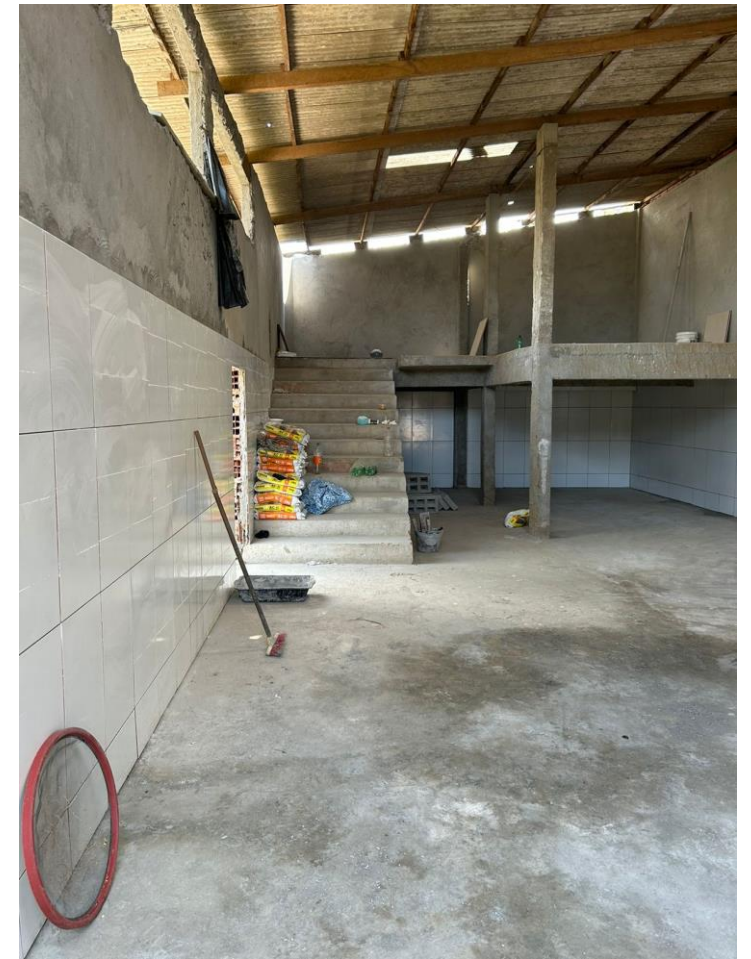


# 13/09/2024 – Chegada do material do forro e cerâmicas





# Fotos 5/10/2024





# Fotos Out 2024





# Fotos Out 2024



# Fotos Nov 2024



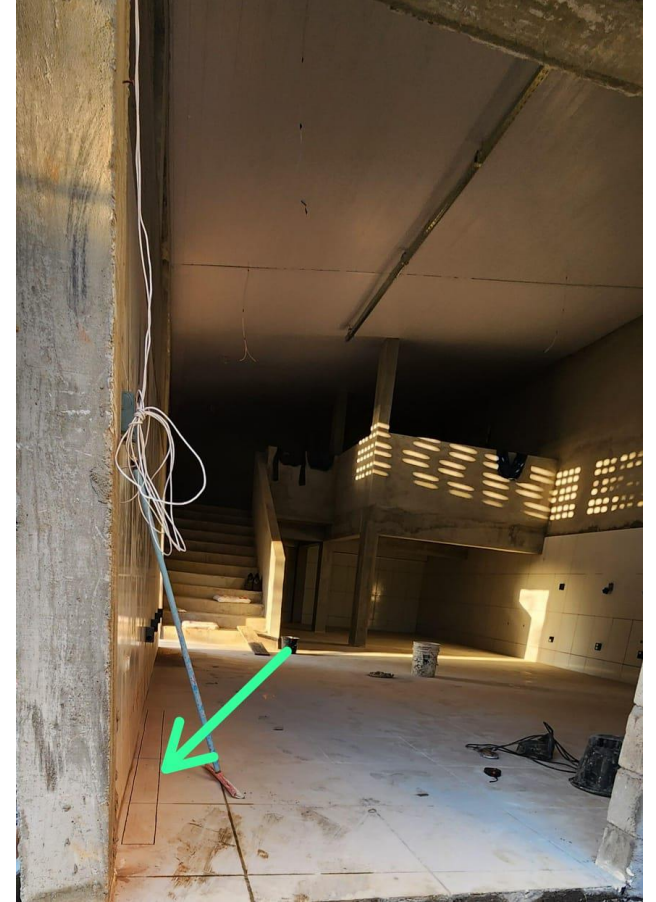
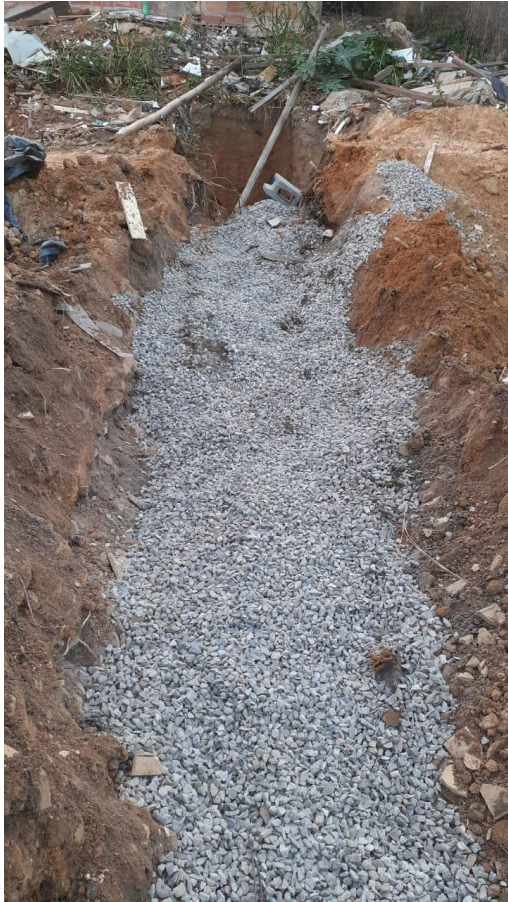


# Fotos Nov 2024



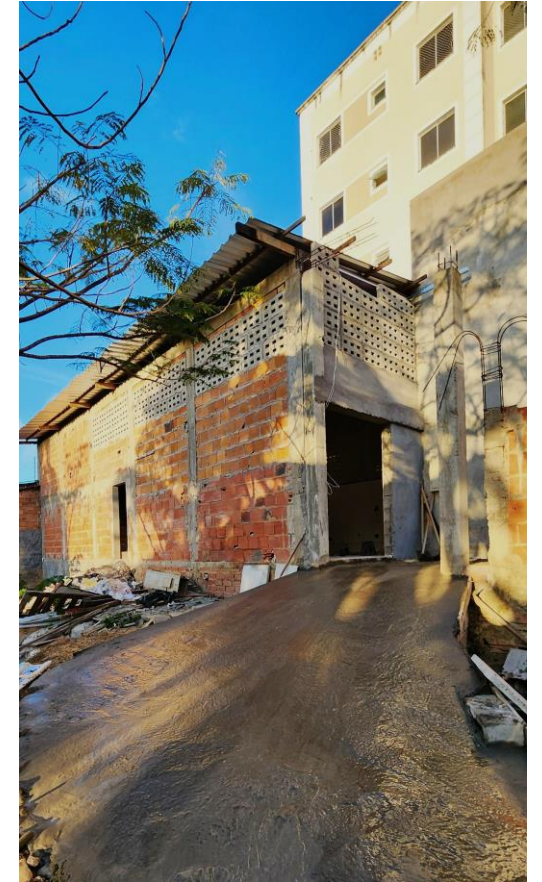


# Fotos Nov 2024



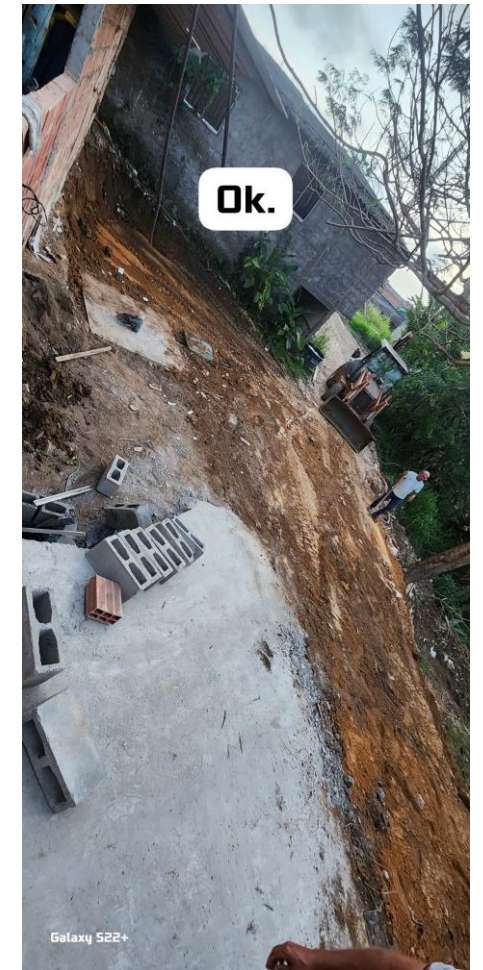


# Fotos Nov 2024



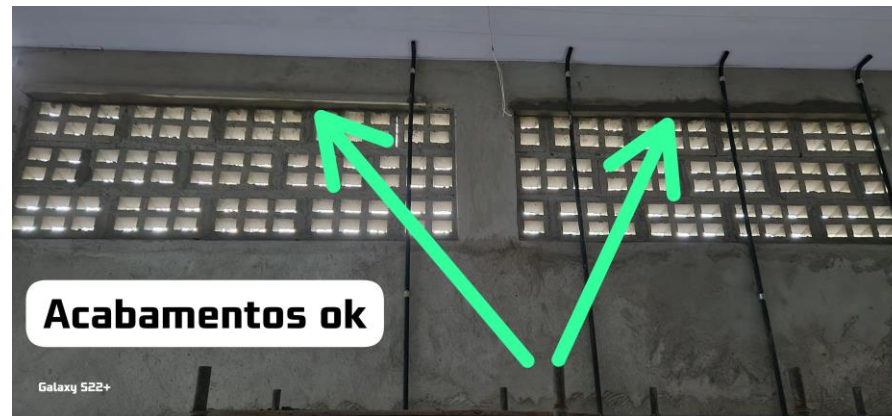


# Fotos Nov 2024





# Fotos Nov 2024 – Acabamentos finais



Luminárias  
compradas

# padaria do bem

Ensino **Profissionalizante gratuito** em Panificação e Confeitaria

Integração com a **comunidade** de Lauro de Freitas

Você pode **ajudar esse projeto** a sair do papel

Uma fonte de **renda** para a ACCABEM

