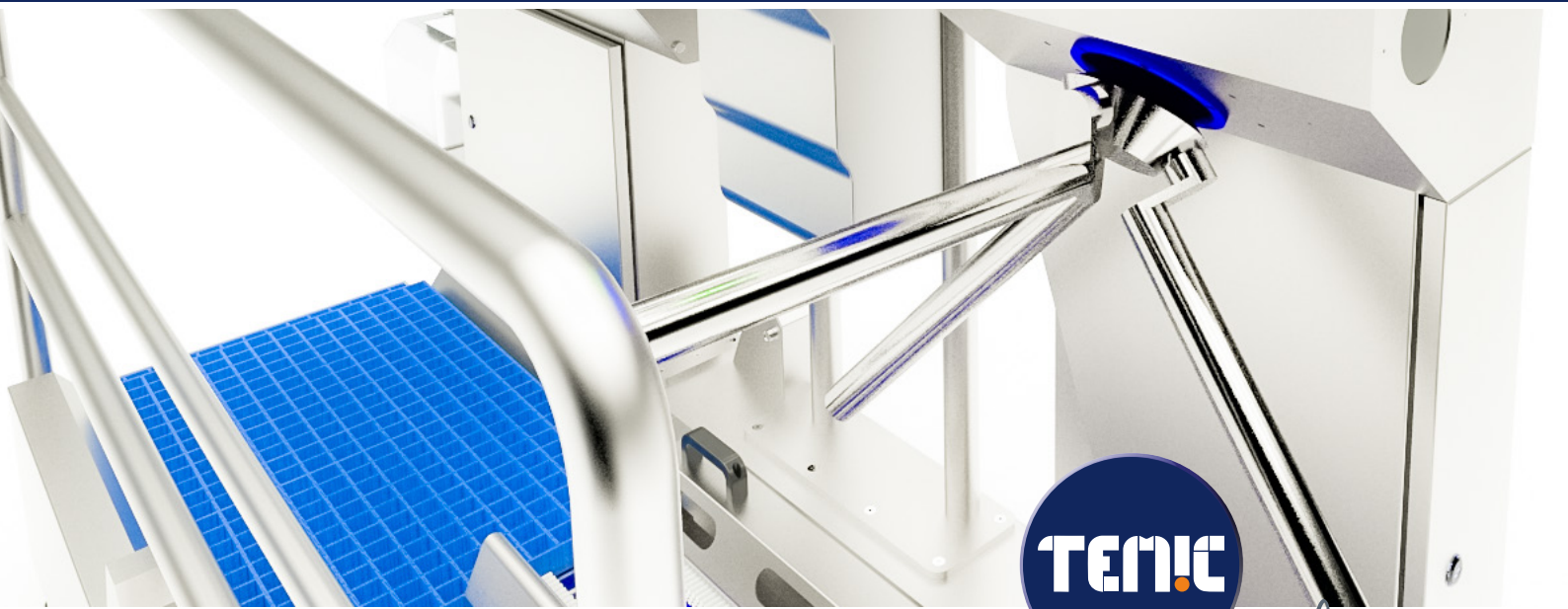


MOBILIARIO FARMACÉUTICO

Procesos estandarizados modulares



TERIC
innovating together

DESARROLLOS A MEDIDA

Procesos estandarizados modulares



En Temic, creemos en proteger a las personas.

Los muebles y accesorios son una solución práctica y sostenible para mantener la higiene en procesos farmacéuticos.

Ofrecemos una gran variedad de productos que mejoran los procesos de fabricación y almacenamiento, garantizando una higiene y una calidad superior.

Nuestra empresa desarrolla maquinaria y sistemas robóticos para ofrecer soluciones que mejoran los procesos de producción. Una amplia experiencia en fabricación y diseño nos permite comprender las necesidades de nuestros clientes y ofrecer un servicio óptimo.

La exclusiva tecnología de Temic es ideal para el sector farmacéutico. Cuidamos todos los detalles, ofrecemos creatividad, fiabilidad y realizamos actividades de investigación y desarrollo con nuestros clientes.







ARMARIOS

MESAS

LAVAMANOS

PROTECCIÓN

ACCESO

ARMARIO

EQUIPO INFORMÁTICO MUEBLE AUXILIAR

- » Fabricado totalmente en Acero Inoxidable AISI 304.
- » Persiana enrollable de aluminio reforzado.
- » Regulación de los estantes según necesidades.
- » Gran robustez de los elementos y su estructura.
- » Gran estanqueidad.



Código

04-L032	880x750x1000
04-M032	600x750x1000

*Consultar sobre otras dimensiones y modelos.



SERIE MODULA

ESTANTERÍA & ARMARIOS

MUEBLE AUXILIAR

- » Fabricada totalmente en Acero Inoxidable AISI 304.
- » Regulación de los estantes según necesidades.
- » Gran robustez de los elementos y su estructura.
- » Acabado satinado.
- » Baldas extraíbles para limpieza.



Pies de nivelación higiénicos



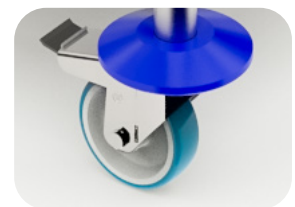
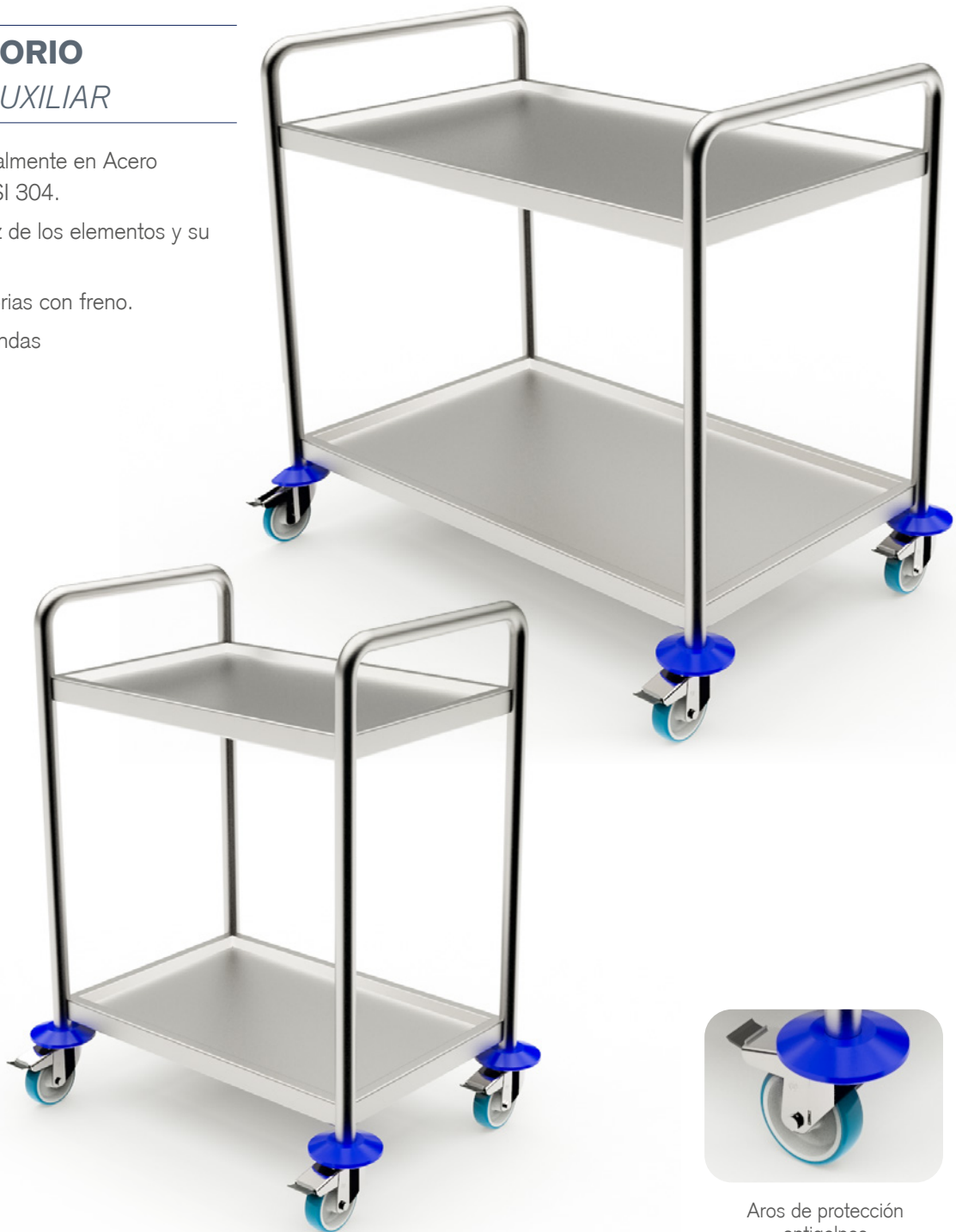
Código	Dimensiones AxBxH (mm)
04-A058-1000P/R	1000x500x1800
04-A058-1200P/R	1200x500x1800
04-A058-1400P/R	1400x500x1800
04-B058-1750P/R	1750x500x1200

*Consultar sobre otras dimensiones y modelos.

CARROS

LABORATORIO MUEBLE AUXILIAR

- » Fabricada totalmente en Acero Inoxidable AISI 304.
- » Gran robustez de los elementos y su estructura.
- » Ruedas giratorias con freno.
- » Bandejas satindas



Aros de protección antigolpes

Código	Dimensiones AxBxH (mm)
04-063-01	1000x600x900R
04-063-02	680x450x900R

*Consultar sobre otras dimensiones y modelos.



MESAS

LABORATORIO

MUEBLE AUXILIAR

- » Fabricada totalmente en Acero Inoxidable AISI 304.
- » Gran robustez de los elementos y su estructura.



Pies de nivelación higiénicos



Código	Dimensiones AxBxH (mm)
04-064-01 P/R	1800x900x900 P/R
04-064-02 P/R	1200x900x900 P/R

*Consultar sobre otras dimensiones y modelos.

MESAS

ABATIBLES

MUEBLE AUXILIAR

- » Fabricada totalmente en Acero Inoxidable AISI 304. Gran robustez de los elementos y su estructura.



Detalle eje giratorio y fijación



Código	Dimensiones AxBxH (mm)
04-A064-02	40x500x500

*Consultar sobre otras dimensiones y modelos.

MESA MURAL

CON FREGADERO

MUEBLE AUXILIAR

- » Fabricada totalmente en Acero Inoxidable AISI 304.
- » Gran robustez de los elementos y su estructura.
- » Posibilidad 1, 2 o más fregaderos.
- » Todo tipo de accesorios bajo demanda, por necesidades del cliente.



Versión 2 fregaderos



Versión 1 fregadero

Código	Dimensiones AxBxH (mm)
05-049-25-03	Mesa 1 fregadero. 2800x800x900
05-049-25-04	Mesa 2 fregaderos. 2800x800x900

*Consultar sobre otras dimensiones y modelos.

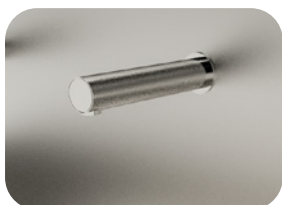


LAVAMANOS

INDUSTRIAL

MUEBLE AUXILIAR

- » Fabricado en acero inoxidable AISI 304. Válvula grifo tipo "RS".
- » Fijación mural para evitar puntos de contaminación.
- » Acabado satinado.
- » Automata de control con temporizador de chorro de agua.
- » Focélulas ajustables para la detección de presencia.
- » Posibilidad de fabricación de 1 a 6 usuarios.
- » Dosificador de jabón en acero inoxidable (opcional).
- » Válvula termoestética (opcional).
- » Ciclos de limpieza personal programable (opcional).



Caño mural con sensor
(bajo demanda)



Focélula ajustable para
la detección de presencia

Código	Dimensiones lavamanos de 3 usuarios AxBxH (mm)
04-N016	1800x600x1200
04-Q016	1500x600x1550

*Consultar sobre otras dimensiones y modelos.

LAVAMANOS

CAJÓN DESECHOS

MUEBLE AUXILIAR

- » Fabricado en acero inoxidable AISI 304. Válvula grifo tipo "RS".
- » Fijación mural para evitar puntos de contaminación.
- » Acabado arenado o con opción.
- » Automata de control con temporizador de chorro de agua.
- » Fococélulas ajustables para la detección de presencia.
- » Posibilidad de fabricación de 1 a 6 usuarios.
- » Dosificador de jabón en acero inoxidable (opcional).



Fococélulas ajustables para la detección de presencia



Cajón desechos extraíble

Código	Dimensiones lavamanos de 4 usuarios AxBxH (mm)
04-A016	1800x600x1550

*Consultar sobre otras dimensiones y modelos.



ELEMENTOS DE PROTECCIÓN

PILONA

PUERTA CORREDERA

- » Fabricada totalmente en Acero Inoxidable AISI 304. Extraíble para su limpieza.



Código	Dimensiones AxBxH (mm)
A04-E022-01	*consultar

*Nos adaptamos a todo tipo de diseño

BARRA

PARA PUERTA CORREDERA

- » Fabricada totalmente en Acero Inoxidable AISI 304. Extraíble para su limpieza.



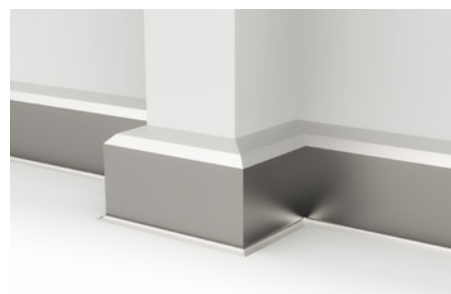
Código	Dimensiones AxBxH (mm)
A04-E022-02	*consultar

*Nos adaptamos a todo tipo de diseño

ZÓCALO

PROTECCIÓN

- » Fabricada totalmente en Acero Inoxidable AISI 304.



Código	Dimensiones AxBxH (mm)
-	*consultar

*Nos adaptamos a todo tipo de diseño



CONTROL ACCESO



HEALTH SYSTEM

DESINFECCIÓN & CONTROL ACCESO A INSTALACIONES

- » Sistema diseñado para colocar en cualquier punto de acceso de personal, (industria, hospitales, oficinas, comercio etc.). Su función es realizar la desinfección de las manos, el control de temperatura corporal. También dispone de la opción de control de mascarilla y control facial de paso del personal.
- » HEALTH SYSTEM se puede montar en mural i con un pie de base, para poder colocarlo en cualquier espacio de trabajo con torniquete.
- » Disponible con o sin tornio acceso.



CARACTERÍSTICAS TÉCNICAS:

- » Diseñado para colocarlo en cualquier punto de acceso de personal.
- » Diferentes opciones. Con pie de apoyo o sin, con torniquete o sin.
- » Opción de sólo terminal de control de temperatura.
- » Terminal de reconocimiento facial configurable de 7 "con control temperatura, control de mascarilla y registro de paso.
- » Rango de temperatura de 34 a 42 °C.
- » Distancia de detección 40-50cm.
- » Precisión de temperatura 0,3 °C.
- » Construido en acero inoxidable AISI 304, acabado satinado.
- » Control con alarma de verificación incorrecto.
- » Indicación con luz verde verificación correcto.
- » Recipiente de recogida de desinfectante sobrante sin necesidad de desagüe.

Código	Dimensiones AxBxH (mm)
04-F060	850x450x1675

*Consultar sobre otras dimensiones y modelos.

ACCESO PERSONAL

CONTROL HIGIÉNICO DE PASO

CEPILLADO & LAVAMANOS & SECADOR & DESINFECTANTE & CONTROL DE ACCESO

- » Desinfectador simple con paso forzado izquierda y desinfectador de manos para el control de entrada de personal a salas de fabricación.
- » Construido en acero inoxidable AISI 304.
- » Cabina de desinfección anticorrosión AISI 316



- » Sistema de desinfección de manos bimanual por pulverización, con condición de paso de manos desinfectadas.
- » Luz indicación de manos desinfectadas, control de tarjeta y permiso de paso.
- » Dispone de zona de paso inundada con desinfectante para la desinfección de suelos.

Código	Dimensiones AxBxH (mm)
04-V014	675x300x1675
04-R014	1860x900x2000

*Consultar sobre otras dimensiones y modelos.



ACCESO PERSONAL

CONTROL HIGIÉNICO DE PASO

CEPILLADO & LAVAMANOS & SECADOR & DESINFECTANTE & CONTROL DE ACCESO

- » Sistema diseñado para la limpieza y desinfección del calzado i manos del personal a la entrada de una planta de producción .



FUNCIONES QUE PODEMOS REALIZAR:

- » Cepillado de la punta del calzado.
- » Cepillado automático de la suela del calzado con agua y detergente, por medio de cepillos giratorios que se activan con fotocélula de paso.
- » Grifo con dosificación de Jabón activado por fotocélula.
- » Grifo para enjuague activado por fotocélula.
- » Secador de manos con turbina de aire Dayson.
- » Aplicador de desinfectante en las manos con doble fotocélula.
- » Alojamiento para colocar registrador de hora y tarjeta de permiso de entrada y salida.
- » Torno de control de paso.
- » Torno bidireccional para entrada y salida.

Código	Dimensiones AxBxH (mm)
04-H014	2360x960x2000

*Consultar sobre otras dimensiones y modelos.

ACCESO PERSONAL

CONTROL HIGIÉNICO DE PASO

CEPILLADO & DESINFECTANTE & CONTROL DE ACCESO DOBLE

- » Sistema diseñado para la limpieza y desinfección del calzado y las manos del personal, a la entrada / salida de una planta de producción.



FUNCIONES QUE PODEMOS REALIZAR:

- » Cepillo de punta del calzado.
- » El operario es detectado y los cepillos de suelas se ponen en funcionamiento automáticamente para limpiar las suelas de las botas, con agua y detergente.
- » La barrera giratoria nos permitirá el paso.
- » Alojamiento para colocar el registro de la Hora y tarjeta de permiso de entrada o salida
- » El desinfectante de manos que incluye un dispositivo luminoso (rojo, naranja, verde) de conformidad con el paso, el cual se pondrá verde si el personal hace el desinfectado correctamente con doble fotocélula.
- » El control de temperatura de alta tecnología para medir la temperatura del frente del operario a través de infrarrojos.

Código	Dimensiones AxBxH (mm)
04-M014	3360x1750x1950

*Consultar sobre otras dimensiones y modelos.



ACCESORIOS

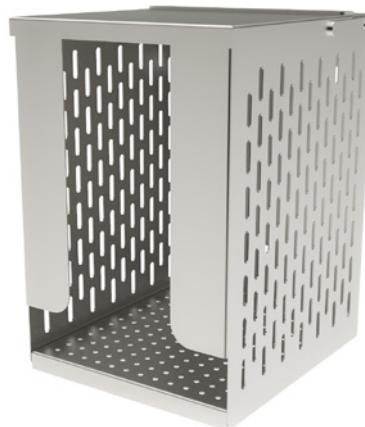
DISPENSADOR

DELANTALES

» Fabricada totalmente en Acero Inoxidable AISI 304.

Código	Dimensiones AxBxH (en mm)
04-047	280x320x400

*Consultar dimensiones y modelos.



DISPENSADOR

GORROS Y TAPABARBAS

» Fabricada totalmente en Acero Inoxidable AISI 304.

Código	Dimensiones AxBxH (en mm)
04-A047	400x175x300

*Consultar dimensiones y modelos.



DISPENSADOR

MASCARILLAS

» Fabricada totalmente en Acero Inoxidable AISI 304.

Código	Dimensiones AxBxH (en mm)
04-G047	220x100x145

*Consultar dimensiones y modelos.



ACCESORIOS

DISPENSADOR

DELANTALES, GORROS & MASCARILLAS

» Fabricada totalmente en Acero Inoxidable AISI 304.

Código	Dimensiones AxBxH (en mm)
04-E047	540x330x420

*Consultar dimensiones y modelos.



SOPORTE

ROLLOS DE PAPEL

» Fabricada totalmente en Acero Inoxidable AISI 304.

Código	Dimensiones AxBxH (en mm)
04-F047	380x285x330 (dimensión rollo ø 255)

*Consultar dimensiones y modelos.



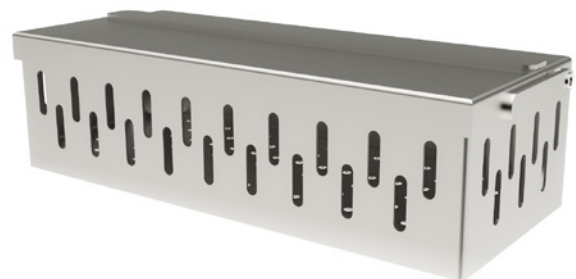
CAJÓN

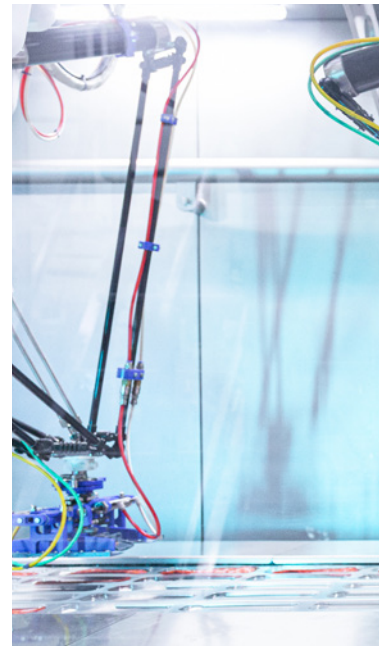
GUANTES

» Fabricada totalmente en Acero Inoxidable AISI 304.

Código	Dimensiones AxBxH (en mm)
04-B047	375x150x100

*Consultar dimensiones y modelos.



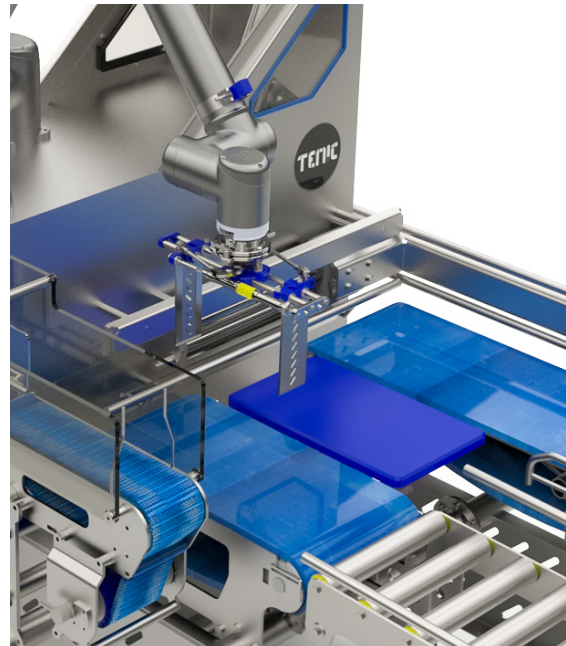


UNA EMPRESA, comprometida y dinámica. Un gran equipo técnico a su disposición.



Somos especialistas en construcción de maquinaria para el sector como la alimentación y farmacéutico. Trabajamos pensando en la fiabilidad y calidad de nuestros equipos para mejorar el rendimiento de los procesos de producción.

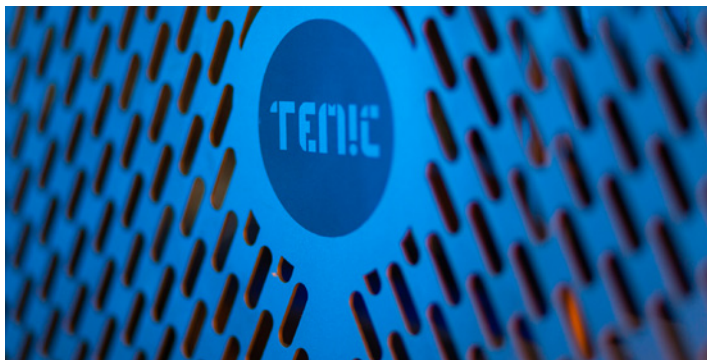
Aportamos nuevas soluciones a los nuevos retos, personalizamos los proyectos y buscamos soluciones a las necesidades y objetivos de nuestros clientes.



*A COMMITTED AND DYNAMIC COMPANY.
A GREAT TECHNICAL TEAM AT YOUR DISPOSAL.*

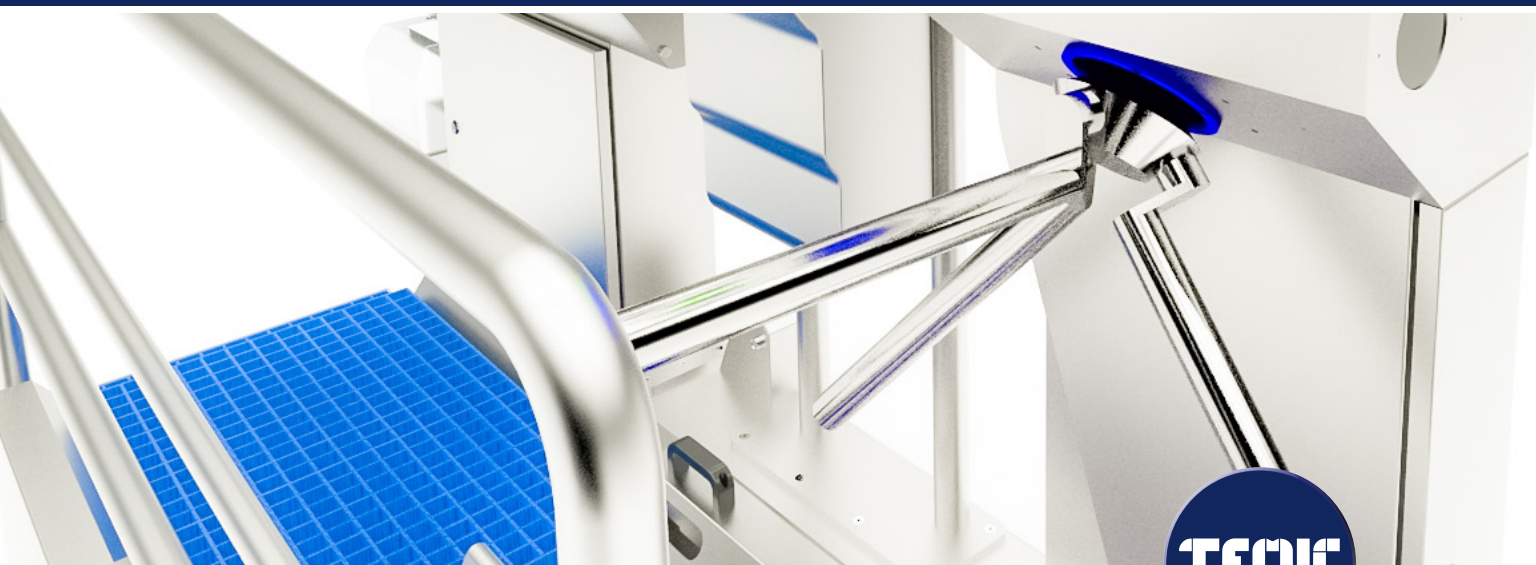
We are specialist in the construction of machinery for the food and pharmaceutical sector. We work with the reliability and quality of our equipment in mind, to improve the performance of production processes.

We provide new solutions to new challenges. We customize projects and seek solution to the needs and objectives of our clients..



MOBILIARIO FARMACÉUTICO

Procesos estandarizados modulares



innovating together



DISTRIBUIDO POR/ PARTNER:

TECNOLOGÍA MECÁNICA | ELÉCTRICA S.L.U.
C/ Farigola 12
Polígono Industrial Girona
17457 Riudellots de la Selva (GIRONA) - ESPAÑA
Tel: (+34) 972 478 454
www.temicsl.com | temic@temicsl.com

SÍGUENOS EN:

