

Grundlegendaten Potenzialfläche		Grundlegendaten Vorranggebiet	
Kreis:	Rendsburg-Eckernförde	Kreis:	Rendsburg-Eckernförde
Stadt/Gemeinde:	Aukrug, Wasbek	Stadt/Gemeinde:	Aukrug, Wasbek
Anzahl Teilgebiete:	1	Anzahl Teilgebiete:	1
Größe (ha):	45,8	Größe (ha):	41,0
Realnutzung:	Die Potenzialfläche besteht überwiegend aus Ackerflächen mit vereinzelt Grünlandflächen. Die Fläche wird teilweise von kleineren Gewässergräben, dem Rehmsgraben sowie dem Fluss Bredenbek durchzogen. Entlang des Rehmsgraben und der Wirtschaftswege sind Baumreihen vorhanden.	Realnutzung:	Das Vorranggebiet besteht überwiegend aus Ackerflächen mit vereinzelt Grünlandflächen. Die Fläche wird teilweise von kleineren Gewässergräben, dem Rehmsgraben sowie dem Fluss Bredenbek durchzogen. Entlang des Rehmsgraben und der Wirtschaftswege sind Baumreihen vorhanden.
Vorbelastung:	-	Vorbelastung:	-
Sonstige Regionalplandarstellung:	Gebiet mit besonderer Bedeutung für Tourismus und Erholung	Sonstige Regionalplandarstellung:	Gebiet mit besonderer Bedeutung für Tourismus und Erholung

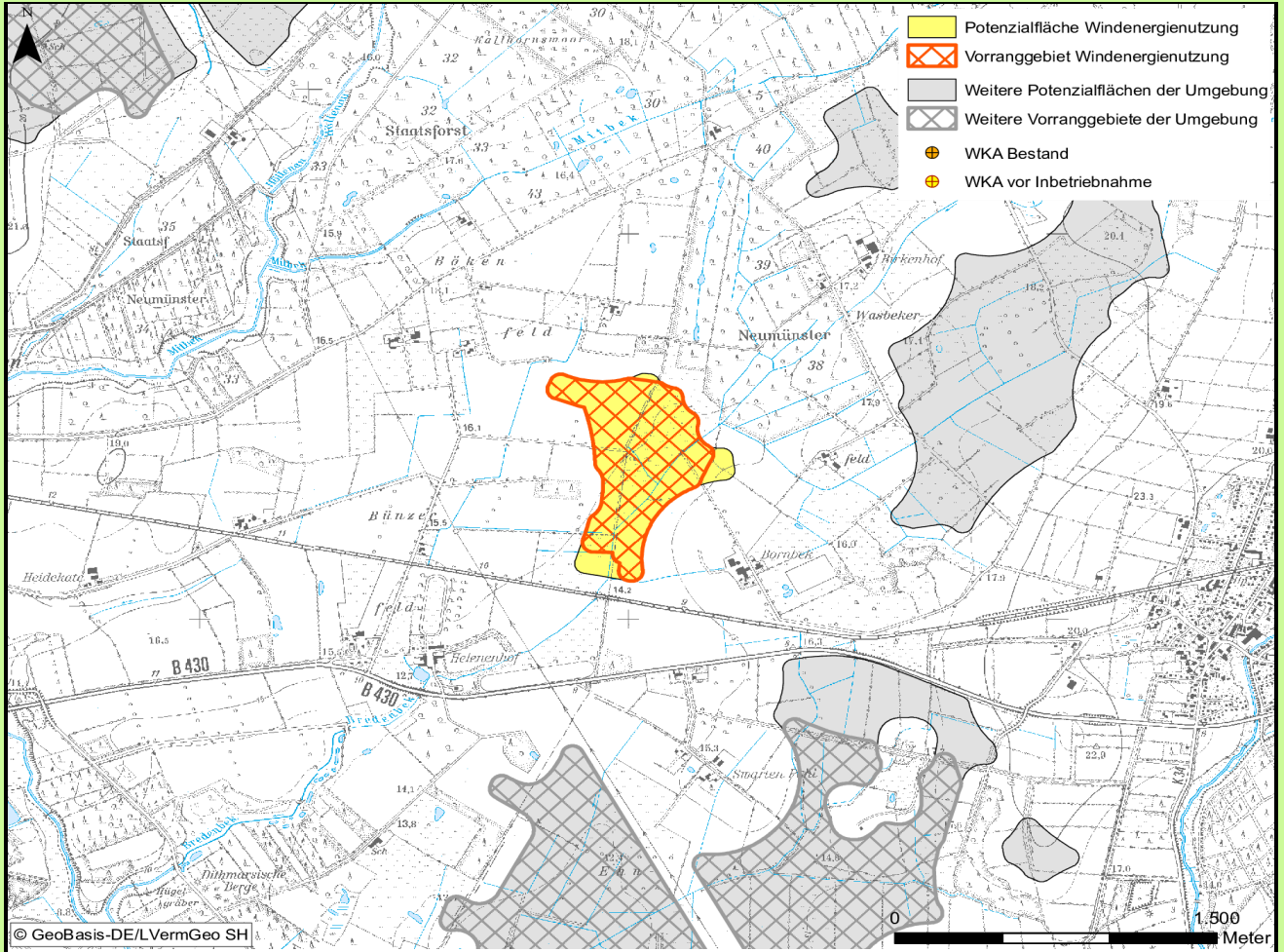
Beschreibung und Bewertung der betroffenen raumordnerischen und umweltfachlichen Abwägungsmerkmale

Überlagerung mit folgenden Kriterien hoher Priorität (vgl. Ziff. 2.8 Plankonzept):
 - Potenzieller Beeinträchtigungsbereich im 750 m Radius um Weißstorchhorste/ im 1 km Radius um sicher nachgewiesene Standorte von Rotmilanhorsten

Abwägungsentscheidung

<p>Die Potenzialfläche wird gegenüber dem zweiten Planentwurf verkleinert und teilweise wieder als Vorranggebiet übernommen (siehe erster Planentwurf). Hintergrund ist, dass Platzrunden um Flugplätze zuzüglich der erforderlichen Mindestabstände pauschal ausgeschlossen werden (weiches Tabukriterium). Gleichzeitig ist die Platzrunde um den Flugplatz Aukrug seitens der zuständigen Luftfahrtbehörde geändert worden. Damit wird die Potenzialfläche gegenüber dem zweiten Planentwurf verkleinert, gleichwohl liegt die verbleibende Potenzialfläche nicht mehr innerhalb der Platzrunde, wodurch dieser Belang hier somit keine Relevanz mehr aufweist. Zusätzlich wurde der für den Fortfall des Vorranggebietes hauptsächlich ausschlaggebende Rotmilan seitens der Fachbehörden nicht bestätigt. Zwar wurde östlich der Potenzialfläche weiterhin ein Rotmilanhorst bestätigt, jedoch liegt der überwiegende Teil der Potenzialfläche außerhalb des engen 1.000m Radius um den Rotmilanhorst. Der enge Bereich wird auch weiterhin ausgeschlossen. Zwar kann in Einzelfällen der Windenergienutzung in diesen Bereichen ein Vorrang eingeräumt werden, jedoch nur unter der Voraussetzung, dass ein positives artenschutzfachliches Gutachten nach den Empfehlungen des LLUR / MELUND und abschließendem positiven schriftlichen Votum des LLUR vorliegt. Darüber hinaus muss das Gutachten auf Basis der Teilfortschreibung 2012 vor den OVG-Entscheidungen vom 20. Januar 2015 beauftragt worden sein und die erste Kartierung muss bis spätestens zur Veröffentlichung des Planungserrlasses vom 23.06.2015 im Amtsblatt begonnen und ohne Unterbrechung weiter durchgeführt worden sein. Diese Voraussetzungen sind hier nicht erfüllt. Auch kann eine Ausnahme nach § 45 BNatschG nicht in Aussicht gestellt werden. Damit sind die Voraussetzungen für die Inanspruchnahme des engen potenziellen Beeinträchtigungsbereiches nicht gegeben. Dasselbe gilt für einen kleinen nördlichen Bereich der Potenzialfläche, die sich mit einem potenziellen Beeinträchtigungsbereich um einen Schwarzstorchhorst überlagert. Für den Bereich bis 1.500m um den Rotmilanhorst hingegen gilt: Hier können auf der Genehmigungsebene Maßnahmen festgesetzt werden, so dass auf regionalplanerischer Ebene sichergestellt wird, dass sich der Vorrang der Windenergienutzung auch in den nachfolgenden Verfahrensebenen durchsetzen kann. Eine Inanspruchnahme dieses Bereiches ist daher möglich. Für die vertiefende Begründung wird auf das Plankonzept und den Regionalplan verwiesen. Insofern kann in diesem Überschneidungsbereich eine Vorranggebietsausweisung erfolgen. Die Potenzialfläche liegt teilweise im Wirkungsbereich der Wetterradarstation des Deutschen Wetterdienstes Boostedt. Diesbezüglich wird auf den entsprechenden Hinweis im Datenblatt verwiesen. Die im Süden der Potenzialfläche vorhandenen Kleinbiotope sowie der auf Raumordnungsebene relevante Gewässertalraum werden von einer Vorranggebietsnutzung ausgeschlossen. Hier verkleinert sich das Vorranggebiet entsprechend. Der westliche Bereich der Potenzialfläche liegt im Naturpark Aukrug. Vor dem Hintergrund der Lage am Rande des Naturparks, außerhalb von Kernzonen gemäß Landschaftsrahmenplan und der Vorbelastung durch die westlich verlaufenden Freileitungen wird die Inanspruchnahme als vertretbar angesehen. Somit wird der übrige Bereich wieder als Vorranggebiet übernommen.</p>		Potenzialfläche wird vollständig als Vorranggebiet übernommen
	X	Potenzialfläche wird teilweise als Vorranggebiet übernommen
		Potenzialfläche wird nicht als Vorranggebiet übernommen

Kartenausschnitt



Bewertung der Abwägungskriterien im Detail

Zielbereich Siedlungsstruktur u. -entwicklung sowie Daseinsvorsorge / Schutzgutbereich Mensch u. Gesundheit

Nr.	Kriterium	Konfliktrisiko		betroff. Fläche	
		gering	mittel	gering	mittel
1.1	Abstandsbereich 800m bis 1.000m um Siedlungsbereiche	gering		0,0	ha
1.2	Stadt u. Umlandber. in ländl. Räumen sowie verdicht. Ber. der Ordnungs- um HH, HL u. KI	gering		0,0	ha
1.3	Abstandsbereich 800m um planverfestigte Siedlungsflächenausweisungen im Außenbereich	gering		0,0	ha
1.4	Umfassung von Siedlungsflächen	gering			

Zielbereich Wirtschaftliche Entwicklung, Infrastruktur, Tourismus, Erholung

Nr.	Kriterium	Konfliktrisiko		betroff. Fläche	
		gering	mittel	gering	mittel
2.1 Verkehr, sonstige technische Infrastruktur					
2.1.1	An- und Abflugbereiche/ Hindernisbegrenzungsflächen von Flugplätzen	gering		0,0	ha
2.1.2	Flächen mit militärischen Belangen	gering		0,0	ha
2.1.3	Zivile und militärische Richtfunktrassen	gering		0,0	ha
2.1.4	Flächen mit Abbaugenehmigungen/ Rohstoffpotenzialflächen	gering		0,0	ha
2.1.5	Straßenrechtliche Anbaubeschränkungszonen an Autobahnen	gering		0,0	ha
2.1.6	Verkehrsinfrastrukturplanungen von Bund und Land	gering		0,0	ha
2.1.7	Hochspannungsleitungen mit 110 kV	gering		0,0	ha
2.2 Tourismus und Erholung					
2.2.1	Schwerpunkträume für Tourismus und Erholung (LEP + Ergänzung)	gering		0,0	ha
2.2.2	Kernbereiche für Tourismus und Erholung	gering		0,0	ha
2.2.3	Naturparke	mittel		20,3	ha
2.2.4	Regionale Grünzüge der Ordnungsräume	gering		0,0	ha

Schutzgutbereich Tiere und Pflanzen / Gebiets- und Artenschutz

Nr.	Kriterium	Konfliktrisiko		betroff. Fläche	
		gering	mittel	gering	mittel
3.1 Tiere und Pflanzen					
3.1.1	Querungshilfen und damit verbundene Korridore	gering		6,0	ha
3.1.2	Schwerpunktbereiche des Biotopverbundes	gering		0,0	ha
3.1.3	Wichtige Verbundachsen des Schutzgebiets- und Biotopverbundsystems	gering		0,0	ha
3.1.4	Räumliche Konzentration von Klein- und Kleinstbiotopen	mittel		1,8	ha
3.2 Vereinbarkeit mit dem europäischen Gebiets- und Artenschutz					
3.2.1	Umgebungsbereich von 300 m bis 1.200 m zu Vogelschutzgebieten	gering		0,0	ha
3.2.2	Hauptachsen des überregionalen Vogelzugs	gering		0,0	ha
3.2.3	Pot. Beeinträchtigungsbereiche (3 km Radius) mit bes. Bedeutung für Großvögel	gering		0,0	ha
3.2.4	Pot. Beeinträchtigungsbereiche (1,5/ 1 km Radius) mit bes. Bedeutung für Großvögel	hoch		38,3	ha
3.2.5	Wiesenvogel-Brutgebiete	gering		0,0	ha
3.2.6	Nahrungsgebiete für Gänse (ohne Graugänse und Neozoen) und Singschwäne	gering		0,0	ha

Zielbereich Ressourcenschutz, Ressourcenerwicklung / Schutzgutbereich Boden und Wasser

Nr.	Kriterium	Konfliktrisiko		betroff. Fläche	
		gering	mittel	gering	mittel
4.1	Vorranggebiete für den Binnenhochwasserschutz	gering		0,0	ha
4.2	Betroffenheit geologisch schutzwürdiger Objekte	gering		0,0	ha
4.3	Talräume an natürlichen Gewässern und an erheblich veränderten Wasserkörpern	mittel		0,7	ha
4.4	Mittel- und Binnendeiche	gering		0,0	ha

Schutzgutbereich Landschaft, Kultur und sonstige Sachgüter

Nr.	Kriterium	Konfliktrisiko		betroff. Fläche	
		gering	mittel	gering	mittel
5.1	5 km um bedeutsame Stadtsilhouetten oder Ortsbilder	gering		0,0	ha
5.2	Kernbereiche charakteristischer Landschaftsräume in Verbindung mit Naturparken	gering		0,0	ha
				0,0	ha
5.3	800 m um (grundsätzlich raumwirksame) gesetzlich geschützte Kulturdenkmale	gering		0,0	ha
5.4	2 km um gesetzlich geschützte Kulturdenkmale in Höhenlage oder bedeutender Einzelle	gering		0,0	ha
5.5	500 m um bedeutsame archäologische Kulturdenkmale	gering		0,0	ha
5.6	Sichtkorridore um die archäologische Welterbestätte Danewerk / Haithabu	gering		0,0	ha

Weitere einzelfallbezogene Kriterien

--

Weitere Hinweise/ weitere Hinweise für das Genehmigungsverfahren

Im Genehmigungsverfahren sind die Prüfung und ggf. durch artenschutzrechtliche Begutachtungen obligatorisch artenschutzrechtliche Maßnahmen (Vermeidungs- und Minimierungsmaßnahmen) festzusetzen.

Da das Vorranggebiet militärische Belange berührt, kann es zu Höhenbeschränkungen sowie zu Auflagen in der Anlagenkonstellation kommen. Eine Entscheidung wird im Rahmen einer Einzelfallprüfung durch das Luftfahrtamt der Bundeswehr herbeigeführt.

Ein potenzieller Konflikt besteht mit den Deutschen Wetterdienst (DWD). Es geht um die Störung der Radarsignale der DWD-Station in Boostedt. Die Landesplanung geht aber davon aus, dass auf der Fläche die wirtschaftliche Windenergienutzung grundsätzlich möglich ist. Höhenbegrenzungen sind zu beachten.