



Suivi de la crue

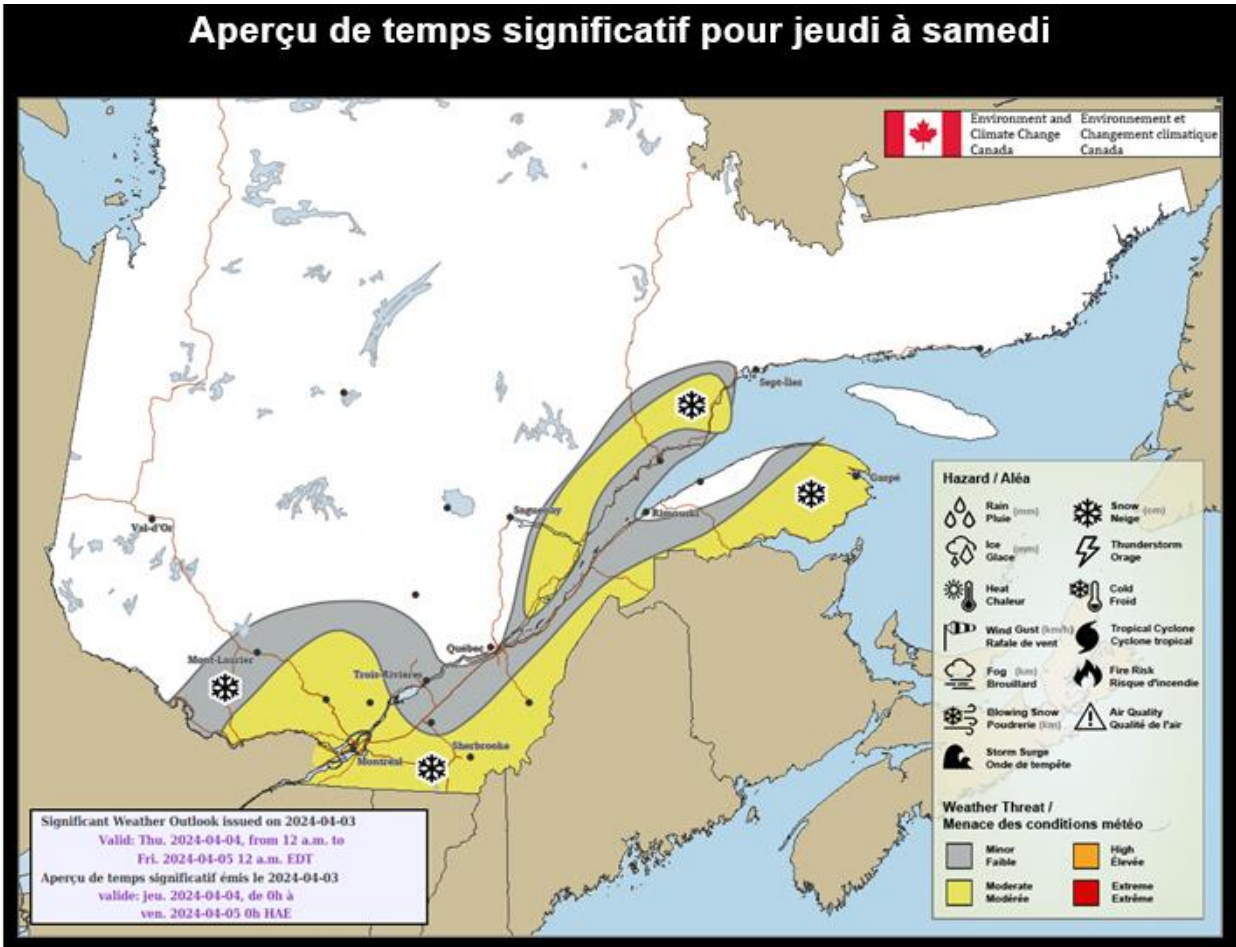
Centre des opérations gouvernementales

Surveiller. Informer. Alerter.

Bulletin de suivi de la crue printanière 2024

Conditions météorologiques

Carte Vigilance du Québec du Service Météorologique du Canada



Source : Environnement et Changement Climatique Canada (ECCC)

Secteurs situés dans la zone de vigilance moyenne

Un système dépressionnaire apporte présentement de la neige, parfois forte sur le sud du Québec. Des quantités de neige entre 15 à 25 cm sont attendues d'ici samedi. Toutefois, les températures douces près du point de congélation pourraient affecter les quantités en neige et apporter des mélanges de précipitations. Des vents du nord-est souffleront jusqu'à 60 km/h le long du fleuve Saint-Laurent jeudi.

Niveau de confiance : Moyen

Secteurs situés dans la zone de vigilance faible

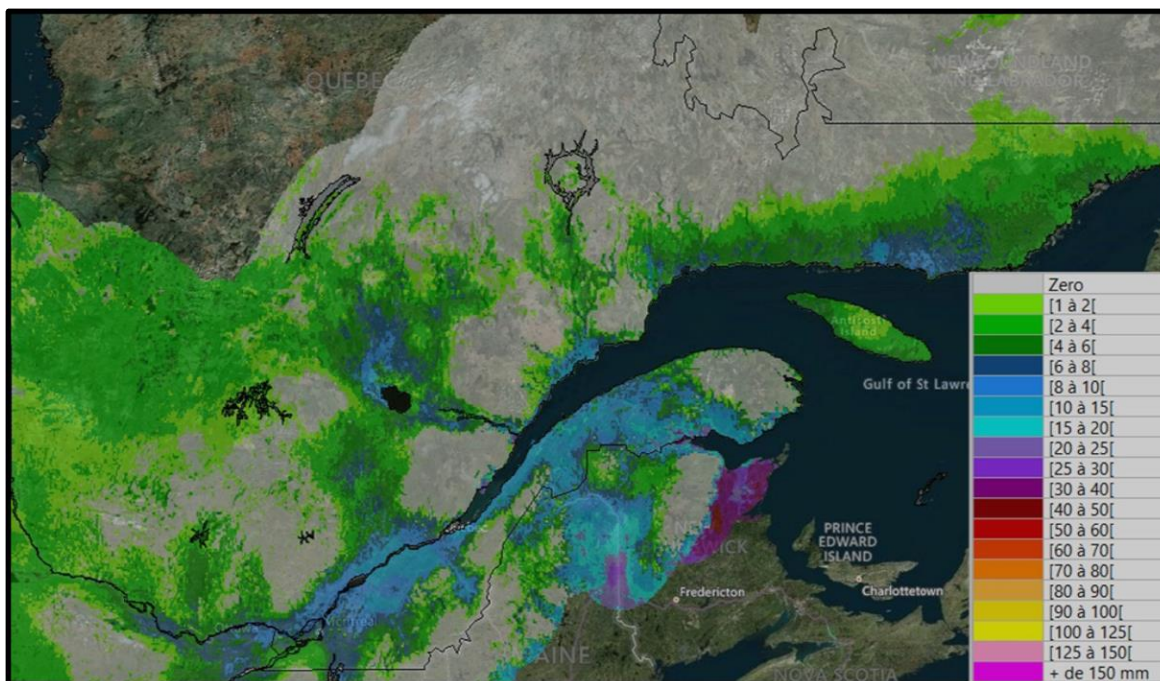
Le même système météo entrainera des précipitations attendues entre 10 à 15 cm de neige en périphérie de la dépression. Toutefois, les températures douces près du point de congélation pourraient affecter et réduire les quantités de neige et apporter des mélanges de précipitations. Des vents du nord-est souffleront jusqu'à 60 km/h le long du fleuve Saint-Laurent jeudi.

Niveau de confiance : Moyen

Les bulletins d'alerte météo émis par ECCC se retrouvent au lien [suivant](#).

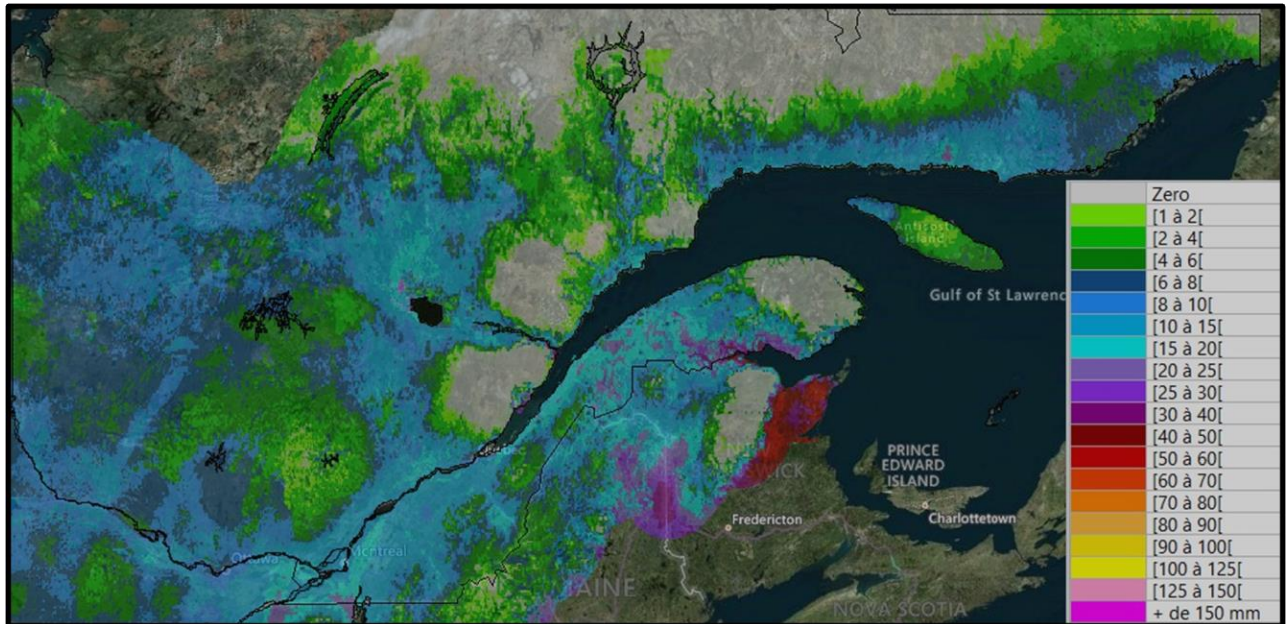
Apports verticaux

Apports verticaux 24 heures



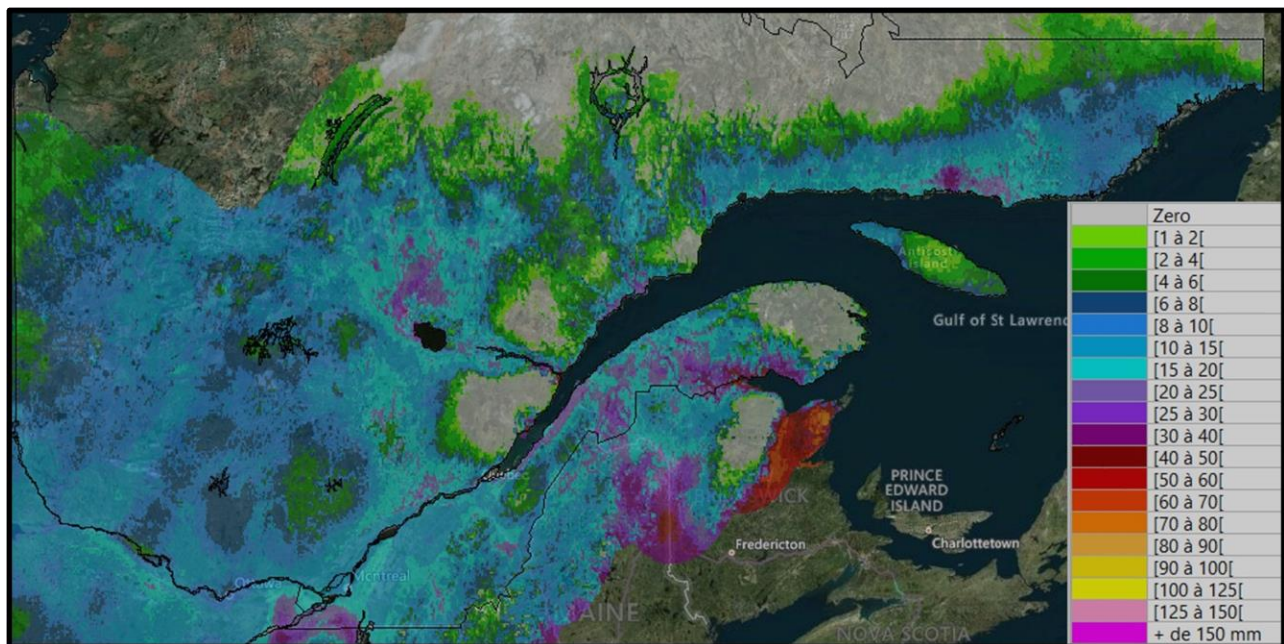
Source : Direction principale des prévisions hydriques et de la cartographie (DPPHC) du MELCCFP

Apports verticaux 48 heures



Source : Direction principale des prévisions hydriques et de la cartographie (DPPHC) du MELCCFP

Apports verticaux 72 heures

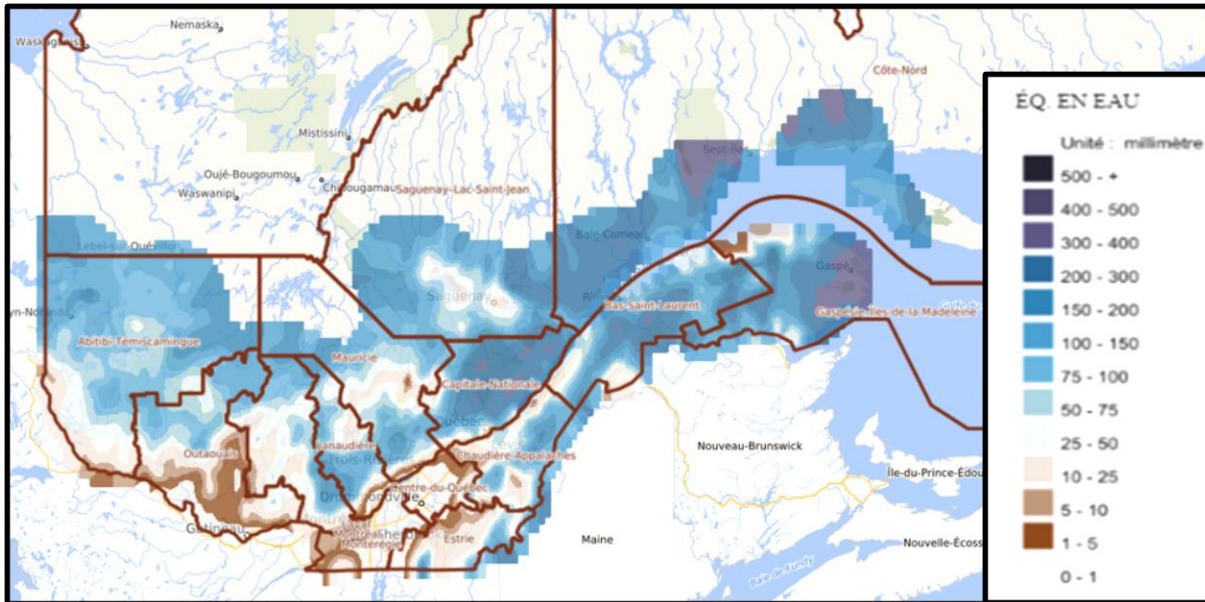


Source : Direction principale des prévisions hydriques et de la cartographie (DPPHC) du MELCCFP

Les apports verticaux attendus au cours des 72 prochaines heures sont de l'ordre de 0 à 20 mm, pouvant atteindre des quantités de 25 à 30 mm dans certains secteurs du Bas-Saint-Laurent, de la Gaspésie et du sud du Québec. Ces quantités ne présentent pas d'enjeu.

Équivalent en eau de la neige au sol

Équivalent en eau de la neige au sol – 4 avril 9 h
Prévision 48 h



Source : Géoportail du MSP

Suivi des glaces

La majorité des cours d'eau est actuellement en eau libre et les opérations de déglaçages de la Garde côtière sont complétées pour la saison. Aucun enjeu lié aux glaces n'est appréhendé.

Conséquences sur les cours d'eau

En fonction de l'analyse des données météorologiques et hydrologiques actuelles effectuée en collaboration avec nos partenaires, le risque de conséquences sur les cours d'eau est faible.

Les précipitations, tombées au cours de dernières heures, combinées à celles attendues pour les prochains jours, feront réagir certains cours d'eau qui seront en légère hausse. Néanmoins, le niveau des cours d'eau est actuellement bas et aucun enjeu d'inondation n'est prévu pour les sept prochains jours.

Considérant que le couvert neigeux est mince ou absent sur plusieurs régions, ce qui représente un faible équivalent en eau, que les températures à venir seront plus élevées le jour et oscilleront autour du point de congélation la nuit, la fonte sera graduelle.

Prévisions – archipel de Montréal

Mis à jour le : 2024-04-04 à 08h59
Dernière prévision : 2024-04-04 à 06h00

Sites		Dernières observations	Prévisions		
		2024-04-04 03h-06h	2024-04-04	2024-04-05	2024-04-06
Rivière des Outaouais au barrage de Carillon ²	Débit [m ³ /s]	1747	N/A	N/A	N/A
Lac des Deux Montagnes à Pointe-Calumet	Niveau [m]	21,82	21,89	21,98	22,05
Lac des Deux Montagnes à Sainte-Anne-de-Bellevue	Niveau [m]	21,82	21,88	21,96	22,03
Rivière des Mille-Îles	Débit [m ³ /s]	120	134	164	190
Rivière des Prairies	Débit [m ³ /s]	877	919	989	1045
Fleuve Saint-Laurent à Cornwall ¹	Débit [m ³ /s]	-	N/A	N/A	N/A
Fleuve Saint-Laurent à Beauharnois - Les Cèdres ²	Débit [m ³ /s]	7725	N/A	N/A	N/A
Lac Saint-Louis à Pointe-Claire	Niveau [m]	21,27	21,30	21,33	21,36
Fleuve Saint-Laurent à LaSalle	Débit [m ³ /s]	8472	8530	8624	8736

Source : Direction principale des prévisions hydriques et de la cartographie (DPPHC) du MELCCFP

Liens utiles

En complément du Bulletin de suivi de la crue, de l'information publique est disponible sur différents sites Web de partenaires et du ministère de la Sécurité publique (MSP).

Vigilance – Surveillance de la crue des eaux

Accès grand public : <https://vigilance.geo.msp.gouv.qc.ca>

Utilisez l'application Web **Vigilance**
Surveillance de la crue des eaux



Votre gouvernement Québec

- [Niveaux et débits du lac Ontario et du fleuve Saint-Laurent diffusés par le Conseil international du lac Ontario et du fleuve Saint-Laurent \(CILO-FSL\)](#)
- [Accumulation de précipitations – centre météo UQAM](#)

Information diffusée pendant la crue printanière :

- [Cartes des analyses - Environnement Canada \(meteo.gc.ca\)](https://meteo.gc.ca)
- [Niveaux et débits des rivières et des principaux réservoirs du bassin versant de la rivière des Outaouais de la Commission de planification de la régularisation de la rivière des Outaouais \(CPRRO\)](#)
- [Prévisions hydrologiques et hydraulique de l'archipel de Montréal du ministère de l'Environnement et Lutte contre les changements climatiques, de la Faune et des Parcs \(MELCCFP\).](#)
- [Lien vers les données de températures et précipitations par région](#)
- [Lien des données vers Hydro-Québec.](#)
- www.cruesgrandmontreal.ca/