



# Point d'information

Centre des opérations gouvernementales

Surveiller. Informer. Alerter.

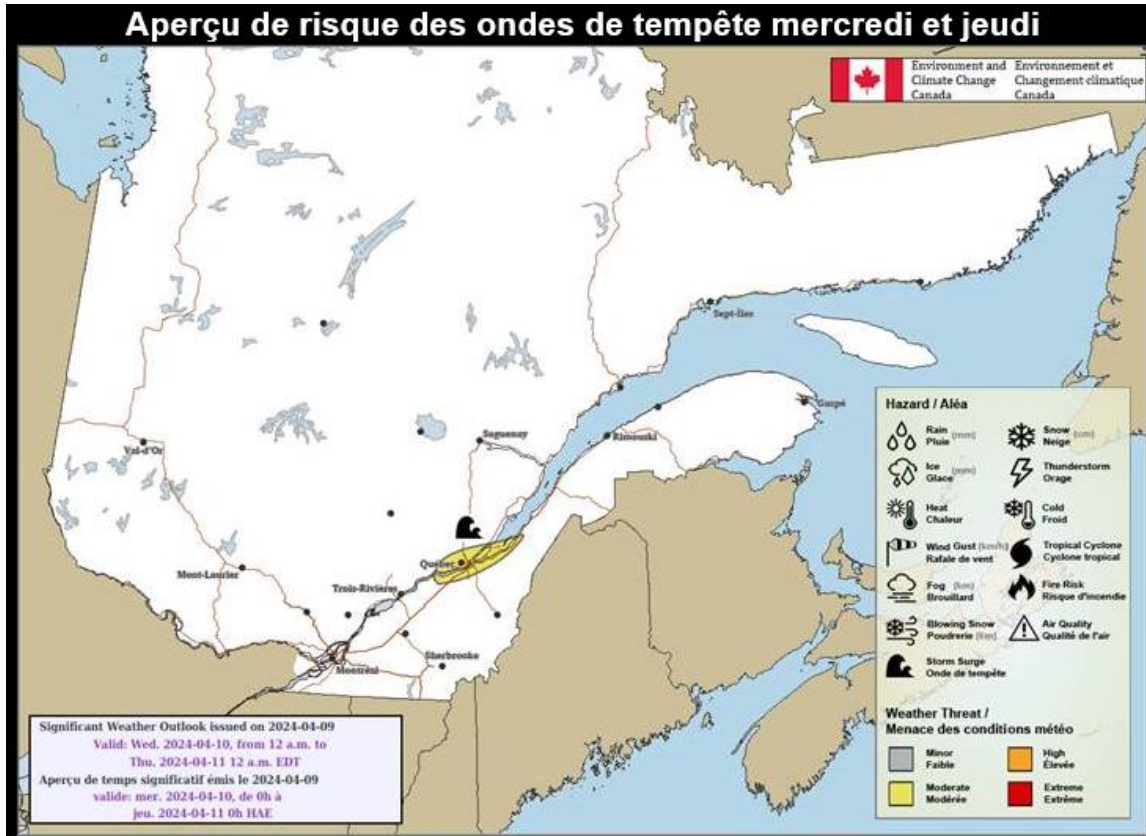
## Point d'information du COG

### Sommaire

- [Conditions météorologiques](#)
- [Surveillance hydrologique](#)
- [Incendies de forêt](#)

### Conditions météorologiques

**Carte Vigilance du Québec du Service météorologique du Canada**  
**Aperçu de risque des ondes de tempête mercredi et jeudi**



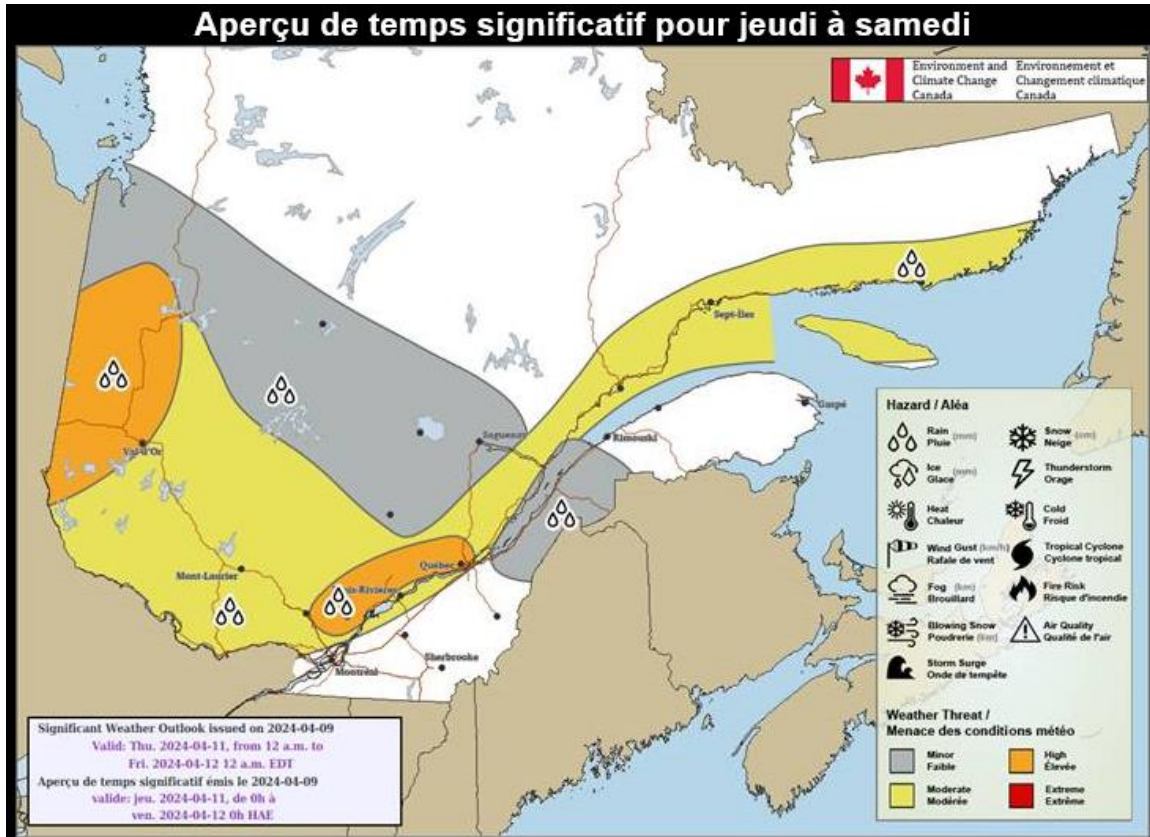
Source : Environnement et Changement Climatique Canada (ECCC)

## Secteurs situés dans la zone de vigilance moyenne – Ondes de tempête

Des ondes de tempête sont prévues mercredi et jeudi matin. La période de marée haute se déroulera mercredi et jeudi matin.

Niveau de confiance : Élevé

Source : ECCC



Source : Environnement et Changement Climatique Canada (ECCC)

## Secteurs situés dans la zone de vigilance élevée - Pluie

Un système apportera possiblement d'importantes quantités de pluie à partir de jeudi après-midi. De plus, les températures douces favoriseront la fonte du couvert neigeux restant. Dans le nord-ouest, les précipitations débiteront à partir de jeudi après-midi jusqu'à vendredi soir et atteindront probablement plus de 50 mm. Les régions des Laurentides, Lanaudière et de la Capitale-Nationale recevront entre 30 et 40 mm de pluie de jeudi après-midi jusqu'à samedi.

Niveau de confiance : Moyen

@ cog@msp.gouv.qc.ca | 418 528-1666 | 1 866 650-1666

## Secteurs situés dans la zone de vigilance moyenne – Pluie

Entre 30 et 40 mm de pluie sont attendus de jeudi après-midi à samedi. Les précipitations toucheront la Basse-Côte-Nord de vendredi matin à samedi.

Niveau de confiance : Moyen

## Secteurs situés dans la zone de vigilance faible - Pluie

La quantité de pluie prévue se situera entre 15 et 25 mm de jeudi soir à samedi sur ces secteurs.

Niveau de confiance : Moyen

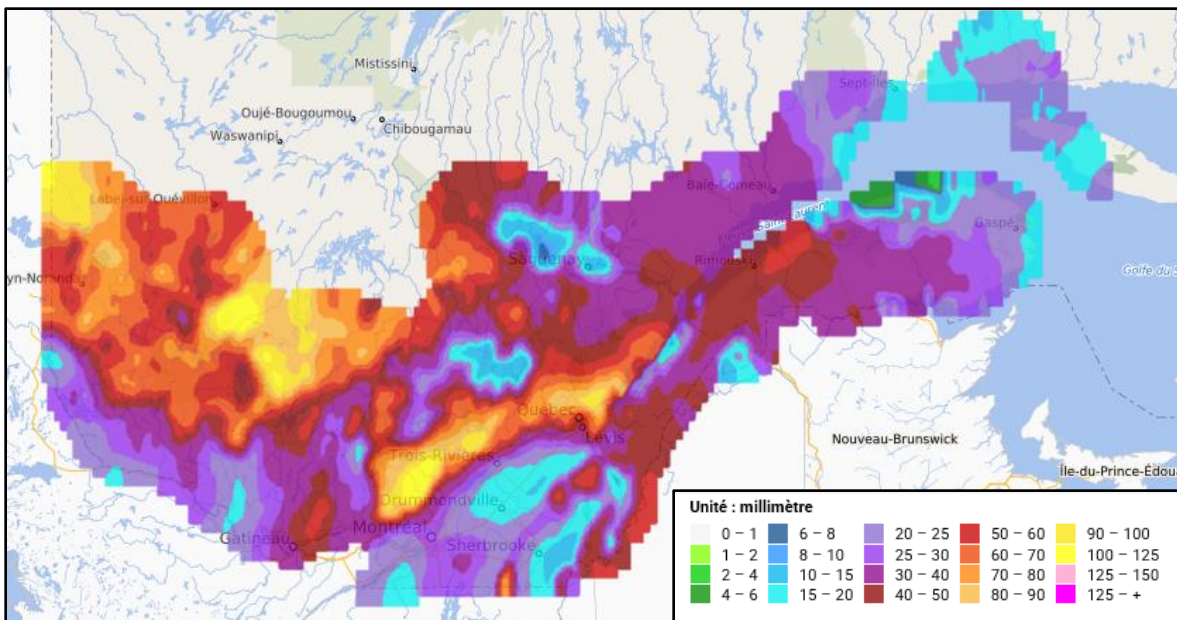
Source : ECCC

Le niveau de confiance représente la probabilité d'occurrence des conditions météorologiques décrites.  
**Bas = moins de 40% / Moyen = de 40 à 70% / Élevé = plus de 70%**

Les bulletins d'alerte météo émis par ECCC se retrouvent [ici](#).

## Surveillance hydrologique

### Apports verticaux – Somme des 72 prochaines heures



Source : Direction principale des prévisions hydriques et de la cartographie (DPPHC) du MELCCFP

Durant la période englobant les 72 prochaines heures, les apports verticaux atteindront jusqu'à 125 mm par endroits, dépassant les 40 à 50 mm dans la majorité de la province.

## Conséquences sur les rivières

Plusieurs rivières atteindront un seuil de surveillance à la suite des précipitations reçues ainsi que de la fonte du couvert de neige et ce, dans plusieurs régions du Québec.

**Tableau des prévisions hydrologiques – Atteinte des seuils de crue**

Région admin.	Points de prévision		Débits prévus 3h (max. journalier)		
	Numéro	Nom	Vendredi	Samedi	Dimanche
Abitibi-Témiscamingue	043012	Kinojévis	431	442	308
Laurentides	040110	Du Nord	247	256	227
	040238	Du Diable	157	157	130
Lanaudière	052212	Ouareau	245	256	227
	052219	L'Assomption	273	281	243
	052228	Noire	48	47	33
	052606	Mastigouche	51	51	36
Capitale-Nationale	050915	Nelson	15	12	10
	050916	Des Hurons	60	32	11
	050904	Saint-Charles	44	76	77
Saguenay-Lac-Saint-Jean	061801	Petite Péribonka	81	114	115
Chaudière-Appalaches	023401	Beaurivage	48	58	58
	023429	Chaudière à Saint-Georges	200	237	263
	023402	Chaudière à Saint-Lambert	369	433	526
	023422	Famine	74	105	119
Bas-Saint-Laurent	022507	Du Loup	49	80	96
	022704	Ouelle	81	155	160
	022301	Trois-Pistole	140	222	224
Gaspésie	021407	Sainte-Anne	91	242	249

Seuil de surveillance

Seuil d'inondation mineure

Seuil d'inondation moyenne

Seuil d'inondation majeure

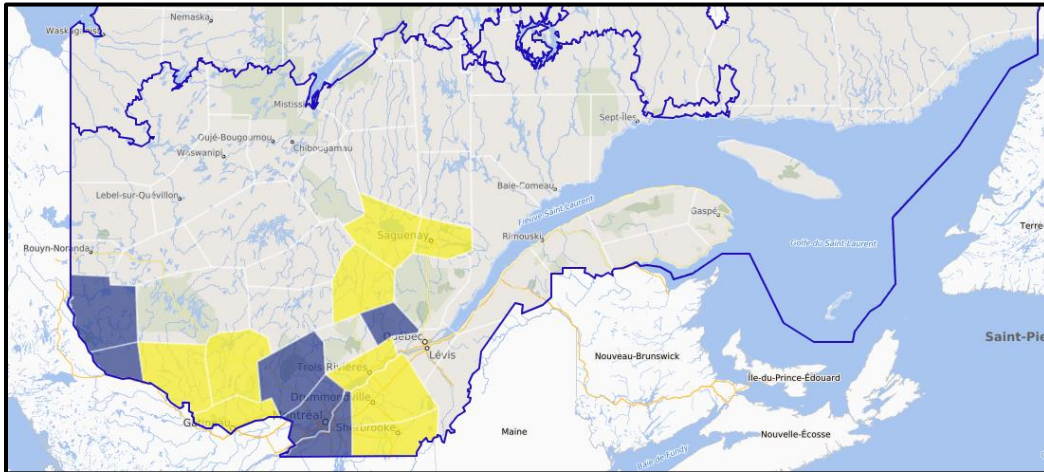
Sources : MELCCFP et MSP

## Incendies de forêt

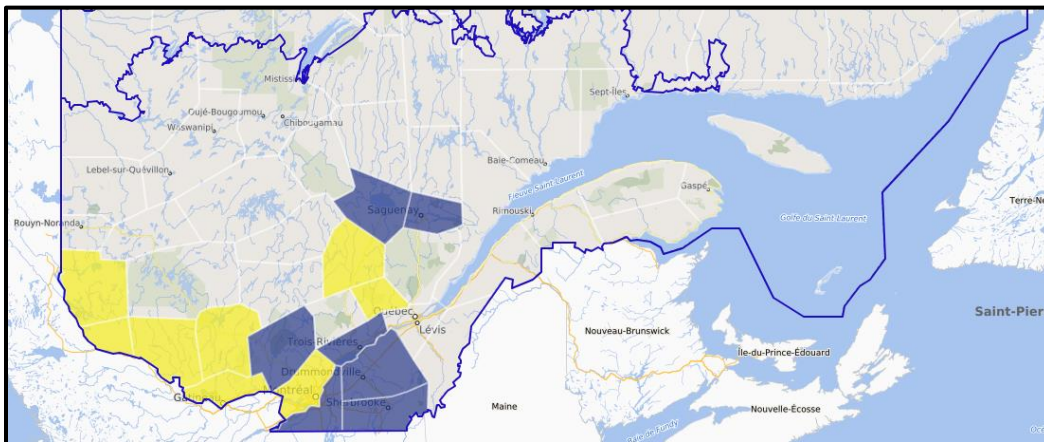
### Zone intensive

Présentement, aucun feu n'est en activité dans la zone intensive sur le territoire du Québec. À ce jour, dans la zone de protection intensive, 20 incendies ont été combattus et 18.6 hectares ont été incendiés. La moyenne des dix dernières années, à la même date, est de cinq incendies pour 46.1 hectares touchés.

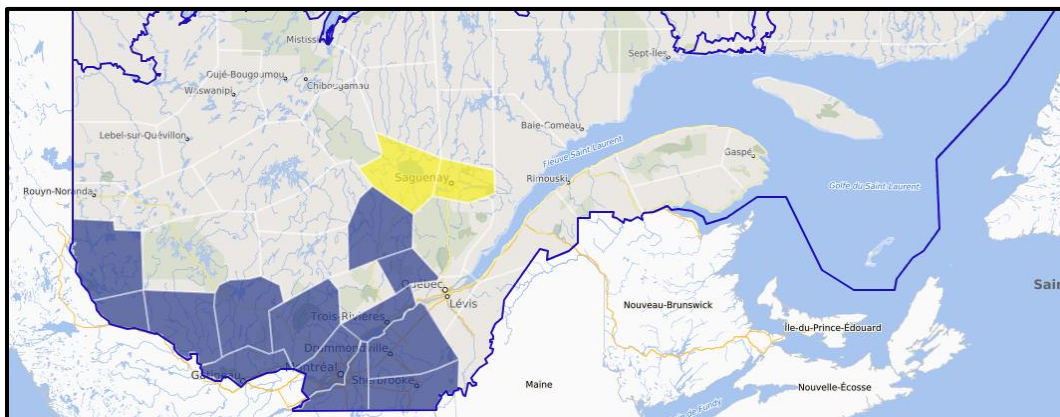
### Danger d'incendie de forêt – Mercredi 10 avril 2024, 10 h



### Danger d'incendie de forêt – Jeudi 11 avril 2024, 10 h



### Danger d'incendie de forêt – Vendredi 12 avril 2024, 10 h



Source : SOPFEU

