



FOYERS EXTÉRIEURS ET FEUX À CIEL OUVERT

Les feux dans les foyers conformes, tels qu'illustrés ci-dessous, sont permis en tout temps, sauf lorsque la municipalité émet une interdiction de brûler dans ces foyers. Un permis est requis dans certaines municipalités, donc assurez-vous de bien consulter le règlement de prévention des incendies pour une liste des municipalités à cet effet. [Conseils de prévention des incendies - Saison estivale 2022 - MRC Pontiac](#)

Afin d'être conforme, votre foyer extérieur doit répondre aux exigences suivantes : être muni d'un pare-étincelle de moins de 1 centimètre d'ouverture et répondre aux indications ci-dessous:

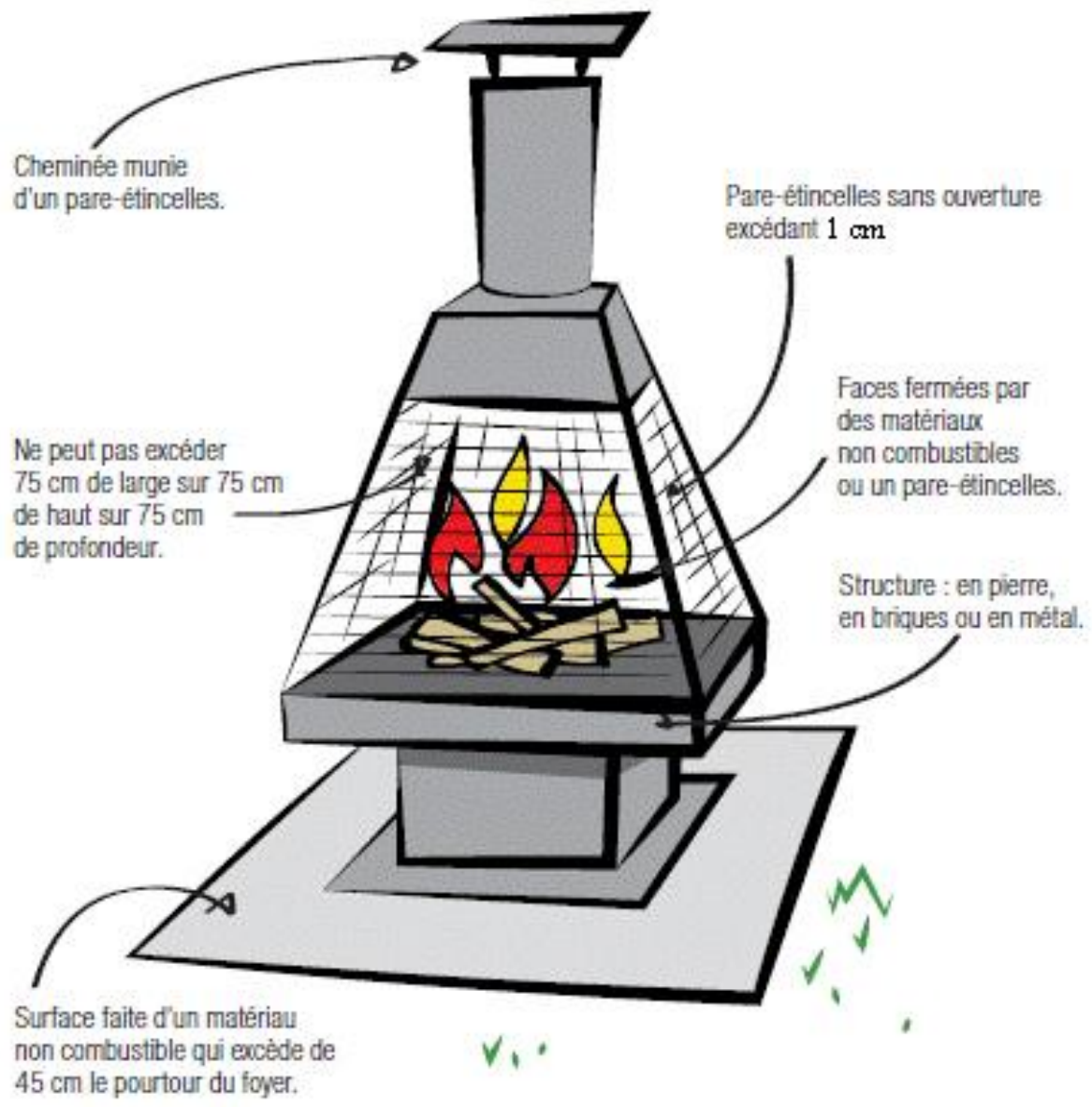
MUNICIPALITÉ DE PORTAGE-DU-FORT - MUNICIPALITY OF PORTAGE-DU-FORT

24 Rue de l'Église, Portage-du-Fort (Québec) J0X 2T0

Téléphone: 819-647-2767 - Télécopieur: 819-647-2768

portage-du-fort@mrcpontiac.qc.ca - www.portage-du-fort.com

Portage du Fort



MUNICIPALITÉ DE PORTAGE-DU-FORT - MUNICIPALITY OF PORTAGE-DU-FORT

24 Rue de l'Église, Portage-du-Fort (Québec) J0X 2T0

Téléphone: 819-647-2767 - Télécopieur: 819-647-2768

portage-du-fort@mrcpontiac.qc.ca - www.portage-du-fort.com



Les exemples de foyers ci-dessous, tout comme les feux à ciel ouvert, ne sont pas munis de chapeau de cheminée et n'ont pas de pare-étincelles. Ils ne sont donc pas conformes en tant que foyers.

MUNICIPALITÉ DE PORTAGE-DU-FORT - MUNICIPALITY OF PORTAGE-DU-FORT

24 Rue de l'Église, Portage-du-Fort (Québec) J0X 2T0

Téléphone: 819-647-2767 - Télécopieur: 819-647-2768

portage-du-fort@mrcpontiac.qc.ca - www.portage-du-fort.com



Les foyers alimentés au gaz naturel, au gaz propane, à l'électricité ou avec tout autre liquide conçu et reconnu spécifiquement à l'usage de l'appareil sont aussi permis. Par contre, ils devront être placés solidement au sol, homologués par un organisme reconnu, installés selon le mode d'emploi du fabricant et être éloignés d'au moins un mètre de toute matière combustible.

MUNICIPALITÉ DE PORTAGE-DU-FORT - MUNICIPALITY OF PORTAGE-DU-FORT

24 Rue de l'Église, Portage-du-Fort (Québec) J0X 2T0

Téléphone: 819-647-2767 - Télécopieur: 819-647-2768

portage-du-fort@mrcpontiac.qc.ca - www.portage-du-fort.com



Entre le 15 novembre et 1^{er} avril, il est permis de faire des feux à ciel ouvert, sous certaines conditions. SVP, vérifiez avec votre municipalité si un permis de brûlage est requis. Par contre, il y a interdiction complète de faire un feu lorsque l'indice d'inflammabilité est à « Extrême ». Le permis de brûlage sera refusé durant ces périodes. Voici l'indice actuel d'inflammabilité de la SOPFEU : <https://sopfeu.qc.ca/>

Les conditions suivantes doivent également être respectées :

MUNICIPALITÉ DE PORTAGE-DU-FORT - MUNICIPALITY OF PORTAGE-DU-FORT

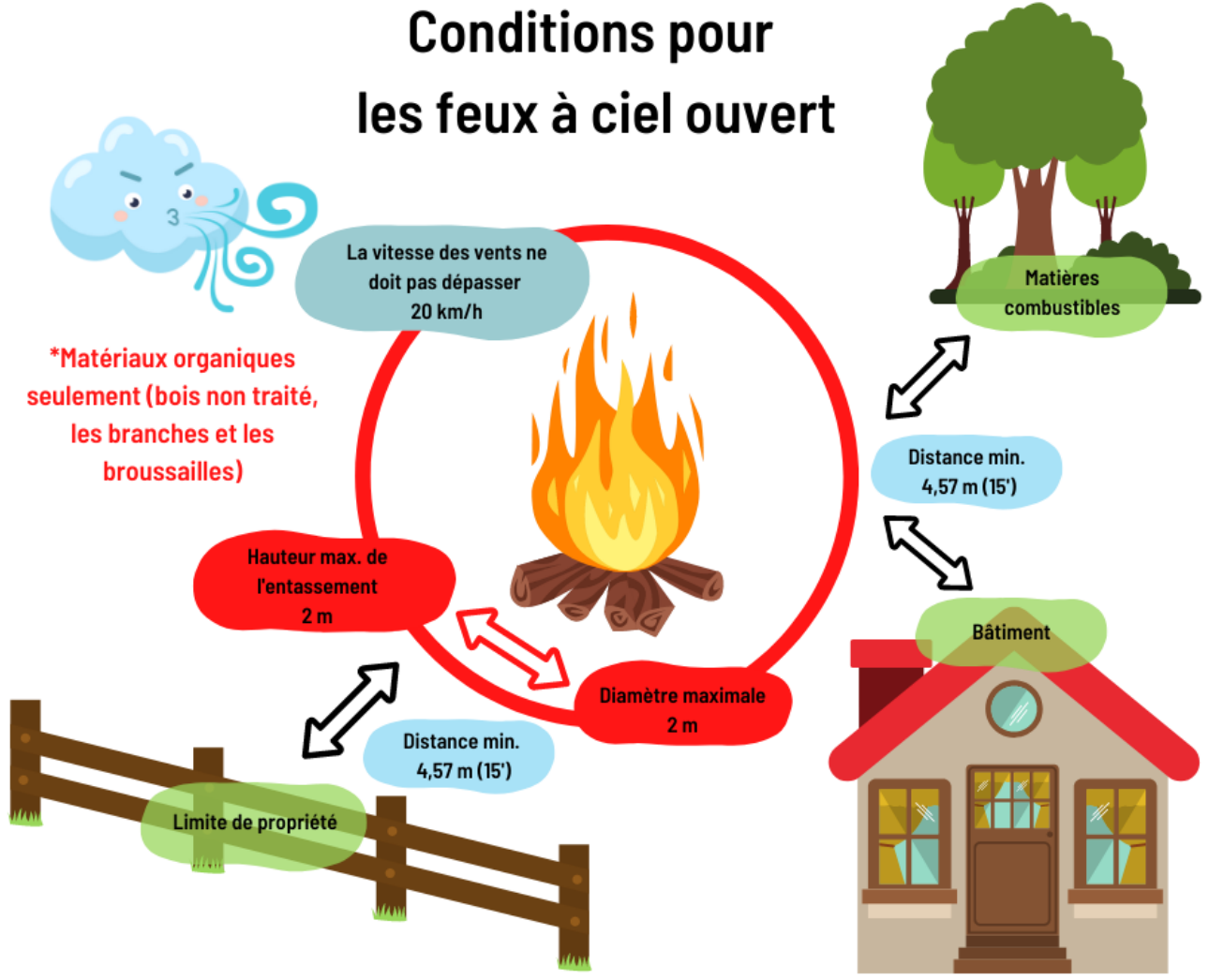
24 Rue de l'Église, Portage-du-Fort (Québec) J0X 2T0

Téléphone: 819-647-2767 - Télécopieur: 819-647-2768

portage-du-fort@mrcpontiac.qc.ca - www.portage-du-fort.com



Conditions pour les feux à ciel ouvert



MUNICIPALITÉ DE PORTAGE-DU-FORT - MUNICIPALITY OF PORTAGE-DU-FORT

24 Rue de l'Église, Portage-du-Fort (Québec) J0X 2T0

Téléphone: 819-647-2767 - Télécopieur: 819-647-2768

portage-du-fort@mrcpontiac.qc.ca - www.portage-du-fort.com



OUTDOOR FIREPLACES AND OPEN FIRES

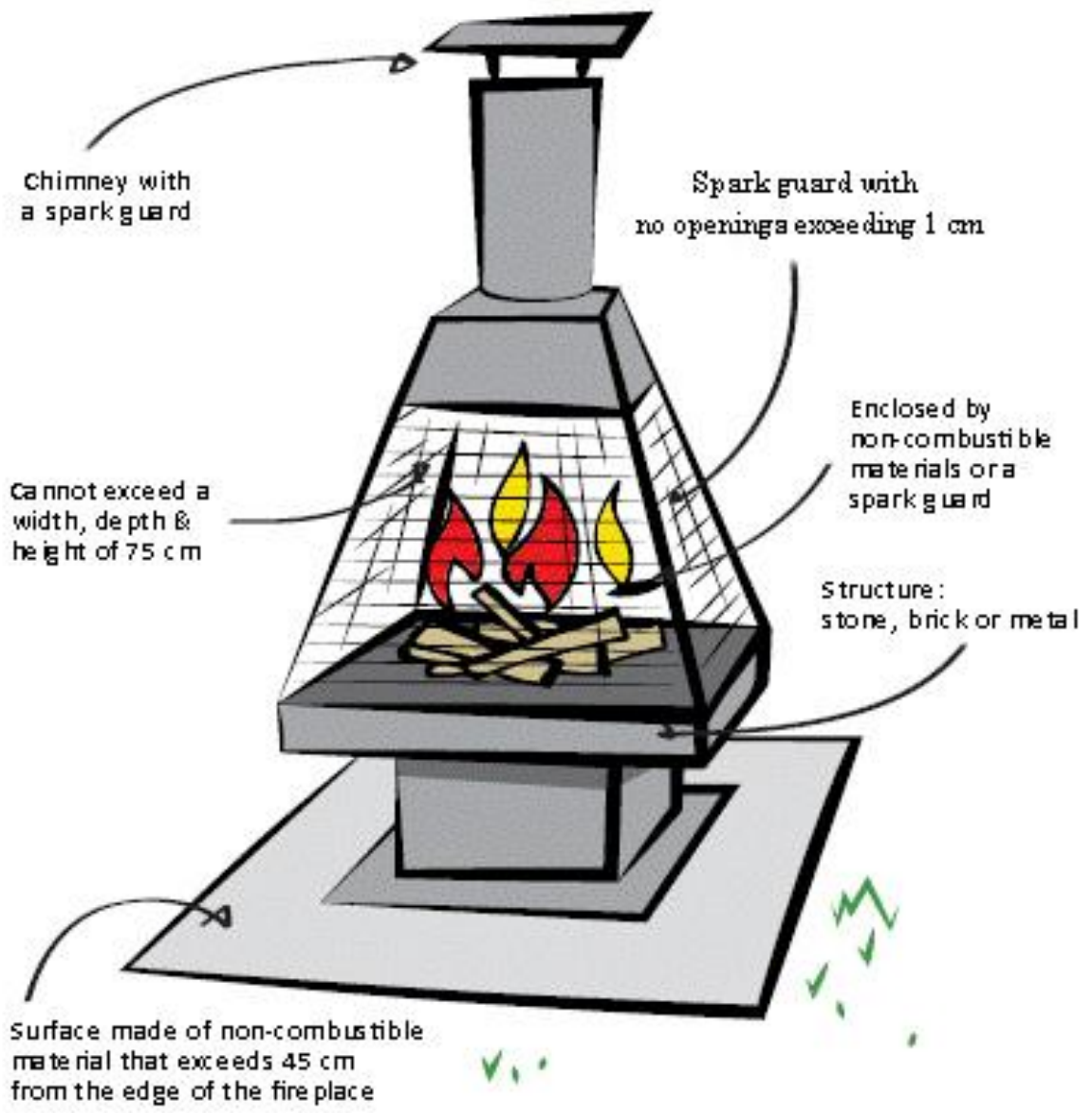
Fires in approved fireplaces, as shown below, are permitted at all times, except when the municipality issues a ban on burning in these fireplaces. A permit is required in some municipalities, so be sure to check the Fire Prevention By-law for a list of municipalities. [Fire Prevention Tips - Summer Season 2022 - MRC Pontiac](#)

In order to comply, your outdoor fireplace must meet the following requirements: it must have a spark arrester cover or screen with less than a 1 cm opening and meet the following specifications:

Portage du Fort

Année de constitution en 1863

Constituted in 1863



MUNICIPALITÉ DE PORTAGE-DU-FORT - MUNICIPALITY OF PORTAGE-DU-FORT

24 Rue de l'Église, Portage-du-Fort (Québec) J0X 2T0

Téléphone: 819-647-2767 - Télécopieur: 819-647-2768

portage-du-fort@mrcpontiac.qc.ca - www.portage-du-fort.com



The following examples of fireplaces, like the open fires, do not have chimney caps, spark arrester cover or screen. Therefore, they do not qualify as fireplaces.

MUNICIPALITÉ DE PORTAGE-DU-FORT - MUNICIPALITY OF PORTAGE-DU-FORT

24 Rue de l'Église, Portage-du-Fort (Québec) J0X 2T0

Téléphone: 819-647-2767 - Télécopieur: 819-647-2768

portage-du-fort@mrcpontiac.qc.ca - www.portage-du-fort.com



Fireplaces fueled by natural gas, propane, electricity or any other liquid specifically designed and approved for use with the appliance are also permitted. However, they must be placed firmly on the floor, certified by a recognized organization, installed according to the manufacturer's instructions and be at least one meter away from any combustible material.

MUNICIPALITÉ DE PORTAGE-DU-FORT - MUNICIPALITY OF PORTAGE-DU-FORT

24 Rue de l'Église, Portage-du-Fort (Québec) J0X 2T0

Téléphone: 819-647-2767 - Télécopieur: 819-647-2768

portage-du-fort@mrcpontiac.qc.ca - www.portage-du-fort.com



Between November 15 and April 1, open fires are permitted under certain conditions. Please check with your municipality to see if a burning permit is required. However, there is a complete ban on fires when the flammability index is at "Extreme". The burning permit will be refused during these periods. Here is the current SOPFEU flammability index: <https://sopfeu.qc.ca/>

The following conditions must also be followed:

MUNICIPALITÉ DE PORTAGE-DU-FORT - MUNICIPALITY OF PORTAGE-DU-FORT

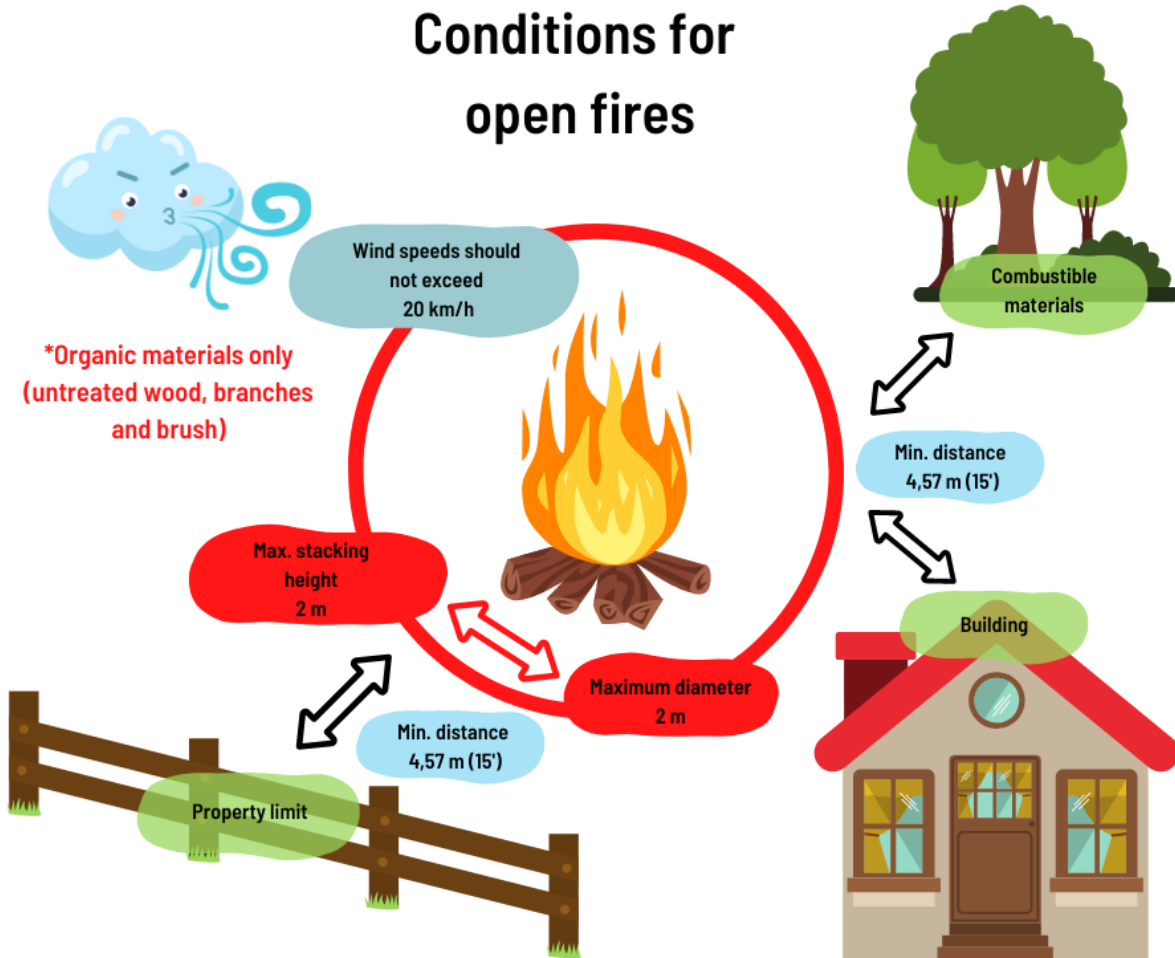
24 Rue de l'Église, Portage-du-Fort (Québec) J0X 2T0

Téléphone: 819-647-2767 - Télécopieur: 819-647-2768

portage-du-fort@mrcpontiac.qc.ca - www.portage-du-fort.com



Conditions for open fires



MUNICIPALITÉ DE PORTAGE-DU-FORT - MUNICIPALITY OF PORTAGE-DU-FORT

24 Rue de l'Église, Portage-du-Fort (Québec) J0X 2T0

Téléphone: 819-647-2767 - Télécopieur: 819-647-2768

portage-du-fort@mrcpontiac.qc.ca - www.portage-du-fort.com