



ELDİVENLİ HOCA



5. SINIF
FEN BİLİMLERİ
BURSLULUK
SINAVI - NİSAN
2026



ELDİVENLİ HOCA



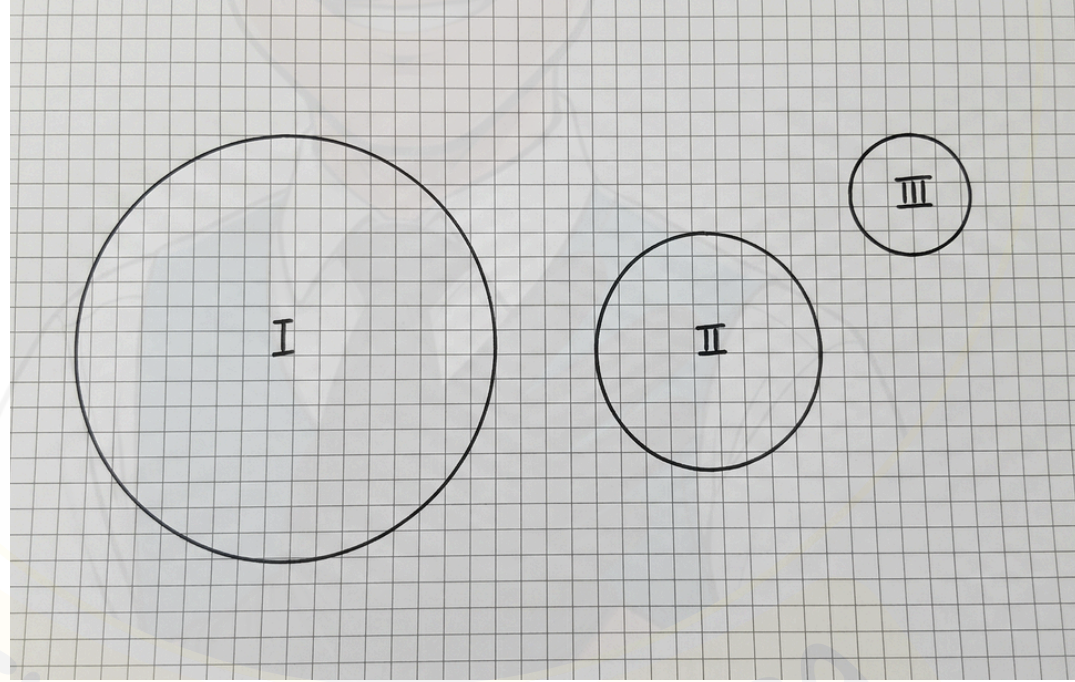
BURLULUK SINAV SORULARI

5. SINIF FEN BİLİMLERİ

Soru - 1

Bir öğrenci; Güneş, Dünya ve Ay'ın hacimsel büyüklüklerini karşılaştırmak için kareli bir kâğıda şekildeki I, II ve III numaralı daireleri çizmiştir.

Buna göre numaralandırılmış dairelerin temsil ettiği gök cisimleri aşağıdakilerin hangisinde doğru verilmiştir?



- A) I: Güneş, II: Dünya, III: Ay
- B) I: Dünya, II: Güneş, III: Ay
- C) I: Güneş, II: Ay, III: Dünya
- D) I: Ay, II: Dünya, III: Güneş

ELDİVENLİ HOCA



ELDİVENLİ HOCA



BURLULUK SINAV SORULARI

5. SINIF FEN BİLİMLERİ

Soru - 2

Ayşe, gökyüzü gözlemi yaparken Ay'ın görseldeki gibi tamamen parlak ve yuvarlak olduğunu görüyor ve tarihi kırmızı kalemle not ediyor. Buna göre Ayşe, bu gözleminden yaklaşık bir hafta sonra (14 Mayıs'ta) Ay'ı hangi evrede görür?



- A) Yeni Ay
- B) İlk Dördün
- C) Son Dördün
- D) Hilal



ELDİVENLİ HOCA



BURLULUK SINAV SORULARI

5. SINIF FEN BİLİMLERİ

Soru - 3

Dünya'dan bakıldığında Ay'ın her zaman aynı yüzü görülür. Ay'ın arka yüzü Dünya'dan hiçbir zaman doğrudan gözlemlenemez. Bu durumun temel nedeni aşağıdakilerden hangisidir?

- A) Ay'ın Dünya'dan çok daha küçük bir gök cismi olması
- B) Ay'ın kendi eksenini etrafında dönme süresi ile Dünya etrafında dolanma süresinin eşit olması
- C) Ay'ın atmosferinin yok denecek kadar ince olması
- D) Ay'ın ışık kaynağı olmaması ve sadece Güneş'ten aldığı ışığı yansıtması

ELDİVENLİ HOCA



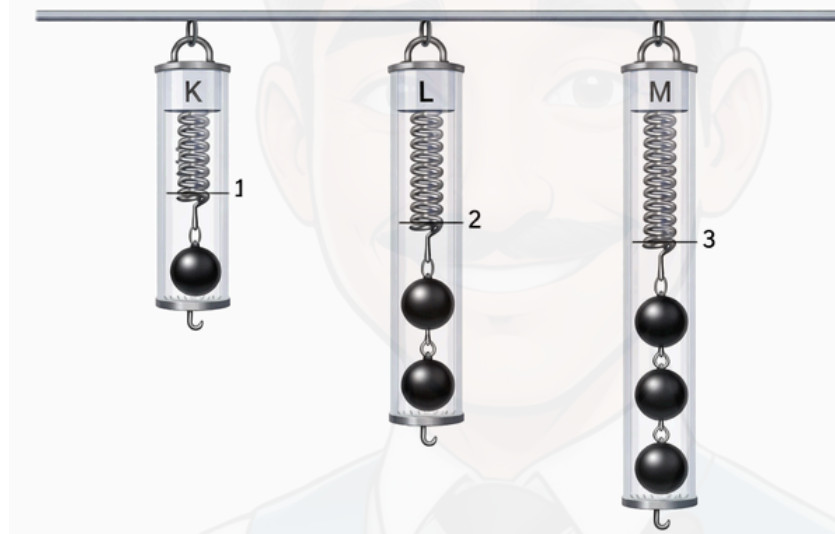
ELDİVENLİ HOCA



BURLULUK SINAV SORULARI

5. SINIF FEN BİLİMLERİ

Soru - 4



Özdeş K, L ve M dinamometrelerine ağırlıkları eşit olan toplar şekildeki gibi asıldığında yaylardaki uzama miktarları gözlemleniyor. Buna göre bu deneyden yola çıkarak aşağıdaki sonuçlardan hangisine ulaşılabilir?

- A) Dinamometredeki yayın kalınlığı arttıkça uzama miktarı azalır.
- B) Dinamometreye uygulanan kuvvet arttıkça yayın uzama miktarı da artar.
- C) Bütün dinamometreler her ağırlığı kusursuz bir şekilde ölçebilir.
- D) Dinamometreler sadece katı cisimlerin ağırlığını ölçmek için kullanılır.



ELDİVENLİ HOCA

BURLULUK SINAV SORULARI

5. SINIF FEN BİLİMLERİ



Soru - 5

Günlük hayatımızda sürtünme kuvvetinin bazen artırılması bazen de azaltılması istenir. Aşağıdaki uygulamalardan hangisi sürtünme kuvvetini azaltmaya yönelik yapılmıştır?

- A) Kışın araç lastiklerine zincir takılması
- B) Haltercilerin halteri kaldırmadan önce ellerini özel bir tozla ovuşturması
- C) Kapı menteşelerinin ses yapmaması için aralıklarla yağlanması
- D) Kışlık ayakkabıların tabanlarının derin girintili ve tırtıklı üretilmesi

ELDİVENLİ HOCA



ELDİVENLİ HOCA

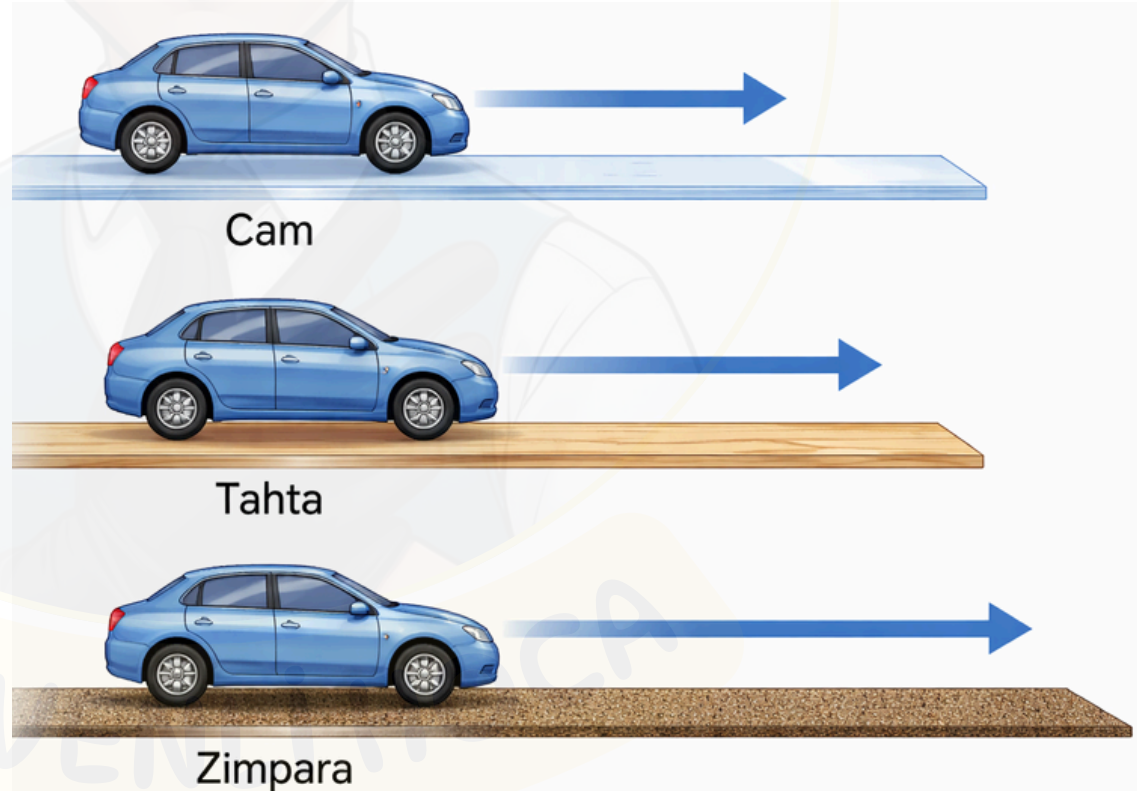


BURLULUK SINAV SORULARI

5. SINIF FEN BİLİMLERİ

Soru - 6

Bir öğrenci özdeş arabaları cam, tahta ve zımpara kâğıdı ile kaplı yatay yollarda aynı kuvvetle iterek ne kadar uzağa gittiklerini ölçüyor. Arabalara yüzeyler tarafından etki eden sürtünme kuvvetlerinin büyüklük sıralaması aşağıdakilerin hangisinde doğru verilmiştir?



- A) Zımpara kâğıdı > Tahta > Cam
- B) Cam > Tahta > Zımpara kâğıdı
- C) Tahta > Zımpara kâğıdı > Cam
- D) Cam = Tahta = Zımpara kâğıdı



ELDİVENLİ HOCA



BURSLULUK SINAV SORULARI

Soru - 7

5. SINIF FEN BİLİMLERİ

Bir öğrenci yanan bir muma, aynı maddeden yapılmış ve içleri boş olan K, L ve M borularından bakıyor. Sadece düz olan K borusundan mumun alevini görebiliyor, kıvrımlı olan L ve M borularından göremiyor. Bu deneyin temel amacı aşağıdakilerden hangisini kanıtlamaktır?



- A) Işığın her yöne yayıldığını
- B) Işığın boşlukta yayılabildiğini
- C) Işığın sadece doğrusal bir yolla yayıldığını
- D) Saydam olmayan maddelerin ışığı geçirmediğini



ELDİVENLİ HOCA

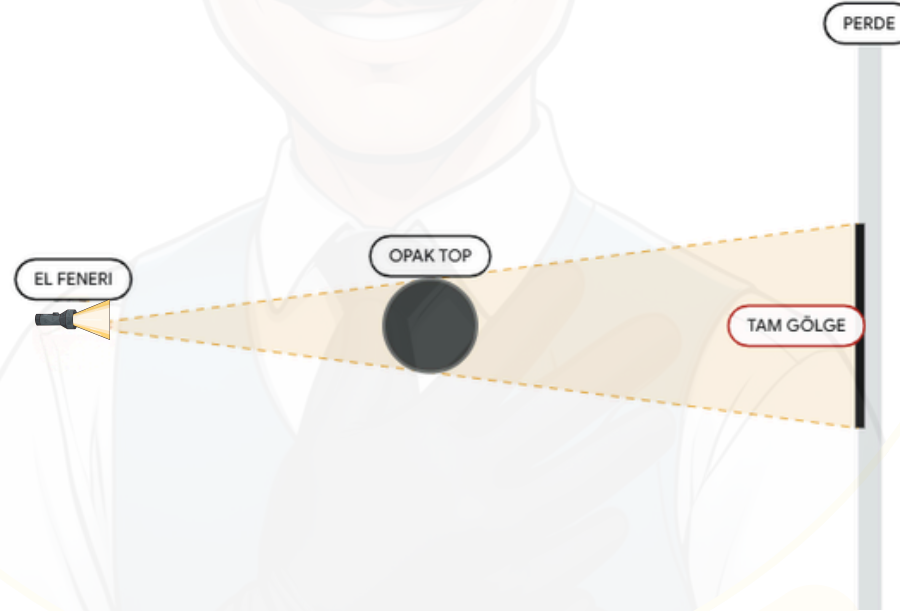


BURLULUK SINAV SORULARI

5. SINIF FEN BİLİMLERİ

Soru - 8

Aydınlık bir ortamda el feneri, top ve perde şekildeki gibi yerleştirilerek perdede tam gölge oluşturuluyor. Perdede oluşan tam gölgenin alanını daha da büyütmek için aşağıdakilerden hangisi yapılmalıdır?



- A) Topu el fenerinden uzaklaştırarak perdeye yaklaştırmak
- B) El fenerini topa doğru yaklaştırmak
- C) Perdeyi topa doğru yaklaştırmak
- D) Daha az ışık veren küçük bir el feneri kullanmak



ELDİVENLİ HOCA

BURLULUK SINAV SORULARI 5. SINIF FEN BİLİMLERİ



Soru - 9

Işığın geçirme durumlarına göre maddeler saydam, yarı saydam ve saydam olmayan (opak) olarak üçe ayrılır. Buna göre, aşağıda verilen madde çiftlerinden hangisi "yarı saydam" maddelere örnektir?

- A) Pencere camı – Su
- B) Buzlu cam – Yağlı kâğıt
- C) Tahta kapı – Beton duvar
- D) Şeffaf poşet – Hava

ELDİVENLİ HOCA



ELDİVENLİ HOCA



BURSLULUK SINAV SORULARI

5. SINIF FEN BİLİMLERİ

Soru - 10

Aşağıda, bir öğrencinin ısı ve sıcaklık kavramlarına ait özellikler için yaptığı eşleştirmeleri gösteren tablo yer almaktadır:

Numara	Özellik	Öğrencinin İşaretlemesi
I	Birimi Derece Celsius'tur.	Sıcaklık
II	Bir enerji türüdür.	Isı
III	Kalorimetre kabı ile hesaplanır.	Sıcaklık
IV	Maddeler arasında alınıp verilebilir.	Isı

Buna göre öğrenci, tablodaki numaralanmış eşleştirmelerden hangisinde hata yapmıştır?

A) I

B) II

C) III

D) IV



ELDİVENLİ HOCA



BURSLULUK SINAV SORULARI

5. SINIF FEN BİLİMLERİ

Soru - 11

Marangoz ustası olan dedesinin atölyesine giden Zeynep, zımparalanmış ancak henüz vernik (parlatıcı cila) sürülmemiş ham ahşap masanın mat görüldüğünü ve lamba ışığında hiç parlamadığını fark eder. Dedesi masanın yüzeyine kalın bir kat şeffaf vernik sürüp kuruttuğunda ise, masanın yüzeyinin tıpkı bir ayna gibi tavandaki lambanın ışığını şiddetli bir şekilde parlattığını ve lambanın net bir görüntüsünü yansıttığını görür. Dedesi, "Vernik, ahşabın gözle zor görülen minik çukurlarını doldurdu Zeynep" diyerek durumu açıklar. Zeynep'in yaşadığı bu durum ve dedesinin açıklaması dikkate alındığında, ışığın yansımalarıyla ilgili aşağıdaki çıkarımlardan hangisi doğrudur?

- A) Ahşap yüzeye vernik sürüldüğünde pürüzler sıvı ile dolarak yüzey daha pürüzsüz hale gelmiş ve ışığın düzgün yansımaya neden olmuştur.
- B) Verniksiz mat ahşapta ışık ışınları yansımaya kanunlarına uymadığı için ışık her yöne dağılarak ayna gibi parlamaz.
- C) Vernikli pürüzsüz yüzeyde oluşan net görüntü, ışığın yüzeye çarptıktan sonra birbirine paralel olmayan yollar izlemesinden kaynaklanır.
- D) Dağınık yansımaya yapan verniksiz yüzeyde, gelen ışınların her biri farklı açılarla yansıdığı için bu yansımada türünde "Gelme Açısı = Yansımaya Açısı" kuralı geçersizdir.



ELDİVENLİ HOCA



BURLULUK SINAV SORULARI

5. SINIF FEN BİLİMLERİ

Soru - 12

Bir alışveriş merkezinde vitrin tasarımı yapan bir ekip, farklı bölümlerde müşterilerin ilgisini çekmek için ışık ve görüntü geçişini kullanmak istiyor. Tasarım şu şekildedir:

- Bölüm X: Müşteriler içerideki ürünleri tüm detaylarıyla net bir şekilde görebilmelidir.
- Bölüm Y: İçeride ışık olduğu fark edilmeli ancak ürünler net seçilememelidir.
- Bölüm Z: İçeride ne olduğu kesinlikle görülmemelidir.

Ekipteki üç tasarımcı aşağıdaki önerileri sunuyor:

- Tasarımcı 1: X için cam, Y için buzlu cam, Z için ahşap pano kullanılmalı.
- Tasarımcı 2: X için tül perde, Y için cam, Z için plastik kullanılmalı.
- Tasarımcı 3: X için cam, Y için yağlı kâğıt, Z için metal levha kullanılmalı.

Buna göre tasarımcıların önerileri değerlendirildiğinde aşağıdakilerden hangisi doğrudur?

- A) Yalnız Tasarımcı 1 doğru öneri sunmuştur.
- B) Tasarımcı 1 ve 3 doğru öneri sunmuştur.
- C) Tasarımcı 2 ve 3 doğru öneri sunmuştur.
- D) Üç tasarımcı da doğru öneri sunmuştur.



ELDİVENLİ HOCA



BURLULUK SINAV SORULARI

5. SINIF FEN BİLİMLERİ

Soru - 13

Bir öğrenci, noktasal bir ışık kaynağı, opak bir cisim ve bir perde kullanarak gölge oluşumunu incelemek istiyor. Aşağıdaki iki aşamalı deney düzeneklerini kuruyor:

1. Aşama:

Işık kaynağı, opak cisim ve perde sabit konumda iken perdede oluşan tam gölge gözlemleniyor.

2. Aşama:

Opak cisim sabit tutuluyor. Işık kaynağı cisme doğru yaklaştırılıyor, perde ise yerinde bırakılıyor.

Bu iki aşamada oluşan gölgeler karşılaştırıldığında, 2. aşamadaki gölge ile ilgili aşağıdaki yorumlardan hangisi doğrudur?

- A) Işık kaynağı cisme yaklaştığı için gölge küçülür.
- B) Işık kaynağı cisme yaklaştığı için gölge büyür.
- C) Gölge boyutu değişmez çünkü perde sabit kalmıştır.
- D) Gölge oluşmaz çünkü ışık kaynağı yer değiştirmiştir.



ELDİVENLİ HOCA



BURLULUK SINAV SORULARI

5. SINIF FEN BİLİMLERİ

Soru - 14

Organel / Yapı	Hücredeki Görevi
I. Kloroplast	Bitki hücrelerinde besin ve oksijen üretir.
II. Koful	Hücre içindeki atık maddeleri veya besinleri depolar.
III. Lizozom	Hücresinin yönetim ve denetim merkezidir.
IV. Golgi Aygıtı	Salgı maddelerini paketler ve salgılar.

Bir öğrenci hücredeki bazı yapıları ve bu yapıların görevlerini aşağıdaki tabloya not etmiştir. Ancak tabloda bir eşleştirme hatası yapmıştır.

Buna göre, tablodaki "Hücredeki Görevi" sütununda hangi organelin karşısındaki bilgi yanlıştır?

A) I

B) II

C) III

D) IV



ELDİVENLİ HOCA



BURLULUK SINAV SORULARI

5. SINIF FEN BİLİMLERİ

Soru - 15

Şişirilip ağzı sıkıca bağlanan bir balon, içinde buzlu su bulunan kaba bırakıldığında hacminin küçüldüğü ve büzüldüğü gözlemleniyor. Buna göre bu olayla ilgili,

- I. Balonun içindeki gazın ısısı azalmıştır.
- II. Maddeler çevreye ısı verdiğiinde büzülme gerçekleşebilir.
- III. Balonun içindeki havanın kütlesi azalmıştır. ifadelerinden hangileri doğrudur?

- A) Yalnız II
- B) I ve II
- C) II ve III
- D) I, II ve III



Şekil 1: Oda Sıcaklığındaki Balon

Şekil 2: Buzlu Sudaki Balon



ELDİVENLİ HOCA



BURSLULUK SINAV SORULARI

5. SINIF FEN BİLİMLERİ

Soru - 16

Bir bilim merkezinde öğrenciler, Güneş ile ilgili aşağıdaki bilgi kartlarını incelemektedir:

Kart 1: Güneş'in yapısında büyük oranda hidrojen ve helyum gazları bulunur.

Kart 2: Güneş, kendi eksenini etrafında dönme hareketi yapar.

Kart 3: Güneş, katmanlardan oluşan küresel bir gök cisimidir.

Kart 4: Güneş, ısı ve ışık kaynağı olduğu için Dünya'dan daha küçük bir gök cisimidir.

Öğrencilerden, kartlardaki bilgileri değerlendirerek yanlış olan ifadeyi tespit etmeleri isteniyor.

Buna göre öğrenciler hangi kartın yanlış bilgi içerdiğini söylemelidir?

A) Kart 1

C) Kart 3

B) Kart 2

D) Kart 4

ELDİVENLİ HOCA



ELDİVENLİ HOCA



BURSLULUK SINAV SORULARI

5. SINIF FEN BİLİMLERİ

Soru - 17

Ali, spor salonunda asılı duran resmi inceleyerek destek ve hareket sistemiyle ilgili bir çıkarımda bulunuyor.

Ali'nin bu görsele bakarak yaptığı çıkarım hangisidir?



- A) Kaslar ve kemikler birlikte çalışarak hareket eder.
- B) Kemikler tek başına hareket ederek yer değiştirir.
- C) Koşarken kaslar yorulur ve dinlenmek gerekir.
- D) Eklemler kemiklerin hareket etmesini sağlar.



ELDİVENLİ HOCA



BURLULUK SINAV SORULARI

5. SINIF FEN BİLİMLERİ

Soru - 18

Fen bilimleri dersinde öğretmen, sınıfa üç farklı kemik modeli getirir. Öğrencilerden bu kemiklerin özelliklerini inceleyerek hangi kemik türüne ait olduklarını tahmin etmelerini ister.

Öğrenciler gözlemlerini şu şekilde ifade eder:

Birinci model uzun, silindirik ve dayanıklı bir yapıya sahiptir.

İkinci model küçük, kısa ve hareket kabiliyeti yüksek yapıdadır.

Üçüncü model ise geniş yüzeyli ve yassı bir yapıya sahiptir.

Öğretmen daha sonra öğrencilerden, bu kemik modellerine uygun gerçek yaşam örnekleri vermelerini ister.

Buna göre aşağıdaki eşleştirmelerden hangisi doğru bir örnektir?

- A) I → Kafatası kemiği
- B) II → Uyluk kemiği
- C) III → Kürek kemiği
- D) I → El bilek kemiği



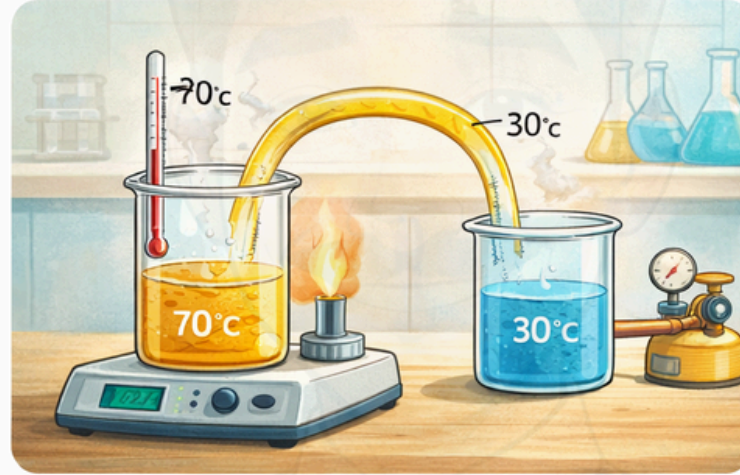
ELDİVENLİ HOCA



BURLULUK SINAV SORULARI

5. SINIF FEN BİLİMLERİ

Soru - 19



Yukarıdaki görselde farklı sıcaklıklardaki iki sıvı arasında bir düzenek kurulduğu görülmektedir. Bir kaptaki sıvının sıcaklığı diğerine göre daha yüksektir ve iki kap arasında bir bağlantı bulunmaktadır.

Buna göre yapılan deneyle ilgili aşağıdaki ifadelerden hangisi doğrudur?

- A) Her sıcaklıkta ısı alışverişi gerçekleşir.
- B) Isı kaynağı olmadan da ısı akışı olur.
- C) Isı akışı sıcaktan soğuğa doğrudur.
- D) Sıvılar ısı kaynakları arasında ısı alışverişi yapar.



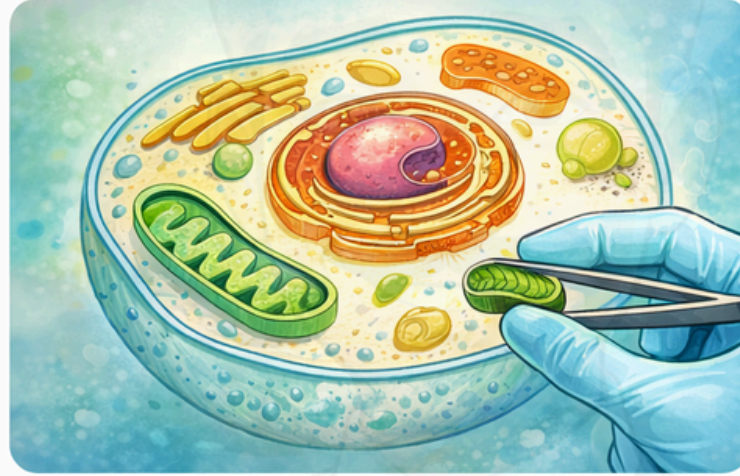
ELDİVENLİ HOCA



BURLULUK SINAV SORULARI

5. SINIF FEN BİLİMLERİ

Soru - 20



Yukarıdaki görselde bir hücre modeli ve hücre içindeki bazı yapılar gösterilmektedir. Görselde özellikle enerji üretimiyle ilgili bir yapı dikkat çekmektedir.

Buna göre hücreyle ilgili aşağıdaki ifadelerden hangisi doğrudur?

- A) Mitokondri hücrenin enerji santralidir.
- B) Çekirdek hücrenin sindirim sistemi gibidir.
- C) Ribozomlar enerji üretir.
- D) Hücre zarı hücreyi besler.



ELDİVENLİ HOCA

BURSULUK SINAV SORULARI

5. SINIF FEN BİLİMLERİ



Cevap Anahtarı

1-A, 2-C, 3-B, 4-B, 5-C, 6-A, 7-C, 8-B, 9-B, 10-C, 11-A, 12-B, 13-B, 14-C, 15-A, 16-D, 17-A, 18-C, 19-C, 20-A