

ARBUTUS SOFTWARE

APLICACIONES POR PROCESOS

PREPARADO POR
ACCIMETRIC (PARTNER ARBUTUS)

MARZO 2023

¿POR QUÉ ES IMPORTANTE UNA HERRAMIENTA DE ANÁLISIS DE DATOS EN SU ORGANIZACIÓN?



ARBUTUS ANALYTICS

1,000s OF USERS | 50+ COUNTRIES | GROWING FAST

RETOS

1

Las organizaciones no generan oportunidades de negocio con los datos que actualmente generan en el transcurso de sus operaciones.

2

En una economía dinámica y ante el entorno actual en los negocios, las empresas deben tener especialistas con herramientas avanzadas para analizar datos e identificar oportunidades.

3

Las organizaciones no mantienen actividades de monitoreo continuo en sus procesos claves a través de la interpretación de análisis a gran volumen de datos.



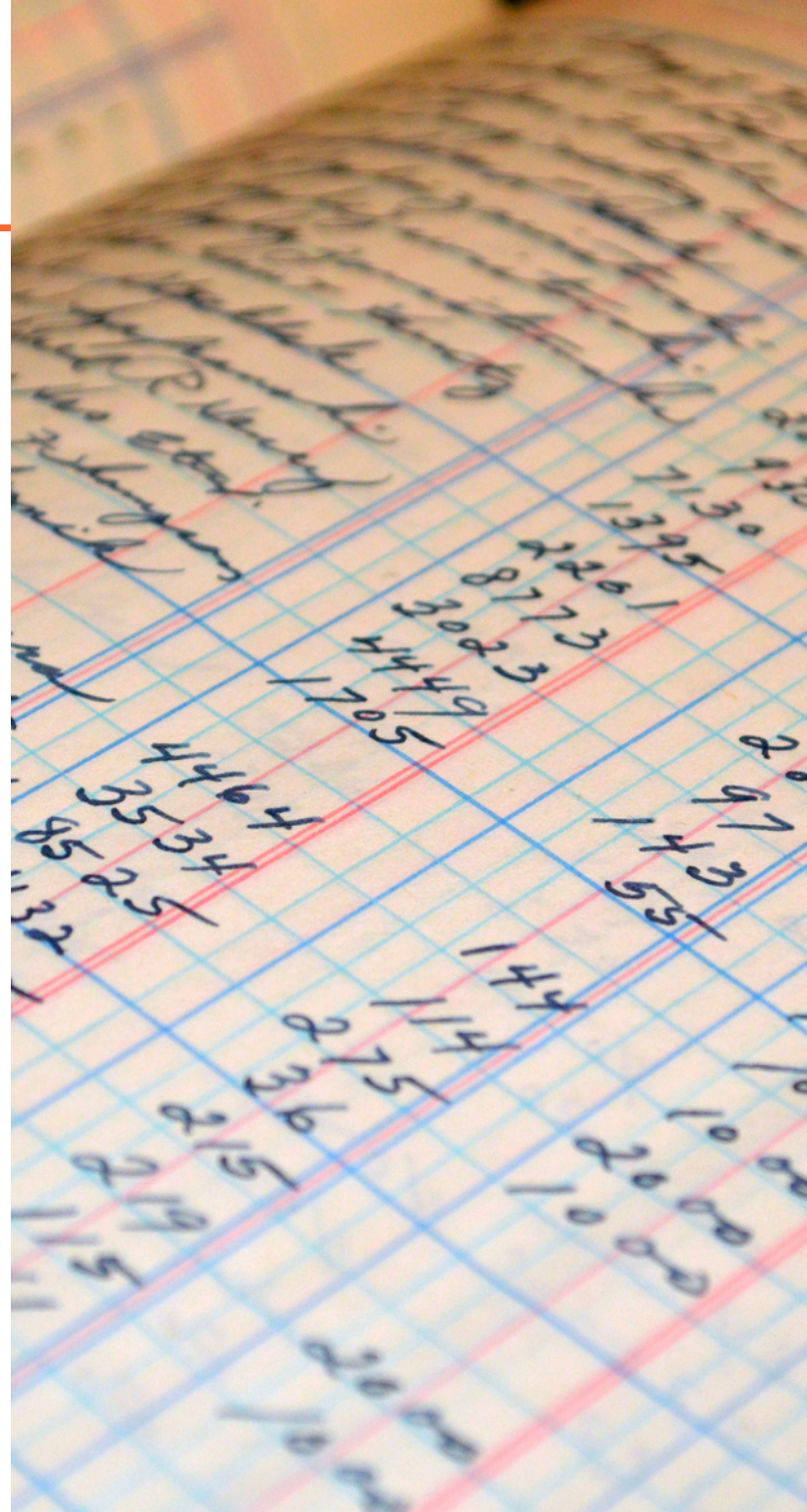
ARBUTUS SOFTWARE

CONTABILIDAD GENERAL

- Estratificación de actividad en el mayor general
- Identificación de pólizas de diario repetitivas y/o únicas
- Sumarización de cuentas contables por importes
- Listar todas las pólizas de diario con el total de cargos no sea igual al total de abonos
- Prueba de Benford sobre los montos de las pólizas de diario
- Identificar todas las pólizas con la palabra "Ajuste"

CATÁLOGO DE CUENTAS

- Identificación de cuentas de mayor con información incompleta
- Identificación de posibles cuentas duplicadas
- Clasificación de cuentas por última fecha de registro contable
- Clasificación por status (Activa ó Inactiva)
- Clasificación de cuentas por los usuarios creadores
- Clasificación de cuentas por naturaleza (Reales o Permanentes, Cíclicas, Memorándum)



PÓLIZAS DE DIARIO

- Sumarización anual de los cargos y abonos (débitos y créditos) de las pólizas de diario para validar saldos finales
- Estratificación de actividad por importes en las pólizas de diario
- Ejecución de la prueba de "Benford" en pólizas de diario
- Identificar todas las pólizas con las palabras "Ajuste", "Reclasificación", "Complemento", "Suplemento", "Corrección", "Prueba" y realizar estadístico

RIESGOS EN PÓLIZAS DE DIARIO

- Identificación de todas las pólizas posteadas por el CFO, CEO ó C-Level en general
- Estadística de pólizas de diario posteadas durante fin de semana
- Sumarización de pólizas de diario repetitivas
- Visualización de mapas de palabras sobre el campo "Descripción"
- Conteo mensual de pólizas de diario posteadas por departamentos



COMPRAS

- Identificación de proveedores ficticios y/o duplicados
- Estratificación de órdenes de compras por montos
- Sumarización de compras por proveedor
- Sumarización de compras por código postal para identificar anomalías
- Analizar órdenes de compras aprobadas por usuarios



REQUISICIÓN DE COMPRAS

- Visualización de mapa por tipo de requisiciones y por usuarios
- Sumarización mensual, trimestral y anual de cantidades requeridas por materiales y/o servicios
- Identificar requisiciones con las palabras "Extra", "Joyas", "Propinas", y realizar estadístico
- Clasificación de requisiciones para compras nacionales y/o internacionales



ARBUTUS SOFTWARE

PROCESAMIENTO DE ÓRDENES DE COMPRAS

- Sumarización y/o Estadística de órdenes de compra por status (Abiertas, Cerradas, Canceladas)
- Sumarización de órdenes de compras por proveedor
- Estratificación de las órdenes de compras por importes y validar contra matriz de aprobaciones
- Analizar órdenes de compras y clasificarlas por creadores y/o aprobadores.
- Analizar potencial conflicto por segregación de funciones.



ARBUTUS SOFTWARE

CUENTAS POR PAGAR

- Identificación de facturas duplicadas
- Identificaciones de facturas repetitivas y/o únicas
- Generación y análisis de reporte de antigüedad de saldos e cuentas por pagar
- Prueba de Benford sobre los montos de las facturas procesadas
- Extraer pagos posteriores al cierre mensual para identificar pasivos no registrados



NÓMINA

- Identificación de empleados ficticios y/o duplicados
- Estratificación de pagos realizados y comparación contra horas trabajadas
- Sumarización de gasto de nómina por mes, por departamentos y/o división
- Comparación del maestro de datos de empleados del año actual vs año anterior
- Análisis de horas extras e identificación de anomalías



ARBUTUS SOFTWARE

VENTAS

- Estratificación de ventas por clientes
- Estratificación de ventas por código postales y/o países
- Conteo de facturas emitidas por clientes y/o por vendedor
- Cuantificación y verificación de base de ventas para cálculo de comisiones para vendedores
- Sumarización de ventas por mes y cotejo contra contabilidad y/o estados financieros

FACTURACIÓN

- Análisis de procesamiento de órdenes de ventas
- Identificación de clientes ficticios y/o duplicados
- Sumarización de montos facturados y comparación contra cobranzas
- Estratificación y análisis de facturas emitidas por importes
- Identificación de clientes sin límite de crédito
- Identificación de clientes que han excedido su límite de crédito
- Análisis a las notas de crédito





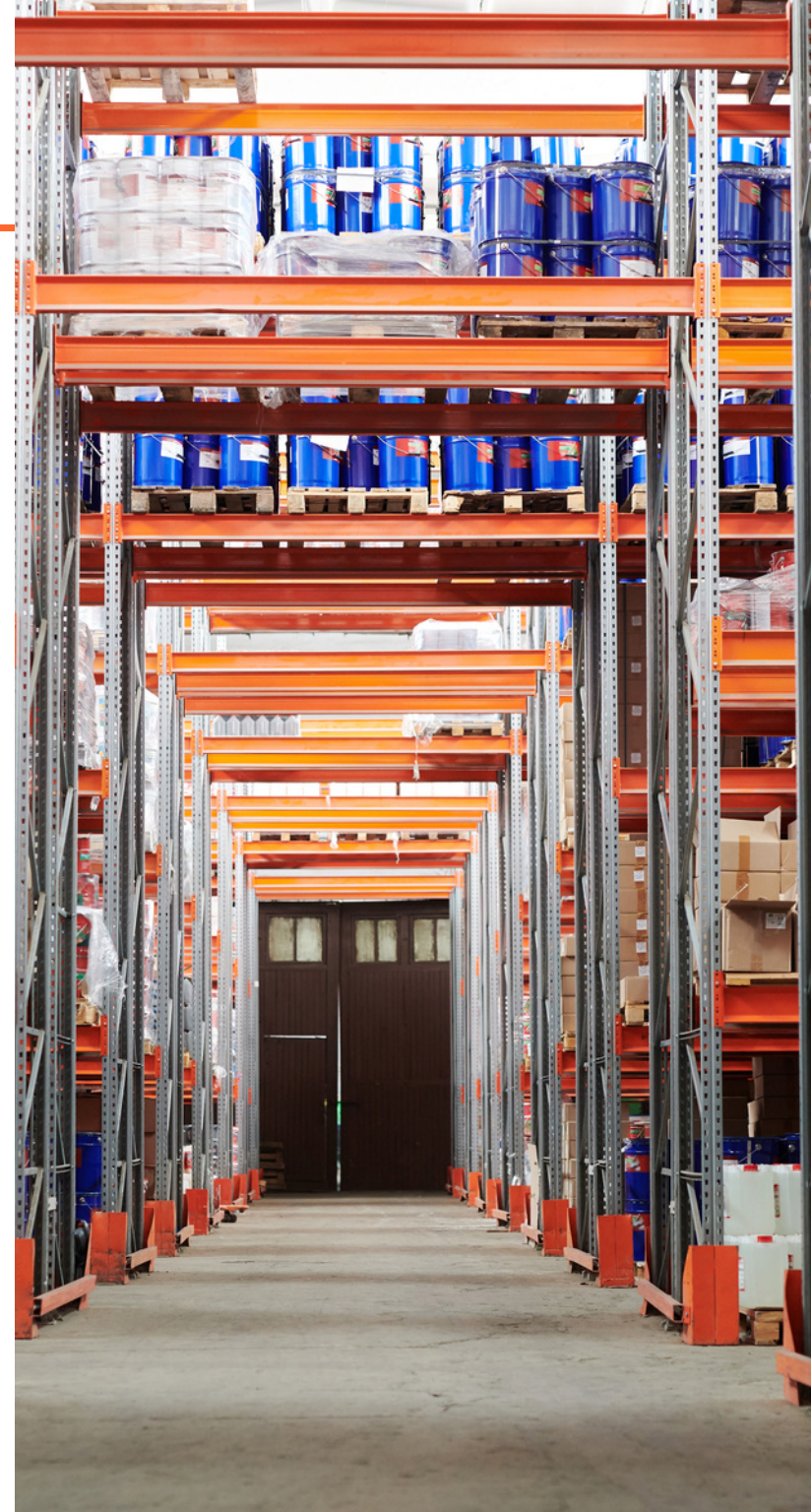
ARBUTUS SOFTWARE

CUENTAS POR COBRAR

- Generar y analizar el reporte de antigüedad de saldos en cuentas por cobrar
- Estratificación de balances de cuentas por cobrar
- Reportar saldos antiguos y con importes significativos
- Sumarización de cuentas por cobrar por sucursales, subsidiarias, códigos postales, u otros
- Recálculo y análisis a la reserva para cuentas de cobro dudoso

INVENTARIO

- Análisis al maestro de datos de inventario
- Cálculo de rotación de inventario por cada ítem o artículo
- Sumarización de montos de inventario por centros de distribución, sucursales, tiendas, etc.
- Estratificación y análisis de inventario por importes
- Identificación de artículos que nunca han sido contados
- Identificación de inventario de lento movimiento (por clases o individualizados por artículo)



A photograph of three women in a professional setting. One woman is seated at a wooden table with a laptop, while two others stand behind her, looking at the screen. They are all smiling and appear to be in a collaborative meeting.

ARBUTUS SOFTWARE

PRODUCCIÓN

- Analizar las órdenes de producción abiertas y antiguas
- Sumarización y análisis de costos de producción mensuales y trimestrales
- Conteo de productos producidos y transferidos al área de productos terminados
- Estadístico de costos de mantenimiento de maquinaria vs productos terminados
- Comparativo gráfico entre productos demandados de clientes vs artículos producidos

ACTIVO FIJO

- Análisis al maestro de datos de activo fijo
- Sumarización de altas de activo fijo y análisis estadístico
- Sumarización de bajas de activo fijo y análisis estadístico
- Cálculo de depreciación por cada item o artículo
- Sumarización de montos por activo fijo
- Identificación de activo fijo antiguo





ARBUTUS SOFTWARE

CONSTRUCCIÓN

- Analizar compras de materiales de construcción resumizados por proveedores
- Sumarización y análisis de compras por clase, regiones, código postales y más
- Prueba Benford en los importes pagados durante la obra
- Análisis de datos con base a palabras claves en las descripciones de compras
- Identificación de pagos únicos durante el proyecto de construcción
- Detección de pagos duplicados

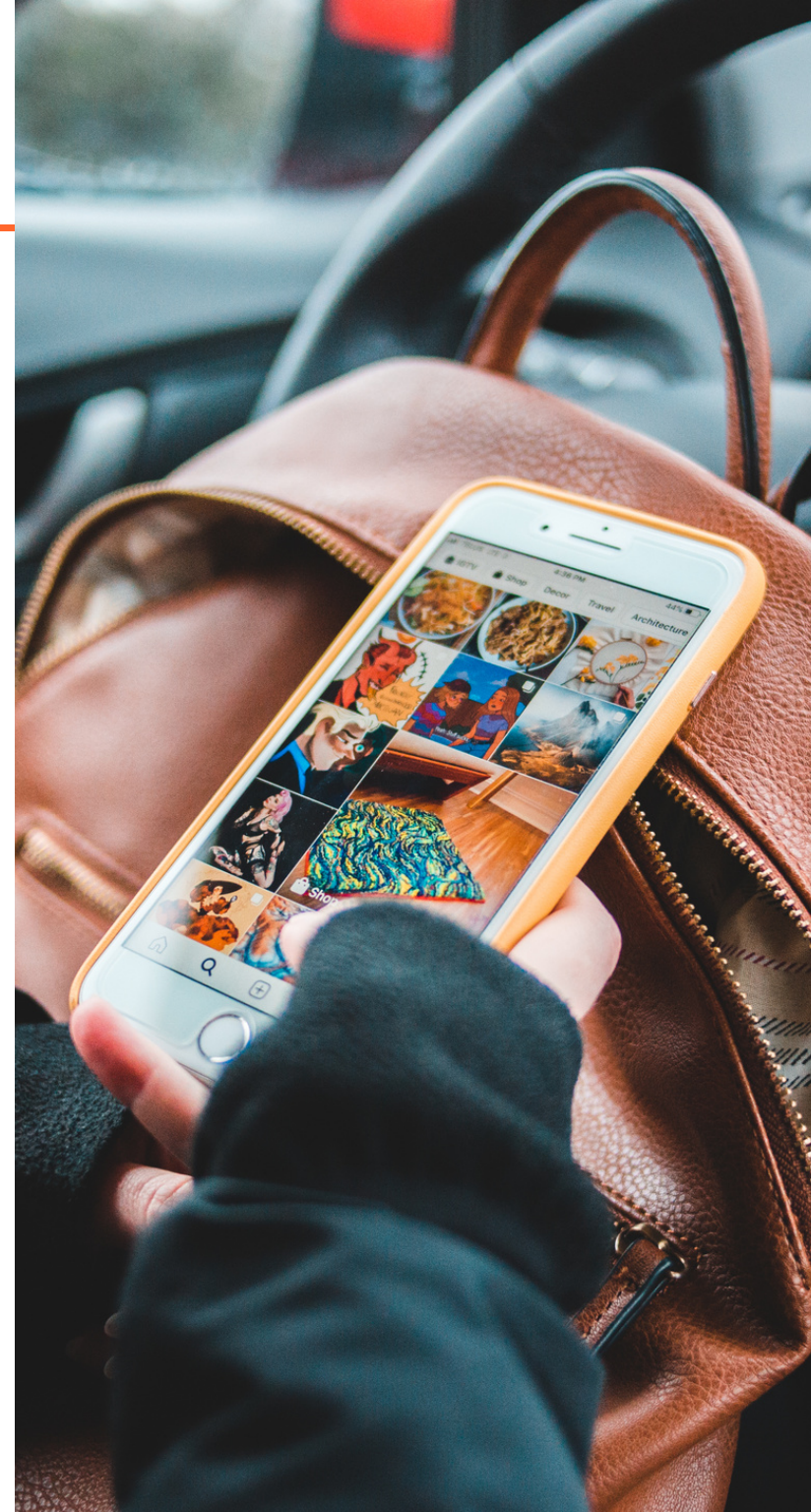
VIÁTICOS

- Sumarización de viáticos por empleado y/o por departamentos
- Análisis estadístico de viáticos por palabras claves (propinas, gratificaciones, tips, peajes, etc.)
- Identificación de gastos duplicados
- Estratificación de viáticos por importes y análisis dedicados por rangos de importes
- Identificación de exceso en importes máximo autorizados



PUBLICIDAD

- Sumarización de gastos de publicidad por mes y comparación contra presupuesto
- Prueba de Benford sobre los gastos de publicidad durante el año
- Identificación de pagos publicidad en TV, Radio, Social Media, Vallas u otros, repetitivos y en exceso a lo autorizado
- Detección de proveedores de publicidad ficticio
- Estadístico mensual de gastos de publicidad y su efecto en incremento de las Ventas



FRAUDE

- Detección de pagos a proveedores sancionados
- Transacciones con países de alto riesgo
- Detección de pagos divididos para evitar aprobación de conformidad a políticas y procedimientos
- Detección de fraude en aprobación de contratos
- Cambios de datos a proveedores sin autorización conforme a políticas y procedimientos
- Detección de fraude en reportes no financieros (ESG - CO2 Emissions Reporting)



PROCESAMIENTO ELECTRÓNICO DE DATOS

- Analizar actividades en los sistemas y en la red por los usuarios
- Identificación de actividad de usuarios durante fin de semana
- Sumarización de tipos de acceso por usuario
- Revisión del estado actual de acceso para empleados terminados
- Análisis acceso a las páginas Web

Arbutus Software – Versión 7:

UNA SOLUCIÓN GLOBAL PROBADA

Desde hace más de 25 años, el software ARBUTUS ha permitido a auditores, analistas y profesionales de finanzas de todo tipo, descubrir los detalles críticos ocultos en grandes cantidades de dato. Estas operaciones evasivas pueden representar fraude, desperdicio o ineficiencia y dicen mucho acerca de la efectividad de los controles internos. Mediante el uso de la tecnología ARBUTUS para detectar y medir las infracciones en el control interno, las organizaciones han mejorado espectacularmente su rendimiento, minimizar la pérdida y reforzar la confianza de las partes interesadas.

SOFTWARE – ARBUTUS ANALYZER

ARBUTUS Analyzer se encuentra en el corazón de la solución de software ARBUTUS, una aplicación basada en PC, ARBUTUS permite a los usuarios sin conocimientos técnicos llevar a cabo el análisis estadístico de gran alcance sin necesidad de conocimientos avanzados de informática.

PASOS A SEGUIR

1

Solicite una demostración de Accimetric

2

Solicite una propuesta / cotización de la suscripción anual al software

3

Solicitar un DEMO de 30 días para que puedas utilizar y explorar la herramienta con tus datos

Accimetric