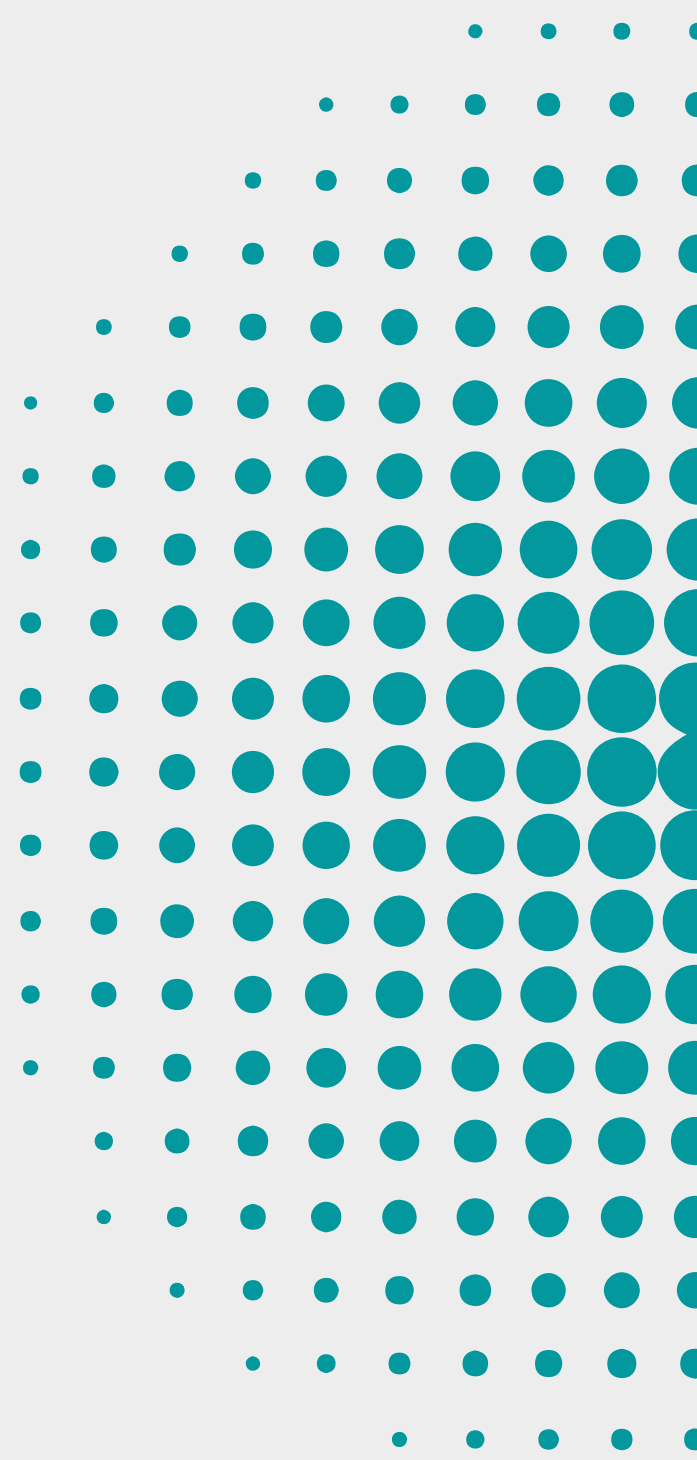


Diagnóstico

365 PyME

México



¿PyME según la OCDE?



Las pequeñas y medianas empresas (PYMEs) emplean menos de 250 personas. Las PYMEs se subdividen en microempresas (menos de 10 empleados), pequeñas empresas (10 a 49 empleados), medianas empresas (50 a 249 empleados). Las grandes empresas emplean a 250 o más personas.



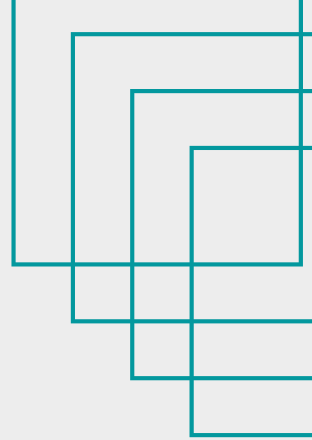


Top 10 Riesgos en las PyMES para el 2023

- 1) **Inflación**
- 2) **Debilidad en la Gestión del Talento**
- 3) **No Cumplimiento con Leyes**
- 4) **Falta de Integridad de Informes Financieros y No Financieros**
- 5) **No Acceso a Tecnología**
- 6) **Disminución del capital de trabajo**
- 7) **Dificultad en la gestión de cobranzas**
- 8) **Gestión Presupuestal Débil**
- 9) **PyME no gestiona riesgos**
- 10) **Problemas en la Segregación de Funciones**

Necesidad

Los directivos de las PyME (Empresas Pequeñas y Medianas) en México necesitan conocer el estado actual de control interno a nivel operativo, administrativo y contable. Adicionalmente, existe una gran necesidad de conocer el flujo estratégico de recursos con alcance en los últimos 12 meses de operación (Enero a Diciembre 2022).





Metodología

Realizamos el servicio en línea apalancados en tecnología para analizar datos de las operaciones de la PyME y el entregable presenta recomendaciones para la Administración.

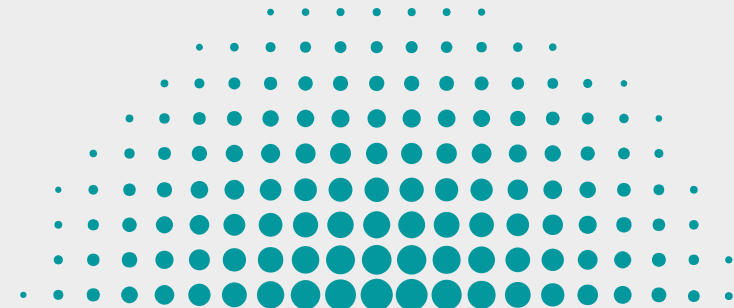
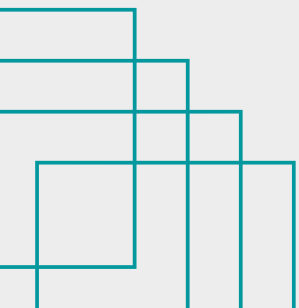




Ciclos en alcance



- Estados Financieros de la PyME
- Contabilidad General
- Controles Operativos y Administrativos
- Tesorería
- Ingresos Generales
- Egresos Generales
- ESG / Riesgos





Contacto

Accimetric SC es una firma fundada en el 2014 que provee servicios de diagnósticos de control interno para las PYMEs en el continente Americano.



henry@accimetric.com



www.accimetric.com



+52 811 555 8453



Calzada del Valle 400
San Pedro Garza Garcia
Nuevo León, México

Accimetric