

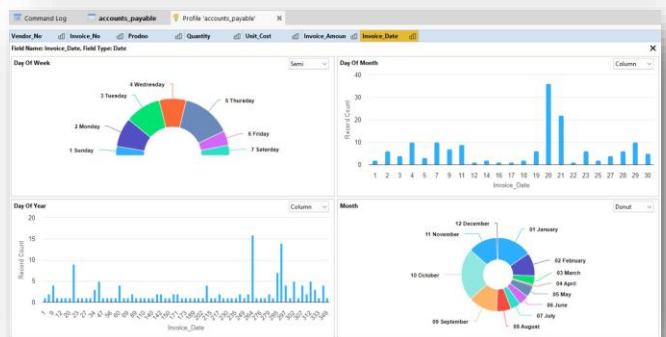
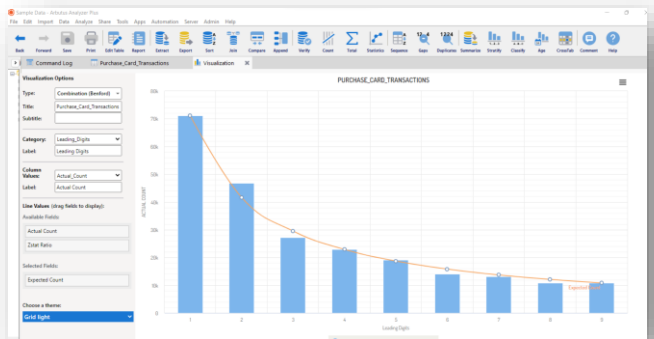
Pruebas Analíticas en Finanzas, Contraloría, Auditoría e Impuestos

Arbutus Software es una herramienta utilizada por miles de usuarios alrededor del mundo en más de 60 países en diversos sectores económico. Arbutus es utilizado para actividades de monitoreo continuo y auditoría continua. Mediante el uso de la tecnología ARBUS es posible detectar y medir las anomalías en el control interno, las organizaciones han mejorado espectacularmente su rendimiento para minimizar la pérdida y reforzar la confianza de las partes interesadas.

Ejemplos de pruebas analíticas durante las actividades finanzas, contraloría, auditoría e impuestos

Los miembros de equipos utilizan “Arbutus” para realizar análisis a gran volumen de datos con especial énfasis en realizar pruebas con las siguientes funcionalidades:

- **Benford** (1 y 2 primeros dígitos)
- **Age** (reportes de antigüedad saldos)
- **Estadística** combinada con **SmartSearch** (palabras claves)
- **Smart Apps**
- Potencial **Duplicado**
- **Visualización** de Datos
- **Filtros** especializados
- **Clasificación** y **Sumarización**



Script de pruebas en modalidad (No-Code)

Beneficios para sus equipos de finanzas / contraloría / auditores / impuestos

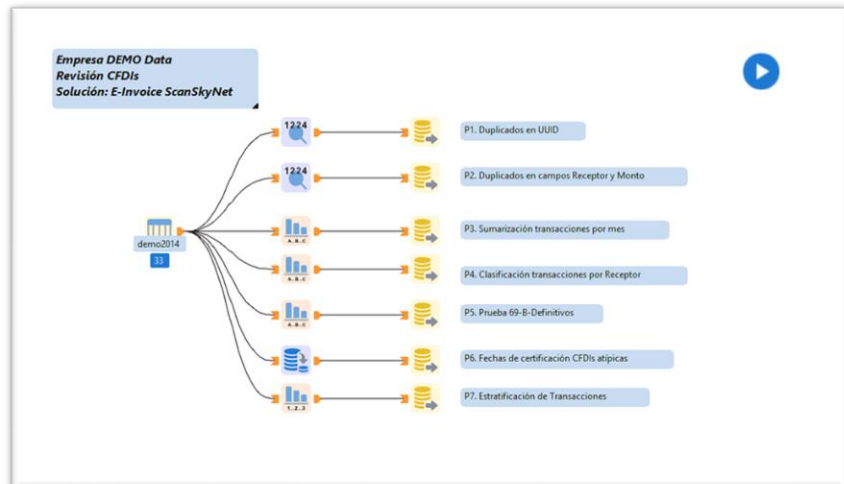
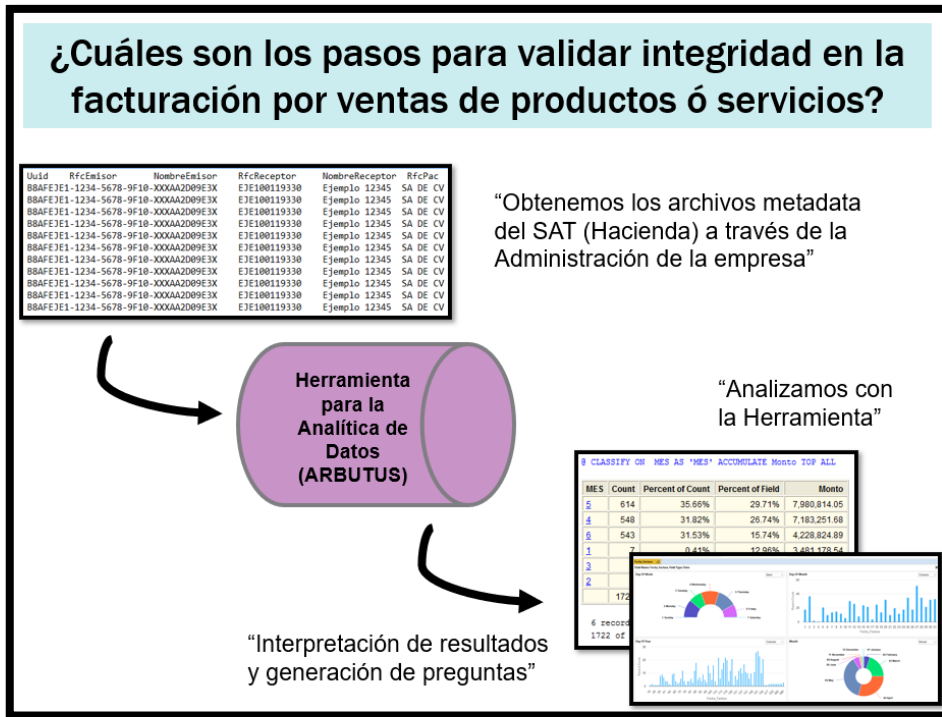
- Diseño de scripts (rutina de prueba digital) a través de diagramas No-Code.
- Resultados en 2 o 3 segundos.
- Detección tempranas de irregularidades y/o anomalías (outliers).

Vendor_Name	Transaction_Amount	over10k
4IMPRINT	6135.48	FALSE
A TO Z	45600	TRUE
ABC TECHNICAL SOLUTION	5673.63	FALSE
ACSI TRANSLATIONS	6242	FALSE
ADIRONDACK TREE EXPERT	376375	TRUE
ADORAMA INC	5000	FALSE
ADRIAN L MERTON INC	11913.75	TRUE
ADVERTISING	5000	FALSE
AERO SNOW REMOVAL CORP	194521	TRUE
AFRO AMERICAN NEWSPAPE	6100	FALSE
AICPA *AICPA	6590	FALSE
AIR CHARTER TEAM	86840	TRUE
AIRTRANAJ 33200979361700	7308	FALSE
AIRTRANAJ 33200979363950	6372.3	FALSE
ALABAMA A&M UNIVERSITY	10659.92	TRUE
ALL AMERICAN PRINTINGI	8399.99	FALSE
ALL N 1 MEDICAL SUPPLI	52609.2	TRUE
AMAZING TOURS INC	5850	FALSE
AMAZON MKTPLACE PMTS.	17249.84	TRUE
AMERICAN RED CROSS	10000	TRUE
AMZ*GIFTCARDS	10000	TRUE
AP XPRESS BUS COMPANY	10000	TRUE
ARAMSCO NEW JERSEY	5185	FALSE
ARROW COLLIAGATE TOUR	5000	FALSE
ASPECT SOFTWARE	6500	FALSE
ASU WEB FOR STUDENTS	5000	FALSE
B & B RENTAL & SALES C	45400	TRUE

“Desde el día 1 con el uso de Arbutus puedes diseñar workflow con el número de pruebas que necesita la organización”

Beneficios para sus equipos de finanzas / contraloría / auditores / impuestos

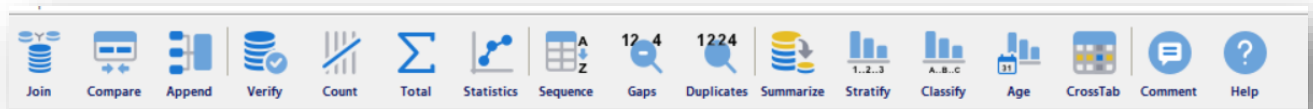
- Diseño de script combinada con diagrama (Workflow) No-Code.
- Lectura archivo en formato txt metadata que la empresa descarga del SAT.
- Ejecución de 7 pruebas elementales.
- Resultados en un “solo documento” en pocos segundos.



Pruebas Analíticas en Finanzas, Contraloría, Auditoría e Impuestos

Beneficios para sus equipos en finanzas, contraloría, auditoría e impuestos

- Agilidad en la ejecución de pruebas
- Eficiencia en tiempos para identificar anomalías en datos
- Identificación de “Banderas Rojas”, irregularidades y/o anomalías en datos
- Cobertura de 100% de datos y/o transacciones
 - Análisis de las pólizas de diario (Sumarización y Estratificación)
 - Análisis a todos los egresos
 - Análisis a todos los ingresos
 - Revisión analítica de inventarios
 - Identificación de áreas de oportunidad para fortalecer control interno en los Ciclos claves de negocio
- 68 pruebas predefinidas a través de “Arbutus Smart Apps”
- Botones de ejecución de pruebas fácilmente visibles para los usuarios



INDEX	AGENCY	TRANSACTION DATE	INACTON.AMOUNT	VENOR.NAM	VENOR.SHA1.PREVIO	VENOR.DESCRIPION
1	1562	2009-02-027000-00.0002	136.21	METROPOLITAN OFFICE PR	MD	Stationery,Office Supplies,Printing/Writing Paper
2	1562	2009-02-027000-00.0002	236.22	METROPOLITAN OFFICE PR	MD	Stationery,Office Supplies,Printing/Writing Paper
3	1564	2009-02-027000-00.0002	70.00	WAMPO FORD	DC	Membership Organizations, Not Elsewhere Classified
4	1565	2009-02-027000-00.0002	19.90	WORLDWIDE DESCRIPTION	DC	Direct Marketing Campaign/Catalogues/Merchandise
5	1566	2009-02-027000-00.0002	61.00	AMERICAN BRANCH ASSOC. N	DC	Educational Services, Not Elsewhere Classified
6	1567	2009-02-027000-00.0002	41.68	BLISS GOV PRINTING COOP	DC	Manufactures/Printing/Not Printing
7	1568	2009-02-027000-00.0002	70.00	THE FOUNDATION CENTER	MD	Direct Marketing/Not Elsewhere Classified
8	1569	2009-02-027000-00.0002	103.00	TEPLALCATELLO	DC	Printed
9	2000	2009-02-027000-00.0002	2.640	HONDA NEW USE PIP	NA	Electrical Parts and Equipment
10	1569	2009-02-027000-00.0002	140.70	WATERBURY J&B BAMES	MD	Automotive Parts, Accessories/Items
11	1567	2009-01-177000-00.0002	171.00	CPK BARRINGTON THERMADEN	DE	Motor Vehicle Supplies and New Parts
12	1565	2009-01-177000-00.0002	30.00	NEW HENRY C-2045	NA	Tolls, Road And Bridge Fees
13	1569	2009-01-187000-00.0002	470.00	WMAI MASCATELLOS	DC	Uniforms and Commercial Clothing
14	1565	2009-01-187000-00.0002	130.70	WV GRANGE 912	NA	Industrial Supplies, Not Elsewhere Classified
15	1565	2009-01-187000-00.0002	380.00	WV GRANGE 912	DC	Industrial Supplies, Not Elsewhere Classified
16	1562	2009-01-187000-00.0002	27.00	WV GRANGE 912	DC	Industrial Supplies, Not Elsewhere Classified
17	1562	2009-01-187000-00.0002	30.00	WV GRANGE 912	DC	Industrial Supplies, Not Elsewhere Classified
18	1564	2009-01-187000-00.0002	100.00	WV GRANGE 912	DC	Industrial Supplies, Not Elsewhere Classified
19	1565	2009-01-187000-00.0002	140.00	THUNDERBOLT BEE BEE BEE	CA	Electronic Sales
20	1566	2009-01-217000-00.0002	620.00	THOMAS SHADE, INC.	MD	Home Furnishings and Equipment/Script Appliances
21	1567	2009-01-217000-00.0002	60.00	NATIONAL MEHS	DC	Newspapers & Newsletters
22	1566	2009-01-217000-00.0002	710.00	MANAGEMENT CONCEPTS IN	NA	Business Services/Not Elsewhere Classified
23	1568	2009-01-217000-00.0002	500.00	GALLAUDET UNIV COLLEGE	DC	Colleges, Universities, Professional/Schools
24	1565	2009-01-207000-00.0002	621.00	SARAFON VYBE BRISTOL	DC	Library/Stores, Supermarkets

Solicite demostración a través de:

Accimetric S.C. (Distribuidor Arbutus)

Calzada del Valle 400

San Pedro Garza Garcia, Nuevo León

México, CP 66220

Contacto: henry@accimetric.com