

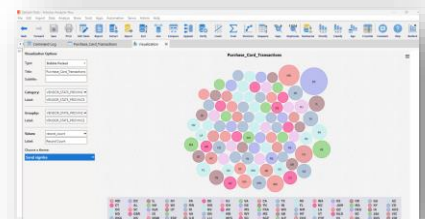
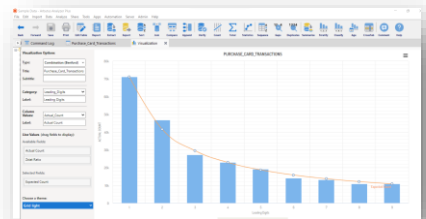
Pruebas analíticas para revisión especial de gastos y costos

Arbutus Software es una herramienta utilizada por miles de usuarios alrededor del mundo en más de 50 países en diversos sectores económico. Arbutus es utilizado para actividades de monitoreo continuo y auditoría continua. Mediante el uso de la tecnología ARBUTUS puedes resaltar información útil para la mejora y el fortalecimiento de control interno y el proceso de revisión de gastos.

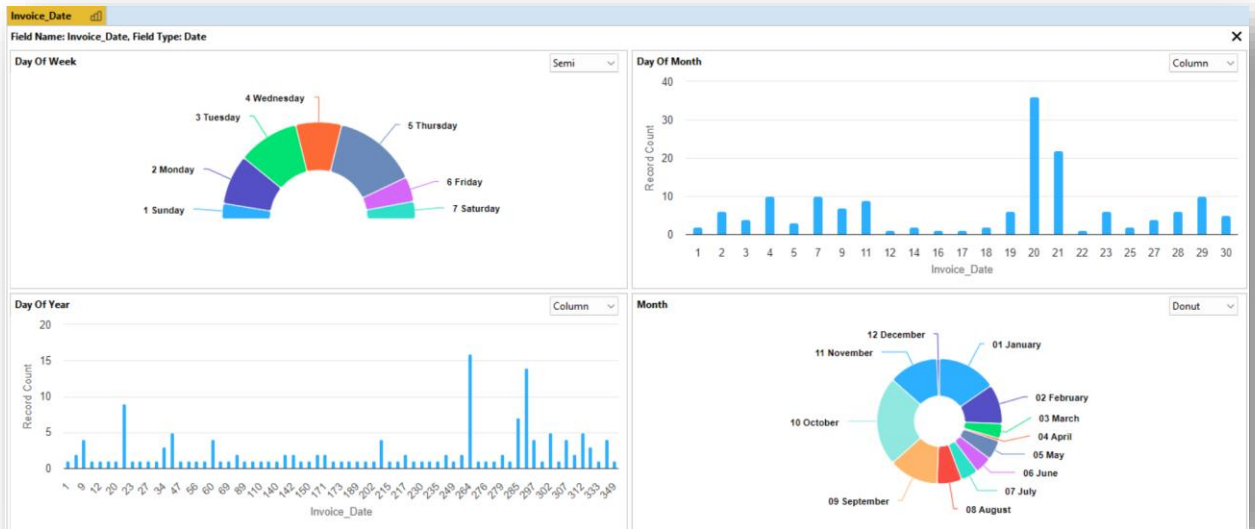
Ejemplos de pruebas analíticas para la revisión especial de gastos y costos

Los equipos de “Finanzas/Contraloría” utilizan “Arbutus” para realizar análisis a gran volumen de datos con especial énfasis en realizar pruebas con las siguientes funcionalidades:

- **Benford** (1 y 2 primeros dígitos)
- **Age** (reportes de antigüedad saldos)
- **Estadística** combinada con SmartSearch (palabras claves)
- **Smart Apps**
- Potencial **Duplicado**
- **Visualización** de Datos (Textos / Burbujas)
- **Filtros** especializados
- **Clasificación** y **Sumarización**
- **Procedimiento automatizados** (Scripts)



Visualización analítica para revisión de campo clave: FECHA



Con alta agilidad podemos visualizar un tablero con gráficos sobre el campo fecha, y podemos ver lo siguiente:

Día de la Semana:

Podemos identificar transacciones realizadas en fin de semana, por ejemplo en sábados y domingos.

Día de mes:

Podemos identificar listado de transacciones procesadas en días individuales de los meses.

Día del año:

El usuario puede identificar con agilidad el día del año con mayor número de transacciones.

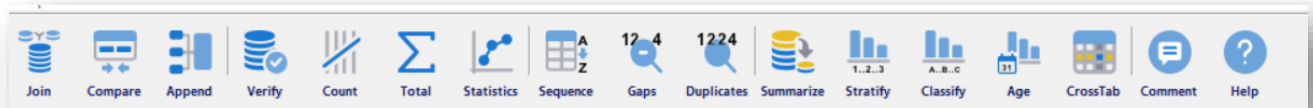
Mes:

El usuario puede listar las transacciones por cada mes y también identificar el mes o la temporada con mayor número de operaciones.

Pruebas analíticas para revisión especial de gastos y costos

Beneficios para sus equipos en los departamentos de Finanzas/Contraloría/Contabilidad/Control Interno/Procesos/Auditoría

- Agilidad en la ejecución de pruebas automatizadas
- Eficiencia en tiempos para identificar anomalías en datos
- Identificación de “Banderas Rojas” que pueda detonar posible fraude
- Cobertura de 100% de datos y/o transacciones
 - Análisis de las pólizas de diario (Sumarización y Estratificación)
 - Análisis a todos los egresos
 - Análisis a todos los ingresos
 - Revisión analítica de inventarios
 - Identificación de áreas de oportunidad para fortalecer control interno en los Ciclos claves de negocio
- 68 pruebas predefinidas a través de “Arbutus Smart Apps”
- Botones de ejecución de pruebas fácilmente visibles para los usuarios
- Pruebas FCPA / Prevención de Pérdidas / Prevención de Fraude



ID	AGENCY	TRANSACTION DATE	TRANSACTION AMOUNT	VENDOR NAME	VENDOR CODE	PROFIT	WCC DESCRIPTION
1	1982	2000-02-02 07:00:00.000Z	326.27	NEW STORE SUPPLY CENTER	340		Inventory (Office Supplies) Printing/Printing Paper
2	1982	2000-02-02 07:00:00.000Z	290.21	NEW STORE SUPPLY CENTER	340		Inventory (Office Supplies) Printing/Printing Paper
3	1982	2000-02-02 07:00:00.000Z	70.38	NEW STORE SUPPLY CENTER	340		Inventory (Office Supplies) Printing/Printing Paper
4	1982	2000-02-02 07:00:00.000Z	52.00	NEW STORE SUPPLY CENTER	340		Inventory (Office Supplies) Printing/Printing Paper
5	1982	2000-02-02 07:00:00.000Z	85.48	NEW STORE SUPPLY CENTER	340		Inventory (Office Supplies) Printing/Printing Paper
6	1982	2000-02-02 07:00:00.000Z	27.40	NEW STORE SUPPLY CENTER	340		Inventory (Office Supplies) Printing/Printing Paper
7	1982	2000-02-02 07:00:00.000Z	70.48	NEW STORE SUPPLY CENTER	340		Inventory (Office Supplies) Printing/Printing Paper
8	1982	2000-02-02 07:00:00.000Z	100.00	NEW STORE SUPPLY CENTER	340		Inventory (Office Supplies) Printing/Printing Paper
9	1982	2000-02-02 07:00:00.000Z	24.40	NEW STORE SUPPLY CENTER	340		Inventory (Office Supplies) Printing/Printing Paper
10	1982	2000-02-02 07:00:00.000Z	1407.00	NEW STORE SUPPLY CENTER	340		Inventory (Office Supplies) Printing/Printing Paper
11	1982	2000-02-02 07:00:00.000Z	113.25	NEW STORE SUPPLY CENTER	340		Inventory (Office Supplies) Printing/Printing Paper
12	1982	2000-02-02 07:00:00.000Z	20.00	NEW STORE SUPPLY CENTER	340		Inventory (Office Supplies) Printing/Printing Paper
13	1982	2000-02-02 07:00:00.000Z	494.00	NEW STORE SUPPLY CENTER	340		Inventory (Office Supplies) Printing/Printing Paper
14	1982	2000-02-02 07:00:00.000Z	139.75	NEW STORE SUPPLY CENTER	340		Inventory (Office Supplies) Printing/Printing Paper
15	1982	2000-02-02 07:00:00.000Z	360.00	NEW STORE SUPPLY CENTER	340		Inventory (Office Supplies) Printing/Printing Paper
16	1982	2000-02-02 07:00:00.000Z	47.00	NEW STORE SUPPLY CENTER	340		Inventory (Office Supplies) Printing/Printing Paper
17	1982	2000-02-02 07:00:00.000Z	50.25	NEW STORE SUPPLY CENTER	340		Inventory (Office Supplies) Printing/Printing Paper
18	1982	2000-02-02 07:00:00.000Z	208.38	NEW STORE SUPPLY CENTER	340		Inventory (Office Supplies) Printing/Printing Paper
19	1982	2000-02-02 07:00:00.000Z	102.00	NEW STORE SUPPLY CENTER	340		Inventory (Office Supplies) Printing/Printing Paper
20	1982	2000-02-02 07:00:00.000Z	400.00	NEW STORE SUPPLY CENTER	340		Inventory (Office Supplies) Printing/Printing Paper
21	1982	2000-02-02 07:00:00.000Z	200.00	NEW STORE SUPPLY CENTER	340		Inventory (Office Supplies) Printing/Printing Paper
22	1982	2000-02-02 07:00:00.000Z	70.00	NEW STORE SUPPLY CENTER	340		Inventory (Office Supplies) Printing/Printing Paper
23	1982	2000-02-02 07:00:00.000Z	600.00	NEW STORE SUPPLY CENTER	340		Inventory (Office Supplies) Printing/Printing Paper
24	1982	2000-02-02 07:00:00.000Z	80.00	NEW STORE SUPPLY CENTER	340		Inventory (Office Supplies) Printing/Printing Paper
25	1982	2000-02-02 07:00:00.000Z	100.00	NEW STORE SUPPLY CENTER	340		Inventory (Office Supplies) Printing/Printing Paper

Solicite demostración a través de:

Accimetric

Calzada del Valle 400

San Pedro Garza Garcia, Nuevo León

México, CP 66220

Contacto: henry@accimetric.com