

VALSTS ZEMES DIENESTS

**TELPU GRUPAS KADASTRĀLĀS  
UZMĒRĪŠANAS LIETA**

Telpu grupas kadastra apzīmējums:.....90500070290001053  
Nosaukums:.....Dzīvoklis  
Adrese:.....Nav  
Kadastrālās uzmērīšanas datums:.....20.07.2020

Reģionālās nodaļas vadītājs (pilnvarotā persona):

\_\_\_\_\_ (vārds, uzvārds)

\_\_\_\_\_ (paraksts)

Datums: \_\_\_\_\_ gada \_\_\_\_.

Izdrukas ID: 390002423789	Izdrukas datums: 10.09.2020	1 no 3
---------------------------	-----------------------------	--------

Skaidrojumi:

Nav – Kadastra informācijas sistēmā dati nav reģistrēti; Neregistrē – atbilstoši normatīvajiem aktiem dati netiek reģistrēti

## Telpu grupas kadastrālās uzmērīšanas lieta

### 1. Kadastra objekta identifikators

1.1. Telpu grupas kadastra apzīmējums:.....90500070290001053

1.2. Nekustamā īpašuma kadastra numurs:.....Nav

### 10. Būves pamatdati

10.1. Būves kadastra apzīmējums:.....90500070290001

10.1.1. Adrese:.....Ikara iela 12, Plieņciems, Engures pag., Engures nov.

10.1.2. Nosaukums:.....Daudzdzīvokļu dzīvojamā māja

10.1.3. Galvenais lietošanas veids:.....1122 - Triju vai vairāku dzīvokļu mājas

10.1.4. Kopējā platība (m<sup>2</sup>):.....4476.2

10.1.5. Apbūves laukums (m<sup>2</sup>):.....1525.6

10.1.6. Virszemes stāvu skaits:.....8

10.1.7. Pazemes stāvu skaits:.....0

10.1.8. Telpu grupu skaits:.....51

10.1.9. Eksploatācijā pieņemšanas gads(-i):.....Nav

10.1.10. Eksploatācijas uzsākšanas gads:.....1985

10.1.11. Nolietojums (%):.....14

10.1.12. Nolietojuma aprēķina datums:.....26.08.2020

10.1.13. Kadastrālās uzmērīšanas datums:.....20.07.2020

10.1.14. Būve ir pirmsreģistrēta:.....Nē

10.1.15. Veicot kadastrālo uzmērīšanu, būve apvidū nav konstatēta:.....Nē

10.1.16. Būve atrodas vai daļēji atrodas uz zemes vienības ar kadastra apzīmējumu:.....  
90500070516

10.1.17. Funkcionāli saistīto ēku kadastra apzīmējumi:.....Nav

### 11. Būves tips

11.1. Būves kadastra apzīmējums:.....90500070290001

Tipa kods	Tipa nosaukums
11220104	Daudzdzīvokļu 6-9 stāvu mājas

### 12. Būves konstruktīvie elementi

12.1. Būves ar kadastra apzīmējumu 90500070290001 konstruktīvie elementi:

Nosaukums	Konstrukcijas veids	Materiāls	Eksploatācijā pieņemšanas gads(-i)	Eksploatācijas uzsākšanas gads	Nolietojums (%)
Pamati	Dzelzsbetona bloki (lentveida)	Dzelzsbetona bloki	Nav	1985	15
Ārsienas un karkasi	Koka karkasa konstrukcija (biezumā vairāk par 15 cm), Ķieģeļu mūris (1,5 līdz 2,5 ķieģeļu biezumā)	Koka karkasa konstrukcijas, Māla ķieģeļi	Nav	1985	15
Pārsegumi	Dzelzsbetona paneli	Dzelzsbetona paneli	Nav	1985	15
Jumts (nesošā konstrukcija)	Koka konstrukcijas	Koka spāres	Nav	2020	0
Jumts (segums)	Profilētā tērauda loksnes	Profilētā tērauda loksnes	Nav	2020	0

### 13. Būves apjoma rādītāji

13.1. Būves ar kadastra apzīmējumu 90500070290001 apjoma rādītāji:

Apjoma rādītāja veids	Apjoma rādītāja nosaukums	Apjoms un mērvienība	Tipa/ elementa kods	Tipa/ elementa nosaukums
Apbūves laukums	Nav	1525.6 apbūves laukuma kv.m.	Nav	Nav
Kopējā platība	Nav	4476.2 kv.m.	Nav	Nav
Augstums	Nav	25.2 m	Nav	Nav

Izdrukas ID: 390002423789	Izdrukas datums: 10.09.2020	2 no 3
---------------------------	-----------------------------	--------

Skaidrojumi:

Nav – Kadastra informācijas sistēmā dati nav reģistrēti; Neregistrē – atbilstoši normatīvajiem aktiem dati netiek reģistrēti

Apjoma rādītāja veids	Apjoma rādītāja nosaukums	Apjoms un mērvienība	Tipa/ elementa kods	Tipa/ elementa nosaukums
Būvtilpums	Nav	17580 kub.m.	Nav	Nav

#### 14. Kopējās platības sadalījums pa platību veidiem

14.1. Telpu grupa ar kadastra apzīmējumu.....	90500070290001053
14.1.1. Kopējā platība (m <sup>2</sup> ).....	74.5
14.1.1.1. Lietderīgā platība (m <sup>2</sup> ).....	Nav
14.1.1.1.1. Dzīvokļu kopējā platība (m <sup>2</sup> ).....	Nav
14.1.1.1.1.1. Dzīvokļu platība (m <sup>2</sup> ).....	74.5
14.1.1.1.1.1.1. Dzīvojamā platība (m <sup>2</sup> ).....	49.1
14.1.1.1.1.1.2. Dzīvokļu palīgtelpu platība (m <sup>2</sup> ).....	25.4
14.1.1.1.1.2. Dzīvokļu ārtelpu platība (m <sup>2</sup> ).....	0
14.1.1.1.2. Nedzīvojamo telpu platība (m <sup>2</sup> ).....	0
14.1.1.1.2.1. Nedzīvojamo iekštelpu platība (m <sup>2</sup> ).....	0
14.1.1.1.2.2. Nedzīvojamo ārtelpu platība (m <sup>2</sup> ).....	0
14.1.1.2. Koplietošanas palīgtelpu platība (m <sup>2</sup> ).....	0
14.1.1.2.1. Koplietošanas iekštelpu platība (m <sup>2</sup> ).....	0
14.1.1.2.2. Koplietošanas ārtelpu platība (m <sup>2</sup> ).....	0

#### 16. Telpu grupas pamatdati

16.1. Telpu grupas kadastra apzīmējums:.....	90500070290001053
16.1.1. Adrese:.....	Nav
16.1.2. Nosaukums:.....	Dzīvoklis
16.1.3. Lietošanas veids:.....	1122 - Triju vai vairāku dzīvokļu mājas dzīvojamo telpu grupa
16.1.4. Stāvs (stāvi), kurā atrodas telpu grupa:.....	2
16.1.5. Telpu skaits:.....	3
16.1.6. Kopējā platība (m <sup>2</sup> ):.....	74.5
16.1.7. Kadastrālās uzmērīšanas datums:.....	20.07.2020
16.1.8. Eksploatācijā pieņemšanas gads(-i):.....	Nav
16.1.9. Telpu grupa ietilpst dzīvokļa īpašumā ar kadastra numuru:.....	Nav
16.1.10. Telpu grupa ietilpst būvē ar kadastra apzīmējumu:.....	90500070290001
16.1.11. Būve atrodas vai daļēji atrodas uz zemes vienības ar kadastra apzīmējumu:.....	90500070516

#### 17. Telpu grupas kopējās platības sadalījums pa telpu veidiem un telpu raksturojošie rādītāji

17.1. Telpu grupas kadastra apzīmējums:.....	90500070290001053
--	-------------------

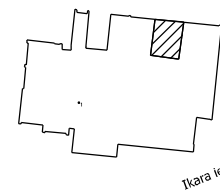
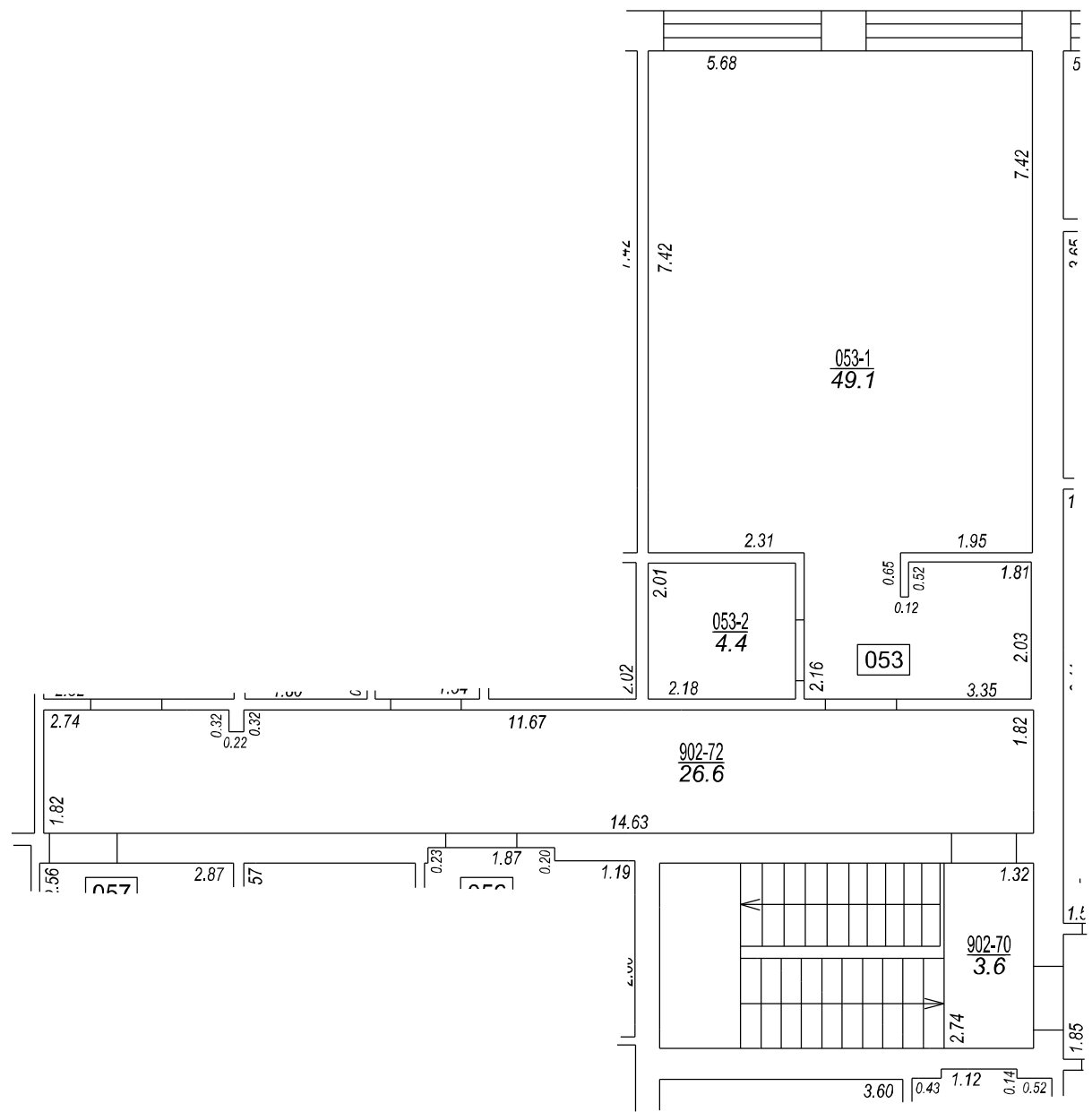
Numurs	Nosaukums	Veids	Stāvs	Augstums (m)	Mazākais augstums (m)	Lielākais augstums (m)	Platība (m <sup>2</sup> )	Eksploatācija pieņemšanas gads(-i)
1	Istaba ar virtuves zonu, garderobe, priekštelpa	1 - Dzīvojamā telpa	2	3.24	2.12	4.35	49.1	Nav
2	Sanitārā telpa	2 - Dzīvokļa palīgtelpa	2	2.12	2.12	2.12	4.4	Nav
3	Iekštelpa	2 - Dzīvokļa palīgtelpa	2	1.99	1.99	1.99	21	Nav

#### 18. Labiekārtojumi

18.1. Telpu grupas kadastra apzīmējums:.....	90500070290001053
--	-------------------

Reģistrētie labiekārtojumi	Noteikšanas veids (ja ir)	Apjoms (ja ir)
Apkure. Centrālā	Apvidū ir konstatēts	
Aukstā ūdens apgāde. Vietējā. Artēziskā	Apvidū ir konstatēts	
Drošības sistēmas. Uguns aizsardzības sistēma	Apvidū ir konstatēts	
Elektroapgāde. Centralizētā	Apvidū ir konstatēts	
Kanalizācija. Individuālā	Apvidū ir konstatēts	
Karstā ūdens apgāde. Individuālā	Apvidū ir konstatēts	
Vēdināšana. Dabiskā	Apvidū ir konstatēts	

18.1.1. Labiekārtojumu datums: .....	20.07.2020
--------------------------------------	------------

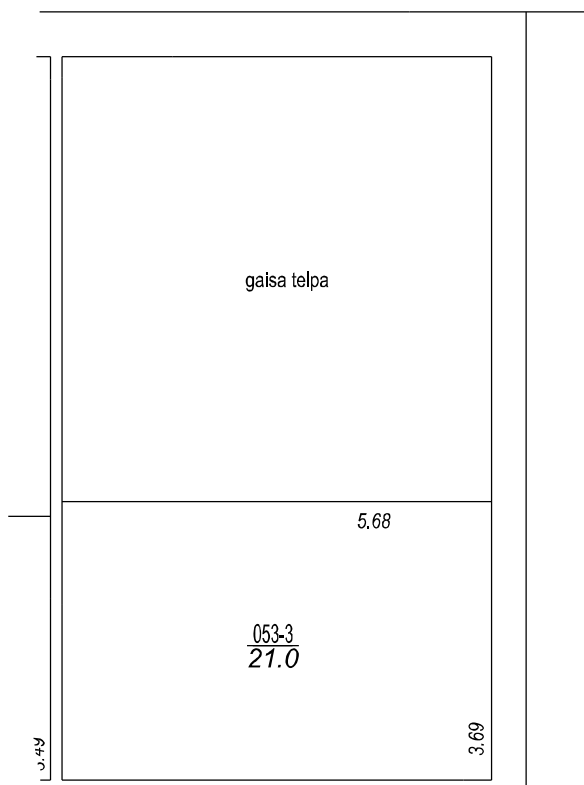
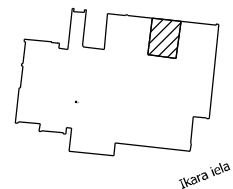


Būves punkta koordinātas  
Latvijas koordinātu sistēmā LKS-92

Punkta nr	x	y
1	326479.07	454500.21

**TELPU GRUPAS PLĀNS**

KADAŠTRA APZĪMĒJUMS	MĒROGS	LPP.
90500070290001053	1 : 100	4



Būves punkta koordinātas  
Latvijas koordinātu sistēmā LKS-92

Punkta nr	x	y
1	326479.07	454500.21

TELPU GRUPAS PLĀNS		
KADASTRA APZĪMĒJUMS	MĒROGS	LPP.
90500070290001053	1 : 100	5

90500070290001\_20200720\_EF\_1



90500070290001\_20200720\_EF\_2

