



ALTER PACKHOF



HOTEL · RESTAURANT · CAFÉ



IHR *L*ANDHOTEL
IN DER ALTSTADT
MIT DEM BESONDEREN AMBIENTE

HANN. MÜNDE
DEUTSCHLAND
WWW.PACKHOF.COM



- CAFÉ

ALTER

Donnerstag 10-11



hr Hotel Alter Packhof

empfängt Sie in einmaliger, historischer Lage in der Altstadt von Hann. Münden. Direkt am Zusammenfluss von Werra und Fulda, dem ehemaligen wirtschaftlichen und urbanen Zentrum Hann. Mündens, befindet sich das ****-Hotel in dem wunderschön gelegenen, 1837 erbauten Lagerhaus. Zu Ihren Füßen direkt an der Schlagdspitze vereinigen sich Werra und Fulda an ihrem ersten Zusammenfluss zur „Kleinen Weser“. Einen Steinwurf entfernt liegt die Insel Tanzwerder mit dem berühmten Weserstein am Hauptzusammenfluss von Werra und Fulda. Umgeben von dieser herrlichen 3-Flüsse-Landschaft bietet das Hotel Alter Packhof ein Zuhause der besonderen Art.

Wenn Sie die Halle des Hotels Alter Packhof betreten, werden Sie feststellen, dass die Tradition dieses historischen Hauses sorgfältig bewahrt wurde. Mit Kamin und Leseecke, Hotelbar, Café und Restaurant bildet die Halle die Seele eines von herzlicher Atmosphäre geprägten Hauses.



Behaglicher Komfort zeichnet die harmonische Gestaltung der öffentlichen wie privaten Räume aus. Die Zeitschrift „Der Feinschmecker“ hat uns auch für 2006 als eines der besten Hotels in Deutschland eingestuft und der Varta-Führer hat uns, auch 2013 den Varta-Tipp verliehen. Auch der Michelin 2013 empfiehlt unser Haus.



Herzlich willkommen.

DIE GESCHICHTE DES ALTEN PACKHOF

25.09.1837 Grundsteinlegung. Von **1837-39** wurde der Packhof auf Grund einer Sondergenehmigung aus Teilen der abgerissenen Stadtmauer über dem alten Lagerhaus aus dem Jahre **1609** errichtet, das er ersetzen sollte. Bis zur Eröffnung der Eisenbahn, **1857**,



stand der Engroshandel im Vordergrund, der durch das Stapelrecht die wirtschaftliche Blüte der Region begründet hatte. Danach wurden die Packhöfe als „zollfreie“ Lager für Waren genutzt, die in Hann. Münden umgeladen wurden. In den Jahren **1933 bis 1946** erlebte auch der Alte Packhof mit der Nutzung als Arbeitsdienst-Stammlager, Hitlerjugendheim und Flüchtlingslager eine traurige Zeit. Nach dem Umbau **1947** zu Büro- und Lagerräumen waren hier eine Mensa und eine Weberei untergebracht, bis das Haus ab **1962** die Chemieschule beherbergte. Am **12.01.1999** begann dann der Umbau zum Hotel.

*I*hr Zuhause in historischer Umgebung.

Der Alte Packhof liegt direkt an den Schlagden. Früher wurden hier die Waren umgeschlagen und auf Lastkähne geladen. Die Kaianlagen waren der wirtschaftliche Mittelpunkt der ganzen Region. Heute geht es hier trotz der unmittelbaren Nähe zum Zentrum von Hann. Münden beschaulicher zu.

Von allen Zimmern haben Sie einen schönen Blick über die Insel Tanzwerder mit dem Weserstein bis weit in das Wesertal. Sie blicken auf Wälder und Höhenzüge des Weserberglandes und genießen die Lage Ihres Landhotels am Rande der historischen Altstadt Hann. Mündens.





W

ohlfühlen wie Zuhause

sollen Sie sich, das ist unser Ziel. Ganz gleich, ob Sie sich zu einem Plausch an unsere Bar setzen, mit Freunden oder der Familie die regionalen Köstlichkeiten unseres Küchenchefs in unserem Restaurant Cottage genießen oder wir für Ihre Feier in unserem Clubraum eine festliche Tafel vorbereiten dürfen.



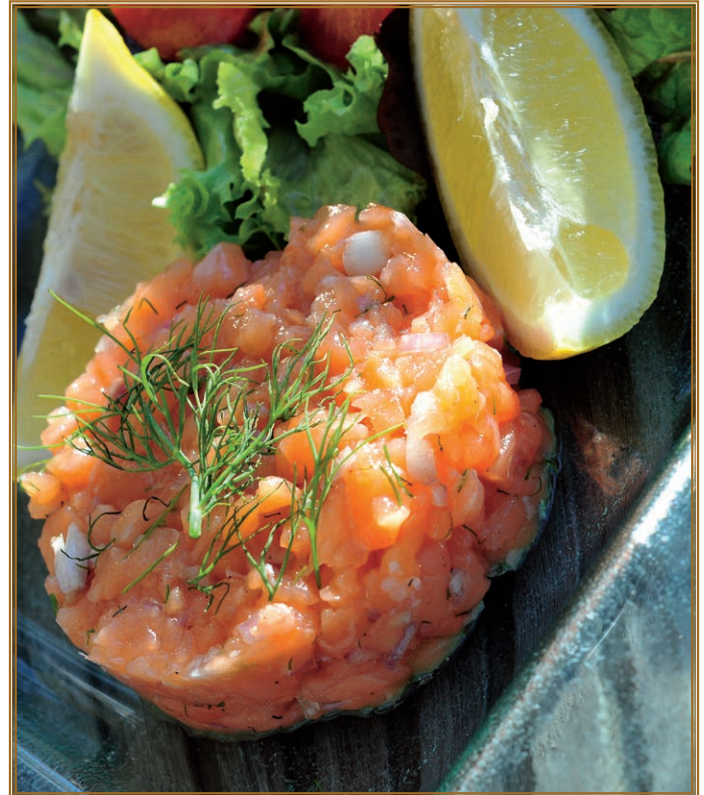
Die vielen historischen Jagdschlösschen in den Wäldern rund um Hann. Münden sind Zeugnis für den großen Wildreichtum unserer Gegend. Kulinarisch gibt es allerdings bei uns noch viel mehr zu entdecken.

Unser Küchenchef sieht seine hochwertige, ehrliche Küche in der regionalen Tradition. Er kreiert für Sie erlesene Gerichte mit einer regionalen Ausrichtung und mit einem eleganten Einschlag.

Im Vordergrund stehen beste Produkte, die stets frisch von ausgesuchten Lieferanten in der Region bezogen werden. Z. B. Forelle und Zander aus Teichen nahe der Trendelburg, durch die noch natürliche Bachläufe fließen.

Ökologisch angebautes Gemüse aus Fuldatal. Frischer Käse aus Lindewerra und Barlissen. Kirschen aus Witzenhausen und nicht zuletzt duftende, frische Kräuter wie aus dem eigenen Kräutergarten. Diese feinen und frischen Produkte finden Sie in den Gerichten der regelmäßig wechselnden und saisonal angepassten Speisekarte wieder. Unsere aktuelle Karte finden sie auf unserer Homepage unter www.packhof.com.

Seien Sie uns willkommen!



W

m Ihren Besuch im Hotel Alter Packhof zu einem besonderen Erlebnis werden zu lassen, wurden alle Räume angelehnt an das Baujahr des Hauses (1837) eingerichtet. Der gemütliche Landhausstil mit besonderer Note bildet den behaglichen und stilvollen Rahmen für Ihren Aufenthalt.

Wir haben Ihre Zimmer mit massiven Holzmöbeln und schönen Bädern ausgestattet. Fast alle Räume verfügen über extralange Betten. Minibar sowie Satellitenfernsehen/Radio, Telefon, Fax-Anschluß, kostenlosem W-LAN und einen Safe finden Sie in allen Zimmern.



Als besonderes Angebot können wir Ihnen 2 Juniorsuiten mit jeweils eigener Sauna sowie ein speziell für die Bedürfnisse von Rollstuhlfahrern und gehbehinderten Menschen eingerichtetes Zimmer anbieten. Selbstverständlich erreichen Sie alle Etagen bequem per Fahrstuhl.



Oben: Das speziell eingerichtete Bad des rollstuhlgerechten Zimmers

Sie beginnen den Morgen

gern komfortabel? Bitte sehr. Marmorboden mit Fußbodenheizung und Marmorwaschtische, Radiolautsprecher sowie Kosmetik-Spiegel und Fön sind neben Dusche (oder Bad) und WC für Sie da.



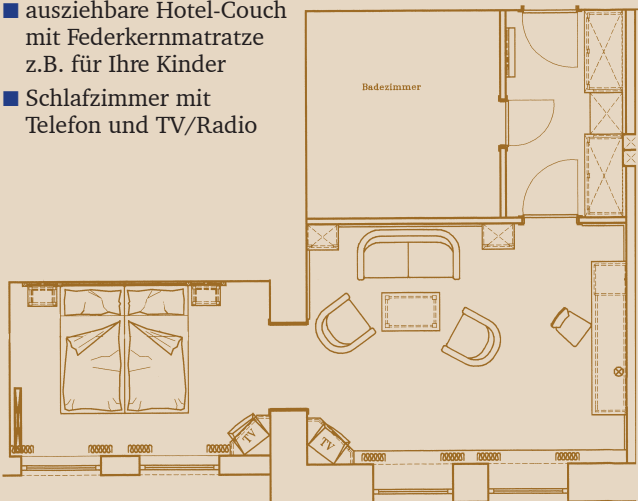
Das Besondere der Zimmer neben der Einrichtung ist Ihre Größe. Durch die Erhaltung der historischen Bausubstanz des Gebäudes ergeben sich individuell und sehr großzügig geschnittene Zimmer. Im oberen Stockwerk wurde die Dachkonstruktion in

die Zimmergestaltung mit einbezogen. Dies gibt den Räumen einen unverwechselbaren Charme, der durch die massiven Landhausmöbel noch unterstützt wird. Die gesamte Inneneinrichtung wurde speziell für den Alten Packhof entworfen.



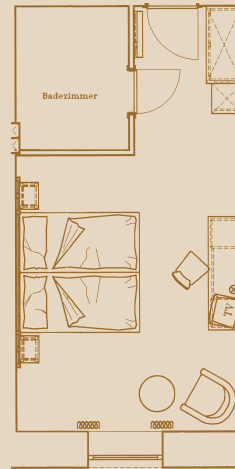
DIE »PACKHOF-SUITE«

- Suite zur Einzel- oder Doppelbelegung
- 46 qm
- Bad und Dusche, Doppelwaschtisch
- separates WC, Telefon im Bad
- Wohnzimmer mit TV/Radio und Stereoanlage
- ausziehbare Hotel-Couch mit Federkernmatratze z.B. für Ihre Kinder
- Schlafzimmer mit Telefon und TV/Radio



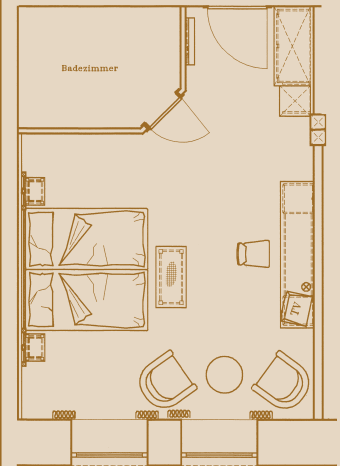
DIE ZIMMER TYP „FULDA“

- Einzel/Doppelzimmer
- 21,5–26 qm (als Einzelzimmer 18–20 qm)
- Dusche oder Bad, WC



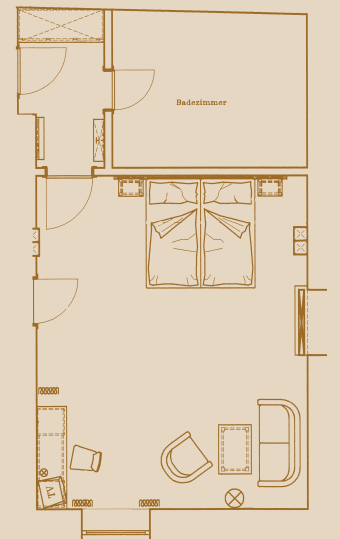
DIE KOMFORT-ZIMMER TYP „WERRA“

- Komfort-Einzel- und Doppelzimmer
- 25–34 qm
- Dusche oder Bad, WC
- ausziehbare Hotel-Couch mit Federkernmatratze oder Sessel, z.B. für Ihre Kinder



DIE JUNIORSUITEN TYP „WESER“

- Junior-Suite zur Einzel- oder Doppelbelegung
- 40–43 qm
- Wohnteil
- ausziehbare Hotel-Couch mit Federkernmatratze z.B. für Ihre Kinder
- Entweder mit Bad und Dusche, WC und Doppelwaschtisch oder mit Dusche, WC und eigener Sauna für 2–3 Personen



SO KOMMEN SIE ZU UNS

Auto Von Norden auf der A7 kommend fahren Sie an der AS 75 „Hedemünden“ ab. Dann folgen Sie der B80 nach Hann. Münden. Von der B80 biegen Sie links auf die Neue Werrabrücke ab, fahren am Bahnhof vorbei, die Straßen „Am Feuerteich“ und Fuldabrückenstr. entlang und biegen vor der Pionierbrücke rechts in die Kasseler Schlagd ein, die in die Bremer Schlagd übergeht. Dort liegt das Hotel Alter Packhof.

Von **Süden auf der A7 kommend** benutzen Sie die AS 76 „Hann. Münden“ und folgen der B496 bis in den Stadtkern. Über die Kasseler Str. kommen Sie in die Fuldabrückenstr.

Von **Norden auf der B3 kommend** fahren Sie über die Weserbrücke Richtung Kassel und biegen dann nach links (Richtung Stadtmitte) auf die Pionierbrücke ab, an deren Ende gleich nach links in die Kasseler

Schlagd/Bremer Schlagd, und stehen direkt bei uns vor der Tür.

Von **Süden auf der B3 kommend** fahren Sie ebenfalls bis zur Pionierbrücke, auf die Sie dann nach rechts abbiegen. An deren Ende dann links und wie oben beschrieben.

Zug Mit dem ICE nach Göttingen oder Kassel, von dort bestehen Zugverbindungen nach Hann. Münden.

Fahrrad Hann. Münden erreichen Sie über den Fulda-Werra- und den Weser-Radwanderweg. **Von Süden und Westen kommend** benutzen Sie bitte die Pionierbrücke. **Von Norden und Osten kommend** können Sie als Radfahrer auch die Alte Werrabrücke benutzen, danach gleich rechts in die Wanfrieder Schlagd, an deren Ende links, und schon können wir Sie willkommen heißen.



ALTER PACKHOF



HOTEL · RESTAURANT · CAFÉ

Bremer Schlagd 10-14 · 34346 Hann. Münden
Telefon (0 55 41) 98 89-0 · Telefax (0 55 41) 98 89-99
E-Mail: info@packhof.com · Internet: www.packhof.com