

Un nuevo concepto

CRUX  
RESIDENSES & SUITES

Pre Sale



# Conceptualización

CRUX RESIDENCES & SUITES (CRS), será un conjunto de apartamentos destinados a uso residencial y hospedaje a corto plazo (Airbnb), siendo así que un bloque del edificio está denominado como "RESIDENCES" el cual será de uso exclusivo residencial y el otro bloque denominado "SUITES" destinado a hospedaje a corto plazo y/o renta vía Airbnb o plataformas similares.

Este proyecto tendrá la peculiaridad de contar con servicios, espacios, áreas comunes y sociales de uso exclusivo de cada bloque, incluido el acceso al edificio.

Crux Residences Suites se situará en la calle Teodoro Chasseriau, sector El Millón, en la ciudad de Santo Domingo, Distrito Nacional, y dispondrá de 10 niveles de altura sobre el nivel de acera, con tres (03) sótanos para estacionamientos, los cuales contienen 143 parqueos y en el primer nivel se encuentra el resto siendo 36 parqueos.

# Conceptualización

El primer nivel del proyecto consta de un amplio acceso a las instalaciones del edificio, en donde podemos observar dos murales en el acceso peatonal para las informaciones del Suite como la parte del Residences. A su vez, contamos con dos lobbies para limitar el espacio de ambos tipos de usuarios. También se dispone de dos depósitos de basura, dos tanques de gas, dos transformadores y dos áreas de contadores debidamente separados.

Los niveles tipo del 2° al 9° cuenta con siete (07) apartamentos Residences en su parte frontal y seis (06) Suites en su parte posterior para un total de 56 apartamentos Residences y 48 Suites en todo el proyecto. Estos niveles de apartamentos/suites disponen de un núcleo de ascensor con dos ascensores y dos escaleras cada uno, para un total de dos núcleos de ascensores y cuatro escaleras. Cabe destacar que no están unidos todos a un único pasillo, pues el proyecto cuenta con un patinillo central que separa estos dos bloques que lo conectan.

# Conceptualización



La estructura del proyecto será pórticos de vigas y columnas con subdivisiones perimetrales y divisiones de apartamentos en bloques de hormigón. Sus divisiones internas serán en duro yeso. Los parqueos se sustentarán en el sistema estructural aporticados de columnas y vigas de hormigón armado.

Los estacionamientos están dispuestos de forma que los usuarios de las Suites no tengan acceso a los parqueos de los Residences. Por lo que el proyecto cuenta con un portón en el sótano 1 para restringir su acceso. Además, cuenta con dos plantas eléctricas, dos cuartos de bombeo, dos cisternas tanto para los Residences como las Suites respectivamente, mientras que el séptico es común en el proyecto.



# Plan de pago

Fecha de Entrega: Abril 2025

1

Reserva tu unidad  
US\$ 2,000

2

Completivo a la  
firma del contrato  
con 10%

3

Cuotas mensuales  
hasta Marzo 2025  
del 30%

4

A la entrega de  
tu apartamento  
un 60%

Fiduciaria a cargo del proyecto:  **FIDUCIARIA POPULAR®**

**CRUX**  
RESIDENSES & SUITES



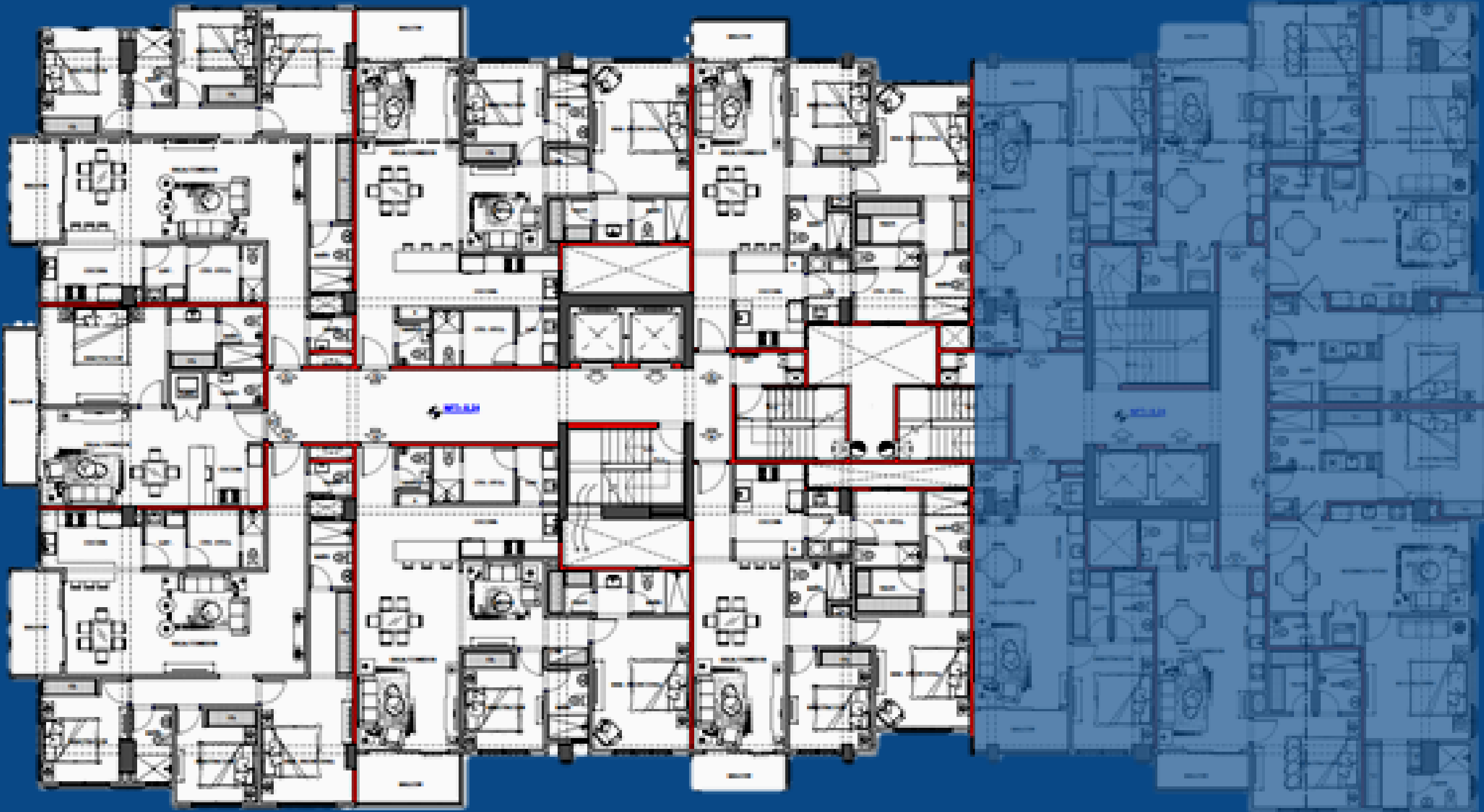
**Ubicación**



# Bloque RESIDENCES



# Bloque/ RESIDENCES





# CARACTERÍSTICAS

## Bloque RESIDENCES

---



- Lobby amueblado.
- Elevador de última generación.
- Planta eléctrica full.
- Portones eléctricos.
- 4 niveles de parqueos.
- 1 y 2 parqueos por apartamento.
- Baño para conserjes.
- Cámaras de seguridad en área común.
- Sistema contra incendio.
- Gas común separado por apartamento.
- Bomba de agua.
- Intercom de audio.

\*Todos los servicios, áreas comunes y sociales son de uso exclusivo de Bloque Residences e independientes del Bloque Suistes (Hospedaje a corto plazo y/o AirBnB)

# TERMINACIONES

## Bloque /RESIDENCES

---

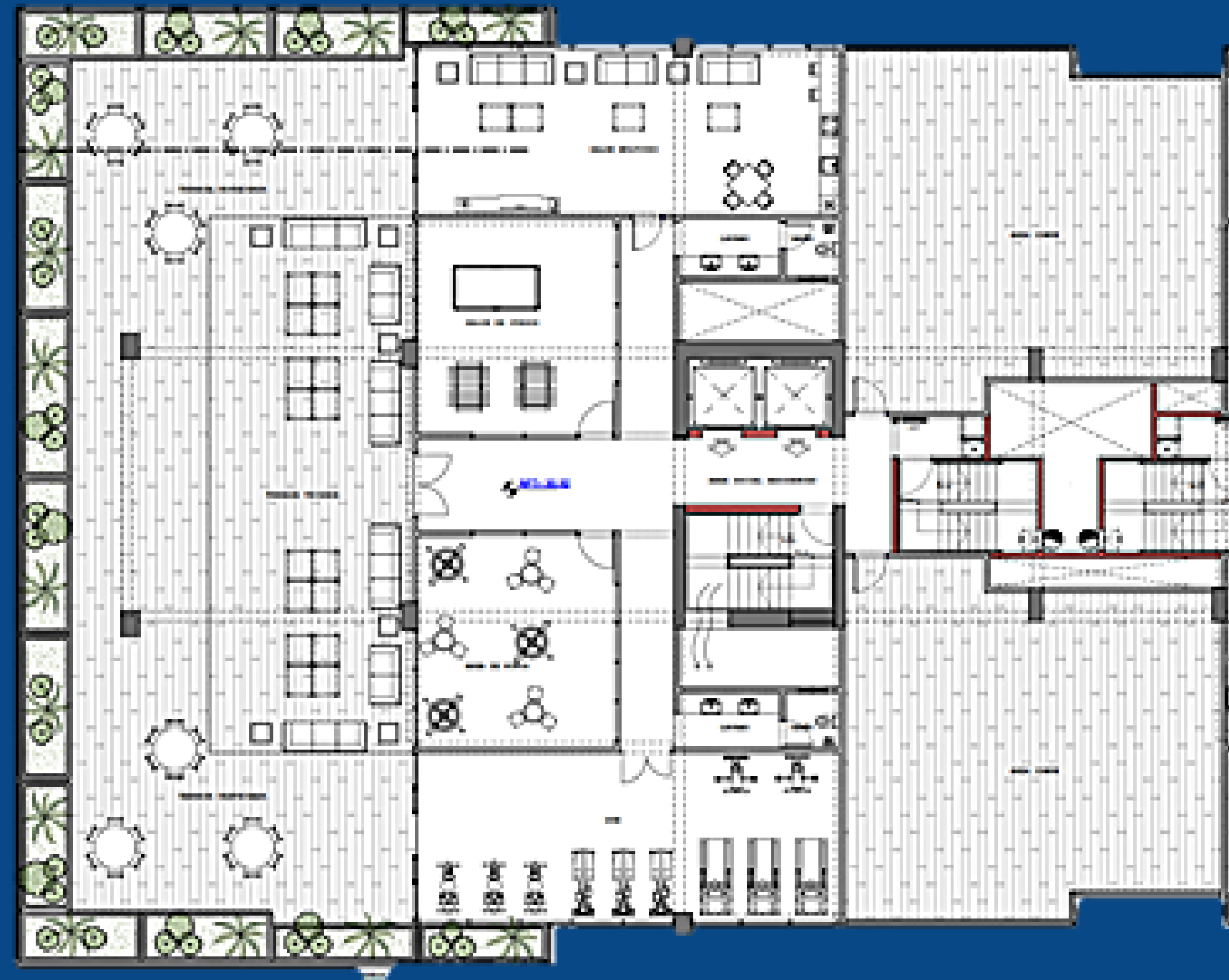
- Divisiones internas aptos en duro yeso
- Pisos de porcelanato.
- Techos de yeso en todas las áreas.
- Puertas interiores tipo entamboradas.
- Puerta principal en madera preciosa
- Topes de porcelanato backsplash
- Calentadores de agua de gas en línea.
- Previsión de gas para lavadora secadora.
- Pre-instalación de aires acondicionados
- Cocinas modulares importadas.
- Carpintería de aluminio.
- Closets en MDF

\*Todos los servicios, áreas comunes y sociales son de uso exclusivo del Bloque Residences e independientes del Bloque Suistes (Hospedaje a corto plazo y/o AirBnB)

# AMENIDADES AREAS SOCIALES

## Bloque RESIDENCES

- Gimnasio equipado
- Salón multiuso
- 2 Baños comunes (No ducha)
- Terraza destechada/techada
- Área de niños
- Salón de Juegos



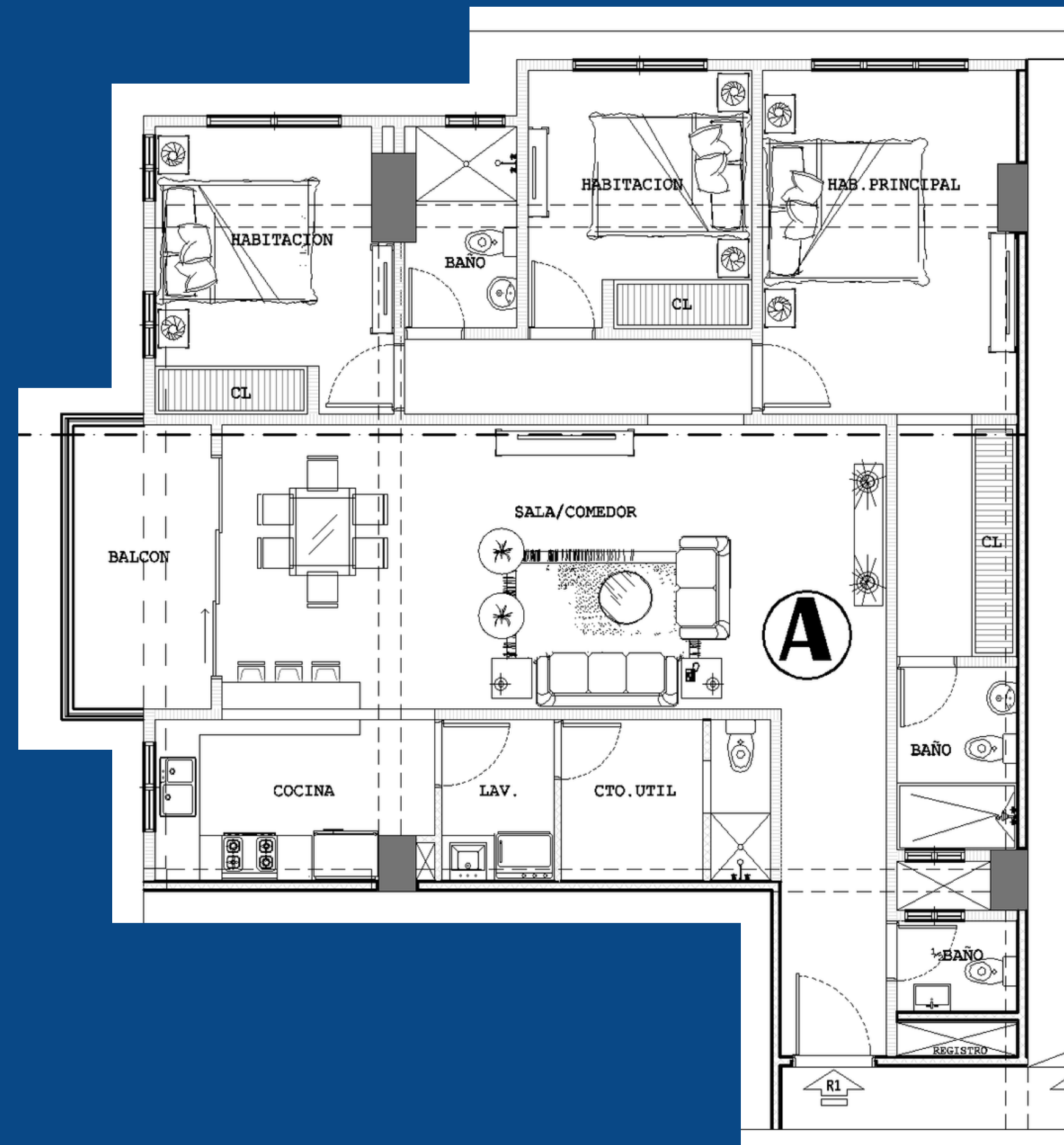
\*Todos los servicios areas comunes y sociales son de uso exclusivo del Bloque Residences e independientes del costado Suistes (Hospedaje a corto plazo y/o AirBnB)

# APARTAMENTOS TIPO

Bloque RESIDENCES

# A

- 3 Habitaciones
- Baño y Walk in closet en habitación principal
- Baño común
- Baño de visita
- Sala- Comedor
- Cocina
- Balcón
- Cuarto útil con 1/2 baño
- Área de lavado

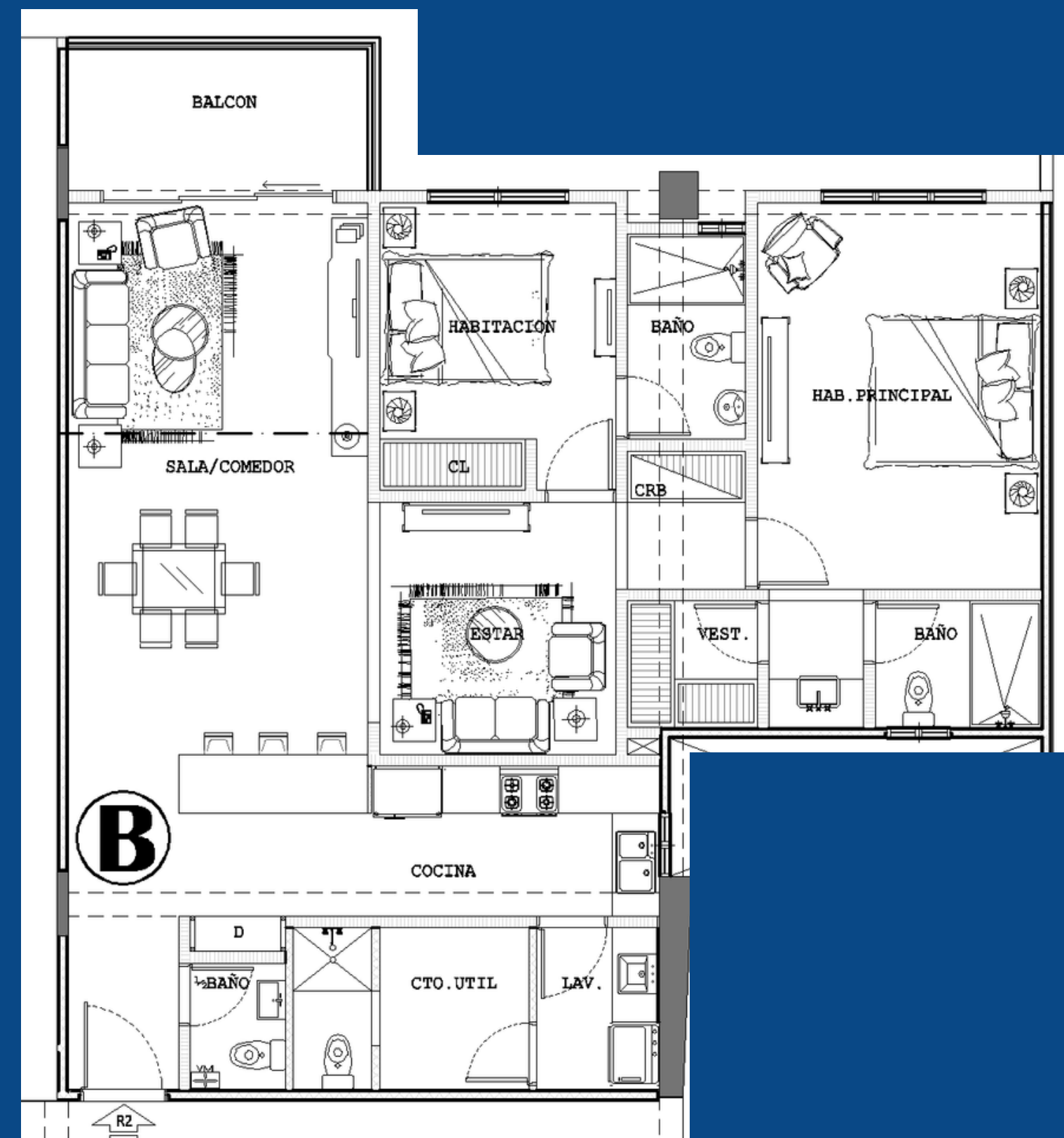


# APARTAMENTOS TIPO

## Bloque RESIDENCES

# B

- 2 Habitaciones
- Baño y Walk in closet en habitación principal
- Baño común
- Baño de visita
- Sala - Comedor
- Estar
- Cocina
- Balcón
- Cuarto útil con 1/2 baño
- Área de lavado



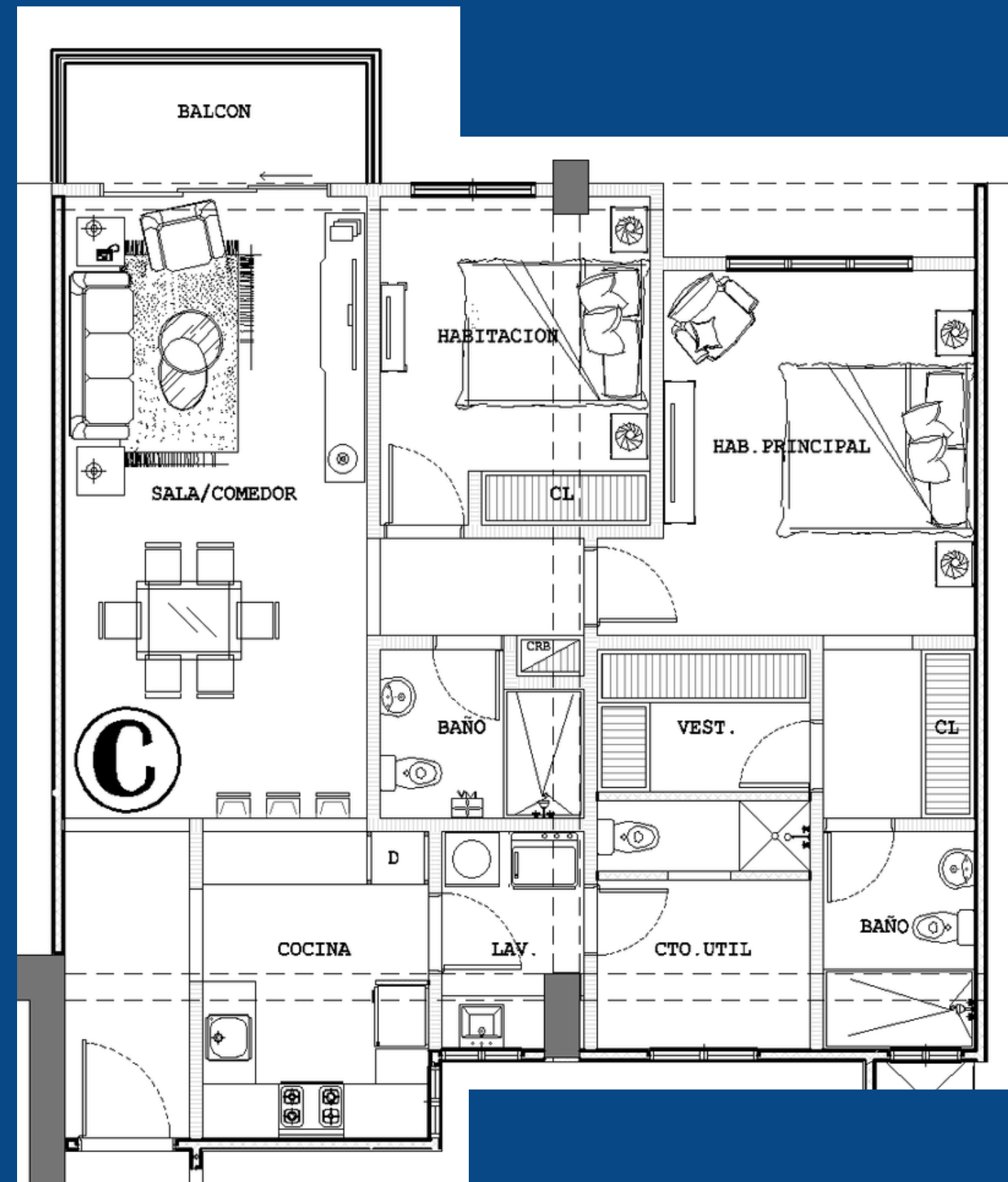
\*Todos los servicios, áreas comunes y sociales son de uso exclusivo de costado Suites e independientes del costado Residences (Uso Residencial familiar)

# APARTAMENTOS TIPO

## Bloque RESIDENCES

# C

- 2 Habitaciones
- Baño y Walk in closet en habitación principal
- Baño común
- Sala - Comedor
- Cocina
- Balcón
- Cuarto útil con 1/2 baño
- Área de lavado



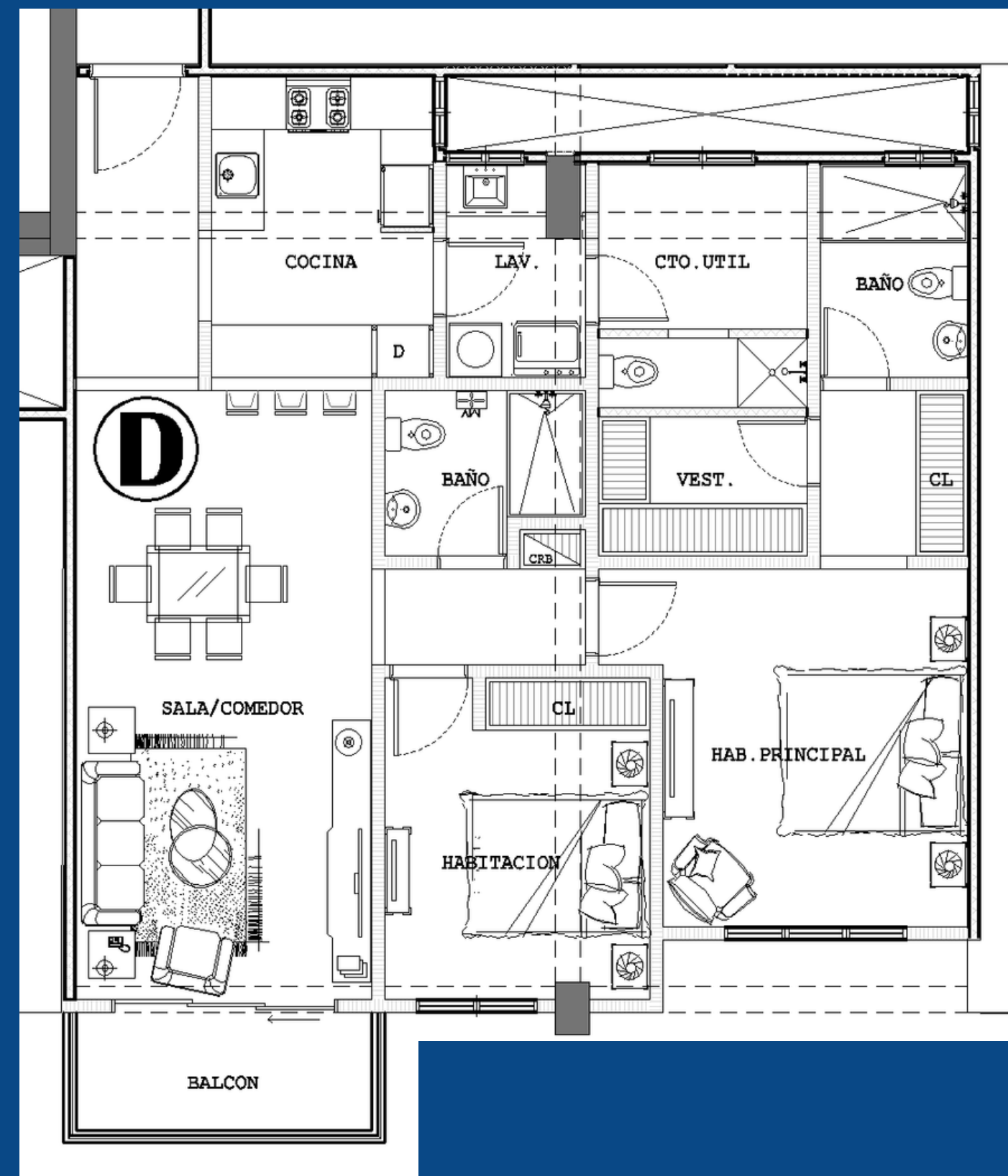
\*Todos los servicios, áreas comunes y sociales son de uso exclusivo de costado Suites e independientes del costado Residences (Uso Residencial familiar)

# APARTAMENTOS TIPO

## Bloque RESIDENCES

# D

- 2 Habitaciones
- Baño y Walk in closet en habitación principal
- Baño común
- Sala - Comedor
- Cocina
- Balcón
- Cuarto útil con 1/2 baño
- Área de lavado



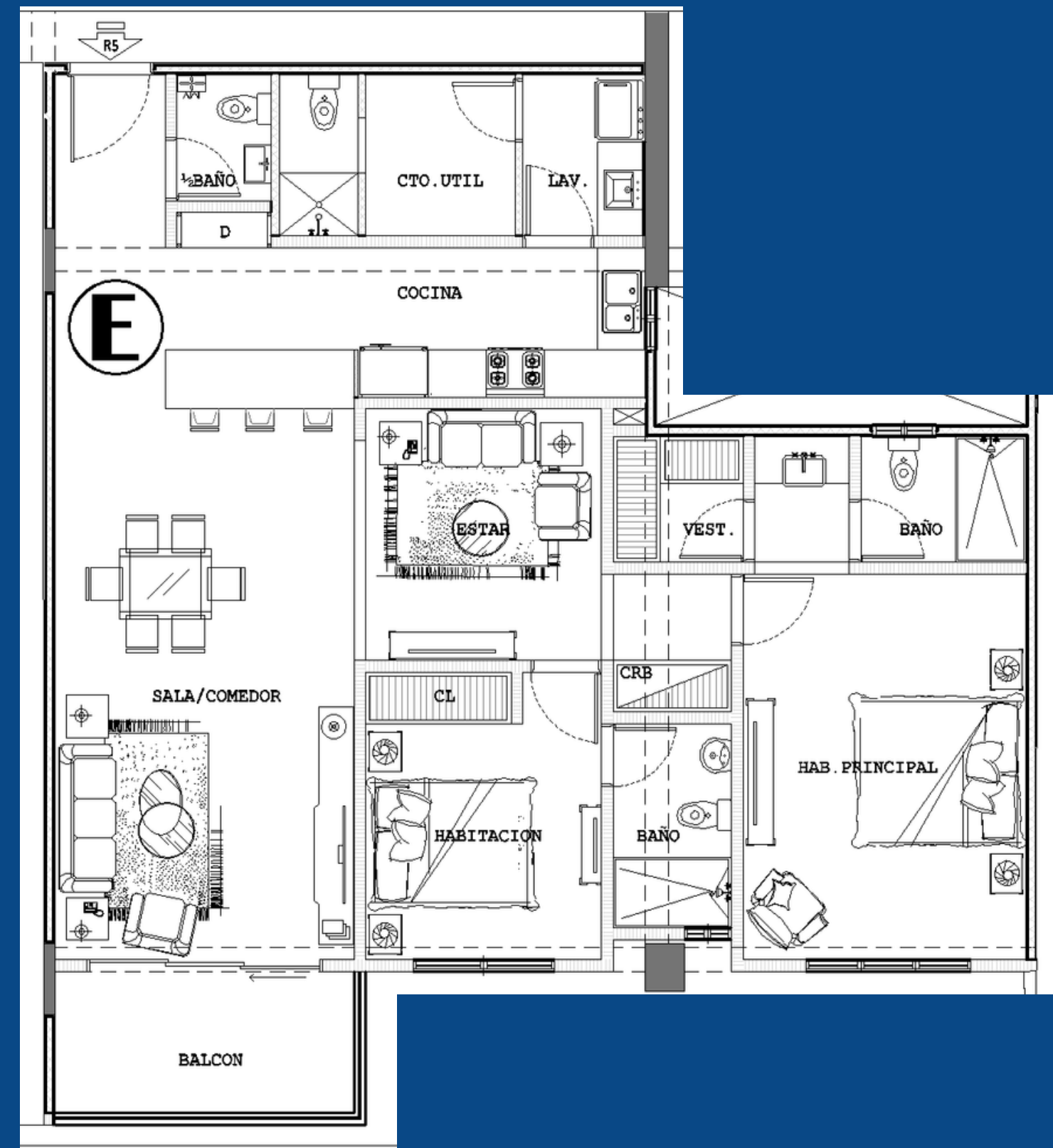
\*Todos los servicios, areas comunes y sociales son de uso exclusivo de costado Suites e independientes del costado Residences (Uso Residencial familiar)

# APARTAMENTOS TIPO

## Bloque RESIDENCES

# E

- 2 Habitaciones
- Baño y Walk in closet en habitación principal
- Baño común
- Baño de visita
- Sala - Comedor
- Estar
- Cocina
- Balcón
- Cuarto útil con 1/2 baño
- Área de lavado



\*Todos los servicios, areas comunes y sociales son de uso exclusivo de costado Suites e independientes del costado Residences (Uso Residencial familiar)



# APARTAMENTOS TIPO

## Bloque RESIDENCES

# F

- 3 Habitaciones
- Baño y Walk in closet en habitación principal
- Baño común
- Baño de visita
- Sala - Comedor
- Cocina
- Balcón
- Cuarto útil con 1/2 baño
- Área de lavado



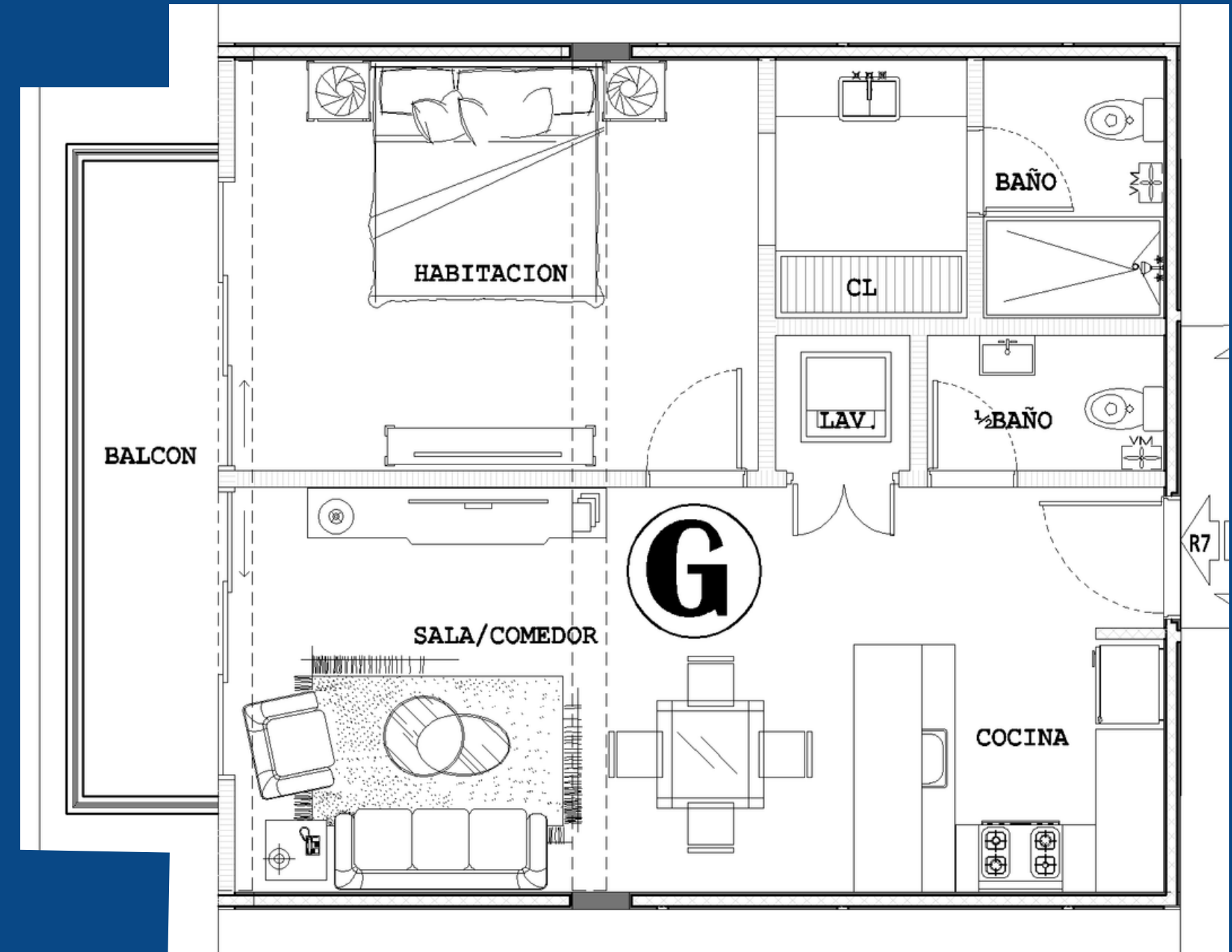
\*Todos los servicios, areas comunes y sociales son de uso exclusivo de costado Suites e independientes del costado Residences (Uso Residencial familiar)

# APARTAMENTOS TIPO

## Bloque RESIDENCES

# G

- 1 Habitación
- Baño y Walk in closet en habitación principal
- Sala-Comedor
- Cocina
- Balcón
- Baño de visita
- Área de lavado



\*Todos los servicios, areas comunes y sociales son de uso exclusivo de costado Suites e independientes del costado Residences (Uso Residencial familiar)

# Bloque SUITES



# Bloque / SUITES



# CARACTERÍSTICAS

## Bloque SUITES

---

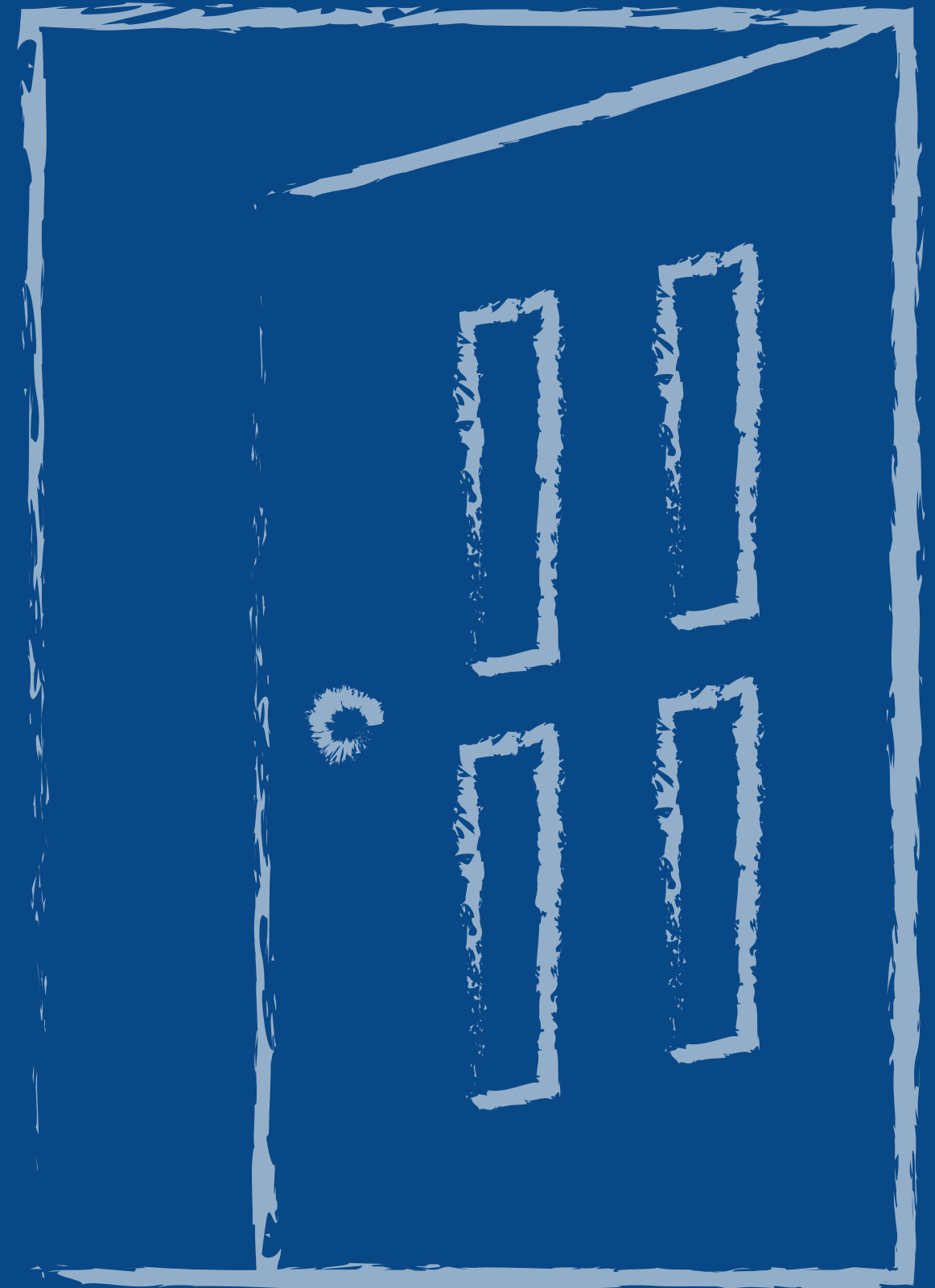
- Lobby amueblado.
- Elevador de última generación.
- Planta eléctrica full.
- Portones eléctricos.
- 4 niveles de parqueos.
- 1 y 2 parqueos por apartamento.
- Baño para conserjes.
- Cámaras de seguridad.
- Sistema contra incendio.
- Gas común separado por apartamento.
- Bomba de agua.
- Intercom.

\*Todos los servicios, áreas comunes y sociales son de uso exclusivo de costado Suites e independientes del costado Residences (Uso Residencial familiar)

# TERMINACIONES

## Bloque SUITES

- Divisiones internas aptos en duro yeso
- Pisos de porcelanato.
- Techos de yeso en todas las áreas.
- Puertas interiores tipo entamboradas.
- Puerta principal en madera preciosa
- Topes de porcelanato backsplash
- Calentadores de agua de gas en línea.
- Previsión de gas para lavadora secadora.
- Pre-instalación de aires acondicionados
- Cocinas modulares importadas.
- Closets en MDF

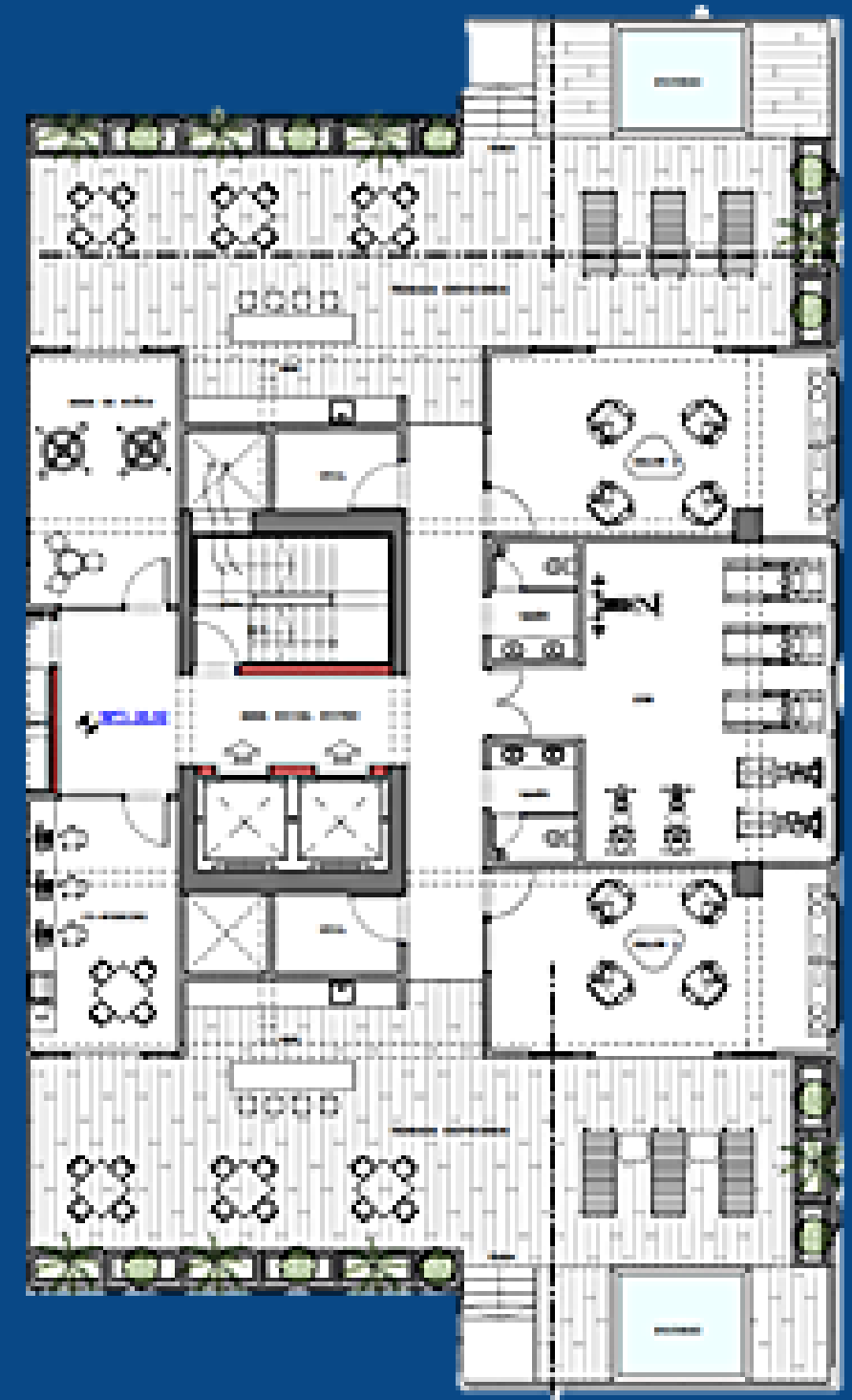


\*Todos los servicios, áreas comunes y sociales son de uso exclusivo de costado Suites e independientes del costado Residences (Uso Residencial familiar)

# AMENIDADES ÁREAS SOCIALES

## Bloque SUITES

- Gimnasio equipado
- 2 Terrazas destechadas con área de bar y Jacuzzi para 12 Personas aproximadamente
- 2 Salones de reunión
- 2 Baños comunes
- Área de Co-Working



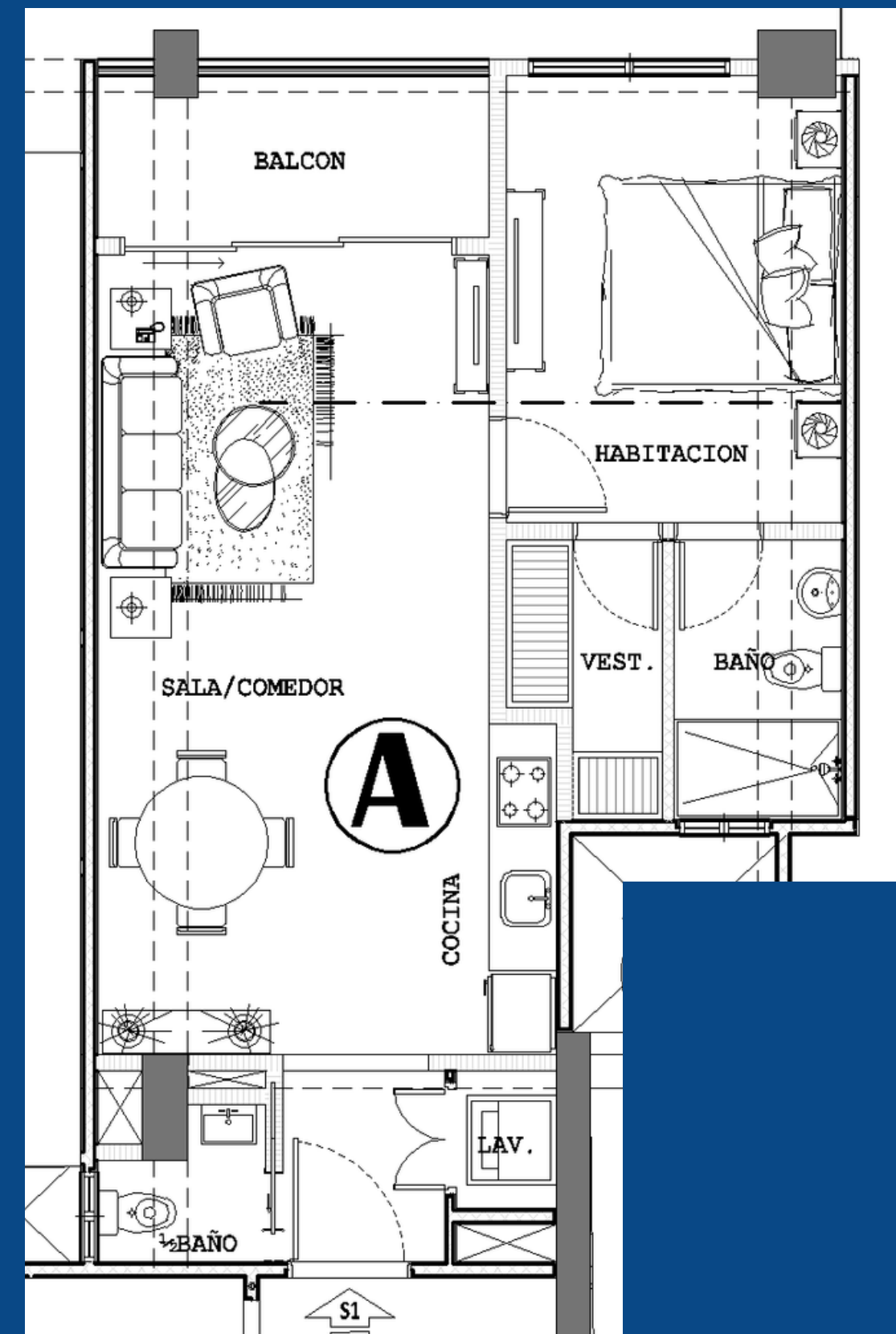
\*Todos los servicios, áreas comunes y sociales son de uso exclusivo de costado Suites e independientes del costado Residences (Uso Residencial familiar)

# APARTAMENTOS TIPO

## Bloque SUITES

# A

- 1 Habitación
- Baño
- Walk in closet
- Sala - Comedor
- Cocina
- Balcón
- Baño de visita
- Area de lavado



\*Todos los servicios, areas comunes y sociales son de uso exclusivo de costado Suites e independientes del costado Residences (Uso Residencial familiar)

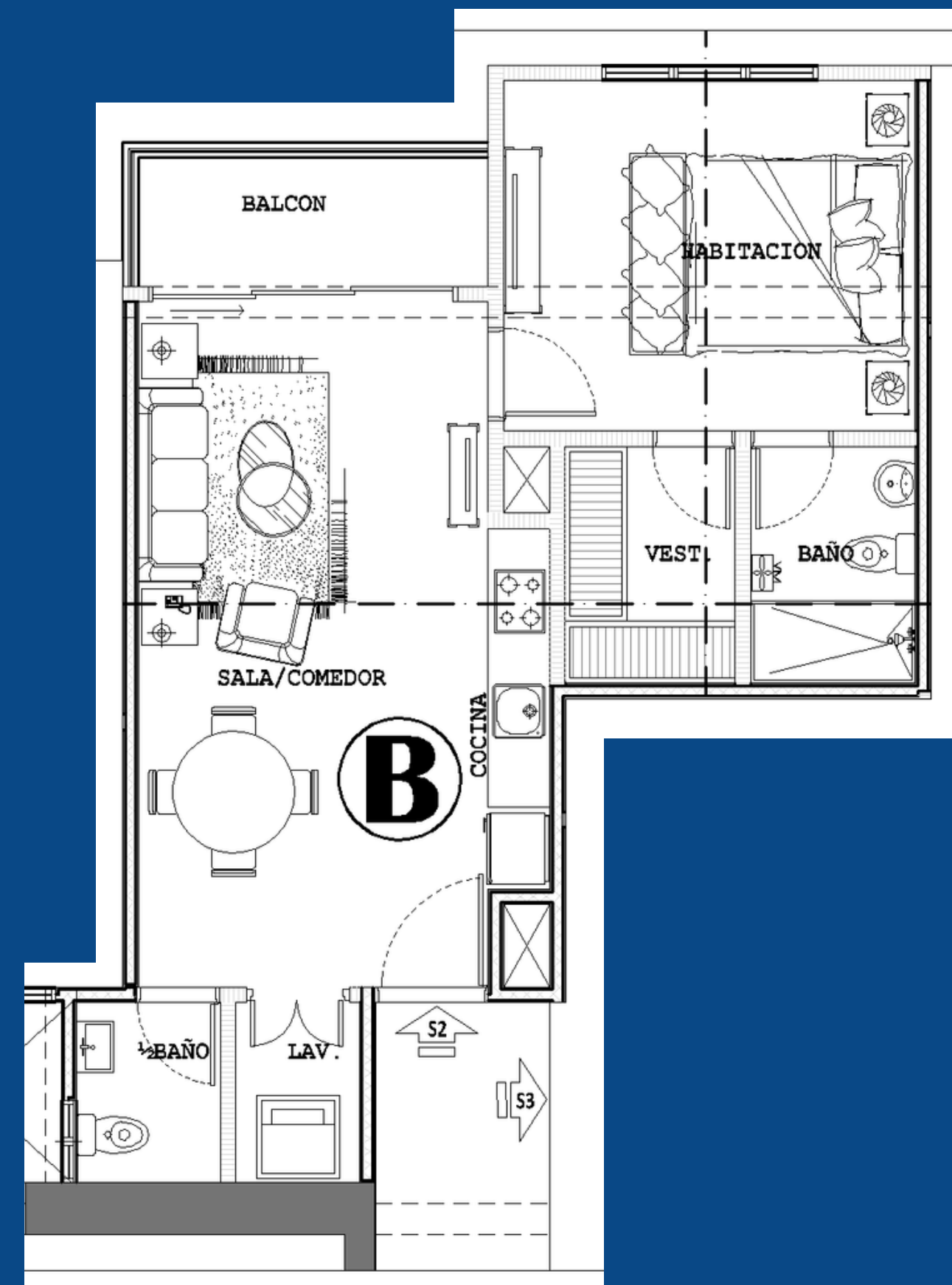


# APARTAMENTOS TIPO

## Bloque SUITES

# B

- 1 Habitación
- Baño
- Walk in closet
- Sala - Comedor
- Cocina
- Balcón
- Baño de visita
- Area de lavado



\*Todos los servicios, areas comunes y sociales son de uso exclusivo de costado Suites e independientes del costado Residences (Uso Residencial familiar)

# APARTAMENTOS TIPO

## Bloque SUITES

# C

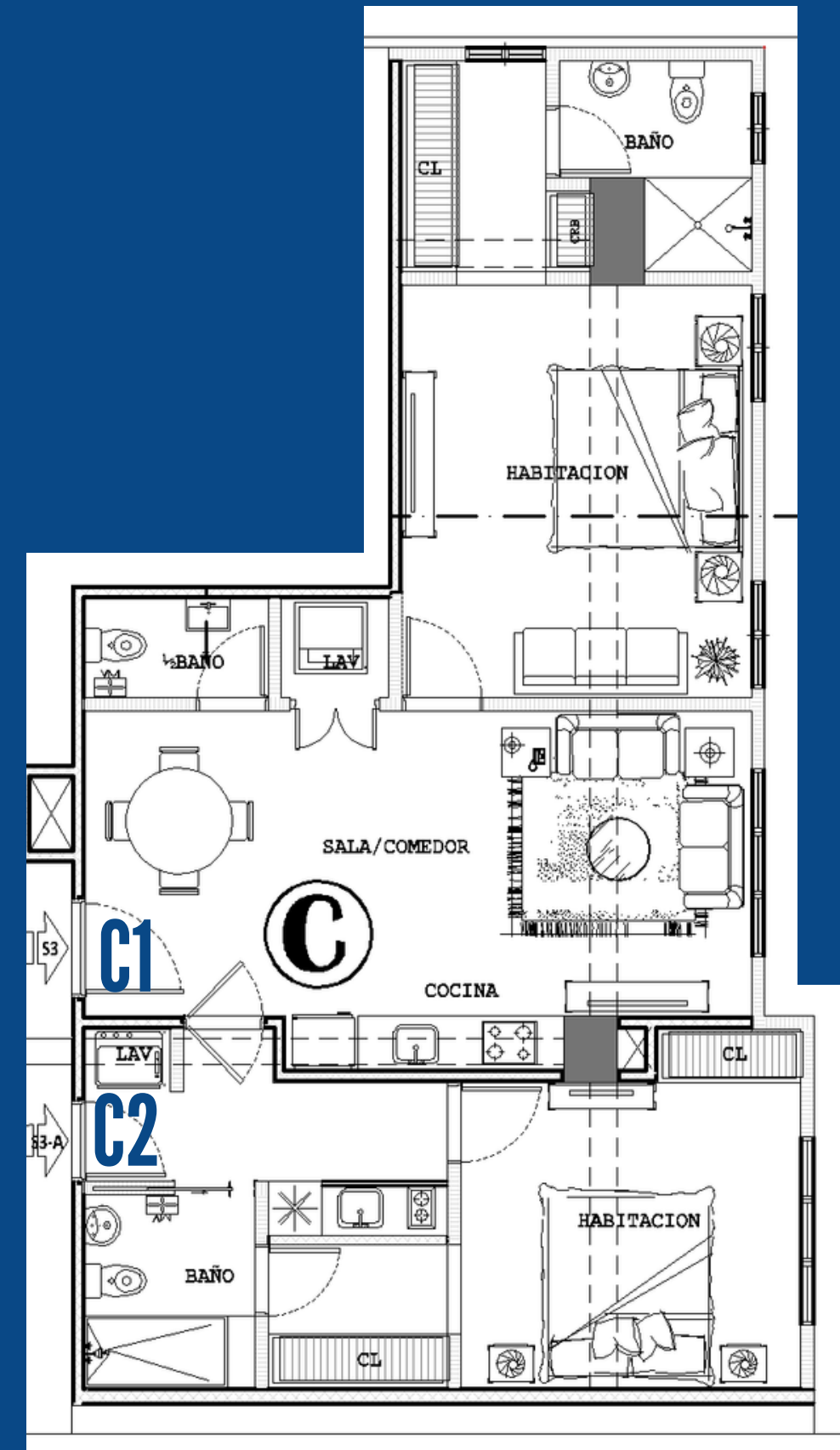
### Apartamento tipo doble

## C1

- 1 Habitación
- Baño
- Walk in closet
- Sala - Comedor
- Cocina
- Balcón
- Baño de visita
- Area de lavado

## C2

- 1 Habitación
- Baño
- Walk in closet
- Kitchenette
- Area de lavado



\*Todos los servicios, areas comunes y sociales son de uso exclusivo de costado Suites e independientes del costado Residences (Uso Residencial familiar)

# APARTAMENTOS TIPO

Bloque SUITES

# D

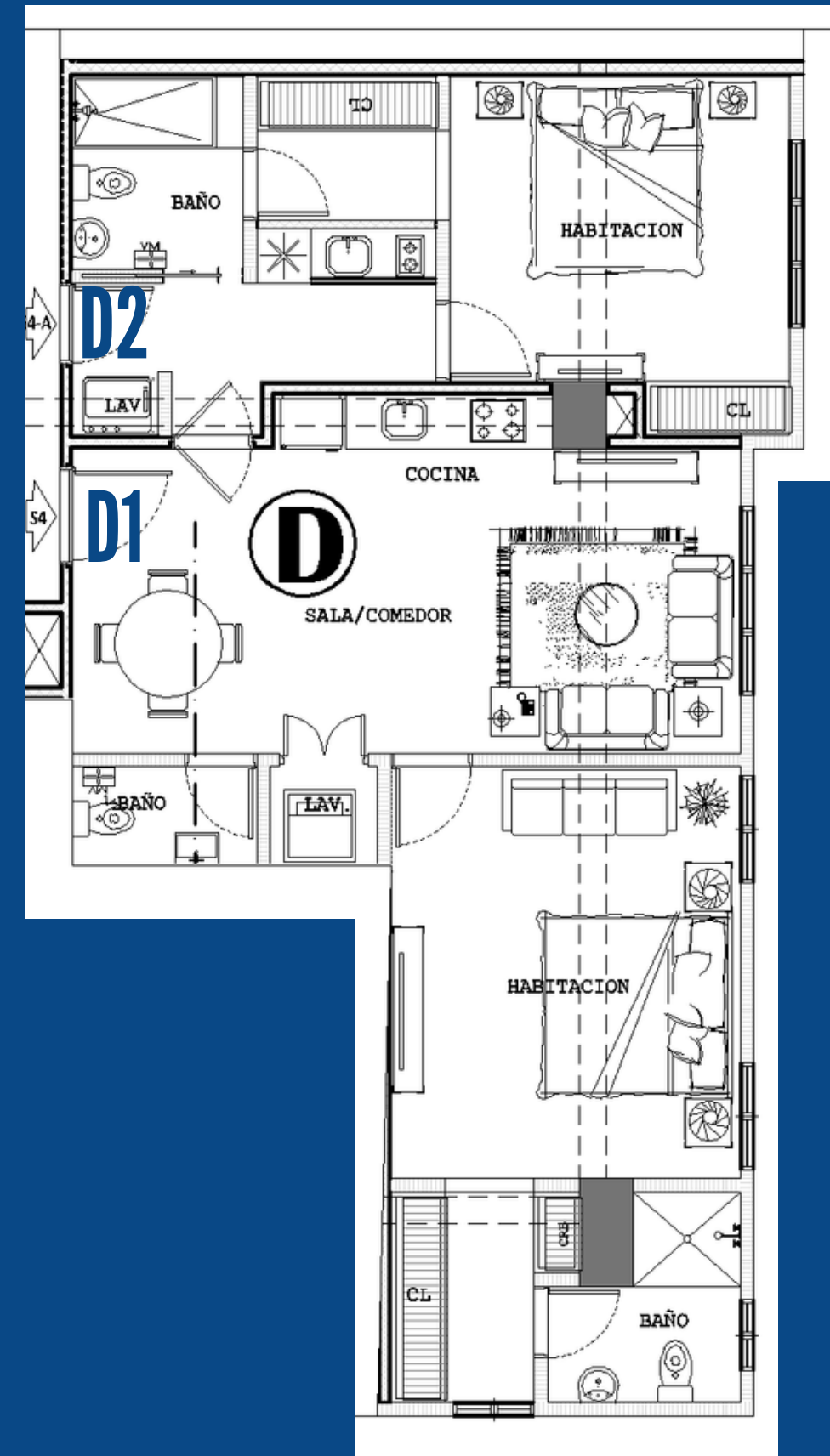
## Apartamento tipo doble

### D1

- 1 Habitación
- Baño
- Walk in closet
- Sala - Comedor
- Cocina
- Balcón
- Baño de visita
- Area de lavado

### D2

- 1 Habitación
- Baño
- Walk in closet
- Kitchenette
- Area de lavado



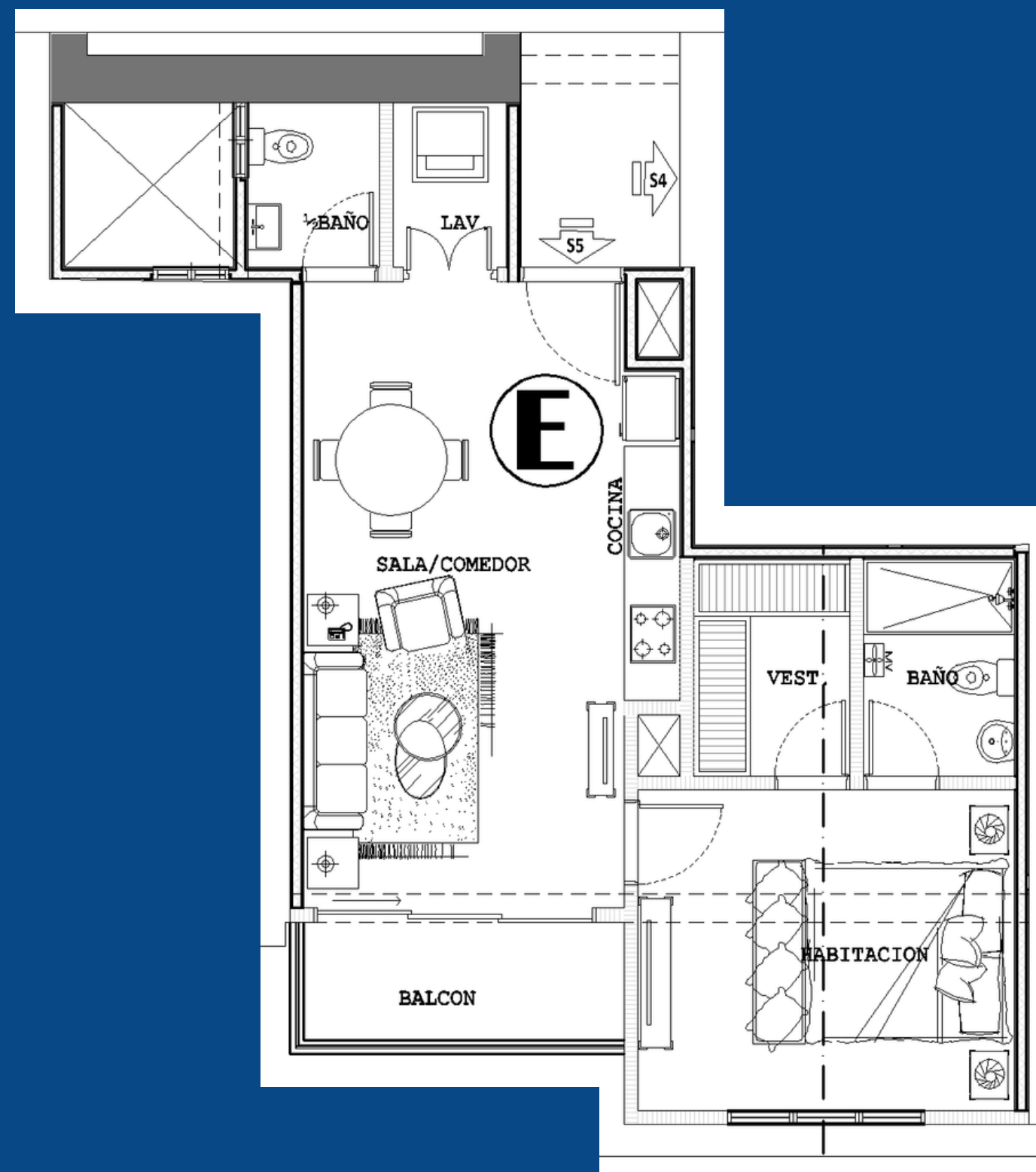
\*Todos los servicios, areas comunes y sociales son de uso exclusivo de costado Suites e independientes del costado Residences (Uso Residencial familiar)

# APARTAMENTOS TIPO

## Bloque SUITES

# E

- 1 Habitación
- Baño
- Walk in closet
- Sala - Comedor
- Cocina
- Balcón
- Baño de visita
- Area de lavado



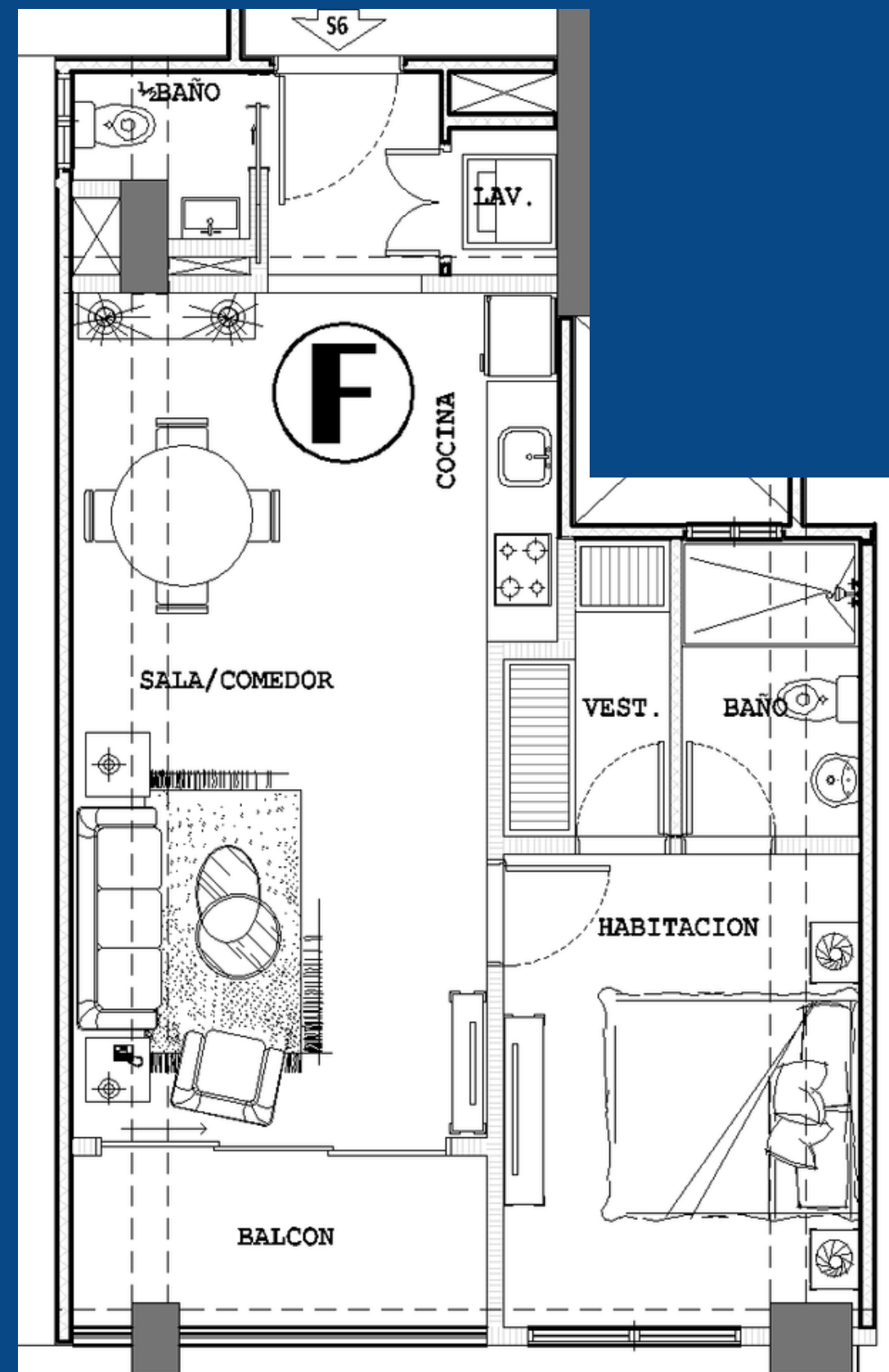
\*Todos los servicios, areas comunes y sociales son de uso exclusivo de costado Suites e independientes del costado Residences (Uso Residencial familiar)

# APARTAMENTOS TIPO

## Bloque SUITES

# F

- 1 Habitación
- Baño
- Walk in closet
- Sala - Comedor
- Cocina
- Balcón
- Baño de visita
- Área de lavado



\*Todos los servicios, áreas comunes y sociales son de uso exclusivo de costado Suites e independientes del costado Residences (Uso Residencial familiar)