



CRUX

RESIDENCES & SUITES



Conceptualización

CRUX RESIDENCES & SUITES (CRS), será un conjunto de apartamentos destinados a uso residencial y hospedaje a corto plazo (Airbnb), siendo así que un bloque del edificio está denominado como "RESIDENCES" el cual será de uso exclusivo residencial y el otro bloque denominado "SUITES" destinado a hospedaje a corto plazo y/o renta vía Airbnb o plataformas similares.

Este proyecto tendrá la peculiaridad de contar con servicios, áreas comunes y sociales de uso exclusivo de cada bloque, incluido el acceso al edificio.

Crux Residences & Suites se situará en la calle Teodoro Chasseriau, sector El Millón, en la ciudad de Santo Domingo, Distrito Nacional, y dispondrá de 8 niveles de apartamentos más área social.



Conceptualización

El primer nivel del proyecto consta de un amplio acceso a las instalaciones del edificio, en donde podemos observar dos murales en el acceso peatonal para las informaciones del Bloque Suites como la parte del Bloque Residences. A su vez, contamos con dos lobbies para limitar el espacio de ambos tipos de usuarios. También se dispone de dos depósitos de basura, dos tanques de gas, dos transformadores y dos áreas de contadores debidamente separados.

Los niveles tipo del 2° al 9° cuenta con cinco (05) apartamentos por piso tipo Residences para un total de 40 unidades en su parte frontal y Doce (12) apartamentos tipo Suites para un total de 96 en el bloque Suites. Estos niveles de apartamentos/suites disponen de un núcleo de ascensor con dos ascensores y dos escaleras cada uno, para un total de dos núcleos de ascensores y cuatro escaleras. Cabe destacar que no están unidos todos a un único pasillo, pues el proyecto cuenta con un patinillo central que separa estos dos bloques que lo conectan.



Conceptualización

La estructura del proyecto será pórticos de vigas y columnas con subdivisiones perimetrales y divisiones de apartamentos en bloques de hormigón. Los parqueos se sustentarán en el sistema estructural aporticados de columnas y vigas de hormigón armado.

Los estacionamientos están dispuestos de forma que los usuarios de las Bloques Residences no tengan acceso a los parqueos de los apartamentos del Bloque Suites. Además, cuenta con dos plantas eléctricas, dos cuartos de bombeo, dos cisternas tanto para los bloques Residences como los bloques Suites respectivamente, mientras que el séptico es común en el proyecto.

Plan de pago

Fecha de Entrega: Abril 2025

1

Reserva tu unidad
US\$ 2,000

2

Compleativo a la
firma del contrato
con 10%

3

Cuotas mensuales
hasta Marzo 2025
del 30%

4

A la entrega de
tu apartamento
un 60%

Fiduciaria administradora del proyecto:  **FIDUCIARIA POPULAR®**

CRUX

RESIDENCES & SUITES

Ubicación

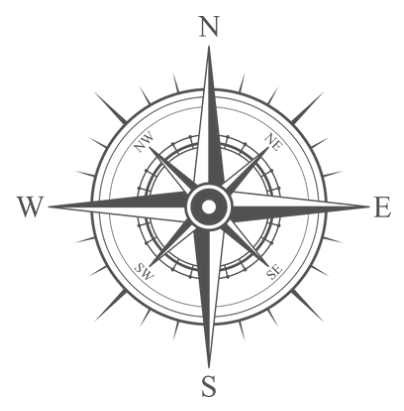


Bloque **RESIDENCES**



Calle Teodoro Chasseriau 33

Bloque/ RESIDENCES



CARACTERÍSTICAS

Bloque RESIDENCES



- Lobby amueblado.
- Elevador de última generación.
- Planta eléctrica full.
- Portones eléctricos.
- 1 y 2 parqueos por apartamento.
- Baño para conserjes.
- Cámaras de seguridad en área común.
- Sistema contra incendio.
- Gas común separado por apartamento.
- Bomba de agua.
- Intercom de audio.

*Todos los servicios areas comunes y sociales son de uso exclusivo del Bloque Residences e independientes del bloque Suites (Hospedaje a corto plazo y/o AirBnB)

TERMINACIONES

Bloque /RESIDENCES

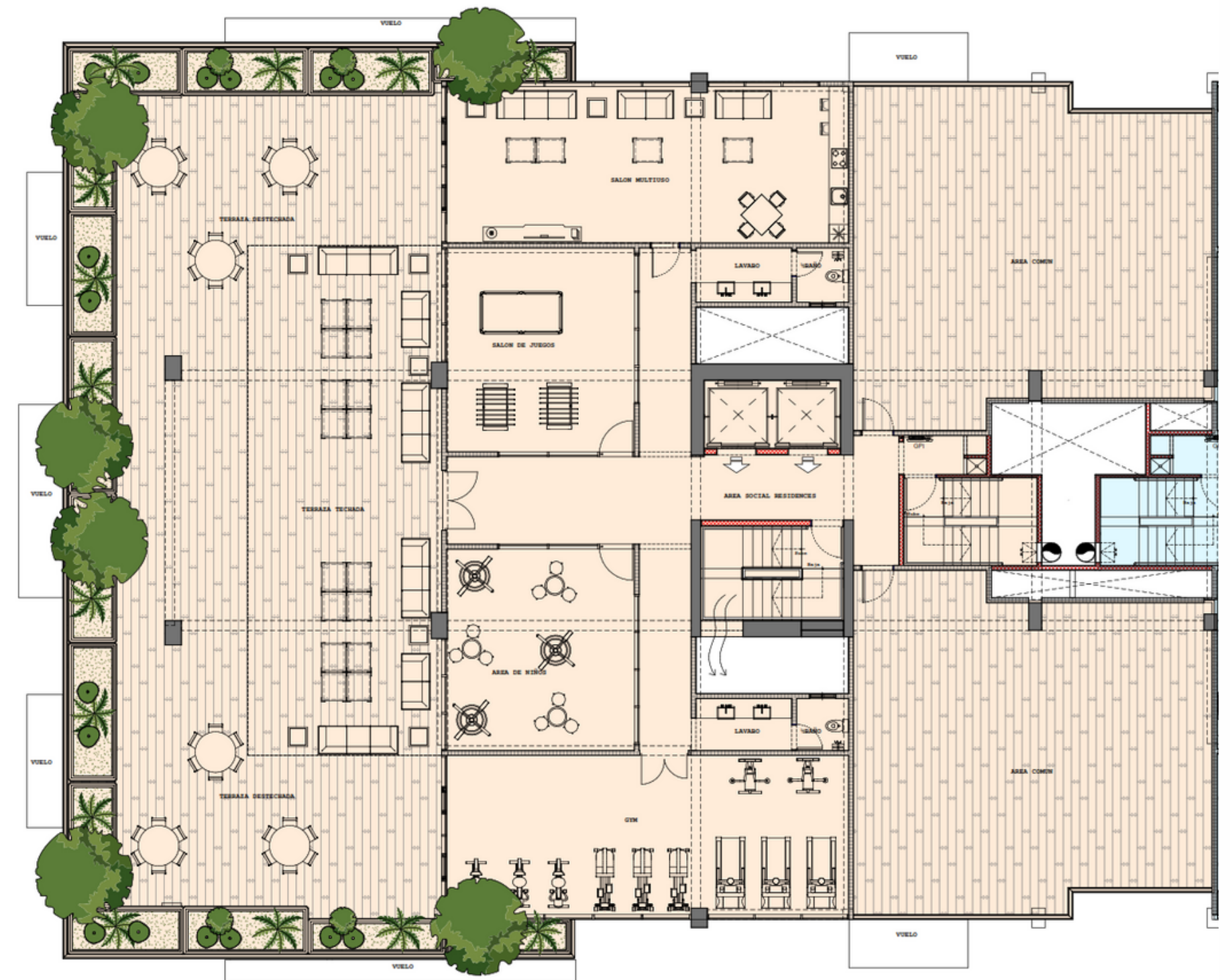
- Pisos de porcelanato.
- Techos de yeso o estuco gris.
- Puertas interiores tipo entamboradas.
- Puerta principal en madera preciosa
- Topes de porcelanato backsplash
- Calentadores de agua de gas en línea.
- Previsión de gas para lavadora secadora.
- Pre-instalación de aires acondicionados
- Cocinas modulares importadas.
- Carpintería de aluminio.
- Closets en MDF

*Todos los servicios areas comunes y sociales son de uso exclusivo del Bloque Residences e independientes del bloque Suites (Hospedaje a corto plazo y/o AirBnB)

AREAS SOCIALES

Bloque RESIDENCES

- Gimnasio equipado
- Salón multiuso
- 2 Medio (1/2) baño
- Terraza destechada
- Jacuzzi para 12 personas
- Área de niños
- Salón de Juegos



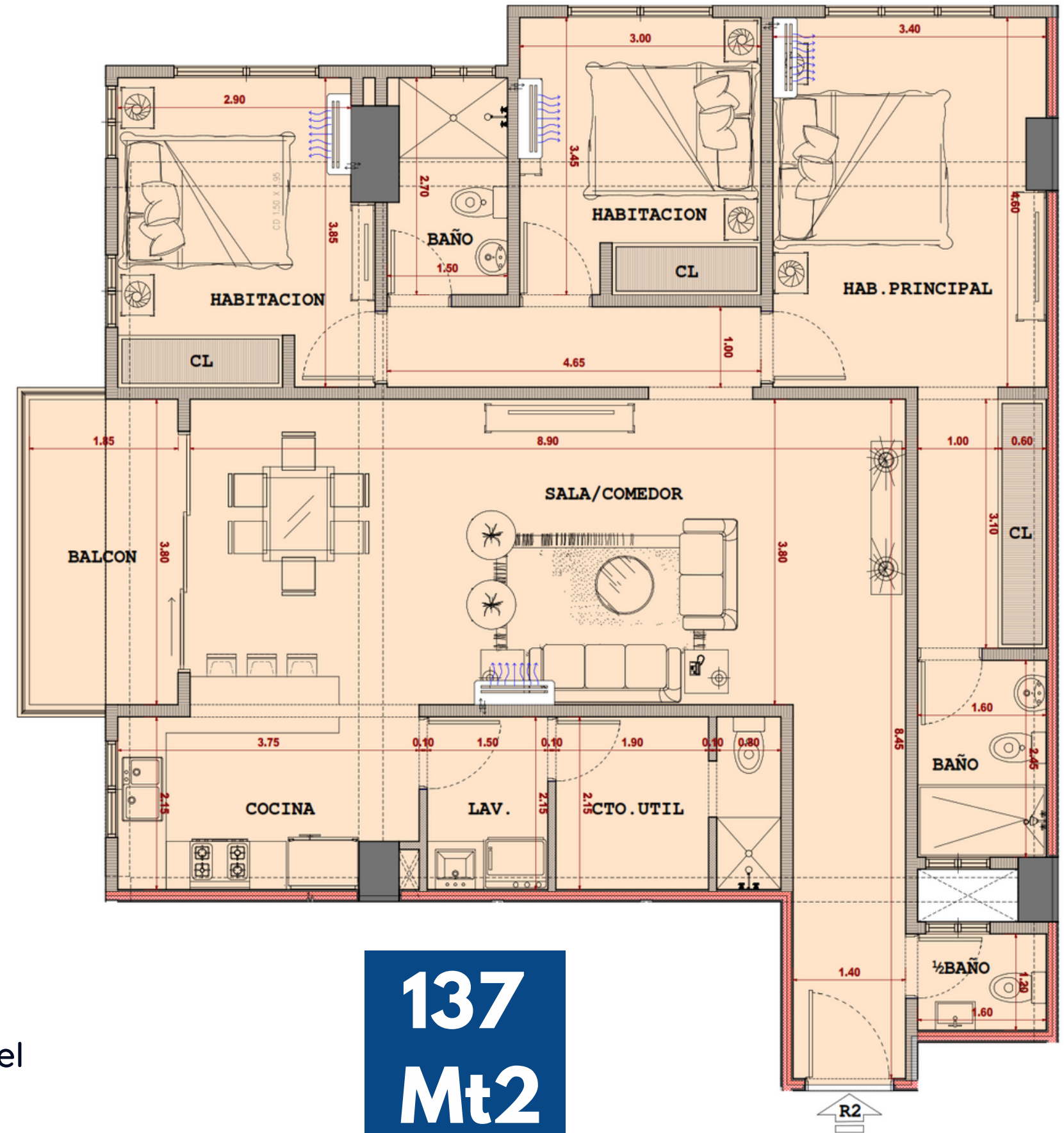
*Todos los servicios areas comunes y sociales son de uso exclusivo del Bloque Residences e independientes del bloque Suites (Hospedaje a corto plazo y/o AirBnB)

APARTAMENTOS TIPO

Bloque RESIDENCES

A

- 3 Habitaciones
- Baño y Walk in closet en habitación principal
- Baño común
- Baño de visita
- Sala - Comedor
- Cocina
- Balcón
- Cuarto útil con 1/2 baño
- Área de lavado



137
Mt2

*Todos los servicios areas comunes y sociales son de uso exclusivo del Bloque Residences e independientes del bloque Suites (Hospedaje a corto plazo y/o AirBnB).

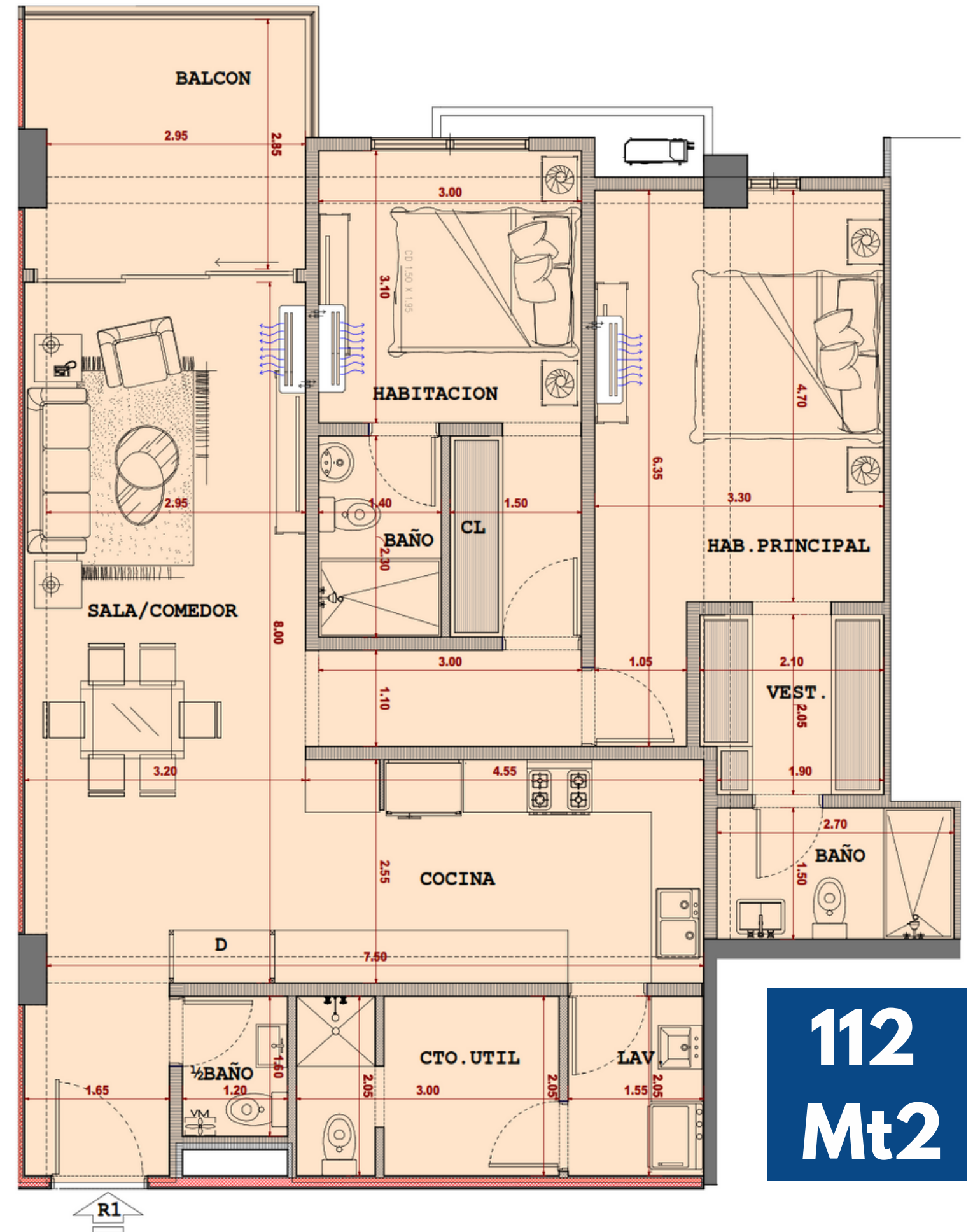
APARTAMENTOS TIPO

Bloque RESIDENCES

B

- 1 Habitación principal
- 1 Habitación secundaria
- Baño y Walk in closet en habitación principal
- Baño y closet en habitación secundaria
- Baño de visita
- Sala - Comedor
- Estar
- Cocina
- Balcón
- Cuarto útil con 1/2 baño
- Área de lavado

*Todos los servicios areas comunes y sociales son de uso exclusivo del Bloque Residences e independientes del bloque Suites (Hospedaje a corto plazo y/o AirBnB).



112
Mt2

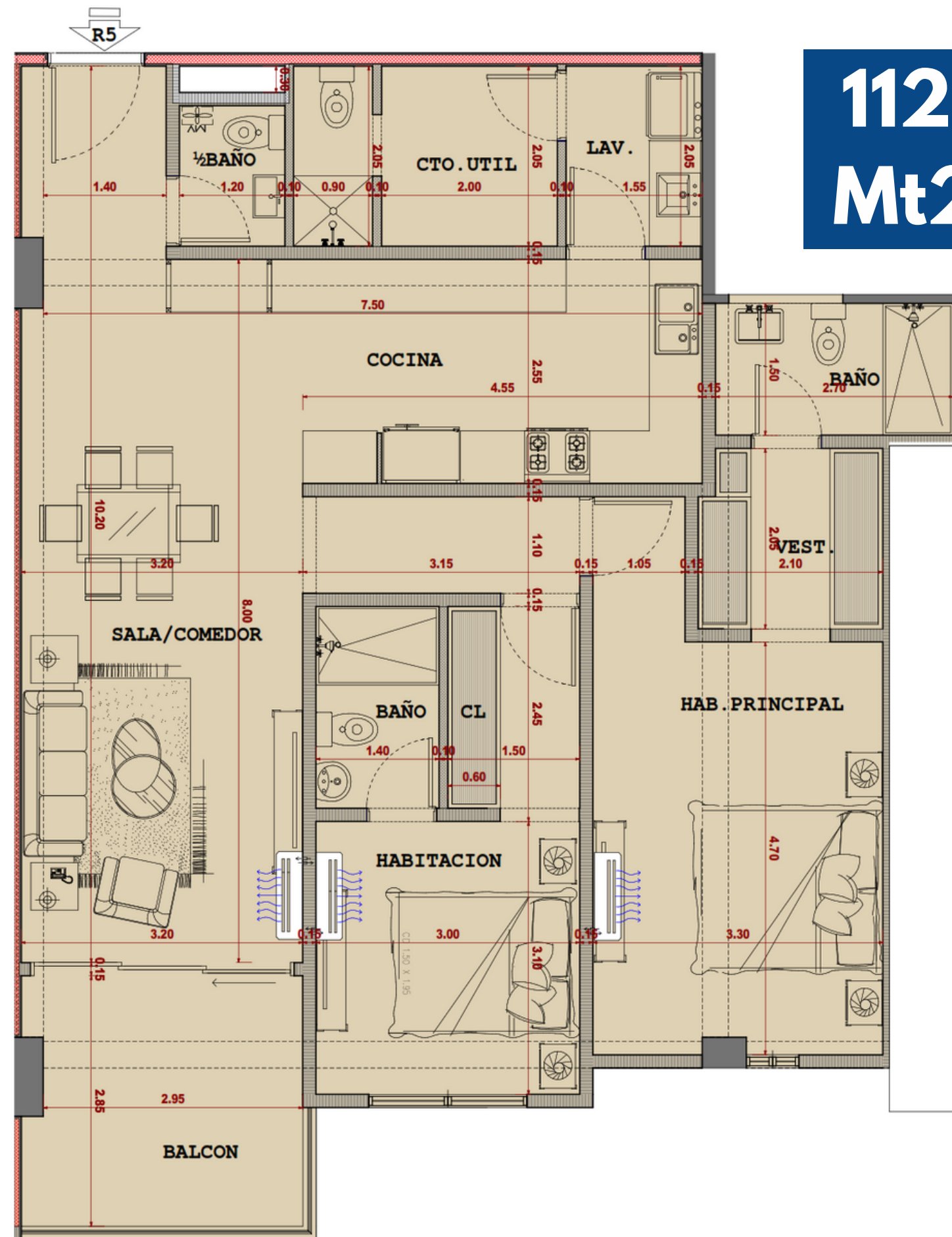
APARTAMENTOS TIPO

Bloque RESIDENCES



- 1 Habitación principal
- 1 Habitación secundaria
- Baño y Walk in closet en habitación principal
- Baño y closet en habitación secundaria
- Baño de visita
- Sala - Comedor
- Estar
- Cocina
- Balcón
- Cuarto útil con 1/2 baño
- Área de lavado

*Todos los servicios areas comunes y sociales son de uso exclusivo del Bloque Residences e independientes del bloque Suites (Hospedaje a corto plazo y/o AirBnB).



112
Mt2

APARTAMENTOS TIPO

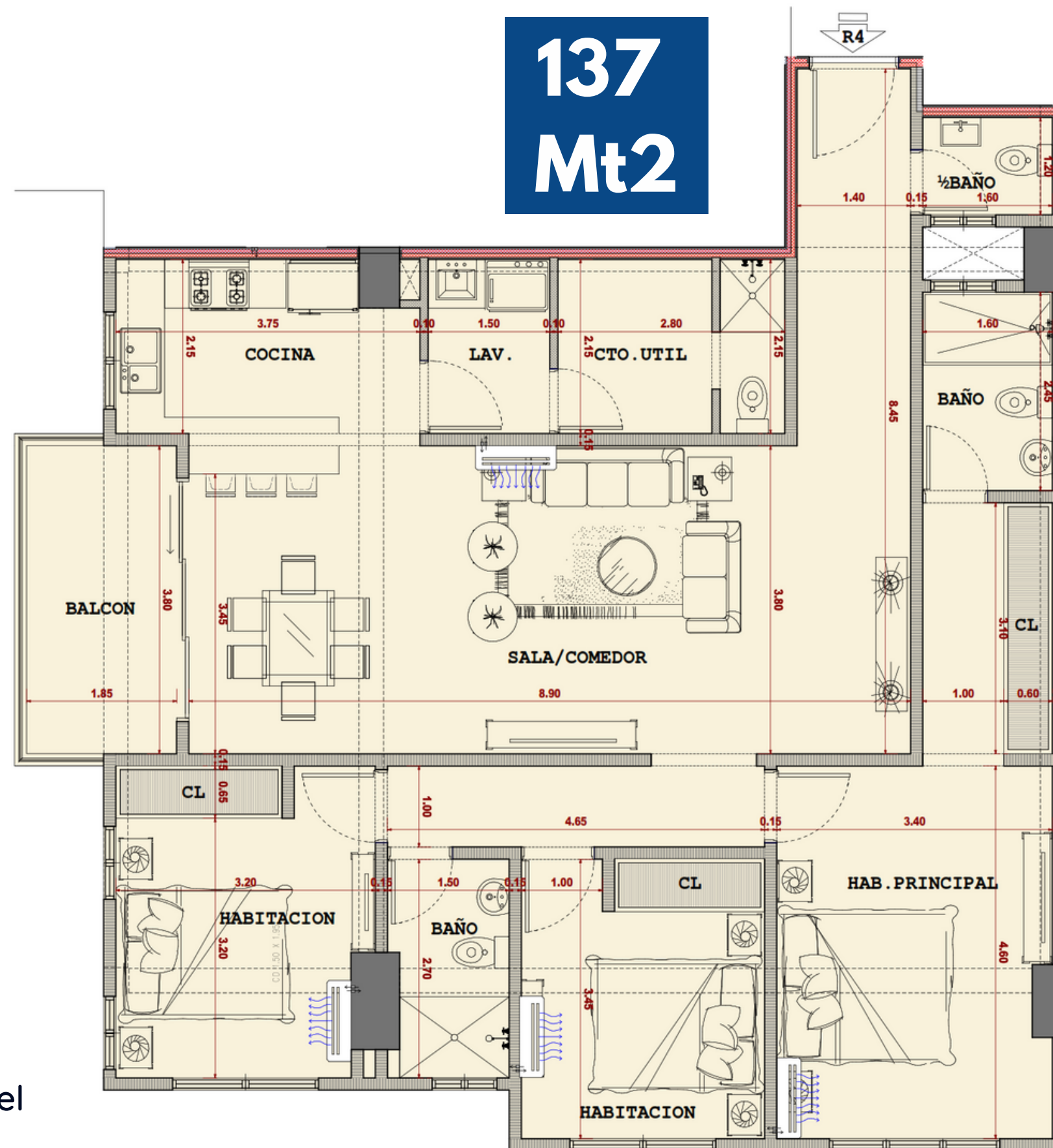
Bloque RESIDENCES

D

137
Mt2

- 3 Habitaciones
- Baño y Walk in closet en habitación principal
- Baño común
- Baño de visita
- Sala - Comedor
- Cocina
- Balcón
- Cuarto útil con 1/2 baño
- Área de lavado

*Todos los servicios areas comunes y sociales son de uso exclusivo del Bloque Residences e independientes del bloque Suites (Hospedaje a corto plazo y/o AirBnB).



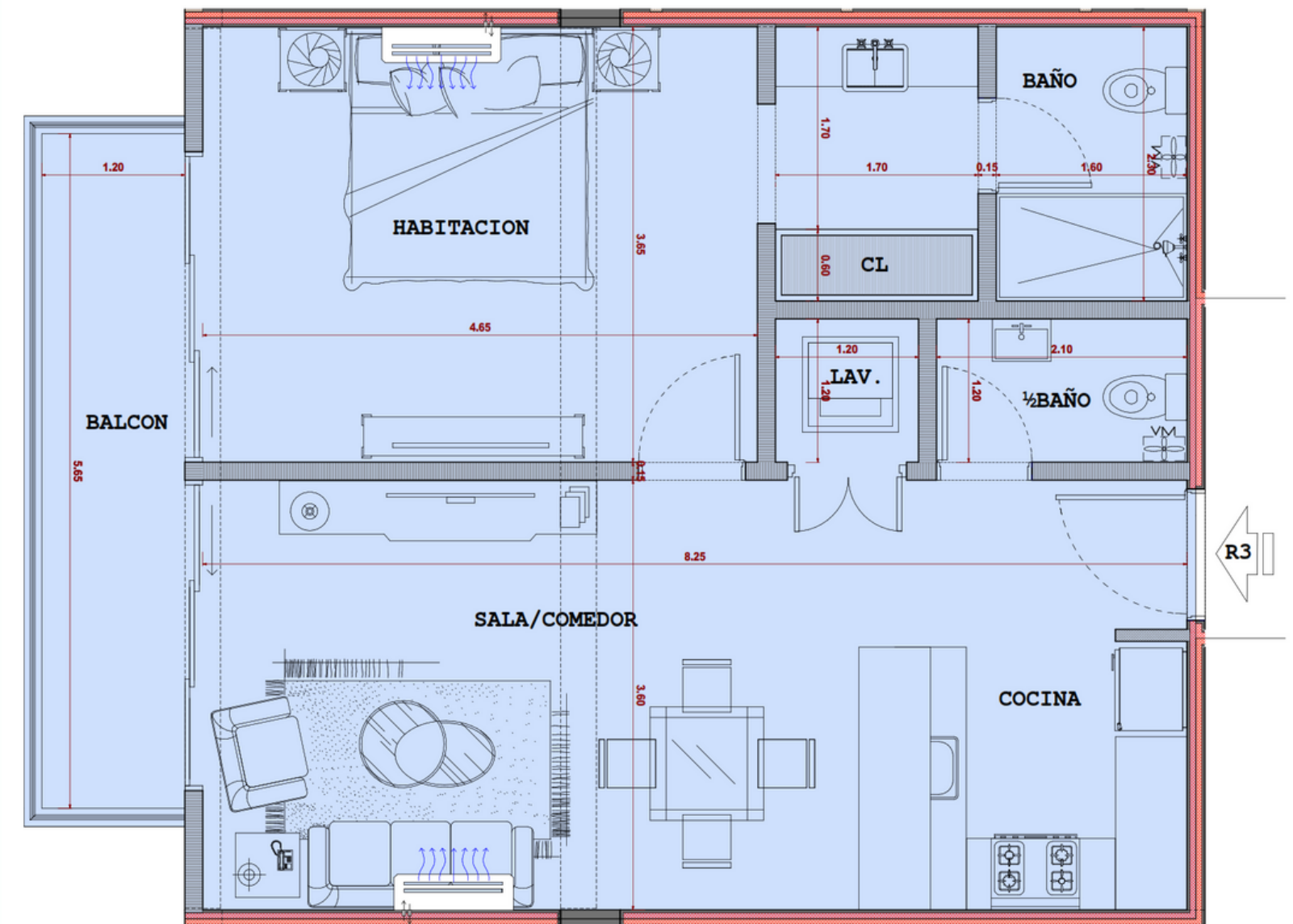
APARTAMENTOS TIPO

Bloque RESIDENCES

E

72 Mt2

- 1 Habitación
- Baño y Walk in closet en habitación principal
- Sala - Comedor
- Cocina
- Balcón
- Baño de visita
- Área de lavado

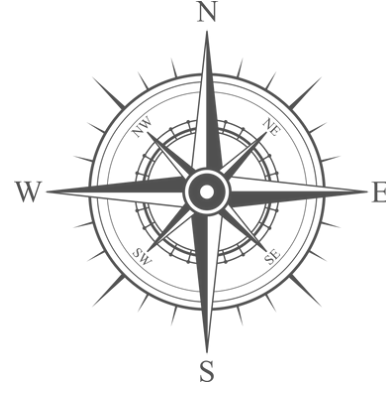


*Todos los servicios areas comunes y sociales son de uso exclusivo del Bloque Residences e independientes del bloque Suites (Hospedaje a corto plazo y/o AirBnB)

Bloque/ SUITES



Bloque/ SUITES



CARACTERÍSTICAS

Bloque SUITES

- Lobby amueblado.
- Elevador de última generación.
- Planta eléctrica full.
- Portones eléctricos.
- 1 y 2 parqueos por apartamento.
- Baño para conserjes.
- Cámaras de seguridad.
- Sistema contra incendio.
- Gas común separado por apartamento.
- Bomba de agua.
- Intercom.

*Todos los servicios, áreas comunes y sociales son de uso exclusivo de Bloque Suites e independientes del bloque Residences (Uso Residencial familiar)



TERMINACIONES

Bloque SUITES

- Pisos de porcelanato.
- Techos de yeso o estuco gris.
- Puertas interiores tipo entamboradas.
- Puerta principal en madera preciosa
- Topes de porcelanato backsplash
- Calentadores de agua de gas en línea.
- Previsión de gas para lavadora secadora.
- Pre-instalación de aires acondicionados
- Cocinas modulares importadas.
- Closets en MDF

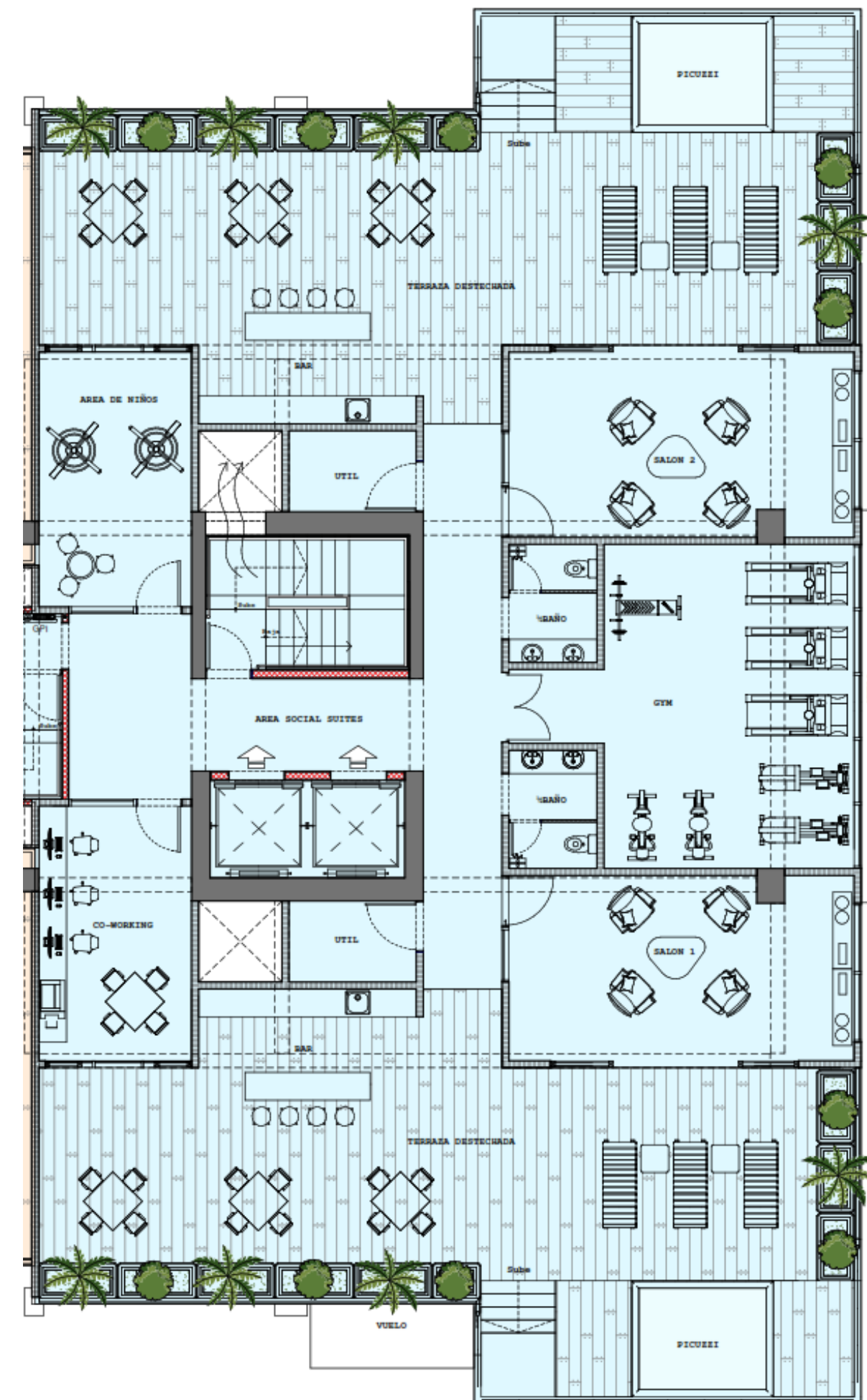
*Todos los servicios, áreas comunes y sociales son de uso exclusivo de Bloque Suites e independientes del bloque Residences (Uso Residencial familiar)

ÁREAS SOCIALES

Bloque SUITES

- Gimnasio equipado
- 2 Terrazas destechadas con área de bar y Jacuzzi para 12 Personas aproximadamente
- 2 Salones de reunión
- 2 Medio (1/2) baño
- Área de Co-Working

*Todos los servicios, áreas comunes y sociales son de uso exclusivo de Bloque Suites e independientes del bloque Residences (Uso Residencial familiar)

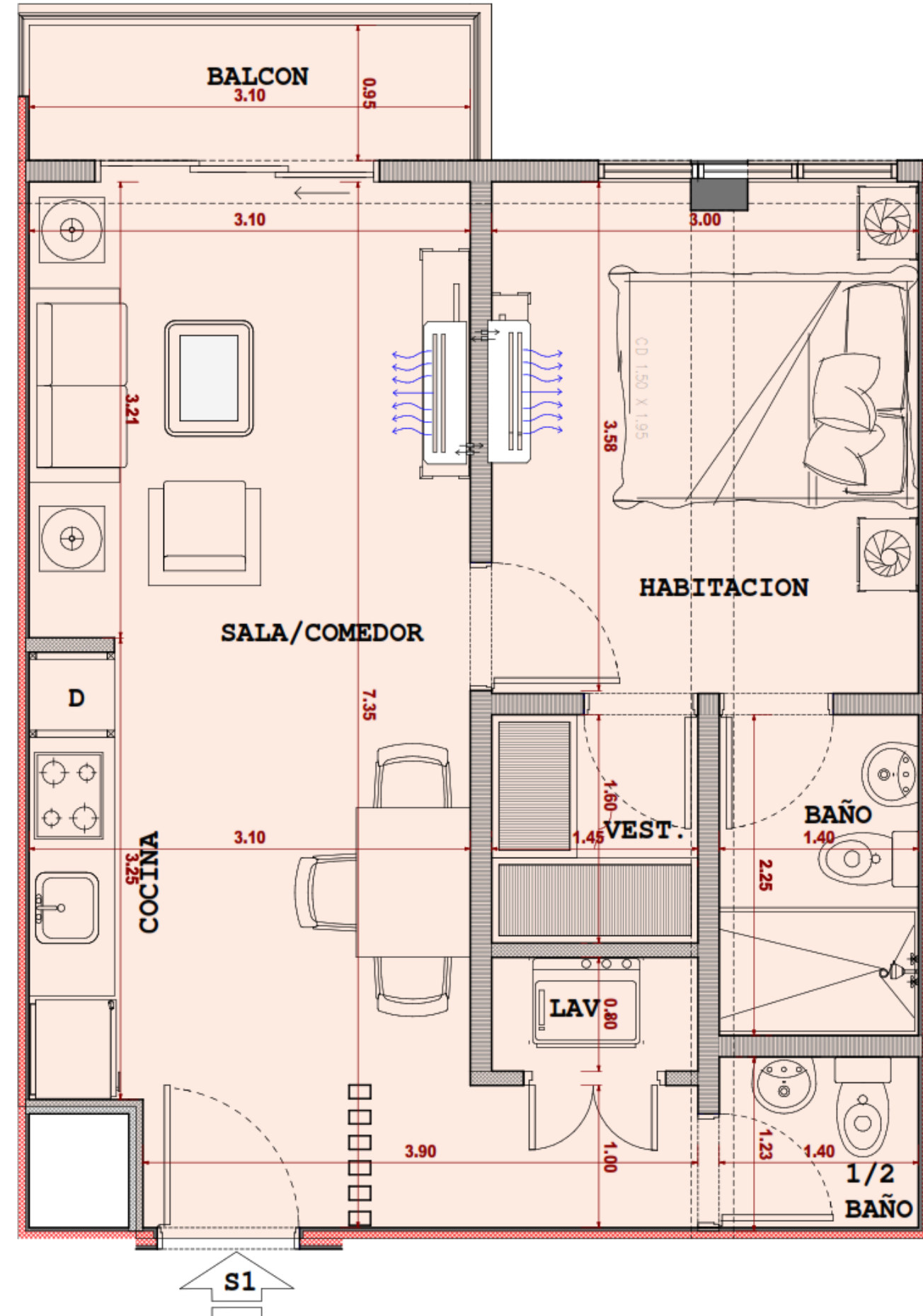


APARTAMENTOS TIPO

Bloque SUITES

A

- 1 Habitación
- Baño
- Walk in closet
- Sala - Comedor
- Cocina
- Balcón
- Baño de visita
- Área de lavado



51
Mt2

*Todos los servicios, áreas comunes y sociales son de uso exclusivo de Bloque Suites e independientes del bloque Residences (Uso Residencial familiar)

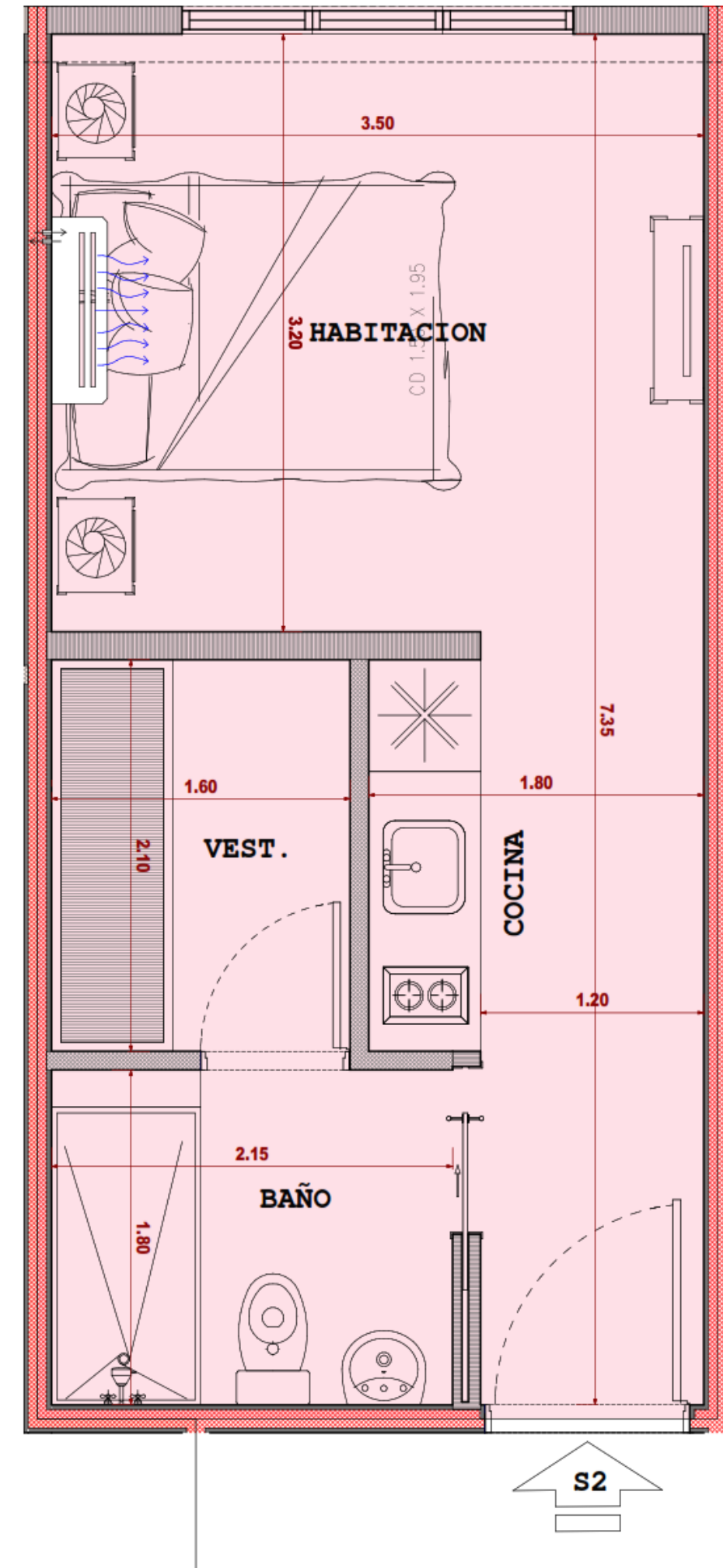
APARTAMENTOS TIPO

Bloque SUITES

B

- 1 Habitación
- Baño
- Walk in closet
- Cocina

*Todos los servicios, áreas comunes y sociales son de uso exclusivo de Bloque Suites e independientes del bloque Residences (Uso Residencial familiar)



28
Mt2

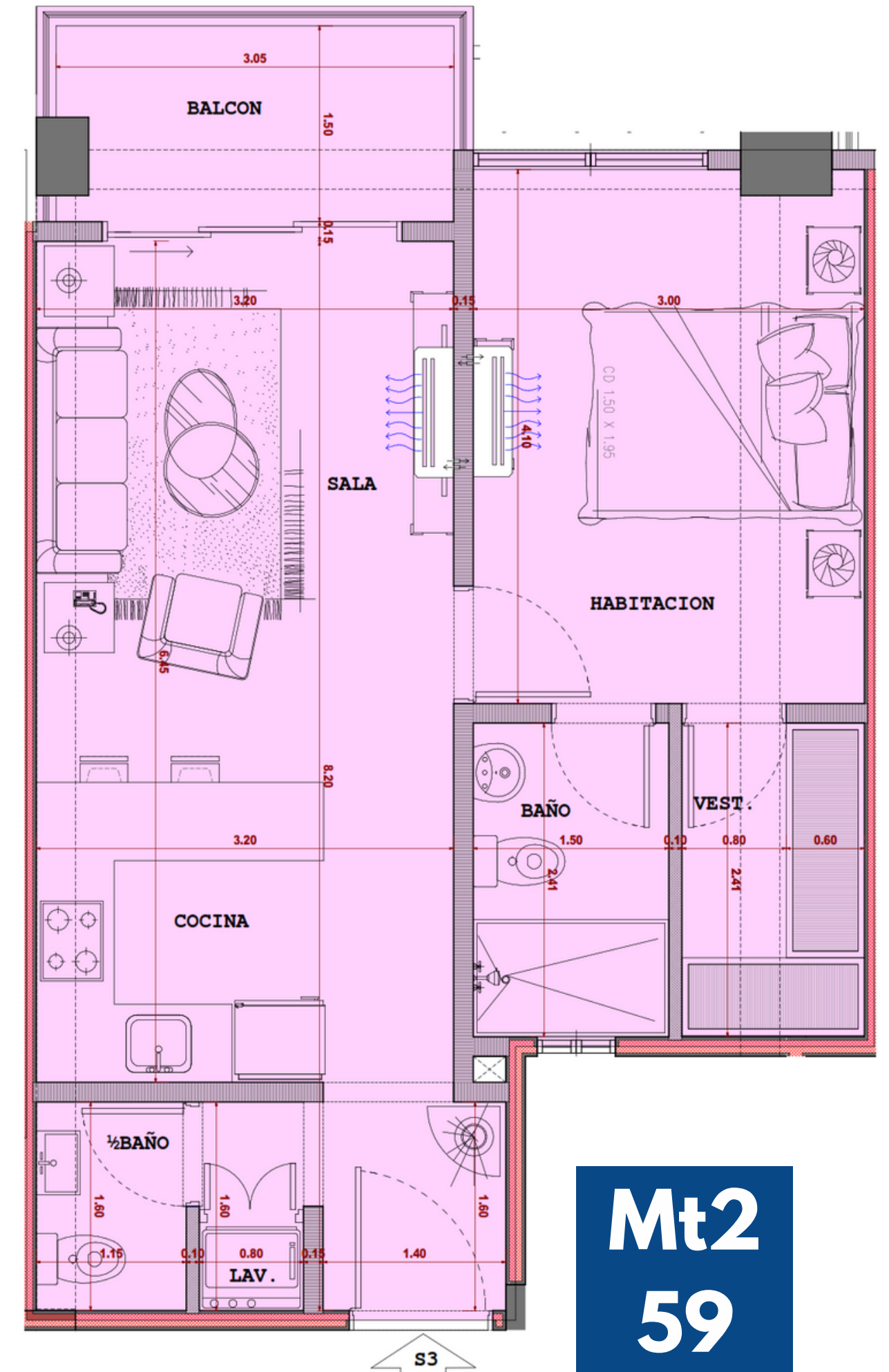
APARTAMENTOS TIPO

Bloque SUITES



- 1 Habitación
- Baño
- Walk in closet
- Sala - Comedor
- Cocina
- Balcón
- Baño de visita
- Area de lavado

*Todos los servicios, áreas comunes y sociales son de uso exclusivo de Bloque Suites e independientes del bloque Residences (Uso Residencial familiar)



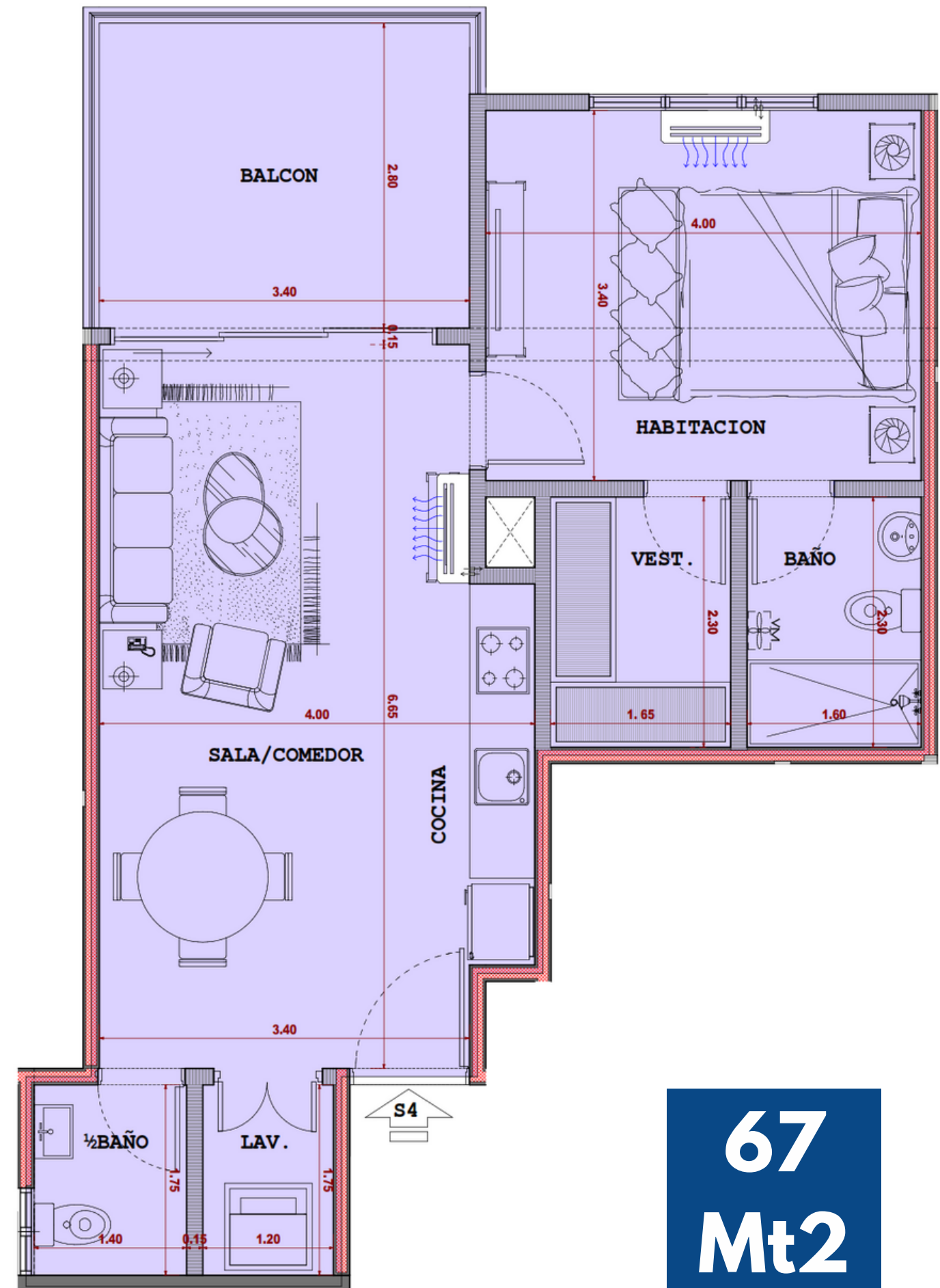
Mt2
59

APARTAMENTOS TIPO

Bloque SUITES

D

- 1 Habitación
- Baño
- Walk in closet
- Sala - Comedor
- Cocina
- Balcón
- Baño de visita
- Area de lavado



*Todos los servicios, áreas comunes y sociales son de uso exclusivo de Bloque Suites e independientes del bloque Residences (Uso Residencial familiar)

67
Mt2

APARTAMENTOS TIPO

Bloque SUITES



Apartamento tipo doble

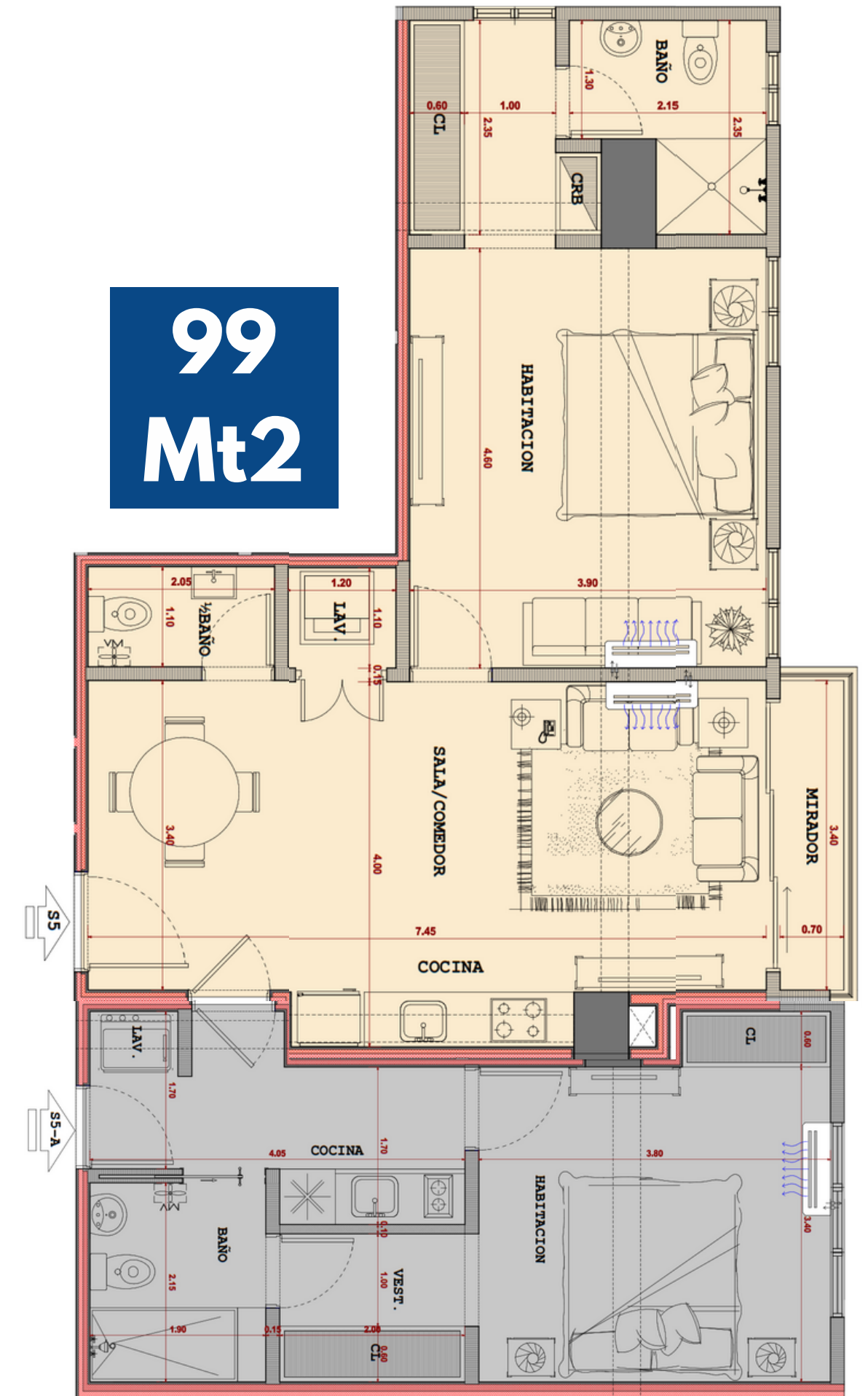
E1

- 1 Habitación
- Baño
- Walk in closet
- Sala - Comedor
- Cocina
- Mirador
- Baño de visita
- Área de lavado

E2

- 1 Habitación
- Baño
- Walk in closet
- Kitchenette
- Área de lavado

*Todos los servicios, áreas comunes y sociales son de uso exclusivo de Bloque Suites e independientes del bloque Residences (Uso Residencial familiar)



APARTAMENTOS TIPO

Bloque SUITES



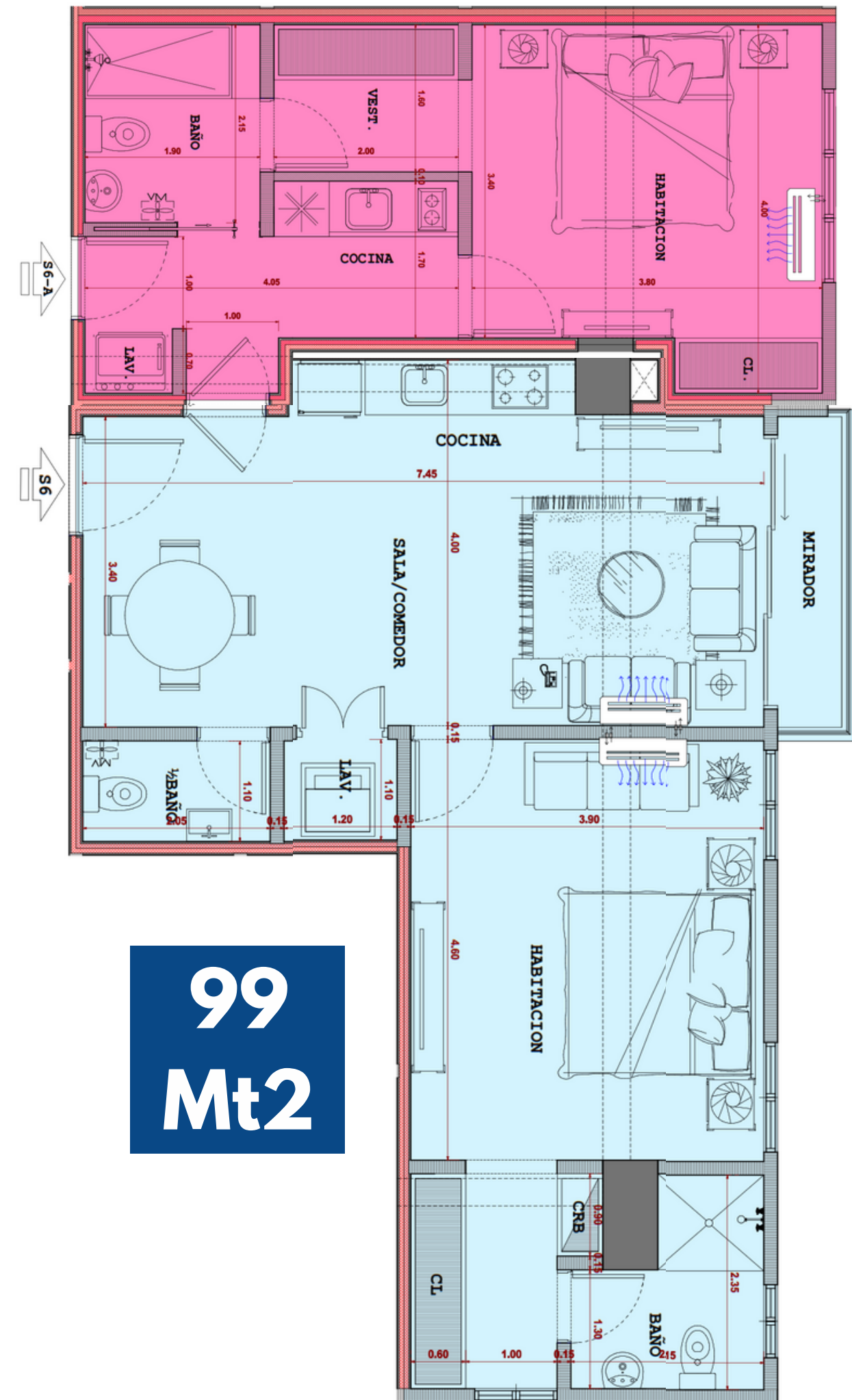
Apartamento tipo doble

F1

- 1 Habitación
- Baño
- Walk in closet
- Sala - Comedor
- Cocina
- Mirador
- Baño de visita
- Área de lavado

F2

- 1 Habitación
- Baño
- Walk in closet
- Kitchenette
- Área de lavado



99
Mt2

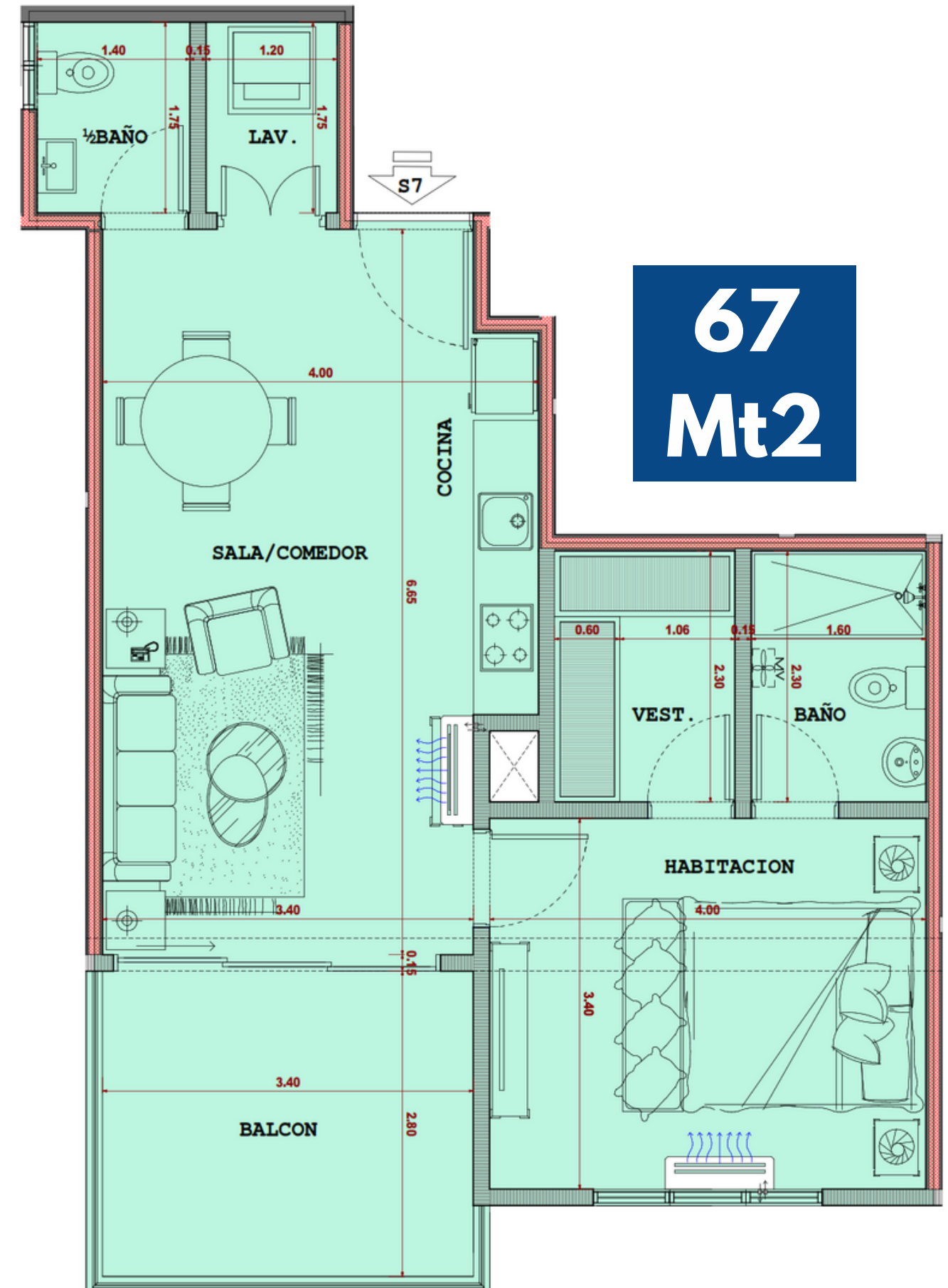
*Todos los servicios, áreas comunes y sociales son de uso exclusivo de Bloque Suites e independientes del bloque Residences (Uso Residencial familiar)

APARTAMENTOS TIPO

Bloque SUITES



- 1 Habitación
- Baño
- Walk in closet
- Sala - Comedor
- Cocina
- Balcón
- Baño de visita
- Area de lavado



*Todos los servicios, áreas comunes y sociales son de uso exclusivo de Bloque Suites e independientes del bloque Residences (Uso Residencial familiar)

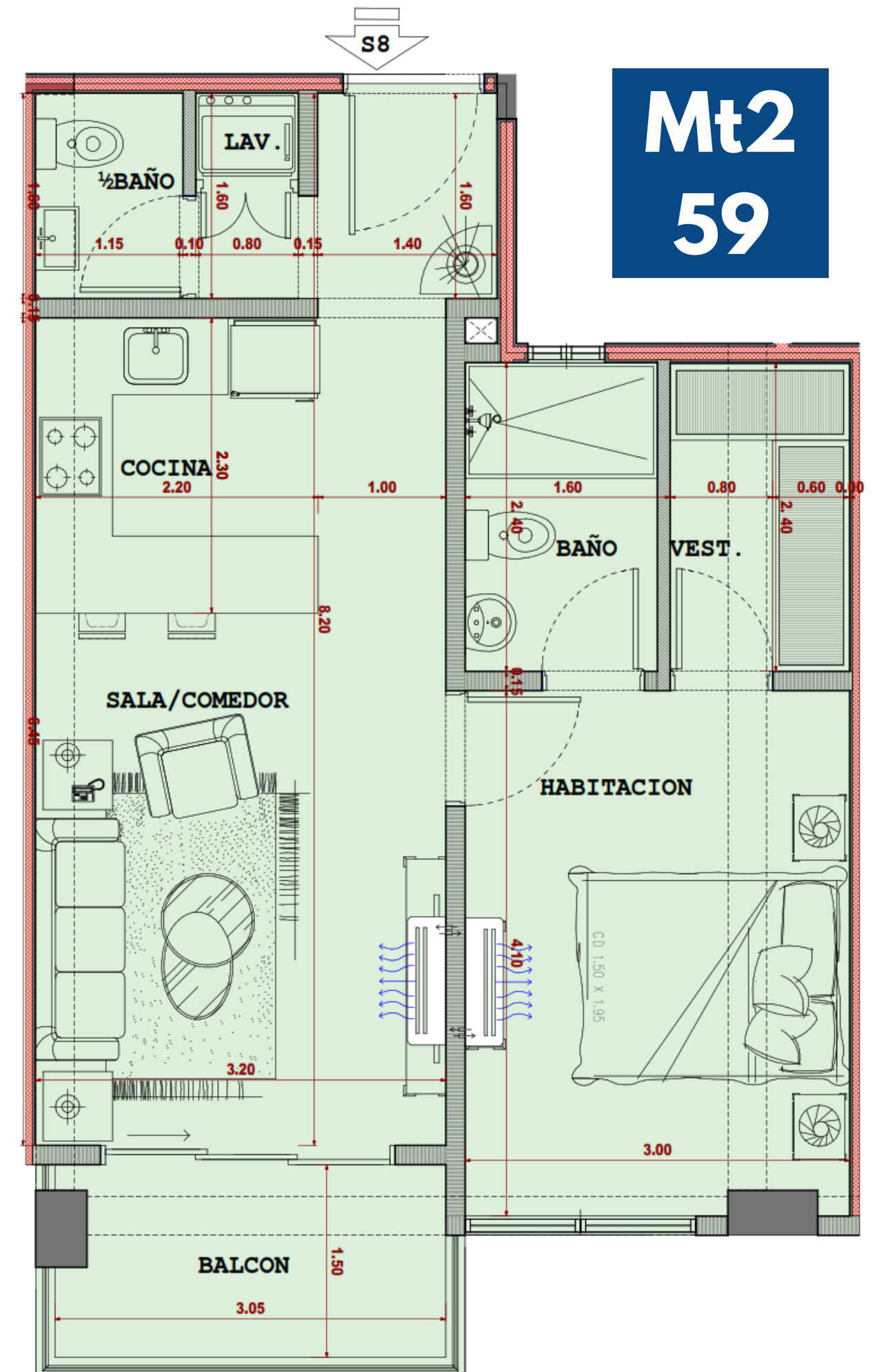
APARTAMENTOS TIPO

Bloque SUITES



- 1 Habitación
- Baño
- Walk in closet
- Sala - Comedor
- Cocina
- Balcón
- Baño de visita
- Area de lavado

*Todos los servicios, áreas comunes y sociales son de uso exclusivo de Bloque Suites e independientes del bloque Residences (Uso Residencial familiar)



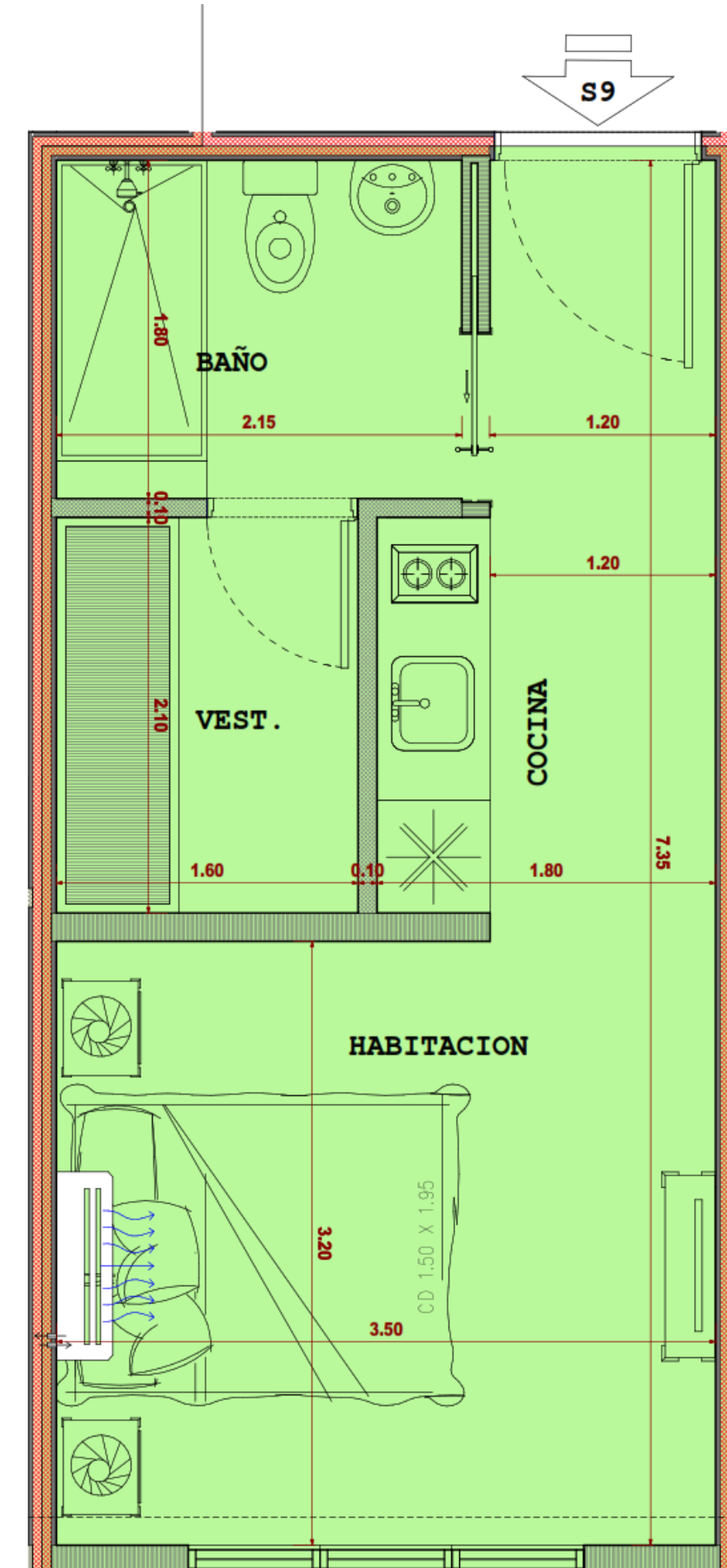
APARTAMENTOS TIPO

Bloque SUITES



- 1 Habitación
- Baño
- Walk in closet
- Cocina

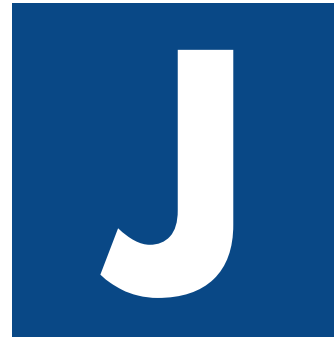
*Todos los servicios, áreas comunes y sociales son de uso exclusivo de Bloque Suites e independientes del bloque Residences (Uso Residencial familiar)



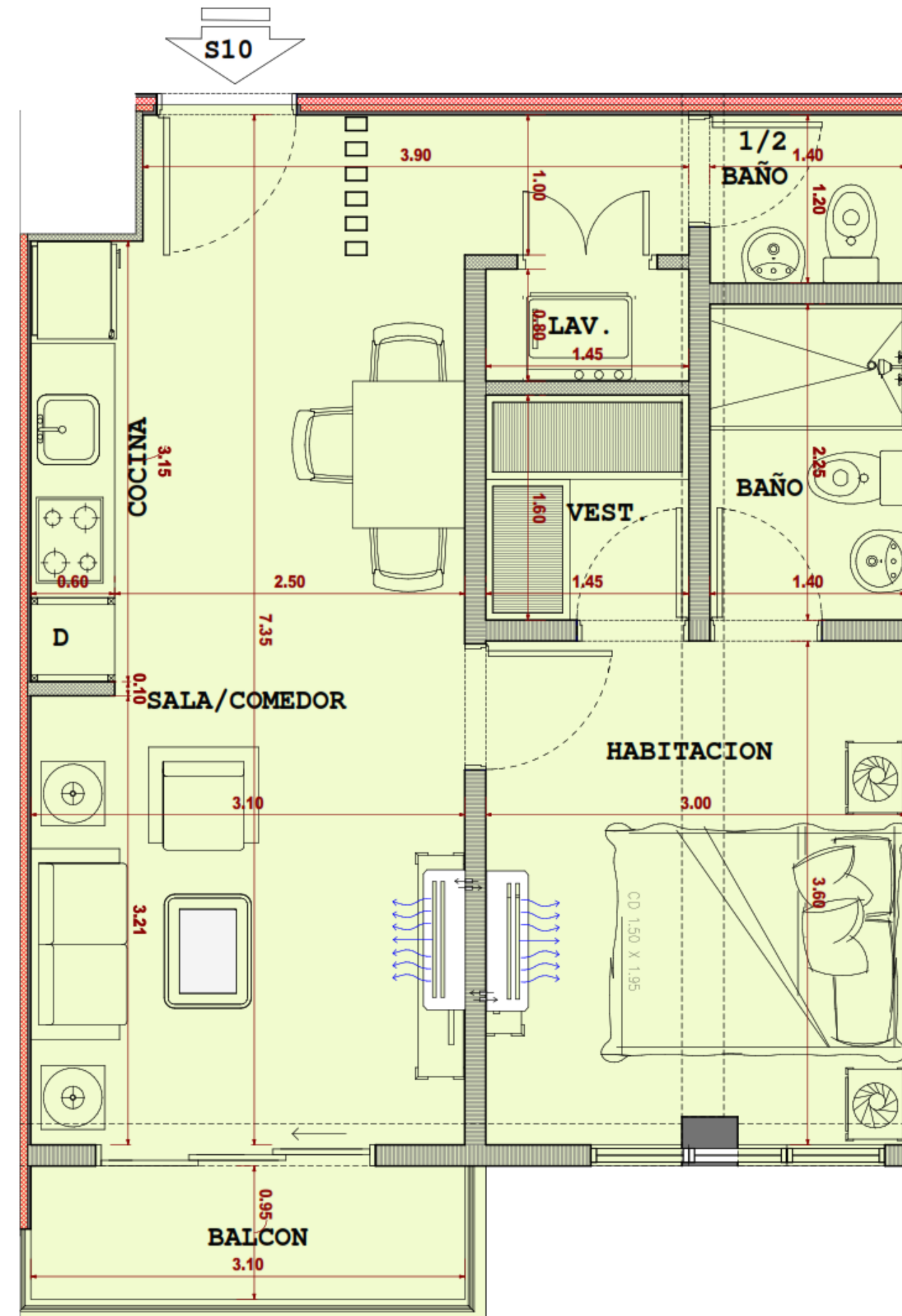
28
Mt2

APARTAMENTOS TIPO

Bloque SUITES



- 1 Habitación
- Baño
- Walk in closet
- Sala - Comedor
- Cocina
- Balcón
- Baño de visita
- Área de lavado



51
Mt2

*Todos los servicios, áreas comunes y sociales son de uso exclusivo de Bloque Suites e independientes del bloque Residences (Uso Residencial familiar)

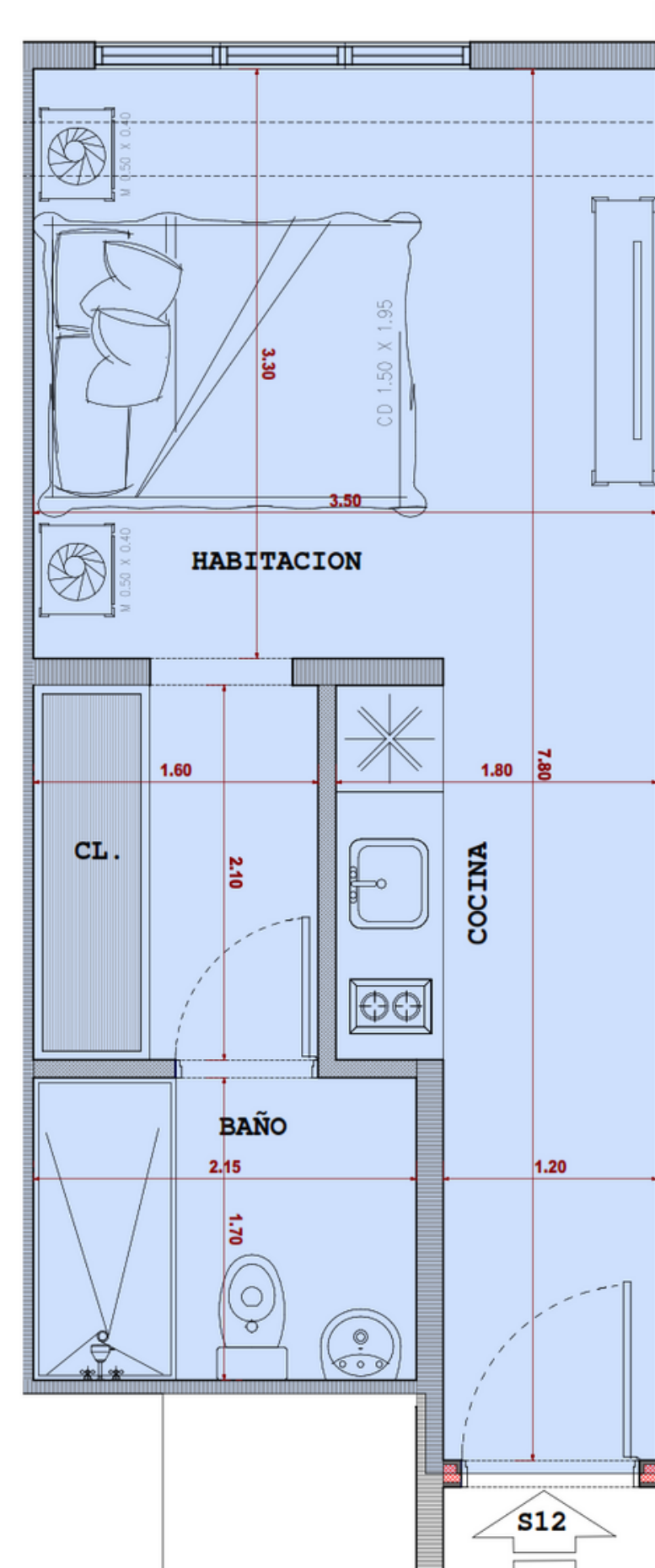
APARTAMENTOS TIPO

Bloque SUITES

K

- 1 Habitación
- Baño
- Walk in closet
- Cocina

*Todos los servicios, áreas comunes y sociales son de uso exclusivo de Bloque Suites e independientes del bloque Residences (Uso Residencial familiar)



28
Mt2

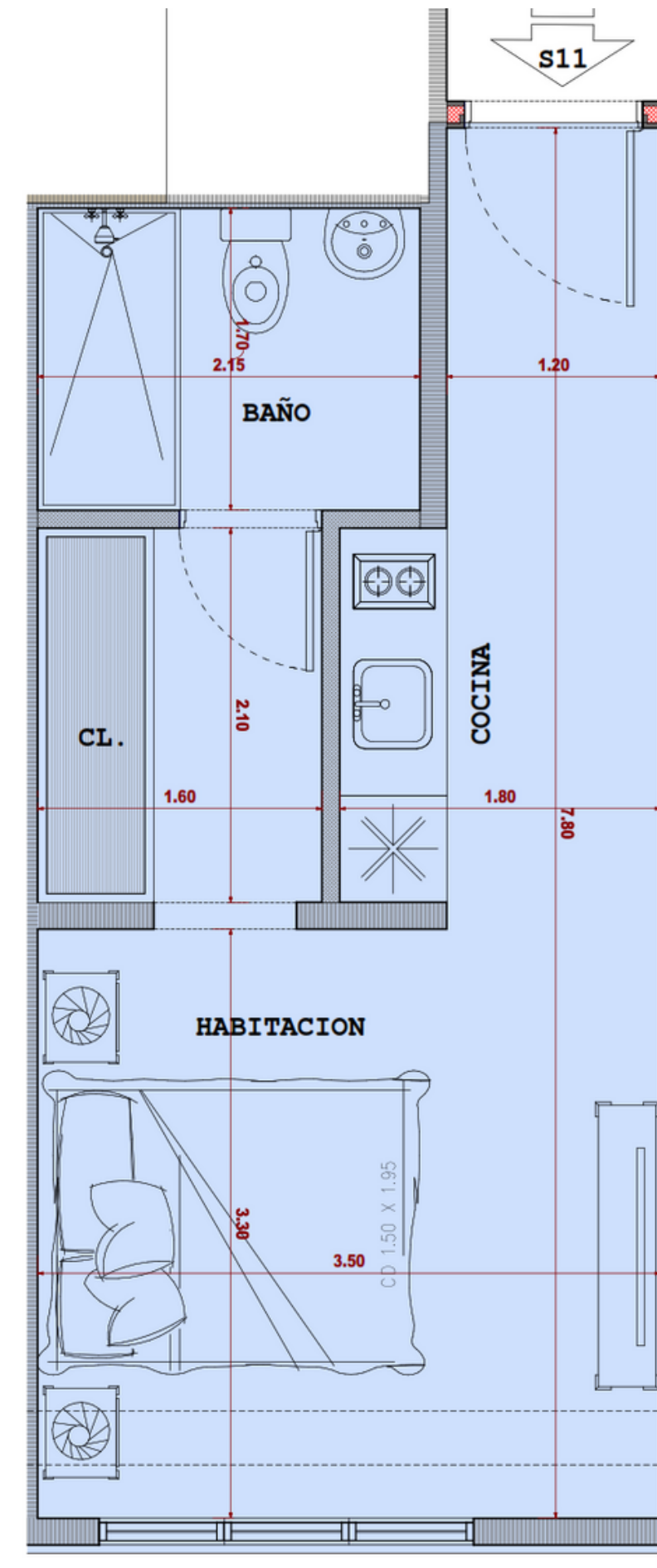
APARTAMENTOS TIPO

Bloque SUITES



- 1 Habitación
- Baño
- Walk in closet
- Cocina

*Todos los servicios, áreas comunes y sociales son de uso exclusivo de Bloque Suites e independientes del bloque Residences (Uso Residencial familiar)



28
Mt2