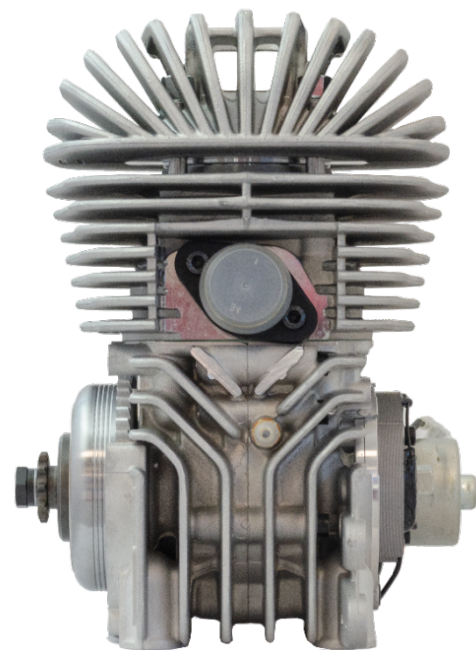


**SCHEDA D'IDENTIFICAZIONE**
**IDENTIFICATION SHEET**
**FICHE D'IDENTIFICATION**

La presente scheda di identificazione riproduce descrizioni, illustrazioni e dimensioni del motore **MINI ROK**.  
This Identification Sheet reproduces descriptions, illustrations and dimensions of the **MINI ROK ENGINE**.  
La présente Fiche d'Identification reproduit descriptions, illustrations et dimensions du moteur **MINI ROK**.


**ATTENTION**
**TUTTI LE PARTI DEL MOTORE DEVONO ESSERE ORIGINALI VORTEX ROK.**

Né il motore né gli accessori possono essere in alcun modo modificati, per modifica si intende qualsiasi cambiamento di forma, contenuto o funzione, che rappresenti una condizione di differenza da quanto originariamente costruito (prodotto ed assemblato), inclusa l'aggiunta e/o l'asportazione di materiale. Tutte le misure dimensionali nei disegni tecnici si intendono in mm.

**ALL THE ENGINE PARTS MUST BE ORIGINAL BY VORTEX ROK.**

Neither engines nor accessories can be modified. By this we mean any shape, content or function changes which may differ from what originally produced (manufactured and assembled). Furthermore this includes any addition and /or removal of material.

All dimensions in the technical drawings are in mm.

**TOUTES LES PARTS DU MOTEUR DOIVENT ETRE ORIGINALES VORTEX ROK.**

Ni le moteur ni les accessoires peuvent être modifiés. Modification signifie tout changement de forme, de contenu ou de fonction, ce qui représente une condition de différence avec ce qui a été construit à l'origine (produit et assemblé). Ci-inclus aussi l'addition et/ou l'enlèvement de matériaux. Toutes les mesures dimensionnelles dans les dessins techniques sont en mm.



# MINI ROK 2023 MICRO ROK 2023



## INFORMAZIONI DI BASE E CARATTERISTICHE TECNICHE TECHNICAL INFORMATION AND CHARACTERISTICS INFORMATION DE BASE ET CARACTÉRISTIQUES TECHNIQUES

ALESAGGIO ORIGINALE	ORIGINAL BORE	ALESAGE D'ORIGINE	41,96 mm
ALESAGGIO MASSIMO	MAX ALLOWED BORE	ALESAGE MAXIMUM	42.10 mm
CORSA	STROKE	COURSE	43 +/- 0,1 mm
CILINDRATA ORIGINALE	ORIGINAL DISPLACEMENT	CAPACITE' D'ORIGINE	60 cc
INTERASSE BIELLA	CONROD C-TO-C DISTANCE	ENTRAXE DE LE BIELLE	90 +/- 0,1 mm
PESO DELLA BIELLA	WEIGHT OF CONROD	POID DE LA BIELLE	94g +/- 2g
PIGNONE	SPROCKET	PIGNON	Z10-Z11-Z12

## SVILUPPO DEL CILINDRO E DISTRIBUZIONE CYLINDER DEVELOPEMENT AND DISTRIBUTION DEVELOPPEMENT DU CYLINDRE ET DISTRIBUTION

SCARICO	EXHAUST PORT	ECHAPPEMENT	154° +/-2 (US)
TRAVASI PRINCIPALI	MAIN TRANSFER	TRANSFERES PRINCIPAL	116° ±1.5°
AMMISSIONE	ADMISSION	ADMISSION	143° ±1.5°

Controllo della distribuzione come descritto nel **Regolamento Tecnico del Trofeo di Marca ROK CUP USA 2023.**

Check of the distribution as described in the **ROK CUP USA 2023 Technical Regulation.**

Contrôle de la distribution tel que décrit dans le **Règlement Technique du trophée de la marque ROK CUP USA 2023.**

Il controllo deve essere effettuato a testa smontata (coppia di serraggio prigionieri: 1.8 kgm).

Measurement must be done with engine head dismantled (studs tightening torque: 1.8 kgm).

Le contrôle doit être effectué avec la tête démontée (couple de serrage des goujons: 1.8 kgm).

**ATTENTION**

### **TUTTI LE PARTI DEL MOTORE DEVONO ESSERE ORIGINALI VORTEX ROK.**

Né il motore né gli accessori possono essere in alcun modo modificati, per modifica si intende qualsiasi cambiamento di forma, contenuto o funzione, che rappresenti una condizione di differenza da quanto originariamente costruito (prodotto ed assemblato), inclusa l'aggiunta e/o l'asportazione di materiale. Tutte le misure dimensionali nei disegni tecnici si intendono in mm.

### **ALL THE ENGINE PARTS MUST BE ORIGINAL BY VORTEX ROK.**

Neither engines nor accessories can be modified. By this we mean any shape, content or function changes which may differ from what originally produced (manufactured and assembled). Furthermore this includes any addition and /or removal of material.

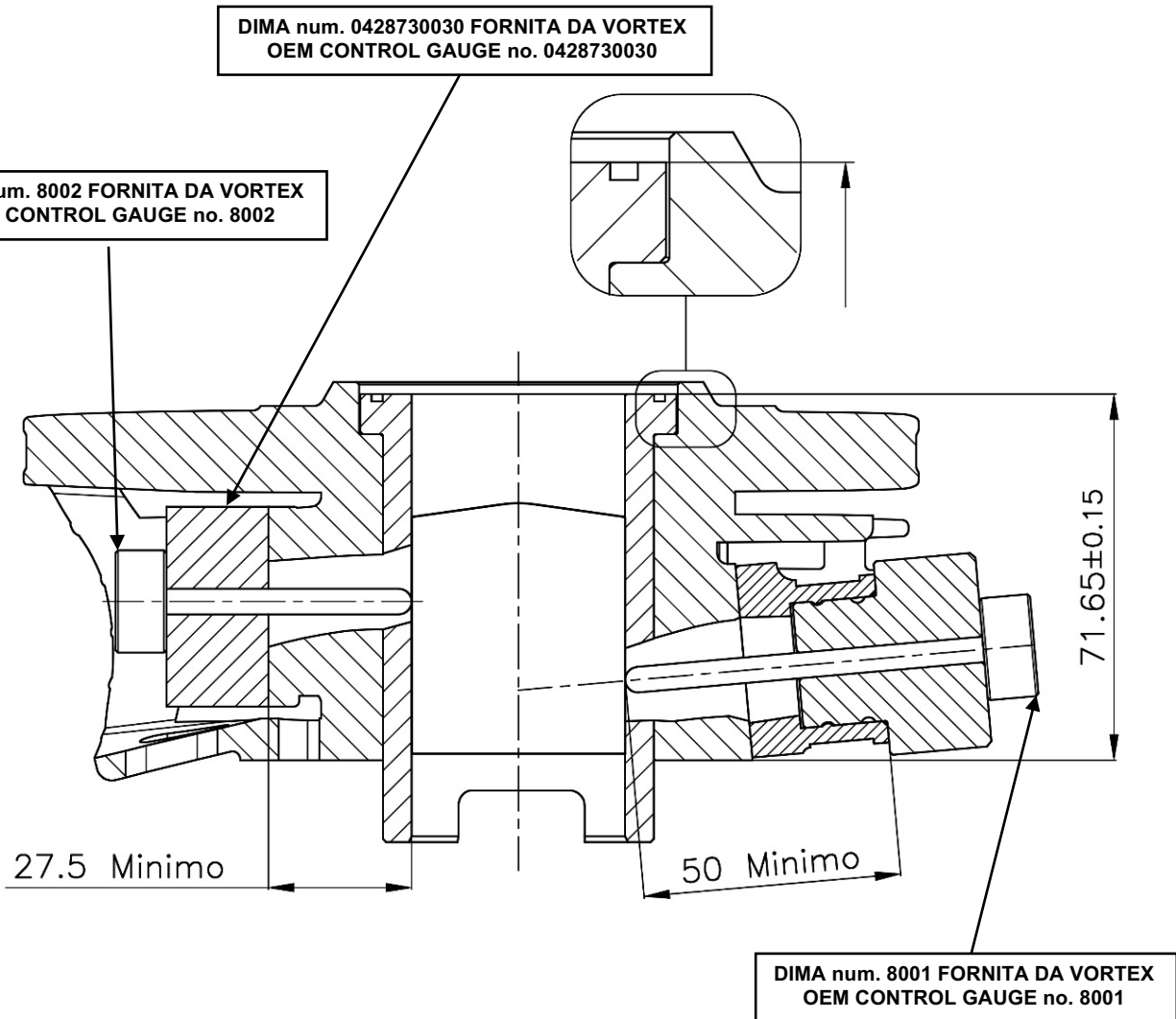
All dimensions in the technical drawings are in mm.

### **TOUTES LES PARTS DU MOTEUR DOIVENT ETRE ORIGINALES VORTEX ROK.**

Ni le moteur ni les accessoires peuvent être modifiés. Modification signifie tout changement de forme, de contenu ou de fonction, ce qui représente une condition de différence avec ce qui a été construit à l'origine (produit et assemblé). Ci-inclus aussi l'addition et/ou l'enlèvement de matériaux. Toutes les mesures dimensionnelles dans les dessins techniques sont en mm.

SEZIONE DEL CILINDRO  
CYLINDER SECTION  
COUPE PAR SECTION DU CYLINDRE

DISTANZA MINIMA DEL PIANO APPOGGIO CARBURATORE DALL' ASSE DEL CILINDRO  
MINIMUM DISTANCE OF THE CARBURETTOR SUPPORTING PLATE FROM THE CYLINDER AXLE  
DISTANCE MINIMAL DU SOL DU CARBURATEUR OU CYLINDRE



**ATTENTION**

**TUTTI LE PARTI DEL MOTORE DEVONO ESSERE ORIGINALI VORTEX ROK.**

Né il motore né gli accessori possono essere in alcun modo modificati, per modifica si intende qualsiasi cambiamento di forma, contenuto o funzione, che rappresenti una condizione di differenza da quanto originariamente costruito (prodotto ed assemblato), inclusa l'aggiunta e/o l'asportazione di materiale. Tutte le misure dimensionali nei disegni tecnici si intendono in mm.

**ALL THE ENGINE PARTS MUST BE ORIGINAL BY VORTEX ROK.**

Neither engines nor accessories can be modified. By this we mean any shape, content or function changes which may differ from what originally produced (manufactured and assembled). Furthermore this includes any addition and /or removal of material.

All dimensions in the technical drawings are in mm.

**TOUTES LES PARTS DU MOTEUR DOIVENT ETRE ORIGINALES VORTEX ROK.**

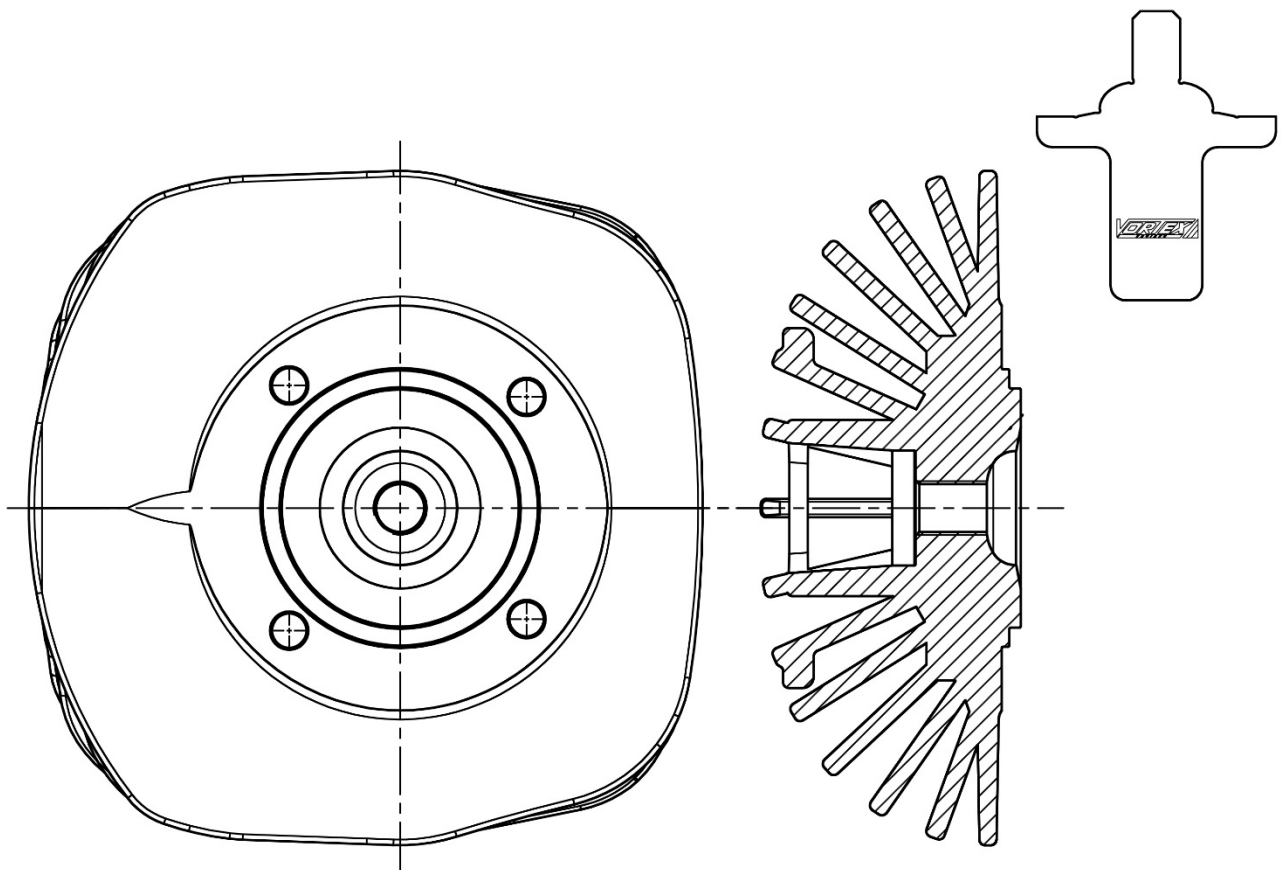
Ni le moteur ni les accessoires peuvent être modifiés. Modification signifie tout changement de forme, de contenu ou de fonction, ce qui représente une condition de différence avec ce qui a été construit à l'origine (produit et assemblé). Ci-inclus aussi l'addition et/ou l'enlèvement de matériaux. Toutes les mesures dimensionnelles dans les dessins techniques sont en mm.

**DISEGNO DELLA TESTA E CAMERA DI COMBUSTIONE  
DRAWING OF CYLINDERHEAD AND COMBUSTION CHAMBER  
DISSIN DU CULASSE ET CHAMBRE DE COMBUSTION**

Volume della camera di combustione, come descritto nel **Regolamento Tecnico ROK CUP USA 2023.**  
Volume of combustion chamber, as described in the **ROK CUP USA Technical Regulation 2023.**  
Volume de la chambre de combustion, tel que décrit dans le **Règlement Technique ROK CUP 2023.**

**SQUISH THICKNESS – SQUISH - EPESSEUR DE SQUISH : 0.8mm MIN**

**DIMA CONTROLLO PROFILO CAMERA DI COMBUSTIONE  
TEMPLATE FOR CHECKING THE COMBUSTION  
CHAMBER PROFILE  
GABARIT POUR LA VERIFICATION DU PROFIL DE LA  
CHAMBRE DE COMBUSTION**



**ATTENTION**

**TUTTI LE PARTI DEL MOTORE DEVONO ESSERE ORIGINALI VORTEX ROK.**

Né il motore né gli accessori possono essere in alcun modo modificati, per modifica si intende qualsiasi cambiamento di forma, contenuto o funzione, che rappresenti una condizione di differenza da quanto originariamente costruito (prodotto ed assemblato), inclusa l'aggiunta e/o l'asportazione di materiale. Tutte le misure dimensionali nei disegni tecnici si intendono in mm.

**ALL THE ENGINE PARTS MUST BE ORIGINAL BY VORTEX ROK.**

Neither engines nor accessories can be modified. By this we mean any shape, content or function changes which may differ from what originally produced (manufactured and assembled). Furthermore this includes any addition and /or removal of material.

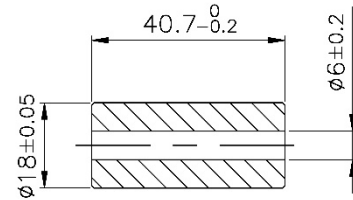
All dimensions in the technical drawings are in mm.

**TOUTES LES PARTS DU MOTEUR DOIVENT ETRE ORIGINALES VORTEX ROK.**

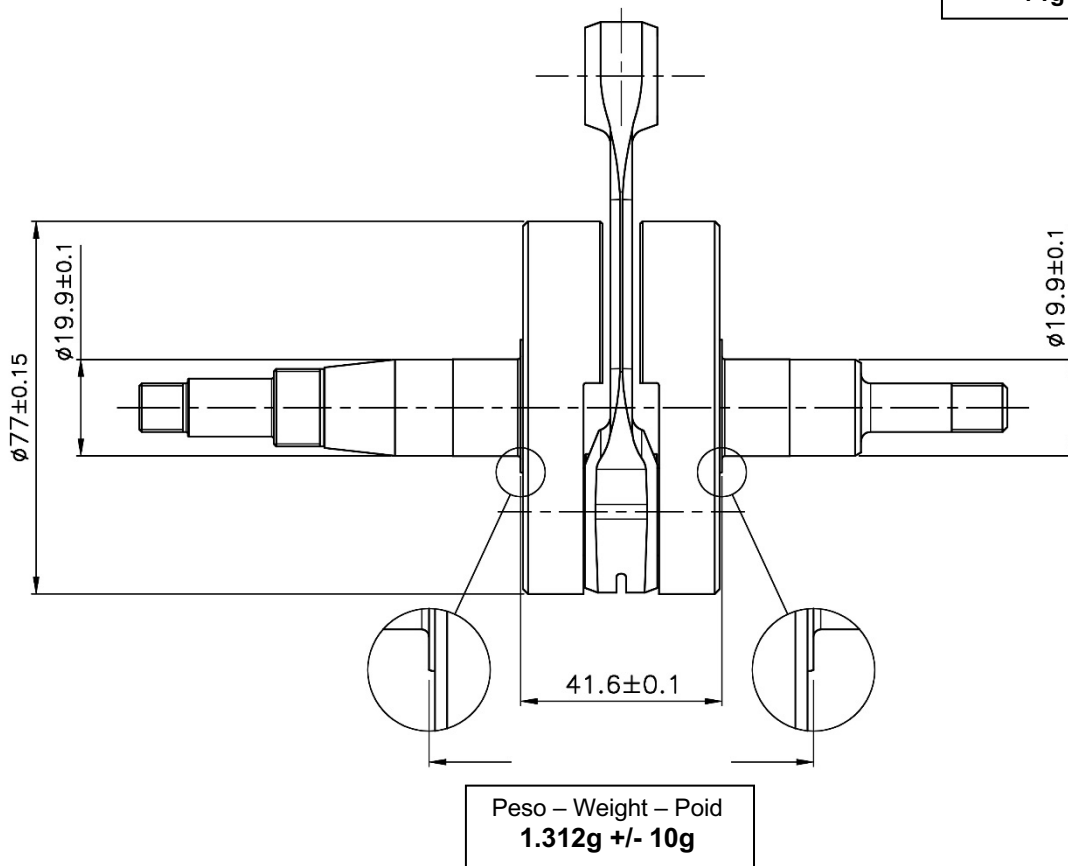
Ni le moteur ni les accessoires peuvent être modifiés. Modification signifie tout changement de forme, de contenu ou de fonction, ce qui représente une condition de différence avec ce qui a été construit à l'origine (produit et assemblé). Ci-inclus aussi l'addition et/ou l'enlèvement de matériaux. Toutes les mesures dimensionnelles dans les dessins techniques sont en mm.



**ALBERO MOTORE E ASSE D'ACCOPIAMENTO  
CRANKSHAFT AND CRANKPIN  
VILEBREQUIN ET AXE DE VILLEBREQUIN**



Peso – Weight – Poid  
**71g +/- 1g**



Peso – Weight – Poid  
**1.312g +/- 10g**

**ATTENTION**

**TUTTI LE PARTI DEL MOTORE DEVONO ESSERE ORIGINALI VORTEX ROK.**

Né il motore né gli accessori possono essere in alcun modo modificati, per modifica si intende qualsiasi cambiamento di forma, contenuto o funzione, che rappresenti una condizione di differenza da quanto originariamente costruito (prodotto ed assemblato), inclusa l'aggiunta e/o l'asportazione di materiale. Tutte le misure dimensionali nei disegni tecnici si intendono in mm.

**ALL THE ENGINE PARTS MUST BE ORIGINAL BY VORTEX ROK.**

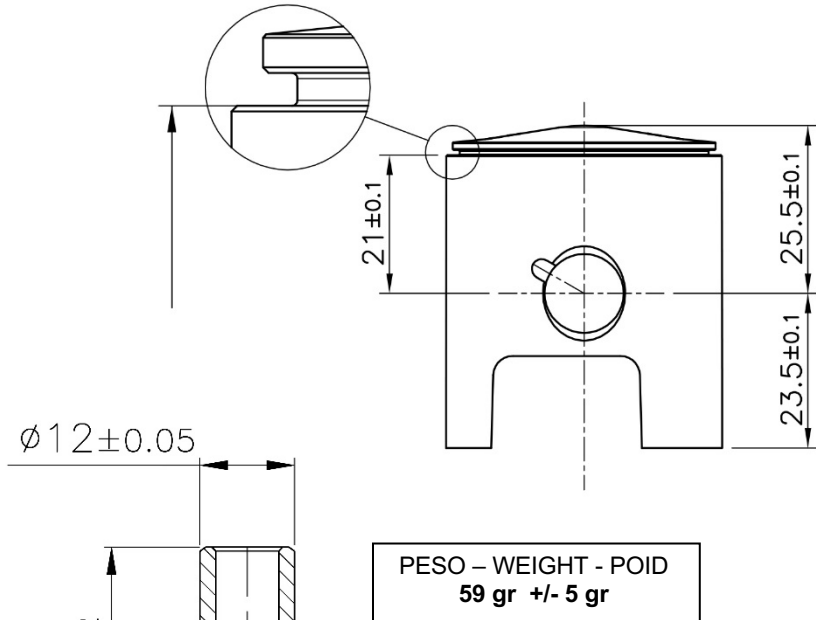
Neither engines nor accessories can be modified. By this we mean any shape, content or function changes which may differ from what originally produced (manufactured and assembled). Furthermore this includes any addition and /or removal of material.

All dimensions in the technical drawings are in mm.

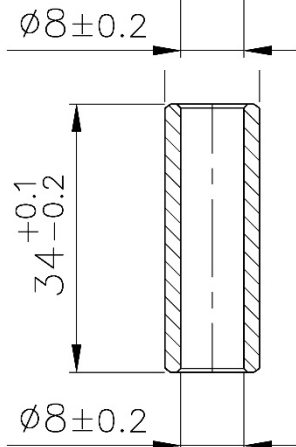
**TOUTES LES PARTS DU MOTEUR DOIVENT ETRE ORIGINALES VORTEX ROK.**

Ni le moteur ni les accessoires peuvent être modifiés. Modification signifie tout changement de forme, de contenu ou de fonction, ce qui représente une condition de différence avec ce qui a été construit à l'origine (produit et assemblé). Ci-inclus aussi l'addition et/ou l'enlèvement de matériaux. Toutes les mesures dimensionnelles dans les dessins techniques sont en mm.

**PISTONE  
PISTON  
PISTON**

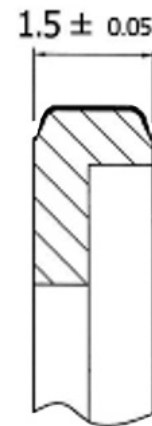


**SPINOTTO PISTONE  
PISTON PIN  
AXE DE PISTON**



**PESO - WEIGHT - POID  
15 gr Min**

**DETTAGLIO SEGMENTO PISTONE  
PISTON RING DETAIL PIECE  
DETAILLE DU SEGMENT DE PISTON**



**ATTENTION**

**TUTTI LE PARTI DEL MOTORE DEVONO ESSERE ORIGINALI VORTEX ROK.**

Né il motore né gli accessori possono essere in alcun modo modificati, per modifica si intende qualsiasi cambiamento di forma, contenuto o funzione, che rappresenti una condizione di differenza da quanto originariamente costruito (prodotto ed assemblato), inclusa l'aggiunta e/o l'asportazione di materiale. Tutte le misure dimensionali nei disegni tecnici si intendono in mm.

**ALL THE ENGINE PARTS MUST BE ORIGINAL BY VORTEX ROK.**

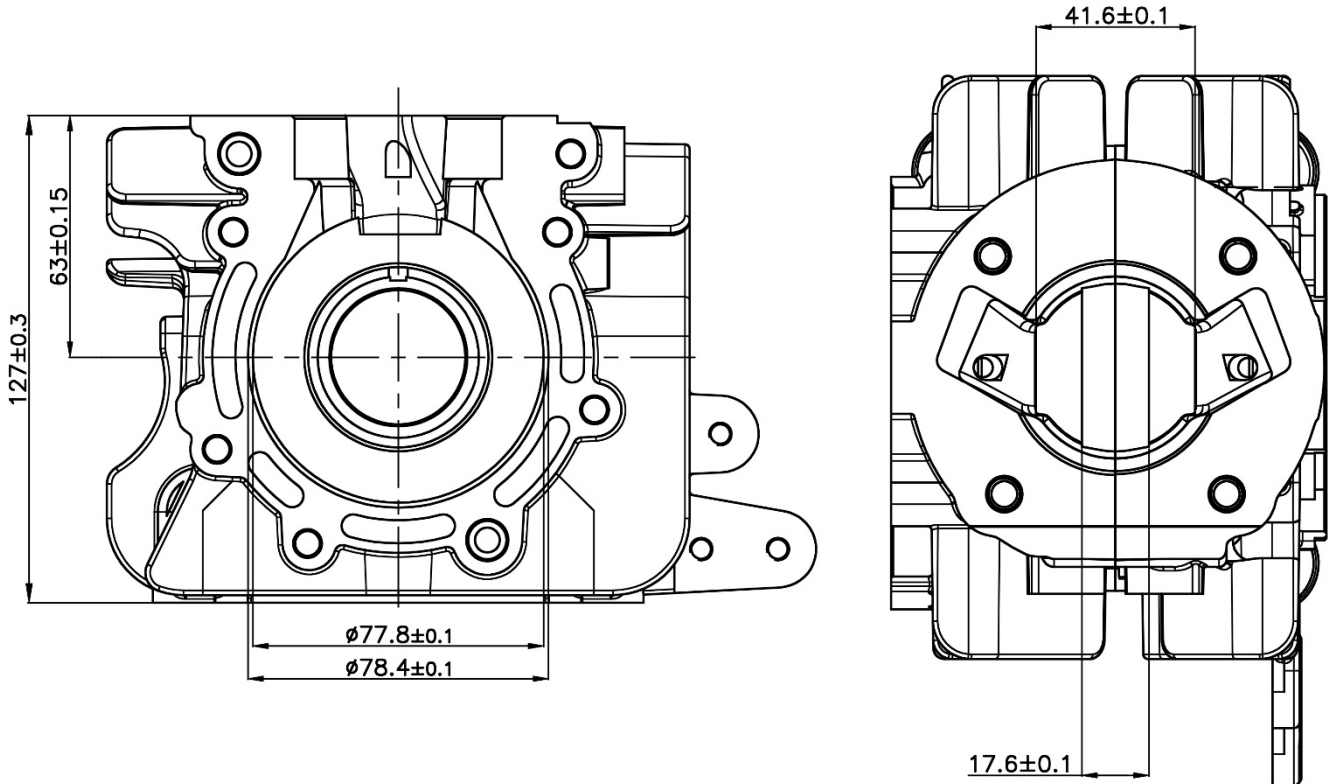
Neither engines nor accessories can be modified. By this we mean any shape, content or function changes which may differ from what originally produced (manufactured and assembled). Furthermore this includes any addition and /or removal of material.

All dimensions in the technical drawings are in mm.

**TOUTES LES PARTS DU MOTEUR DOIVENT ETRE ORIGINALES VORTEX ROK.**

Ni le moteur ni les accessoires peuvent être modifiés. Modification signifie tout changement de forme, de contenu ou de fonction, ce qui représente une condition de différence avec ce qui a été construit à l'origine (produit et assemblé). Ci-inclus aussi l'addition et/ou l'enlèvement de matériaux. Toutes les mesures dimensionnelles dans les dessins techniques sont en mm.

VISTA INTERNA DEL CARTER E VISTA DI ASSIEME  
INTERIOR VIEW OF THE CRANKCASE AND ASSEMBLY VIEW  
VUE DE LA PARTIE INTERIEURE DU CARTER ET DESSIN D'ASSEMBLAGE



CUSCINETTI ALBERO MOTORE  
CRANKSHAFT BEARINGS  
PALIERS DE VILEBREQUIN

TIPO TYPE TYPE	DIMENSIONI DIMENSION DIMENSIONS	CARATTERISTICHE CHARACTERISTICS CARACTÉRISTIQUES
Marca libera/Free brand/ Marque libre 6204.C4	20x47x14mm	Sfere In Acciaio/ Steel Balls/ Billes D'acier 8

**ATTENTION**

**TUTTI LE PARTI DEL MOTORE DEVONO ESSERE ORIGINALI VORTEX ROK.**

Né il motore né gli accessori possono essere in alcun modo modificati, per modifica si intende qualsiasi cambiamento di forma, contenuto o funzione, che rappresenti una condizione di differenza da quanto originariamente costruito (prodotto ed assemblato), inclusa l'aggiunta e/o l'asportazione di materiale. Tutte le misure dimensionali nei disegni tecnici si intendono in mm.

**ALL THE ENGINE PARTS MUST BE ORIGINAL BY VORTEX ROK.**

Neither engines nor accessories can be modified. By this we mean any shape, content or function changes which may differ from what originally produced (manufactured and assembled). Furthermore this includes any addition and /or removal of material.

All dimensions in the technical drawings are in mm.

**TOUTES LES PARTS DU MOTEUR DOIVENT ETRE ORIGINALES VORTEX ROK.**

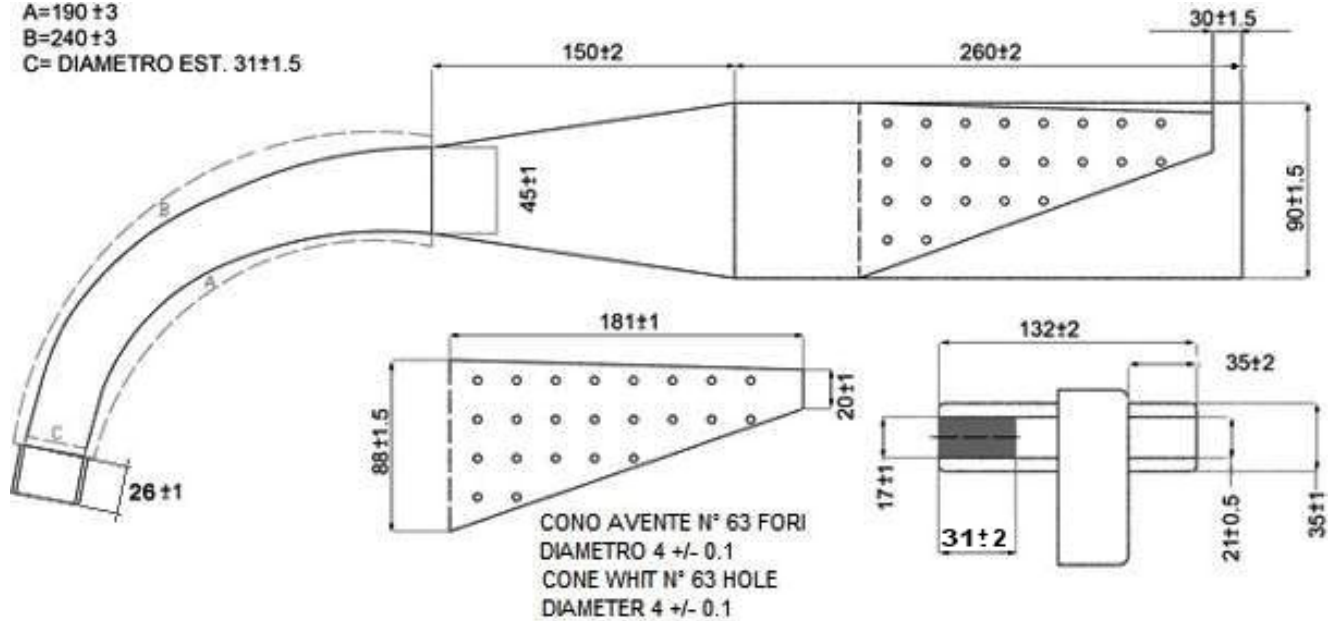
Ni le moteur ni les accessoires peuvent être modifiés. Modification signifie tout changement de forme, de contenu ou de fonction, ce qui représente une condition de différence avec ce qui a été construit à l'origine (produit et assemblé). Ci-inclus aussi l'addition et/ou l'enlèvement de matériaux. Toutes les mesures dimensionnelles dans les dessins techniques sont en mm.

## MARMITTA EXHAUST MUFFLER ECHAPEMENT

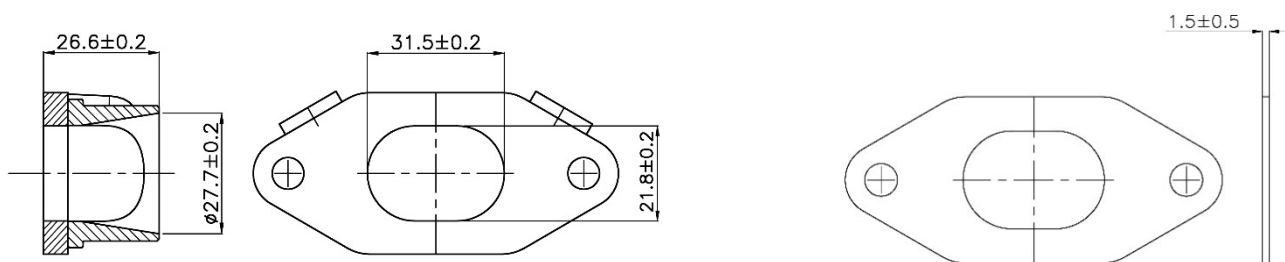
MISURA COLLETTORE COMPRESA SALDATURA.  
DIMENSION OF COLLECTOR INCLUDING WELDING.  
DIMENSION COLLECTEUR COMPRIS SOUDAGE.

PESO MARMITTA  
EXHAUST WEIGHT  
POID D'ECHAPEMENT **1,372gr +7/-5%**

A=190±3  
B=240±3  
C= DIAMETRO EST. 31±1.5



## COLLETTORE E GUARNIZIONE DI SCARICO EXHAUST MANIFOLD AND GASKET COLLECTEUR ET POT D'ECHAPEMENT



**ATTENTION**

**TUTTI LE PARTI DEL MOTORE DEVONO ESSERE ORIGINALI VORTEX ROK.**

Né il motore né gli accessori possono essere in alcun modo modificati, per modifica si intende qualsiasi cambiamento di forma, contenuto o funzione, che rappresenti una condizione di differenza da quanto originariamente costruito (prodotto ed assemblato), inclusa l'aggiunta e/o l'asportazione di materiale. Tutte le misure dimensionali nei disegni tecnici si intendono in mm.

**ALL THE ENGINE PARTS MUST BE ORIGINAL BY VORTEX ROK.**

Neither engines nor accessories can be modified. By this we mean any shape, content or function changes which may differ from what originally produced (manufactured and assembled). Furthermore this includes any addition and /or removal of material.

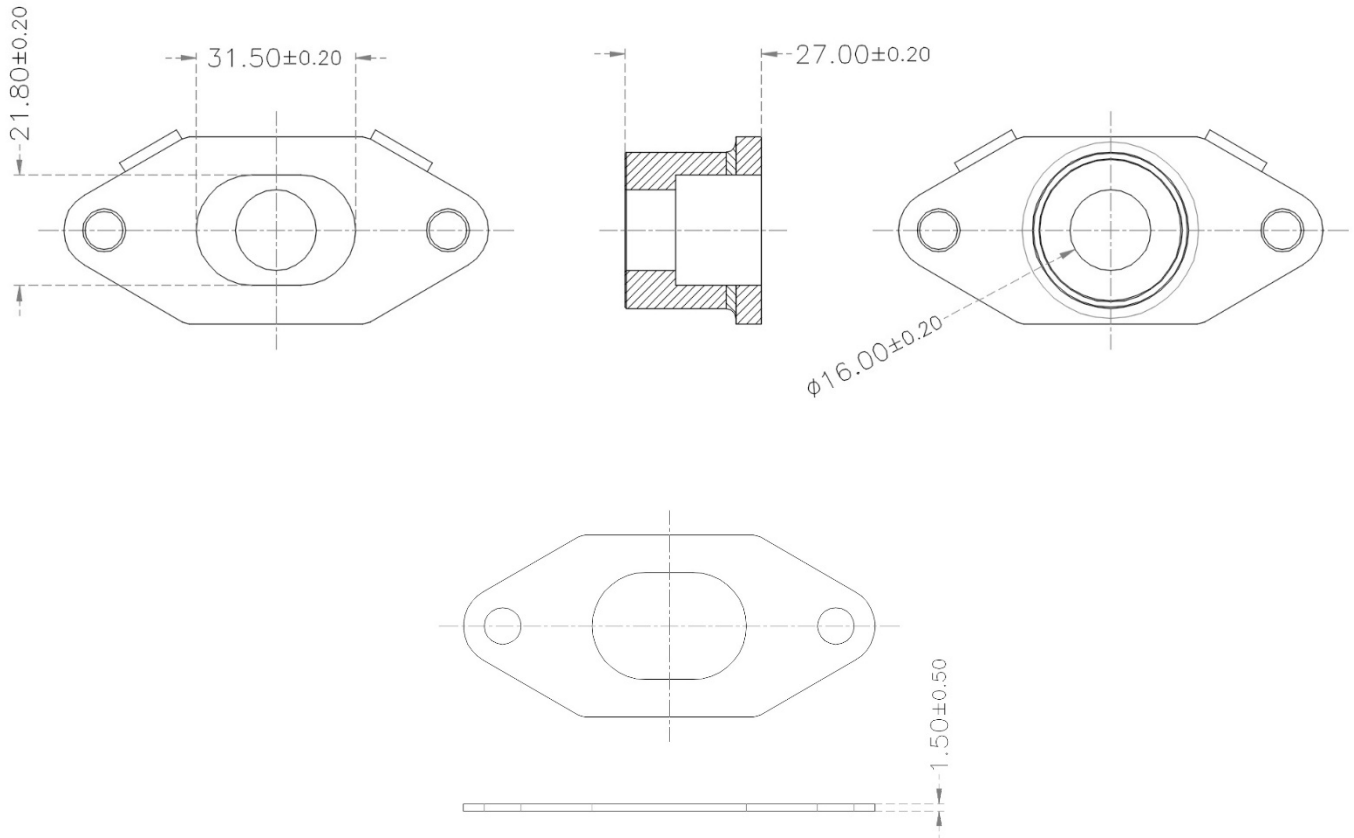
All dimensions in the technical drawings are in mm.

**TOUTES LES PARTS DU MOTEUR DOIVENT ETRE ORIGINALES VORTEX ROK.**

Ni le moteur ni les accessoires peuvent être modifiés. Modification signifie tout changement de forme, de contenu ou de fonction, ce qui représente une condition de différence avec ce qui a été construit à l'origine (produit et assemblé). Ci-inclus aussi l'addition et/ou l'enlèvement de matériaux. Toutes les mesures dimensionnelles dans les dessins techniques sont en mm.



**COLLETTORE E GUARNIZIONE DI SCARICO CAT. MICRO  
EXHAUST MANIFOLD AND GASKET FOR MICRO CATEGORY  
COLLECTEUR ET POT D'ÉCHAPPEMENT POUR LA CATEGORY MICRO**



**ATTENTION**

**TUTTI LE PARTI DEL MOTORE DEVONO ESSERE ORIGINALI VORTEX ROK.**

Né il motore né gli accessori possono essere in alcun modo modificati, per modifica si intende qualsiasi cambiamento di forma, contenuto o funzione, che rappresenti una condizione di differenza da quanto originariamente costruito (prodotto ed assemblato), inclusa l'aggiunta e/o l'asportazione di materiale. Tutte le misure dimensionali nei disegni tecnici si intendono in mm.

**ALL THE ENGINE PARTS MUST BE ORIGINAL BY VORTEX ROK.**

Neither engines nor accessories can be modified. By this we mean any shape, content or function changes which may differ from what originally produced (manufactured and assembled). Furthermore this includes any addition and /or removal of material.

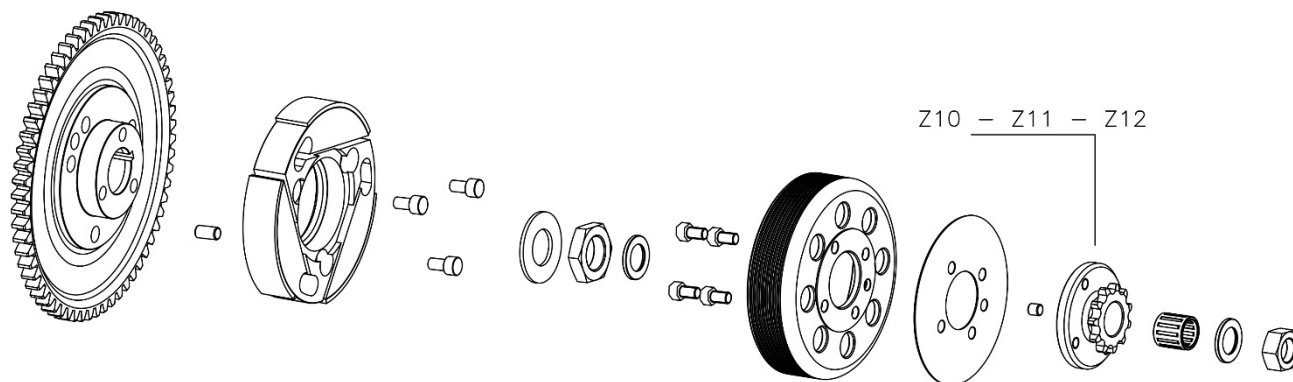
All dimensions in the technical drawings are in mm.

**TOUTES LES PARTS DU MOTEUR DOIVENT ÊTRE ORIGINALES VORTEX ROK.**

Ni le moteur ni les accessoires peuvent être modifiés. Modification signifie tout changement de forme, de contenu ou de fonction, ce qui représente une condition de différence avec ce qui a été construit à l'origine (produit et assemblé). Ci-inclus aussi l'addition et/ou l'enlèvement de matériaux. Toutes les mesures dimensionnelles dans les dessins techniques sont en mm.

**ROTORE FRIZIONE COMPLETO CON INGRANAGGIO AVVIAMENTO  
COMPL. CLUTCH ROTOR WITH STARTING GEAR  
ROTOR EMBRAYAGE AVEC VITESSE DE DEMARRAGE**

NUMERO DI PARTI: 20  
PARTS QUANTITY: 20



NUMERO DI PARTI: 20  
PARTS QUANTITY: 20  
NOMBRE DE PIÈCES COMPOSANTES: 20

**PESO DELLA FRIZIONE COMPLETA DI INGRANAGGIO AVVIAMENTO E PROTEZIONE  
WEIGHT OF THE COMPLETE CLUTCH WITH STARTING GEAR AND PROTECTION**

**POIDS DE L'EMBRAYAGE COMPLETE AVEC ENGRENAGE DEMARRAGE ET PROTECTION : 855 gr +/- 15g**

**REGIME DI ATTACCO (MASSIMO) VERIFICABILE IN OGNI MOMENTO DELLA MANIFESTAZIONE  
ENGAGEMENT SPEED (MAXIMUM) CAN BE VERIFIED IN EVERY MOMENT OF THE EVENT**

**VITESSE DE ENTRAÎNEMENT (MAXIMUM) VERIFIABLE DANS TOUS LES MOMENTS DE LA MANIFESTATION: 3500RPM**

**ATTENTION**

**TUTTI LE PARTI DEL MOTORE DEVONO ESSERE ORIGINALI VORTEX ROK.**

Né il motore né gli accessori possono essere in alcun modo modificati, per modifica si intende qualsiasi cambiamento di forma, contenuto o funzione, che rappresenti una condizione di differenza da quanto originariamente costruito (prodotto ed assemblato), inclusa l'aggiunta e/o l'asportazione di materiale. Tutte le misure dimensionali nei disegni tecnici si intendono in mm.

**ALL THE ENGINE PARTS MUST BE ORIGINAL BY VORTEX ROK.**

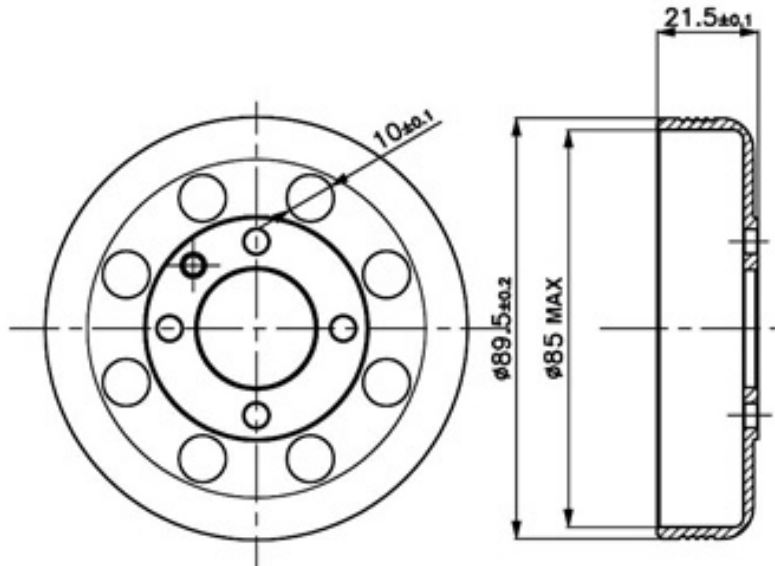
Neither engines nor accessories can be modified. By this we mean any shape, content or function changes which may differ from what originally produced (manufactured and assembled). Furthermore this includes any addition and /or removal of material.

All dimensions in the technical drawings are in mm.

**TOUTES LES PARTS DU MOTEUR DOIVENT ETRE ORIGINALES VORTEX ROK.**

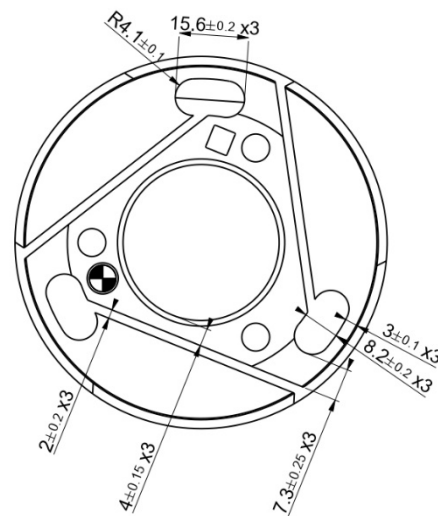
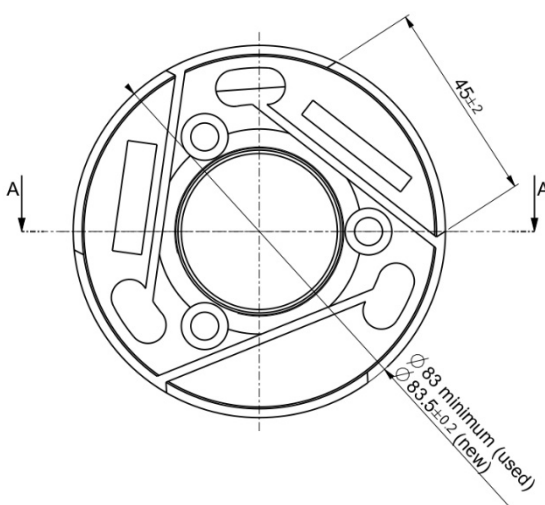
Ni le moteur ni les accessoires peuvent être modifiés. Modification signifie tout changement de forme, de contenu ou de fonction, ce qui représente une condition de différence avec ce qui a été construit à l'origine (produit et assemblé). Ci-inclus aussi l'addition et/ou l'enlèvement de matériaux. Toutes les mesures dimensionnelles dans les dessins techniques sont en mm.

## CAMPANA E ROTORE HOUSING AND ROTOR ROTOR ET BELL



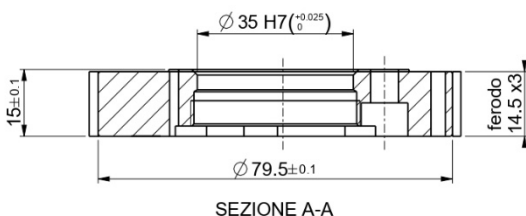
**PESO DELLA CAMPANA  
WEIGHT OF CLUTCH HOUSING  
POIDS DU BELL**

177gr +/- 5g



**PESO DEL ROTORE FRIZIONE  
WEIGHT OF CLUTCH ROTOR  
POIDS DU ROTOR EMBRAYAGE**

356 gr +/- 10g



SEZIONE A-A

**ATTENTION**

**TUTTI LE PARTI DEL MOTORE DEVONO ESSERE ORIGINALI VORTEX ROK.**

Né il motore né gli accessori possono essere in alcun modo modificati, per modifica si intende qualsiasi cambiamento di forma, contenuto o funzione, che rappresenti una condizione di differenza da quanto originariamente costruito (prodotto ed assemblato), inclusa l'aggiunta e/o l'asportazione di materiale. Tutte le misure dimensionali nei disegni tecnici si intendono in mm.

**ALL THE ENGINE PARTS MUST BE ORIGINAL BY VORTEX ROK.**

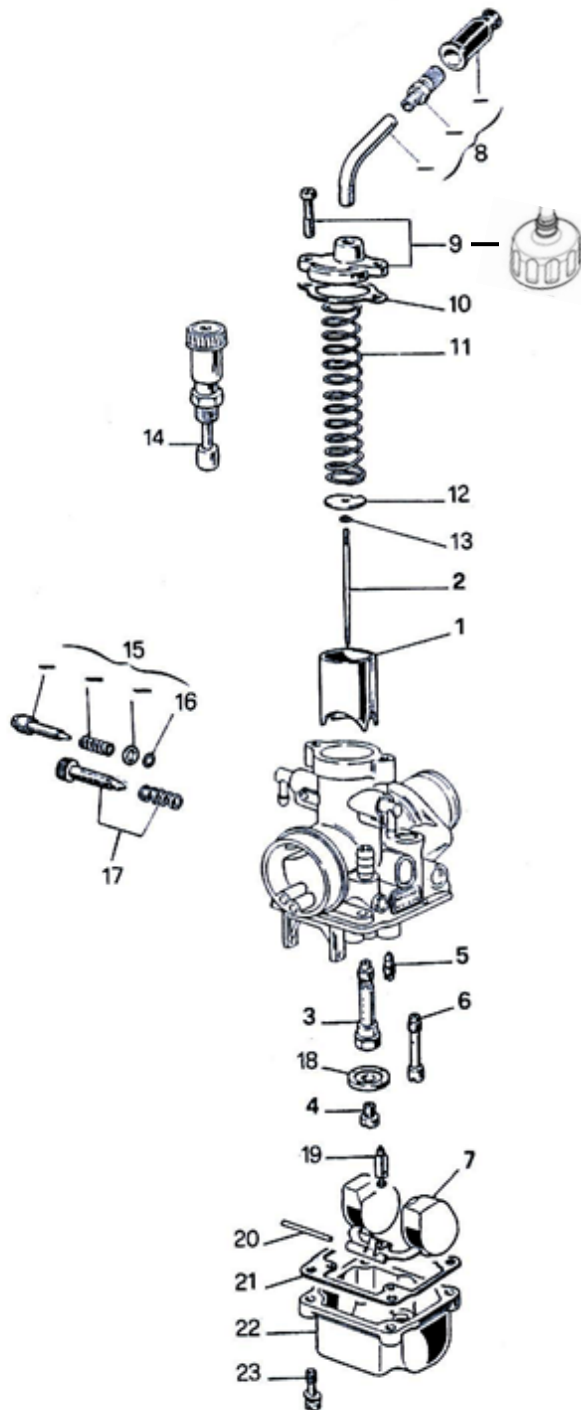
Neither engines nor accessories can be modified. By this we mean any shape, content or function changes which may differ from what originally produced (manufactured and assembled). Furthermore this includes any addition and /or removal of material.

All dimensions in the technical drawings are in mm.

**TOUTES LES PARTS DU MOTEUR DOIVENT ETRE ORIGINALES VORTEX ROK.**

Ni le moteur ni les accessoires peuvent être modifiés. Modification signifie tout changement de forme, de contenu ou de fonction, ce qui représente une condition de différence avec ce qui a été construit à l'origine (produit et assemblé). Ci-inclus aussi l'addition et/ou l'enlèvement de matériaux. Toutes les mesures dimensionnelles dans les dessins techniques sont en mm.

## CARBURATORE DELL'ORTO PHBG 18 BS E COMPONENTI CARBURETTOR DELL'ORTO PHBG 18 BS AND COMPONENTS CARBURATEUR DELL'ORTO PHBG 18 BS ET COMPONENTS



### COMPONENTI

- 1- VALVOLA GAS 40X64
- 2- SPILLO CONICO W 23
- 3- POLVERIZZATORE AN 266
- 4- GETTO MASSIMO
- 5- GETTO MINIMO 50
- 6- GETTO AVVIAMENTO 60
- 7- GALLEGGIANTE gr.4
- 8- KIT TUBETTO 90°
- 9- KIT COPERCHIO CAMERA MISCELA
- 10- GUARNIZIONE COPERCHIO CAMERA MISCELA
- 11- MOLLA RICHIAMO VALVOLA GAS
- 12- PIASTRINA RITEGNO FERMAGLIO SPILLO CONICO
- 13- FERMAGLIO SPILLO CONICO
- 14- DISPOSITIVO AVVIAMENTO
- 15- KIT VITE REGOLAZIONE MISCELA MINIMO
- 16- GUARNIZIONE VITE REGOLAZIONE MISCELA MINIMO
- 17- KIT VITE REGOLAZIONE VALVOLA GAS
- 18- FONDELLO
- 19- SPILLO CHIUSURA BENZINA
- 20- PERNO GALLEGGIANTE
- 21- GUARNIZIONE VASCHETTA
- 22- VASCHETTA
- 23- VITE FISSAGGIO VASCHETTA

### COMPONENTS

- 1- GAS VALVE 40X64
- 2- CONICAL NEEDLE W23
- 3- SPRAY NOZZLE AN266
- 4- JET MAX.
- 5- JET MIN. 50
- 6- STARTING JET 60
- 7- FLOAT 4 gr.
- 8- TUBE 90° KIT
- 9- CHAMBER MIXTURE COVER KIT
- 10- CHAMBER MIXTURE COVER GASKET
- 11- GAS VALVE SPRING
- 12- CONICAL NEEDLE FASTENER FIX PLATE
- 13- CONICAL NEEDLE FASTENER
- 14- STARTING DEVICE
- 15- ADJUSTMENT MINIMUM SCREW KIT
- 16- ADJUSTMENT MINIMUM SCREW GASKET
- 17- ADJUSTMENT GAS VALVE SCREW KIT
- 18- BOTTOM
- 19- GAS NEEDLE CLOSING
- 20- FLOAT PEG
- 21- FLOAT CHAMBER GASKET
- 22- FLOAT CHAMBER
- 23- FLOAT CHAMBER FIXING SCREW

**ATTENTION**

**TUTTI LE PARTI DEL MOTORE DEVONO ESSERE ORIGINALI VORTEX ROK.**

Né il motore né gli accessori possono essere in alcun modo modificati, per modifica si intende qualsiasi cambiamento di forma, contenuto o funzione, che rappresenti una condizione di differenza da quanto originariamente costruito (prodotto ed assemblato), inclusa l'aggiunta e/o l'asportazione di materiale. Tutte le misure dimensionali nei disegni tecnici si intendono in mm.

**ALL THE ENGINE PARTS MUST BE ORIGINAL BY VORTEX ROK.**

Neither engines nor accessories can be modified. By this we mean any shape, content or function changes which may differ from what originally produced (manufactured and assembled). Furthermore this includes any addition and /or removal of material.

All dimensions in the technical drawings are in mm.

**TOUTES LES PARTS DU MOTEUR DOIVENT ETRE ORIGINALES VORTEX ROK.**

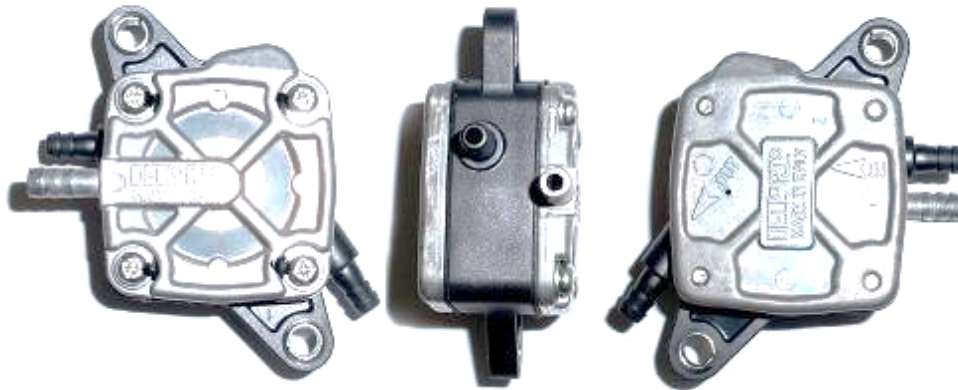
Ni le moteur ni les accessoires peuvent être modifiés. Modification signifie tout changement de forme, de contenu ou de fonction, ce qui représente une condition de différence avec ce qui a été construit à l'origine (produit et assemblé). Ci-inclus aussi l'addition et/ou l'enlèvement de matériaux. Toutes les mesures dimensionnelles dans les dessins techniques sont en mm.



**UNICA TARATURA CONSENTITA  
ONLY ALLOWED SETTING  
CONFIGURATION SEULEMEN PERMIS**

	COD. VORTEX	COD. DELLORTO
Valvola gas 40 – gas valve – valve gaz	W947540-764	947540
Spillo conico W23 – mixture needle W23 – anguille W23	W959523	959523
Polverizzatore AN266 – spary nozzle AN266 – pulverisateur AN266	W9511266	09511266-28
Getto max – high speed jet – gigneur max- <b>LIBERO - FREE</b>	W148697	0148697-02
Getto minimo 50 – idle jet 50– gigneur minimum 50	W148850	0148850-02
Getto emulsionatore 60 – idle jet 60 – emulser minimum 60	W950160	0950160-02

**POMPA BENZINA DELL'ORTO  
DELL'ORTO FUEL PUMP  
POMPE D'ESSENCE DELL'ORTO**



cod. 11023

**E' PROIBITO MONTARE QUALSIASI TIPO DI RUBINETTO, RACCORDO CALIBRATO O ALTRO DISPOSITIVO TRA ALIMENTAZIONE E RITORNO/RECUPERO, SUI TUBI DEL CARBURANTE.  
E' PERTANTO AMMESSO L'IMPIEGO DEI SOLI TUBI.  
È CONSENTITO MONTARE SOLTANTO (N°1) UN FILTRO CARBURANTE TRA SERBATOIO E POMPA CARBURANTE.**

**IT IS FORBIDDEN TO EMPLOY ANY OTHER KIND OF SPIGOT, JUNCTION, OR SIMILAR DEVICES BETWEEN THE SUPPLY AND THE RETRN/COLLECTION, ON THE FUEL PIPES.  
IT IS ADMITTED TO EMPLOY PIPES, ONLY.  
IT IS ALLOWED TO MOUNT ONLY N° 1 (ONE) FUEL FILTER BETWEEN TANK AND FUEL PUMP.**

**IL EST INTERDIT D'INSTALLER TOUT TYPE DE ROBINET, RACCORD CALIBRÉ OU AUTRE DISPOSITIF ENTRE L'ALIMENTATION ET LE RETOUR / RÉCUPÉRATION SUR LES CONDUITES DE CARBURANT.  
L'UTILISATION DES CONDUITES DE CARBURANT SEULEMENT EST DONC AUTORISEE.  
IL EST AUTORISÉ À INSTALLER UNIQUEMENT (N ° 1) UN FILTRE À CARBURANT ENTRE RÉSERVOIR ET POMPE À CARBURANT.**

**ATTENTION**

**TUTTI LE PARTI DEL MOTORE DEVONO ESSERE ORIGINALI VORTEX ROK.**

Né il motore né gli accessori possono essere in alcun modo modificati, per modifica si intende qualsiasi cambiamento di forma, contenuto o funzione, che rappresenti una condizione di differenza da quanto originariamente costruito (prodotto ed assemblato), inclusa l'aggiunta e/o l'asportazione di materiale. Tutte le misure dimensionali nei disegni tecnici si intendono in mm.

**ALL THE ENGINE PARTS MUST BE ORIGINAL BY VORTEX ROK.**

Neither engines nor accessories can be modified. By this we mean any shape, content or function changes which may differ from what originally produced (manufactured and assembled). Furthermore this includes any addition and /or removal of material.

All dimensions in the technical drawings are in mm.

**TOUTES LES PARTS DU MOTEUR DOIVENT ETRE ORIGINALES VORTEX ROK.**

Ni le moteur ni les accessoires peuvent être modifiés. Modification signifie tout changement de forme, de contenu ou de fonction, ce qui représente une condition de différence avec ce qui a été construit à l'origine (produit et assemblé). Ci-inclus aussi l'addition et/ou l'enlèvement de matériaux. Toutes les mesures dimensionnelles dans les dessins techniques sont en mm.

<b>FILTRO D'ASPIRAZIONE INLET SILENCER SILENCIEUX D'ASPIRATION</b>	
<b>MODELLO, TIPO, MODEL TYPE MODELE, TYPE</b>	<b>MINI</b>
<p> <b>MARCHIATO VORTEX MARKED VORTEX MARQUE VORTEX</b>   <b>RETINA OPZIONALE AIR FILTER MESH AS OPTIONAL. FILTRE FILET EN OPTION</b> </p>	
<p> <b>RACCORDO FISSAGGIO FILTRO-CARBURETORE IN MATERIALE PLASTICO. RETINA OPZIONALE. CONNECTOR FIXING FILTER-CARBURETOR IN PLASTIC MATERIAL. AIR FILTER MESH AS OPTIONAL. FIXATION DE MONTAGE SILENCIEUX-CARBURETEUR EN PLASTIQUE. FILTRE FILET EN OPTION.</b> </p>	

**ATTENTION**

**TUTTI LE PARTI DEL MOTORE DEVONO ESSERE ORIGINALI VORTEX ROK.**

Né il motore né gli accessori possono essere in alcun modo modificati, per modifica si intende qualsiasi cambiamento di forma, contenuto o funzione, che rappresenti una condizione di differenza da quanto originariamente costruito (prodotto ed assemblato), inclusa l'aggiunta e/o l'asportazione di materiale. Tutte le misure dimensionali nei disegni tecnici si intendono in mm.

**ALL THE ENGINE PARTS MUST BE ORIGINAL BY VORTEX ROK.**

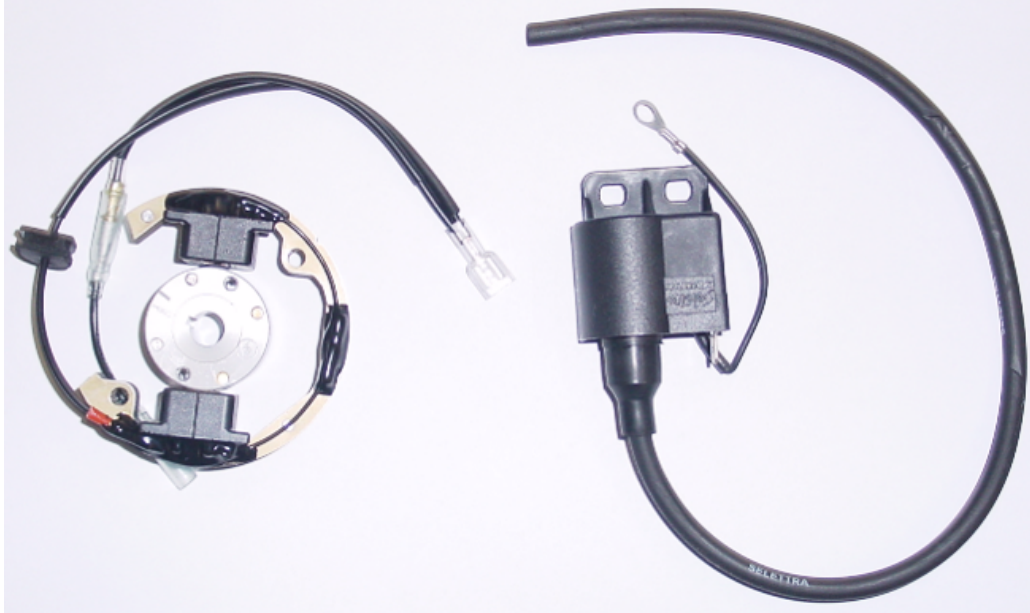
Neither engines nor accessories can be modified. By this we mean any shape, content or function changes which may differ from what originally produced (manufactured and assembled). Furthermore this includes any addition and /or removal of material.

All dimensions in the technical drawings are in mm.

**TOUTES LES PARTS DU MOTEUR DOIVENT ETRE ORIGINALES VORTEX ROK.**

Ni le moteur ni les accessoires peuvent être modifiés. Modification signifie tout changement de forme, de contenu ou de fonction, ce qui représente une condition de différence avec ce qui a été construit à l'origine (produit et assemblé). Ci-inclus aussi l'addition et/ou l'enlèvement de matériaux. Toutes les mesures dimensionnelles dans les dessins techniques sont en mm.

**FOTO ACCENSIONE SELETTRA  
PICTURES OF SELETTRA IGNITION  
PHOTO ALLUMAGE**



**CABLAGGIO AVVIAMENTO  
STARTER WIRING  
CABLE D'ALLUMAGE**



**UNICA CANDELA AUTORIZZATA  
ONLY AUTHORIZED SPARK PLUG  
LE SEUL BOUGIE AUTORISÉE  
NGK B10 EG**

**E' obbligatorio che il motore si accenda e si spenga con il sistema di avviamento on board.  
I commissari tecnici potranno verificare il sistema di accensione e spegnimento in qualsiasi momento.**

**Engines shall be mandatory switched on and off by means of onboard starting system.  
Technical stewart members shall check the on-off onboard system anytime.**

**Il est obligatoire que le moteur soit allumé et éteint au moyen du système de démarrage sur le chassis.  
Les commissaires pourront effectuer des controles au système de démarrage et d'arrêt à tout moment.**

**ATTENTION**

**TUTTI LE PARTI DEL MOTORE DEVONO ESSERE ORIGINALI VORTEX ROK.**

Né il motore né gli accessori possono essere in alcun modo modificati, per modifica si intende qualsiasi cambiamento di forma, contenuto o funzione, che rappresenti una condizione di differenza da quanto originariamente costruito (prodotto ed assemblato), inclusa l'aggiunta e/o l'asportazione di materiale. Tutte le misure dimensionali nei disegni tecnici si intendono in mm.






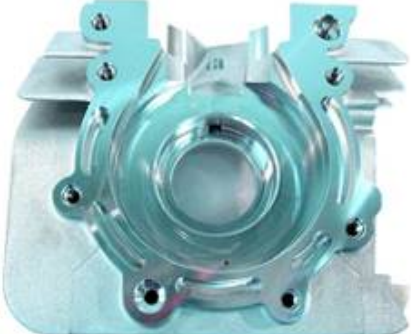
**ALL THE ENGINE PARTS MUST BE ORIGINAL BY VORTEX ROK.**

Neither engines nor accessories can be modified. By this we mean any shape, content or function changes which may differ from what originally produced (manufactured and assembled). Furthermore this includes any addition and /or removal of material.

All dimensions in the technical drawings are in mm.

**TOUTES LES PARTS DU MOTEUR DOIVENT ETRE ORIGINALES VORTEX ROK.**

Ni le moteur ni les accessoires peuvent être modifiés. Modification signifie tout changement de forme, de contenu ou de fonction, ce qui représente une condition de différence avec ce qui a été construit à l'origine (produit et assemblé). Ci-inclus aussi l'addition et/ou l'enlèvement de matériaux. Toutes les mesures dimensionnelles dans les dessins techniques sont en mm.

<p>FOTO DEL MOTORE LATO SUPERIORE PICTURE ENGINE UPPER SIDE PHOTO MOTEUR VUE SUPERIOR</p>	<p>FOTO DEL MOTORE LATO INFERIORE PICTURE ENGINE LOWER SIDE PHOTO MOTEUR VUE INFERIOR</p>
	
<p>BASE CILINDRO CYLINDER BASE PIED DU CYLINDRE</p>	<p>TESTA E CAMERA DI COMBUSTIONE CYLINDERHEAD AND COMBUSTION CHAMBER CULASSE ET CHAMBRE DE COMBUSTION</p>
	
<p>FOTO DEI CARTER PICTURE OF THE CRANKCASE PHOTO DU CARTER</p>	<p>FOTO INTERNA DEL CARTER INTERIOR PICTURE OF THE CRANKCASE PHOTO ENTERIEUR DU CARTER</p>
	

**ATTENTION**

**TUTTI LE PARTI DEL MOTORE DEVONO ESSERE ORIGINALI VORTEX ROK.**

Né il motore né gli accessori possono essere in alcun modo modificati, per modifica si intende qualsiasi cambiamento di forma, contenuto o funzione, che rappresenti una condizione di differenza da quanto originariamente costruito (prodotto ed assemblato), inclusa l'aggiunta e/o l'asportazione di materiale. Tutte le misure dimensionali nei disegni tecnici si intendono in mm.

**ALL THE ENGINE PARTS MUST BE ORIGINAL BY VORTEX ROK.**

Neither engines nor accessories can be modified. By this we mean any shape, content or function changes which may differ from what originally produced (manufactured and assembled). Furthermore this includes any addition and /or removal of material.

All dimensions in the technical drawings are in mm.

**TOUTES LES PARTS DU MOTEUR DOIVENT ETRE ORIGINALES VORTEX ROK.**

Ni le moteur ni les accessoires peuvent être modifiés. Modification signifie tout changement de forme, de contenu ou de fonction, ce qui représente une condition de différence avec ce qui a été construit à l'origine (produit et assemblé). Ci-inclus aussi l'addition et/ou l'enlèvement de matériaux. Toutes les mesures dimensionnelles dans les dessins techniques sont en mm.



FOTO E TIMBRATURA DELLA BIELLA  
PICTURES AND MARKING OF CONROD  
PHOTO ET MARQUAGE DE LA BIELLE COUË DROITE



FOTO DELL'ALBERO MOTORE EVIDENZIANDO MASSE PER EQUILIBRATURA  
PICTURE OF CRANKSHAFT WITH THE BALANCER  
PHOTO DE VILEBREQUIN



ASSE DI ACCOPPIAMENTO  
CRANK PIN  
AXE DE FIXATION

OPTION 1



OPTION 2



**ATTENTION**

**TUTTI LE PARTI DEL MOTORE DEVONO ESSERE ORIGINALI VORTEX ROK.**

Né il motore né gli accessori possono essere in alcun modo modificati, per modifica si intende qualsiasi cambiamento di forma, contenuto o funzione, che rappresenti una condizione di differenza da quanto originariamente costruito (prodotto ed assemblato), inclusa l'aggiunta e/o l'asportazione di materiale. Tutte le misure dimensionali nei disegni tecnici si intendono in mm.

**ALL THE ENGINE PARTS MUST BE ORIGINAL BY VORTEX ROK.**

Neither engines nor accessories can be modified. By this we mean any shape, content or function changes which may differ from what originally produced (manufactured and assembled). Furthermore this includes any addition and /or removal of material.

All dimensions in the technical drawings are in mm.

**TOUTES LES PARTS DU MOTEUR DOIVENT ETRE ORIGINALES VORTEX ROK.**

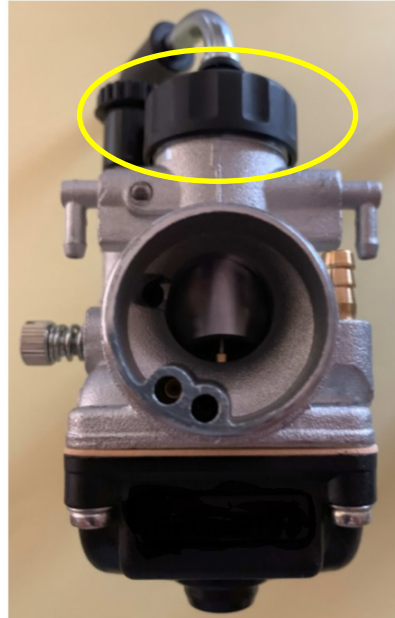
Ni le moteur ni les accessoires peuvent être modifiés. Modification signifie tout changement de forme, de contenu ou de fonction, ce qui représente une condition de différence avec ce qui a été construit à l'origine (produit et assemblé). Ci-inclus aussi l'addition et/ou l'enlèvement de matériaux. Toutes les mesures dimensionnelles dans les dessins techniques sont en mm.

**FOTO E MARCHIATURA DEL PISTONE  
PICTURE AND MARKING OF THE PISTON  
PHOTO ET MARQUAGE DU PISTON**

**Obbligatorio avere il pistone marchiato VORTEX in fusione come da figura.  
Mandatory to have the brand VORTEX cast piston as shown in the picture.  
Obligatoire d' avoir le piston en fonte marque VORTEX comme sur la figure.**



**FOTO DEL CARBURATORE  
PICTURE OF THE CARBURETOR  
PHOTO DU CARBURATEUR**



**LA SOLA DIFFERENZA TRA I  
DUE MODELLI E' IL COPERCHIO  
SUPERIORE, ENTRAMBI  
AMMESSI.  
THE ONLY DIFFERENCE  
BETWEEN THE TWO MODELS IS  
THE UPPER COVER, BOTH  
ALLOWED.  
LA SEULE DIFFÉRENCE ENTRE  
LES DEUX MODÈLES EST LE  
COUVERCLE SUPÉRIEUR, LES  
DEUX ADMIS.**

**ATTENTION**

**TUTTI LE PARTI DEL MOTORE DEVONO ESSERE ORIGINALI VORTEX ROK.**

Né il motore né gli accessori possono essere in alcun modo modificati, per modifica si intende qualsiasi cambiamento di forma, contenuto o funzione, che rappresenti una condizione di differenza da quanto originariamente costruito (prodotto ed assemblato), inclusa l'aggiunta e/o l'asportazione di materiale. Tutte le misure dimensionali nei disegni tecnici si intendono in mm.

**ALL THE ENGINE PARTS MUST BE ORIGINAL BY VORTEX ROK.**

Neither engines nor accessories can be modified. By this we mean any shape, content or function changes which may differ from what originally produced (manufactured and assembled). Furthermore this includes any addition and /or removal of material.

All dimensions in the technical drawings are in mm.

**TOUTES LES PARTS DU MOTEUR DOIVENT ETRE ORIGINALES VORTEX ROK.**

Ni le moteur ni les accessoires peuvent être modifiés. Modification signifie tout changement de forme, de contenu ou de fonction, ce qui représente une condition de différence avec ce qui a été construit à l'origine (produit et assemblé). Ci-inclus aussi l'addition et/ou l'enlèvement de matériaux. Toutes les mesures dimensionnelles dans les dessins techniques sont en mm.

**FOTO E MARCHIATURA DELLA MARMITTA  
PHOTO AND MARKING OF THE EXHAUST  
PHOTO ET MARQUAGE DE L'ÉCHAPPEMENT**

**IMPORTANTE-IMPORTANT-IMPORTANT**

SULLA MARMITTA DEVE ESSERE PRESENTE IN SEDE DI VERIFICA IL LOGO DI RICONOSCIMENTO, ROK MINI, MANDATORIO DA GENNAIO 2021.

DURING EXAMINATION, ON THE EXHAUST IT MUST BE INDICATED THE IDENTIFICATION LOGO ROK MINI, MANDATORY SINCE JANUARY 2021.

PENDANT LA VERIFICATION, SUR LE POT D'ÉCHAPPEMENT, IL DOIT ÊTRE PRÉSENT LE LOGO DE RECONNAISSANCE ROK MINI, OBLIGATOIRE DE JANVIER 2021.



**ATTENTION**

**TUTTI LE PARTI DEL MOTORE DEVONO ESSERE ORIGINALI VORTEX ROK.**

Né il motore né gli accessori possono essere in alcun modo modificati, per modifica si intende qualsiasi cambiamento di forma, contenuto o funzione, che rappresenti una condizione di differenza da quanto originariamente costruito (prodotto ed assemblato), inclusa l'aggiunta e/o l'asportazione di materiale. Tutte le misure dimensionali nei disegni tecnici si intendono in mm.

**ALL THE ENGINE PARTS MUST BE ORIGINAL BY VORTEX ROK.**

Neither engines nor accessories can be modified. By this we mean any shape, content or function changes which may differ from what originally produced (manufactured and assembled). Furthermore this includes any addition and /or removal of material.

All dimensions in the technical drawings are in mm.

**TOUTES LES PARTS DU MOTEUR DOIVENT ÊTRE ORIGINALES VORTEX ROK.**

Ni le moteur ni les accessoires peuvent être modifiés. Modification signifie tout changement de forme, de contenu ou de fonction, ce qui représente une condition de différence avec ce qui a été construit à l'origine (produit et assemblé). Ci-inclus aussi l'addition et/ou l'enlèvement de matériaux. Toutes les mesures dimensionnelles dans les dessins techniques sont en mm.

FOTO DEL DETTAGLIO DELLA POSIZIONE PARAOLIO ALBERO MOTORE  
DETAIL PHOTO OF THE CRANKSHAFT OIL SEAL POSITION  
PHOTO DE DÉTAIL DE LA POSITION DU JOINT D'HUILE DU VILEBREQUIN



**ATTENTION**

**TUTTI LE PARTI DEL MOTORE DEVONO ESSERE ORIGINALI VORTEX ROK.**

Né il motore né gli accessori possono essere in alcun modo modificati, per modifica si intende qualsiasi cambiamento di forma, contenuto o funzione, che rappresenti una condizione di differenza da quanto originariamente costruito (prodotto ed assemblato), inclusa l'aggiunta e/o l'asportazione di materiale. Tutte le misure dimensionali nei disegni tecnici si intendono in mm.

**ALL THE ENGINE PARTS MUST BE ORIGINAL BY VORTEX ROK.**

Neither engines nor accessories can be modified. By this we mean any shape, content or function changes which may differ from what originally produced (manufactured and assembled). Furthermore this includes any addition and /or removal of material.

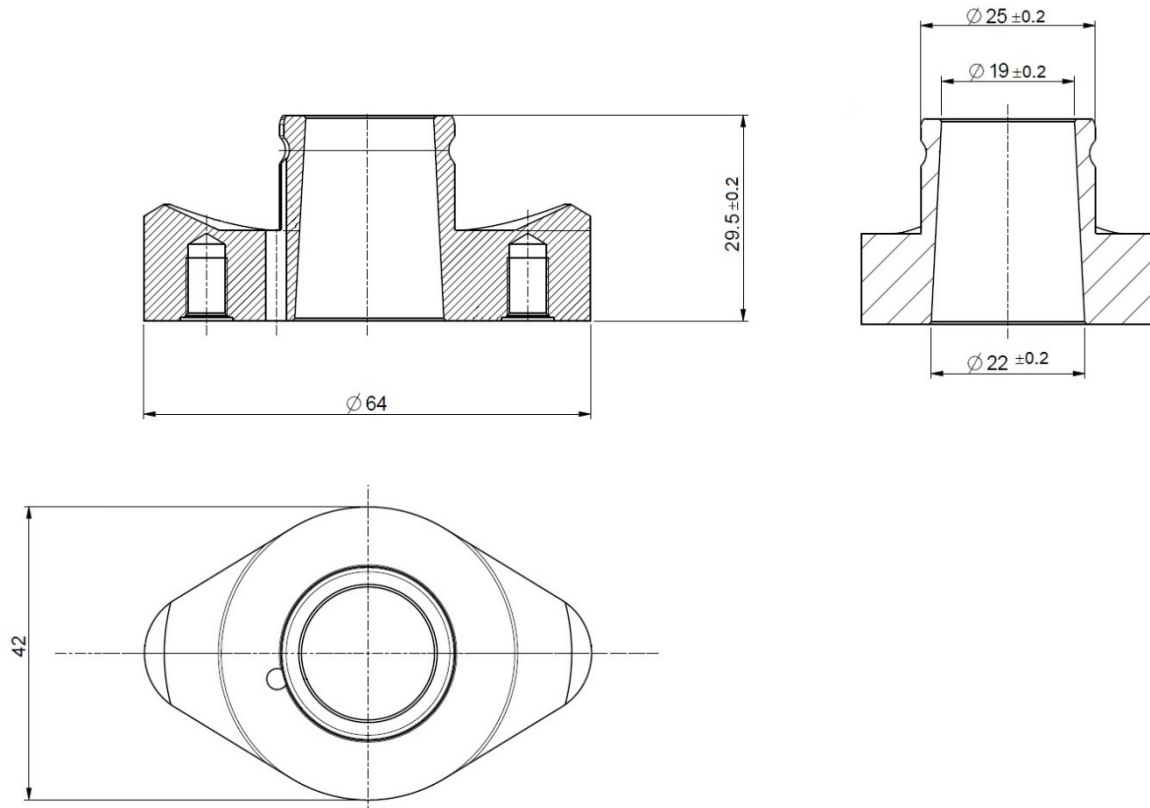
All dimensions in the technical drawings are in mm.

**TOUTES LES PARTS DU MOTEUR DOIVENT ETRE ORIGINALES VORTEX ROK.**

Ni le moteur ni les accessoires peuvent être modifiés. Modification signifie tout changement de forme, de contenu ou de fonction, ce qui représente une condition de différence avec ce qui a été construit à l'origine (produit et assemblé). Ci-inclus aussi l'addition et/ou l'enlèvement de matériaux. Toutes les mesures dimensionnelles dans les dessins techniques sont en mm.



**DISEGNO TECNICO DEL COLLETTORE DI ASPIRAZIONE  
INTAKE MANIFOLD TECHNICAL DRAWING  
DESSIN TECHNIQUE DU COLLECTEUR D'ADMISSION**



**FOTO DEL COLLETTORE DI ASPIRAZIONE  
INTAKE MANIFOLD PHOTO  
PHOTO DU COLLECTEUR D'ADMISSION**



**TUTTI LE PARTI DEL MOTORE DEVONO ESSERE ORIGINALI VORTEX ROK.**

Né il motore né gli accessori possono essere in alcun modo modificati, per modifica si intende qualsiasi cambiamento di forma, contenuto o funzione, che rappresenti una condizione di differenza da quanto originariamente costruito (prodotto ed assemblato), inclusa l'aggiunta e/o l'asportazione di materiale. Tutte le misure dimensionali nei disegni tecnici si intendono in mm.

**ALL THE ENGINE PARTS MUST BE ORIGINAL BY VORTEX ROK.**

Neither engines nor accessories can be modified. By this we mean any shape, content or function changes which may differ from what originally produced (manufactured and assembled). Furthermore this includes any addition and /or removal of material.

All dimensions in the technical drawings are in mm.

**TOUTES LES PARTS DU MOTEUR DOIVENT ETRE ORIGINALES VORTEX ROK.**

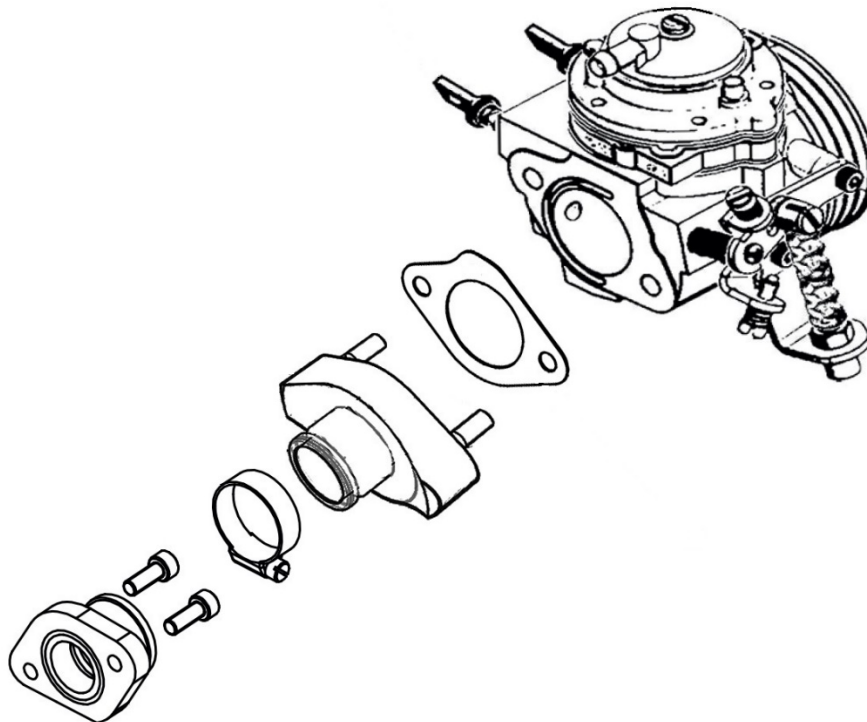
Ni le moteur ni les accessoires peuvent être modifiés. Modification signifie tout changement de forme, de contenu ou de fonction, ce qui représente une condition de différence avec ce qui a été construit à l'origine (produit et assemblé). Ci-inclus aussi l'addition et/ou l'enlèvement de matériaux. Toutes les mesures dimensionnelles dans les dessins techniques sont en mm.

**ATTENTION**

FOTO DEL SUPPORTO IN GOMMA DEL COLLETTORE DI ASPIRAZIONE  
PHOTO OF INTAKE MANIFOLD RUBBER MOUNT  
PHOTO DU SUPPORT EN CAOUTCHOUC DU COLLECTEUR D'ADMISSION



FOTO DEL MONTAGGIO DEL GRUPPO DI ASPIRAZIONE  
PHOTO OF THE ASSEMBLY OF THE INTAKE GROUP  
PHOTO DU MONTAGE DU GROUPE D'ADMISSION



**ATTENTION**

**TUTTI LE PARTI DEL MOTORE DEVONO ESSERE ORIGINALI VORTEX ROK.**

Né il motore né gli accessori possono essere in alcun modo modificati, per modifica si intende qualsiasi cambiamento di forma, contenuto o funzione, che rappresenti una condizione di differenza da quanto originariamente costruito (prodotto ed assemblato), inclusa l'aggiunta e/o l'asportazione di materiale. Tutte le misure dimensionali nei disegni tecnici si intendono in mm.

**ALL THE ENGINE PARTS MUST BE ORIGINAL BY VORTEX ROK.**

Neither engines nor accessories can be modified. By this we mean any shape, content or function changes which may differ from what originally produced (manufactured and assembled). Furthermore this includes any addition and /or removal of material.

All dimensions in the technical drawings are in mm.

**TOUTES LES PARTS DU MOTEUR DOIVENT ETRE ORIGINALES VORTEX ROK.**

Ni le moteur ni les accessoires peuvent être modifiés. Modification signifie tout changement de forme, de contenu ou de fonction, ce qui représente une condition de différence avec ce qui a été construit à l'origine (produit et assemblé). Ci-inclus aussi l'addition et/ou l'enlèvement de matériaux. Toutes les mesures dimensionnelles dans les dessins techniques sont en mm.