

# Smart Balcony Solar & Fassaden Energie Systeme

# CT

INTERNATIONAL  
GMBH

German Quality. Smart Solutions. Global Trade.

Steckersolar, Batteriespeicher,  
KI-Energiemanagement und E-Mobilität –  
entwickelt für moderne Haushalte in Deutschland.



## SOLARSTROM

Saubere Energie.  
Erneuerbar.  
Nachhaltig.



## BATTERIESPEICHER

Mehr speichern.  
Flexibel nutzen.  
Kosten senken.



## SMART METER

Echtzeit-Überwachung.  
Intelligente Steuerung.  
Maximale Effizienz.



## MOBILE APP

Überwachen. Steuern.  
Optimieren. Jederzeit.  
Überall.



## E-MOBILITÄT

Solar-geladen.  
Intelligent. Zukunftssicher.  
Effizient.



DEUTSCHE QUALITÄT.  
FÜR EIN LEBEN GEMACHT.



HEUTE SMART.  
MORGEN NACHHALTIG.



CT International GmbH  
Kaiserswerther Straße 115, 1. Etage  
40880 Ratingen, Deutschland



[www.ct-international.de](http://www.ct-international.de)




[info@ct-international.de](mailto:info@ct-international.de)



+49 (0) 2102 1054 680



SMART ENERGY.  
BETTER LIVING.  
LOWER COSTS. 

# Warum Balkonsolar eine kluge Investition wird

Immer mehr Haushalte in Deutschland nutzen saubere Energiequellen und sparen jeden Tag Geld – Schritt für Schritt in eine nachhaltige Zukunft.



Durchschnittlicher Strompreis für Haushalte in Deutschland im Jahr 2026\*:

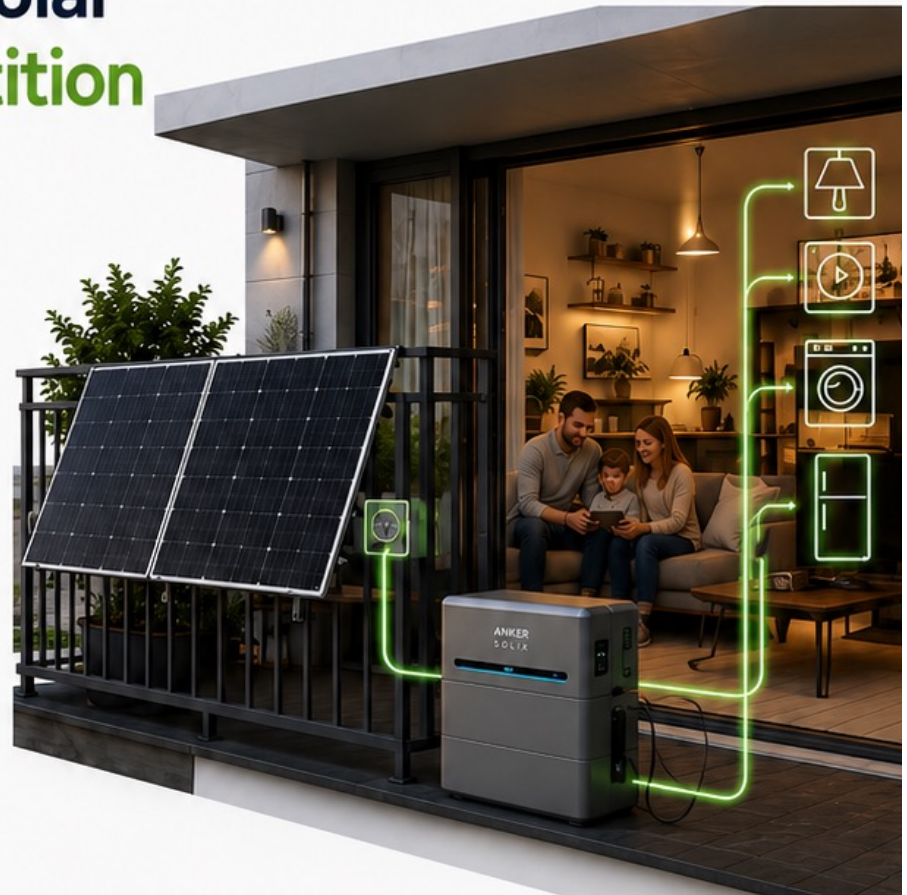
**ca. 37,0 ct/kWh**

gemäß BDEW.



Laut Bundesnetzagentur wurden im Jahr 2024

**435.000** neue steckerfertige Balkonsolar-Systeme registriert.



01

## Hohe Strompreise in Deutschland

- ✓ Strompreise bleiben auf hohem Niveau im Vergleich zum europäischen Ausland.
- ✓ Ihr eigener Solarstrom hilft, die monatlichen Energiekosten zu senken.
- ✓ Schützen Sie Ihr Haushaltsbudget vor zukünftigen Preiserhöhungen.



02

## Einfache modulare Installation

- ✓ Steckerfertige Systeme können über eine geeignete Außensteckdose angeschlossen werden.\*
- ✓ Es sind keine komplexen Elektroarbeiten erforderlich.
- ✓ Modulares Design ermöglicht Ihnen, klein zu starten und jederzeit zu erweitern.



03

## Ideal für Mieter und Eigentümer

- ✓ Ideal für Mieter: einfach zu installieren, leicht zu entfernen, einfach mitzunehmen.
- ✓ Keine dauerhaften Änderungen am Gebäude bei Verwendung geeigneter Befestigungslösungen.
- ✓ Eigentümer steigern den Wert und die Nachhaltigkeit ihrer Immobilie.



04

## Batteriespeicher erhöhen den Eigenverbrauch

- ✓ Speichern Sie überschüssigen Solarstrom tagsüber.
- ✓ Nutzen Sie Ihren eigenen Strom am Abend und in der Nacht.
- ✓ Höherer Eigenverbrauch bedeutet mehr Einsparungen und weniger Abhängigkeit vom Stromnetz.

### So versorgt Ihr Balkonsolar-System Ihr Zuhause mit Energie



Kleines System.  
Große Wirkung.  
Niedrigere Kosten.  
Mehr Unabhängigkeit.  
Eine grünere Zukunft.

# Strompreisentwicklung in Deutschland – Prognose 2000 bis 2035

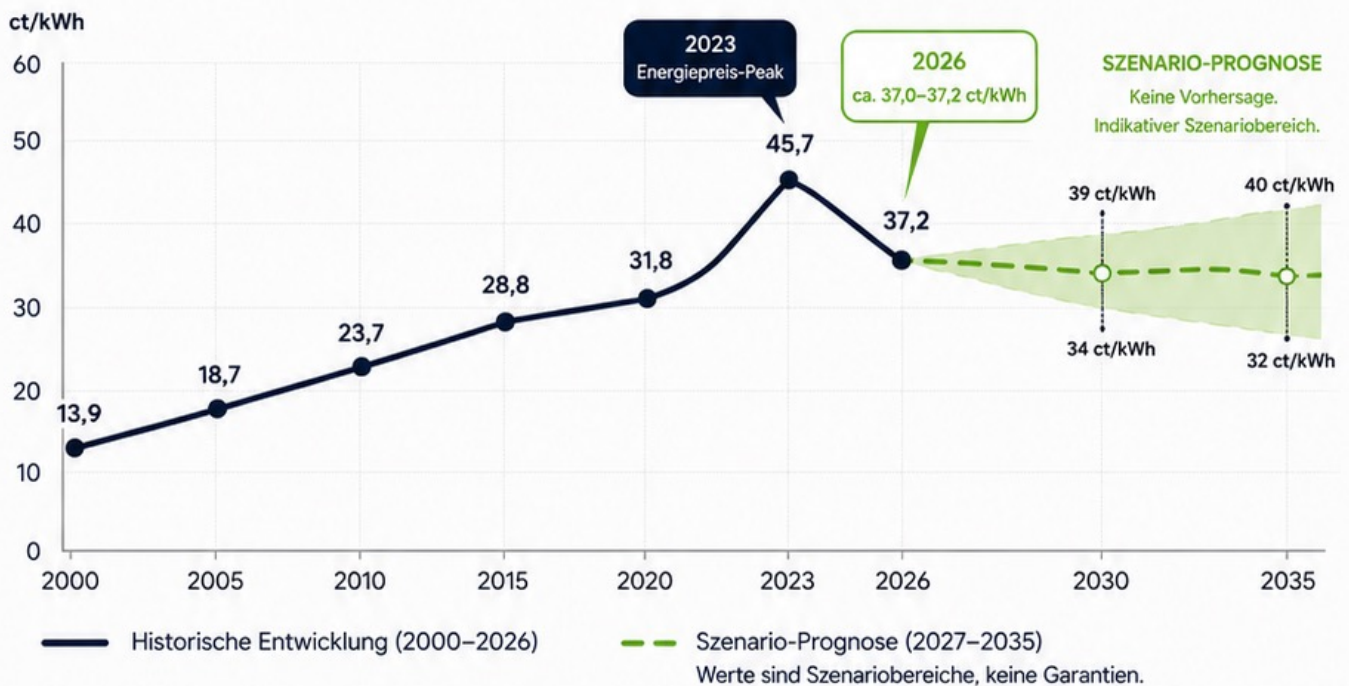
Die Strompreise für Haushalte in Deutschland sind in den letzten zwei Jahrzehnten deutlich gestiegen. Balkonsolarsysteme helfen Haushalten, sich vor zukünftigen Strompreiserhöhungen zu schützen und ihre Abhängigkeit vom Stromnetz zu verringern.



Durchschnittlicher Strompreis für Haushalte in Deutschland im Jahr 2026:

**ca. 37,0–37,2 ct/kWh**  
gemäß BDEW.

## Strompreise für Haushalte in Deutschland – Historische Entwicklung & Szenario-Prognose



### 01 Langfristiger Aufwärtsdruck

Die Strompreise bleiben ein wichtiger Kostenfaktor für Haushalte in Deutschland.



### 02 Unsicherheit bleibt bestehen

Netzentgelte, Steuern, Umlagen und politische Entscheidungen können zukünftige Tarife beeinflussen.



### 03 Eigenverbrauch schützt Ihr Budget

Jede selbst verbrauchte Solar-kilowattstunde reduziert Ihren Strombezug aus dem Netz.



### Warum das wichtig ist:

Balkonsolarsysteme helfen Ihnen, die Auswirkungen steigender Strompreise zu reduzieren und Ihr Haushaltsbudget heute und in Zukunft zu schützen.



Quellen: BDEW Strompreisanalyse 2026; Bundesnetzagentur; Agora Energiewende. Szenariowerte sind indikative Bereiche.



Planen Sie heute. Sparen Sie morgen.



Geringere Kosten. Mehr Unabhängigkeit. Höhere Sicherheit.



Saubere Energie. Bessere Zukunft.

# Was bedeutet das für Ihr Haushaltsbudget?

Balkonsolar ersetzt nicht Ihre Stromrechnung – aber es reduziert den Teil Ihres Stromverbrauchs, den Sie aus dem Netz beziehen.



Berechnungsgrundlage

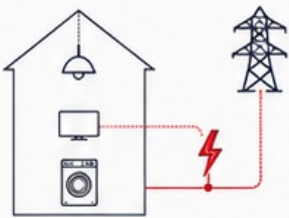
Strompreis (2026):

**0,37 €/kWh**

gemäß BDEW.

SZENARIO  
**01**

Ohne Balkonsolar



Netzstrombezug **Hoch**

Jährliche PV-Erzeugung **0 kWh**

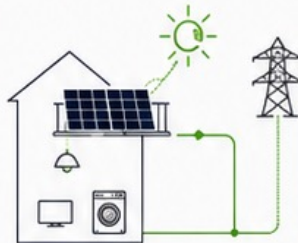
Eigenverbrauchsanteil **0 %**

Geschätzte jährliche Ersparnis

**0 €**

SZENARIO  
**02**

800 W Balkonsolar ohne Speicher



Jährliche PV-Erzeugung  
**650 – 850 kWh**

Eigenverbrauchsanteil  
**40 – 50 %**

Geschätzte jährliche Ersparnis

**96 € – 157 €**

SZENARIO  
**03**

800 W Balkonsolar mit Speicher



Jährliche PV-Erzeugung  
**650 – 850 kWh**

Eigenverbrauchsanteil  
**75 – 90 %**

Geschätzte jährliche Ersparnis

**180 € – 283 €**

SZENARIO  
**04**

1.600 – 2.400 W erweitertes System mit Speicher + Smart Meter



Jährliche PV-Erzeugung  
**1.300 – 2.500 kWh**

Eigenverbrauchsanteil  
**75 – 90 %**

Geschätzte jährliche Ersparnis

**361 € – 833 €**

Je höher Ihr Eigenverbrauch, desto größer der finanzielle Effekt. Speicher, Smart Meter und intelligente Steckdosen helfen, Solarstrom in sonnenreiche Stunden zu verschieben und abends zu nutzen.



Solarstrom auf Ihrem Balkon



Batteriespeicher speichert Energie



Smart Meter optimiert in Echtzeit



Ihr Haushalt nutzt sauberen Solarstrom



Niedrigere Stromrechnung, mehr Ersparnis

Wie werden Ihre Ersparnisse berechnet?



Jährliche Ersparnis =  
Eigenverbrauchter Solarstrom  
× Strompreis

Beispiel:  
500 kWh × 0,37 €/kWh  
= 185 € pro Jahr

Warum Eigenverbrauch entscheidend ist

- ✓ Nutzen Sie mehr von Ihrem eigenen Solarstrom.
- ✓ Weniger Strom aus dem Netz – besonders abends.
- ✓ Schützen Sie Ihr Budget vor zukünftigen Preiserhöhungen.
- ✓ Mehr Unabhängigkeit und Energiekomfort.

Wichtiger Hinweis



Tatsächliche Ersparnisse hängen von Ausrichtung, Verschattung, Modulleistung, Haushaltprofil, Stromtarif, Speichergröße und Installationsbedingungen ab.



**Niedrigere Kosten**  
Reduzieren Sie Ihre Stromkosten.



**Mehr Stabilität**  
Weniger abhängig von Preisschwankungen.



**Mehr Unabhängigkeit**  
Nutzen Sie Ihren eigenen Solarstrom.



**Mehr Nachhaltigkeit**  
Eine bessere Zukunft für Sie und Ihre Familie.

# Wie das System funktioniert – Einfach, intelligent, modular

Solarmodule erzeugen tagsüber Strom. Der Mikro-Wechselrichter oder die Speichereinheit wandelt und verwaltet die Energie. Ein intelligenter Stromzähler misst Ihren Verbrauch in Echtzeit. Der Akkuspeicher speichert überschüssige Energie und stellt sie bereit, wenn Sie sie brauchen – insbesondere am Abend.



## Einfache Plug-in-Verbindung

Das System kann über eine geeignete bestehende Balkonsteckdose angeschlossen werden, soweit dies rechtlich und technisch zulässig ist.



**Schuko (Plug & Play)**  
Weit verbreitete Außensteckdosen-Verbindung.



**Wieland (Systemverbindung)**  
Professionelle Lösung mit höherem Sicherheitsstandard.

## Tag und Nacht – So arbeitet das System für Sie

### ☀️ TAGÜBER

Solarenergie versorgt Ihr Zuhause. Überschüssige Energie lädt den Akku.



### 🌙 ABEND & NACHT

Der Akku liefert Strom, wenn Ihr Zuhause ihn benötigt.



## WICHTIG FÜR DIE EINHALTUNG VON VORSCHRIFTEN



Eine Registrierung im Marktstammdatenregister ist erforderlich.

[www.marktstammdatenregister.de](http://www.marktstammdatenregister.de)




Elektrischer Anschluss und Installation müssen den Anforderungen an Steckertyp, Leistung und den lokalen Vorschriften entsprechen.



Die Installation muss gemäß den deutschen Normen und Vorschriften durch qualifizierte Fachkräfte erfolgen.

# Premium Intelligente Speicherlösungen

Zwei führende Ökosysteme. Ein Ziel: Mehr Eigenverbrauch, niedrigere Stromkosten, mehr Unabhängigkeit. 

## ZENDURE SolarFlow Familie

Intelligente Balkonspeicherlösungen für maximalen Eigenverbrauch.



### SolarFlow 800 Plus

Smart, kompakt und effizient. Ideal für kleine Balkone.

 800 W  
AC-Leistung



### SolarFlow 1600 AC+

Mehr Leistung, mehr Ersparnis. Perfekt für höhere Verbrauchsprofile.

 1.600 W  
AC-Leistung



### SolarFlow 2400 Pro

Hohe Leistung für anspruchsvolle Haushalte.

 2.400 W  
AC-Leistung



### SolarFlow 2400 AC+

Smart AC-gekoppelt mit flexibler Erweiterung.

 2.400 W  
AC-Leistung



### AB3000L / AB3000

Modularer Batteriespeicher 2,88 kWh pro Modul. Erweiterbar bis 8,64 kWh+.

 2,88 kWh  
pro Modul



### SolarFlow 4000 Mix AC+

Maximale Flexibilität. AC-Kopplung mit großer Speicherkapazität.

 4.000 W  
AC-Leistung



### Smart IoT App Überwachung

Echtzeitdaten, Systemsteuerung und Energieeinblicke - jederzeit und überall.



### Batteriegestützte Eigenverbrauchsoptimierung

Speichert überschüssige Solarenergie und nutzt sie, wenn Sie sie am meisten benötigen.



### Smart Meter basierte Lastregelung & Entladung

Dynamisches Energiemanagement auf Basis des tatsächlichen Haushaltsverbrauchs.



### Modulares Speicherkonzept

Klein starten, jederzeit erweitern. Perfekt für zukünftige Upgrades.



### Ideal für Wohnungen & Eigenheime

Entwickelt für eine nahtlose Integration in Wohnungen, Häuser und Terrassen.

## ANKER SOLIX Anker SOLIX Familie

Intelligentes Energiespeichersystem mit fortschrittlichem Speicher, KI-Optimierung und E-Mobilitätsintegration.



### Solarbank 3 E2700 Pro

2,68 kWh Grundkapazität mit hoher Leistung.

 2,68 kWh  
Basis-Kapazität



### BP2700 Erweiterungssaku

2,68 kWh pro Modul. Erweiterbar bis 16 kWh.

 2,68 kWh  
pro Modul



### Smart Meter

Echtzeitmessung und intelligente Energiesteuerung.

 Echtzeit  
Überwachung



### SOLIX V1 Smart EV Charger 11kW

Intelligentes Laden mit Solarstrom. Plug-in oder Kabel-Version.

 11 kW  
Ladeleistung



### 2,68 kWh Basis-Kapazität

Hochwertige LiFePO<sub>4</sub>-Batterie mit langer Lebensdauer.



### Erweiterbarer Speicher

Fügen Sie BP2700 Module hinzu und erweitern Sie auf bis zu 16 kWh.



### IP65 Outdoor-Tauglichkeit

Für den sicheren Außeneinsatz entwickelt. Staubdicht, wassergeschützt und langlebig.



### LiFePO<sub>4</sub> Batteriechemie

Maximale Sicherheit, lange Lebensdauer und hohe thermische Stabilität.



### Smart Meter Integration

Optimierte Steuerung und Entladung basierend auf dem Echtzeit-Haushaltsverbrauch.



### KI-basierte Energieoptimierung

KI-Algorithmen lernen Ihre Verbrauchsmuster und maximieren den Eigenverbrauch automatisch.








### EV Charging Integration

Laden Sie Ihr Elektrofahrzeug mit sauberer Solarenergie und senken Sie Ihre Gesamtkosten.



Die endgültige Produktauswahl hängt ab von Balkongröße, PV-Leistung, Haushaltsverbrauch, Elektrik der Wohnung und Budget.

### Gemeinsame Vorteile

-  Mehr Eigenverbrauch
-  Reduzierung der Stromkosten
-  Mehr Energieunabhängigkeit
-  Schutz vor zukünftigen Preissteigerungen
-  Nachhaltig und zukunftssicher



Alle Systeme werden über moderne Mobile Apps gesteuert - mit Echtzeitdaten, Smart Control und intelligenten Energieeinblicken.

**ZENDURE**  
App

**ANKER  
SOLIX**  
App



# Flexible Solarmodule – Ideal für Balkone, Fassaden and leichte Dächer

Sunman eArc Technologie ersetzt herkömmliches Glas durch leichte Polymer-Verbundwerkstoffe und ermöglicht PV-Anwendungen, bei denen herkömmliche Glasmodule zu schwer sein können. Ultra-leicht. Flexibel. Robust. Gebaut für modernes Leben.

## Ein Panel. Viele Möglichkeiten.



### Balkongeländer

Sicher mit Edelstahlkabelbindern – bohren nicht erforderlich.



### Gebäudefassaden

Leichte Lösung für vertikale Flächen.



### Flachdächer

Ideal für leichte Dächer und niedrige Tragstrukturen.



### Gartenstrukturen

Perfekt für Pergolen, Lauben und Gartenhäuser.



### Carports

Erzeugen saubere Energie und schützen Ihr Fahrzeug.



### Leichte Dächer

Geeignet, wenn Glasmodule nicht praktikabel sind.

## Zwei flexible Modulkonzepte



200 W

### eArc FLEX 200 W Kompakt & Leicht für Balkone

- ✓ Ideal für Balkongeländer, kleine Fassaden und begrenzte Flächen.
- ✓ Ultraleicht und einfach zu handhaben.
- ✓ Schnelle Installation mit Kabelbindern.



520 W

### eArc FLEX 520 W Hohe Leistung für größere Flächen

- ✓ Ideal für Flachdächer, Fassaden und Bodenmontage.
- ✓ Höhere Leistung für mehr Energieertrag.
- ✓ Flexibles Design für gebogene und unregelmäßige Oberflächen.

## Flexible vs. herkömmliche Glasmodule

Merkmal	Sunman eArc Flexibles Modul	Herkömmliches Glasmodul
Gewicht	✓ Bis zu 70 % leichter	✗ Schwer
Handhabung	✓ Einfach zu tragen, flexibel und schnell zu installieren	✗ Sperrig und schwieriger zu handhaben
Bruchrisiko	✓ Kein Glas – kein Bruchrisiko	✗ Glas kann reißen oder brechen
Auswirkung & Hagelbeständigkeit	✓ Hohe Beständigkeit gegen Stöße und Hagel	✗ Geringere Beständigkeit gegen Stöße und Hagel
Montageflexibilität	✓ Kann auf gebogenen & unregelmäßigen Oberflächen montiert werden	✗ Eingeschränkt – meist flach und starr
Mieterfreundlichkeit	✓ Hervorragend – abnehmbare & nicht-invasive Montage	✗ Weniger geeignet – schwer zu entfernen
Standortflexibilität	✓ Einfach zu versetzen	✗ Schwierig – meist permanente Installation
Geeignete Oberflächen	✓ Balkone, Fassaden, leichte Dächer, Carports, Terrassen, Gartenstrukturen u. v. m.	✗ Überwiegend flache und stabile Strukturen



✓ Perfekt für modernes Leben.  
✓ Perfekt für Ihren Balkon.

Entdecken Sie die Flexibilität von eArc.  
Mehr Energie. Weniger Gewicht. Mehr Möglichkeiten.

✓ Saubere Energie für heute.  
✓ Eine bessere Zukunft.

**SUNMAN | eArc**

Flexible Solar Technologie



**ULTRALEICHT  
GLASFREI  
ZUKUNFTSSICHER**

## – Wichtige Vorteile –



**Sehr geringes Gewicht**  
Bis zu 70 % leichter als herkömmliche Glasmodule.



**Einfache Handhabung & Installation**  
Flexibel und leicht zu transportieren, zu handhaben und zu installieren.



**Kein Glas, weniger Bruchrisiko**  
Glasfreies Design eliminiert Rissbildung und Splitterbildung.



**Hohe mechanische Belastbarkeit**  
Bessere Beständigkeit gegen Vibrationen und Hagel.



**Mieterfreundlich & abnehmbar**  
Ideal für Mieter – einfach zu entfernen und umzuziehen.



**Nicht-invasive Montage**  
Montage mit Edelstahl-Kabelbindern – keine nicht-invasiven Lösungen.



**Vielseitige Anwendungen**  
Perfekt für Fassaden, Balkone, leichte Dächer und mehr.



**Einfach zu versetzen**  
Nehmen Sie Ihr Solarsystem mit, wenn Sie umziehen.

\*Wenn strukturell und rechtlich zulässig.



**Glasfreie Polymer-Verbund-Technologie**



**UV- & Wetterbeständig**



**IP68 Anschlussdose**  
Höchster Schutz



**25 Jahre Produktgarantie\***  
\*Gemäß unseren Garantiebedingungen.



Flexible Solarmodule ermöglichen mehr Menschen, überall Solarstrom zu nutzen – zu jeder Zeit.



**Smart. Leicht. Flexibel.  
Ihre Energie. Ihre Freiheit.**



# Premium Hochleistungs-PV-Modules – LONGi & AIKO

Maximale Effizienz. Premium-Qualität. Langfristige Leistung.



## LONGi

Premium Solartechnologie.  
Weltweit vertrauenswürdig.



- Hochleistungszellentechnologie
- Fortschrittliche Rückkontakt- / HPBC-Zellarchitektur für hohe Effizienz
- Elegantes All-Black-Design für Fassaden und Balkone
- Globale Leitmarke mit starker Bankabilität und Zuverlässigkeit
- Ideal für Wohn- und Gewerbeanwendungen aller Art

## AIKO Solar

Fortschrittliche ABC-Technologie.  
Maximale Effizienz.



- Fortschrittliche ABC / All-Back-Contact-Zelltechnologie
- Hochwirkungsgradiges Moduldesign mit exzellenter Temperaturperformance
- Attraktives All-Black-Design, ideal für Premium-Anwendungen
- Ausgezeichnete Option für gebäudeintegrierte PV-Anwendungen
- Maximale Leistung auch bei begrenztem Platz – ideal für Dächer, Balkone und Fassaden

- Hoher Wirkungsgrad  
Hohe Leistung auf  
Kleiner Fläche
- Langfristige  
Leistung  
Zuverlässig über  
Jahrzehnte
- Globaler  
Marktführer  
Weltweite Präsenz  
und Erfahrung

- Führende Zell-  
technologie  
Höhere Energieerträge
- Premium-Optik  
All-Black-Design  
für moderne Architektur
- Hohe Leistungsdichte  
Mehr Output auf  
Kleiner Fläche

**Premium-Qualität für maximale Leistung**  
Investieren Sie in Technologie, die seit Jahrzehnten Energie liefert.

### Welches Modul ist das Richtige für Sie?

**Flexible Lösungen**  
Ideal für Leichtbau-, abnehmbare, balkonbasierte und fassadenintegrierte Installationen.

- ✓ Ultraleicht & flexibel
- ✓ Einfach zu transportieren und zu installieren
- ✓ Mieterfreundliche Lösungen
- ✓ Ideal für gebogene & unregelmäßige Oberflächen

**LONGi / AIKO**  
Optimal für hocheffiziente permanente Installationen auf Dächern, Fassaden, Carports und im Freiland.

- ✓ Maximale Effizienz & langfristige Leistung
- ✓ Hohe Leistung für mehr Energieertrag
- ✓ Ideal für permanente, hochwertige Projekte
- ✓ Höchste Haltbarkeit & Zuverlässigkeit

- Glasfreie Polymer-  
Verbundtechnologie
- UV- & witterungsbeständig
- IP68 Anschlussdose  
Höchster Schutz
- 25 Jahre Produktgarantie  
\*Gemäß unseren Garantiebedingungen.

Systemdesign und Ertrag hängen vom Standort, der Ausrichtung, der Verschattung, der Installation und weiteren projektspezifischen Faktoren ab.

## KI-Energiemanagement – Ihre Energie, immer unter Kontrolle

Das intelligente Energiemanagement Ihres Haushalts in Echtzeit. Der Batteriespeicher speichert überschüssige Energie mit flexiblen Regeln, um Einsparungen zu maximieren. Smart Meter und Geräte arbeiten nahtlos zusammen. KI-gestützte Prognosen nutzen Wettervorhersagen, PV-Erzeugung und Haushaltsverbrauchsmuster, um Ihren Eigenverbrauch zu optimieren.

- Smart-Meter-basierte Optimierung**  
Echtzeitmessung und intelligente Energiesteuerung.
- KI-gestützte Planung**  
Wettervorhersagen, Erzeugungsprognosen und Smart Scheduling.
- Smarte Geräte & Automatisierung**  
Intelligente Steuerung zur Maximierung des Solarstroms.
- App-basierte Fernüberwachung**  
Überwachen, steuern und optimieren – jederzeit und überall.

**ZENDURE** AIoT Smart Energy Ökosystem  
**ANKER SOLIX** Smart Energy Ökosystem



- ✓ Echtzeitüberwachung aller Energieflüsse
- ✓ Erhöhung des Eigenverbrauchs und Reduzierung der Netzabhängigkeit
- ✓ Senkung der Stromkosten und Betriebskosten
- ✓ Intelligenter Entscheidungen für eine nachhaltige Zukunft

Laden in **App Store**  
JETZT BEI **Google Play**

# KI-Energiemanagement – Ihre Energie, immer unter Kontrolle

Der intelligente Zähler misst den Energieverbrauch Ihres Haushalts in Echtzeit. Die Batterie reagiert automatisch. Smarte Steckdosen schalten flexible Verbraucher wie Waschmaschinen, Geschirrspüler und Geräte-Ladestationen in sonnenreiche Stunden. KI-gestützte Energieplanung nutzt Wetterprognosen, PV-Erzeugung und Verbrauchsmuster im Haushalt, um den Eigenverbrauch zu maximieren.

-  **Smart-Meter-basierte Optimierung**  
Echtzeitmessung und intelligente Energiesteuerung.
-  **KI-gestützte Energieplanung**  
Wetterprognosen, Erzeugungsprognosen und Smart Scheduling.
-  **App-basierte Fernüberwachung**  
Überwachen, steuern und optimieren – jederzeit, überall.



**Solarmodule**  
Erzeugen tagsüber saubere Energie.



**Smart Meter**  
Misst den Energieverbrauch in Echtzeit und überwacht Netzflüsse.



**Batteriespeicher**  
Speichert überschüssige Solarenergie und stellt sie bei Bedarf bereit.



**Smarte Steckdosen**  
Automatisieren und planen Geräte für effiziente Nutzung von Solarenergie.



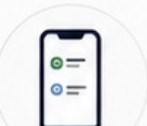
**EV-Ladestation**  
Laden Sie Ihr Elektrofahrzeug mit Solarenergie – intelligent und kosteneffizient.



**KI-Prognose**  
Analysiert Muster, lernt dazu und optimiert den Energieeinsatz automatisch.



**Wetterprognose**  
Präzise Vorhersagen helfen bei der Planung von Erzeugung und Verbrauch.



**Mobile App**  
Volle Kontrolle und Einblicke – jederzeit und überall auf der Welt.

Kompatibel mit führenden Systemen

**ZENDURE**  
— AiOT —  
App-Monitoring

**ANKER**  
**SCLIX**  
Smart-Energy-Ökosystem

Warum es wichtig ist

- ✓ Mehr Eigenverbrauch
- ✓ Stromkosten senken
- ✓ Weniger Abhängigkeit vom Stromnetz
- ✓ Intelligenter Energieeinsatz für eine nachhaltige Zukunft
- ✓ Mehr Unabhängigkeit

So funktioniert die KI-Optimierung für Sie



Auf einen Blick

- Echtzeitüberwachung aller Energieflüsse
- KI-gesteuerte Automatisierung & Optimierung
- Integration von Smart Meter & Batterie
- Smarte Steckdosen & Geräteplanung
- EV-Lademanagement
- Fernzugriff – jederzeit, überall



**Sicher. Zuverlässig. Intelligent.**  
Ihre Daten sind sicher – Ende-zu-Ende verschlüsselt und vor unbefugtem Zugriff geschützt.



**Alles in einer App.**  
Steuern und überwachen Sie Ihr gesamtes Energiesystem an einem Ort.



App herunterladen



# Wie viel können Sie pro Jahr sparen?

Echte Einsparungen. Echte Wirkung.

Balkonsolarsysteme eliminieren Ihre Stromrechnung nicht vollständig – können jedoch den Teil Ihres Stromverbrauchs, den Sie aus dem Netz beziehen, deutlich reduzieren.



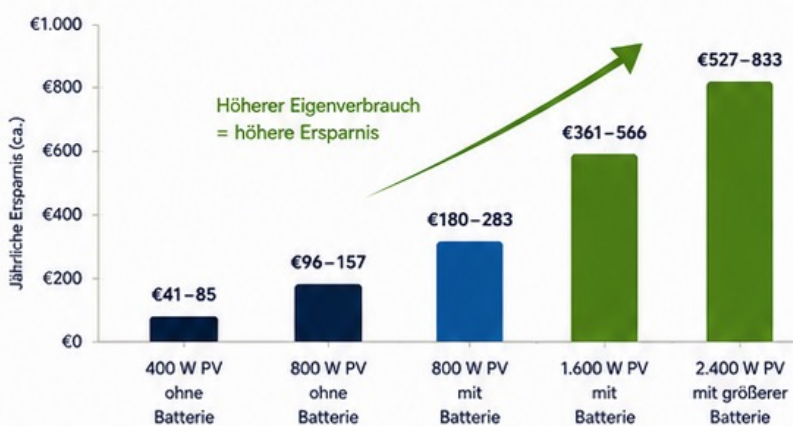
Berechnungsbasis: **0,37 €/kWh** Haushaltsstrompreis.



Jede selbst verbrauchte kWh wird zu Ersparnissen.

System	Jährliche PV-Erzeugung (ca.)	Eigenverbrauchsanteil (ca.)	Geschätzte jährliche Ersparnis (ca.)
 400 W PV ohne Batterie	320 – 420 kWh	35 – 55 %	<b>41 € – 85 €</b>
 800 W PV ohne Batterie	650 – 850 kWh	40 – 50 %	<b>96 € – 157 €</b>
 800 W PV mit Batterie	650 – 850 kWh	75 – 90 %	<b>180 € – 283 €</b>
 1.600 W PV mit Batterie	1.300 – 1.700 kWh	75 – 90 %	<b>361 € – 566 €</b>
 2.400 W PV mit größerer Batterie	1.900 – 2.500 kWh	75 – 90 %	<b>527 € – 833 €</b>

## Jährliche Ersparnis steigt mit Batterie & Smart Management



## ROI EINBLICK

Batteriespeicher können den Eigenverbrauch deutlich erhöhen – insbesondere abends, wenn Ihr Stromverbrauch am höchsten und der Netzstrom am teuersten ist.



## Warum ist Eigenverbrauch wichtig?



**Solarstrom wird tagsüber erzeugt.**  
Sie verbrauchen ihn tagsüber und abends.



**Batterien speichern Ihren Solarstrom.**  
Sie nutzen ihn, wenn Sie ihn benötigen.



**Smart Meter und smarte Steckdosen optimieren die Nutzung.**  
Sie sparen mehr – automatisch.



## Wichtiger Hinweis

Tatsächliche Einsparungen hängen von Ausrichtung, Neigung, Verschattung, lokalem Wetter, Stromtarif, Verbrauchsprofil, Batteriegröße und Installationsbedingungen ab.



Die Ergebnisse variieren.  
Ihre Ersparnis.  
Ihre Zukunft.



Niedrigere Stromkosten



Mehr Eigenverbrauch



Mehr Unabhängigkeit



Besserer ROI



# Solar + Speicher + E-Mobilität – Ein intelligentes Energieökosystem für Ihr Zuhause

Kombinieren Sie Solarstrom, intelligente Speicherlösungen und E-Ladelösungen für maximale Eigenverbrauchsquote, niedrigere Kosten und mehr Energieunabhängigkeit.



## Ihr intelligenter Energiefluss







**ANKER SOLIX**
**V1 Smart EV Charger 11kW**
**Steckdosen-Version**


-  11 kW intelligentes Laden (3-phasig)
-  Steckdosen-Version für flexible Nutzung
-  Solarunterstütztes Laden
-  App-Überwachung & Steuerung
-  KI-gestützte Planung unter Nutzung von PV- & Wetterdaten
-  Kompatibel mit Anker SOLIX Speicherlösungen
-  IP65 wetterfestes Design für den Außenbereich

**ANKER SOLIX**
**V1 Smart EV Charger 11kW**
**Kabel-Version**


-  11 kW intelligentes Laden (3-phasig)
-  Integriertes 5 m Ladekabel
-  Solarunterstütztes Laden
-  App-Überwachung & Steuerung
-  KI-gestützte Planung unter Nutzung von PV- & Wetterdaten
-  Kompatibel mit Anker SOLIX Speicherlösungen
-  IP65 wetterfestes Design für den Außenbereich

## Vorteile für Sie

-  **Intelligenter laden**  
Nutzen Sie Solarenergie und gespeicherte Energie zum Laden Ihres Fahrzeugs.
-  **Mehr Eigenverbrauch**  
Je mehr Ihre selbst erzeugte Energie genutzt wird, desto weniger Strom beziehen Sie aus dem Netz.
-  **Niedrigere Stromkosten**  
Senken Sie Ihre Stromrechnung und schützen Sie sich vor steigenden Energiepreisen.
-  **KI-optimiertes Laden**  
Ladezeitpläne passen sich automatisch an PV-Erzeugung, Wetterprognosen und Ihre Gewohnheiten an.
-  **Zukunftssicheres Ökosystem**  
Eine skalierbare Lösung, die mit Ihren Energiebedürfnissen und Ihrer Mobilität mitwächst.



Intelligenter laden, mehr Eigenverbrauch und geringere Abhängigkeit vom Stromnetz.



**Solarunterstütztes Laden**  
Nutzen Sie Solarstrom für das Laden Ihres Elektrofahrzeugs.



**Intelligente Planung mit KI**  
Optimiert Ladezeiten basierend auf PV, Wetter und Strompreisen.



**App-Überwachung**  
Volle Kontrolle und Einblicke – jederzeit, überall.



**Speicherintegration**  
Speichert Solarenergie und stellt sie zum Laden bereit.

**11 kW schnelles & sicheres Laden**  
Leistungsstark, effizient und alltagstauglich.



**Zukunftssicheres Zuhause**  
Bereit für mehr Solar, mehr Speicher und mehr E-Mobilität.



Die Installation der E-Ladestation muss gemäß den deutschen elektrischen Normen und Netzanschlussbedingungen durch qualifiziertes Fachpersonal erfolgen.

Nahtlos kompatibel mit

**ANKER SOLIX**
**ZENJURE AioT**


Smarte Energie. Niedrigere Kosten. Mehr Freiheit.

# CT International GmbH – Ihr intelligenter Energiepartner in Deutschland

Wir kombinieren erstklassige Solartechnologie, intelligente Speicherlösungen und intelligentes Energiemanagement, um deutschen Haushalten zu helfen, Stromkosten zu senken, ihren Eigenverbrauch zu erhöhen und eine nachhaltigere Zukunft aufzubauen.



## Systemberatung & Balkon-/Fassadenanalyse

Wir analysieren Ihren Standort, Ihre Ausrichtung, Verschattung und Ihren Stromverbrauch, um die beste Lösung für Ihr Zuhause zu finden.



## Produktauswahl von Premium-Marken

Sorgfältig ausgewählte Produkte führender Marken wie Anker SOLIX, Sunman, LONGi, AIKO und weiterer.



## Flexible & Glasfreie PV-Moduloptionen

Wählen Sie zwischen ultraleichten, flexiblen Modulen oder hochwertigen glasfreien eArc-Glaspolymer-Modulen – passend zu Ihren Bedürfnissen.



## ROI- & Einsparungs-Simulation

Transparente Berechnung Ihres Eigenverbrauchs, Ihrer jährlichen Ersparnisse und der Amortisationszeit basierend auf Ihren realen Bedingungen.



## Smart-Meter- & App-Konfiguration

Installation des Smart Meters, App-Einrichtung und Energieoptimierung für maximalen Eigenverbrauch.



## EV-Ladeintegration

Nahtlose Integration intelligenter EV-Ladegeräte für das solaroptimierte Laden und zukunftsichere Mobilität.



## Installationskoordination

Professionelles Partnernetzwerk für sichere, normgerechte und hochwertige Installation in ganz Deutschland.



## Finanzierungsoptionen

Flexible Zahlungs- und Finanzierungsoptionen über **PayPal** und **Klarna**.



## After-Sales-Support & Leistungsoptimierung

Laufende Überwachung, Support und Optimierung – damit Ihr System heute, morgen und in Zukunft optimal arbeitet.



## Ihr 3-Schritte-Weg zu einem intelligenteren Zuhause

1

### Kostenlose Erstberatung



Erzählen Sie uns von Ihrem Zuhause und Ihrem Energiebedarf. Wir bewerten Ihre Situation und beantworten alle Ihre Fragen – ganz ohne Verpflichtung.

2

### Technische Prüfung & Individuelles Angebot



Wir prüfen Ihre Gegebenheiten detailliert, berechnen Ihre Ersparnisse und den ROI und erstellen ein maßgeschneidertes Angebot, das perfekt zu Ihren Bedürfnissen und Ihrem Budget passt.

3

### Lieferung, Installation & Inbetriebnahme



Wir koordinieren die Lieferung und Installation, richten Ihr System ein und sorgen dafür, dass alles von Anfang an perfekt funktioniert.



Senden Sie uns Fotos Ihres Balkons, Ihrer Fassade oder Ihres Dachs – wir entwickeln die **passende Solarlösung** für Ihr Zuhause.

E-Mail: [info@ctinternational.de](mailto:info@ctinternational.de)

Web: [ctinternational.de](http://ctinternational.de)

Wir antworten schnell!



Saubere Energie.  
Niedrigere Kosten.  
Mehr Unabhängigkeit.

