

MADECOUNTRY

¡ Apoyamos tus ideas !

CATÁLOGO 2026



madecountrycolombia



www.madecountry.com.co



hola@madecountry.com.co

Actualización Abril 2026

Líneas de productos



Roca volcánica



Tablas para carnes



Comidas Rápidas



Tazas /ollas para sopas



Mexicanos



Variedades y experiencias



Sellos para marcar

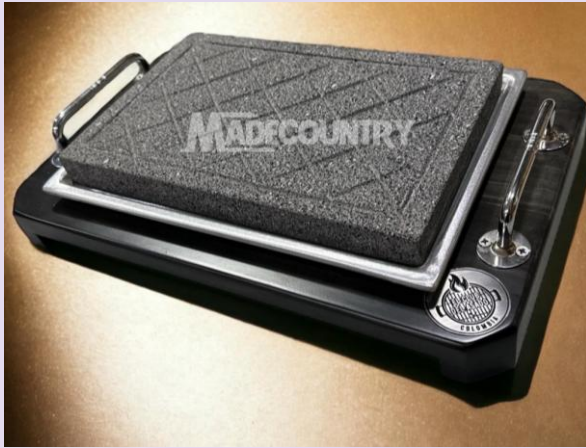
Línea en roca volcánica



Línea Roca volcánica



Línea Roca volcánica



Puedes elegir cualquier diseño de la madera

Descripción	Medida la Roca Volcánica	Precio
Ref: Base en Roca Volcánica, base en madera y parrilla en aluminio	Ref-RV-1: 19 X 20 cm	\$269.000
	Ref-RV-2: 32 x 13cm	\$297.000
	Ref-RV-3: 27 x 18 cm	\$315.000
	Ref-RV-4: 31 x 20 cm	\$369.000

Nota: Los precios son unitarios y ya tienen incluido el IVA del 19%

Línea Roca volcánica



Descripción	Diámetro del los molcajetes con parrilla en CR	Precio
Ref: Molcajetes en Roca Volcánica 3 patas medida externa	Ref-RV-13: Diámetro 18 cm	\$190.000
	Ref-RV-14: Diámetro 21 cm	\$210.000
	Ref-RV-15: Diámetro 25 cm	\$218.000

Nota: Los precios son unitarios y ya tienen incluido el IVA del 19%

Línea Roca volcánica



Descripción	Medida la Roca Volcánica	Precio
Ref: Base en Roca Volcánica redonda, base en madera y parrilla en aluminio	Ref-RV-6: Diámetro 19cm	\$194.000
	Ref-RV-7: Diámetro 21 cm	\$228.000
	Ref-RV-8: Diámetro 25 cm	\$260.000
	Ref-RV-9: Diámetro 28 cm	\$287.000

Nota: Los precios son unitarios y ya tienen incluido el IVA del 19%

Bases para servir Carnes



Descripción	Medidas	Precio
Ref: Base especial en roca volcánica	<ul style="list-style-type: none"> ✓ Base en madera pino ✓ Roca volcánica diámetro 18cm ✓ Plato en aluminio brillado 20cm ✓ 3 Salseros pequeños en acero 	\$280.000



Descripción	Medidas	Precio
Ref: Base especial flotante	<ul style="list-style-type: none"> ✓ Base en madera pino ✓ Parrilla media luna 26x 14cm ✓ Soporte en aluminio ✓ 3 Salseros pequeños en acero de 1,5 onzas 	\$195.000

Nota: Los precios son unitarios y ya tienen incluido el IVA del 19%

Bases para servir Carnes



Descripción	Medidas	Precio
Ref: Asador en roca volcánica	<ul style="list-style-type: none"> ✓ Base en roca volcánica 34x24x11 ✓ Parrilla CR varilla en grafiil ✓ Parrilla en aluminio en la base ✓ Forrada en madera pino personalizada con 2 placas 	\$780.000



Descripción	Medidas	Precio
Ref: Base especial en roca volcánica	<ul style="list-style-type: none"> ✓ Base en madera pino ✓ Roca volcánica diámetro 18cm ✓ Plato en aluminio brillado 20cm ✓ 3 Salseros pequeños plata martillado 	\$270.000

Nota: Los precios son unitarios y ya tienen incluido el IVA del 19%

Línea en roca volcánica



Descripción	Diámetro del los molcajetes	Precio
Ref: Molcajetes en Roca Volcánica de 3 o 4 patas texturizado por fuera	Ref-RV-10: Diámetro 8 cm	\$72.000
	Ref-RV-11: Diámetro 12 cm	\$85.000
	Ref-RV-12: Diámetro 15 cm	\$101.000
	Ref-RV-13: Diámetro 18 cm	\$116.000
	Ref-RV-14: Diámetro 20 cm	\$132.000
	Ref-RV-15: Diámetro 23 cm	\$155.000

Nota: Los precios son unitarios y ya tienen incluido el IVA del 19%

Bases para servir Tomahawk



Descripción	Medida la Roca Volcánica	Precio
Ref: Base en madera y parrilla en aluminio	Base +parrilla + soporte	\$158.000
	Base + parrilla+ plato + canasta +hacha	\$249.000
	Base + parrilla y hacha+ roca 27x18cm	\$398.000

Nota: Los precios son unitarios y ya tienen incluido el IVA del 19%

Línea tablas para carnes



Línea tablas para carnes



MADECOUNTRY

Descripción	Medida la parrilla	Precio
Ref: Base redonda en aluminio, base en madera pino sellado, pintado y lacado	Ref-TAB-1: Diámetro 18 cm	\$65.000
	Ref-TAB-2: Diámetro 20cm	\$76.000
	Ref-TAB-3: Diámetro 23 cm	\$79.000
	Ref-TAB-4: Diámetro 26cm	\$89.000
	Ref-TAB-5: Diámetro 29cm	\$99.000
	Ref-TAB-6: Diámetro 33cm	\$125.000
	Ref-TAB-7: Diámetro 37cm	\$135.000
	Ref-TAB-8: Diámetro 40cm	\$146.000

Nota: Los precios son unitarios y ya tienen incluido el IVA del 19%

Línea tablas para carnes



Descripción	Medidas	Precio
Ref: Base en madera pino , parrilla en aluminio	Ref: 30 x 23 x 12 cm	\$86.000



Descripción	Medida la parrilla	Precio
Ref: Base en madera pino parrilla ovalada en aluminio	Ref-TAB-1: 33 x25 cm	\$95.000
	Ref-TAB-2: 30 x 22 cm	\$87.000
	Ref-TAB-3: 28 x 19 cm	\$84.000
	Ref-TAB-4: 25 X 18 cm	\$73.000

Nota: Los precios son unitarios y ya tienen incluido el IVA del 19%

Línea tablas para carnes



Descripción	Medida de la parrilla	Precio
Ref: Base redonda con borde y base en madera	Ref-TAB-diámetro interno 20cm	\$92.000



Descripción	Diámetro	Precio
Base para picadas, base en madera pino imitación tronco + bandeja curva	20 cm alto 3cm	\$108.000
	25 cm alto 3cm	\$134.000

Nota: Los precios son unitarios y ya tienen incluido el IVA del 19%

Línea tablas para carnes



Descripción	Medida la parrilla en aluminio	Precio
Ref: Base especial para picadas: Base en pino parrilla en aluminio	30 x 21cm con herraduras	\$135.000
	32 x 21cm con manijas cromadas	\$162.000

Nota: Los precios son unitarios y ya tienen incluido el IVA del 19%

Línea tablas para carnes



Descripción	Medidas	Precio
Ref: Base especial para Tomahawk	Ref: Medida de la parrilla 40 x 20 cm –Base en Madera pino Parrilla en aluminio	150.000
	Ref: Medida de la parrilla 35 x 20 cm –Base en Madera pino Parrilla en aluminio no tiene espacio para el chimi	\$130.000

Nota: Los precios son unitarios y ya tienen incluido el IVA del 19%

Línea tablas para carnes



Descripción	Medida de la parrilla	Precio
Ref: Base madera pino parrilla en aluminio y copa en acero	Ref-TAB-31 x 23 cm	\$93.000
	Ref-TAB-29 x 20 cm	\$89.000
	Ref-TAB-26 x 16,5 cm	\$70.000

Nota: Los precios son unitarios y ya tienen incluido el IVA del 19%

Línea tablas para carnes



Descripción	Medida la parrilla	Precio
Ref: Base madera pino parrilla y parrilla en aluminio	Ref- 27.5 x 20.5 cm	\$90.000



Descripción	Medida la parrilla	Precio
Ref: Base madera pino parrilla y parrilla en aluminio incluye salsero	Ref-26.5 x 20 cm	\$91.000

Nota: Los precios son unitarios y ya tienen incluido el IVA del 19%

Línea tablas para carnes



Descripción	Medida de la parrilla	Precio
Ref: Base ovalada madera pino parrilla	Ref-RV-X: 32 x 20 cm	\$81.000
	Ref-RV-X: 29 x 16 cm	\$77.000

***Los precio no incluyen salseros ni accesorios



Descripción	Medida la parrilla	Precio
Ref: Base madera pino parrilla y parrilla en aluminio	Ref-23x15 Salsero de 1.5 onzas	\$80.000

Nota: Los precios son unitarios y ya tienen incluido el IVA del 19%

Línea tablas para carnes



Descripción	Medidas de la parrilla	Precio
Ref: Base en madera pino , parrilla en aluminio	Ref: 27 x 19cm	\$64.000



Descripción	Medidas de la parrilla	Precio
Ref: Base en madera pino , parrilla en aluminio	Ref: 25x22cm	\$70.000

Nota: Los precios son unitarios y ya tienen incluido el IVA del 19%

Línea tablas para carnes



Descripción	Parrilla en aluminio	Precio
Ref: Base en madera parrilla en aluminio	Cerdo , vaca, pez y gallina	\$70.000

Nota: Los precios son unitarios y ya tienen incluido el IVA del 19%

Línea tablas para carnes



Descripción	Medida de la parrilla	Precio
Ref: Base en madera parrilla en aluminio	26 x 19 cm	\$66.000



Descripción	Medida de la parrilla	Precio
Ref: Base en madera parrilla en aluminio	24 x 18 cm	\$66.000

Nota: Los precios son unitarios y ya tienen incluido el IVA del 19%

Línea tablas para carnes



Descripción	Medida la hoja	Precio
Ref: Base en forma de hoja para servir	Ref-TAB-Lisa 36 x 29 cm	\$97.000
	Ref-TAB-Texturizada 36 x 29	



Descripción	Medida la hoja	Precio
Ref: Base en forma de hoja para servir	Ref-TAB-Hoja Texturizada: 33.x 21.5 cm	\$89.000

Nota: Los precios son unitarios y ya tienen incluido el IVA del 19%

Línea para entradas



Descripción	Medida la hoja	Precio
Ref: Base en forma de hoja para servir	Ref:22x15cm Base en madera pino (Precio en 1 solo color)	\$70.000



Descripción	Medida la hoja	Precio
Ref: Base en forma de hoja para servir	Ref: 27 x 14cm Base en madera pino (Precio en 1 solo color)	\$74.000

Nota: Los precios son unitarios y ya tienen incluido el IVA del 19%

Parrilla para pescados



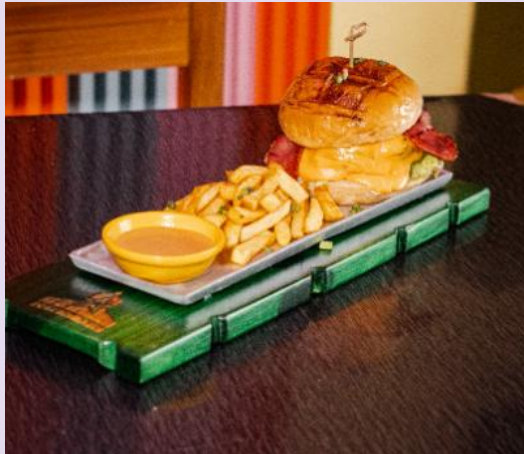
Descripción	Medida de la parrilla	Precio
Ref: Base en madera parrilla en aluminio brillado	Medida larga 39x 21cm	\$182.000



Descripción	Medida de la parrilla	Precio
Ref: Base en madera parrilla en aluminio satinado o pintado	Medida: 36x17cm	\$90.000

Nota: Los precios son unitarios y ya tienen incluido el IVA del 19%

Línea tablas Brochetas



Descripción	Medida de la parrilla	Precio
Ref: Base madera pino parrilla y parrilla en aluminio	Ref-RV-X: 28x 10 cm	\$66.000
	Ref-RV-X: 32 x 10 cm	\$81.000
	Ref-RV-X: 32 x 14 cm	\$85.000

***Los costos no incluyen el pincho ni accesorios**

Nota: Los precios son unitarios y ya tienen incluido el IVA del 19%

Línea tablas Brochetas



Medida la parrilla	Medidas	Precio
Brocheta con mango	Ref: 22x10cm	\$65.000
Base para servir plátanos	Ref: 15 x 8cm	\$59.000



Medida la parrilla	Medidas	Precio
Pinco en acero con mango en madera	Ref: Largo incluido el mando 40cm	\$39.000
Pincho en acero con el mango en acero	Ref: Largo incluido el mando 40cm	\$56.000

Nota: Los precios son unitarios y ya tienen incluido el IVA del 19%

Línea tablas para picadas



Descripción	Medida la parrilla	Precio
Ref: Base especial para picadas: Base en pino parrilla en aluminio +salseros	Ref-TAB-x: 35 x 35 cm	\$175.000
	Ref-TAB-x: 42 x42 cm	\$204.000

Nota: Los precios son unitarios y ya tienen incluido el IVA del 19%

Bandejas para picadas



Descripción	Diámetro interno de la bandeja alto de 4-5cm	Precio
Ref: Bandeja para picada Material pino , ensamblado, sellado, tintillado y lacado personalizado con el logo del negocio	Ref- Ban-18 cm	\$ 67.000
	Ref- Ban-23 cm	\$ 81.000
	Ref- Ban-26 cm	\$ 97.000
	Ref- Ban-29 cm	\$ 137.000
	Ref- Ban-36 cm	\$ 155.000
	Ref- Ban-40 cm	\$ 161.000

Nota: Los precios son unitarios y ya tienen incluido el IVA del 19%

Bases para paellas



Descripción	Medida la hoja	Precio
Ref: Base para servir paellas	Ref-TAB-diámetro 25cm	\$94.000
	TAB-TAB-diámetro 29cm	\$101.000



Descripción	Medida la hoja	Precio
Ref: Base para servir paellas	Ref-TAB-diámetro 25cm	\$95.000
	Ref-TAB-diámetro 22 cm	\$90.000

Nota: Los precios son unitarios y ya tienen incluido el IVA del 19%

línea tablas para hamburguesas, perros, arepas ...



Bases para hamburguesas



Descripción	Medida de la tabla	Precio
Ref: Base para servir hamburguesas	Estructura en CR con recubrimiento en electrostática 1 Plato de 20cm en aluminio 1 Balde en aluminio 1 Copa en acero 1 personalización del logo	\$200.000

Nota: Los precios son unitarios y ya tienen incluido el IVA del 19%

Tablas para hamburguesa



Descripción	Medida la parrilla	Precio
Ref: Base redonda en aluminio, base en madera pino sellado, pintado y lacado	Ref-HAB-1: Diámetro 18 cm	\$63.000
	Ref-HAB-2: Diámetro 20cm	\$76.000
	Ref-HAB-3: Diámetro 23 cm	\$79.000
	Ref-HAB-4: Diámetro 26cm	\$89.000
	Ref-HAB-5: Diámetro 29cm	\$99.000
	Ref-HAB-6: Salsero	14.000

Nota: Los precios son unitarios y ya tienen incluido el IVA del 19%

Tablas para hamburguesa



Descripción	Medida de la tabla	Precio
Ref: Base para servir hamburguesas	Ref-HAB-7 -diámetro 28cm	\$50.000



Descripción	Medida la parrilla	Precio
Ref: Base especial para picadas	Parrilla 23cm x 28cm + plato de 10cm de diámetro y canasta en acero	\$190.000

Nota: Los precios son unitarios y ya tienen incluido el IVA del 19%

Tablas para hamburguesa



REFERENCIA	DESCRIPCIÓN	Precio
Ref: Base en madera para servir hamburguesas	HAB-9-Base en madera 36 x 23cm + salsero en aluminio pintado en electrostática de cualquier color + canasta en acero	\$107.000



Descripción	Medidas	Precio
Ref: Canasta en acero con manija	Ref-HAB-19: 10 x 8,5 x 6 de alto manija 13cm	\$46.000

Nota: Los precios son unitarios y ya tienen incluido el IVA del 19%

Bandejas para hamburguesas



Descripción	Descripción	Precio
Ref: Bandeja en madera pino , lacada y pintada	Ref-HAB-16- 24 x 24 x 4 de alto	\$46,000
	Ref-HAB-17- 24 x 35 x 4 de alto	\$71.000

Nota: Los precios son unitarios y ya tienen incluido el IVA del 19%

Tablas para hamburguesas



Descripción	Medida de la madera 28x25CM	Precio
Ref: Base en madera pino , sellada, pintada y lacada- Canasta y salsero en acero balde en aluminio	Ref-HAB-10-Tabla + Canasta + 2 copas	\$82.000
	Ref-HAB-11-Tabla + canasta	\$78.000
	Ref-HAB-12- Tabla + Balde	\$64.000
	Ref-HAB-13-Tabla + balde y salsero x 3	\$77.000

Nota: Los precios son unitarios y ya tienen incluido el IVA del 19%

Tablas para hamburguesas



Descripción	Medida de la madera	Precio
Ref: Base en madera pino , balde y salsero en aluminio pintado en electrostática de colores	Ref-HAB-14-Tabla + balde + salsero	\$73.000

Nota: Los precios son unitarios y ya tienen incluido el IVA del 19%

Tablas para hamburguesas



Descripción	Medidas	Precio
Base para servir hamburguesas	Ref: Disco de 18cm + balde en aluminio + salsero con mango , base en pino	\$98.000

Base para entradas y ensaladas



Descripción	Medidas	Precio
Base especial para entradas	Ref: Bowl 19x30cm material aluminio + 2 salseros en aluminio y base en madera	\$108.000

Nota: Los precios son unitarios y ya tienen incluido el IVA del 19%

Canoas para porciones



Descripción	Medidas	Precio
Ref: Base para entradas	Ref: Medida 10x33cm Material aluminio con recubrimiento en electrostática	\$51.000



Descripción	Medidas	Precio
Ref: Base para entradas	Ref: Medida 14x37cm Material aluminio con recubrimiento en electrostática	\$71.000

Nota: Los precios son unitarios y ya tienen incluido el IVA del 19%

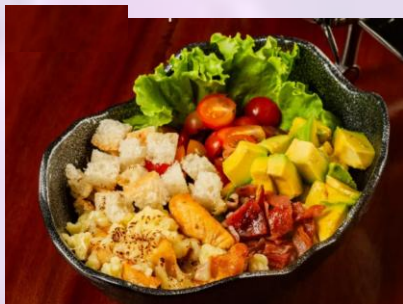
Para porciones



Descripción	Medida de la madera 28 x 25cm	Precio
Ref: Base para porciones- Material aluminio con recubrimiento en electrostática	Hoja plana 26x17cm	\$49.000
	Hoja borde: 21x 15cm	
	Bowl curvo: 18x15cm	
	Bowl canoa:20x13 cm	

Nota: Los precios son unitarios y ya tienen incluido el IVA del 19%

Ensaladas y entradas



Descripción	Medida	Precio
Ref: BOLW en aluminio con recubrimiento en electrostática	20x 15cm	\$85.000



Descripción	Medida	Precio
Ref: Brocheta en aluminio con recubrimiento en electrostática	35 x 11 cm	\$54.000

Nota: Los precios son unitarios y ya tienen incluido el IVA del 19%

Baldes en Aluminio



MADECOUNTRY



Medidas	Descripción	Precio
Ref: Balde en aluminio con manija medida 7.5 x boca 9cm y base 6.5cm	Balse en aluminio al natural	\$16.000
	Balse en aluminio al natural- Personalizado 1 cara	\$21.000
	Balde en aluminio con recubrimiento en colores	\$22.000
	Balde en aluminio con recubrimiento en colores -Personalizado 1 cara	\$26.000

Nota: Los precios son unitarios y ya tienen incluido el IVA del 19%

Platos para porciones



Descripción	Medida del plato	Precio
Ref: Plato en aluminio pintado en electrostática o en aluminio al natural	Ref-Plato-diámetro interno 19cm	\$38.000



Descripción	Medida del plato	Precio
Ref: Plato especial craquelado	Ref-Plato-diámetro interno 19cm	\$39.000

Nota: Los precios son unitarios y ya tienen incluido el IVA del 19%

Platos para porciones



Descripción	Medida del plato	Precio
Ref: Plato en aluminio pintado en electrostática o en aluminio al natural	Plato ovalado 33cm x 27cm	\$70.000



Descripción	Medida de plato	Precio
Ref: Plato en aluminio pintado en electrostática o en aluminio al natural	Ref-Platos diámetro 25cm	\$58.000
	Ref: Plato diámetro 27cm	\$62.000
	Ref-Platos diámetro 30cm	\$67.000

Nota: Los precios son unitarios y ya tienen incluido el IVA del 19%

Línea tazas, lasañas y bandejas



Bases para servir lasañas



Descripción	Medida internas	Precio
Base en madera pino, lasaña en electrostática o brillada	13cm X 11.5cm X 4cm de alto	\$78.000
	18cm x 12cm x 5cm de alto	\$84.000



Descripción	Medida internas	Precio
Base en madera pino, lasaña en electrostática o brillada	15cm x 10cm x 4de alto	\$78.000

Nota: Los precios son unitarios y ya tienen incluido el IVA del 19%

Bases combinadas



Descripción	Medida de la Parrilla	Precio
Ref: Base en Madera pino parrilla en aluminio y 2 tazas	Ref: TAZ-1 Medida de la parrilla 26 x 12 cm y 2 tazas de 12 onzas	\$174.000

Nota: Los precios son unitarios y ya tienen incluido el IVA del 19%

Bases combinadas



Descripción	Medida de la Parrilla	Precio
Ref: Base en Madera pino parrilla en aluminio y 2 salseros y 1 balde	Ref: TAZ-2-: Medida de la parrilla 26 x 12 cm y 2 salseros 2 onzas y balde de 7 x 7cm	\$174.000

Nota: Los precios son unitarios y ya tienen incluido el IVA del 19%

Bases combinadas



Descripción	Medida de la Parrilla	Precio
Ref: Base especial para diferentes emplatados	Ref: TAZ-2-: Medida de la parrilla 26 x 12 cm 1 Bowl para ensaladas o papas +1 salsero	\$178.000

Nota: Los precios son unitarios y ya tienen incluido el IVA del 19%

Tazas para sopas



Descripción	Capacidad de la taza	Precio
Ref: Tazas para sopitas Base en madera pino , cazuela en aluminio	Ref: TAZ-3:Tazas 9 onzas	\$62.000



Descripción	Capacidad de la olla	Precio
Ref: Ollas para sopitas en aluminio, base en madera	Ref: TAZ-29 ONZAS:	\$70.000

Nota: Los precios son unitarios y ya tienen incluido el IVA del 19%

Tazas para sopas



Descripción	Capacidad de la taza	Precio
Ref: Tazas para sopitas Base en madera pino , cazuela en aluminio	Ref: TAZ-4 Taza 19 onzas	\$73.000

Nota: Los precios son unitarios y ya tienen incluido el IVA del 19%

Tazas para sopas



Descripción	Capacidad de la taza	Precio
Ref: Tazas para sopitas Base en madera pino , cazuela en aluminio	Ref: TAZ- Taza 36 onzas	\$89.000



Descripción	Capacidad de la taza	Precio
Ref: Tazas para sopitas Base en madera pino , cazuela en aluminio	Ref: TAZ- Taza 16 onzas	\$70.000
	Ref: TAZ- Taza 18 onzas	\$72.000

Nota: Los precios son unitarios y ya tienen incluido el IVA del 19%

Tazas para sopas



Descripción	Descripción	Precio
Base en madera pino taza en aluminio	Ref: TAZ-5- Tazas 14 onzas	\$56.000
	Ref: TAZ-6- Tazas 20 onzas	\$71.000
	Ref: TAZ-7- Tazas 28 onzas	\$74.000



Descripción	Descripción	Precio
Ref: Base en madera pino taza en aluminio	Ref: TAZ-5- Tazas 15onzas	\$54.000
	Ref: TAZ-6- Tazas 18 onzas	\$67.000
	Ref: TAZ-7- Tazas 21 onzas	\$72.000

Nota: Los precios son unitarios y ya tienen incluido el IVA del 19%

Tortillero



Descripción	Capacidad de la olla	Precio
Ref: Material aluminio o electrostática plata con base en madera	Ref: TAZ 14 ONZAS:	\$70.000
Tapa para el tortillero	Diámetro 12cm	\$28.000



Descripción	Medida del salsero	Precio
Ref: Material en aluminio pintado en electrostática de colores	Ref: Capacidad 8 onzas	\$33.000

Nota: Los precios son unitarios y ya tienen incluido el IVA del 19%

Cacerola pequeña



Descripción	Diámetro del sartén	Precio
Ref: Cacerolazo pequeño, con base en madera	15cm	\$70.000
	Tapa en aluminio	\$23.000

Nota: Los precios son unitarios y ya tienen incluido el IVA del 19%

MADECOUNTRY

inicio

Sartenes con mango



Descripción	Diámetro del sartén (medida sin mango)	Precio
Ref: Sartén con mango, base en madera pino	16cm	\$62.000
	18cm	\$69.000
	20cm	\$77.000
	23cm	\$80.000
	30cm	\$117.000

Nota: Los precios son unitarios y ya tienen incluido el IVA del 19%

Bandejas paisas



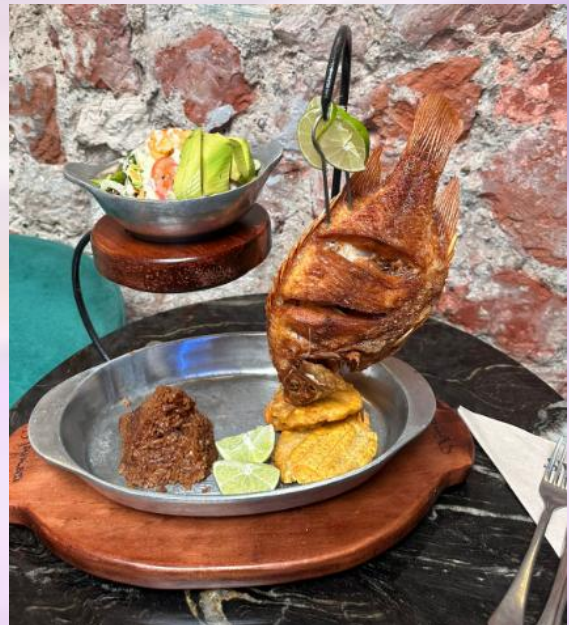
Descripción	Medida de la bandeja	Precio
Base en madera pino, bandeja en aluminio brillante	21 x 14 cm	\$58.000
	25 x 16 cm	\$68.000
	30 x 19 cm	\$89.000
	33 x 21 cm	\$97.000
	36 x 25 cm	\$110.000



Descripción	Medida de la bandeja	Precio
Base en madera pino, bandeja en aluminio brillante	36 x 20.5 cm	\$115.000

Nota: Los precios son unitarios y ya tienen incluido el IVA del 19%

Bandejas paisas especiales



Bandejas paisas especiales



Descripción	Medida de la bandeja 30cm de ancho y taza 14 onzas	Precio
Ref: Base especial para bandejas paisas	Bases 2 pisos pincho horizontal	\$300.000
	Bases 2 pisos pincho vertical	\$300.000
	Base Bicicleta	\$340.000

Nota: Los precios son unitarios y ya tienen incluido el IVA del 19%

Línea productos mexicanos



Base especial para tacos



Descripción	Descripción	Precio
BASE ESPECIAL PARA TACOS	Base en madera pino Diámetro 36cm 12 divisiones con varas Molcajete roca volcánica de 11cm de diámetro	\$237.000

Nota: Los precios son unitarios y ya tienen incluido el IVA del 19%

Base para tacos en acero



Descripción	Capacidad de tacos y salseros	Precio
Base en madera pino, taquiza em acero y salseros en aluminio pintado en electrostática	2 tacos + 2 salseros	\$192.000
	4 Tacos + 2 salseros	\$208.000
	6 Tacos + 2 salseros	\$249.000
	8 Tacos + 4 salseros	\$293.000

Nota: Los precios son unitarios y ya tienen incluido el IVA del 19%

BASE PARA TACOS EN ACERO



Descripción	Capacidad de tacos y salseros	Precio
Base en madera manijas cromadas y taquizas en acero	Taquiza para 3 tacos	\$182.000
	Taquiza para 4 tacos	\$198.000
	Taquiza para 6 tacos	\$239.000
	Taquiza para 10 tacos	\$279.000

Nota: Los precios son unitarios y ya tienen incluido el IVA del 19%

Base Tipo trajinera



Descripción	Medida de la parrilla	Precio
Base especial para entradas	20 x 10 cm	\$130.000



Descripción	Descripción	Precio
Base especial para entradas	Brocheta en aluminio 22.5cm x 13cm Taquiza en acero x 3 tacos 2 salseros de 1.5 onzas Base en madera pino	\$187.000

Nota: Los precios son unitarios y ya tienen incluido el IVA del 19%

Molcajetes en aluminio



Descripción	MEDIDAS	Precio
Ref: Molcajete metálico 3 patas, en aluminio brillado y texturizado por fuera	#1 Diámetro 7cm alto 4cm	\$22.000
	#2 Diámetro 10cm alto 5cm	\$31.000
	#3 Diámetro 11.5cm alto 5.3cm	\$37.000
	#4 Diámetro 14.5cm alto 7.5cm	\$41.000

Nota: Los precios son unitarios y ya tienen incluido el IVA del 19%

SALSEROS x 3 unidades



MADECOUNTRY

Referencia	Descripción	Precio
Base en madera pino	3 Salseros en aluminio capacidad de 2 onzas	\$62.000



MADECOUNTRY

Referencia	Descripción	Precio
Salseros por 3 unidades con base en madera pino	3 Salseros en aluminio capacidad de 0.6 onzas	\$38.000

Nota: Los precios son unitarios y ya tienen incluido el IVA del 19%

SALSEROS PEQUEÑOS



Descripción	Medida del salsero	Precio
Ref: Material en aluminio pintado en electrostática de colores	Ref: Capacidad 1-3 onzas	\$18.000

Nota: Los precios son unitarios y ya tienen incluido el IVA del 19%

Salseros Medianos



Descripción	Medida del salsero	Precio
Ref: Material en aluminio pintado en electrostática de colores	Ref: Capacidad 4-6 onzas	\$26.000

Nota: Los precios son unitarios y ya tienen incluido el IVA del 19%

Variedades y experiencias



Parrillas para picadas



Descripción	Medida la parrilla	Precio
Ref: Base experiencias Brocheta colgada	→Estructura en CR en electrostática →Alto pincho Bastón: 38cm→Largo pincho en acero: 28cm →Plato 19cm de diámetro →Base en madera	\$180.000

Nota: Los precios son unitarios y ya tienen incluido el IVA del 19%

Hieleras en acero pintadas a mano



Referencia	Descripción	Precio
Hielera en acero pintadas a mano cualquier diseño acabado en poliuretano	Hielera en acero, luz led y soporte plástico para el hielo	\$210.000

Nota: Los precios son unitarios y ya tienen incluido el IVA del 19%

Jarras en acero para bebidas



Descripción	Descripción	Precio
Ref: Jarras para servir bebida	Ref: Material acero pintadas artesanalmente acabado en poliuretano para mayor resistencia capacidad 1 ½	165.000

Nota: Los precios son unitarios y ya tienen incluido el IVA del 19%

Hieleras en acero pintadas en electrostática



Referencia	Descripción	Precio
Hielera en acero pintada en electrostática y	Hielera en acero, luz led y soporte plástico para el hielo , decorada con 5 apliques tipo UV	\$165.000
Soporte para la hielera	Material CR cromado y con topes plasticos para que la mesa no se raye, se adapta a cualquier mesa	\$150.000

Nota: Los precios son unitarios y ya tienen incluido el IVA del 19%

Vasos para bebidas



Descripción	Capacidad 13 onzas	Precio
Material en aluminio , con recubrimiento de electrostática de colores	Vaso color sin marcar	\$21.000
	Vaso color personalizado x 1 Cara	\$26.000
	Vaso color personalizado x 2 caras	\$31.000

Cantidad mínima a elaborar 12 unidades

Nota: Los precios son unitarios y ya tienen incluido el IVA del 19%

Olletas para jugos y bebidas



Descripción	Capacidad	Con logo	Logo+ decoración digital	Logo+ decoración a mano
Ref: Olletas en aluminio con colores y tapita	11 onzas-325 ml	\$26.000	\$30.000	\$42.000
	14 onzas-410ml	\$30.000	\$37.000	\$46.000
	18onzas-530 ml	\$35.000	\$41.000	\$50.000

Cantidad mínima a elaborar 12 unidades

Nota: Los precios son unitarios y ya tienen incluido el IVA del 19%

Vasos tiky, buho y vikingo



Descripción	Capacidad	Precio
Material cerámica esmaltado por dentro	13 onzas	\$58.000

Nota: Los precios son unitarios y ya tienen incluido el IVA del 19%

CUBETAZO PARA CERVEZAS



Referencia	Descripción	Precio
Cube taza para cervezas	Balde en aluminio con manija Alto: 20cm Boca: 28cm 2 soportes plásticos y marcación con el logo a 2 lados con luces led	\$240.000

Nota: Los precios son unitarios y ya tienen incluido el IVA del 19%

Cantaritos Tipo Mexicano



Descripción	Capacidad 16 onzas	Precio
Ref: Cantaritos tipo Mexicano esmaltados por dentro	Ref: Terracota personalizados	\$31.000
	Ref: Cantaros personalizado decorados a mano	\$48.000

Nota: Los precios son unitarios y ya tienen incluido el IVA del 19%

Habladores y servilleteros



Descripción	Medidas	Precio
Habladores	Media carta acrílico	\$58.000
	Media carta con riel	\$62.000



Descripción	Medidas	Precio
Cubierteros	Media 23x10cm	\$32.000

Nota: Los precios son unitarios y ya tienen incluido el IVA del 19%

Servilleteros



Descripción	Medidas	Precio
Servilletero triangular	Triangular 9 x 8cm	\$28.000
	Nevado 7 x 15cm	\$32.000

Centro de mesa



Descripción	Medidas	Precio
Centros de mesa Material pino personalizado x los 2 lados	31 x 10cm	\$66.000

Nota: Los precios son unitarios y ya tienen incluido el IVA del 19%

CODIGOS QR



Descripción	Descripción	Precio
HABLADORES SERVILLETERO LOGO+QR	Madera pino Alto 12cm, Ancho 10cm Personalizado por ambas caras	\$39.000
HABLADORES QR #MESA Y LOGO	Madera pino Personalizado por ambas caras -Código QR -Número de mesa-Logo del negocio	\$45,000



Descripción	Medidas	Precio
Portavasos redondos Personalizados	Diámetro 10cm	\$40.000
Portavasos imitación tronco Personalizados	Diámetro 13cm	\$44.000

Nota: Los precios son unitarios y ya tienen incluido el IVA del 19%

CODIGOS QR



Descripción	Descripción	Precio
HABLADORES	<p>Base en madera pino: medida 23x24cm</p> <p>Soporte para las servilletas</p> <p>Acrílico: 15x10cm</p> <p>Espacio para el salero</p>	\$70.000



Descripción	Descripción	Precio
HABLADORES	<p>Madera pino</p> <p>Alto 12cm</p> <p>Ancho 10cm</p> <p>1 código QR de menú</p> <p>1 código QR de red social</p>	\$46.000

CARTAS PARA MENÚ



Descripción	Tamaño	Precio
Base para carta o menú	Ref: Media carta o Oficio con tornillos material mdf	\$59.000
	Ref: Media Carta o oficio con lomo en cuero, material tríplex	\$63.000

Nota: Los precios son unitarios y ya tienen incluido el IVA del 19%

Base de experiencias



Descripción	Descripción	Precio
Ref: Base colgante para (Empanadas, tortillas, tacos , chorizos etc.)	Ref: Base en madera pino , soporte de cuerda y 4 ganchos en bambú 2 molcajetes en roca volcánica de 8cm de diámetro x 4.5 de alto .	\$233.000



Descripción	Descripción	Precio
Ref: Base colgante para (Empanadas, tortillas, tacos , chorizos etc.)	Ref: Base en madera pino , soporte espada en aluminio + 4 pinchos y 2 molcajetes en volcánica de 8cm de diámetro x 4.5 de alto .	\$268.000

Nota: Los precios son unitarios y ya tienen incluido el IVA del 19%

Base para cocteles



Descripción	Descripción	Precio
CAJA COCTELES	Ref: Base en madera pino Personalizada con el logo Silletero en estructura CR , decoración gipsófila	\$98.000



Descripción	Descripción	Precio
BASE PARA COPAS	Soporte en CR con recubrimiento en electrostática , base en madera pino personalizada y personalización en la parte superior	\$240.000

Nota: Los precios son unitarios y ya tienen incluido el IVA del 19%

Base para cocteles



Descripción	Descripción	Precio
CAJA COCTELES	<p>Ref: Base en pino Color (El indicado por el cliente) Medida interna 14 x 14 Alto 16cm Luz solar recargable Acrílico de protección interna Personalización externa</p>	\$190.000

Nota: Los precios son unitarios y ya tienen incluido el IVA del 19%

Carrito de churos/ helados pequeños



Descripción	Descripción	Precio
CARRITOS PARA CHURROS O HELADOS	<p>Ref: CARRITO PARA CHURROS</p> <ul style="list-style-type: none">→Caja en madera pino, sellada, pintada y lacada.→2 Copas en acero→1 Recipiente en aluminio→1 manija en acero→3 Campanas que suenan→4 Ruedas→Personalizado con el logo <p>Medidas Caja: 12cm x 17cm x 8cm alto</p>	\$270.000

Nota: Los precios son unitarios y ya tienen incluido el IVA del 19%

Carro grande para churros



	Descripción	Precio
CARRITO DE CHURROS	<p>Alto 17cm, Ancho 23cm .Largo 36cm, Estructura en madera pino ,1 azafate, 3 salseros,3 campanas en cobre, 2 laminas con el logo 4 llantas en plástico y acero 1 Manija en acero</p>	\$800.000
CARRITO DE HELADOS	<p>Alto 17cm, Ancho 23cm .Largo 36cm, Estructura en madera pino ,2 azafate, 4 salseros,3 campanas en cobre, 2 laminas con el logo 4 llantas en plástico y acero 1 Manija en acero</p>	\$890.000

Nota: Los precios son unitarios y ya tienen incluido el IVA del 19%

Bases de experiencias

De cumpleaños



Descripción	Descripción	Precio
BASE ESPECIAL	<p>Base cuadrada: Espacio de 23cm para plato Medida interna 25 x 25cm Medida externa : 27 x 27 material mdf, acabado</p> <p>Arco: Medida 26 x 37cm material pino acabado lacado</p> <p>Aplicques en el arco: Acrílico Aplicques de la caja vinilos</p>	\$280.000

Nota: Los precios son unitarios y ya tienen incluido el IVA del 19%

Asesores especiales



Descripción	Descripción	Precio unidad
Asador para experiencia en la mesa	<p>HORNO ESPECIAL</p> <ul style="list-style-type: none">✓ Material lamina de CR de 1/8"✓ Parrilla en CR varilla de 1/2"✓ Recubrimiento en electrostática plata por fuera.✓ Medida de la parrilla 31x20cm✓ Alto 13cm incluidas bases✓ Bases en aluminio con recubrimiento en electrostática✓ Personalizados con placa en acero <p>Cantidad mínima a elaborar 6 unidades</p>	\$300.000

Nota: Los precios son unitarios y ya tienen incluido el IVA del 19%

Pastel de cumpleaños grande



Descripción	Descripción	Precio unidad
<p>PASTEL PARA EXPERIENCIAS DE CUMPLEAÑOS</p>	<ul style="list-style-type: none"> ✓ Pastel en acrílico de 3mm blanco ✓ Cada piso queda con luz independiente RGV con control remoto que cambia de colores ✓ Medidas de cada piso 1 Piso 70cm 2 Piso 56cm 3 Piso 42cm 4 Piso 28cm ✓ Soporte en madera en la base ✓ Personalización y diseño espacio para escribir x ambas caras, con marcador borrable ✓ Cargador para batería ✓ Batería 12v ✓ Cargador especial para la batería 	<p>\$4.100.000</p>

Nota: Los precios son unitarios y ya tienen incluido el IVA del 19%

Pastel de cumpleaños Mediano



Descripción	Descripción	Precio unidad
<p>PASTEL PARA EXPERIENCIAS DE CUMPLEAÑOS</p>	<ul style="list-style-type: none"> ✓ Pastel en acrílico de 3mm blanco ✓ Cada piso queda con luz independiente RGV con control remoto que cambia de colores ✓ Medidas de cada piso ✓ 1 Piso 55cm ✓ 2 Piso 45cm ✓ 3 Piso 35cm ✓ 4 Piso 28cm ✓ Soporte en madera en la base ✓ Personalización y diseño espacio para escribir x ambas caras, con marcador borrable 	<p>\$3.200.000</p>

Nota: Los precios son unitarios y ya tienen incluido el IVA del 19%

Pastel de cumpleaños pequeño



Descripción	Descripción	Precio unidad
<p>PASTEL PARA EXPERIENCIAS DE CUMPLEAÑOS</p>	<ul style="list-style-type: none"> ✓Pastel en acrílico de 3mm blanco ✓Cada piso queda con luz independiente RGV con control remoto que cambia de colores ✓Medidas de cada pino ✓1 Piso 40cm ✓2 Piso 32cm ✓3 Piso 24cm ✓4 Piso 16cm ✓Soporte en madera en la base ✓Personalización y diseño espacio para escribir x ambas caras, con marcador borrable 	<p>\$2.300.000</p>

Nota: Los precios son unitarios y ya tienen incluido el IVA del 19%

Sellos para marcar productos



Sellos para marcar



Sello manual



SELLO ELABORADO EN COBRE

Precio.\$275.000

- Varilla en acero
- mango en madera

se calienta de 3-5 minutos al fuego y después se hace la marcación.

*nota: no dejar mas de 7 minutos al fuego directo ya que por ser metal se derrite

MADECOUNTRY

Nota: Los precios son unitarios y ya tienen incluido el IVA del 19%

MADECOUNTRY

inicio

Sello eléctrico sencillo



SELLO ELABORADO EN COBRE

Precio.\$380.000

- Tubo galvanizado
- Resistencia 110 voltios
- Mango en madera
- 2 metros de cable

Se conecta directamente a toma 110 voltios sen deja calentar de 3-6 minutos y se hace la marcación.

**Nota no dejar conectado sin usar ya que la resistencia se puede dañar*

Nota: Los precios son unitarios y ya tienen incluido el IVA del 19%

MADECOUNTRY

inicio

SELLO ELÉCTRICO CON REGULADOR DE TEMPERATURA

SELLO ELABORADO EN COBRE

Precio.\$510.000

- Tubo galvanizado
- Resistencia 110 voltios
- Regulador de temperatura
- Termostato
- Botón de encendido
- Mango en madera
- 2 metros de cable

Se conecta directamente a toma 110 voltios se deja calentar de 5 a 8 minutos y se procede a hacer la marcación en el producto

**Nota no dejar conectado sin usar mas de 7 minutos ya que la resistencia se puede dañar*



Nota: Los precios son unitarios y ya tienen incluido el IVA del 19%

Algunos de nuestros sellos elaborados



Algunos de nuestros sellos elaborados



EL INGREDIENTE
secreto

SIEMPRE
es el
AMOR



MADECOUNTRY

¡ Apoyamos tus ideas !